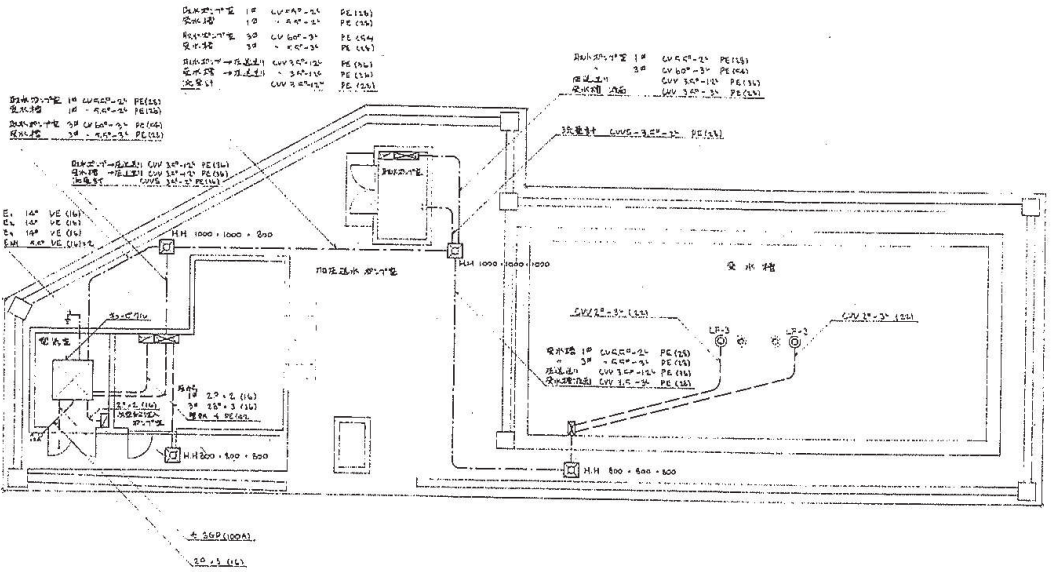
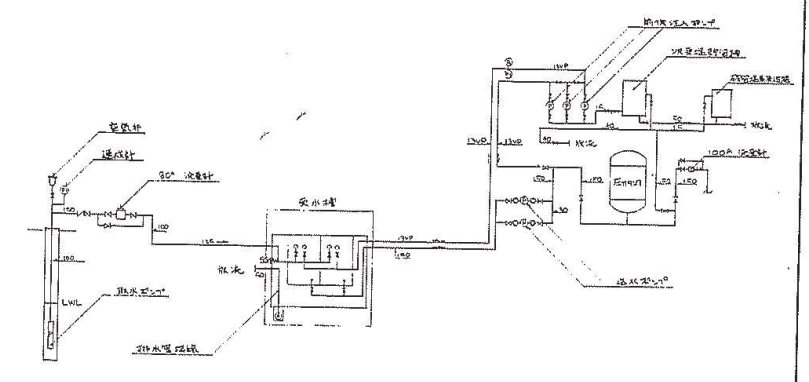


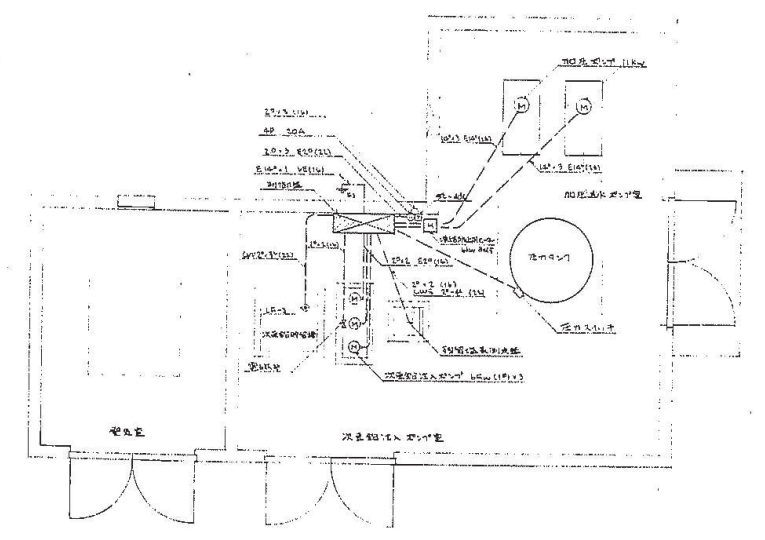
給水配管断面図 1:100



給水配管断面図 1:100

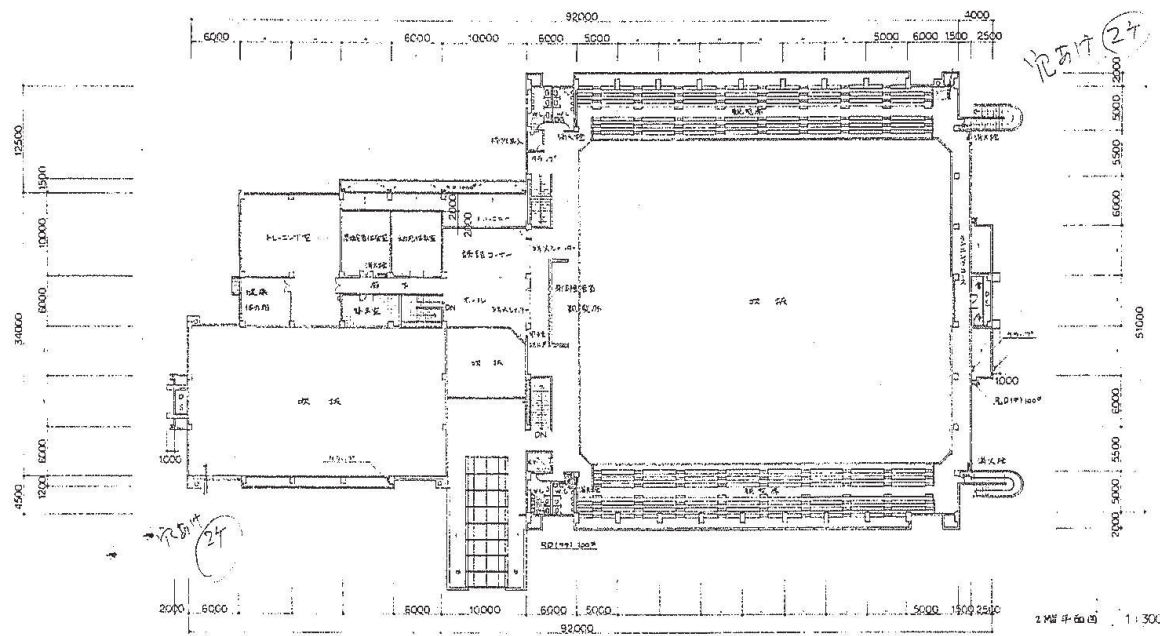


給水系統図

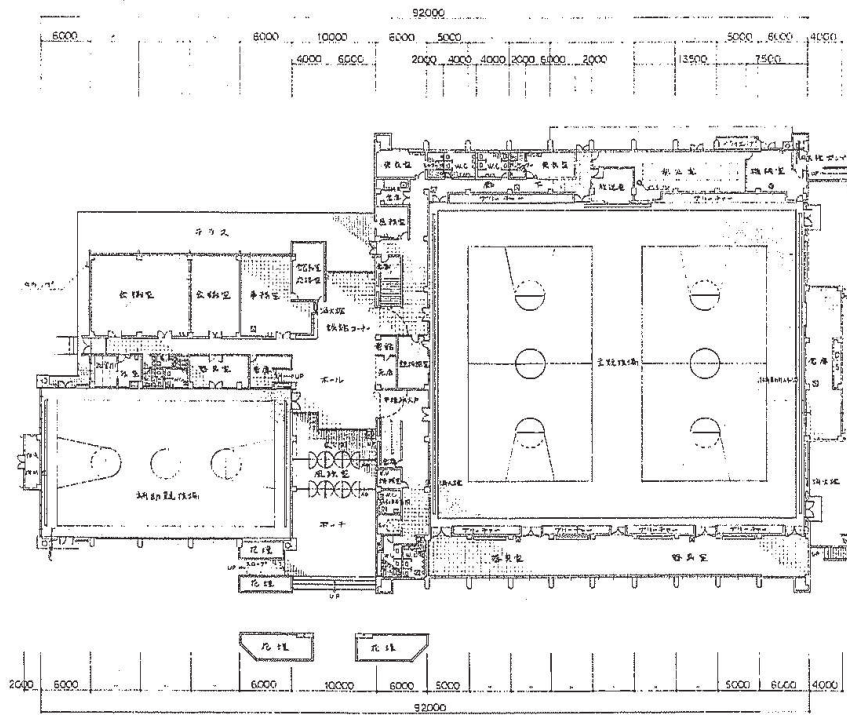


洗面所配管断面図 給水配管断面図 給水系統図 1:40

富士北麓公園台線付図	
所在地	富士吉田市長野田立石地内
図名	上水配管詳細図
山梨県	



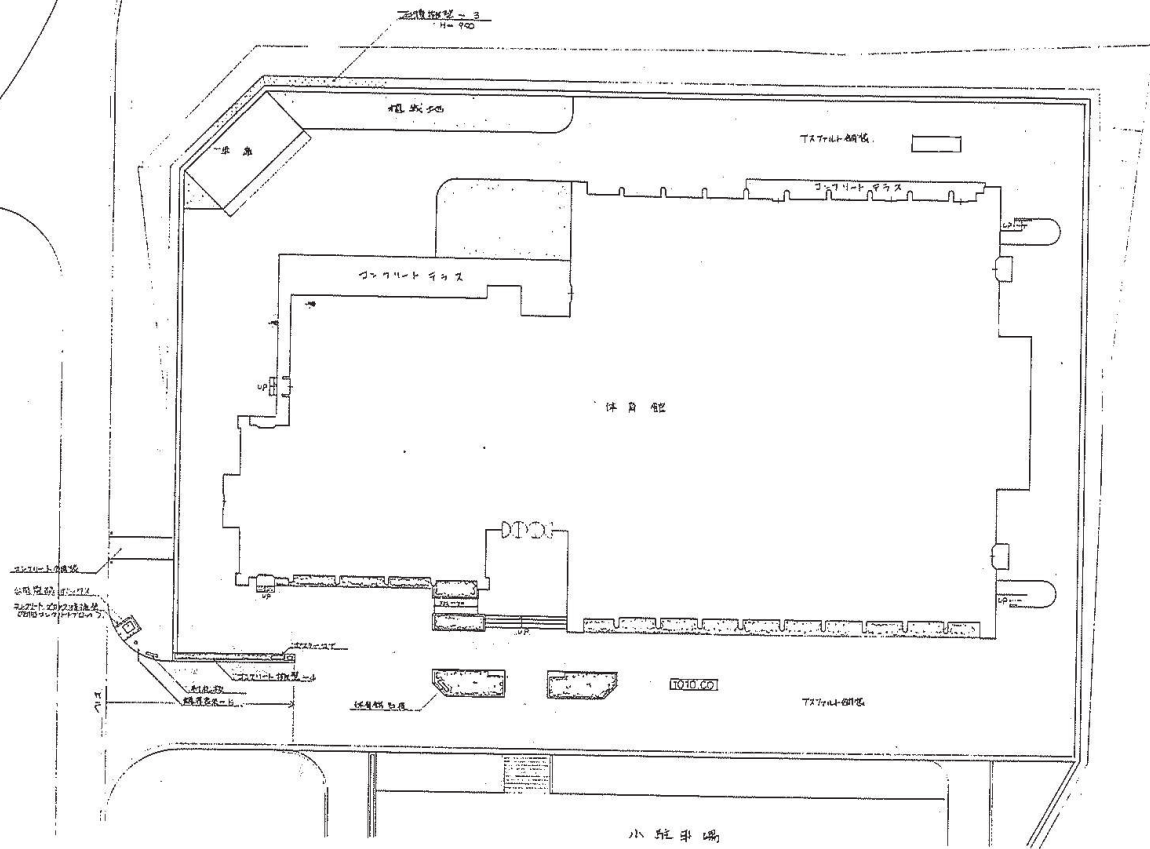
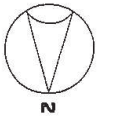
2F 平面図 1:300



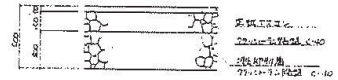
1F 平面図 1:300

1F 平面図 1:300

富士北麓公園台帳付図	
所在地	富士市田上町田立石地内
図名	体育館各階平面図
山梨県	



平面図



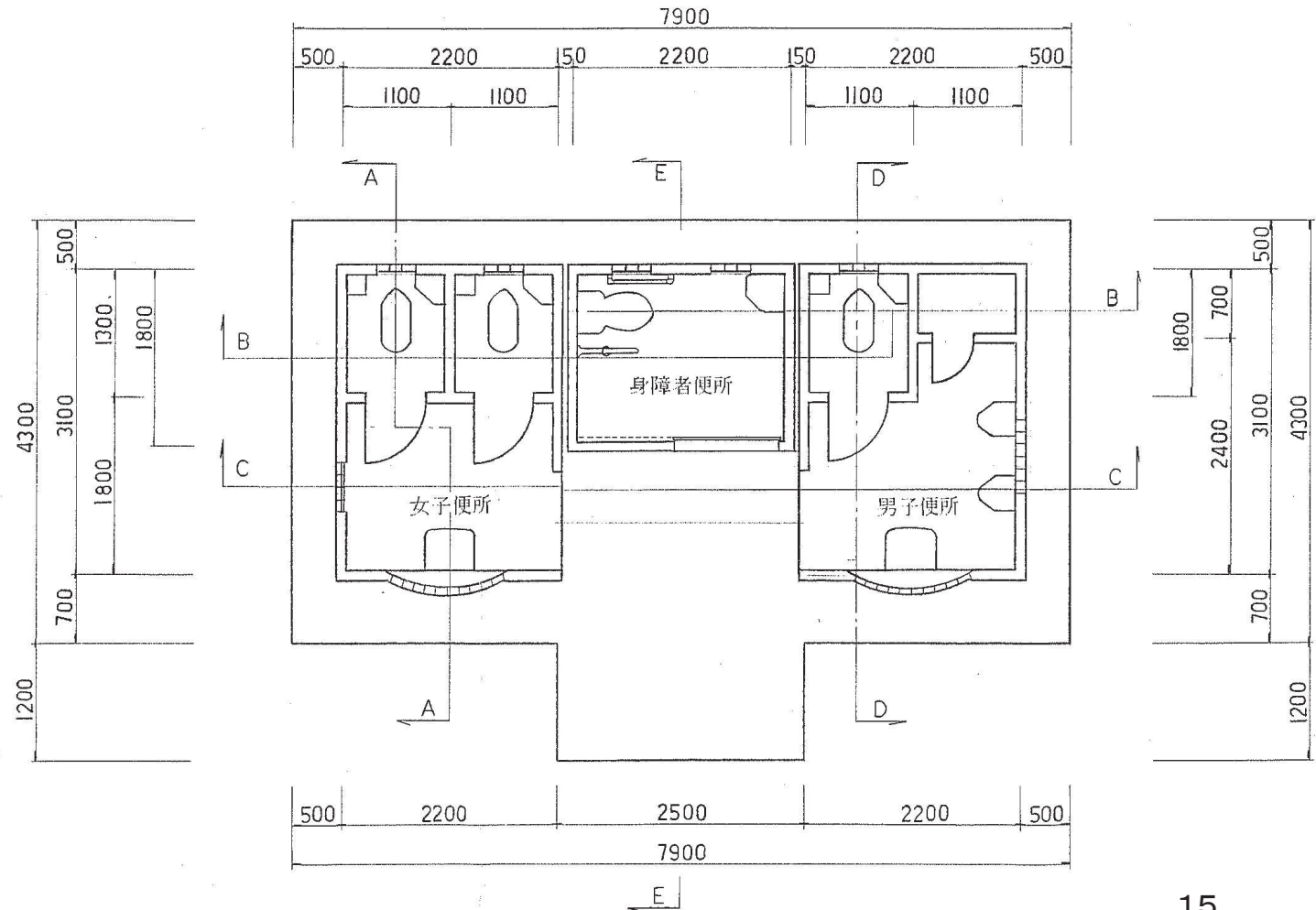
TATAMI-廊の断面図 1/20

富士北麓公園台帳付図	
所在地	富士宮市上宮田立石地内
図名	体育館 全体平面図
山	梨 果

図	名	縮尺	図示
測	量	年月日	枚数
評	査		

「体育館北側野外トイレ」

平面図 縮尺 1:50



設計概要

構造

構造	鉄筋コンクリート造 2階式
基礎	布基礎
構造材料	コンクリート 28FC=210kg/cm ² , 鉄筋 SD 30

面積

建築面積	99.28 m ²
床面積	89.72 m ²

設備

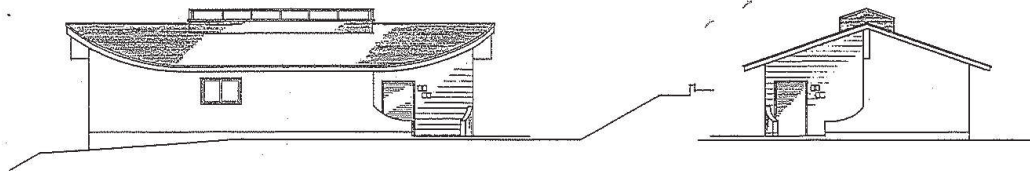
電気	電灯, コンセント, 照明器具
給排水衛生	給水, 排水, 浴衣, 衛生器具, 換気

外装仕上表

屋根	アスファルトシングル貼, 下地モルタル15% 勾配2%
軒・雨	コンクリート打放し, アクリル樹脂吹付
外壁	コンクリート打放し, 弾性吹付アクリル, 一部タテタテ仕上
開口部	スチール製量産窓, アルミサッシ
トップライト	
ポーチ	床 7111カ-4111貼 150×150
アプローチ	床 7111カ-4111貼 90×90×90

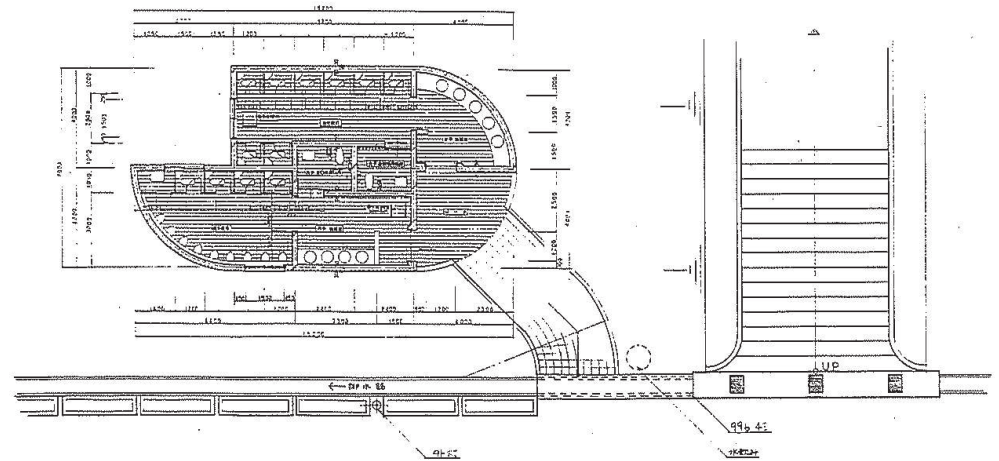
内装仕上表

床	7111カ-4111貼 150×150 下地シタ排水0.12 直上り H=300
巾木	モルタル金コキ VP H=100
天井	モルタル金コキ 弾性吹付アクリル
天井	コンクリート打放し アクリル樹脂吹付
ビュート	直上り天 防水モルタル金コキ
トイレバス	メタリック化粧板 アルミ脚 (1階越えユニット全製品以上)



正面図 1:100

側面図 1:100



平面図 1:100

富士北麓公園台模付図	
所在地	富士宮市上古田立石地内
図名	大蔵王庫裏尾4H住宅-PR図
山梨県	

