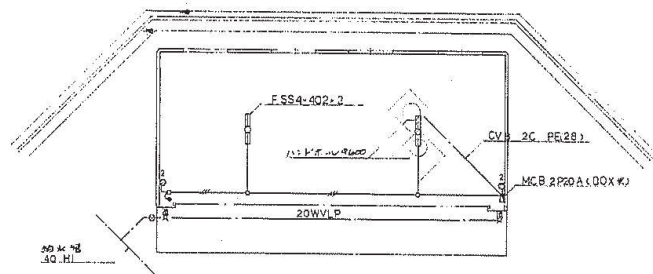
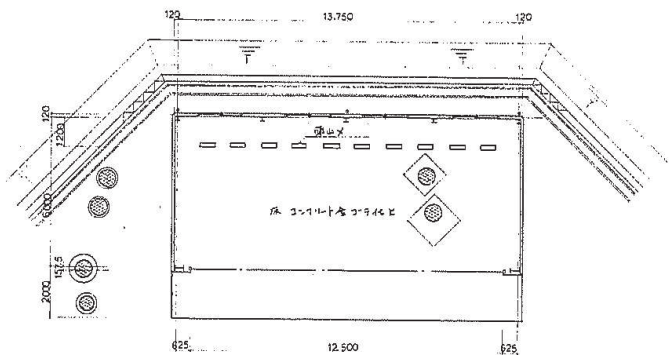


配置图 1:500



给水・排水配管平面図 1:100

- 2.0×3 (19)
- 2.0×2 (19)
- 給水配管はSUS304φ207.600管 SGP-VD
- 排水管はφ600PE



施設平面図 1:100

設計概要

構造・規模

構造	鉄骨造(階建)
基礎	布基礎
積造材料	コンクリート28f・200% 厚板6030
建築面積	87.82㎡
床面積	87.82㎡

設備

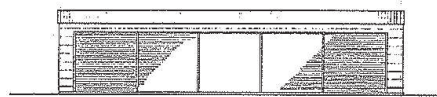
電気	埋込コンセント設備
給水	軟水給水管
排水	

外装仕上表

屋根	100mm厚(40mm)⑩08576445
外壁	右側は100mm厚(100mm)⑩08576445
基礎	元地仕上げ 4500
開口部	100mm厚(100mm)⑩08576445
大入り	コンクリート仕上げ

内装仕上表

床	コンクリート仕上げ 日曜
中	コンクリート仕上げ H150-100
壁	珪藻土仕上げ⑩08576445 OP
天井	100mm厚(100mm)⑩08576445
その他	仕様:各工種仕様



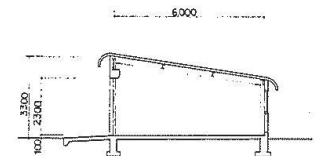
正面図 1:100



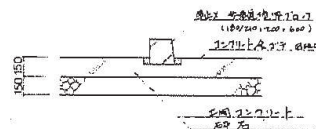
側面図 1:100



断面図 1:100

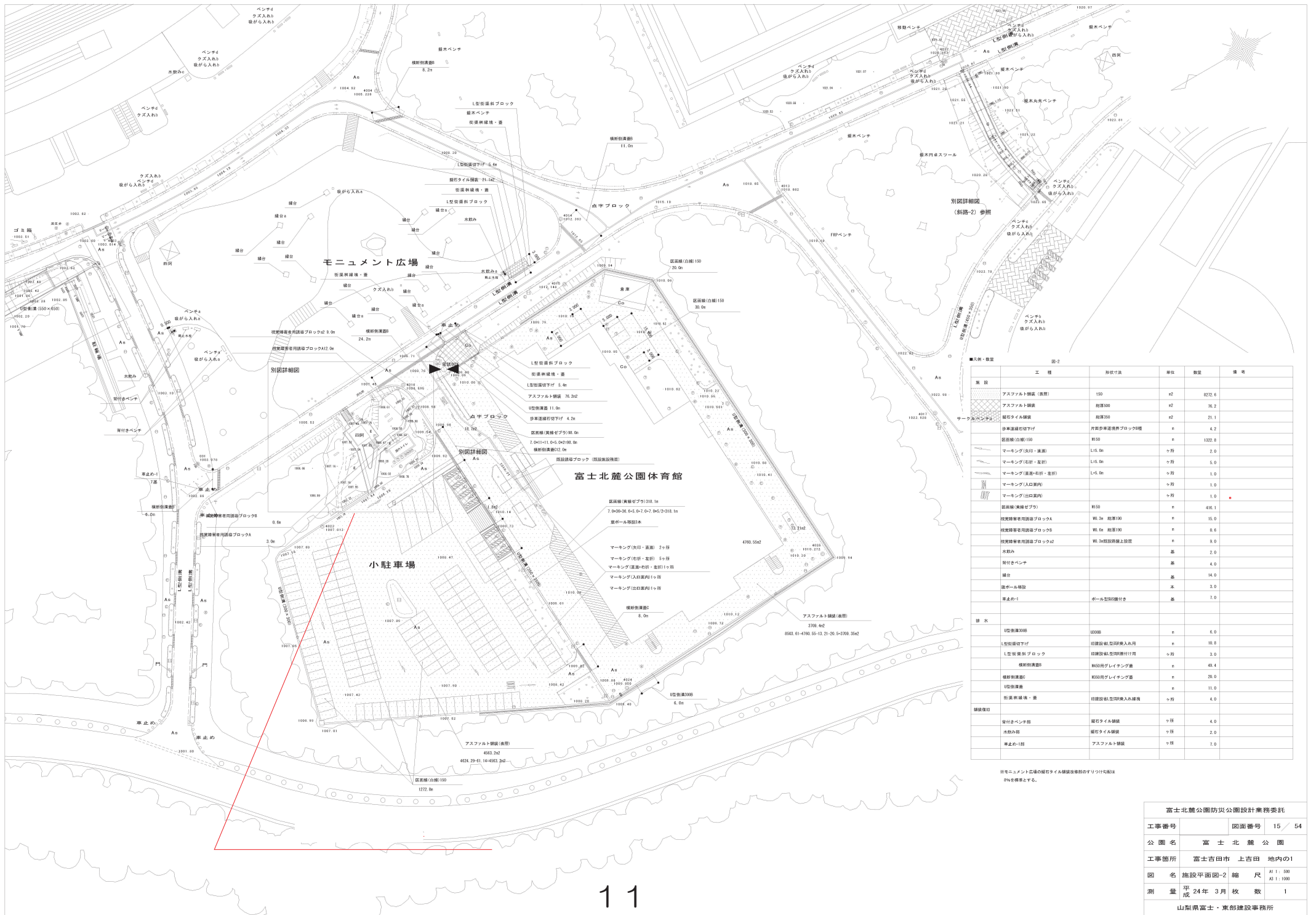


断面図 1:100



工断断面詳細図 1:20

富士北麓公園台帳付図	
所在地	富士宮市上吉田立石地内
図名	車庫設計図
山	梨
果	梨



施設	工種	形状/法	単位	数量	備考
アスファルト舗装(表層)		150	m <sup>2</sup>	8222.6	
アスファルト舗装		総厚500	m <sup>2</sup>	76.2	
縦石タイル舗装		総厚300	m <sup>2</sup>	21.1	
歩道歩道橋柵付ブロック舗装			m	4.2	
区画線(白線)150		W150	m	1322.8	
マーキング(矢印・直線)		L15.0m	ヶ所	2.0	
マーキング(右折・左折)		L15.0m	ヶ所	5.0	
マーキング(直進+右折・左折)		L15.0m	ヶ所	1.0	
マーキング(入口案内)			ヶ所	1.0	
マーキング(出口案内)			ヶ所	1.0	
区画線(黄線ゼブラ)		W150	m	416.1	
投資管理用設備ブロックA		W0.3m 総厚100	m	15.0	
投資管理用設備ブロックB		W0.6m 総厚100	m	0.6	
投資管理用設備ブロックC		W0.3m 総厚150設置	m	9.0	
水飲み			基	2.0	
駐りベンチ			基	4.0	
緑台			基	14.0	
遊歩機			基	3.0	
車止め-1		ポール型(埋込み)	基	7.0	
排水					
U型排水300B		U300B	m	6.0	
L型排水管下り		田建設組型埋入用	m	10.8	
L型排水管ブロック		田建設組型埋入用	ヶ所	3.0	
橋脚側溝部		M100用グレイチング蓋	m	49.4	
橋脚側溝部		K300用グレイチング蓋	m	20.0	
U型側溝			m	11.0	
街路側溝・蓋		田建設組L型埋入用蓋	ヶ所	4.0	
舗装埋込					
駐りベンチ類		縦石タイル舗装	ヶ所	4.0	
水飲み類		縦石タイル舗装	ヶ所	2.0	
車止め-1類		アスファルト舗装	ヶ所	7.0	

※モニュメント広場の縦石タイル舗装は埋込のすりつけ工は  
%を標準とする。

富士北麓公園防災公園設計業務委託	
工事番号	図面番号 15 / 54
公園名	富士北麓公園
工事箇所	富士吉田市 上吉田 地内の1
図名	施設平面図-2 縮尺 A1:1/300 A1:1/100
測量	平成 24年 3月 枚数 1
山梨県富士・東部建設事務所	