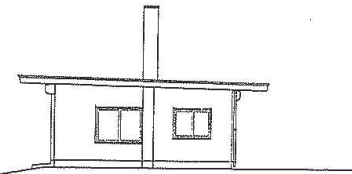
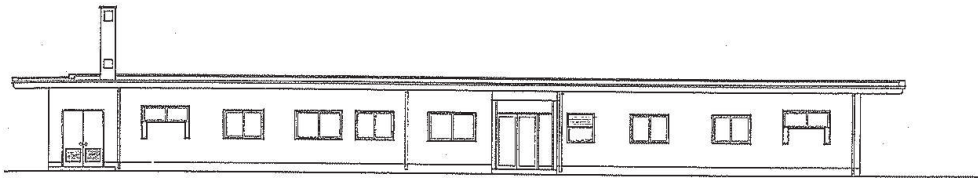


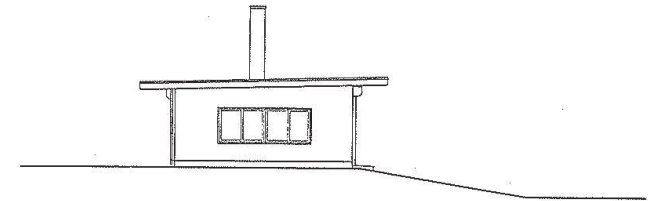
A 正面図 1:100



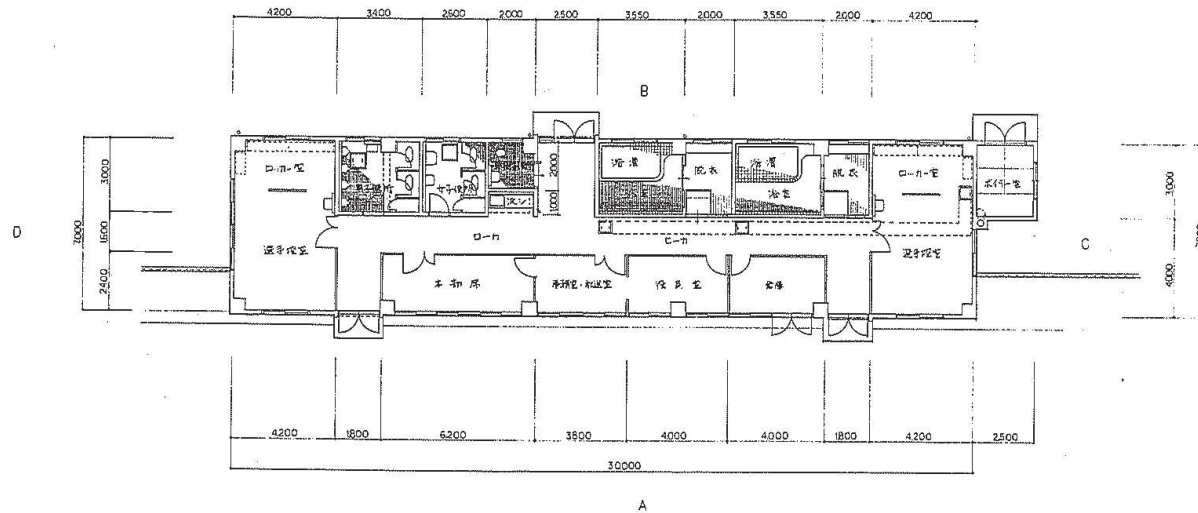
C 左立面図 1:100



B 正面図 1:100

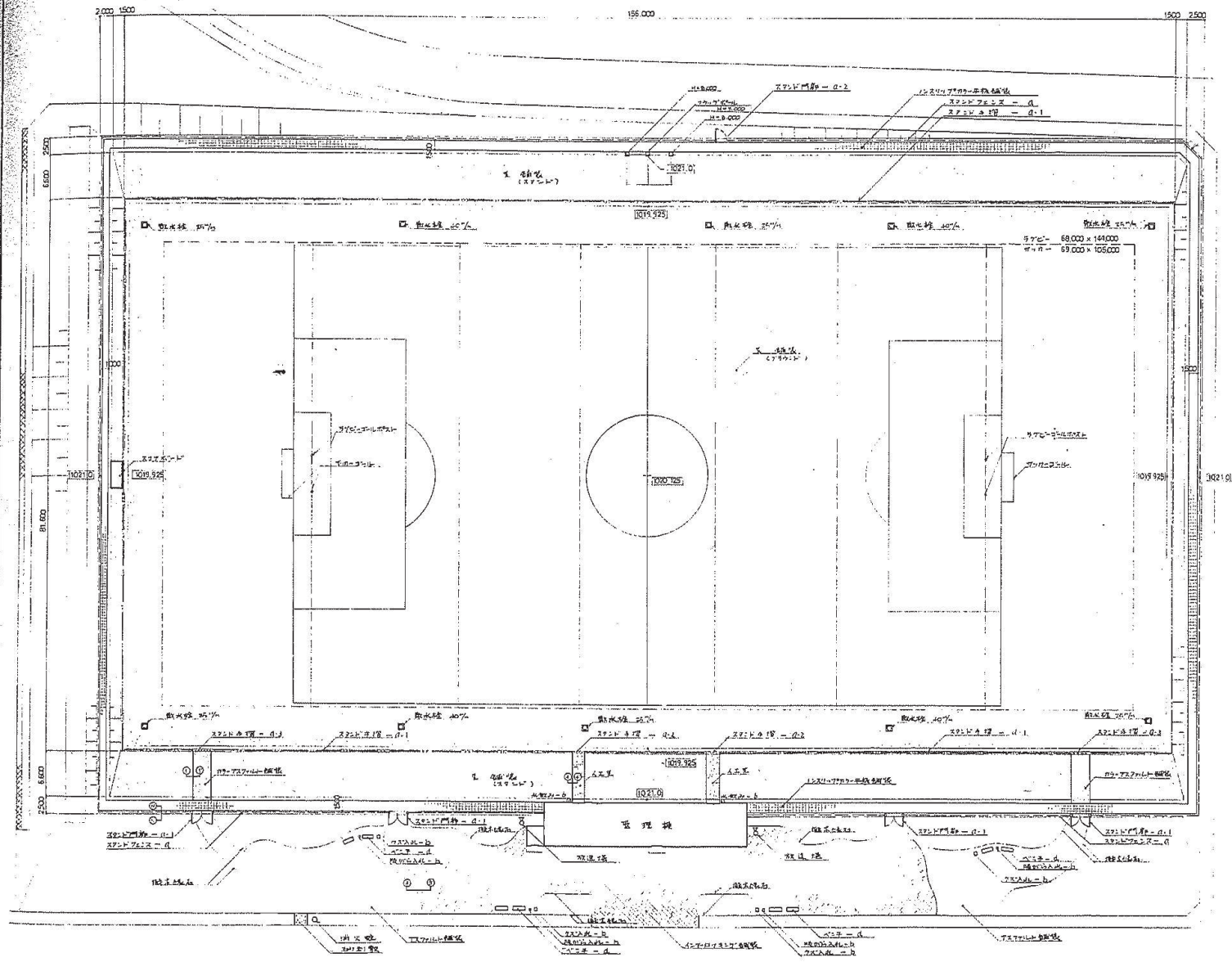
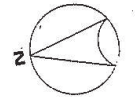


D 右立面図 1:100

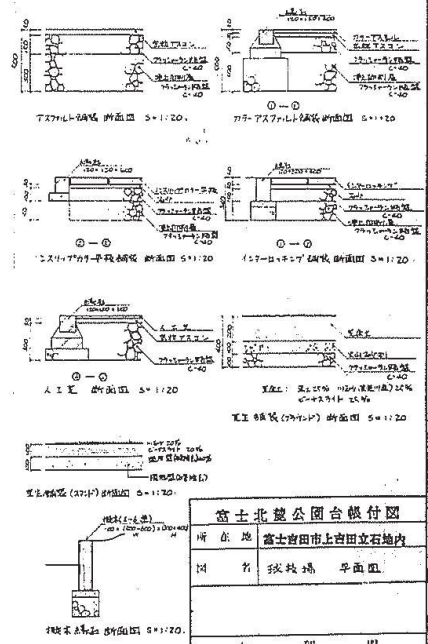


1階平面図 1:100

富士北麓公園台帳付図	
所在地	富士吉田市上宮田立石地内
図名	球技場管理棟 平面図
出	梨 限



品名	数量	単位	備考
立割板		枚	700x700
スタンド通路		㎡	スタンド
スタンド舗装		㎡	100x100x40 鉄筋舗装
人工芝		㎡	
アスファルト舗装		㎡	
コンクリート舗装		㎡	
排水溝		延尺	
スチール		㎡	
フラッグポール		個	H=3000 x 1
ゴールポスト		個	
ゴール		個	
スタンド座席		個	H=600
階段		㎡	
エレベーター		個	
トイレ		個	
管理棟		㎡	
照明		個	
電線		延尺	
給水管		延尺	
排水管		延尺	
防犯カメラ		個	
フェンス		延尺	
植木		株	
その他			



富士北麓公園台帳付図
所在地 富士宮市上宮田立石地内
図名 球技場 平面図
山梨県



球技場

- インターロッキング[®]舗装 (表層)-2 183.6㎡
- インターロッキング[®]舗装 (表層)-1 501.0㎡
- 緑地帯 緑地帯
- 観木緑石 22.8㎡
- 区画線 (白線) 150 11.9㎡
- 区画線 (黄いVマーク) 3ヶ所
- 区画線 (黒いVマーク) 3ヶ所
- 背無しベンチ

別図詳細図 (斜路-2) 参照

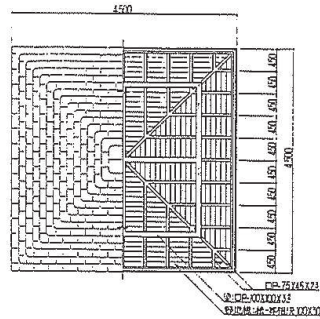
■ 数量・数量 図-5

階数	工種	形状寸法	単位	数量	備考
	アスファルト舗装 (表層)	150	㎡	28.4	
	アスファルト舗装 (表層)	150	㎡	28.4	
	インターロッキング [®] 舗装	緑地帯	㎡	124.1	
	インターロッキング [®] 舗装 (表層)-1	150黄帯仕上げ	㎡	501.0	
	インターロッキング [®] 舗装 (表層)-2	150黄帯仕上げ	㎡	183.6	
	観木緑石	φ100×100×5薄	㎡	27.5	
	舗装止め	120×150×600	㎡	9.5	
	区画線 (白線) 150	W150	㎡	11.9	
	区画線 (黄いVマーク)	φ150	ヶ所	3.0	
	区画線 (黒いVマーク)	φ150	ヶ所	4.0	
	背無しベンチ		基	8.0	
	門扉	III. 5開閉φ96.0m	基	1.0	
	排水	橋脚排水部	㎡	1.0	
	舗装留付	背無しベンチ部	インターロッキング舗装留付	ヶ所	4.0

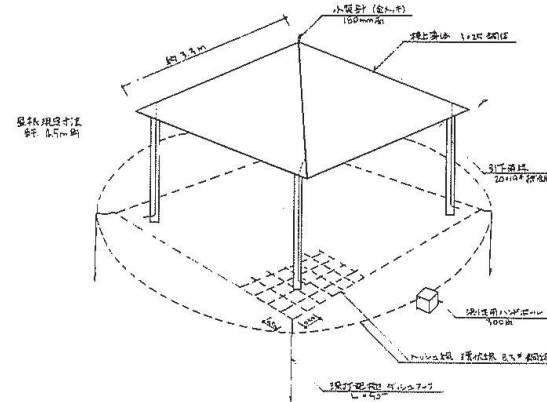
モニュメント広場

富士北麓公園防災公園設計業務委託

工事番号	図面番号	18	54
公園名	富士北麓公園		
工事箇所	富士吉田市 上吉田 地内の1		
図名	施設平面図-5	縮尺	A1:1/500 A1:1/1000
測量	平成 24年 3月 枚数 1		
山梨県富士・東部建設事務所			

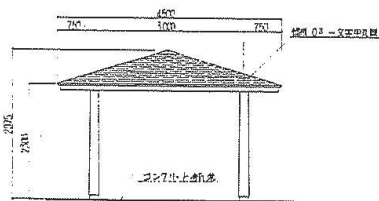


屋根構造断面 4.5m前 1:50

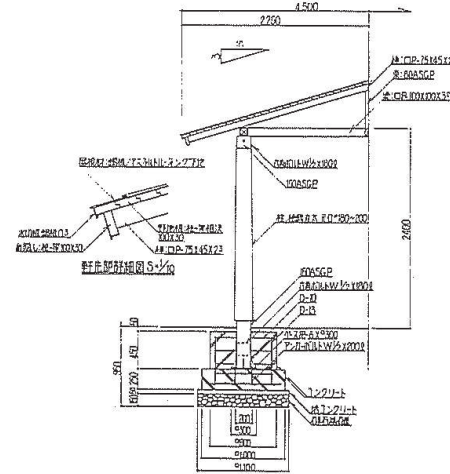


四阿屋根構造断面 1:30

- 屋根仕様
- ・床下 2.0×2.0 6.0m \times 6.0m 0.5m間隔 8.3 ϕ 鋼材 0.7m地下
 - ・外用鋼材 直径 10.3mm 鋼材 8.3 ϕ 鋼材 0.5m地下
 - ・深打電柱 4.5m \times 4.5m (5m間) 4ヶ所
- 受電部
- ・小梁針 鋼製金工針 11 ϕ 180 \times 180
 - ・引上筋 3x25 4束 全4.1m
- 引下部
- ・VE 28 1410以上
 - ・導線 2.0x1.9 ϕ 鋼線 60°



屋根構造断面 4.5m前 1:50



屋根構造断面 1:30

鋼材加工 電気用鋼線処理済 OP塗仕上げ
鋼材接合部 2. 溶接なし
柱上梁 1.2x3.0鋼材

富士北麓公園台帳付図	
所在地	富士吉田市上吉田立石地内
図名	四阿針組図
山梨県	