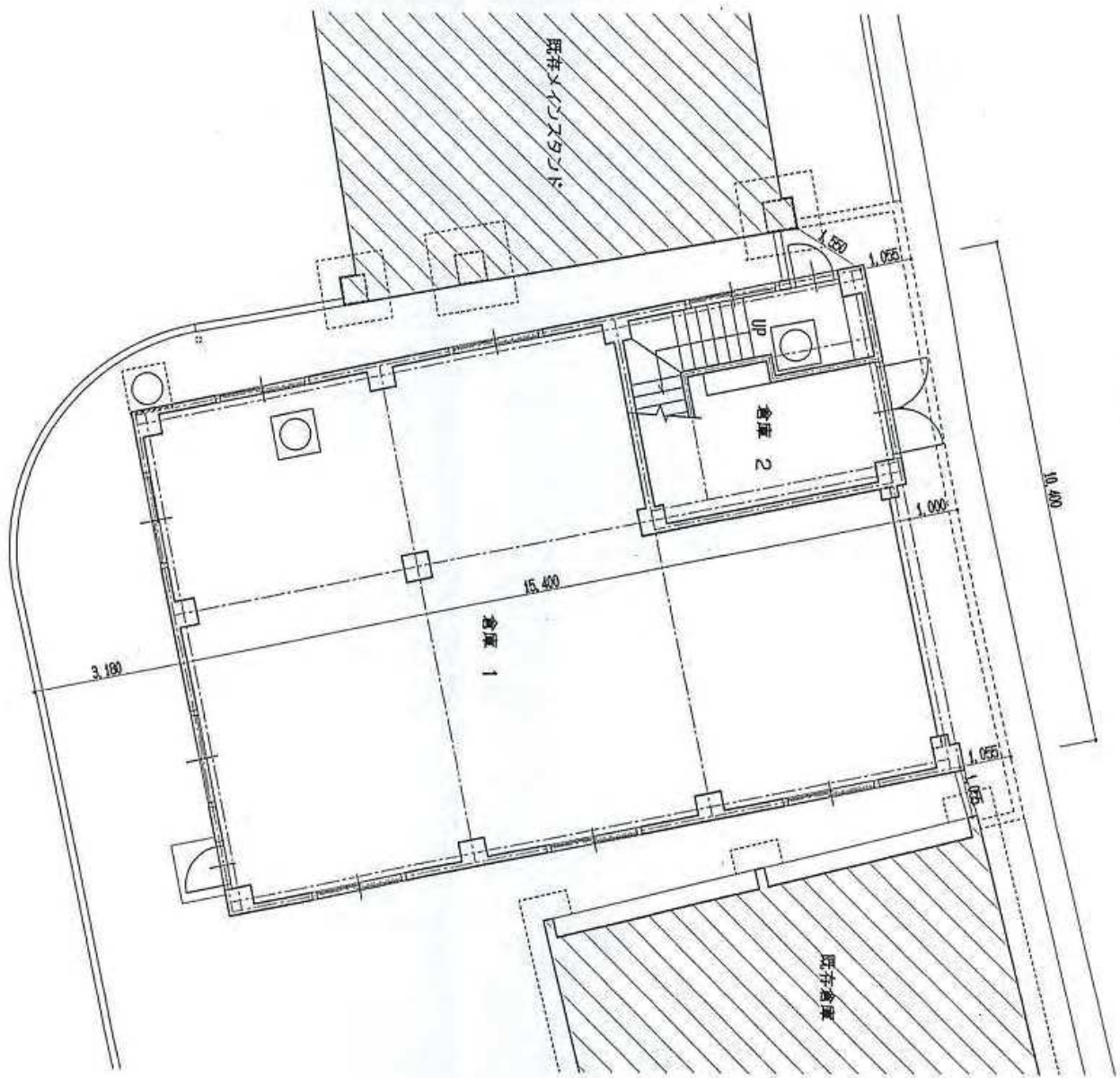
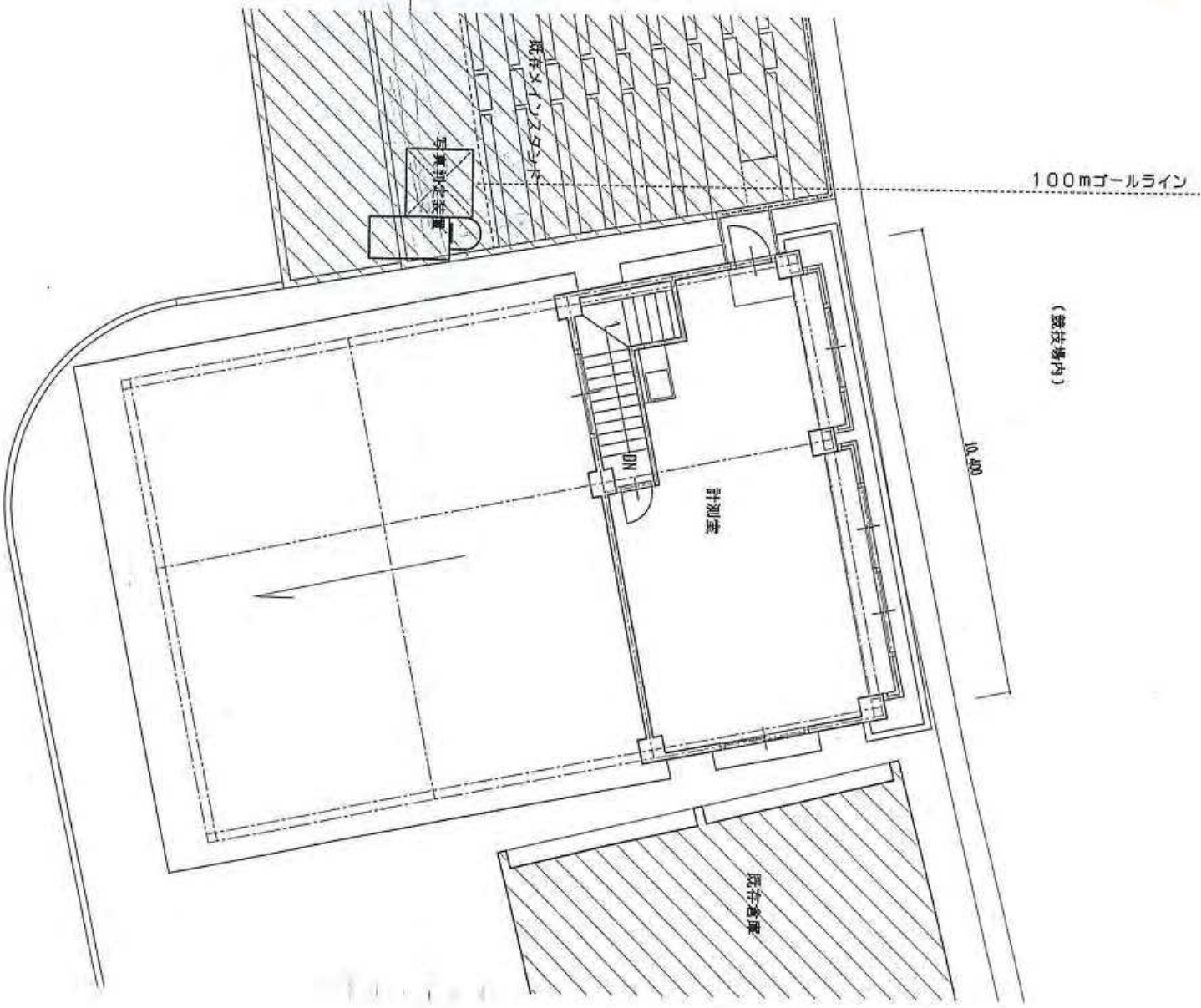


(競技場内)

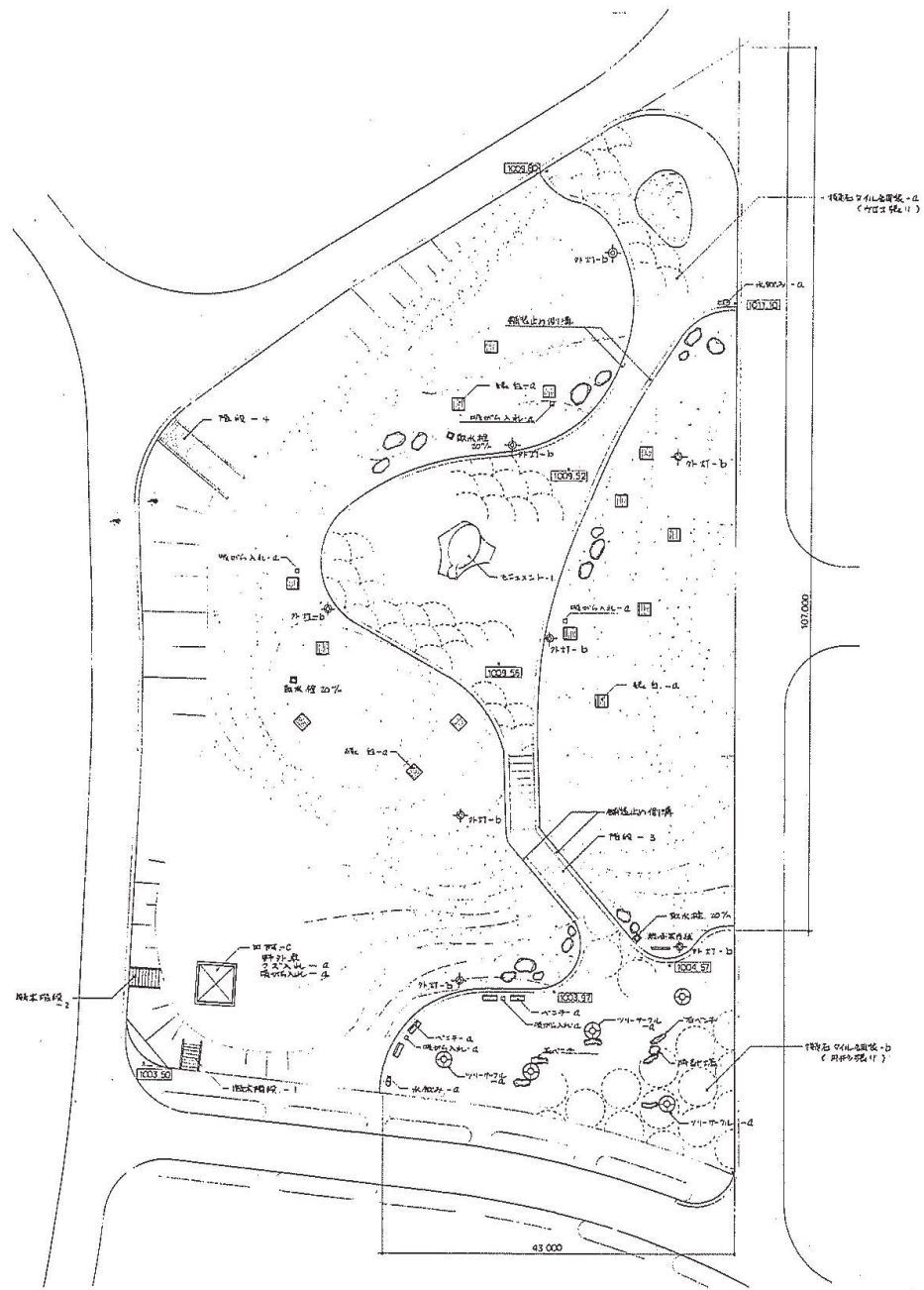
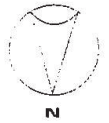


1 階配置図 1:100

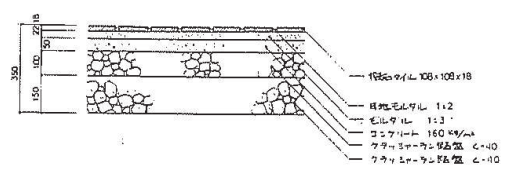


2階配置図 1:100

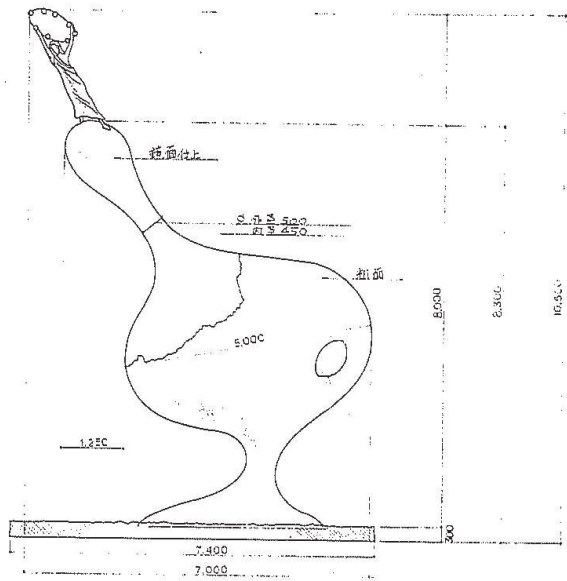
承認	設計	担当	縮尺	1:100	工事名称	富士北麓公園倉庫他建設工事	No.
			縮尺年月日		図面名称	1階2階配置図	



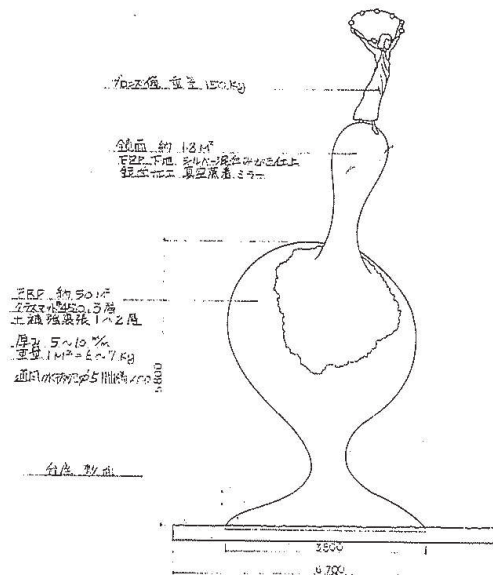
階段下り側壁 - c - b 縦断断面図 S=1:10



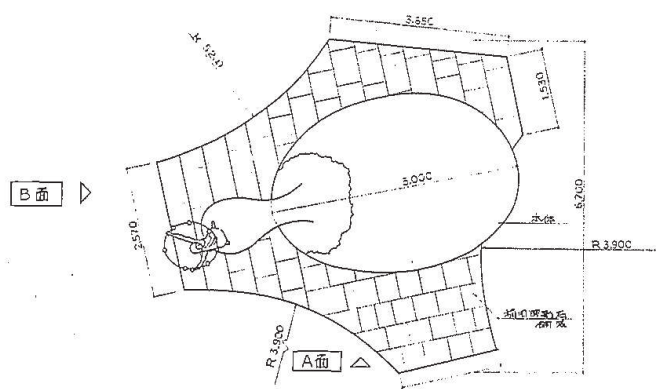
富士北麓公園台帳付図	
所在地	富士宮市上宮田立石地内
図名	モニュメント広場平面図
山	梨
県	梨



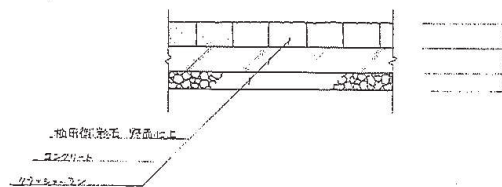
A面正面図 1:50



B面背面図 1:50

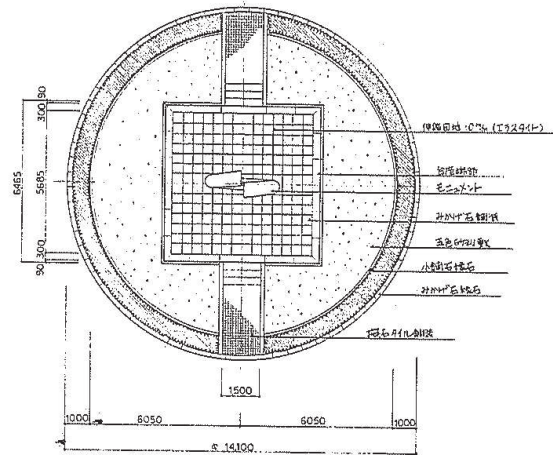


平面図 1:50

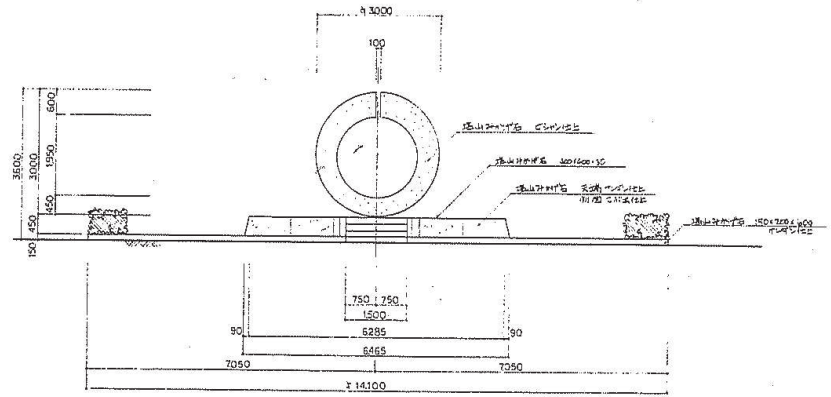


断面図 1:30

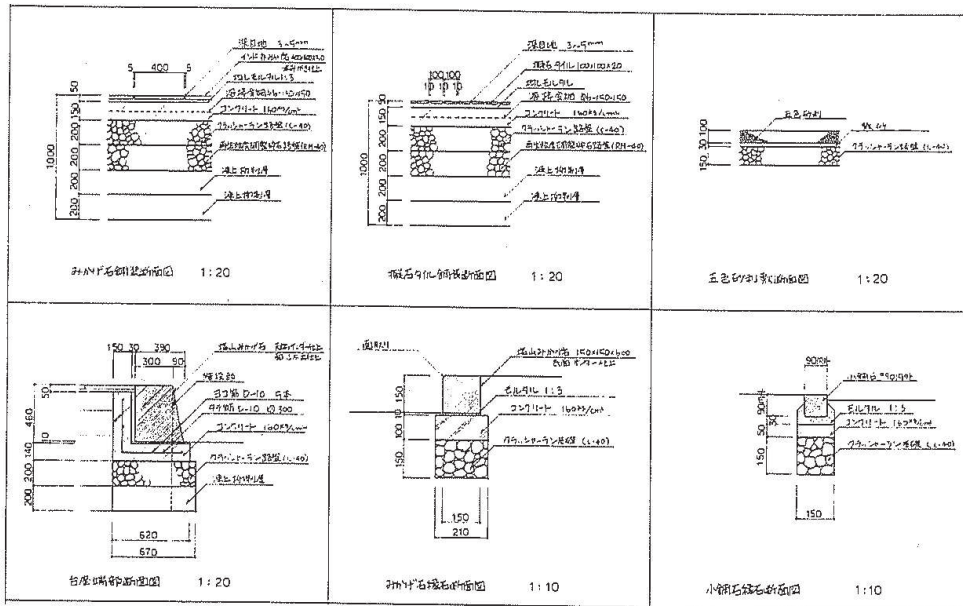
富士北麓公園台帳付図	
所在地	富士吉田市上吉田立石地内
図名	志ノコノト塔図
山梨県	



平面図 1:100



正面図 1:60



埋戻土断面図 1:20

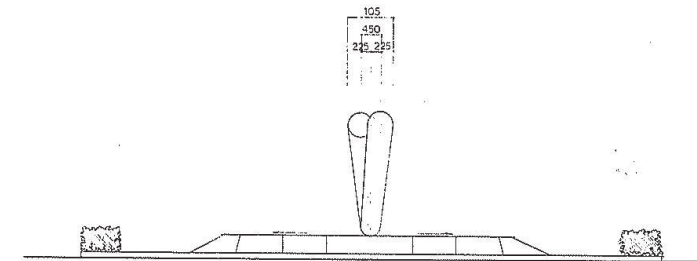
彩色砂利断面図 1:20

彩色砂利断面図 1:20

台座断面図 1:20

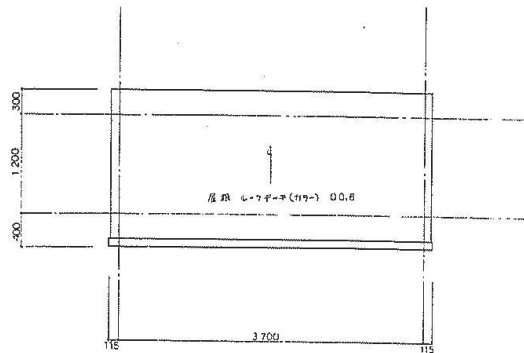
埋戻土断面図 1:10

小間石断面図 1:10

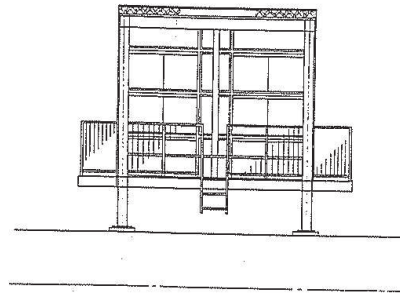


側面図 1:60

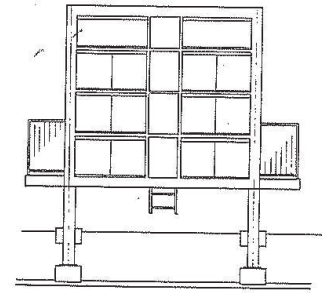
富士北麓公園台帳付図	
所在地	富士吉田市上吉田立石地内
種別	陸上競技場のモニュメント一般図
山梨県	



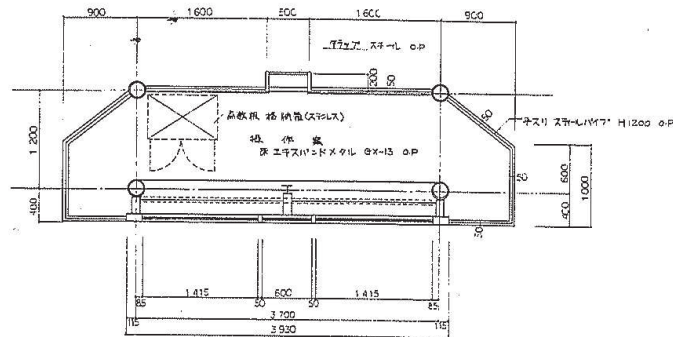
屋根平面図 1:30



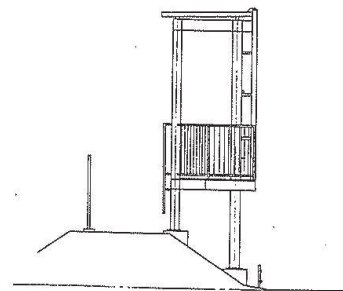
立面図 1:50



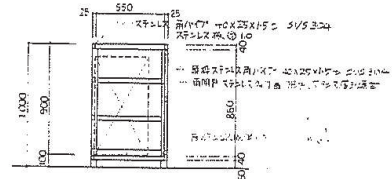
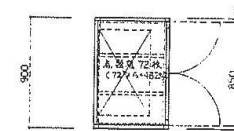
立面図 1:50



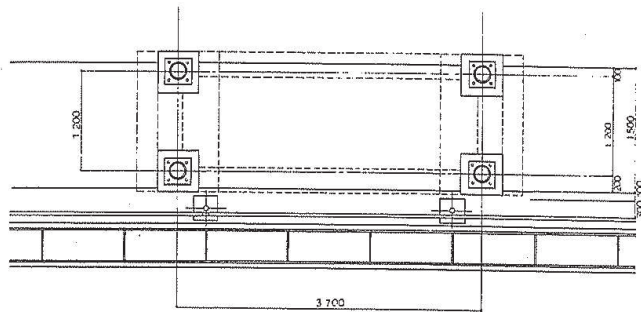
1階平面図 1:30



立面図 1:50



階段掃納箱詳細図 1:20



透視図 1:30

建築面積 5.74㎡

富士北麓公園台帳付図	
所在地	富士宮田市上吉田立石地内
図名	環境場スコアシート 詳細図
山 梨 県	