

物 件 調 書

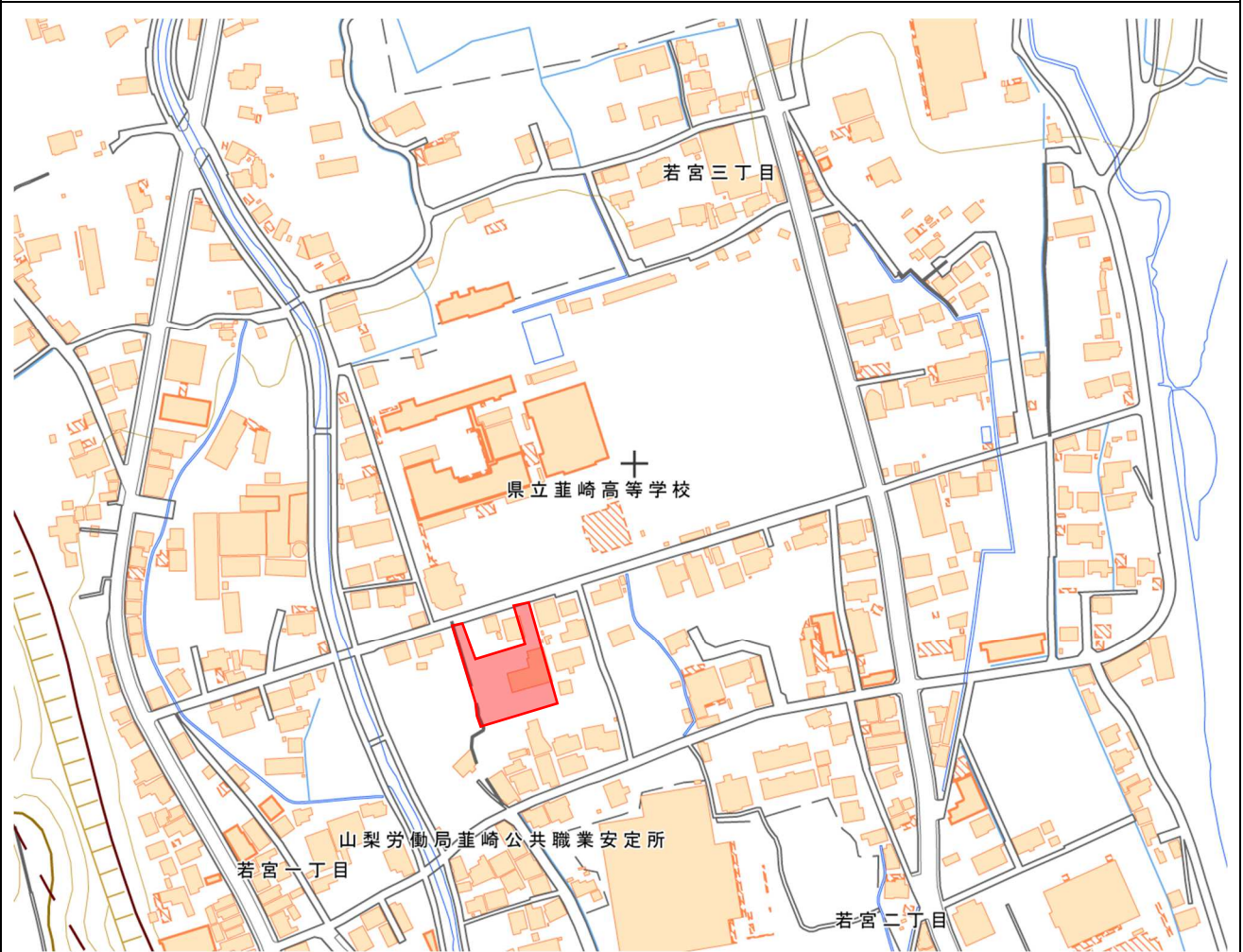
物件 番号	対象物件	頁
1	蕪崎市若宮二丁目 594 番 18 外 2 筆	P20～P24

※ この物件調書は、入札参加者が現地を確認される上での参考資料です。

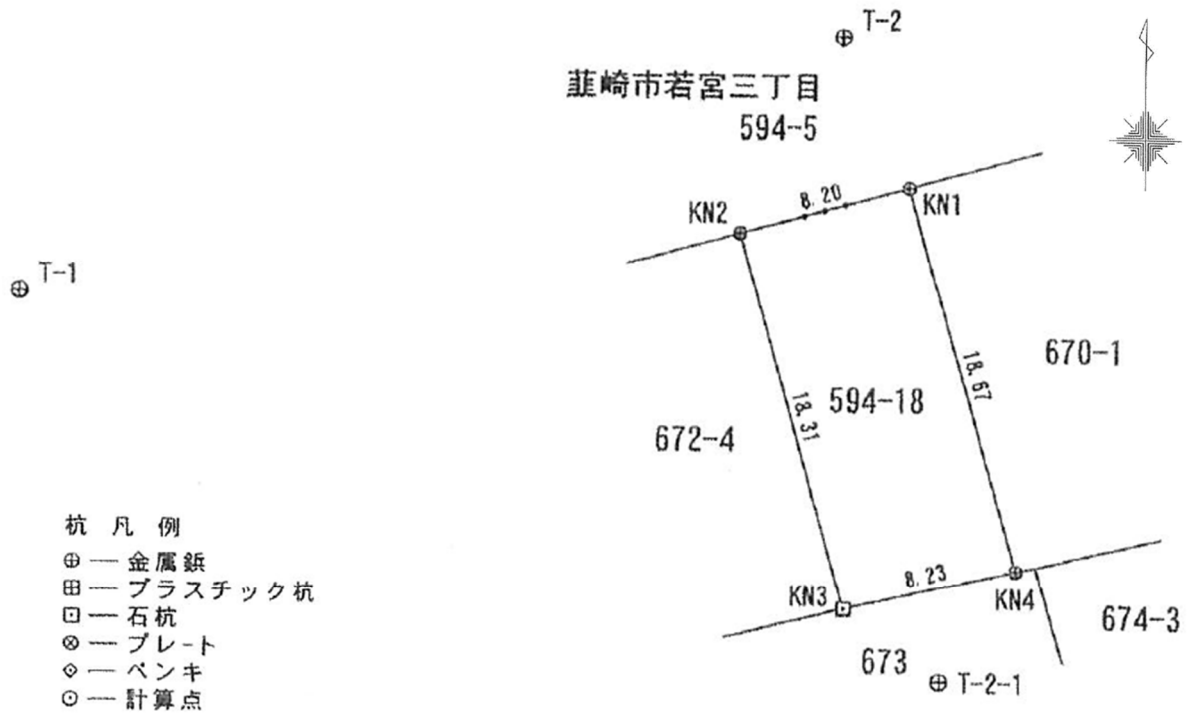
物 件 調 書

		物件番号	1		
所在地		菫崎市若宮二丁目 594 番 18、同所 673 番、同所 678 番			
実測面積 (公簿面積)		2,126.68 m ² (2,126.68 m ²)	地目	宅地	形状 案内図のとおり
接面道路の幅員 及び構造		北側 舗装・幅員約5.5m (市道(菫崎)97号線)			
法令等に基づく制限	都市計画区域	非線引き都市計画区域			
	用途地域	第一種住居地域			
	建ぺい率	60%	容積率	200%	
	その他	なし			
私道の負担等に関する事項		負担の有無	無	負担の内容	
供給・処理施設の状況		施設	状況	事業所名	電話番号
		電気	接続可	東電カスタマーセンター山梨	0120-995-001
		上水道	引込可	菫崎市上下水道課	0551-22-1111
		下水道	接続可	菫崎市上下水道課	0551-22-1111
		ガス	都市ガス		
交通機関		鉄道	JR中央線「菫崎」駅北方約600m		
		バス	山梨交通バス「菫崎高校」バス停から西方約200m		
参 考 事 項					
<ul style="list-style-type: none"> ・菫崎適応指導教室(昭和37年建築)として、平成30年度まで使用し、令和6年3月に建物解体済みです。 ・菫崎市ハザードマップ(Web版)によると、洪水浸水(想定最大規模)は0.5~3.0m未満の区域と3.0~5.0m未満の区域が混在しています。 ・法定外公共物(水)が同所673番と同所678番を分断する形で介在しています。現状では、田がなくなったため使われなくなり、水はほとんど流れていませんが、菫崎市は機能が残っていると考え、用途廃止はできないものです。 ・敷地周囲は木杭で囲まれています。 					

案 内 図



明 細 図



- 杭 凡 例
- ④ — 金属釘
 - 田 — プラスチック杭
 - — 石杭
 - ⊗ — プレート
 - ◇ — ペンキ
 - — 計算点

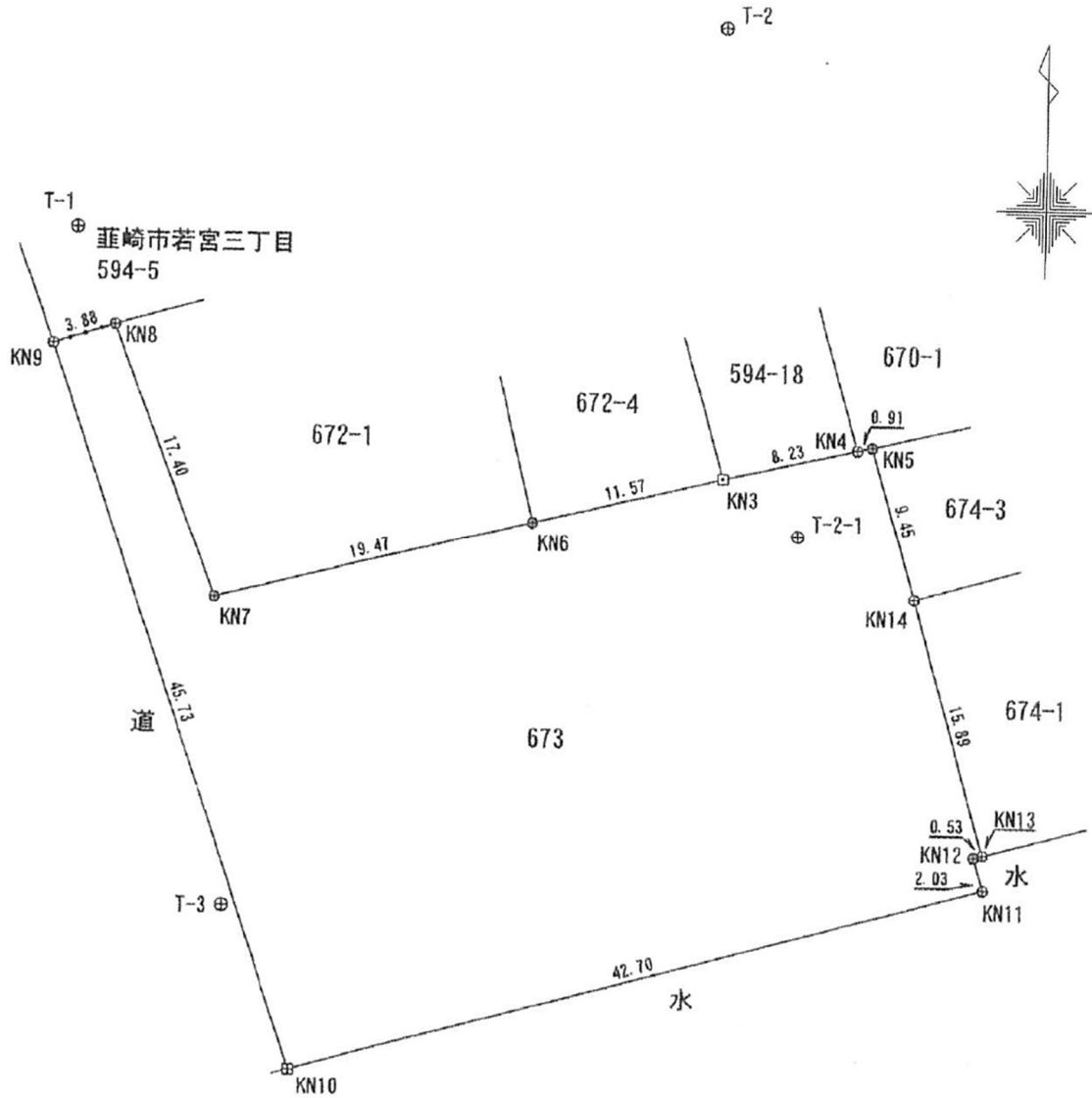
座 標 求 積 表

地 番		594-18			
No.	Xn	Yn	辺 長	点間No	
KN1	-31686.288	-4458.539	8.20	KN2	
KN2	-31688.489	-4466.437	18.31	KN3	
KN3	-31706.110	-4461.470	8.23	KN4	
KN4	-31704.255	-4453.447	18.67	KN1	
			倍 面 積	303.697926	
			面 積	151.8489630	
			地 積	151.84 m ²	

基 準 点 等 座 標 一 覧 表

点 名	X 座 標	Y 座 標	標 識 の 種 類
T-1	-31691.646	-4500.062	金 属 釘
T-2	-31679.267	-4461.682	金 属 釘
T-2-1	-31709.515	-4456.968	金 属 釘

明 細 図



座 標 求 積 表

地番 673				
No.	Xn	Yn	辺長	点間No
KN5	-31704.059	-4452.555	0.91	KN4
KN4	-31704.255	-4453.447	8.23	KN3
KN3	-31706.110	-4461.470	11.57	KN6
KN6	-31708.918	-4472.693	19.47	KN7
KN7	-31713.705	-4491.566	17.40	KN8
KN8	-31697.424	-4497.706	3.88	KN9
KN9	-31698.624	-4501.391	45.73	KN10
KN10	-31741.946	-4486.742	42.70	KN11
KN11	-31730.522	-4445.597	2.03	KN12
KN12	-31728.573	-4446.159	0.53	KN13
KN13	-31728.432	-4445.650	15.89	KN14
KN14	-31713.137	-4449.946	9.45	KN5
			倍面積	2608.398611
			面積	1304.1993055
			地積	1304.19 m ²

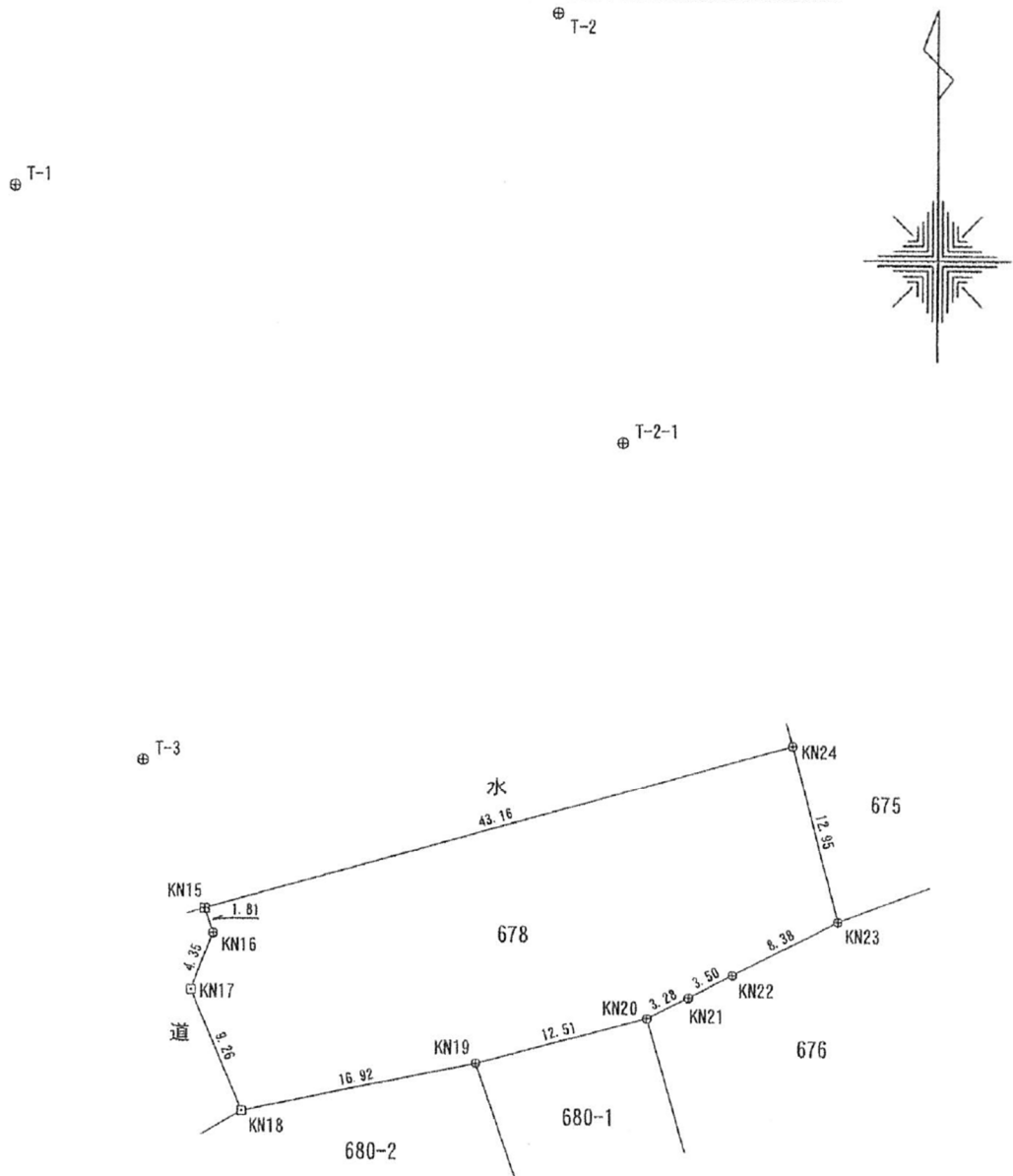
杭 凡 例

- ⊕ — 金属鈹
- ⊞ — プラスチック杭
- — 石杭
- ⊗ — プレート
- ◇ — ベンキ
- — 計算点

基準点等座標一覧表

点名	X座標	Y座標	標識の種類
T-1	-31691.646	-4500.062	金属鈹
T-2	-31679.267	-4461.682	金属鈹
T-2-1	-31709.515	-4456.968	金属鈹
T-3	-31732.199	-4490.664	金属鈹

明 細 図



座 標 求 積 表

地 番 678					
No.	Xn	Yn	辺長	点間No	
KN15	-31742.806	-4486.447	1.81	KN16	
KN16	-31744.520	-4485.872	4.35	KN17	
KN17	-31748.573	-4487.445	9.26	KN18	
KN18	-31757.097	-4483.831	16.92	KN19	
KN19	-31753.644	-4467.268	12.51	KN20	
KN20	-31750.432	-4455.176	3.28	KN21	
KN21	-31748.951	-4452.251	3.50	KN22	
KN22	-31747.342	-4449.147	8.38	KN23	
KN23	-31743.495	-4441.698	12.95	KN24	
KN24	-31730.952	-4444.944	43.16	KN15	
倍面積			1341.311550		
面積			670.6557750		
地積			670.65	m ²	

杭 凡 例

- ⊕ — 金属鉋
- ⊖ — プラスチック杭
- — 石杭
- ⊗ — プレート
- ⊙ — ベンキ
- — 計算点

基準点等座標一覧表

点名	X座標	Y座標	標識の種類
T-1	-31691.646	-4500.062	金属鉋
T-2	-31679.267	-4461.682	金属鉋
T-2-1	-31709.515	-4456.968	金属鉋
T-3	-31732.199	-4490.864	金属鉋