

所在図

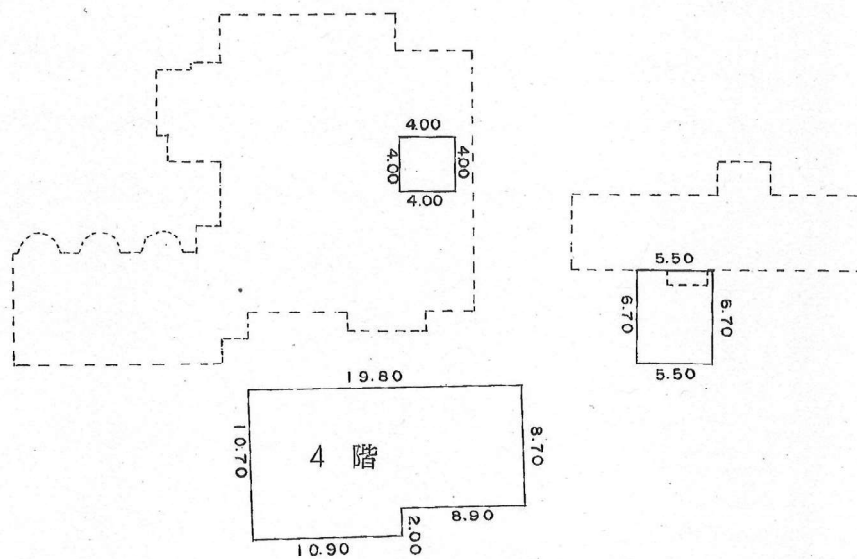


見取図 (土地)



※図面と現況が異なる場合は、現況を優先する。

建物平面図 (4階)



4階求積計算

4,00	×	4,00	=	16,0000
10,90	×	10,70	=	116,6300
8,90	×	8,70	=	77,4300
5,50	×	6,70	=	36,8500
合		計	=	246,9100 m^2