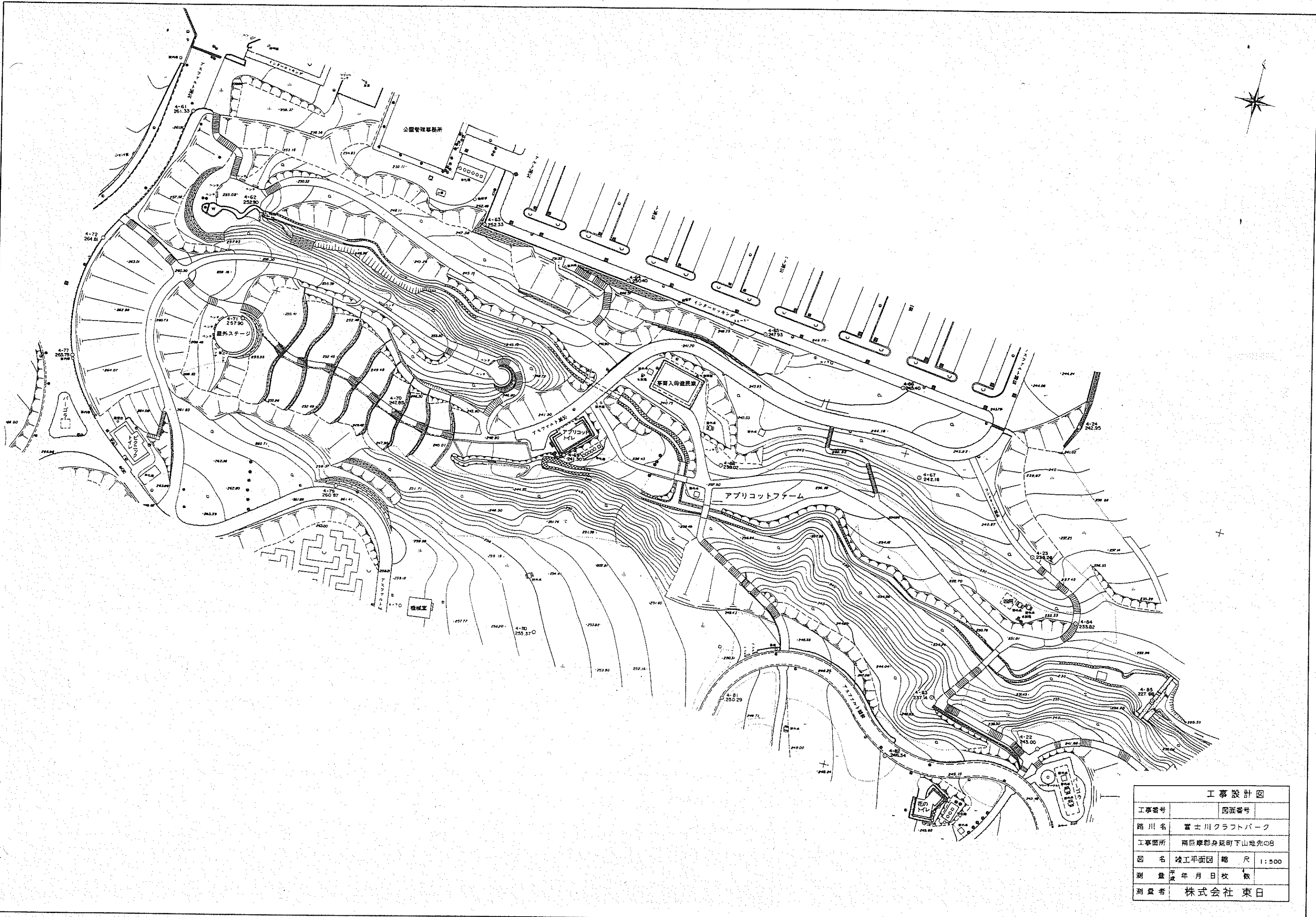


富士川クラフトパーク主要施設平面図

- 1 アプリコットファーム
- 2 イベント広場
- 3 カヌー場管理棟 1. 2階平面図
- 4 カヌー場平面図
- 5 クラフト山、中央駐車場
- 6 サバイバルゾーン吊り橋図
- 7 サバイバルの森平面図1
- 8 サバイバルの森平面図2
- 9 バーベキュー広場
- 10 バーベキュー広場炊事棟平面図
- 11 バーベキュー広場便所平面図
- 12 ピクニック広場便所平面図
- 13 フラワーメイズ・大花壇平面図
- 14 花・山の屋外便所平面図
- 15 見晴らし広場、ピクニック広場平面図
- 16 公園管理事務所平面図
- 17 書の庭園平面図
- 18 中央駐車場平面図
- 19 中央便所平面図
- 20 富士の庭園平面図
- 21 悠久庵(休憩所)平面図
- 22 エントランス棟平面図
- 23 エントランス広場・第1駐車場平面図
- 24 ふわふわドーム平面図
- 25 ドッグラン平面図
- 26 トリム広場便所平面図
- 27 大花壇便所平面図
- 28 井戸設備平面図
- 29 非常用発電設備配置平面図



工事設計図	
工事番号	図面番号
路川名	富士川クラフトパーク
工事箇所	南巨摩郡身延町下山地先のB
図名	竣工平面図 縮尺 1:500
測量	年月日枚数
測量者	株式会社 東日

■凡例・数量 図-3

施設	工種	形状寸法	単位	数量			備考
				(1)工区	(3)工区	(5)工区	
舗装止めB1	150×150×600	m	6.5	168.9		再利用有り	
歩車道縁石A	150/170×200×600	m	20.9			再利用有り	
スロープ-3		ヶ所		4.0			
スロープ-4		ヶ所		1.0			
誘導ブロックA	W0.6m車両対応	m		4.2			
誘導ブロックB	W0.6m	m		67.8			
サインD移設		基		1.0			
階段手すり-5		ヶ所		4.0			
階段手すり-6		ヶ所		1.0			
階段手すり-7		ヶ所		2.0			
階段手すり-8の1		ヶ所		1.0			
階段手すり-8の2		ヶ所		1.0			
階段手すり-8の3		ヶ所		2.0			
スロープ手すり-5の1	独立基礎	ヶ所		4.0			
スロープ手すり-5の2	ヶ所	ヶ所		4.0			
スロープ手すり-6の1	独立基礎	ヶ所		1.0			
スロープ手すり-6の2	ヶ所	ヶ所		1.0			
排水							
血型側溝樹		ヶ所			1.0		
血型側溝		m			13.3	再利用有り	
横断側溝	グレーティング蓋	m		4.6			
U型側溝蓋掛け	落蓋U300用2種	m		4.3			

※(1)工区…臨時駐車場、(3)工区…駐車場、(5)工区…見晴らし広場

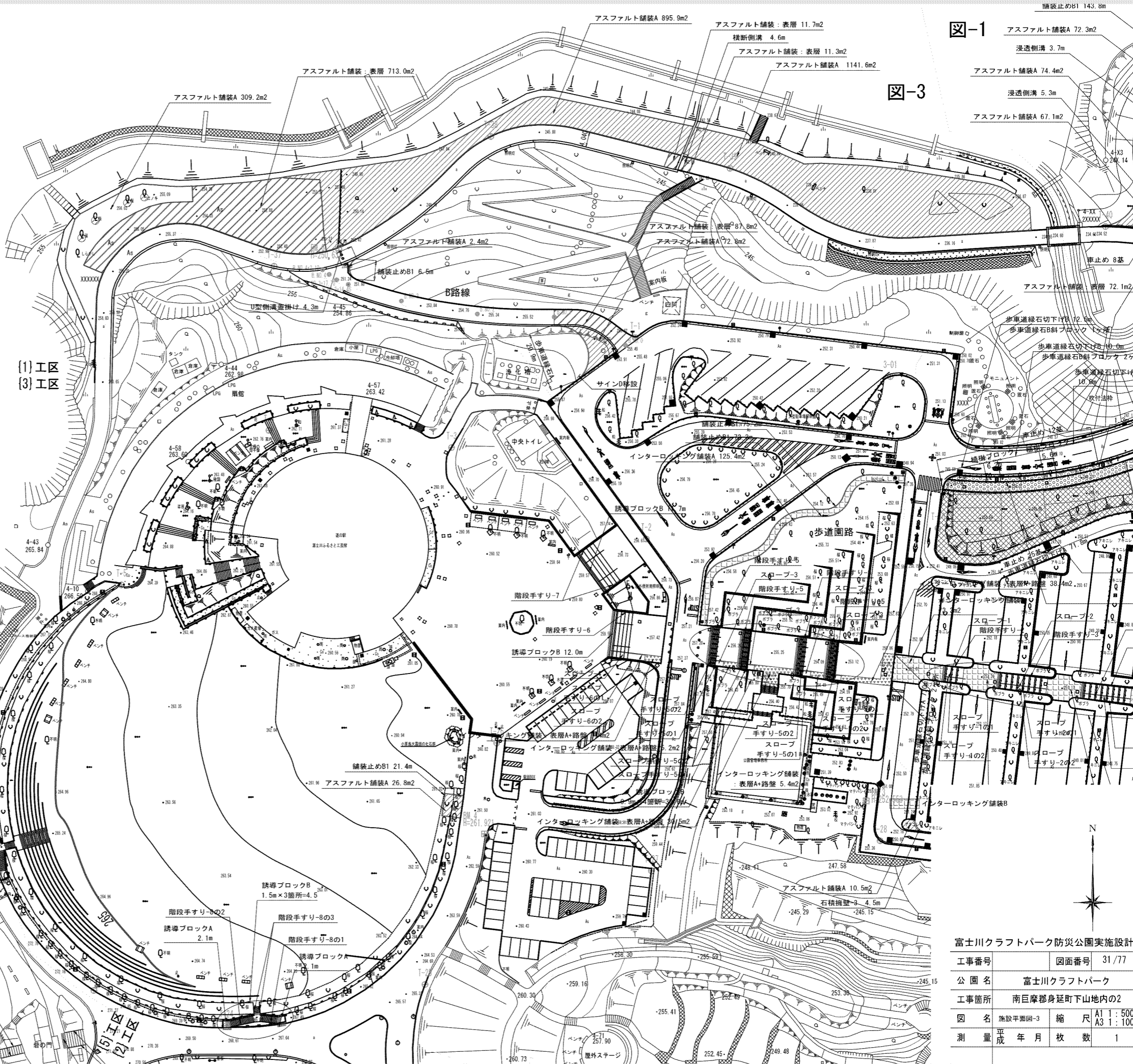


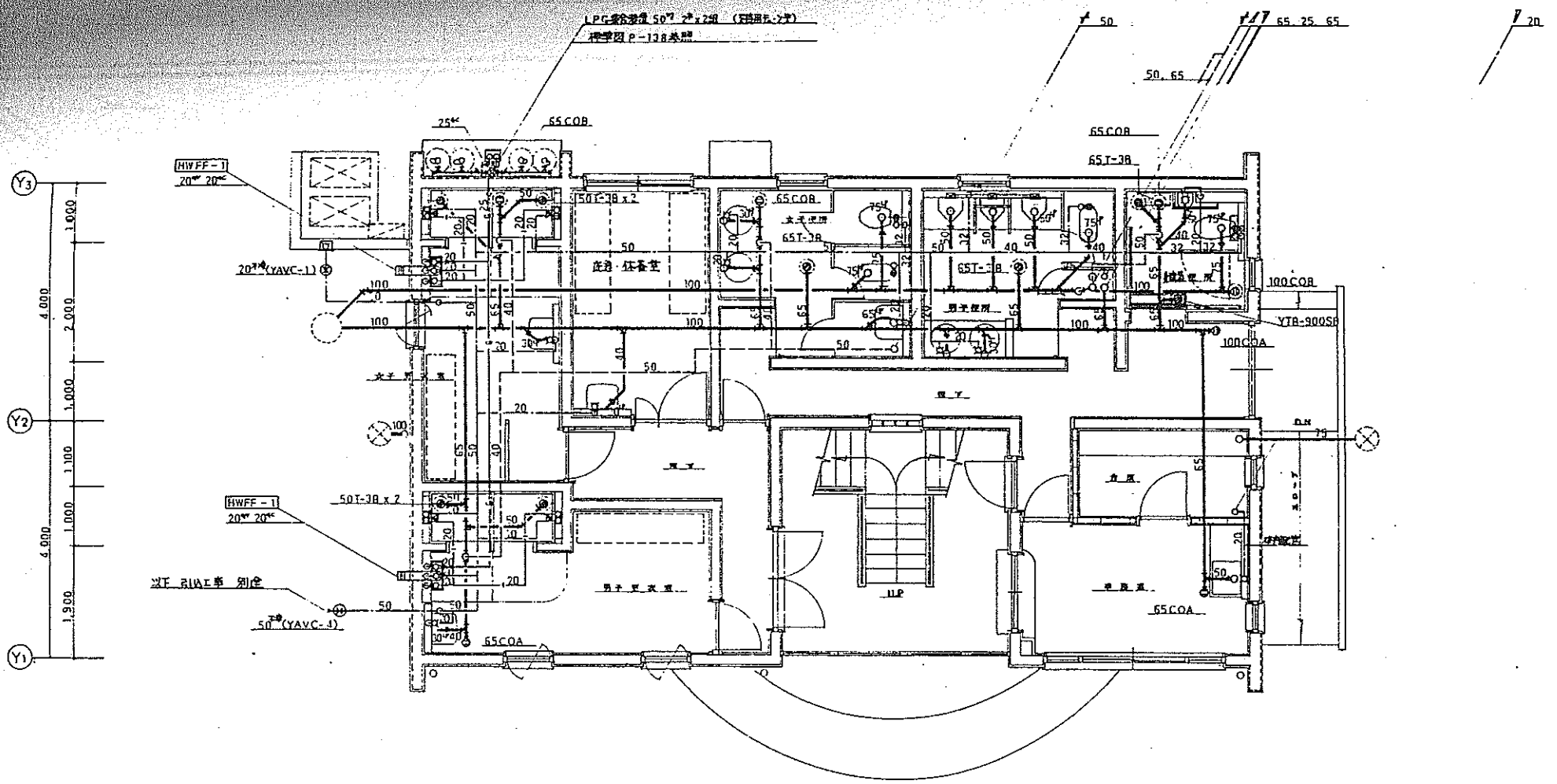
図-1 アスファルト舗装A 72.3m²
 浸透側溝 3.7m
 アスファルト舗装A 74.4m²
 浸透側溝 5.3m
 アスファルト舗装A 67.1m²

図-3

図-3

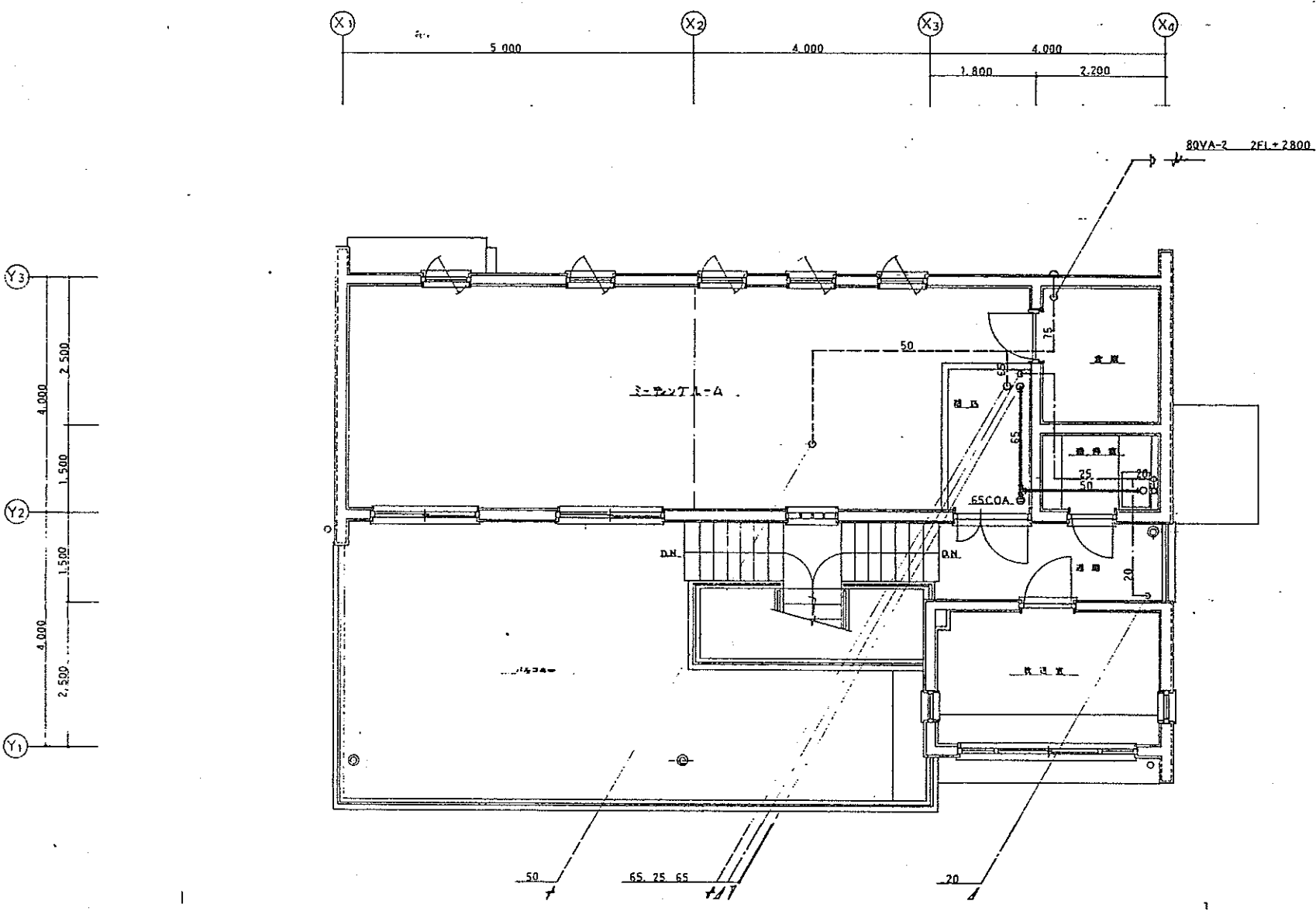
図-4

富士川クラフトパーク防災公園実施設計	
工事番号	図面番号 31/77
公園名	富士川クラフトパーク
工事箇所	南巨摩郡身延町下山地内の2
図名	施設平面図-3
縮尺	A1 1:500 A3 1:1000
測量	平成 年月 枚数 1



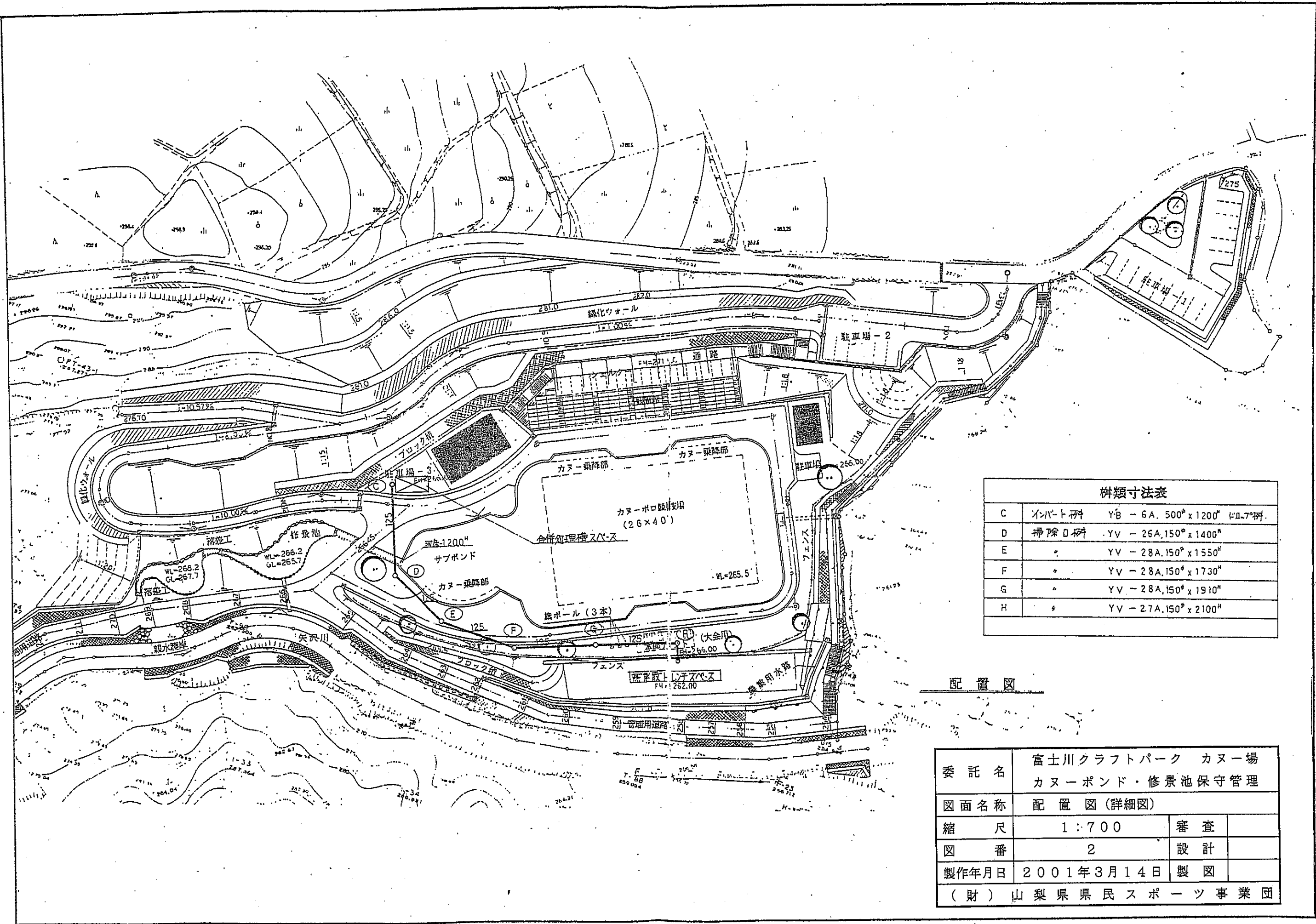
1階平面図 5-1:50

13 カヌー場 管理棟・艇庫 建築・設備図		設計図
富士川クラブパーク カヌーポイント棟 艇庫建設機械設備工事		1:50
衛生	1階平面図	31
		H5.9



2階平面図 2-1:50

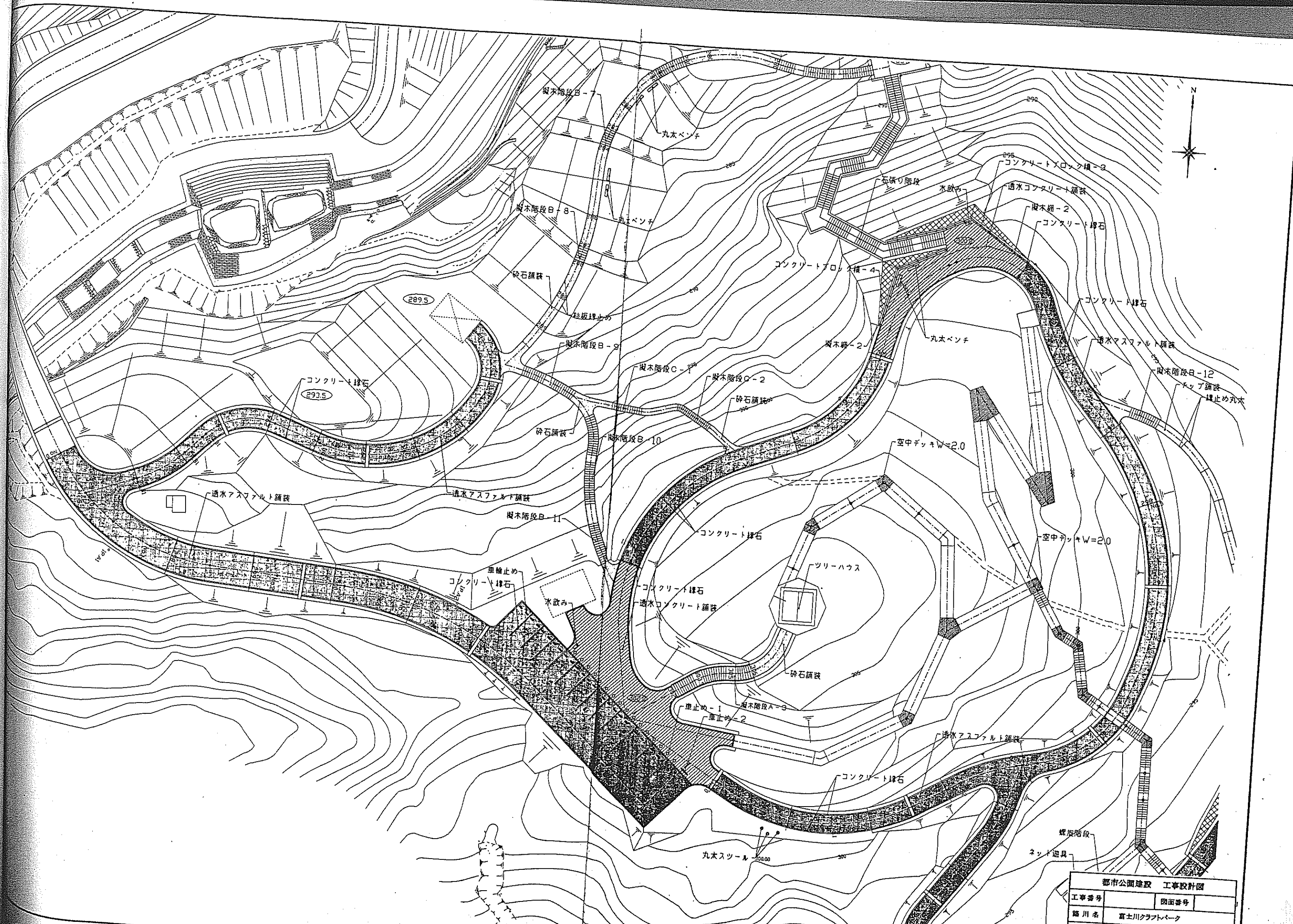
13 カヌー場 管理棟・艇庫 建築・設備図		設計図
富士川クラブパーク カヌーポイント棟 艇庫建設機械設備工事		1:50
衛生	2階平面図	32
		H5.9



C	インパット種	YB - 6A. 500 ^φ x 1200 ^H 1本7 ^株 .
D	掃除口樹	YV - 26A. 150 ^φ x 1400 ^H
E	〃	YV - 28A. 150 ^φ x 1550 ^H
F	〃	YV - 28A. 150 ^φ x 1730 ^H
G	〃	YV - 28A. 150 ^φ x 1910 ^H
H	〃	YV - 27A. 150 ^φ x 2100 ^H

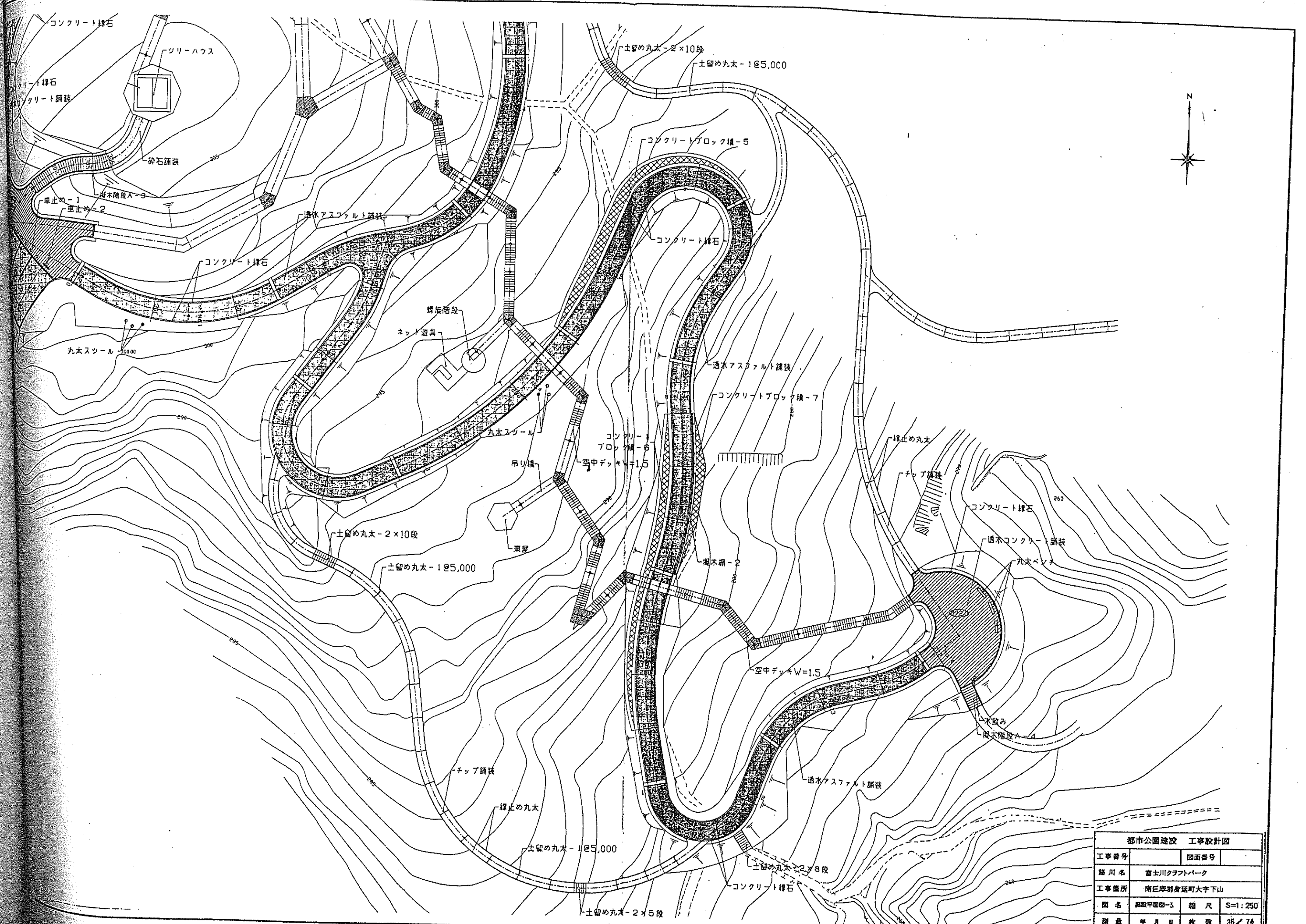
配置図

委託名	富士川クラフトパーク カヌー場 カヌーポンド・修景池保守管理		
図面名称	配置図 (詳細図)		
縮尺	1:700	審査	
図番	2	設計	
製作年月日	2001年3月14日	製図	
(財) 山梨県県民スポーツ事業団			

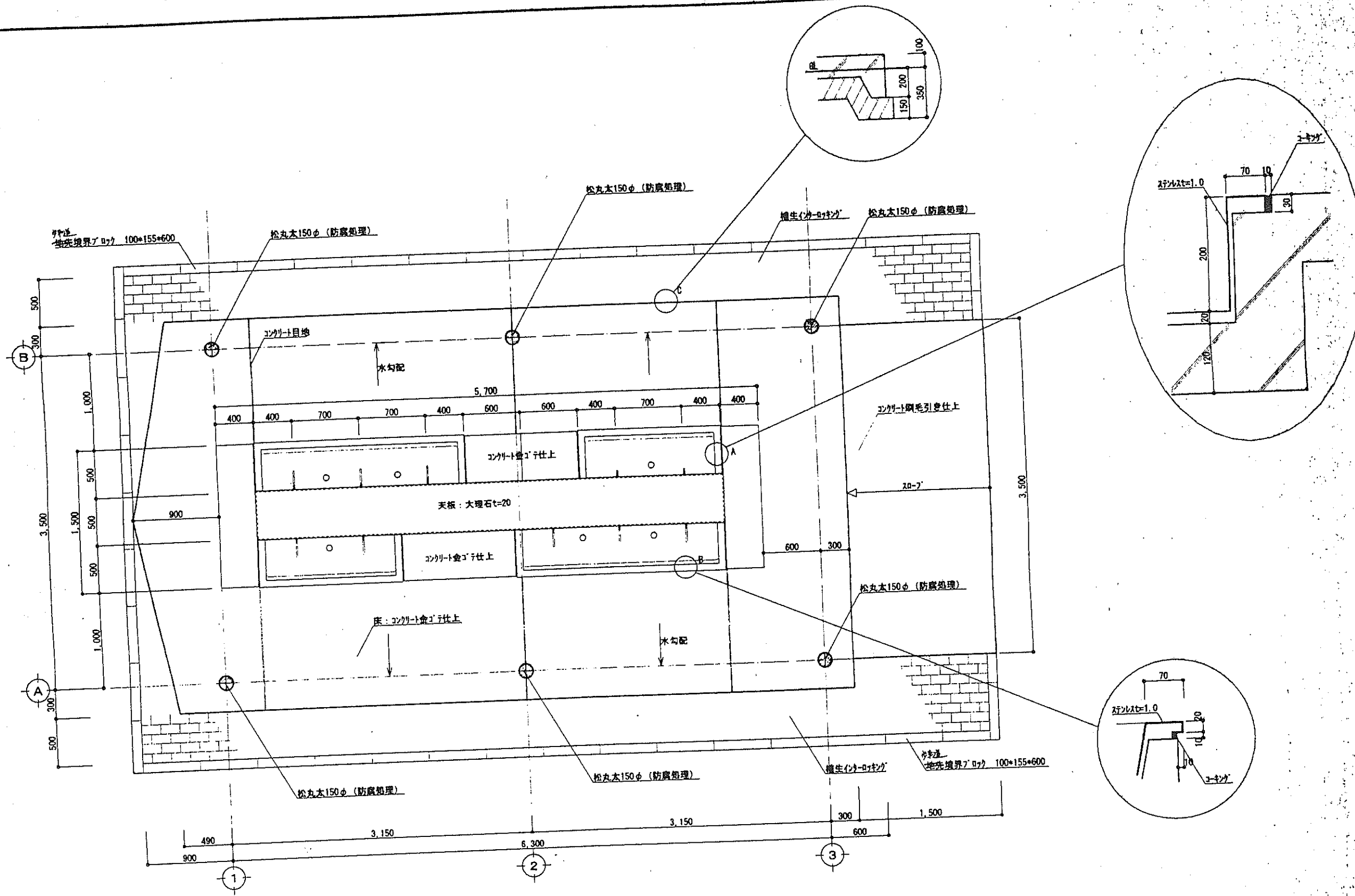


都市公園建設 工事設計図

工事番号	図面番号
路川名	富士川クラフトパーク
工事箇所	南巨摩郡身延町大字下山

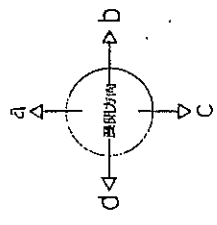
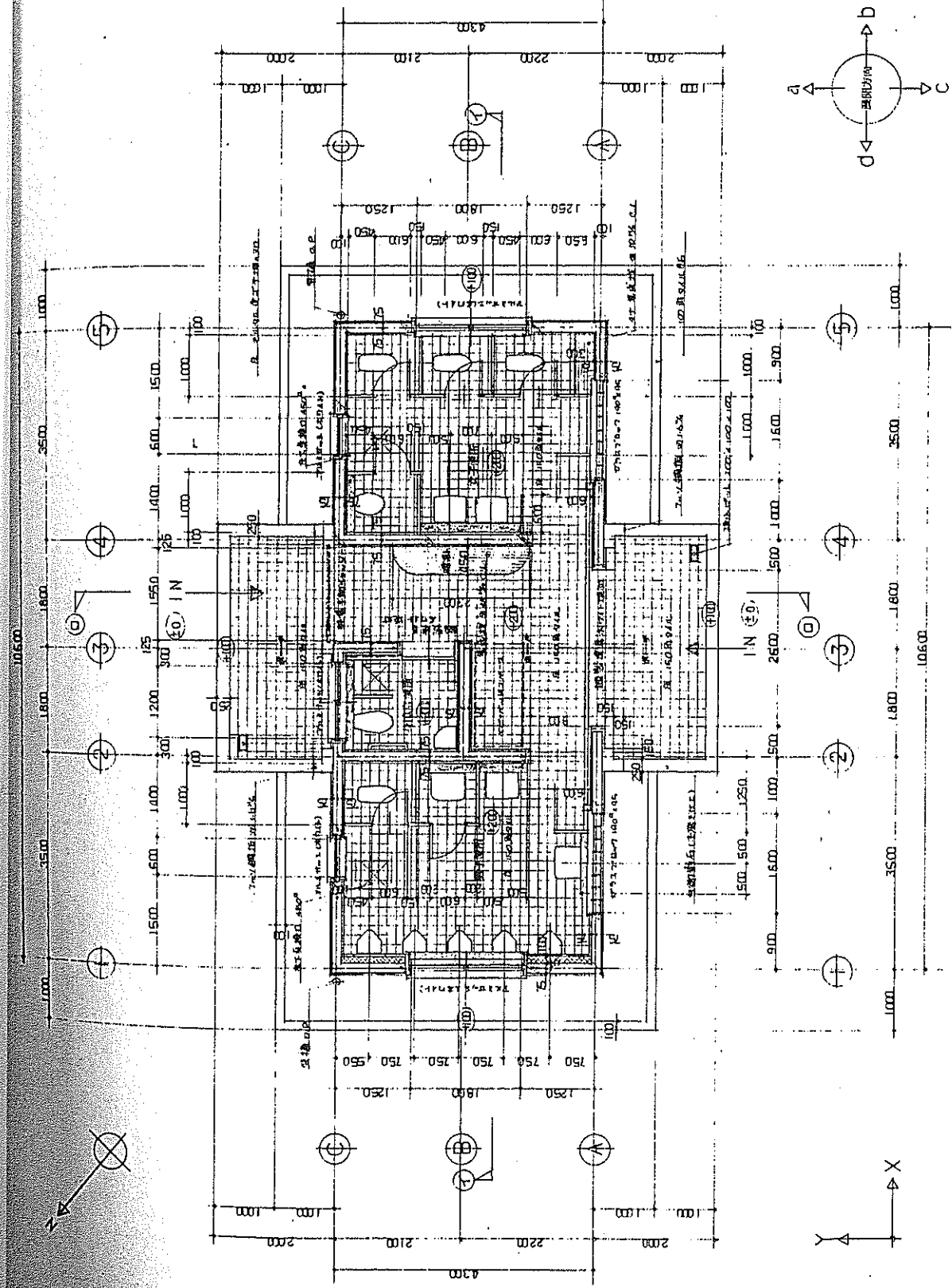


都市公園建設 工事設計図			
工事番号	図面番号		
路川名	富士川クラフトパーク		
工事箇所	南巨摩郡身延町大字下山		
図名	図面番号	縮尺	S=1:250
測量	年月日	枚数	35/74
測量者			



平面図 S=1:30

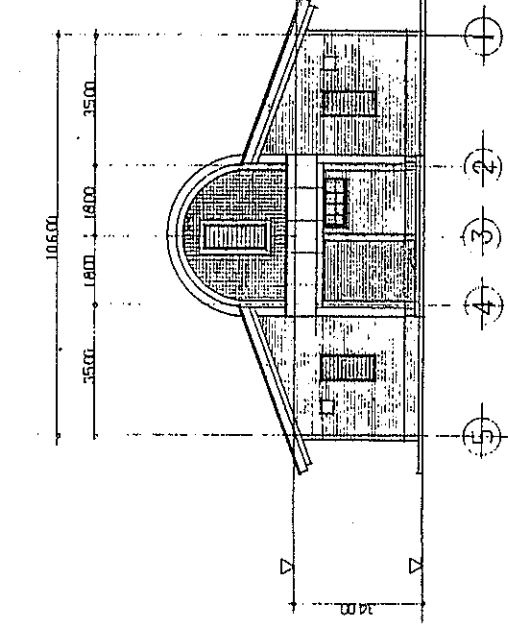
<table border="1"> <tr> <td> </td> <td> </td> <td> </td> <td> </td> <td> </td> </tr> </table>						縮尺 S=1:30 設計年月日	工事名称 富士川クラフトパーク 便所棟・炊事棟建設工事 図面名称 炊事棟 平面図	No. B-2



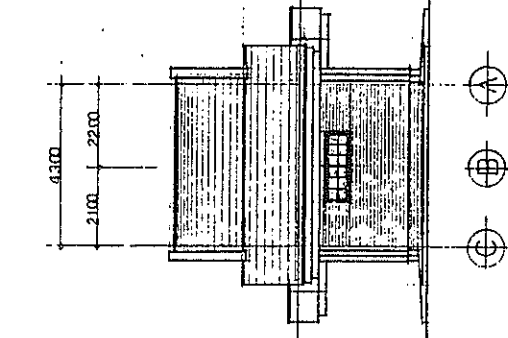
平面配置図 縮尺 1:50

15 ビジネスコトイレ
建築・設備図

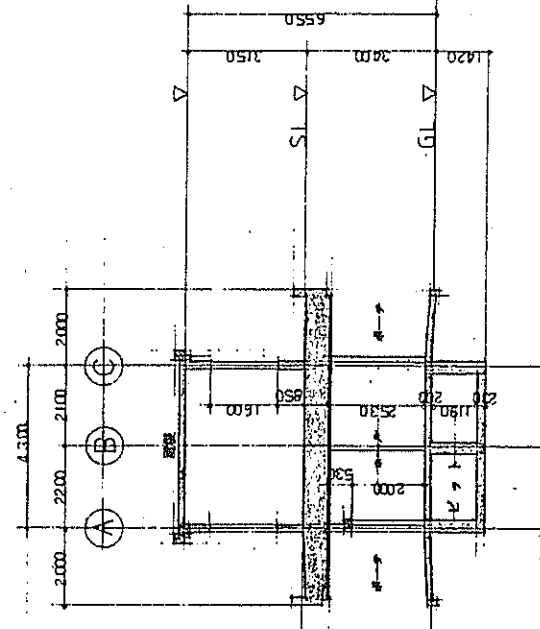
図面名称	平面配置図	縮尺	1:50	製図者		検査者		No. 39
工事名称	富士山カントリークラブ 倶楽部新築(ビジネスコトイレ)							
図面名称	平面配置図	縮尺		製図者		検査者		



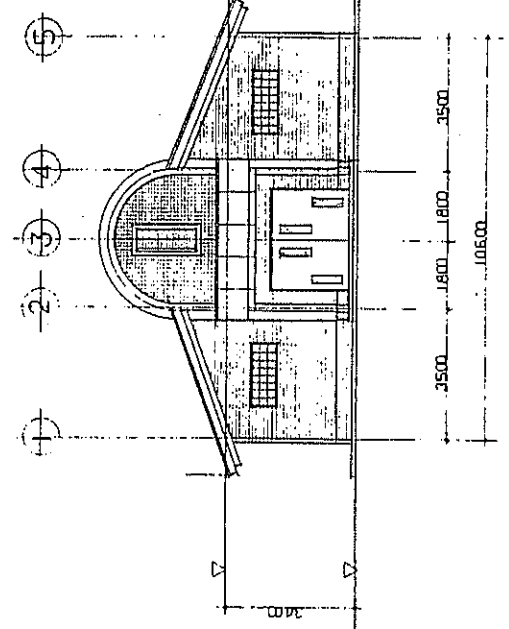
東側立面図 縮尺 1:100



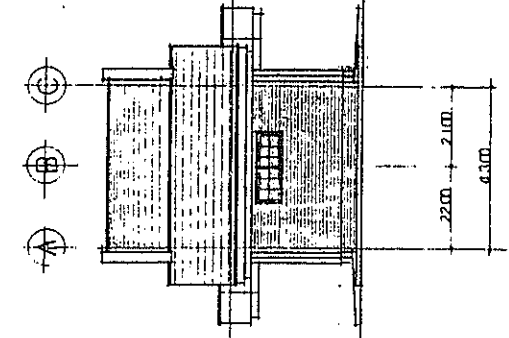
北側立面図 縮尺 1:100



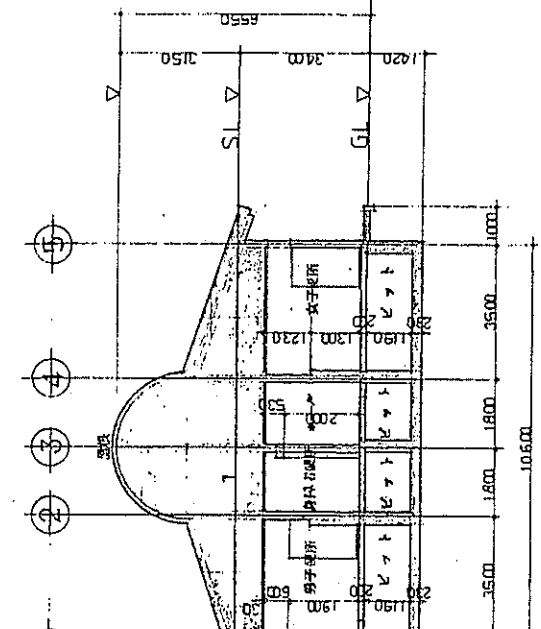
断面図 縮尺 1:100



西側立面図 縮尺 1:100



南側立面図 縮尺 1:100



断面図 縮尺 1:100

15 ビジネスコトイレ
建築・設備図

図面名称	立面図	縮尺	1:100	製図者		検査者		No. 40
工事名称	富士山カントリークラブ 倶楽部新築(ビジネスコトイレ)							
図面名称	立面図	縮尺		製図者		検査者		

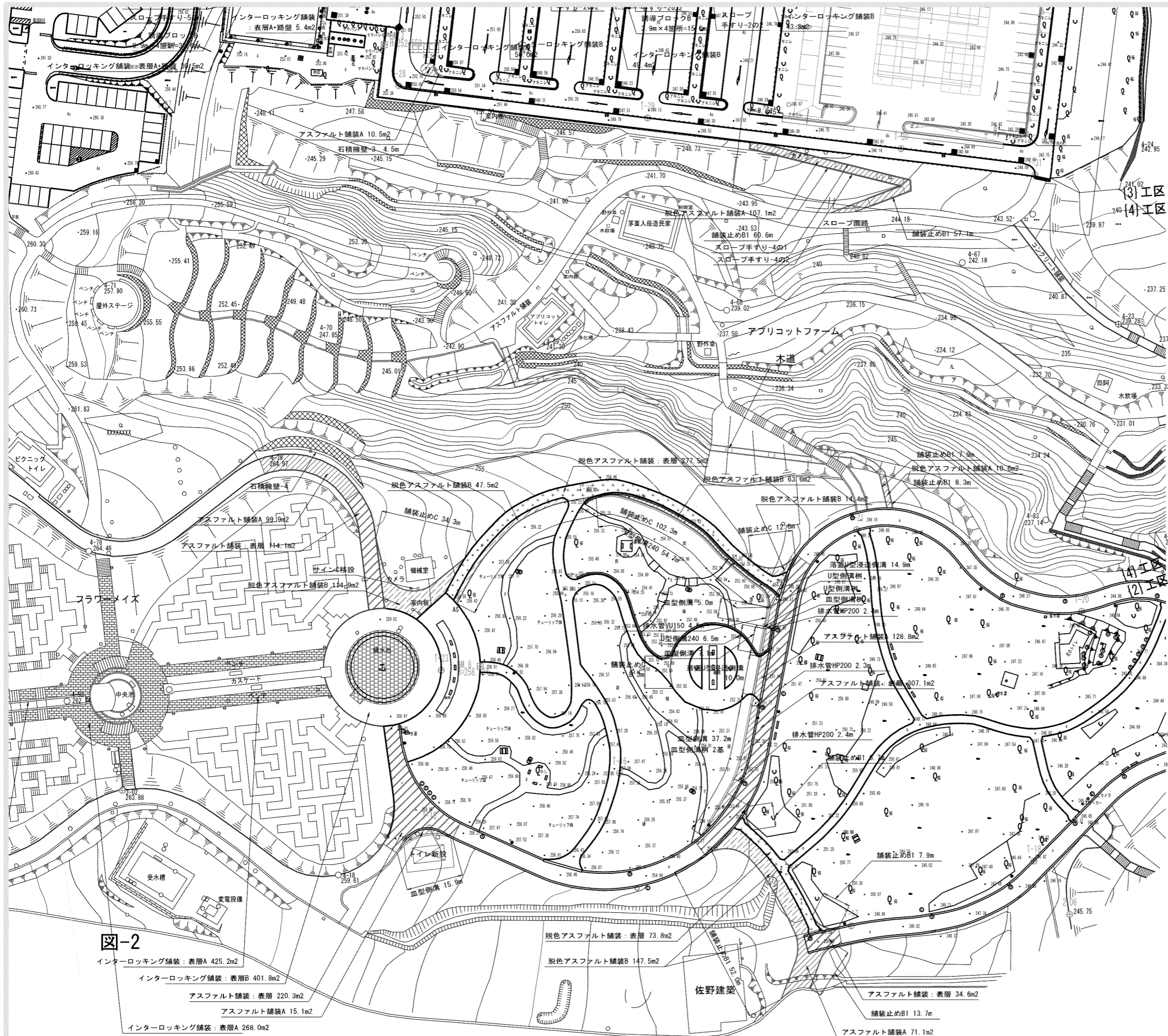


図-1

図-2

■凡例・数量 図-2

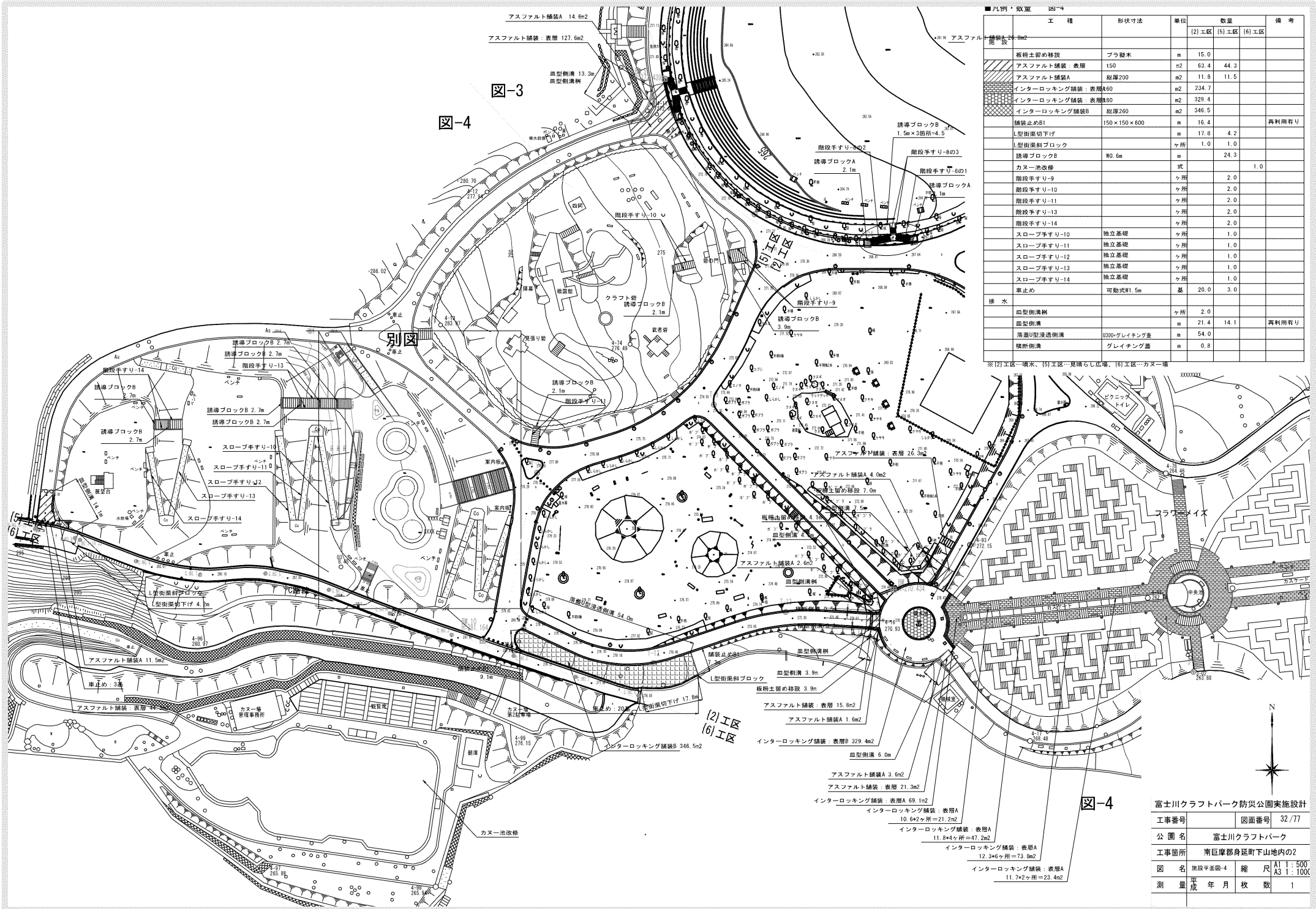
施設	工種	形状寸法	単位	数量			備考
				(2)工区	(3)工区	(4)工区	
石積擁壁-3		h=600	m		4.5		
石積擁壁-4			ヶ所			1.0	
アスファルト舗装：表層		t50	m ²	676.1			
アスファルト舗装A		総厚200	m ²	314.9	10.5		
脱色アスファルト舗装：表層		t50	m ²	351.3			
脱色アスファルト舗装A		総厚130	m ²		107.1	10.6	
脱色アスファルト舗装B		総厚200	m ²	387.9			
インターロッキング舗装：表層A60			m ²	693.2			
インターロッキング舗装：表層R80			m ²	401.8			
舗装止めB1		150×150×600	m	80.3	117.7	16.2	再利用有り
舗装止めC		150×120×600	m	157.5			再利用有り
木道		L=155m	ヶ所			1.0	
サインC移設			基	1.0			
スロープ手すり-4の1			ヶ所		1.0		
スロープ手すり-4の2			ヶ所		1.0		
排水							
U型側溝樹			ヶ所	2.0			
皿型側溝樹			ヶ所	3.0			
皿型側溝			m	65.2			再利用有り
U型側溝240		U240+グレイチング蓋	m	61.2			再利用有り
落蓋U型浸透側溝		U300+グレイチング蓋	m	24.9			
排水管VU150			m	4.5			
排水管HP200			m	7.1			

※(2)工区…噴水・大花壇、(3)工区…駐車場、(4)工区…アフリコットファーム



富士川クラフトパーク防災公園実施設計

工事番号	図面番号	30/77
公園名	富士川クラフトパーク	
工事箇所	南巨摩郡身延町下山地内2	
図名	施設平面図-2	縮尺 A1 1:500 A3 1:1000
測量	平成	年月 枚数 1

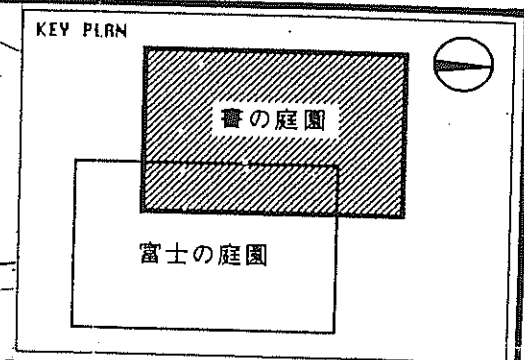
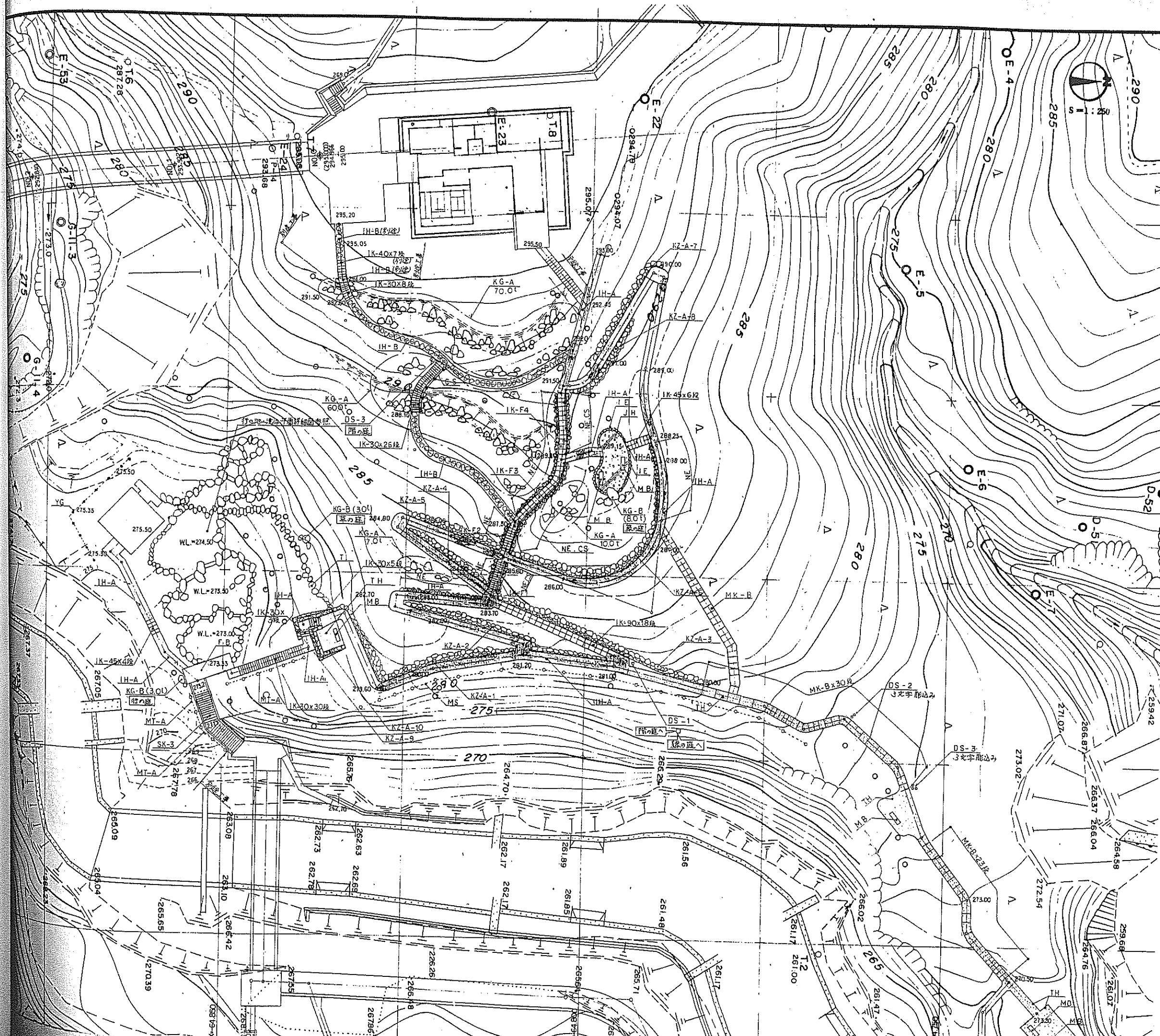


工種	形状寸法	単位	数量			備考
			(2) 工区	(5) 工区	(6) 工区	
柵柱土留め移設	ブラ根木	m	15.0			
アスファルト舗装：表層	t50	m ²	53.4	44.3		
アスファルト舗装A	総厚200	m ²	11.8	11.5		
インターロッキング舗装：表層A60		m ²	234.7			
インターロッキング舗装：表層B80		m ²	329.4			
インターロッキング舗装B	総厚260	m ²	346.5			
舗装止めB1	150×150×600	m	16.4			再利用有り
L型街渠切下げ		m	17.8	4.2		
L型街渠斜ブロック		ヶ所	1.0	1.0		
誘導ブロックA	W0.6m	m	24.3			
カヌー池改修	式				1.0	
階段手すり-9		ヶ所	2.0			
階段手すり-10		ヶ所	2.0			
階段手すり-11		ヶ所	2.0			
階段手すり-12		ヶ所	2.0			
階段手すり-13		ヶ所	2.0			
階段手すり-14		ヶ所	2.0			
スロープ手すり-10	独立基礎	ヶ所	1.0			
スロープ手すり-11	独立基礎	ヶ所	1.0			
スロープ手すり-12	独立基礎	ヶ所	1.0			
スロープ手すり-13	独立基礎	ヶ所	1.0			
スロープ手すり-14	独立基礎	ヶ所	1.0			
車止め	可動式W1.5m	基	20.0	3.0		
排水						
血型側溝斜		ヶ所	2.0			
血型側溝		m	21.4	14.1		再利用有り
落道U型浸透側溝	U300×グレイチング蓋	m	54.0			
横断側溝	グレイチング蓋	m	0.8			

※(2)工区…排水、(5)工区…更張らし広場、(6)工区…カヌー場

富士川クラフトパーク防災公園実施設計

工事番号	図面番号	32/77
公園名	富士川クラフトパーク	
工事箇所	南巨摩郡身延町下山地内の2	
図名	建設計画図-4	縮尺 A1 : 500 A3 : 1:1000
測量	平成	年月 枚 数 1



凡例

表示	名称	摘要	単位	数量	備考
[Symbol]	石垂鋪長	IH-A	m ²		
[Symbol]		IH-B	m		
[Symbol]	大石き固路	TH	m ²	162.27	
[Symbol]	砂利敷	JH	m ²	27.36	
[Symbol]	麻ひ石	TI	m	25.00	
[Symbol]	佐久石縁石	IE	m	18.60	
[Symbol]	角首場	FB	m ²		
[Symbol]	自然石階段	SK-3	ヶ所	1	
[Symbol]	石段	IK-30	段	72	
[Symbol]		IK-40			別施工等
[Symbol]		IK-45		10	
[Symbol]		IK-90		18	
[Symbol]		IK-F1		14	
[Symbol]		IK-F2		10	
[Symbol]		IK-F3		14	
[Symbol]		IK-F4		14	
[Symbol]	丸木階段	MK-A	段		
[Symbol]		MK-B			
[Symbol]	木製ベンチ	MB	基		
[Symbol]	くさり柵	CS	m		
[Symbol]	木柵	MS	m		
[Symbol]	丸木すり	MT-A	m		
[Symbol]	四ツ目垣	YG	m		
[Symbol]	野面縁石	NE	m	74.10	
[Symbol]	崩れ石積	KZ-A	式		KZ-A-1~10
[Symbol]	景石組	KG-A	t		
[Symbol]		KG-B			
[Symbol]	景石文字彫込み		文字		
[Symbol]	石柱	DS-1	基		
[Symbol]		DS-2			
[Symbol]		DS-3			
[Symbol]	石柱文字彫込み		文字		

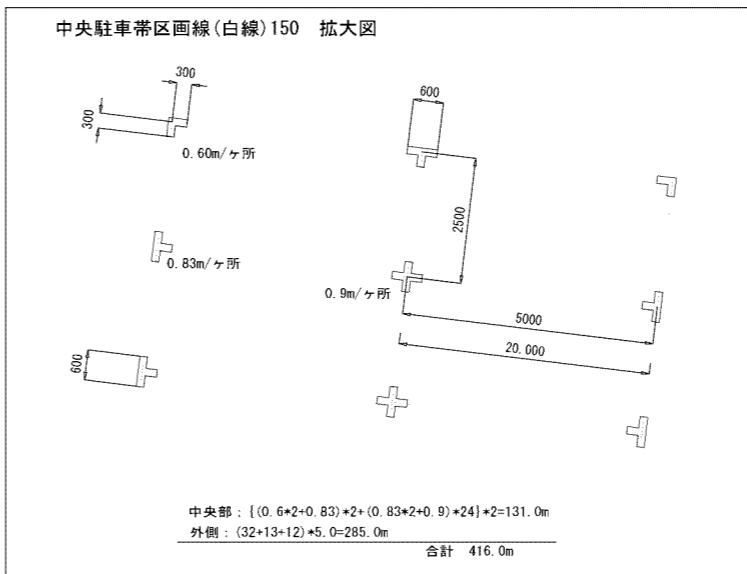
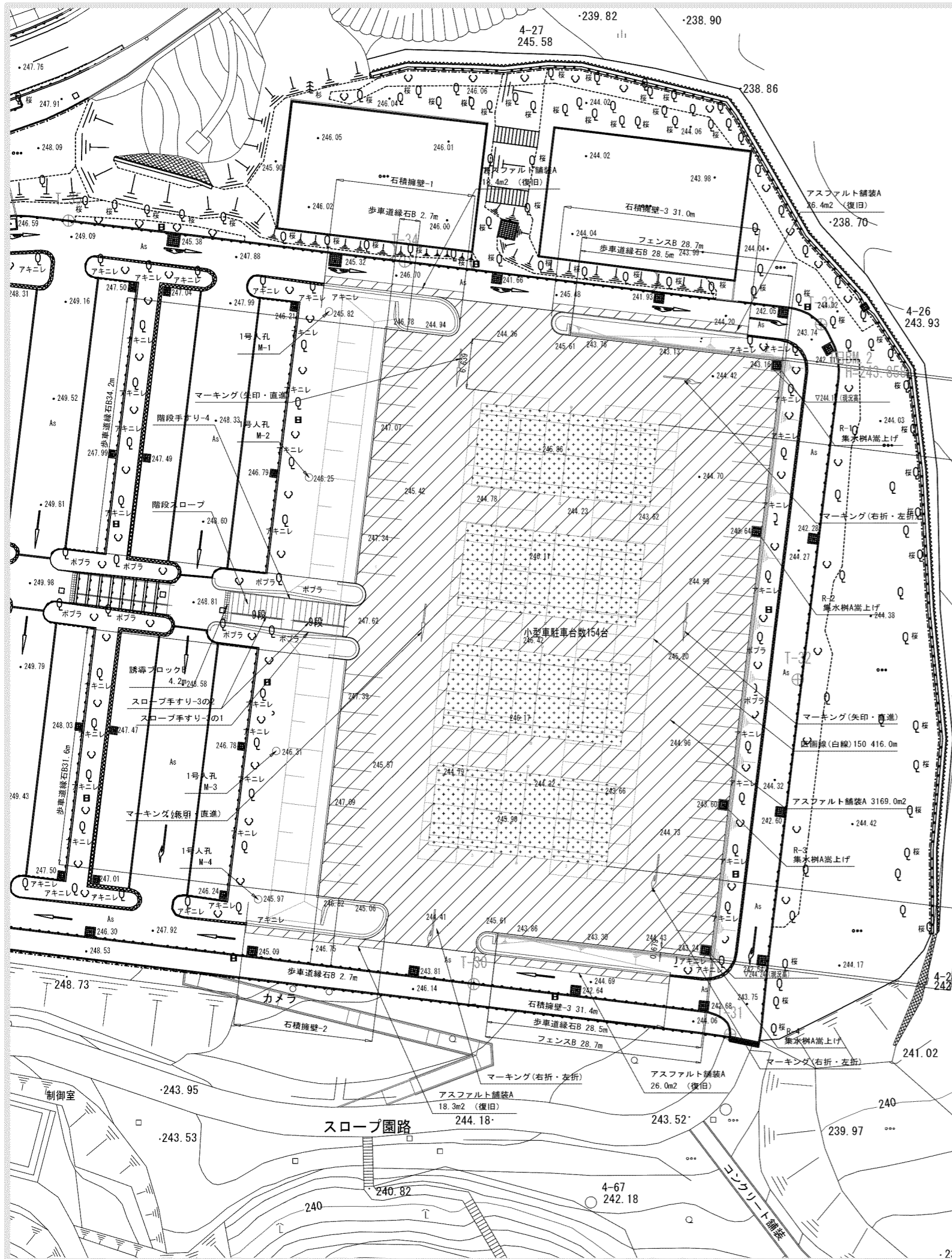
特記事項

- 園路の線形は、本図を基本としながら、既存樹木、岩石の位置等、現場に合わせ、景趣、おさまりを考慮して設定する。
- 景石組 (KG-A・B) は、指定する純重量の材質を用い、本図と詳細図 (参考図) を参考に、景趣良く配石・石組すること。

実施

都市公園建設工事設計図

工事番号	図面番号	24
踏川名	富士川クラブパーク	
工事箇所	南巨摩郡身延町大字下山	
図名	景観計画図-2	縮尺 1:250
測 量	年 月 日	枚 数
測 量 者		



■凡例・数量 駐車場

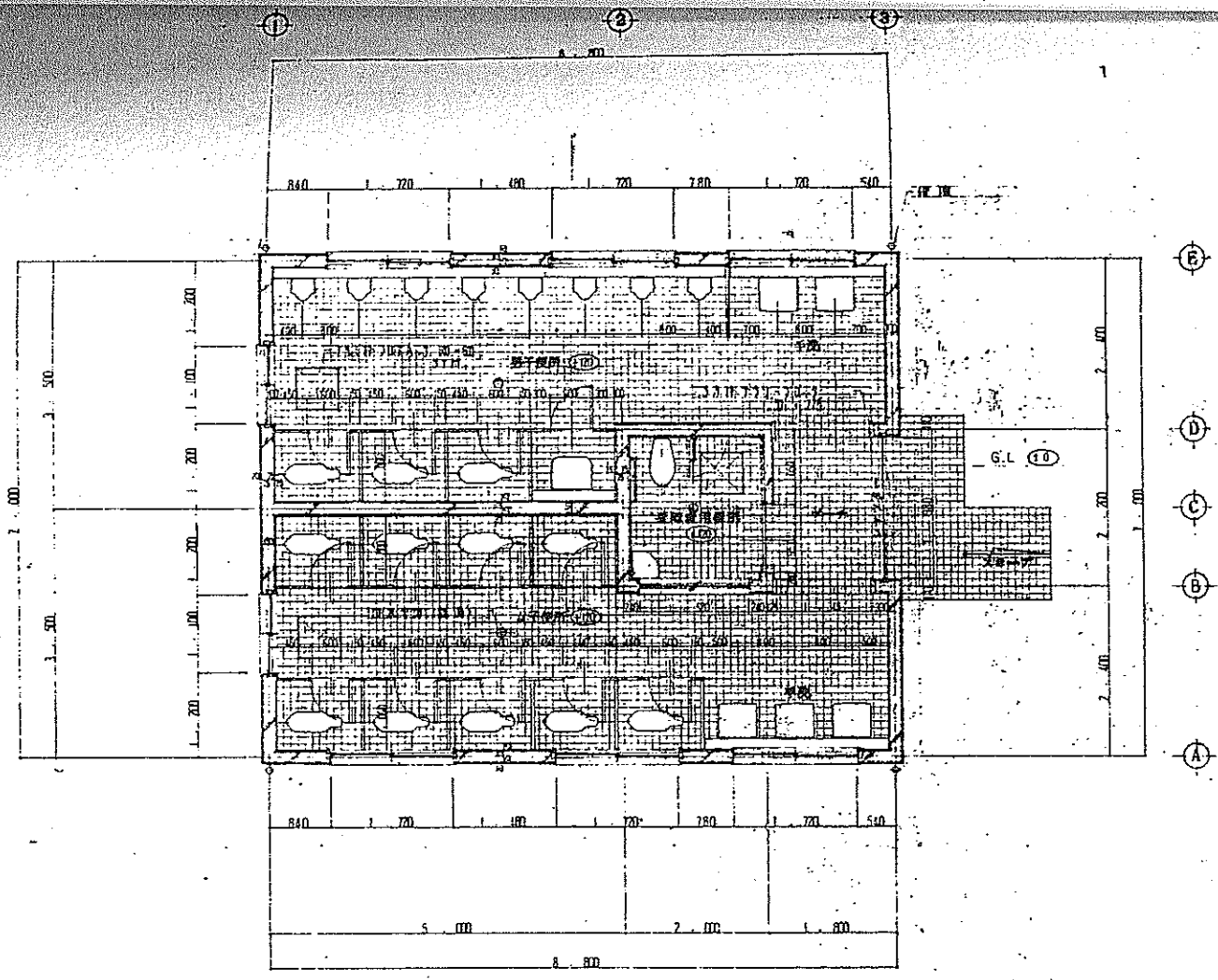
施設	工種	形状寸法	単位	数量	備考
石積擁壁-1			ヶ所	1.0	駐車場
石積擁壁-2			ヶ所	1.0	駐車場
石積擁壁-3		h=600	m	62.4	
アスファルト舗装A		総厚200	m ²	3,258.1	
カラーアスファルト舗装A		総厚200	m ²	1,043.2	
歩車道縁石B		180/210×300×600	m	207.9	再利用有り
区画線(白線)150		W150	m	416.0	
マーキング(矢印・直進)		L=5.0m	ヶ所	3.0	
マーキング(右折・左折)		L=5.0m	ヶ所	3.0	
階段スロープ		袖石積み擁壁含む	ヶ所	1.0	
誘導ブロックB		W0.6m	m	4.2	
階段手すり-4		駐車場	ヶ所	1.0	
スロープ手すり-3の1			ヶ所	1.0	
スロープ手すり-3の2			ヶ所	2.0	
フェンスB		H1.8m	m	137.7	
テニスコートライン			面	4.0	
テニスコートポスト			組	4.0	
排水					
1号人孔			ヶ所	4.0	M-1~4
集水樹A嵩上げ			ヶ所	4.0	R-1~4

テニスコートライン:4コート
 テニスコートポスト:4組
 カラーアスファルト舗装A 260.8m²×4面



富士川クラフトパーク防災公園実施設計

工事番号	図面番号	33/77
公園名	富士川クラフトパーク	
工事箇所	南巨摩郡身延町下山地内の2	
図名	駐車場施設平面図	縮尺 A1 1:300 A3 1:600
測量	平成	年月 枚数 1



平面詳細図 SCALE 1:50

床高 51.0 M

工事件名
富士川クラフトパーク屋外便所棟建設工事
設計図

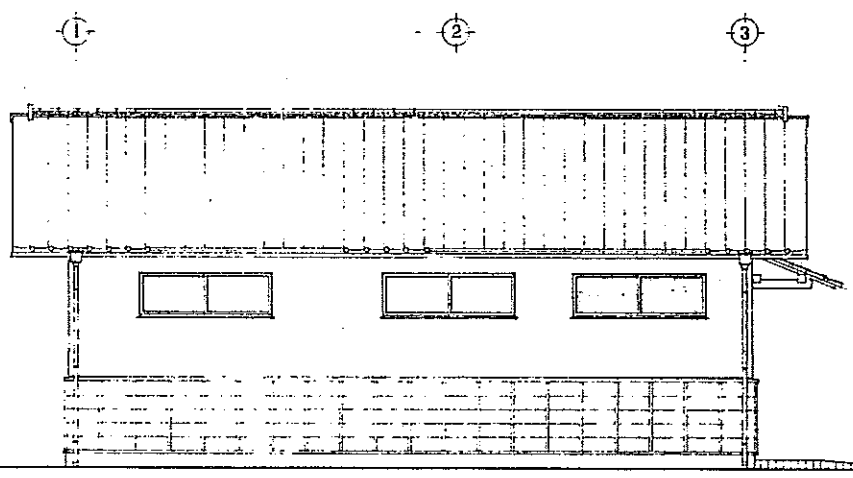
縮尺
1/10 1/20 1/30 1/50
1/100 1/200 1/ 1/

14 中央トイレ
建築・設備図

図面名
平面詳細図

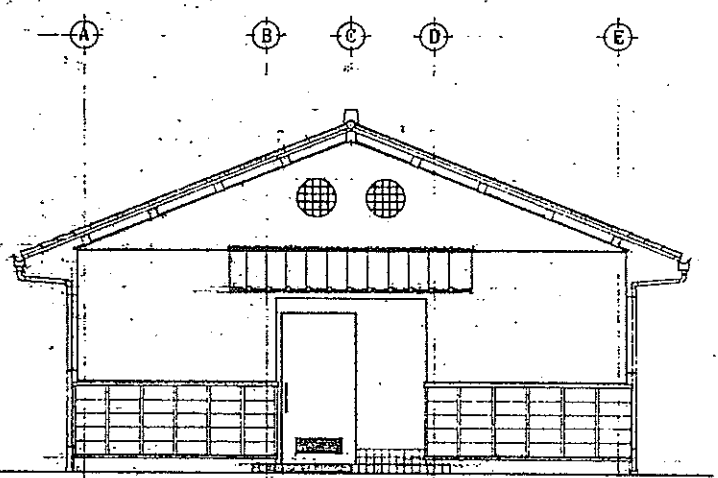
図番
No. 35

昭和 年 月 日

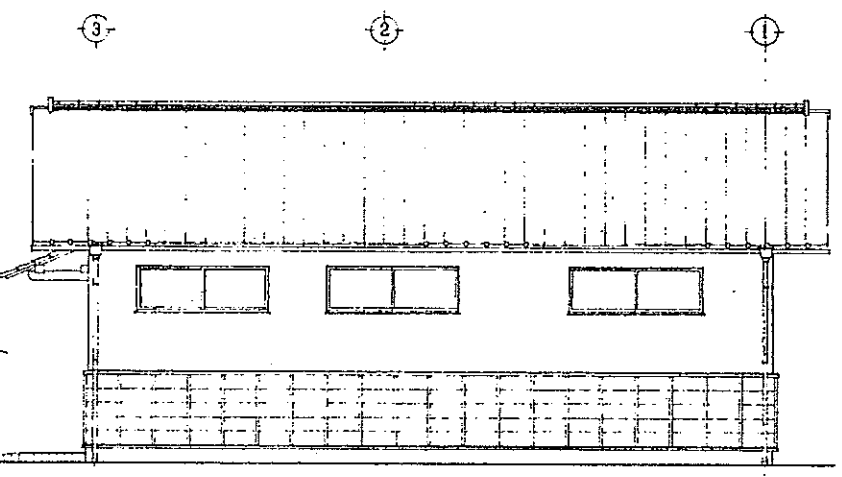


南立面図

SCALE 1:50

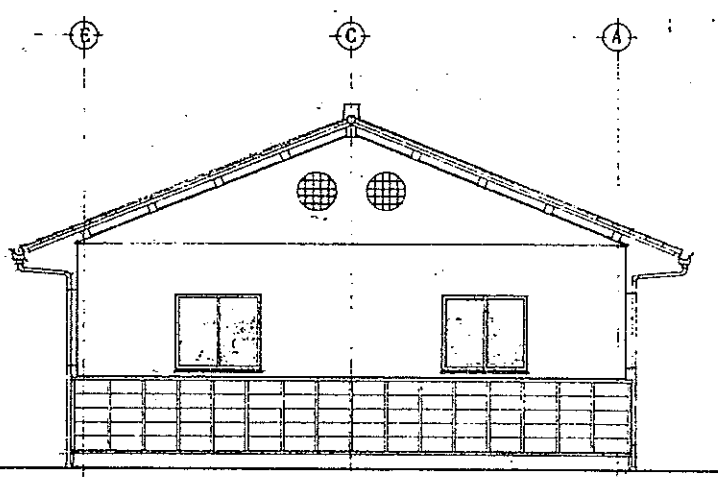


東立面図



北立面図

SCALE 1:50



西立面図

工事件名
富士川クラフトパーク屋外便所棟建設工事
設計図

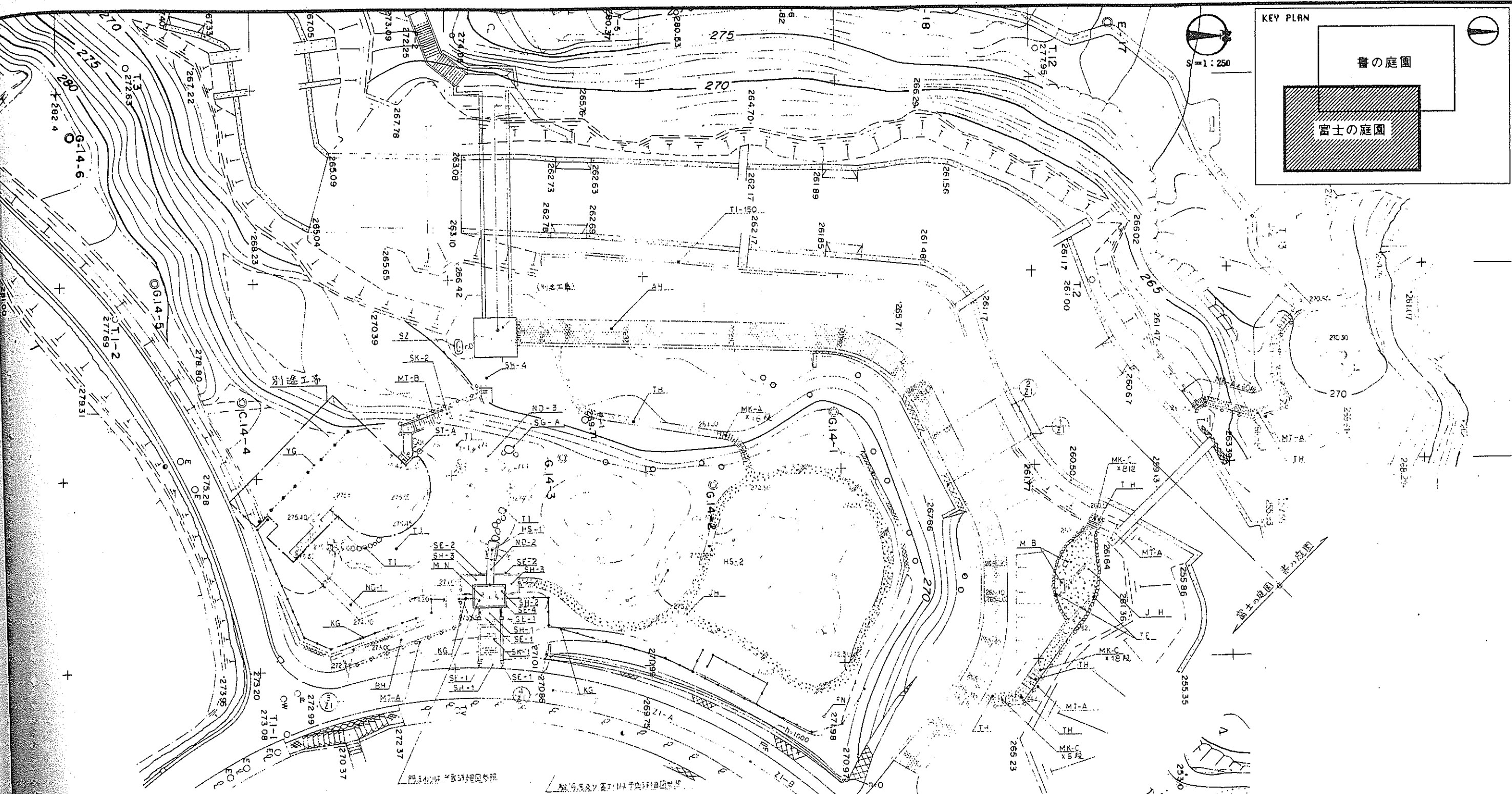
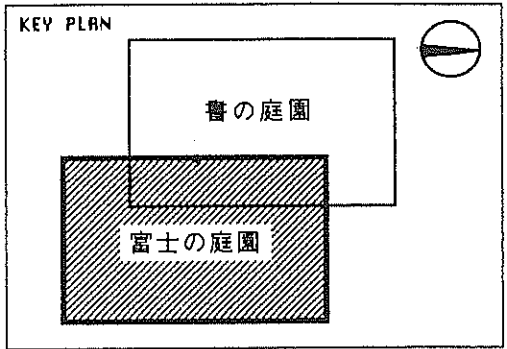
縮尺
1/10 1/20 1/30 1/50
1/100 1/200 1/ 1/

14 中央トイレ
建築・設備図

図面名
立面図

図番
No. 36

昭和 年 月 日

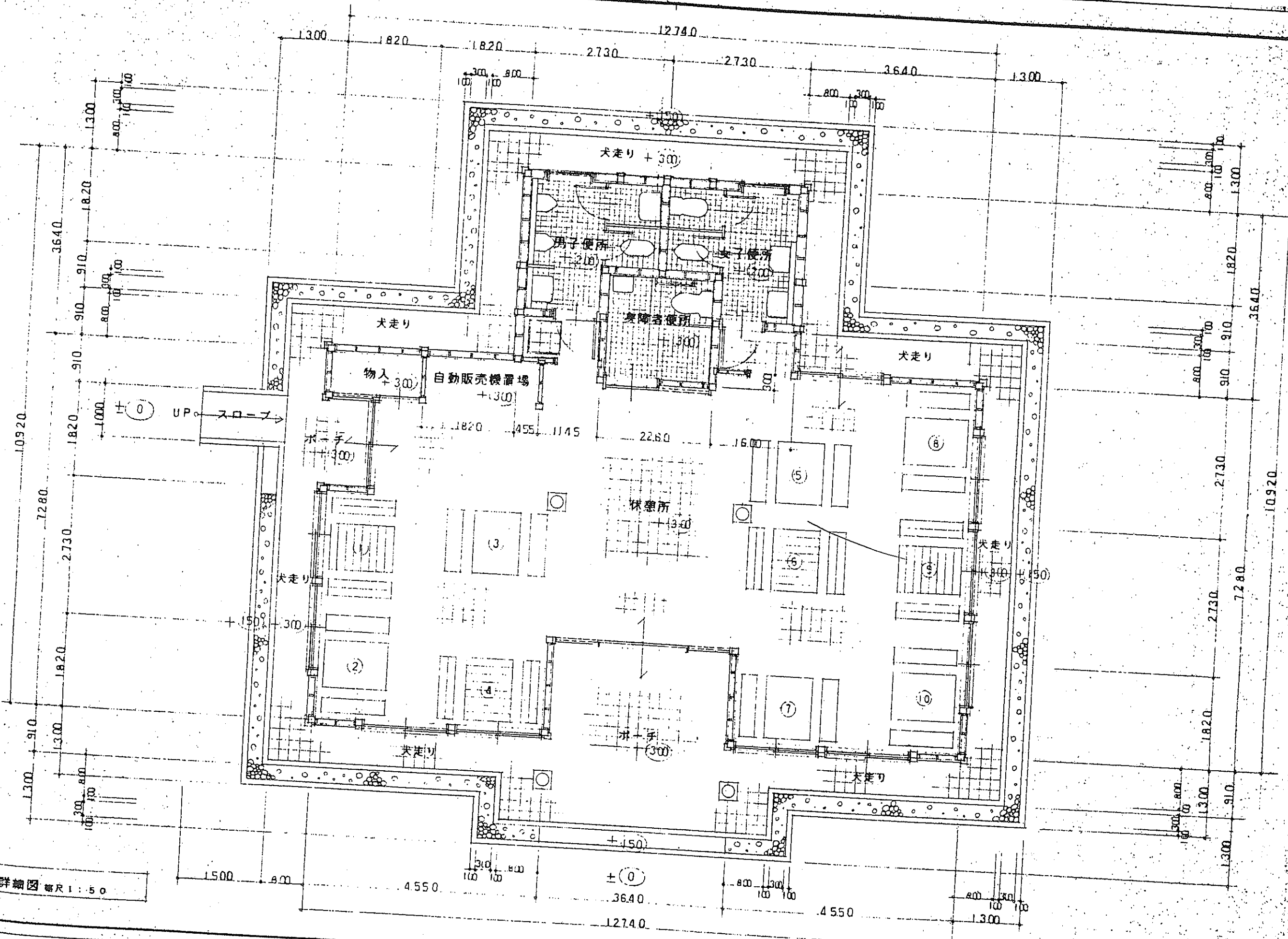


表示名称	摘要	単位	数量	備考
自然石鋪設	SH-1	m	2.67	
	SH-2	m	2.74	
	SH-3	m	10.01	
	SH-4	m	3.80	
天然石圍路	TH	m ²	43.54	
天然石鋪設	AH	m ²	326.14	
天然石鋪設	BH	m ²	30.20	
天然石鋪設	JH	m ²	181.62	
天然石	ND-1	m	24.40	
	ND-2	m	3.20	
	ND-3	m	1	
天然石	TI	m	22.00	
天然石鋪設	SE-1	m	3.64	
	SE-2	m	14.15	
	SE-3	m		別途工事

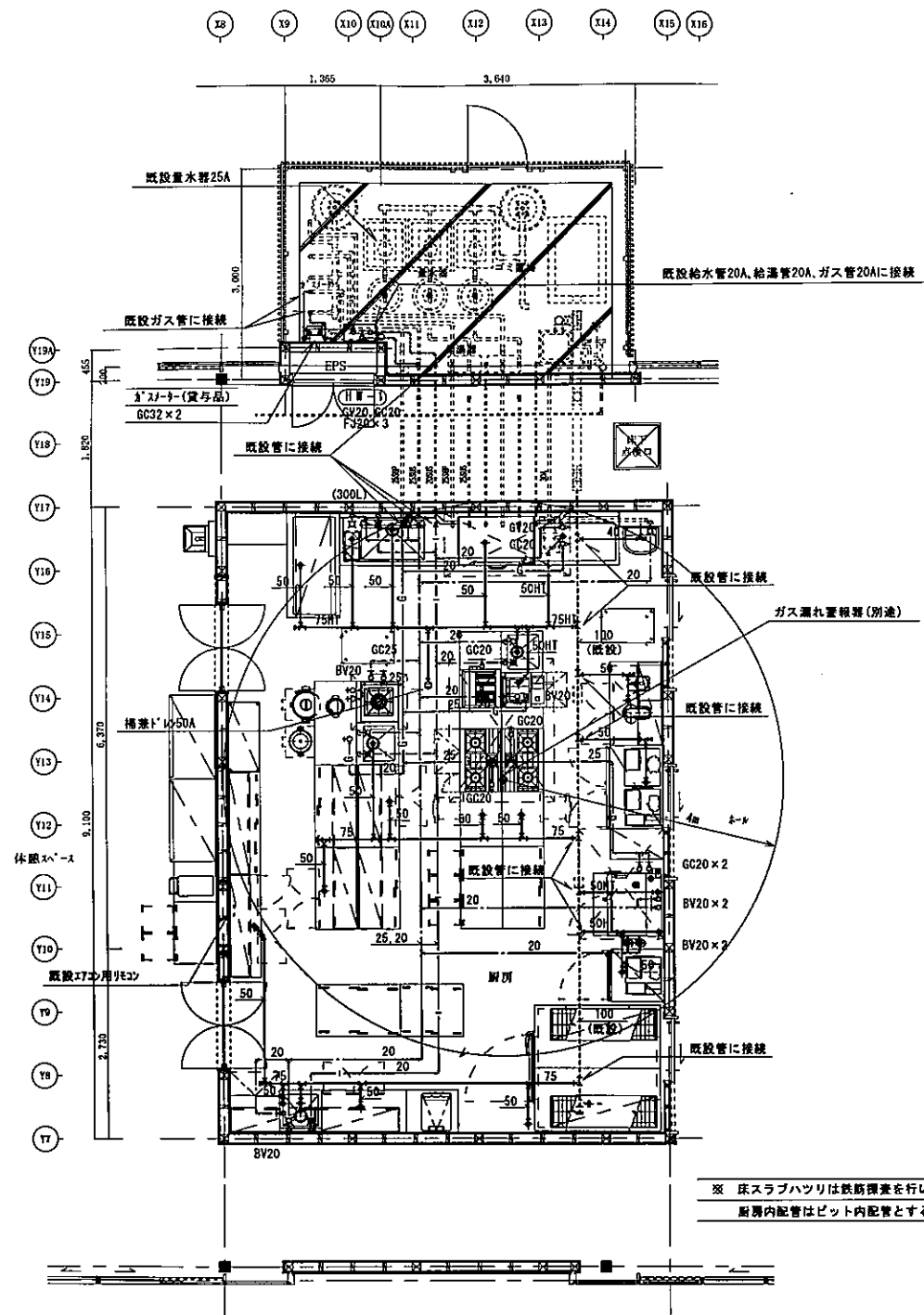
表示名称	摘要	単位	数量	備考
自然石鋪設	SE-4	m	13.96	
天然石鋪設	TE	m	27.20	
天然石鋪設	SK-1	m	1	
	SK-2	m	1	
天然石鋪設	MK-A	m	16	
	MK-C	m	13	
天然石鋪設	HS-1	m	1	
	HS-2	m	1	
門	MN	所	1	
天然石鋪設	MB	基	2	
天然石鋪設	KG	m	112.50	
天然石鋪設	YG	m		別途工事
天然石鋪設	MT-A	m	35.10	
	MT-B	m	13.10	

表示名称	摘要	単位	数量	備考
天然石鋪設	TI	m ²	14.57	
天然石鋪設	ZI-A	m	10.50	n=1000
	ZI-B	m	11.50	n=1000
天然石鋪設	ST-A	所	1	
天然石鋪設	SG-A	所	1	
天然石鋪設	TI-150	m		別途工事
天然石鋪設	SZ	式	1	

都市公園建設工事設計図		
工事番号	図面番号	33
路名	富士川クラフトパーク	
工事箇所	南厚摩郡身延町大字下山	
図名	施設平面図-1	縮尺: 1:250
調査	昭和41年10月	設計者
別冊者		

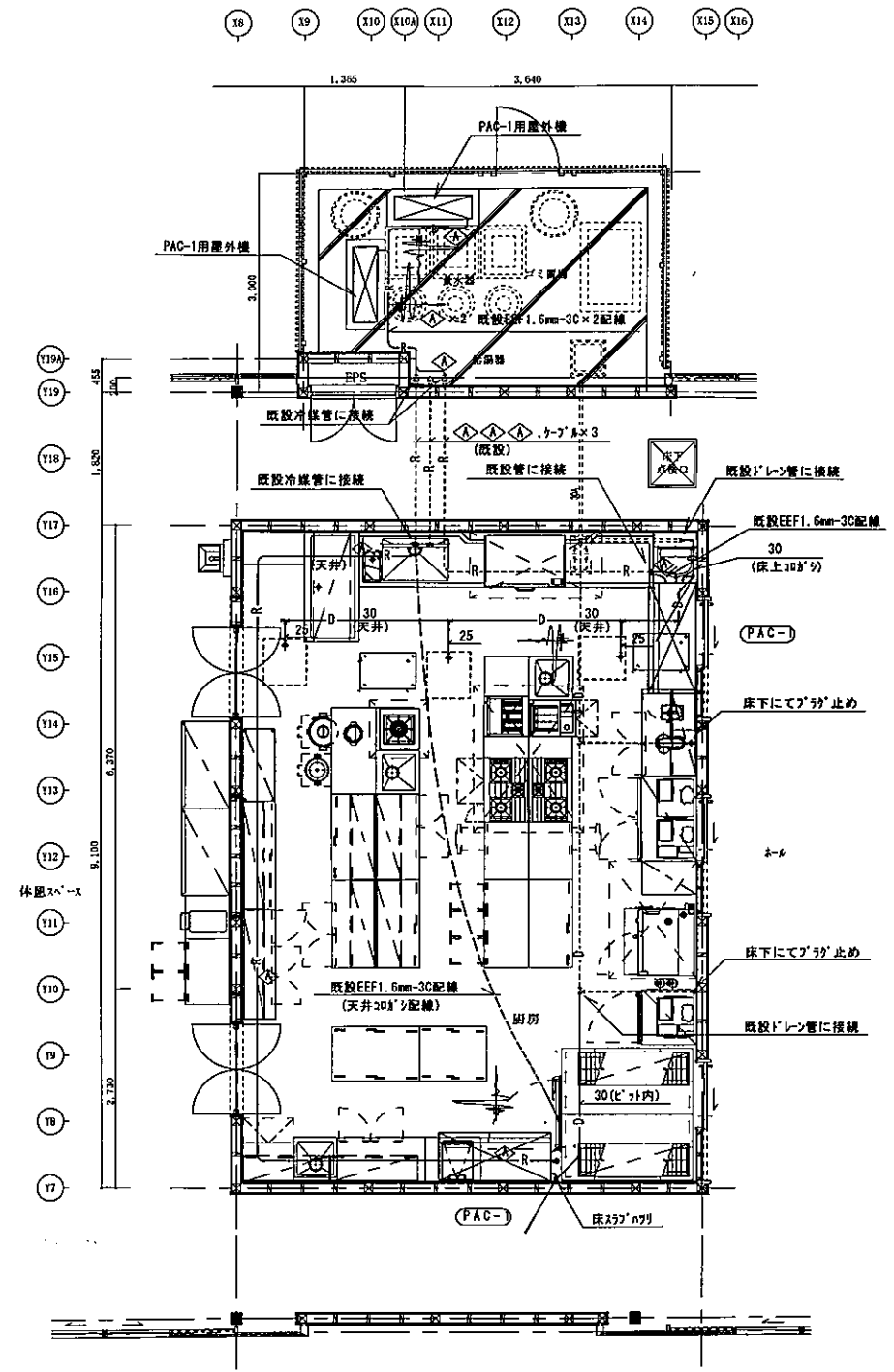


平面詳細図 縮尺 1:50



厨房平面図(衛生) S-1/50

※ 床スラブハツリは鉄筋探査を行いダイヤモンドカッターを使用する事。
 厨房内配管はピット内配管とする。



厨房平面図(冷暖房) S-1/50

冷暖房サイズ表	
◇	15.88φ、9.52φ

訂正	月日	設計年月日	換図	承認印	工事名称	設計番号
					富士川クラフトパークエントランス棟(仮称)厨房設備設置他工事	
					機械設備 厨房平面図(衛生・冷暖房)	M-4
						A1画 S=1/50 A3画 S=1/100

竣工図

