

悩みや問題を抱えている子どもを支援します

通称
スマサポ

スマイルサポート プロジェクトとは？

子どもが
深夜に出かける…



困ったな？
どうしよう…



山梨県教育委員会と山梨県警察が連携して、
問題傾向を抱えた子ども、また将来が心配な子どもが
より良い成長をしていくための立ち直り支援をする事業です。

◆ どんな子どもを支援してくれるの？

対象年齢は、概ね中学生から
20歳に達するまでの少年です。

支援対象は、非行、犯罪行為（家出や深夜徘徊・家庭内暴力・SNSやゲーム依存の問題行動などに起因）に走った子どもを対象にしています。子どもやその保護者が支援を希望しており、立ち直る意思を示すことから始まります。

支援対象少年

家出

深夜徘徊

犯罪行為

SNS依存

家庭内暴力

ゲーム依存

問題行動など

※家庭裁判所係属中または保護処分中の少年を除く

◆ スマサポの支援の特徴

子どもの個性に応じた支援

- ◆ 子どもの抱えている悩みや問題の状況はそれぞれ違って原因も異なります。
- ◆ 相談に乗りながら支援方法を検討します。



出前型の支援

- ◆ 面談・学習等は、自宅近くの公共施設等を借り、落ち着いた環境の中でサポートします。
- ◆ 保護者が送迎できない、子どもが中々外に出ることができない等、様々な状況に応じてスタッフが出向いてサポートすることも可能です。



伴走型の支援

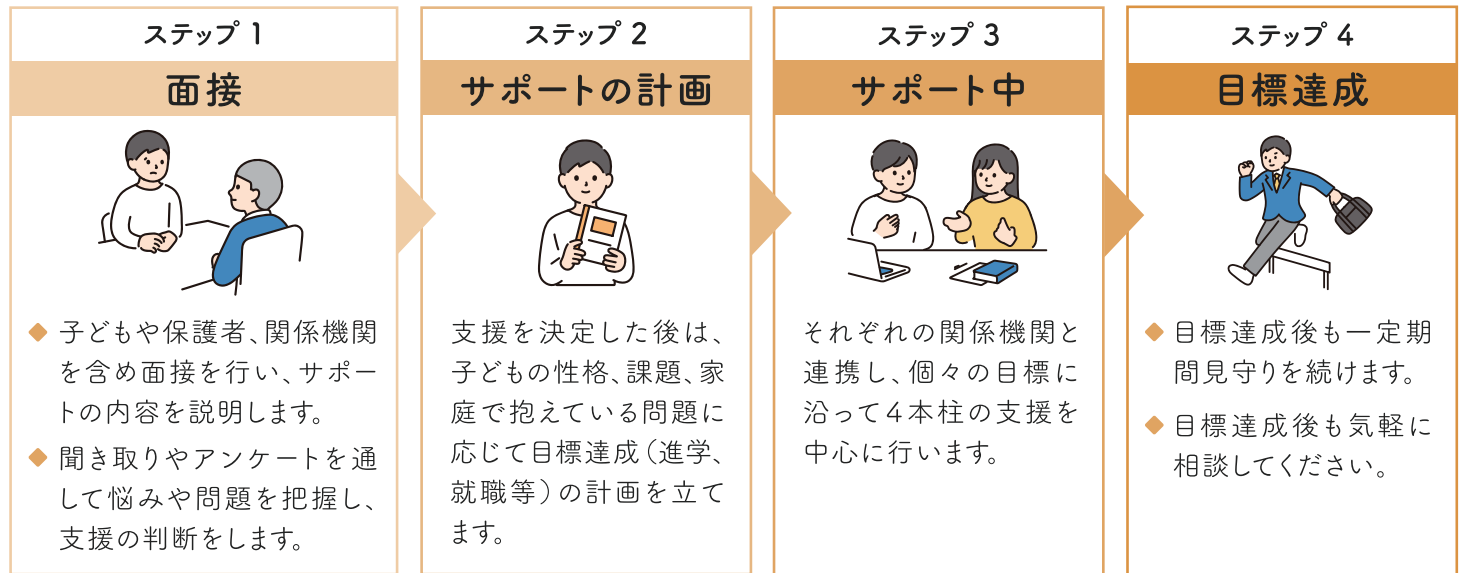
- ◆ 保護者や子どもと話し合いながら、個々の状況に合わせてサポートをします。
- ◆ スタッフと一緒に話し合いながら少しずつ前に進んでペースを作っていきます。

幅広い機関との連携

- ◆ 学校、警察、市町村、教育機関など、幅広い機関と連携しています。
- ◆ 個々の目標を達成するために多くの機関と協力して支援方法を検討していきます。



◆ スマサポの支援体制の流れ



◆ スマサポで行う4本柱

1 体験活動



年間を通して、農業、スポーツ、物作り等様々な体験活動を通して社会性、創造性を見いだすきっかけを作り出していきます。親子での参加も

可能ですから、子どもと共に体験活動に参加することで、家庭内のコミュニケーションの場としても利用できます。



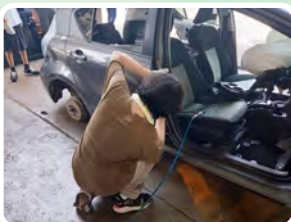
2 学習支援



スタッフがそれぞれの子どもの悩みや課題、また、進路・学力に応じて、学ぶきっかけを掴めるよう働きかけていきます。

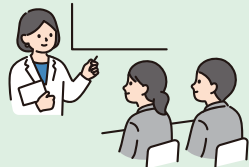


3 就労支援



『どんな仕事をしたいのかわからない』『1人だと中々動けない』『働きたいけど就職活動の方法がわからない』といった悩みを抱えている

子どもに面接の練習や職業体験、相談機関への同伴といったサポートを行います。



4 家庭支援



子どもと保護者がより良い方向に向かっていけるよう、保護者と面接をしたり定期的な連絡を取り合う等、連携を深めていき

ます。また、状況によっては様々な関係機関とも連携し、今後の支援について助言していきます。



子どもの問題傾向や心配事でお悩みの方はお電話ください

☎ 055-223-1357

山梨県少年サポートネット 推進事業

《事務局》山梨県教育委員会 特別支援教育・児童生徒支援課