

Step up!

あなたの働く“一歩”を サポートします。

就労準備支援事業は「働きたい」という気持ちはあっても
すぐに仕事を見つけたり、働き始めたりすることに
不安を感じている方を、一歩ずつ応援していくための事業です。

私たちは、あなたのペースに合わせて
「働くための土台」を一緒に作っていきます。

対象となる方

- ブランクが長く、何から始めていいかわからない方
- 外に出るのが少し苦手になっている方
- 生活リズムを整えたい方

相談
無料

まずはお問い合わせ
ください



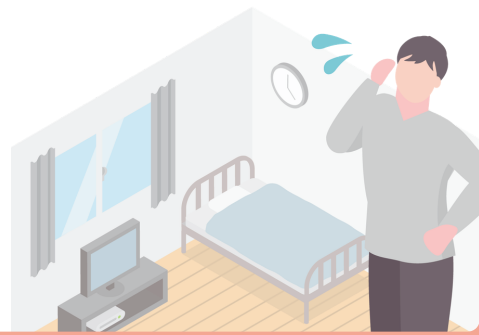
令和8年度 山梨県生活保護受給者等就労準備支援事業
実施団体：ひきこもり・生活困窮者等就労支援ネットワーク

※詳細は裏面にあります

まずは、お気軽にご相談ください

こんなお悩みはありませんか？

- ✓ 働くことに不安がある
- ✓ 生活リズムを整えたい
- ✓ 子供が引きこもり状態で将来が不安



生活の土台を整える



生活リズムの回復（規則正しい起床・就寝・食事など）の形成を一緒に行います。

働く土台を整える



コミュニケーションや社会的ルールを一緒に学びます。

働くことへの自信をつける



就労に向けたトレーニングや会社見学などを通して、自分に合う仕事を見つけることができます。

対象地域

昭和町・市川三郷町・早川町・身延町・南部町・富士川町・道志村・西桂町・忍野村・山中湖村・鳴沢村・富士河口湖町・小菅村・丹波山村

※市にお住まいの方は、市の自立相談支援機関にお問い合わせください 



構成団体

KEIPE株式会社・一般社団法人リレイト・NPO法人南風会・社会福祉法人あすなるの会・ヴィジョナリーパワー株式会社

お問い合わせ窓口

KEIPE株式会社

☎ 080-3844-2072（携帯）
055-225-3262（代表）

✉ junbi@keipe.co.jp

こちらのフォームからのご相談もお待ちしております

