

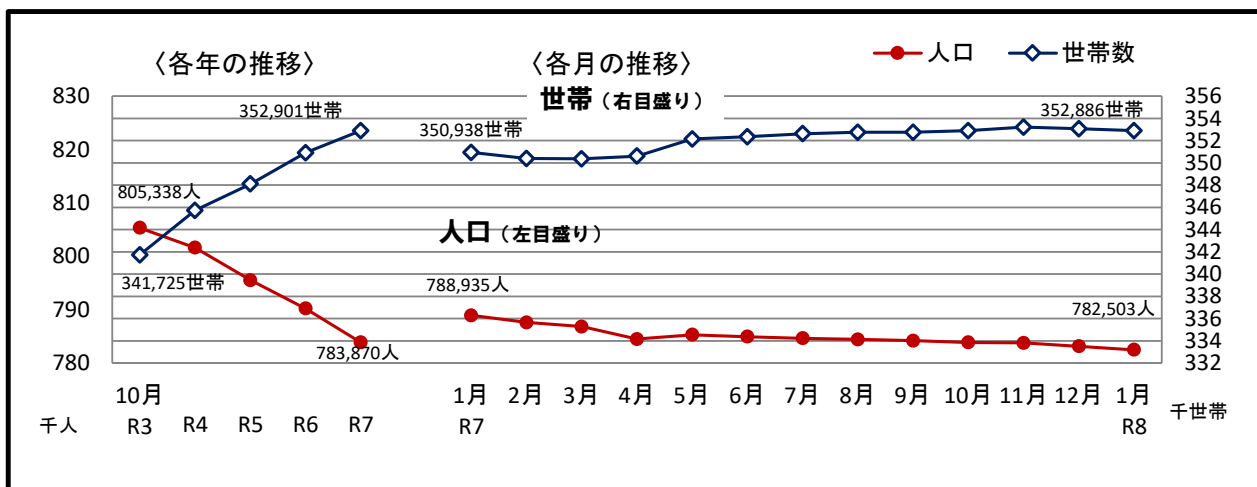


# 山梨県常住人口調査結果

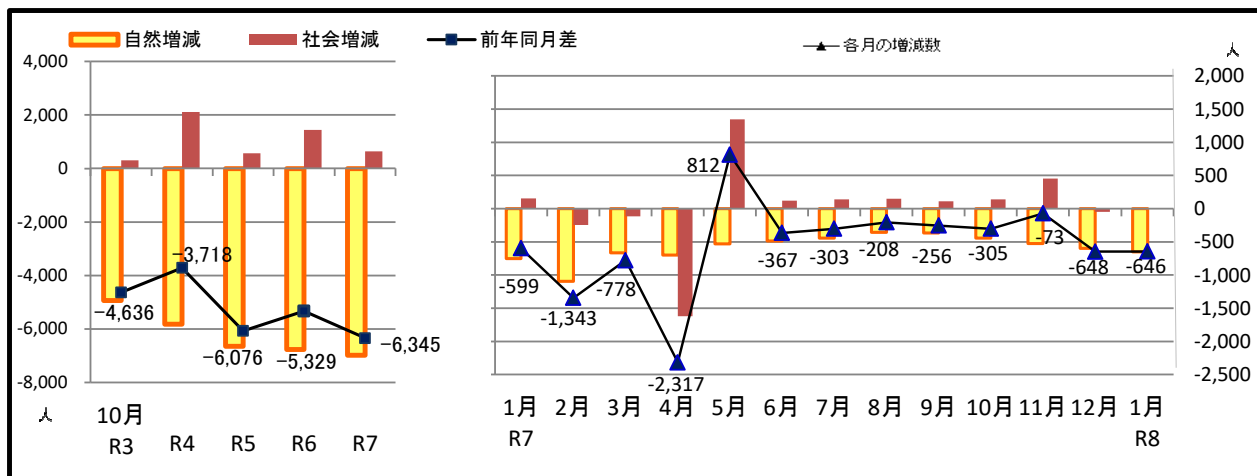
令和8年1月1日現在

		前月差	前年同月差
★ 推計人口	782,503 人	△ 646 人	△ 6,432 人
★ 世帯数	352,886 世帯	△ 178 世帯	1,948 世帯

## 人口及び世帯数の推移



## 各年及び各月の人口増減の推移



新価値・地域創造推進局 統計調査課

＜問い合わせ先＞ 調査第一担当  
 電話 : 055-223-1343  
 FAX : 055-223-1347  
 E-Mail : toukei@pref.yamanashi.lg.jp  
 HP : [https://www.pref.yamanashi.jp/toukei\\_2/](https://www.pref.yamanashi.jp/toukei_2/)

## 目 次

1	調査結果の概要	1
2	1年間の人口移動状況	1
3	総人口の推移	1
	山梨県の推計人口と世帯数（日本人及び外国人）	2
	山梨県の推計人口（外国人）	3
	人口・世帯増減数/増減率 対前月比	4
	要因別人口増減数/増減率 対前月比	4
	人口・世帯増減数/増減率 対前年比	5
	要因別人口増減数/増減率 対前年比	5

※ 山梨県常住人口調査結果に係る推計人口は、令和2年10月1日現在の国勢調査確定値を基準とし、その後の住民基本台帳法に基づく転入、転出、出生、死亡等の増減を加減して算定しています。

## 1 調査結果の概要

- ★ 令和8年1月1日現在の推計人口（令和2年国勢調査確定値基準）は、782,503人（男 384,642人 女 397,861人）で、前月に比べ 646人 の減少となった。  
このうち自然増減は、出生数が 343人 、死亡数が 993人 で、 650人 の減少となり、社会増減は、転入者数が 2,192人 、転出者数が 2,188人 で、4人 の増加となった。
- ★ 前年同月と比べると、この1年間に人口は 6,432人 減少し、その内訳は自然増減で 6,858人の減少、社会増減で 426人 の増加となっている。
- ★ 世帯数は 352,886世帯 で、前月に比べ 178世帯 の減少となった。前年同月と比べると、世帯数は 1,948世帯 の増加となっている。

## 2 1年間の人口移動状況

（単位：人、％）

	令和7年1月1日～令和7年12月31日までの人口移動の状況	
	増減数	増減率
自然増減数	△ 6,858	△ 0.87
出生数	4,118	-
死亡数	10,976	-
社会増減数	426	0.05
転入数	32,835	-
転出数	32,409	-
人口増減数	△ 6,432	△ 0.82

## 3 総人口の推移

（単位：人）

	総 数	増減数（前回差・前年差）		自然増減 （5年累計・年累計）	社会増減 （年累計）				
		男	女						
☆ S. 50. 10. 1	783,050	379,283	403,767	21,021	12,358	8,663	30,897	△ 12,688	
☆ 55. 10. 1	804,256	391,649	412,607	21,206	12,366	8,840	24,927	△ 4,811	
☆ 60. 10. 1	832,832	407,910	424,922	28,576	16,261	12,315	18,607	4,502	
☆ H. 2. 10. 1	852,966	418,701	434,265	20,134	10,791	9,343	14,165	8,726	
☆ 7. 10. 1	881,996	434,707	447,289	29,030	16,006	13,024	11,017	15,107	
☆ 12. 10. 1	888,172	436,837	451,335	6,176	2,130	4,046	7,149	6,717	
☆ 17. 10. 1	884,515	433,569	450,946	△ 3,657	△ 3,268	△ 389	802	△ 4,114	
☆ 22. 10. 1	863,075	422,526	440,549	△ 21,440	△ 11,043	△ 10,397	△ 8,311	△ 11,422	
☆ 27. 10. 1	834,930	408,327	426,603	△ 28,145	△ 14,199	△ 13,946	△ 16,200	△ 12,810	
☆ R. 2. 10. 1	809,974	397,309	412,665	△ 5,846	△ 2,776	△ 3,070	△ 4,659	△ 1,187	
3. 10. 1	805,338	395,248	410,090	△ 4,636	△ 2,061	△ 2,575	△ 4,942	306	
4. 10. 1	801,620	393,694	407,926	△ 3,718	△ 1,554	△ 2,164	△ 5,826	2,108	
5. 10. 1	795,544	390,909	404,635	△ 6,076	△ 2,785	△ 3,291	△ 6,645	569	
6. 10. 1	790,215	388,456	401,759	△ 5,329	△ 2,453	△ 2,876	△ 6,771	1,442	
7. 10. 1	783,870	385,427	398,443	△ 6,345	△ 3,029	△ 3,316	△ 6,988	643	
	総 数	男	女	増減数（前月差）			自然増減 （前月差）	社会増減 （前月差）	
R7. 1. 1	788,935	387,852	401,083	△ 599	△ 338	△ 261	△ 751	152	
R7. 2. 1	787,592	387,134	400,458	△ 1,343	△ 718	△ 625	△ 1,095	△ 248	
3. 1	786,814	386,801	400,013	△ 778	△ 333	△ 445	△ 663	△ 115	
4. 1	784,497	385,699	398,798	△ 2,317	△ 1,102	△ 1,215	△ 697	△ 1,620	
5. 1	785,309	386,227	399,082	812	528	284	△ 531	1,343	
6. 1	784,942	386,021	398,921	△ 367	△ 206	△ 161	△ 489	122	
7. 1	784,639	385,800	398,839	△ 303	△ 221	△ 82	△ 444	141	
8. 1	784,431	385,712	398,719	△ 208	△ 88	△ 120	△ 357	149	
9. 1	784,175	385,606	398,569	△ 256	△ 106	△ 150	△ 366	110	
10. 1	783,870	385,427	398,443	△ 305	△ 179	△ 126	△ 444	139	
11. 1	783,797	385,351	398,446	△ 73	△ 76	3	△ 524	451	
12. 1	783,149	385,004	398,145	△ 648	△ 347	△ 301	△ 598	△ 50	
1. 1	782,503	384,642	397,861	△ 646	△ 362	△ 284	△ 650	4	
							（令和7年1月1日～令和7年12月31日の自然増減・社会増減の合計）	△ 6,858	426

注） ☆の総数及び増減数は、国勢調査の確定値。したがって、自然増減・社会増減の計とは一致しない。

令和8年1月1日現在

山 梨 県 の 推 計 人 口 と 世 帯 数 ( 日 本 人 及 び 外 国 人 )

(単位：人)

市町村名	世 帯		人 口				令和7年12月中の人口増減													前月1日 現在人口
	世帯数	対前月 増減	総数	男	女	対前月 増減 ①+②	自 然 増 減			社 会 増 減										
							① 増減	出生	死亡	② 増減	計	転入			計	転出				
												県内	県外・国外	その他		県内	県外・国外	その他		
県合計	352,886	△ 178	782,503	384,642	397,861	△ 646	△ 650	343	993	4	2,192	984	1,162	46	2,188	948	1,172	68	783,149	
市部計	302,759	△ 125	668,328	327,742	340,586	△ 514	△ 543	295	838	29	1,808	815	970	23	1,779	782	937	60	668,842	
郡部計	50,127	△ 53	114,175	56,900	57,275	△ 132	△ 107	48	155	△ 25	384	169	192	23	409	166	235	8	114,307	
甲府市	91,362	△ 94	184,650	90,936	93,714	△ 246	△ 135	73	208	△ 111	490	205	280	5	601	270	312	19	184,896	
富士吉田市	19,373	2	44,188	21,476	22,712	△ 22	△ 45	18	63	23	123	55	66	2	100	39	60	1	44,210	
都留市	14,256	△ 17	29,181	14,031	15,150	△ 57	△ 33	5	38	△ 24	48	18	29	1	72	21	49	2	29,238	
山梨市	13,149	13	31,459	15,099	16,360	△ 11	△ 39	15	54	28	84	45	38	1	56	30	23	3	31,470	
大月市	9,138	9	20,128	9,880	10,248	△ 17	△ 26	6	32	9	48	9	39	0	39	11	26	2	20,145	
韮崎市	11,783	△ 12	27,555	13,806	13,749	△ 36	△ 33	7	40	△ 3	67	37	30	0	70	29	38	3	27,591	
南アルプス市	28,442	35	69,873	34,420	35,453	22	△ 31	54	85	53	189	113	73	3	136	64	64	8	69,851	
北杜市	19,696	△ 97	42,512	20,697	21,815	△ 61	△ 73	5	78	12	118	24	94	0	106	48	58	0	42,573	
甲斐市	33,167	28	75,642	37,388	38,254	2	△ 23	41	64	25	243	127	108	8	218	111	103	4	75,640	
笛吹市	27,785	19	64,674	31,448	33,226	△ 11	△ 24	42	66	13	177	89	88	0	164	76	75	13	64,685	
上野原市	9,408	△ 4	20,755	10,394	10,361	△ 35	△ 27	4	31	△ 8	43	6	37	0	51	10	41	0	20,790	
甲州市	11,099	△ 12	27,042	12,992	14,050	△ 14	△ 42	14	56	28	62	31	31	0	34	19	15	0	27,056	
中央市	14,101	5	30,669	15,175	15,494	△ 28	△ 12	11	23	△ 16	116	56	57	3	132	54	73	5	30,697	
西八代郡	5,698	16	13,381	6,518	6,863	△ 3	△ 17	5	22	14	42	28	14	0	28	18	9	1	13,384	
市川三郷町	5,698	16	13,381	6,518	6,863	△ 3	△ 17	5	22	14	42	28	14	0	28	18	9	1	13,384	
南巨摩郡	12,967	△ 24	29,182	14,463	14,719	△ 76	△ 55	4	59	△ 21	41	17	24	0	62	26	36	0	29,258	
早川町	591	△ 4	882	526	356	△ 9	△ 5	0	5	△ 4	1	1	0	0	5	0	5	0	891	
身延町	4,117	△ 7	8,845	4,454	4,391	△ 24	△ 20	1	21	△ 4	16	9	7	0	20	9	11	0	8,869	
南部町	2,643	△ 6	6,241	3,092	3,149	△ 14	△ 14	1	15	0	9	2	7	0	9	1	8	0	6,255	
富士川町	5,616	△ 7	13,214	6,391	6,823	△ 29	△ 16	2	18	△ 13	15	5	10	0	28	16	12	0	13,243	
中巨摩郡	10,093	34	21,840	10,890	10,950	50	△ 6	13	19	56	128	70	58	0	72	36	35	1	21,790	
昭和町	10,093	34	21,840	10,890	10,950	50	△ 6	13	19	56	128	70	58	0	72	36	35	1	21,790	
南都留郡	20,789	△ 83	48,700	24,466	24,234	△ 118	△ 28	26	54	△ 90	152	52	96	4	242	85	151	6	48,818	
道志村	612	1	1,440	715	725	△ 3	△ 1	1	2	△ 2	5	4	1	0	7	4	3	0	1,443	
西桂町	1,483	1	3,619	1,746	1,873	△ 6	△ 4	1	5	△ 2	6	5	1	0	8	3	5	0	3,625	
忍野村	3,572	△ 22	9,182	5,016	4,166	△ 29	△ 1	11	12	△ 28	25	9	13	3	53	22	29	2	9,211	
山中湖村	2,175	△ 37	5,124	2,513	2,611	△ 48	△ 5	3	8	△ 43	20	3	17	0	63	12	49	2	5,172	
鳴沢村	1,127	△ 6	2,759	1,363	1,396	△ 7	△ 5	0	5	△ 2	5	3	2	0	7	3	4	0	2,766	
富士河口湖町	11,820	△ 20	26,576	13,113	13,463	△ 25	△ 12	10	22	△ 13	91	28	62	1	104	41	61	2	26,601	
北都留郡	580	4	1,072	563	509	15	△ 1	0	1	16	21	2	0	19	5	1	4	0	1,057	
小菅村	318	3	600	308	292	15	0	0	0	15	19	0	0	19	4	0	4	0	585	
丹波山村	262	1	472	255	217	0	△ 1	0	1	1	2	2	0	0	1	1	0	0	472	

注1) 転入・転出のうち、その他とは、転入の場合は職権記載等、転出の場合は職権消除等によるもの。

2) 「△」は、マイナスを示す。

令和8年1月1日現在

山 梨 県 の 推 計 人 口 ( 外 国 人 )

(単位：人)

市町村名	人 口				令和7年12月中の人口増減																前月1日 現在人口
	総数	男	女	対前月 増減 ①+②	自 然 増 減			社 会 増 減													
					① 増減	出生	死亡	② 増減	計	転入				計	転出						
										県内	県外	国外	その他		県内	県外	国外	その他			
県合計	22,048	10,875	11,173	74	2	6	4	72	507	69	158	262	18	435	67	154	157	57	21,974		
市部計	18,516	9,074	9,442	50	2	6	4	48	413	65	126	208	14	365	52	125	138	50	18,466		
郡部計	3,532	1,801	1,731	24	0	0	0	24	94	4	32	54	4	70	15	29	19	7	3,508		
甲府市	7,122	3,637	3,485	△ 12	△ 1	1	2	△ 11	113	7	38	67	1	124	25	28	52	19	7,134		
富士吉田市	889	431	458	5	0	0	0	5	27	7	11	7	2	22	0	14	7	1	884		
都留市	697	347	350	△ 11	0	0	0	△ 11	13	2	4	6	1	24	1	11	10	2	708		
山梨市	349	141	208	11	0	0	0	11	14	2	2	10	0	3	1	0	1	1	338		
大月市	350	195	155	2	△ 1	0	1	3	16	0	5	11	0	13	0	11	0	2	348		
韮崎市	645	327	318	△ 3	0	0	0	△ 3	13	3	3	7	0	16	1	6	6	3	648		
南アルプス市	1,498	711	787	17	3	3	0	14	37	8	11	17	1	23	5	8	2	8	1,481		
北杜市	818	381	437	6	0	0	0	6	19	1	5	13	0	13	2	8	3	0	812		
甲斐市	1,498	676	822	5	2	2	0	3	44	6	4	26	8	41	3	13	20	5	1,493		
笛吹市	1,610	736	874	16	△ 1	0	1	17	41	11	14	16	0	24	1	8	13	2	1,594		
上野原市	589	337	252	11	0	0	0	11	18	0	15	3	0	7	0	2	4	1	578		
甲州市	329	154	175	10	0	0	0	10	12	3	7	2	0	2	0	0	1	1	319		
中央市	2,122	1,001	1,121	△ 7	0	0	0	△ 7	46	15	7	23	1	53	13	16	19	5	2,129		
西八代郡	279	132	147	7	0	0	0	7	10	1	6	3	0	3	2	1	0	0	272		
市川三郷町	279	132	147	7	0	0	0	7	10	1	6	3	0	3	2	1	0	0	272		
南巨摩郡	555	334	221	△ 8	0	0	0	△ 8	5	0	2	3	0	13	3	2	8	0	563		
早川町	13	6	7	△ 1	0	0	0	△ 1	0	0	0	0	0	1	0	0	1	0	14		
身延町	188	140	48	△ 2	0	0	0	△ 2	3	0	1	2	0	5	1	0	4	0	190		
南部町	65	40	25	△ 2	0	0	0	△ 2	0	0	0	0	0	2	0	1	1	0	67		
富士川町	289	148	141	△ 3	0	0	0	△ 3	2	0	1	1	0	5	2	1	2	0	292		
中巨摩郡	774	360	414	26	0	0	0	26	35	3	3	29	0	9	3	3	2	1	748		
昭和町	774	360	414	26	0	0	0	26	35	3	3	29	0	9	3	3	2	1	748		
南都留郡	1,907	963	944	△ 4	0	0	0	△ 4	41	0	21	19	1	45	7	23	9	6	1,911		
道志村	21	14	7	0	0	0	0	0	0	0	0	0	0	0	0	0	0	0	21		
西桂町	46	27	19	△ 1	0	0	0	△ 1	0	0	0	0	0	1	0	1	0	0	47		
忍野村	300	173	127	△ 7	0	0	0	△ 7	1	0	0	1	0	8	1	2	3	2	307		
山中湖村	297	148	149	△ 4	0	0	0	△ 4	5	0	5	0	0	9	0	7	0	2	301		
鳴沢村	62	38	24	△ 1	0	0	0	△ 1	0	0	0	0	0	1	0	0	1	0	63		
富士河口湖町	1,181	563	618	9	0	0	0	9	35	0	16	18	1	26	6	13	5	2	1,172		
北都留郡	17	12	5	3	0	0	0	3	3	0	0	0	3	0	0	0	0	0	14		
小菅村	13	11	2	3	0	0	0	3	3	0	0	0	3	0	0	0	0	0	10		
丹波山村	4	1	3	0	0	0	0	0	0	0	0	0	0	0	0	0	0	0	4		

注1) 転入・転出のうち、その他とは、転入の場合は職権記載等、転出の場合は職権消除等によるもの。

2) 「△」は、マイナスを示す。

人口・世帯増減数/増減率 対前月比 [人, %]

	人 口						世 帯					
	当月	前月	増減数	順位	増減率	順位	当月	前月	増減数	順位	増減率	順位
県合計	782,503	783,149	△ 646		△ 0.08		352,886	353,064	△ 178		△ 0.05	
甲府市	184,650	184,896	△ 246	27	△ 0.13	14	91,362	91,456	△ 94	26	△ 0.10	15
富士吉田市	44,188	44,210	△ 22	16	△ 0.05	9	19,373	19,371	2	10	0.01	13
都留市	29,181	29,238	△ 57	25	△ 0.19	19	14,256	14,273	△ 17	22	△ 0.12	18
山梨市	31,459	31,470	△ 11	11	△ 0.03	8	13,149	13,136	13	6	0.10	7
大月市	20,128	20,145	△ 17	15	△ 0.08	11	9,138	9,129	9	7	0.10	7
韮崎市	27,555	27,591	△ 36	23	△ 0.13	14	11,783	11,795	△ 12	20	△ 0.10	15
南アルプス市	69,873	69,851	22	2	0.03	3	28,442	28,407	35	1	0.12	6
北杜市	42,512	42,573	△ 61	26	△ 0.14	16	19,696	19,793	△ 97	27	△ 0.49	23
甲斐市	75,642	75,640	2	4	0.00	4	33,167	33,139	28	3	0.08	9
笛吹市	64,674	64,685	△ 11	11	△ 0.02	6	27,785	27,766	19	4	0.07	10
上野原市	20,755	20,790	△ 35	22	△ 0.17	17	9,408	9,412	△ 4	14	△ 0.04	14
甲州市	27,042	27,056	△ 14	13	△ 0.05	9	11,099	11,111	△ 12	20	△ 0.11	17
中央市	30,669	30,697	△ 28	19	△ 0.09	12	14,101	14,096	5	8	0.04	12
市川三郷町	13,381	13,384	△ 3	6	△ 0.02	6	5,698	5,682	16	5	0.28	4
早川町	882	891	△ 9	10	△ 1.01	27	591	595	△ 4	14	△ 0.67	26
身延町	8,845	8,869	△ 24	17	△ 0.27	24	4,117	4,124	△ 7	18	△ 0.17	20
南部町	6,241	6,255	△ 14	13	△ 0.22	21	2,643	2,649	△ 6	16	△ 0.23	22
富士川町	13,214	13,243	△ 29	20	△ 0.22	21	5,616	5,623	△ 7	18	△ 0.12	18
昭和町	21,840	21,790	50	1	0.23	2	10,093	10,059	34	2	0.34	3
道志村	1,440	1,443	△ 3	6	△ 0.21	20	612	611	1	11	0.16	5
西桂町	3,619	3,625	△ 6	8	△ 0.17	17	1,483	1,482	1	11	0.07	10
忍野村	9,182	9,211	△ 29	20	△ 0.31	25	3,572	3,594	△ 22	24	△ 0.61	25
山中湖村	5,124	5,172	△ 48	24	△ 0.93	26	2,175	2,212	△ 37	25	△ 1.67	27
鳴沢村	2,759	2,766	△ 7	9	△ 0.25	23	1,127	1,133	△ 6	16	△ 0.53	24
富士河口湖町	26,576	26,601	△ 25	18	△ 0.09	12	11,820	11,840	△ 20	23	△ 0.17	20
小菅村	600	585	15	3	2.56	1	318	315	3	9	0.95	1
丹波山村	472	472	0	5	0.00	4	262	261	1	11	0.38	2
市部計	668,328	668,842	△ 514		△ 0.08		302,759	302,884	△ 125		△ 0.04	
郡部計	114,175	114,307	△ 132		△ 0.12		50,127	50,180	△ 53		△ 0.11	
西八代郡	13,381	13,384	△ 3		△ 0.02		5,698	5,682	16		0.28	
南巨摩郡	29,182	29,258	△ 76		△ 0.26		12,967	12,991	△ 24		△ 0.18	
中巨摩郡	21,840	21,790	50		0.23		10,093	10,059	34		0.34	
南都留郡	48,700	48,818	△ 118		△ 0.24		20,789	20,872	△ 83		△ 0.40	
北都留郡	1,072	1,057	15		1.42		580	576	4		0.69	

要因別人口増減数/増減率 対前月比 [人, %]

	自然増減						社会増減					
	出生	死亡	増減数	順位	増減率	順位	転入	転出	増減数	順位	増減率	順位
県合計	343	993	△ 650		△ 0.08		2,192	2,188	4		0.00	
甲府市	73	208	△ 135	27	△ 0.07	9	490	601	△ 111	27	△ 0.06	19
富士吉田市	18	63	△ 45	25	△ 0.10	11	123	100	23	6	0.05	8
都留市	5	38	△ 33	21	△ 0.11	13	48	72	△ 24	24	△ 0.08	22
山梨市	15	54	△ 39	23	△ 0.12	15	84	56	28	3	0.09	6
大月市	6	32	△ 26	18	△ 0.13	18	48	39	9	11	0.04	9
韮崎市	7	40	△ 33	21	△ 0.12	15	67	70	△ 3	17	△ 0.01	14
南アルプス市	54	85	△ 31	20	△ 0.04	5	189	136	53	2	0.08	7
北杜市	5	78	△ 73	26	△ 0.17	22	118	106	12	10	0.03	10
甲斐市	41	64	△ 23	16	△ 0.03	3	243	218	25	5	0.03	10
笛吹市	42	66	△ 24	17	△ 0.04	5	177	164	13	9	0.02	12
上野原市	4	31	△ 27	19	△ 0.13	18	43	51	△ 8	20	△ 0.04	15
甲州市	14	56	△ 42	24	△ 0.16	21	62	34	28	3	0.10	4
中央市	11	23	△ 12	10	△ 0.04	5	116	132	△ 16	23	△ 0.05	16
市川三郷町	5	22	△ 17	14	△ 0.13	18	42	28	14	8	0.10	4
早川町	0	5	△ 5	6	△ 0.56	27	1	5	△ 4	18	△ 0.45	26
身延町	1	21	△ 20	15	△ 0.23	26	16	20	△ 4	18	△ 0.05	16
南部町	1	15	△ 14	12	△ 0.22	25	9	9	0	13	0.00	13
富士川町	2	18	△ 16	13	△ 0.12	15	15	28	△ 13	21	△ 0.10	23
昭和町	13	19	△ 6	9	△ 0.03	3	128	72	56	1	0.26	2
道志村	1	2	△ 1	2	△ 0.07	9	5	7	△ 2	14	△ 0.14	24
西桂町	1	5	△ 4	5	△ 0.11	13	6	8	△ 2	14	△ 0.06	19
忍野村	11	12	△ 1	2	△ 0.01	2	25	53	△ 28	25	△ 0.30	25
山中湖村	3	8	△ 5	6	△ 0.10	11	20	63	△ 43	26	△ 0.83	27
鳴沢村	0	5	△ 5	6	△ 0.18	23	5	7	△ 2	14	△ 0.07	21
富士河口湖町	10	22	△ 12	10	△ 0.05	8	91	104	△ 13	21	△ 0.05	16
小菅村	0	0	0	1	0.00	1	19	4	15	7	2.56	1
丹波山村	0	1	△ 1	2	△ 0.21	24	2	1	1	12	0.21	3
市部計	295	838	△ 543		△ 0.08		1,808	1,779	29		0.00	
郡部計	48	155	△ 107		△ 0.09		384	409	△ 25		△ 0.02	
西八代郡	5	22	△ 17		△ 0.13		42	28	14		0.10	
南巨摩郡	4	59	△ 55		△ 0.19		41	62	△ 21		△ 0.07	
中巨摩郡	13	19	△ 6		△ 0.03		128	72	56		0.26	
南都留郡	26	54	△ 28		△ 0.06		152	242	△ 90		△ 0.18	
北都留郡	0	1	△ 1		△ 0.09		21	5	16		1.51	

人口・世帯増減数/増減率 対前年比 [人, %]

	人 口						世 帯					
	当月	前年	増減数	順位	増減率	順位	当月	前年	増減数	順位	増減率	順位
県合計	782,503	788,935	△ 6,432		△ 0.82		352,886	350,938	1,948		0.56	
甲府市	184,650	185,991	△ 1,341	27	△ 0.72	9	91,362	90,781	581	1	0.64	8
富士吉田市	44,188	44,647	△ 459	25	△ 1.03	12	19,373	19,208	165	6	0.86	6
都留市	29,181	29,637	△ 456	24	△ 1.54	17	14,256	14,273	△ 17	20	△ 0.12	18
山梨市	31,459	31,846	△ 387	19	△ 1.22	13	13,149	13,136	13	11	0.10	16
大月市	20,128	20,542	△ 414	21	△ 2.02	22	9,138	9,151	△ 13	19	△ 0.14	19
韮崎市	27,555	27,936	△ 381	18	△ 1.36	14	11,783	11,772	11	13	0.09	17
南アルプス市	69,873	69,795	78	2	0.11	3	28,442	27,983	459	2	1.64	3
北杜市	42,512	42,914	△ 402	20	△ 0.94	11	19,696	19,635	61	8	0.31	13
甲斐市	75,642	75,684	△ 42	8	0.06	6	33,167	32,812	355	3	1.08	5
笛吹市	64,674	65,184	△ 510	26	△ 0.78	10	27,785	27,647	138	7	0.50	10
上野原市	20,755	21,195	△ 440	23	△ 2.08	23	9,408	9,425	△ 17	20	△ 0.18	20
甲州市	27,042	27,471	△ 429	22	△ 1.56	18	11,099	11,126	△ 27	23	△ 0.24	21
中央市	30,669	30,859	△ 190	14	△ 0.62	7	14,101	14,047	54	9	0.38	11
市川三郷町	13,381	13,603	△ 222	16	△ 1.63	19	5,698	5,689	9	14	0.16	15
早川町	882	943	△ 61	9	△ 6.47	27	591	611	△ 20	22	△ 3.27	27
身延町	8,845	9,161	△ 316	17	△ 3.45	26	4,117	4,223	△ 106	27	△ 2.51	25
南部町	6,241	6,411	△ 170	13	△ 2.65	25	2,643	2,683	△ 40	25	△ 1.49	23
富士川町	13,214	13,414	△ 200	15	△ 1.49	16	5,616	5,603	13	11	0.23	14
昭和町	21,840	21,717	123	1	0.57	2	10,093	9,888	205	4	2.07	2
道志村	1,440	1,466	△ 26	7	△ 1.77	20	612	607	5	15	0.82	7
西桂町	3,619	3,698	△ 79	12	△ 2.14	24	1,483	1,478	5	15	0.34	12
忍野村	9,182	9,246	△ 64	10	△ 0.69	8	3,572	3,631	△ 59	26	△ 1.62	24
山中湖村	5,124	5,196	△ 72	11	△ 1.39	15	2,175	2,202	△ 27	23	△ 1.23	22
鳴沢村	2,759	2,759	0	5	0.00	5	1,127	1,094	33	10	3.02	1
富士河口湖町	26,576	26,551	25	3	0.09	4	11,820	11,648	172	5	1.48	4
小菅村	600	588	12	4	2.04	1	318	316	2	17	0.63	9
丹波山村	472	481	△ 9	6	△ 1.87	21	262	269	△ 7	18	△ 2.60	26
市部計	668,328	673,701	△ 5,373		△ 0.80		302,759	300,996	1,763		0.59	
郡部計	114,175	115,234	△ 1,059		△ 0.92		50,127	49,942	185		0.37	
西八代郡	13,381	13,603	△ 222		△ 1.63		5,698	5,689	9		0.16	
南巨摩郡	29,182	29,929	△ 747		△ 2.50		12,967	13,120	△ 153		△ 1.17	
中巨摩郡	21,840	21,717	123		0.57		10,093	9,888	205		2.07	
南都留郡	48,700	48,916	△ 216		△ 0.44		20,789	20,660	129		0.62	
北都留郡	1,072	1,069	3		0.28		580	585	△ 5		△ 0.85	

要因別人口増減数/増減率 対前年比 [人, %]

	自然増減						社会増減					
	出生	死亡	増減数	順位	増減率	順位	転入	転出	増減数	順位	増減率	順位
県合計	4,118	10,976	△ 6,858		△ 0.87		32,835	32,409	426		0.05	
甲府市	1,003	2,503	△ 1,500	27	△ 0.81	8	8,783	8,624	159	4	0.09	8
富士吉田市	235	646	△ 411	23	△ 0.92	12	1,776	1,824	△ 48	20	△ 0.11	13
都留市	108	406	△ 298	19	△ 1.01	13	1,307	1,465	△ 158	27	△ 0.53	20
山梨市	153	539	△ 386	22	△ 1.21	15	935	936	△ 1	10	0.00	10
大月市	41	392	△ 351	20	△ 1.71	23	622	685	△ 63	22	△ 0.31	18
韮崎市	116	368	△ 252	16	△ 0.90	11	1,009	1,138	△ 129	25	△ 0.46	19
南アルプス市	449	880	△ 431	24	△ 0.62	6	2,488	1,979	509	1	0.73	3
北杜市	118	688	△ 570	26	△ 1.33	17	1,788	1,620	168	3	0.39	6
甲斐市	539	821	△ 282	17	△ 0.37	4	3,462	3,222	240	2	0.32	7
笛吹市	377	939	△ 562	25	△ 0.86	10	2,427	2,375	52	7	0.08	9
上野原市	61	346	△ 285	18	△ 1.34	18	624	779	△ 155	26	△ 0.73	23
甲州市	115	491	△ 376	21	△ 1.37	19	731	784	△ 53	21	△ 0.19	15
中央市	163	329	△ 166	12	△ 0.54	5	1,526	1,550	△ 24	13	△ 0.08	12
市川三郷町	47	244	△ 197	14	△ 1.45	20	368	393	△ 25	14	△ 0.18	14
早川町	1	26	△ 25	6	△ 2.65	27	45	81	△ 36	18	△ 3.82	27
身延町	15	254	△ 239	15	△ 2.61	26	220	297	△ 77	23	△ 0.84	24
南部町	15	151	△ 136	11	△ 2.12	25	139	173	△ 34	17	△ 0.53	20
富士川町	59	229	△ 170	13	△ 1.27	16	378	408	△ 30	15	△ 0.22	17
昭和町	160	178	△ 18	4	△ 0.08	2	1,430	1,289	141	5	0.65	4
道志村	4	29	△ 25	6	△ 1.71	23	45	46	△ 1	10	△ 0.07	11
西桂町	4	44	△ 40	8	△ 1.08	14	103	142	△ 39	19	△ 1.05	25
忍野村	117	82	35	1	0.38	1	472	571	△ 99	24	△ 1.07	26
山中湖村	22	64	△ 42	9	△ 0.81	8	372	402	△ 30	15	△ 0.58	22
鳴沢村	10	32	△ 22	5	△ 0.80	7	135	113	22	8	0.80	2
富士河口湖町	182	273	△ 91	10	△ 0.34	3	1,561	1,445	116	6	0.44	5
小菅村	2	12	△ 10	3	△ 1.70	22	56	34	22	8	3.74	1
丹波山村	2	10	△ 8	2	△ 1.66	21	33	34	△ 1	10	△ 0.21	16
市部計	3,478	9,348	△ 5,870		△ 0.87		27,478	26,981	497		0.07	
郡部計	640	1,628	△ 988		△ 0.86		5,357	5,428	△ 71		△ 0.06	
西八代郡	47	244	△ 197		△ 1.45		368	393	△ 25		△ 0.18	
南巨摩郡	90	660	△ 570		△ 1.90		782	959	△ 177		△ 0.59	
中巨摩郡	160	178	△ 18		△ 0.08		1,430	1,289	141		0.65	
南都留郡	339	524	△ 185		△ 0.38		2,688	2,719	△ 31		△ 0.06	
北都留郡	4	22	△ 18		△ 1.68		89	68	21		1.96	