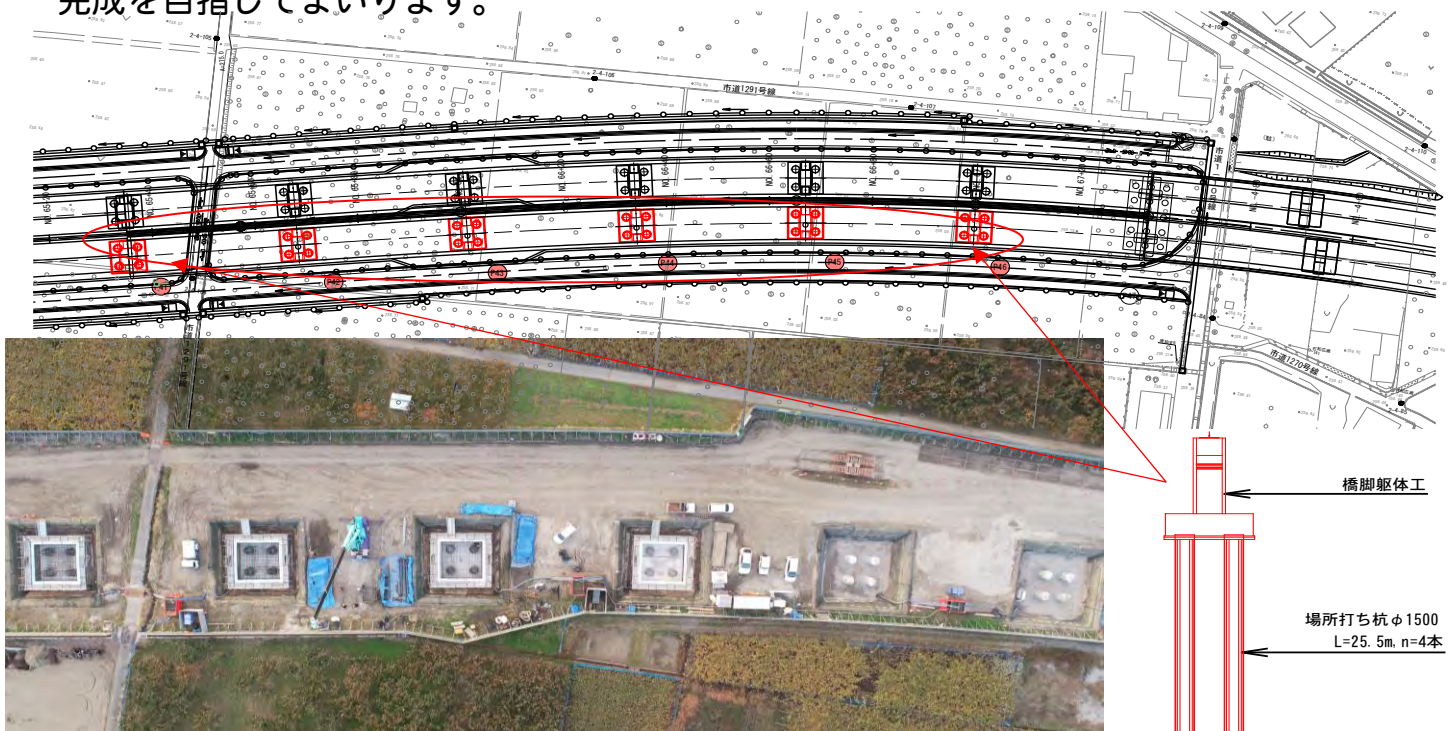


国道140号(新山梨環状道路東部区間2期) 広瀬1号橋下部工事(一部債務)(余フ)

日頃より新山梨環状道路建設工事にあたり、地域の皆様のご理解とご協力をいただき誠にありがとうございます。

現在の進捗状況は、橋脚の掘削が完了し鉄筋組立(P41~46橋脚)の施工を行っています。
これからも、安全第一と周辺環境に配慮した作業を行っていきます。

工事施工中にはご不便やご迷惑をお掛け致しますが、工事の無事故・無災害での早期の完成を目指してまいります。



工事概要

橋梁下部工 (P41~P46)

張出式橋脚 N=6基 H=8.0~8.5m V=966m³

場所打ち杭(φ1500) L=21.0~27.0m N=24本

仮設工 1式

工期 令和 7年 2月28日~令和 8年 8月13日

工事進捗率 令和 7年10月末時点 54.81%

只今工事中



現場代理人・監理技術者兼務
株式会社 飯塚工業
渡邊 治



工事につき
大変、ご迷惑を
おかけしております



道を拓く技術と創造



飯塚工業



国道140号（新山梨環状道路東部区間2期） 唐柏2号橋下部工事（一部債務）（余フ）（補特）

日頃より皆様の工事へのご理解・ご協力を頂きまして、厚く御礼申し上げます。
工事に当たっては、ご迷惑を最小限にとどめるよう細心の注意を払って行います。
作業中ご迷惑をおかけする場合もございますので、何卒、ご理解ご協力を賜りますようお願いいたします。



橋脚の掘削作業を行っています。

橋梁下部工
張出式橋脚

N = 6基 H = 7.4m

V = 9 3 9 m 3

場所打杭（φ1500）

L = 23.0~32.0m N = 24本

仮設工 一式工事進捗率

令和7年10月末 63%



株式会社 芦沢組土木

現場代理人
監理技術者

倉永 ヒロシ
塩島 誠

国道140号(新山梨環状道路東部区間2期) 広瀬2号橋下部工事(一部債務)(余り)(補特)

平素より新山梨環状道路工事に対し、地域の皆様のご理解とご協力をいただき厚く御礼申し上げます。
本工事は、新環状線の橋脚を作成する工事となります。

現在は橋脚を掘削するための土留工を施工しています。

工事期間中は、何かと地域の皆様にはご不便とご迷惑をおかけいたしますが、ご理解ご協力をよろしくお願いいたします。👷

工事概要

橋梁下部工

ラーメン式橋脚 N=1基 H=9.8m V=534m³ 場所打杭工(Φ1200) L=19.0m N=15本
仮設工 1.0式 土留工 1.0式

工期

令和7年3月31日～令和8年4月30日

工事進捗率：42%

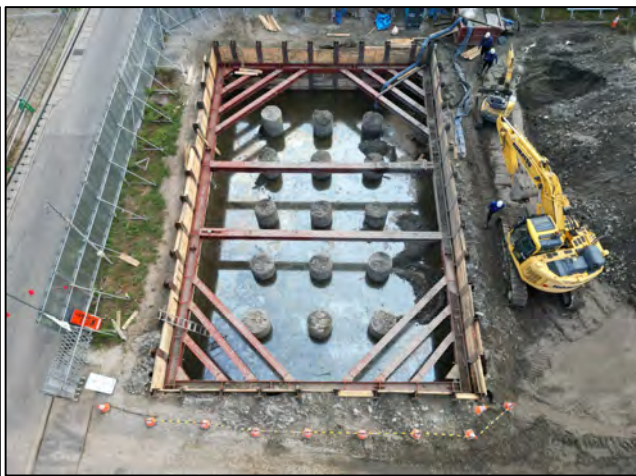
横矢板設置状況



支保工設置状況



支保工設置状況



施工者

確かな未来を追求する。
矢崎興業株式会社

現場代理人・監理技術者兼務 小泉和也

国道140号（新山梨環状道路東部区間2期） 東油川ランプ 橋下部工事（一部債務）

地域の皆様におかれましては、日頃より新山梨環状道路建設工事の施工に当たり、ご理解ご協力をいただき誠にありがとうございます。

本工事は、現在 橋台の基礎（場所打ち杭）の施工を行っております。また、地域の皆様には、工事中にご不便やご迷惑をおかけすることがあるかと存じますが何卒ご協力をお願い致します。

10月末施工写真



工 事 概 要

工事概要： ・橋梁下部工 A1逆T式橋台 N=1基 H=4.9m V=316m³
場所打ち杭（φ1200）L=36.5m N=10本
・仮設工 1式

工 期： 令和 7年 9月 3日 ～ 令和 8年 7月 29日

工事進捗率： 令和7年10月末 25.2%

施 工 者： 友愛工業株式会社

現場代理人・監理技術者： 中川 久

国道140号(新山梨環状道路東部区間2期)

道路工事その4

日頃より皆様の工事へのご理解・ご協力を頂きまして、厚く御礼申し上げます。
工事に当たっては、ご迷惑を最小限にとどめるよう細心の注意を払って行います。
作業中ご迷惑をおかけする場合もございますので、何卒、ご理解ご協力を賜りますようお願いいたします。



道路改良工事を行うため準備工を行っています。

道路改良工事

U型側溝 L = 4 2 4 m

自由勾配側溝 L = 1 2 2 m

集水桝 N = 1 0 箇所

工事進捗率 令和7年10月末 5%

現場代理人
主任技術者

雨宮 利樹
吉田 京平



株式会社 戸沢組土木