

発行日：令和7年12月3日

新山梨環状道路通信

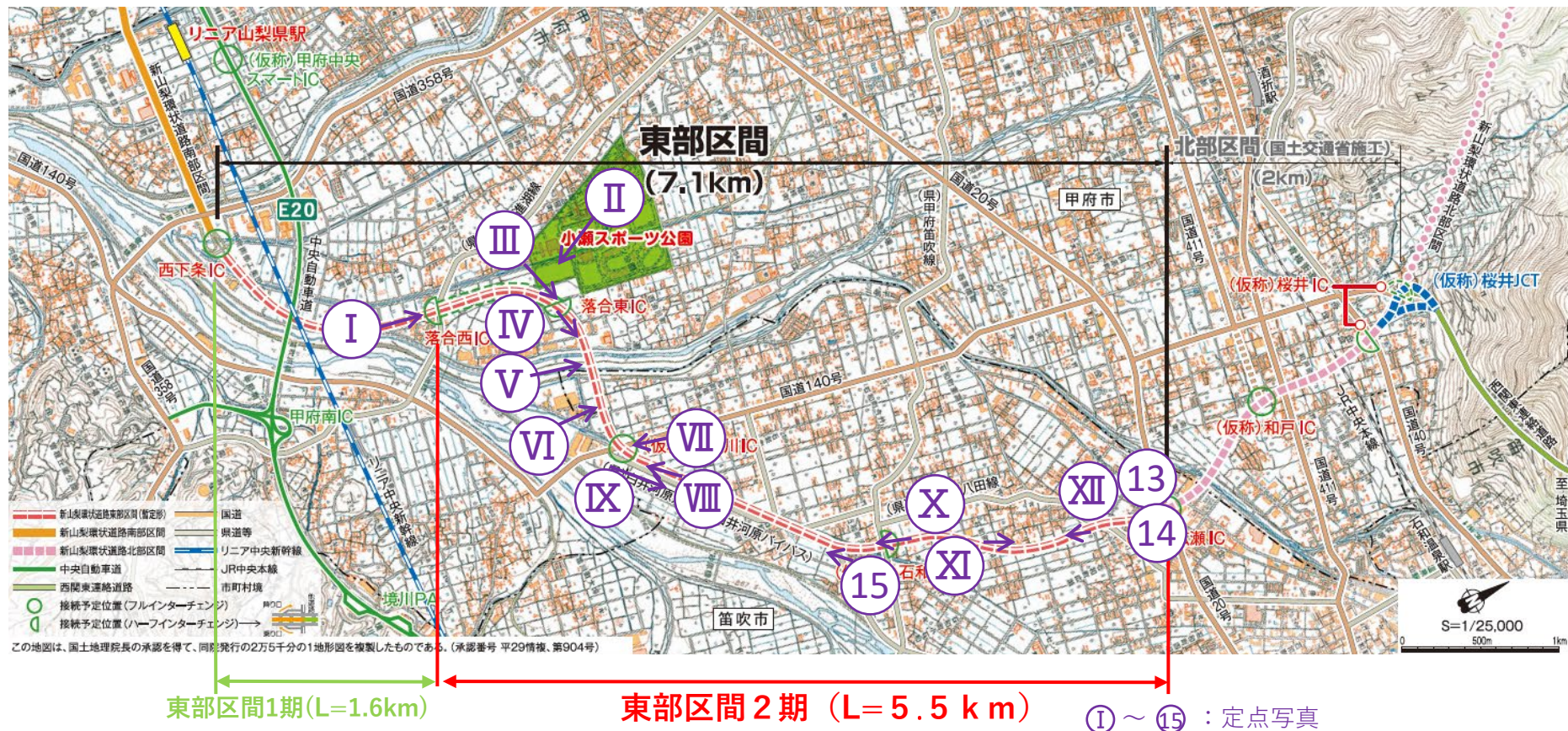
～10月 工事・設計・
用地測量等の進捗状況～

新山梨環状道路は、甲府都市圏と周辺市町間の連結強化などを目的とした、全長約43kmの地域高規格道路です。

現在、新環状道路建設事務所では、西下条ランプ(甲府市西下条町)から(仮)広瀬IC(笛吹市石和町広瀬)までの東部区間(L=7.1km)の事業を進めています。

今回は、落合西IC(甲府市落合町)から(仮)広瀬IC(笛吹市石和町広瀬)の東部区間2期(L=5.5km)の工事進捗状況ならびに設計・用地測量等の進捗状況をお伝えいたします。

～東部区間2期 全体概要図～



令和7年度 新山梨環状道路(東部区間2期) 工事一覧

No.	契約番号	工事名	工期	受注者	No.	契約番号	工事名	工期	受注者
①	道整23-0019	国道140号(新山梨環状道路東部区間2期)落合4号橋(仮称)上部工製作・架設工事(一部債務) 完成	R5.12.19 ～ R7.12.19	横河フリッジ・飯田鉄工JV	⑧	道整24-0034	国道140号(新山梨環状道路東部区間2期)渋川第一号橋上部工製作・架設工事(一部債務)	R6.12.19 ～ R10.1.29	横河フリッジ・高田機工・飯田鉄工JV
②	道整23-0028	国道140号(新山梨環状道路東部区間2期)落合1号橋(仮称)上部工製作・架設工事(一部債務) 完成	R6.3.22 ～ R7.11.28	飯田鉄工・榑崎製作所JV	⑨	道整24-0046	国道140号(新山梨環状道路東部区間2期)唐柏3号橋下部工事(一部債務)(余7)	R7.2.25 ～ R8.8.24	飯塚工業
③	道整23-0034	国道140号(新山梨環状道路東部区間2期)落合3号橋(仮称)上部工事(一部債務)(余7)(補特)	R6.3.27 ～ R8.3.13	高田機工・飯田鉄工JV	⑩	道整24-0052	国道140号(新山梨環状道路東部区間2期)落合東ラン7橋床版工事(明許)(余7)	R7.2.4 ～ R8.3.13	早野組
④	道整24-0007	国道140号(新山梨環状道路東部区間2期)落合5号橋(仮称)上部工製作・架設工事(一部債務)	R6.10.15 ～ R8.6.26	三井住友建設鉄構エンジニアリング・飯田鉄工JV	⑪	道整24-0059	国道140号(新山梨環状道路東部区間2期)唐柏4号橋下部工事(一部債務)(余7)	R7.3.4 ～ R8.6.29	風間興業
⑤	道整24-0009	国道140号(新山梨環状道路東部区間2期)道路工事その1(一部債務)(余7)	R6.8.26 ～ R8.2.23	芦沢組土木	⑫	道整24-0061	国道140号(新山梨環状道路東部区間2期)広瀬1号橋下部工事(一部債務)(余7)	R7.2.28 ～ R8.8.13	飯塚工業
⑥	道整24-0012	国道140号(新山梨環状道路東部区間2期)唐柏1号橋下部工事(一部債務)(余7) 完成	R6.9.3 ～ R7.12.19	飯塚工業	⑬	道整24-0069	国道140号(新山梨環状道路東部区間2期)唐柏2号橋下部工事(一部債務)(余7)	R7.3.31 ～ R8.12.11	芦沢組土木
⑦	道整24-0019	国道140号(新山梨環状道路東部区間2期)道路工事(一部債務)	R6.9.7 ～ R8.3.13	早野組・望月組土木JV	⑭	道整24-0070	国道140号(新山梨環状道路東部区間2期)広瀬2号橋下部工事(一部債務)(余7)	R7.3.31 ～ R8.4.30	矢崎興業

※R7.10.31時点 赤字：R7.8.31時点より追加箇所

令和7年度 新山梨環状道路(東部区間 2 期) 工事一覧

No.	契約番号	工事名	工期	受注者	No.	契約番号	工事名	工期	受注者
⑮	道整 25- 0013	国道140号（新山梨環状道路東部区間2期）東油川ラ ンフ橋（仮称）下部工事 友愛工業	R7.9.3 ～ R8.7.29	友愛工業					
⑯	新環状 24- 0048	国道140号（新山梨環状道路東部区間2期）道路工事 （明許）（余7） <div>完成</div>	R6.10.30 ～ R7.11.30	芦沢組土木					
⑰	新環状 25- 0034	国道140号（新山梨環状道路東部区間2期）道路工事 その4	R7.9.25 ～ R8.3.13	芦沢組土木					
⑱									
⑲									
⑳									

※R7.10.31時点 赤字：R7.8.31時点より追加箇所

～現場進捗状況写真～

令和7年10月29日撮影

I



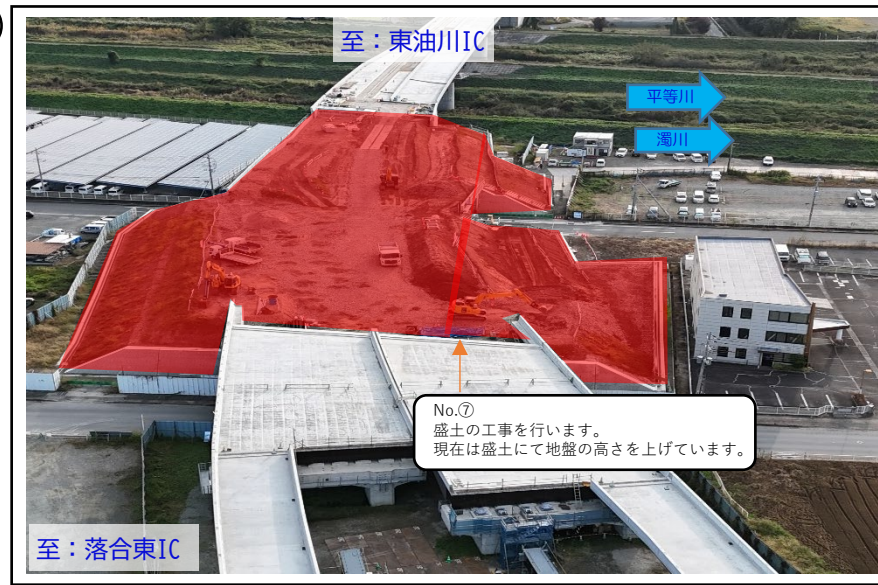
II



III



IV



～現場進捗状況写真～

令和7年10月29日撮影

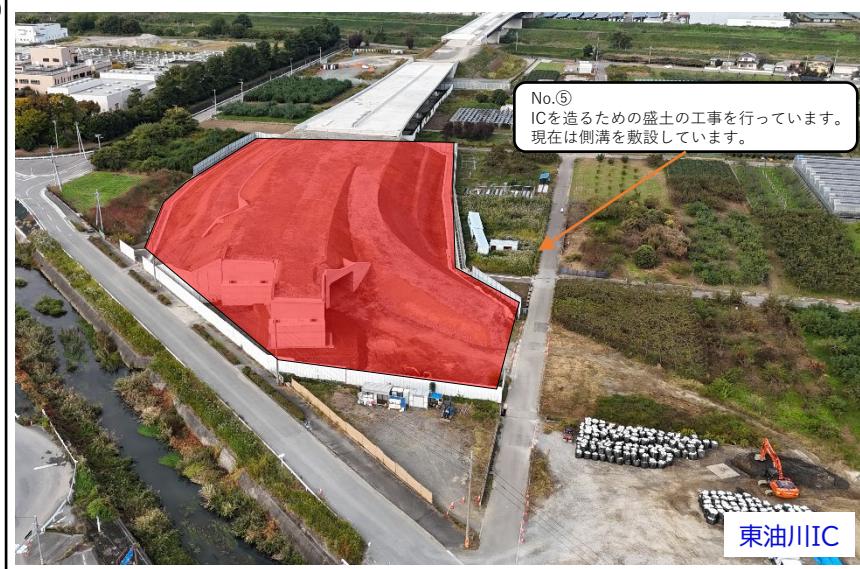
V



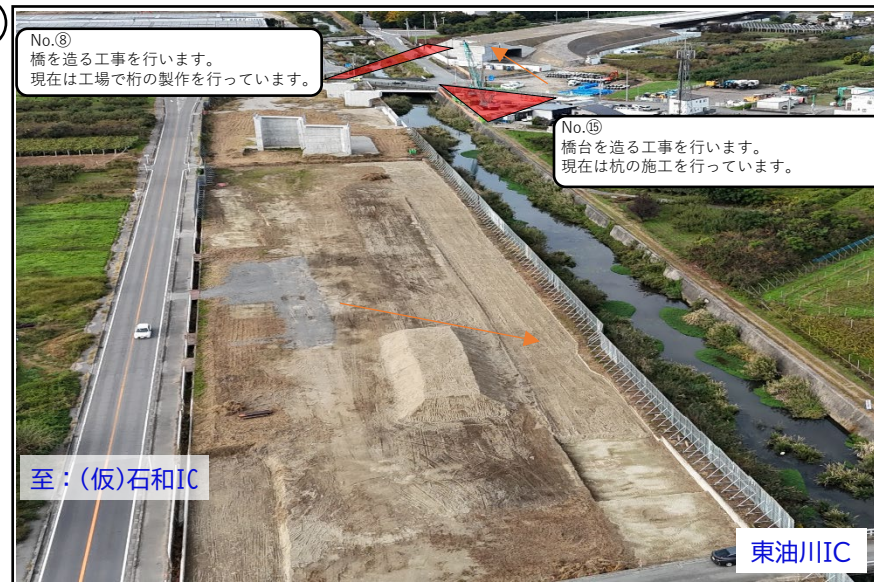
VI



VII



VIII



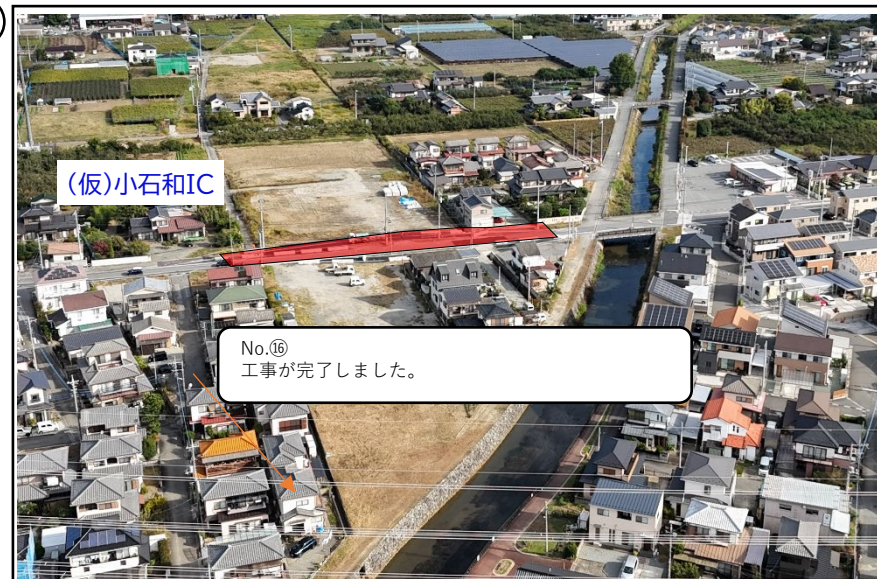
～現場進捗状況写真～

令和7年10月29日撮影

IX



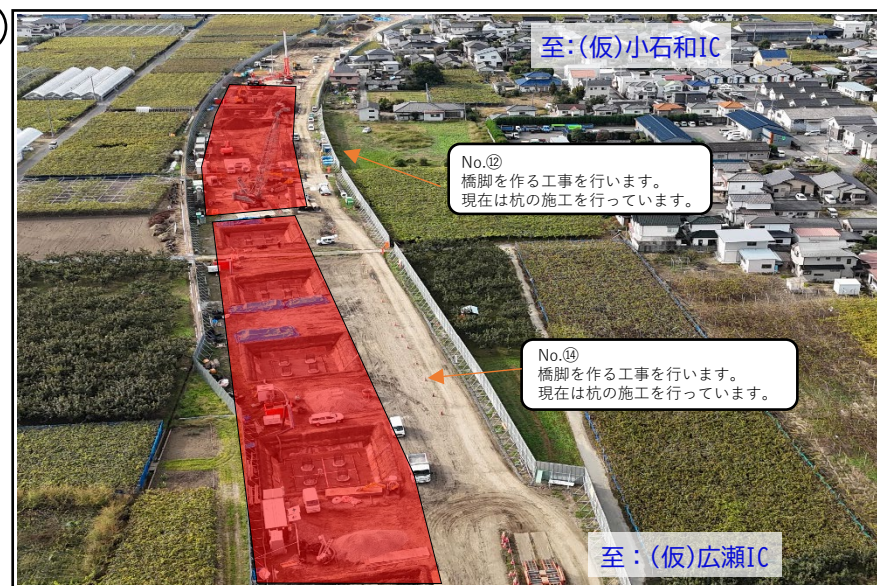
X



XI



XII



～現場進捗状況写真～

令和7年10月29日撮影

13



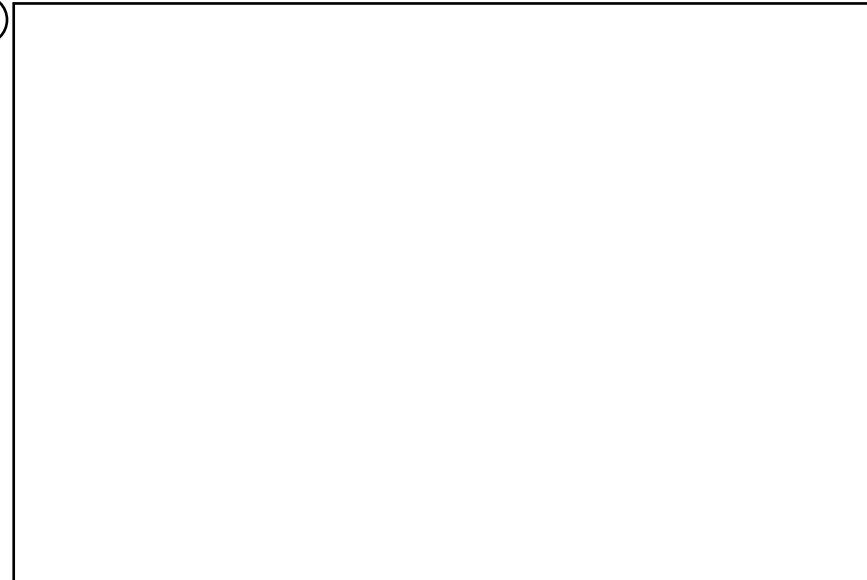
14



15



XII



～設計・用地測量等の進捗状況～

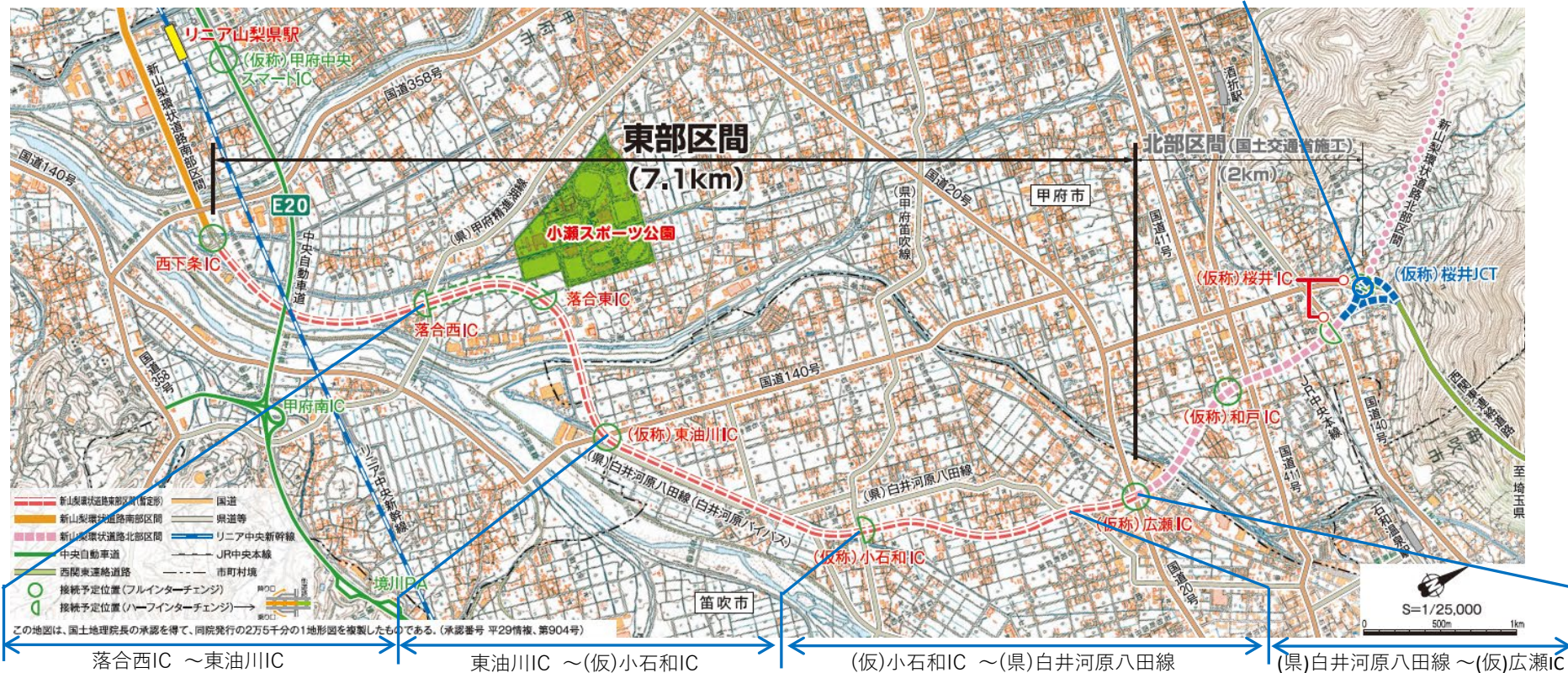
甲府市：桜井町

【進捗状況】

- ・橋梁予備設計完了
- ・地質調査一部完了
- ・用地測量完了
- ・橋梁詳細設計完了
- ・路線測量完了
- ・用地交渉実施中

(仮)桜井JCTランプ部

※本線については国土交通省事業範囲



甲府市：落合町,下鍛冶屋町,白井町
 笛吹市：石和町東油川

【進捗状況】

- ・予備設計完了
- ・詳細設計完了
- ・用地測量調査完了
- ・用地交渉完了
- ・工事実施中

笛吹市：石和町井戸,石和町砂原,
 石和町河内,石和町小石和

【進捗状況】

- ・予備設計完了
- ・詳細設計実施中
- ・用地調査完了
- ・用地交渉実施中
- ・工事実施中

笛吹市：石和町小石和,石和町唐柏,
 石和町広瀬

【進捗状況】

- ・側道詳細設計完了
- ・橋梁予備設計完了
- ・用地測量調査完了
- ・工事実施中
- ・橋梁詳細設計実施中
- ・地質調査実施中
- ・用地交渉完了

笛吹市：石和町広瀬

【進捗状況】

- ・側道詳細設計完了
- ・橋梁詳細設計実施中
- ・用地調査完了
- ・用地交渉完了
- ・工事実施中

◆東部区間の事業の流れ

