

# 物 件 調 書

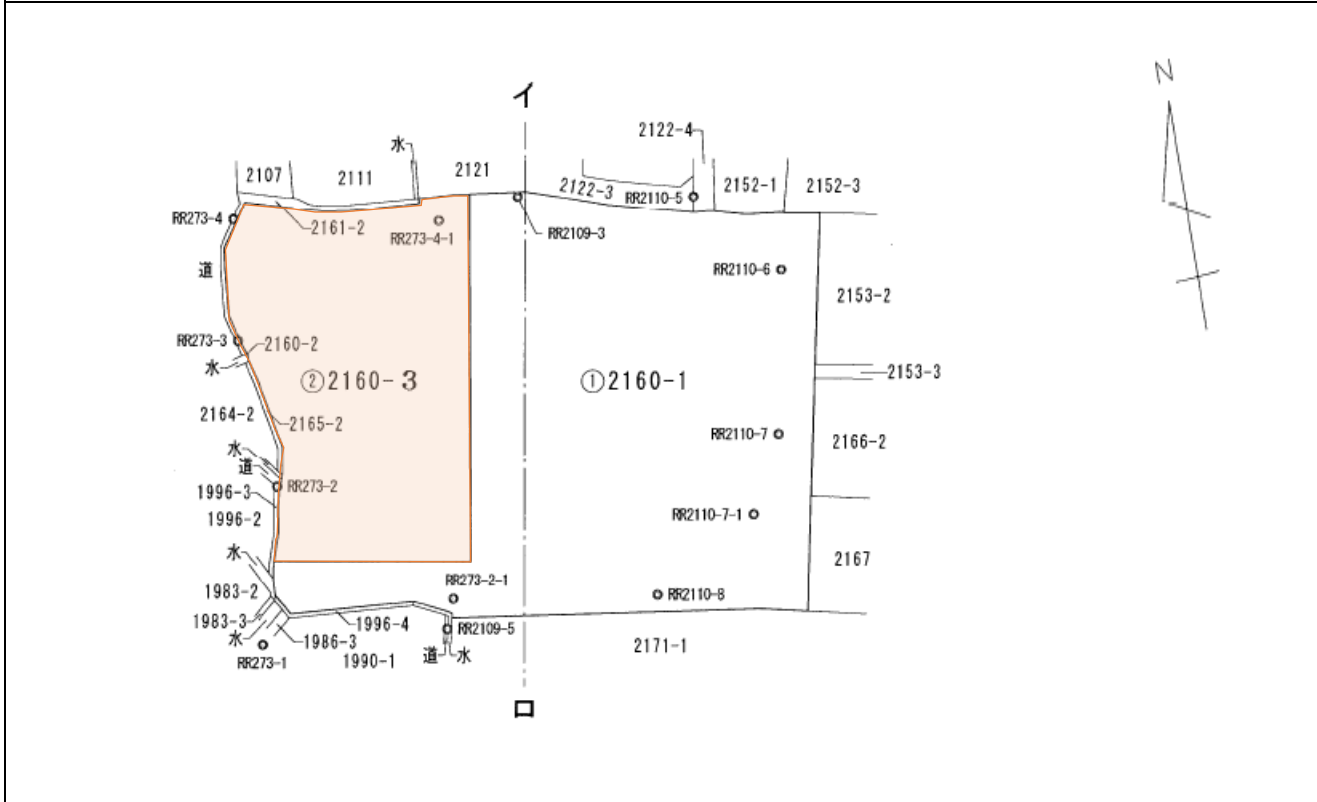
					物件番号	1
所在地		甲府市大和町 2 1 6 0 - 3				
実測面積 (公簿面積)		2,046.94 m <sup>2</sup> (2,046.94 m <sup>2</sup> )	地目	宅地	形状	明細図のとおり
接 面 道 路 の 幅 員 及 び 構 造		西側 舗装・幅員約 4 m (市道認定なし)				
法令等に基づく制限	都市計画区域	市街化区域				
	用 途 地 域	第 1 種中高層住居専用地域				
	建 ぺ い 率	60%	容積率		200%	
	その他					
私 道 の 負 担 等 に 関 する 事 項		負 担 の有無	無		負 担 の内容	
供給・処理施設の状況		施 設	状 況	事 業 所 名		電話番号
		電 気	接続可	東電カスタマーセンター山梨		0120-995-001
		上水道	引込可	甲府市上下水道局		055-228-3311
		下水道	接続可	甲府市上下水道局		055-228-3311
		ガ ス	都市ガス	東京ガス山梨 (株)		055-253-0130
交 通 機 関		鉄 道	J R 中央線「甲府」駅から北西方へ約 2.4 k m			
		バ ス	山交バス「県営アパート入口」バス停から西方へ約 0.2 k m			
参 考 事 項						
<ul style="list-style-type: none"> <li>・職員宿舎 A 棟を平成 29 年度に取り壊し。</li> <li>・甲府市洪水ハザードマップによると、洪水浸水想定区域（最大浸水深：0.5m 未満）に一部該当する。</li> <li>・西側約 59m が幅員約 4m の舗装法定外道路及び個人所有の公衆用道路（建築基準法第 43 条第 2 項第 2 号に該当）で建築基準法上の道路に該当しない空地扱い。</li> <li>・敷地内には石積みの擁壁があり約 0.3m の段差、共同住宅の建物跡地以外には駐車場及び敷地内通路部分にアスファルト舗装、西側の道路境界にフェンス、西進入路入口付近に植木 2 本がある。</li> <li>・西側進入路入口に NTT 電柱が 1 本、南西側境界付近に東電支柱が 1 本、北西側境界付近に NTT 電柱及び支柱が各 1 本、北東部に NTT 電柱が 1 本ある。</li> </ul>						

# 案 内 図

## <拡大図>



# 明 細 図



地 测	番 点	②2160-3			
		X	Y	X - X	Y (X - X)
K39		-35632.440	4841.486	8.877	42977.871222
K40		-35628.375	4842.267	6.415	31063.142805
P41		-35626.025	4842.899	3.918	18974.478282
K42		-35624.457	4843.565	2.216	10733.340040
P43		-35623.809	4843.841	5.623	27236.917943
K44		-35618.834	4844.876	16.105	78026.727980
P45		-35607.704	4843.193	14.543	70434.555799
K46		-35604.291	4842.464	3.623	17544.247072
K47		-35604.081	4842.419	1.060	5132.964140
P48		-35603.231	4842.462	2.197	10638.889014
K1		-35601.884	4841.951	7.052	34145.438452
P2		-35596.179	4840.735	13.453	65122.407955
P3		-35588.431	4841.725	10.901	52779.644225
P4		-35585.278	4842.255	3.964	19194.698820
K5		-35584.467	4842.840	6.213	30088.564920
K6		-35579.065	4846.733	5.760	27917.182080
K7		-35578.707	4847.013	-0.566	-2743.409358
K8		-35579.631	4849.801	-2.531	-12274.846331
K9		-35581.238	4854.645	-3.112	-15107.655240
P10		-35582.743	4859.184	-2.325	-11297.602800
P11		-35583.563	4863.504	-1.974	-9600.556896
P12		-35584.717	4874.935	-0.364	-1774.476340
P13		-35583.927	4874.992	0.246	1199.248032
P14		-35584.471	4880.990	-0.915	-4466.105850
C1		-35584.842	4883.220	-59.389	-290009.552580
KP1		-35643.860	4871.195	-52.410	-255299.329950
C2		-35637.252	4839.696	11.420	55269.328320
倍 面 积					-4093.888244
面 积					2046.944122
地 积					2046.94 m <sup>2</sup>