

物 件 調 書

物件 番号	対象物件	頁
1	韭崎市若宮二丁目 594 番 18 外 2 筆	P20～P24

※ この物件調書は、入札参加者が現地を確認される上での参考資料です。

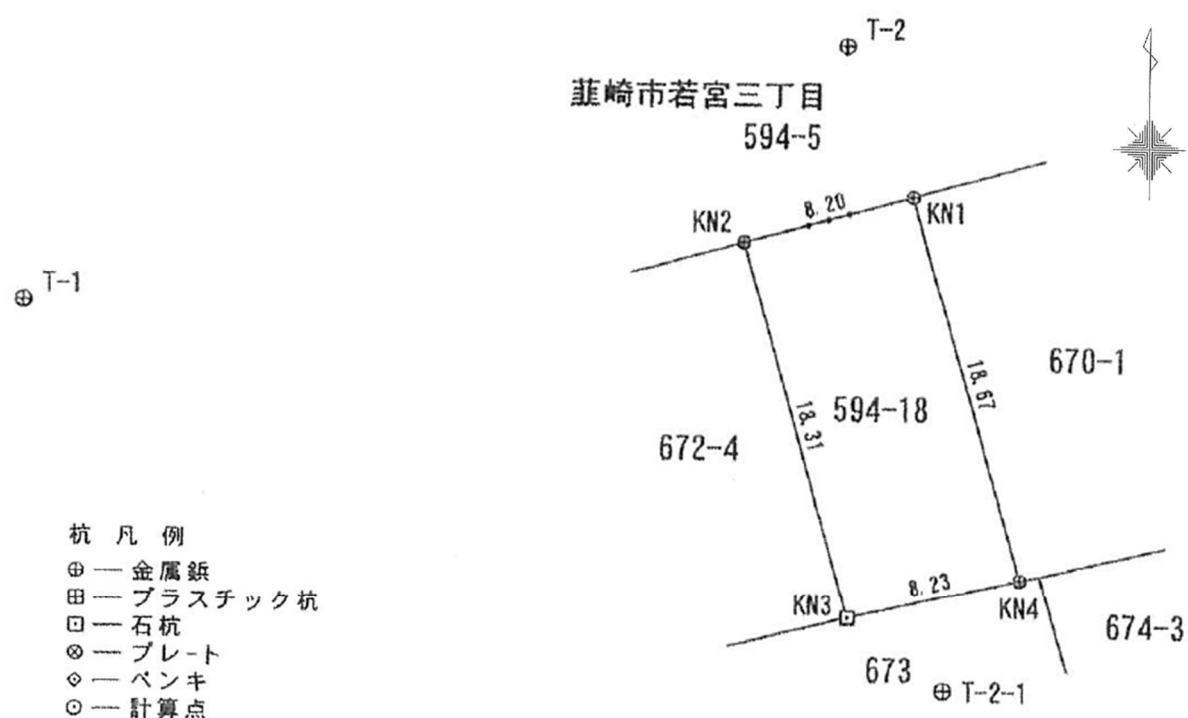
物 件 調 書

				物件番号		1	
所在地		葦崎市若宮二丁目 594 番 18、同所 673 番、同所 678 番					
実測面積 (公簿面積)		2,126.68 m ² (2,126.68 m ²)		地目	宅地	形状	案内図のとおり
接面道路の幅員 及び構造		北側 舗装・幅員約5.5m (市道 (葦崎) 97号線)					
法令等に基づく制限	都市計画区域	非線引き都市計画区域					
	用途地域	第一種住居地域					
	建ぺい率	60%		容積率		200%	
	その他	なし					
私道の負担等に関する事項		負担の有無	無		負担の内容		
供給・処理施設の状況		施設	状況	事業所名		電話番号	
		電気	接続可	東電カスタマーセンター山梨		0120-995-001	
		上水道	引込可	葦崎市上下水道課		0551-22-1111	
		下水道	接続可	葦崎市上下水道課		0551-22-1111	
		ガス	都市ガス				
交通機関		鉄道	J R 中央線「葦崎」駅北方約 600m				
		バス	山梨交通バス「葦崎高校」バス停から西方約 200m				
参 考 事 項							
<ul style="list-style-type: none"> ・葦崎適応指導教室（昭和 37 年建築）として、平成 30 年度まで使用し、令和 6 年 3 月に建物解体済みです。 ・葦崎市ハザードマップ（Web 版）によると、洪水浸水（想定最大規模）は 0.5～3.0m 未満の区域と 3.0～5.0m 未満の区域が混在しています。 ・法定外公共物（水）が同所 673 番と同所 678 番を分断する形で介在しています。現状では、田がなくなったため使われなくなり、水はほとんど流れていませんが、葦崎市は機能が残っていると考え、用途廃止はできないものです。 ・敷地周囲は木杭で囲まれています。 							

案 内 図



明 細 図



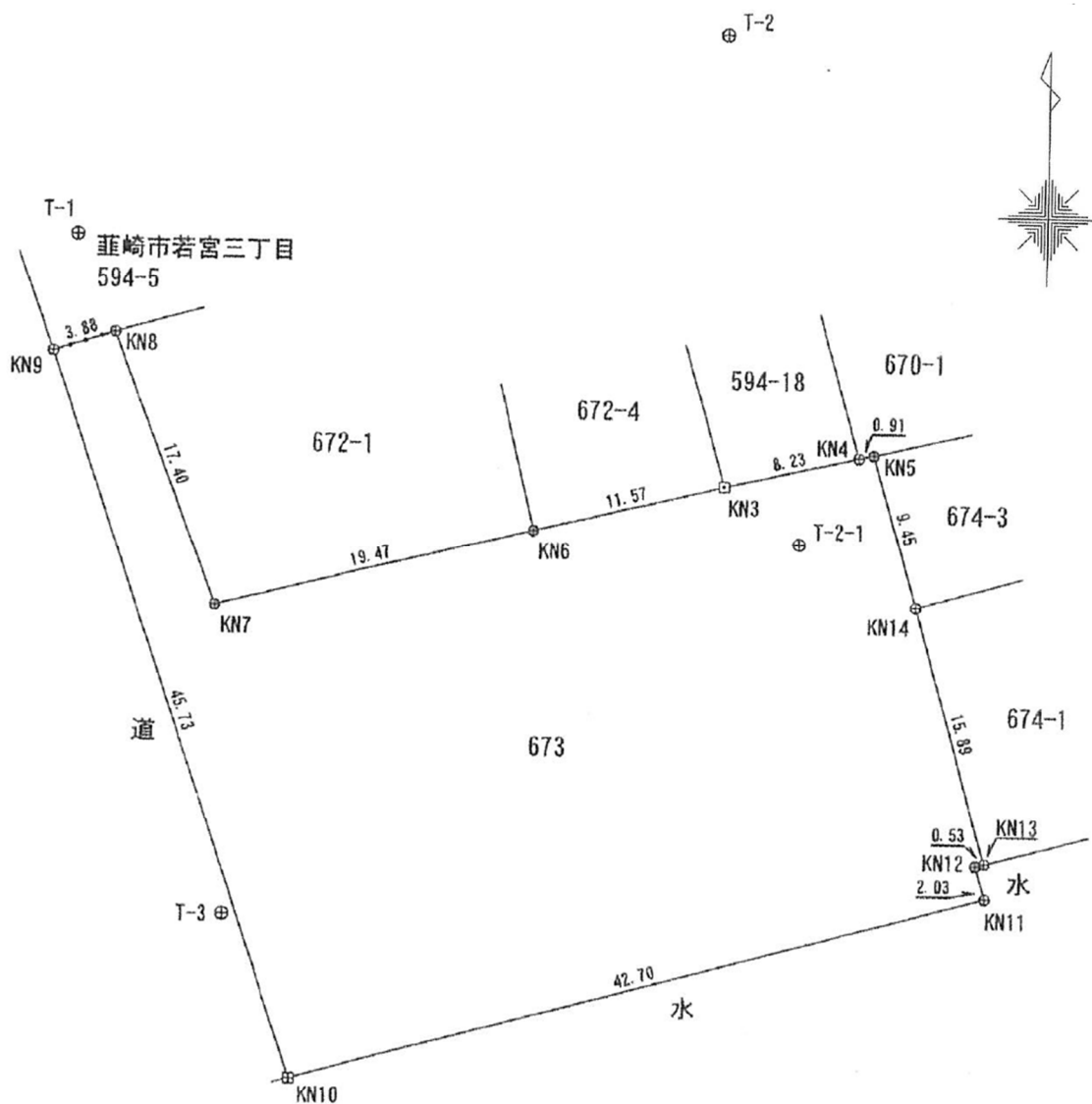
座 標 求 積 表

地 番	594-18			
No.	Xn	Yn	辺 長	点間No
KN1	-31686.288	-4458.539	8.20	KN2
KN2	-31688.489	-4466.437	18.31	KN3
KN3	-31706.110	-4461.470	8.23	KN4
KN4	-31704.255	-4453.447	18.67	KN1
			倍 面 積	303.697926
			面 積	151.8489630
			地 積	151.84 m ²

基準点等座標一覧表

点 名	X 座 標	Y 座 標	標 識 の 種 類
T-1	-31691.646	-4500.062	金 属 釘
T-2	-31679.267	-4461.682	金 属 釘
T-2-1	-31709.515	-4456.968	金 属 釘

明 細 図



座 標 求 積 表

杭 凡 例

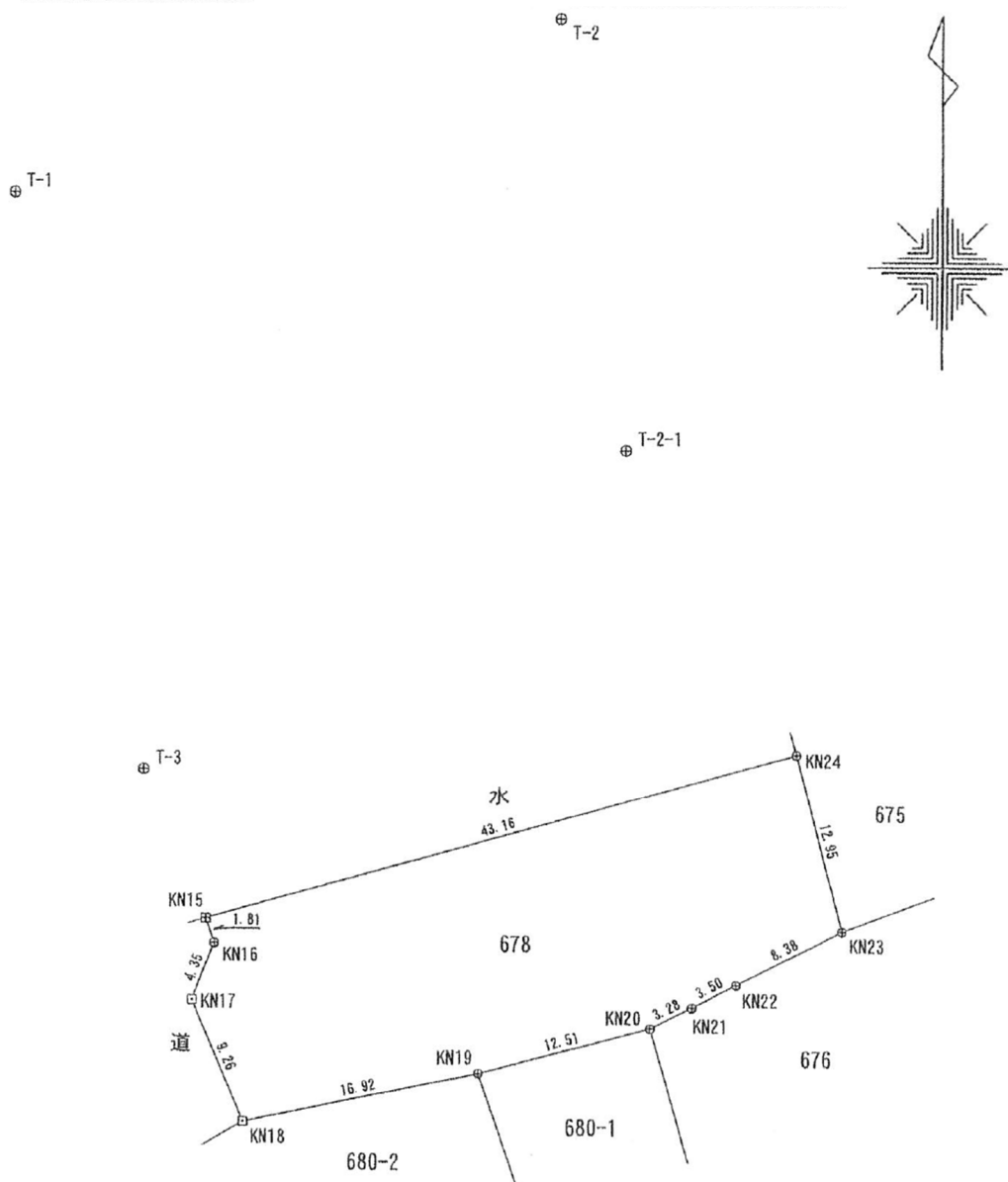
- ⊕ — 金属鉋
- 田 — プラスチック杭
- — 石杭
- ⊗ — プレート
- ◇ — ペンキ
- — 計算点

基準点等座標一覧表

点 名	X 座 標	Y 座 標	標 識 の 種 類
T-1	-31691.646	-4500.062	金 属 鉋
T-2	-31679.267	-4461.682	金 属 鉋
T-2-1	-31709.515	-4456.968	金 属 鉋
T-3	-31732.199	-4490.864	金 属 鉋

地 番		673			
No.	Xn	Yn	辺 長	点間No	
KN5	-31704.059	-4452.555	0.91	KN4	
KN4	-31704.255	-4453.447	8.23	KN3	
KN3	-31706.110	-4461.470	11.57	KN6	
KN6	-31708.918	-4472.693	19.47	KN7	
KN7	-31713.705	-4491.566	17.40	KN8	
KN8	-31697.424	-4497.706	3.88	KN9	
KN9	-31698.624	-4501.391	45.73	KN10	
KN10	-31741.946	-4486.742	42.70	KN11	
KN11	-31730.522	-4445.597	2.03	KN12	
KN12	-31728.573	-4446.159	0.53	KN13	
KN13	-31728.432	-4445.650	15.89	KN14	
KN14	-31713.137	-4449.946	9.45	KN5	
			倍 面 積	2608.398611	
			面 積	1304.1993055	
			地 積	1304.19	

明 細 図



座 標 求 積 表

地 番	678			
No.	Xn	Yn	辺 長	点間No
KN15	-31742.806	-4486.447	1.81	KN16
KN16	-31744.520	-4485.872	4.35	KN17
KN17	-31748.573	-4487.445	9.26	KN18
KN18	-31757.097	-4483.831	16.92	KN19
KN19	-31753.644	-4467.268	12.51	KN20
KN20	-31750.432	-4455.176	3.28	KN21
KN21	-31748.951	-4452.251	3.50	KN22
KN22	-31747.342	-4449.147	8.38	KN23
KN23	-31743.495	-4441.698	12.95	KN24
KN24	-31730.952	-4444.944	43.16	KN15
倍 面 積			1341.311550	
面 積			670.6557750	
地 積			670.65	m ²

杭 凡 例

- ⊕ — 金属杭
- ⊙ — プラスチック杭
- — 石杭
- ⊗ — プレート
- — ベンキ
- — 計算点

基準点等座標一覧表

点 名	X 座 標	Y 座 標	標 識 の 種 類
T-1	-31691.646	-4500.062	金 属 杭
T-2	-31679.267	-4461.682	金 属 杭
T-2-1	-31709.515	-4456.968	金 属 杭
T-3	-31732.199	-4490.864	金 属 杭