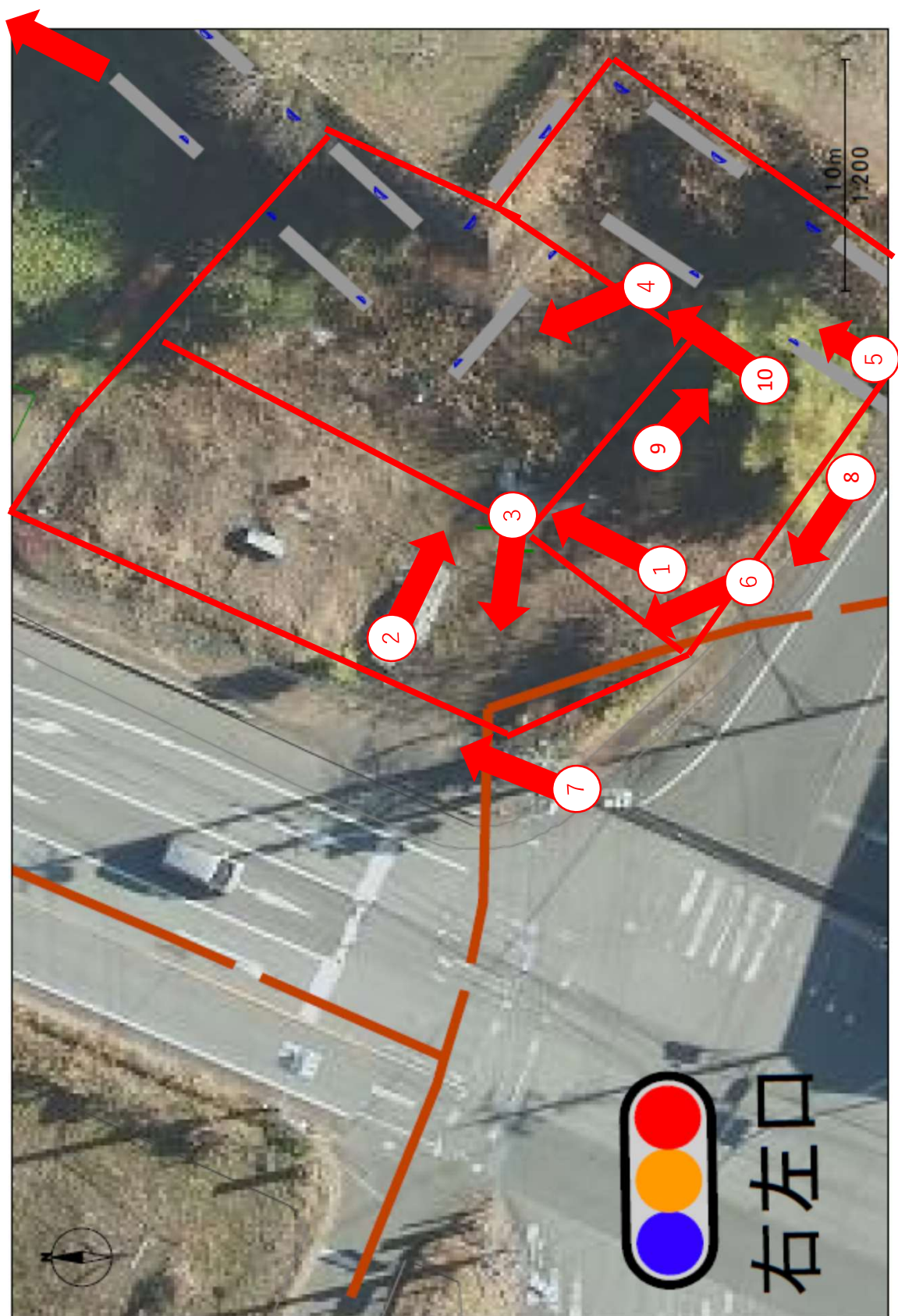


撮影方向





①対象物件南側より北方向



②対象物件西側から東方向





③対象物件中心部から西方向



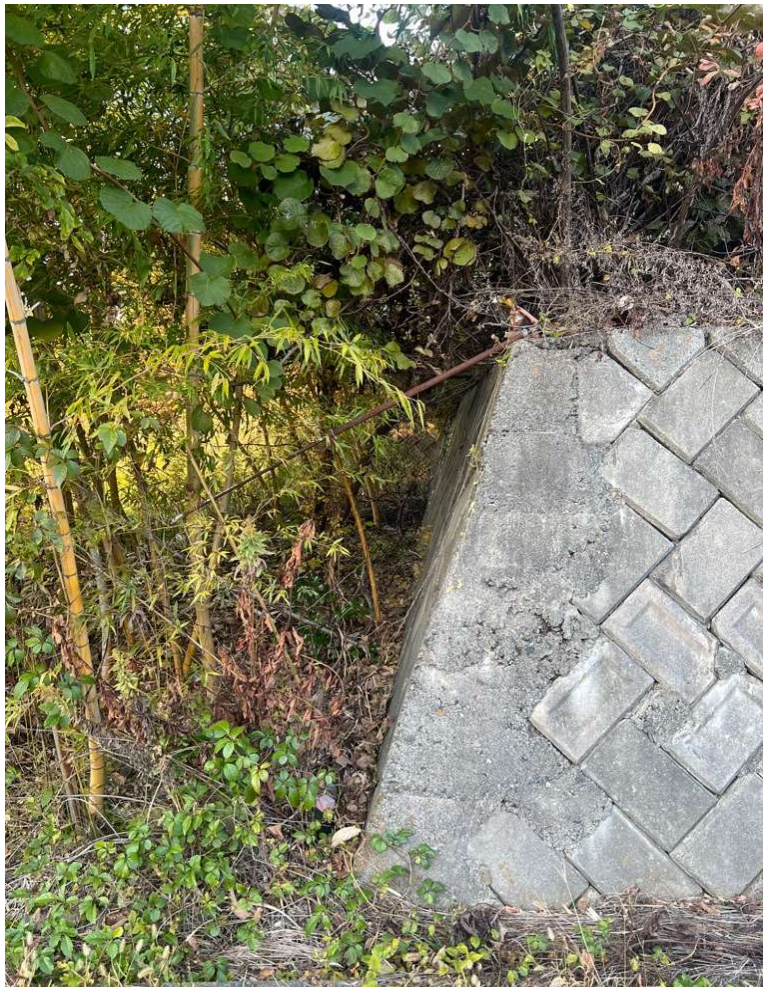


④対象物件南東側から北西方向





⑤対象物件南側から北北東方向（隣地との境界）





⑥対象物件入口より北西方向





⑦対象物件西側より北北東方向（境界）



⑧対象物件南東側から北西方向（境界）





⑨対象物件中心部より南東方向





⑩対象物件南東側より北東方向

