

令和6年度公共用水域及び地下水の水質測定結果 資料

ページ

- ① 公共用水域の水質環境基準（生活環境項目）……………資1
- ② 公共用水域水質測定地点……………資2
- ③ 公共用水域水質測定地点図……………資3
- ④ 公共用水域水質測定項目……………資4
- ⑤ 公共用水域の水質環境基準等達成状況……………資5～6
- ⑥ 地下水水質測定地点図＜山梨県＞……………資7
- ⑦ 地下水水質測定地点図＜甲府市＞……………資8
- ⑧ 地下水水質測定項目……………資9
- ⑨ 地下水水質測定結果（概況調査・ローリング（環境基準項目））……………資10
- ⑩ 地下水水質測定結果（概況調査・ローリング（要監視項目））……………資11
- ⑪ 地下水水質測定結果（概況調査・定点）……………資12
- ⑫ 地下水水質測定結果（継続監視調査）……………資13
- ⑬ 地下水水質測定結果（汚染井戸周辺地区調査）……………資14～15

① 公共用水域の水質環境基準（生活環境項目）

○生活環境の保全に関する環境基準

【河川】

項目 類型	基準値				
	水素イオン濃度 (pH)	生物化学的 酸素要求量 (BOD)	浮遊物質 (SS)	溶存酸素量 (DO)	大腸菌数
AA	6.5以上8.5以下	1mg/L以下	25mg/L以下	7.5mg/L以上	20CFU/100mL以下
A	6.5以上8.5以下	2mg/L以下	25mg/L以下	7.5mg/L以上	300CFU/100mL以下
B	6.5以上8.5以下	3mg/L以下	25mg/L以下	5mg/L以上	1000CFU/100mL以下
C	6.5以上8.5以下	5mg/L以下	50mg/L以下	5mg/L以上	—

【湖沼】

項目 類型	基準値				
	水素イオン濃度 (pH)	化学的酸素 要求量 (COD)	浮遊物質 (SS)	溶存酸素量 (DO)	大腸菌数
AA	6.5以上8.5以下	1mg/L以下	1mg/L以下	7.5mg/L以上	20CFU/100mL以下
A	6.5以上8.5以下	3mg/L以下	5mg/L以下	7.5mg/L以上	300CFU/100mL以下

○水生生物の保全に係る水質環境基準

【河川及び湖沼】

項目 類型	基準値		
	全亜鉛	ノニルフェノール	直鎖アルキルベンゼンスルホン酸 及びその塩
生物A	0.03mg/L以下	0.001mg/L以下	0.03mg/L以下
生物B	0.03mg/L以下	0.002mg/L以下	0.05mg/L以下

生物 A：イワナ、サケマス等比較的低温域を好む水生生物及びこれらの餌生物が生息する水域

生物 B：コイ、フナ等比較的高温域を好む水生生物及びこれらの餌生物が生息する水域

○達成期間の分類

「イ」：直ちに達成

「ロ」：5年以内で可及的すみやかに達成

「ハ」：5年を超える期間で可及的すみやかに達成

② 公共用水域水質測定地点

水 質 汚 濁 に 係 る 環 境 基 準 測 定 地 点 一 覧

水系名	流域名	水域名	番 号	地点 統一 番号	水質測定点	緯度N	経度E	類型及び達成期間				測定機関			流量 測定 地点		
								水生生物				山梨県	国 土 交通省	甲府市			
								基準 類型	達成 期間	基準 類型	達成 期間						
富 士 川	富 士 川	富士川(1)※	1	1900151	国界橋	35.85990	138.28014	AA	イ	生物A	イ	○					
			2	1900101	船山橋	35.70083	138.45417						■		☆		
		富士川(2)※	3	1900251	信玄橋	35.66222	138.50222	A	イ				□		☆		
			4	1900201	三郡西橋	35.56944	138.48694						■		☆		
		富士川(3)※	5	1900301	富士橋	35.53917	138.45917	A	ハ	生物B	イ		■		☆		
			6	1900351	富山橋	35.42028	138.45417						□		☆		
		富士川(4)※	7	1901501	南部橋	35.28667	138.46028	A	ロ				■		☆		
			8	1920901	大門ダム貯水池	35.87508	138.43473						○				
		塩 川	塩 川	9	1920203	塩川ダム貯水池	35.85966	138.49989					○				
	10			1920201	藤井堰	35.75833	138.43260					○					
	11			1920202	塩川橋	35.69444	138.47111						□		☆		
	黒沢川		12	1902101	黒沢川流末	35.69890	138.46554	C	ハ	生物B	イ	●			☆		
	滝沢川	13	1901601	新大橋	35.56821	138.47666	B	イ	生物B	イ	●			☆			
士 川	笛 吹 川	笛吹川上流	14	1900651	広瀬ダム貯水池	35.84347	138.76121	A	イ	生物A	イ	○					
			15	1900601	亀甲橋	35.69694	138.68500							■		☆	
		笛吹川下流	16	1900751	鶴飼橋	35.64806	138.64167	A	ハ	生物B	イ		□		☆		
			17	1900753	桃林橋	35.57556	138.52083						□		☆		
			18	1900701	三郡東橋	35.56694	138.48861						■		☆		
	琴 川	19	1921101	琴川ダム貯水池	35.80282	138.65681					○						
	重 川	重 川	20	1901351	千野橋	35.71814	138.74012	B	イ	生物B	イ	○					
			21	1901301	重川橋	35.67056	138.68194							■		☆	
		日 川	22	1901451	葡萄橋	35.66105	138.72324	A	イ	生物A	イ	○		■	☆		
			23	1901401	日川橋	35.66167	138.67750										
	平等川	平等川	24	1901251	平等橋	35.65139	138.63030	B	イ	生物B	イ	○					
			25	1901201	平等川流末	35.60972	138.59019					●			☆		
		濁 川	26	1901051	砂田橋	35.65637	138.59119	C	ハ	生物B	イ				△ ☆		
27			1901001	濁川橋	35.61003	138.58913								▲ ☆			
荒川上流	荒川上流	28	1900851	荒川ダム貯水池	35.76129	138.57499	AA	イ	生物A	イ				△ ☆			
		29	1900801	桜 橋	35.71404	138.53836								▲ ☆			
	荒川下流	30	1900951	千秋橋	35.64653	138.56532	B	ハ	生物B	イ				△ ☆			
		31	1900901	二川橋	35.60373	138.57296								▲ ☆			
鎌田川	鎌田川	32	1901151	高室橋	35.61580	138.55609	B	ハ	生物B	イ				△ ☆			
		33	1901101	鎌田川流末	35.57589	138.50931					●			☆			
相 模 川	相 模 川	相模川上流(1)※	34	1900401	富士見橋	35.52293	138.84808	AA	イ	生物A	イ	●			☆		
			35	1900501	大月橋	35.60828	138.93761					●			☆		
		相模川上流(2)※	36	1900551	桂川橋	35.61678	139.11887	A	ハ			○			☆		
			37	1902201	昭和橋	35.49653	138.80937					●			☆		
		柄杓流川	38	1901701	柄杓流川流末	35.54475	138.88747	A	ハ	生物A	イ	●			☆		
		大幡川	39	1920401	大幡川流末	35.56315	138.90049					○					
		朝日川	40	1901801	落合橋	35.57701	138.93497	A	イ	生物A	イ	●			☆		
		笹子川	41	1901901	西方寺橋	35.60285	138.92252	A	イ	生物A	イ	●			☆		
		葛野川	42	1921001	深城ダム貯水池	35.70704	138.94396					○					
		鶴 川	43	1902001	鶴川橋	35.62169	139.10547	A	イ	生物A	イ	●			☆		
		道志川	44	1920701	道志川流末	35.53857	139.11409					○			☆		
		秋山川	45	1920801	秋山川流末	35.58149	139.12588					○			☆		
	富 士 五 湖	富 士 五 湖	山中湖	46	1950101	山中湖湖心	35.41834	138.87120	A	イ	生物B	イ	●				
			河口湖	47	1950201	河口湖湖心	35.51767	138.76219	A	イ	生物B	イ	●				
				48	1950251	河口湖船津沖	35.51003	138.77066					○				
			西 湖	49	1950301	西湖湖心	35.49790	138.68347	A	イ	生物A	イ	●				
			精進湖	50	1950401	精進湖湖心	35.49027	138.60738	A	イ	生物B	イ	●				
			本栖湖	51	1950501	本栖湖湖心	35.46339	138.58551	AA	イ	生物A	イ	●				
多摩川	多摩川	多摩川上流(1)※	52	1902351	下保之瀬橋	35.78766	138.94337	AA	イ	生物A	イ	○			☆		
		小菅川	53	1920601	小菅川流末	35.76019	138.96758					○			☆		
3水系	5流域	36水域	計		53地点							33地点	13地点	7地点	32地点		

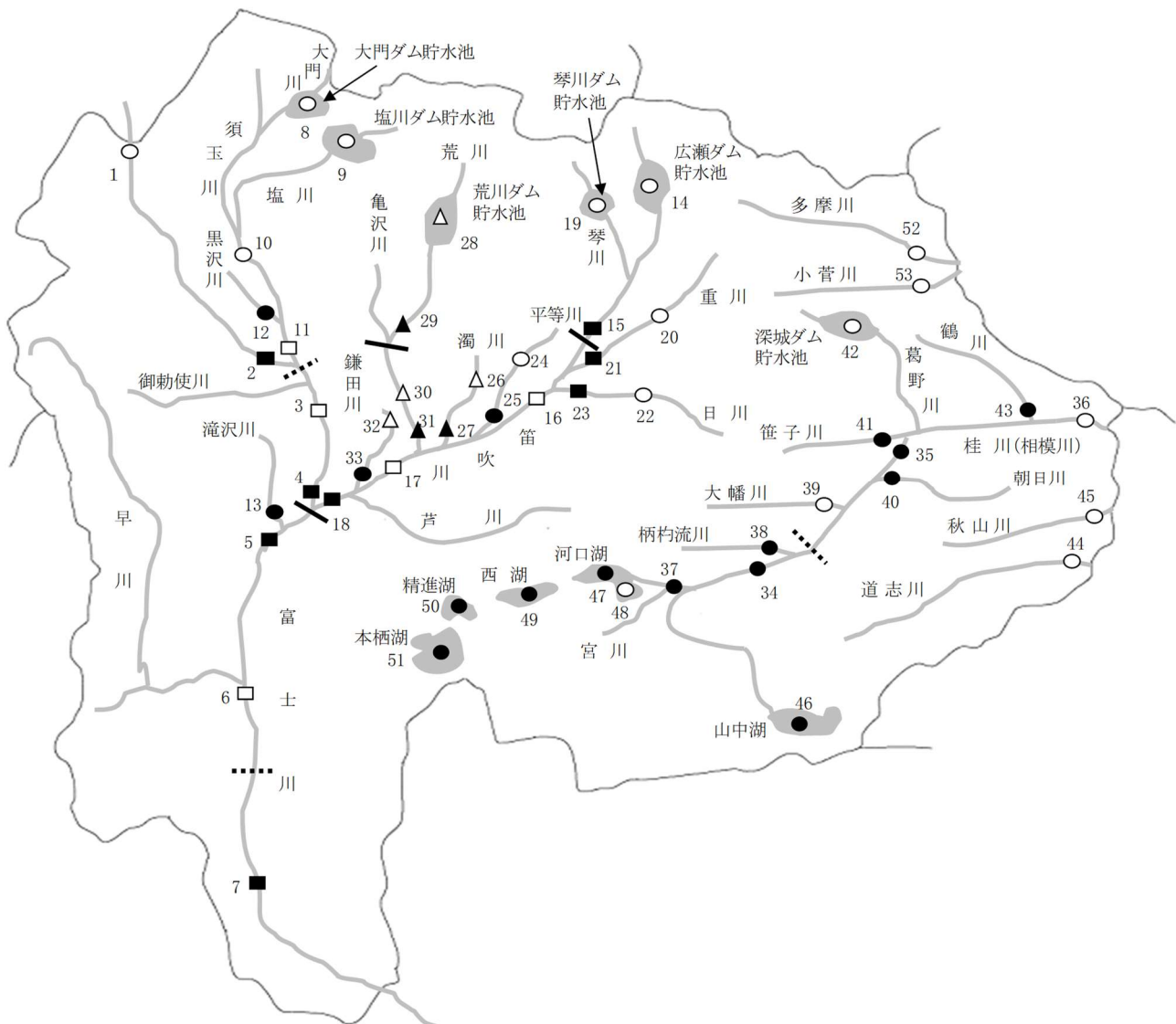
黒印：環境基準点(27地点) 白印：補助点(26地点)

※水生生物の保全に係る水質環境基準においては、水域名は次のとおり。

- ・富士川(1)及び富士川(2)を富士川上流
- ・富士川(3)及び富士川(4)を富士川下流
- ・相模川上流(1)及び相模川上流(2)を相模川(1)
- ・多摩川上流(1)を多摩川上流

※測定地点の緯度経度は、おおよその地点を示す。

③ 公共用水域水質測定地点図



測定機関	河 川			湖 沼			合 計
	環境基準点	補 助 点	計	環境基準点	補 助 点	計	
山梨県	● 11	○ 16	27	● 5	○ 1	6	33
国土交通省	■ 8	□ 5	13	—	—	—	13
甲府市	▲ 3	△ 4	7	—	—	—	7
合 計	22	25	47	5	1	6	53

備考: 図中の実線及び点線は類型の境を示す。

: 点線は水生生物の保全に係る水質環境基準には適用しない。

④ 公共用水域水質測定項目

測定項目		環境基準値 (mg/L)
生活環境項目	p H	6.5～8.5
	D O	5～7.5
	B O D	1～5
	C O D	1～3
	S S	25～50
	大腸菌数	20～1000 CFU/100ml
	n-ヘキサン抽出物質	－
	全窒素	－
	全 磷	－
	全 亜鉛	0.03
健康項目	ノニルフェノール	0.001～0.002
	直鎖アルキルベンゼンスルホン酸及びその塩	0.03～0.05
	カドミウム	0.003
	全 シ ア ン	検出されないこと
	鉛	0.01
	六価クロム	0.02
	砒 素	0.01
	総 水 銀	0.0005
	アルキル水銀	検出されないこと
	P C B	検出されないこと
健康項目	ジクロロメタン	0.02
	四塩化炭素	0.002
	1,2-ジクロロエタン	0.004
	1,1-ジクロロエチレン	0.1
	シス-1,2-ジクロロエチレン	0.04
	1,1,1-トリクロロエタン	1
	1,1,2-トリクロロエタン	0.006
	トリクロロエチレン	0.01
	テトラクロロエチレン	0.01
	1,3-ジクロロプロペン	0.002
健康項目	チ ウ ラ ム	0.006
	シ マ ジ ン	0.003
	チオベンカルブ	0.02
	ベンゼン	0.01
	セレン	0.01
	硝酸性窒素及び 亜硝酸性窒素	10
	ふっ素	0.8
	ほう素	1
	1,4-ジオキサン	0.05

測定項目		指針値 (mg/L)
要 監 視 項 目	クロロホルム	0.006～3
	トランス-1,2-ジクロロエチレン	0.04
	1,2-ジクロロプロパン	0.06
	p-ジクロロベンゼン	0.2
	イソキサチオン	0.008
	ダイアジノン	0.005
	フェニトロチオン	0.003
	イソプロチオラン	0.04
	オキシ銅	0.04
	クロロタロニル	0.05
要 監 視 項 目	プロピザミド	0.008
	EPN	0.006
	ジクロロボス	0.008
	フェノブカルブ	0.03
	イプロベンホス	0.008
	クロロニトロフェン	－
	トルエン	0.6
	キシレン	0.4
	フタル酸ジエチルヘキシル	0.06
	ニッケル	－
要 監 視 項 目	モリブデン	0.07
	アンチモン	0.02
	塩化ビニルモノマー	0.002
	エビクロロヒドリン	0.0004
	全マンガン	0.2
	ウラン	0.002
	ペルフルオロオクタン スルホン酸(PFOS) ペルフルオロオクタン酸 (PFOA)	50ng/L (暫定)
	フェノール	0.01～0.08
	ホルムアルデヒド	1
	4-tert-オクチルフェノール	0.001～0.004
特 殊 項 目	アニリン	0.02
	2,4-ジクロロフェノール	0.03
	フェノール類	－
	銅	－
	溶解性鉄	－
	溶解性マンガン	－
	クロム	－
	アンモニア性窒素	－
	磷酸態磷	－
	クロロフィルa	－
そ の 他 項 目	陰イオン界面活性剤	－
	塩素イオン	－
	電気伝導率	－
	濁度	－

⑤ 公共用水域の水質環境基準等達成状況

単位:【mg/L】

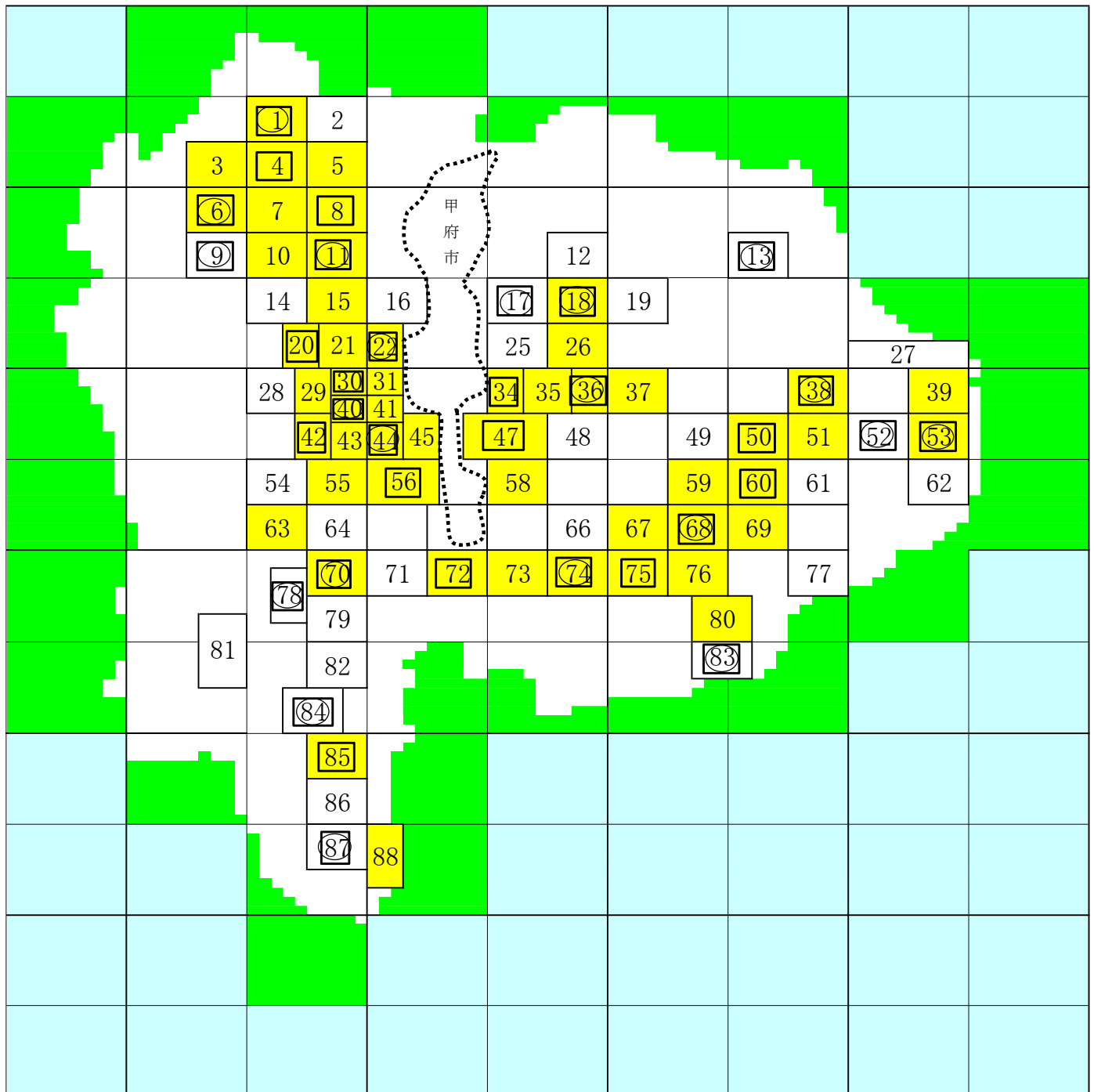
水系名	流域名	水域名	番号	水質測定点	類型	基準値	令和5年度 BOD(COD) 値	令和5年度 環境基準 達成状況	令和6年度 BOD(COD) 値	令和6年度 環境基準 達成状況
富士川	富士川	富士川(1)	1	船山橋	AA	1	0.8	○	0.7	○
		富士川(2)	2	三郡西橋	A	2	1.6	○	1.3	○
		富士川(3)	3	富士橋	A	2	1.6	○	1.5	○
		富士川(4)	4	南部橋	A	2	0.8	○	0.8	○
		黒沢川	5	黒沢川流末	C	5	1.4	○	1.2	○
		滝沢川	6	新大橋	B	3	1.6	○	1.3	○
	笛吹川	笛吹川上流	7	亀甲橋	A	2	0.7	○	0.7	○
		笛吹川下流	8	三郡東橋	A	2	1.7	○	1.1	○
		重川	9	重川橋	B	3	1.4	○	1.2	○
		日川	10	日川橋	A	2	1.0	○	0.7	○
		平等川	11	平等川流末	B	3	1.1	○	0.8	○
		濁川	12	濁川橋	C	5	2.7	○	2.0	○
		荒川上流	13	桜橋	AA	1	1.1	×	0.8	○
		荒川下流	14	二川橋	B	3	2.2	○	1.3	○
		鎌田川	15	鎌田川流末	B	3	1.4	○	1.4	○
相模川	相模川	相模川上流(1)	16	富士見橋	AA	1	0.6	○	0.6	○
		相模川上流(2)	17	大月橋	A	2	0.6	○	0.6	○
		宮川	18	昭和橋	B	3	1.5	○	1.5	○
		柄杓流川	19	柄杓流川流末	A	2	0.7	○	0.7	○
		朝日川	20	落合橋	A	2	<0.5	○	0.5	○
		笹子川	21	西方寺橋	A	2	0.6	○	0.5	○
		鶴川	22	鶴川橋	A	2	0.6	○	0.6	○
達成地点／評価対象地点						21/22		22/22		
相模川	富士五湖	山中湖	1	山中湖湖心	A	3	2.5	○	2.4	○
		河口湖	2	河口湖湖心	A	3	3.0	○	3.0	○
		西湖	3	西湖湖心	A	3	2.2	○	2.4	○
		精進湖	4	精進湖湖心	A	3	3.2	×	3.1	×
		本栖湖	5	本栖湖湖心	AA	1	1.0	○	1.0	○
達成地点／評価対象地点						4/5		4/5		

参考 PFOS・PFOAの測定結果

単位:【ng/L】

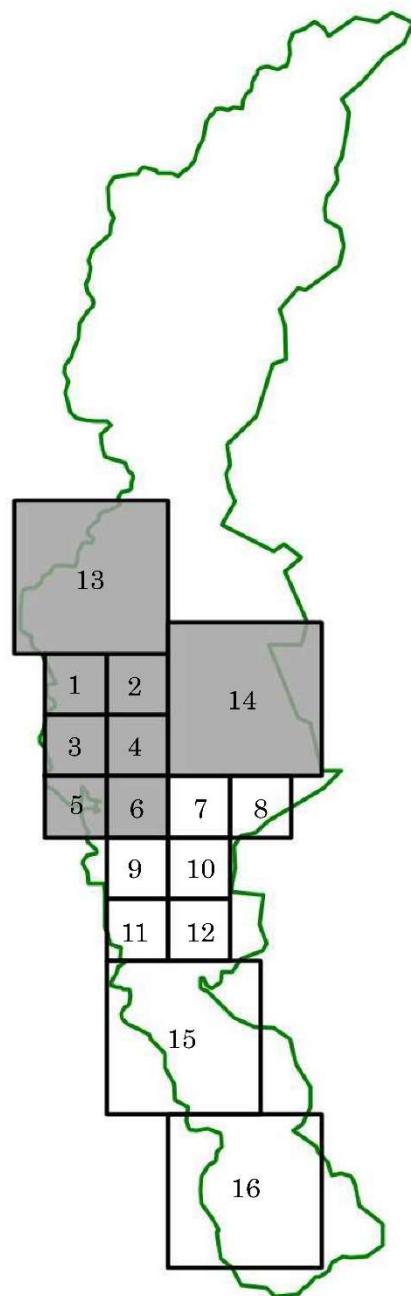
水系名	流域名	水域名	番号	水質測定点	指針値 (暫定)	令和5年度 PFOS・PFOA 値	令和5年度 指針値 適合状況	令和6年度 PFOS・PFOA 値	令和6年度 指針値 適合状況
富士川	富士川	富士川(3)	3	富士橋	50	7.3	○	4.7	○
		黒沢川	5	黒沢川流末		5	○	5	○
		滝沢川	6	新大橋		<5	○	<5	○
	笛吹川	平等川	11	平等川流末		6	○	6	○
		濁川	12	濁川橋		6.1	○	6.7	○
		荒川上流	13	桜橋		<5	○	<5	○
		荒川下流	14	二川橋		6.7	○	<5	○
		鎌田川	15	鎌田川流末		6	○	7	○
		相模川	相模川	相模川上流(1)		16	富士見橋	<5	○
相模川上流(2)	17			大月橋	<5	○	<5	○	
宮川	18			昭和橋	<5	○	<5	○	
柄杓流川	19			柄杓流川流末	5	○	<5	○	
朝日川	20			落合橋	<5	○	<5	○	
笹子川	21			西方寺橋	<5	○	<5	○	
鶴川	22			鶴川橋	<5	○	<5	○	
適合地点／評価対象地点						15/15		15/15	
相模川	富士五湖	山中湖	1	山中湖湖心	50	<5	○	<5	○
		河口湖	2	河口湖湖心		<5	○	<5	○
		西湖	3	西湖湖心		<5	○	<5	○
		精進湖	4	精進湖湖心		<5	○	<5	○
		本栖湖	5	本栖湖湖心		<5	○	<5	○
適合地点／評価対象地点						5/5		5/5	

⑥ 地下水水質測定地点図(環境基準項目・要監視項目)＜山梨県＞



- 5kmメッシュを基本とする県内81地区(No.23,24,32,33,46,57,65,甲府市のため除く)
- 有害物質使用特定施設設置地区(52地区)
- □印は環境基準項目測定地点(34地点)。うち、○印の地点については要監視項目も測定(21地点)。

⑦ 地下水水質測定地点図（環境基準項目・要監視項目）＜甲府市＞



・市街地を2kmメッシュで区切った12地区とそれ以外の地域を5kmメッシュで区切った4地区の計16地区

・■：環境基準項目及び要監視項目測定地点（8地点）

⑧ 地下水水質測定項目

測定項目		環境基準値 (mg/L)
健康 項目	カドミウム	0.003
	全シアン	検出されないこと
	鉛	0.01
	六価クロム	0.02
	砒素	0.01
	総水銀	0.0005
	アルキル水銀	検出されないこと
	P C B	検出されないこと
	ジクロロメタン	0.02
	四塩化炭素	0.002
	クロロエチレン	0.002
	1,2-ジクロロエタン	0.004
	1,1-ジクロロエチレン	0.1
	1,2-ジクロロエチレン	0.04
	1,1,1-トリクロロエタン	1
	1,1,2-トリクロロエタン	0.006
	トリクロロエチレン	0.01
	テトラクロロエチレン	0.01
	1,3-ジクロロプロペン	0.002
	チウラム	0.006
	シマジン	0.003
	チオベンカルブ	0.02
	ベンゼン	0.01
	セレン	0.01
	硝酸性窒素及び 亜硝酸性窒素	10
	ふっ素	0.8
	ほう素	1
	1,4-ジオキサン	0.05

測定項目		指針値 (mg/L)
要 監 視 項 目	クロロホルム	0.06
	1,2-ジクロロプロパン	0.06
	p-ジクロロベンゼン	0.2
	イソキサチオン	0.008
	ダイアジノン	0.005
	フェニトロチオン	0.003
	イソプロチオラン	0.04
	オキシ銅	0.04
	クロロタロニル	0.05
	プロピザミド	0.008
	EPN	0.006
	ジクロルボス	0.008
	フェノブカルブ	0.03
	イプロベンホス	0.008
	クロルニトロフェン	－
	トルエン	0.6
	キシレン	0.4
	フタル酸ジエチルヘキシル	0.06
	ニッケル	－
	モリブデン	0.07
その他項目	アンチモン	0.02
	エピクロロヒドリン	0.0004
	全マンガン	0.2
	ウラン	0.002
	ベルフルオロオクタンスルホン酸(PFOS) ベルフルオロオクタノ酸(PFOA)	50ng/L(暫定)
その他項目	水温	－
	pH	－
	電気伝導率	－

⑨ 地下水水質測定結果(概況調査・ローリング(環境基準項目)):42井戸

井戸番号	井戸の所在地	飲用の有無	深度(m)	カドミウム	鉛	六価クロム	砒素	1,1-ジクロロエチレン	1,2-ジクロロエチレン	硝酸性窒素・亜硝酸性窒素	ふっ素	ほう素
				基準値 0.003	基準値 0.01	基準値 0.02	基準値 0.01	基準値 0.1	基準値 0.04	基準値 10	基準値 0.8	基準値 1
1	北杜市大泉町西井出	有	85	<0.0003 <0.0003 <0.0003	<0.005 <0.005 <0.005	<0.01 <0.01 <0.01	<0.005 <0.005 <0.005	<0.002 <0.002 <0.002	<0.004 <0.004 <0.004	<0.04 0.04 0.04	0.07 <0.05 0.06	<0.04 <0.04 <0.04
2	北杜市白州町台ヶ原	有	46	0.0011 0.0009 0.0010	0.005 <0.005 0.005	<0.01 <0.01 <0.01	<0.005 <0.005 <0.005	<0.002 <0.002 <0.002	<0.004 <0.004 <0.004	0.13 6.1 3.1	0.10 <0.05 0.08	0.73 0.16 0.45
3	北杜市武川町三吹	無	18.9	<0.0003 <0.0003 <0.0003	<0.005 <0.005 <0.005	<0.01 <0.01 <0.01	<0.005 <0.005 <0.005	<0.002 <0.002 <0.002	<0.004 <0.004 <0.004	0.97 0.72 0.85	0.05 0.05 0.05	0.05 0.06 0.06
4	北杜市明野町上手	有	60	<0.0003 <0.0003 <0.0003	<0.005 <0.005 <0.005	<0.01 <0.01 <0.01	<0.005 <0.005 <0.005	0.002 <0.002 0.002	<0.004 <0.004 <0.004	1.4 1.5 1.5	0.05 <0.05 0.05	<0.04 <0.04 <0.04
5	丹波山村	無	湧水	<0.0003 - <0.0003	<0.005 - <0.005	<0.01 - <0.01	0.010 - 0.010	<0.002 - <0.002	<0.004 - <0.004	1.2 - 1.2	<0.05 - 0.05	<0.04 - <0.04
6	山梨市牧丘町西保中	無	2	<0.0003 <0.0003 <0.0003	0.006 <0.005 0.006	<0.01 <0.01 <0.01	<0.005 <0.005 <0.005	<0.002 <0.002 <0.002	<0.004 <0.004 <0.004	0.07 0.10 0.09	0.06 <0.05 0.06	0.07 0.04 0.06
7	山梨市牧丘町隼	無	5.5	<0.0003 <0.0003 <0.0003	<0.005 <0.005 <0.005	<0.01 <0.01 <0.01	<0.005 <0.005 <0.005	<0.002 <0.002 <0.002	<0.004 <0.004 <0.004	0.91 4.9 0.91	0.05 <0.05 0.05	<0.04 <0.04 <0.04
8	甲斐市龍地	無	10	<0.0003 <0.0003 <0.0003	0.005 0.011 0.008	<0.01 <0.01 <0.01	<0.005 <0.005 <0.005	<0.002 <0.002 <0.002	<0.004 <0.004 <0.004	4.3 4.9 4.6	0.14 0.18 0.16	0.04 0.05 0.05
9	笛吹市一宮町南野呂	無	50	<0.0003 <0.0003 <0.0003	<0.005 <0.005 <0.005	<0.01 <0.01 <0.01	<0.005 <0.005 <0.005	<0.002 <0.002 <0.002	<0.004 <0.004 <0.004	11 11 11	<0.05 0.06 0.06	<0.04 <0.04 <0.04
10	大月市七保町浅川	有	1.2	<0.0003 - <0.0003	<0.005 - <0.005	<0.01 - <0.01	<0.005 - <0.005	<0.002 - <0.002	<0.004 - <0.004	0.89 - 0.89	0.08 - 0.08	<0.04 - <0.04
11	南アルプス市上今井	無	10~15	<0.0003 <0.0003 <0.0003	<0.005 <0.005 <0.005	<0.01 <0.01 <0.01	<0.005 <0.005 <0.005	<0.002 <0.002 <0.002	<0.004 <0.004 <0.004	3.1 5.3 4.2	0.07 0.12 0.10	0.05 0.06 0.06
12	中央市下河東	無	80	<0.0003 <0.0003 <0.0003	<0.005 <0.005 <0.005	<0.01 <0.01 <0.01	0.006 0.007 0.007	<0.002 <0.002 <0.002	<0.004 <0.004 <0.004	<0.04 <0.04 <0.04	0.13 0.12 0.13	0.08 0.09 0.09
13	大月市富浜町島沢	無	15	<0.0003 <0.0003 <0.0003	<0.005 <0.005 <0.005	<0.01 <0.01 <0.01	<0.005 <0.005 <0.005	<0.002 <0.002 <0.002	<0.004 <0.004 <0.004	3.9 3.5 3.7	0.05 0.08 0.07	0.06 0.06 0.06
14	上野原市ハツ沢	無	10	<0.0003 <0.0003 <0.0003	<0.005 <0.005 <0.005	<0.01 <0.01 <0.01	<0.005 <0.005 <0.005	<0.002 <0.002 <0.002	<0.004 <0.004 <0.004	4.4 5.0 4.7	0.06 0.05 0.06	0.06 0.06 0.06
15	西桂町小岩	有	32	<0.0003 <0.0003 <0.0003	<0.005 <0.005 <0.005	<0.01 <0.01 <0.01	<0.005 <0.005 <0.005	<0.002 <0.002 <0.002	<0.004 <0.004 <0.004	1.2 1.2 1.2	0.16 0.21 0.19	<0.04 0.04 0.04
16	市川三郷町岩間	無	不明	<0.0003 <0.0003 <0.0003	<0.005 <0.005 <0.005	<0.01 <0.01 <0.01	<0.005 <0.005 <0.005	<0.002 <0.002 <0.002	<0.004 <0.004 <0.004	1.0 1.1 1.1	0.13 0.13 0.13	0.16 0.16 0.16
17	富士河口湖町西湖	無	32	<0.0003 <0.0003 <0.0003	<0.005 <0.005 <0.005	<0.01 <0.01 <0.01	<0.005 <0.005 <0.005	<0.002 <0.002 <0.002	<0.004 <0.004 <0.004	0.49 0.50 0.50	0.05 <0.05 0.05	<0.04 <0.04 <0.04
18	身延町矢細工	無	湧水	<0.0003 <0.0003 <0.0003	<0.005 <0.005 <0.005	<0.01 <0.01 <0.01	<0.005 <0.005 <0.005	<0.002 <0.002 <0.002	<0.004 <0.004 <0.004	0.22 0.26 0.24	0.10 0.11 0.11	0.12 0.15 0.15
19	山中湖村平野	無	不明	<0.0003 <0.0003 <0.0003	<0.005 <0.005 <0.005	<0.01 <0.01 <0.01	<0.005 <0.005 <0.005	<0.002 <0.002 <0.002	<0.004 <0.004 <0.004	1.0 1.1 1.1	0.13 0.10 0.12	<0.04 <0.04 <0.04
20	身延町和田	有	不明	<0.0003 <0.0003 <0.0003	<0.005 <0.005 <0.005	<0.01 <0.01 <0.01	<0.005 <0.005 <0.005	<0.002 <0.002 <0.002	<0.004 <0.004 <0.004	0.96 1.1 1.0	0.08 0.08 0.08	0.07 0.08 0.08
21	南部町富士	有	40	<0.0003 <0.0003 <0.0003	<0.005 <0.005 <0.005	<0.01 <0.01 <0.01	<0.005 <0.005 <0.005	<0.002 <0.002 <0.002	<0.004 <0.004 <0.004	0.94 1.0 0.97	0.07 0.09 0.08	0.06 0.07 0.07
22	北杜市高根町東井出	有	4	<0.0003 <0.0003 <0.0003	<0.005 <0.005 <0.005	<0.01 <0.01 <0.01	<0.005 <0.005 <0.005	<0.002 <0.002 <0.002	<0.004 <0.004 <0.004	3.1 2.3 2.7	<0.05 <0.05 0.05	<0.04 <0.04 <0.04
23	北杜市須玉町江草	無	不明	<0.0003 <0.0003 <0.0003	<0.005 <0.005 <0.005	<0.01 <0.01 <0.01	<0.005 <0.005 <0.005	<0.002 <0.002 <0.002	<0.004 <0.004 <0.004	0.10 0.12 0.11	<0.05 <0.05 0.05	<0.04 <0.04 <0.04
24	鎌倉市龍岡町若尾新田	有	30	<0.0003 <0.0003 <0.0003	<0.005 <0.005 <0.005	<0.01 <0.01 <0.01	<0.005 <0.005 <0.005	<0.002 <0.002 <0.002	<0.004 <0.004 <0.004	2.0 1.4 1.1	0.10 0.11 0.11	<0.04 <0.04 <0.04
25	南アルプス市野牛島	無	15	<0.0003 <0.0003 <0.0003	<0.005 <0.005 <0.005	<0.01 <0.01 <0.01	<0.005 <0.005 <0.005	<0.002 <0.002 <0.002	<0.004 <0.004 <0.004	2.0 1.0 1.5	0.06 0.08 0.07	0.06 0.07 0.07
26	笛吹市春日居町熊野堂	無	5	<0.0003 <0.0003 <0.0003	<0.005 <0.005 <0.005	<0.01 <0.01 <0.01	<0.005 <0.005 <0.005	<0.002 <0.002 <0.002	<0.004 <0.004 <0.004	2.8 2.4 2.6	0.06 0.05 0.06	<0.04 <0.04 <0.04
27	南アルプス市塚原	無	5~10	<0.0003 - <0.0003	<0.005 - <0.005	<0.01 - <0.01	<0.005 - <0.005	<0.002 - <0.002	<0.004 - <0.004	1.0 - 1.0	0.05 - 0.05	<0.04 - <0.04
28	笛吹市石和町井戸	無	30	<0.0003 <0.0003 <0.0003	<0.005 <0.005 <0.005	<0.01 <0.01 <0.01	<0.005 <0.005 <0.005	<0.002 <0.002 <0.002	<0.004 <0.004 <0.004	5.5 5.5 5.5	0.07 0.08 0.08	<0.04 <0.04 <0.04
29	大月市大月町真木	有	5	<0.0003 <0.0003 <0.0003	<0.005 <0.005 <0.005	<0.01 <0.01 <0.01	<0.005 <0.005 <0.005	<0.002 <0.002 <0.002	<0.004 <0.004 <0.004	8.7 8.2 8.5	<0.05 <0.05 0.05	<0.04 <0.04 <0.04
30	市川三郷町市川大門	有	10	<0.0003 <0.0003 <0.0003	<0.005 <0.005 <0.005	<0.01 <0.01 <0.01	<0.005 <0.005 <0.005	<0.002 <0.002 <0.002	<0.004 <0.004 <0.004	1.0 1.2 1.1	0.08 0.10 0.09	<0.04 <0.04 <0.04
31	都留市つる	無	50	<0.0003 <0.0003 <0.0003	<0.005 <0.005 <0.005	0.01 0.01 0.01	<0.005 <0.005 <0.005	<0.002 <0.002 <0.002	<0.004 <0.004 <0.004	1.4 1.4 1.4	0.08 0.10 0.09	<0.04 <0.04 <0.04
32	富士河口湖町精進	有	33	<0.0003 <0.0003 <0.0003	<0.005 <0.005 <0.005	<0.01 <0.01 <0.01	<0.005 <0.005 <0.005	<0.002 <0.002 <0.002	<0.004 <0.004 <0.004	1.6 1.7 1.7	<0.05 <0.05 0.05	<0.04 <0.04 <0.04
33	富士吉田市上吉田	有	130	<0.0003 <0.0003 <0.0003	<0.005 <0.005 <0.005	<0.01 <0.01 <0.01	<0.005 <0.005 <0.005	<0.002 <0.002 <0.002	<0.004 <0.004 <0.004	0.15 <0.04 0.10	0.45 0.73 0.59	<0.04 <0.04 <0.04
34	南部町南部	有	51.8	<0.0003 <0.0003 <0.0003	<0.005 <0.005 <0.005	<0.01 <0.01 <0.01	<0.005 <0.005 <0.005	<0.002 <0.002 <0.002	<0.004 <0.004 <0.004	0.59 0.80 0.70	0.08 0.08 0.08	0.13 0.12 0.13
35	甲府市千塚	無	不明	<0.0003 <0.0003 <0.0003	<0.005 <0.005 <0.005	<0.01 <0.01 <0.01	<0.005 <0.005 <0.005	<0.002 <0.002 <0.002	<0.004 <0.004 <0.004	1.9 1.9 1.9	0.07 0.08 0.08	<0.04 <0.04 <0.04
36	甲府市美咲	無	5	<0.0003 <0.0003 <0.0003	<0.005 <0.005 <0.005	<0.01 <0.01 <0.01	<0.005 <0.005 <0.005	<0.002 <0.002 <0.002	0.009 <0.004 0.007	0.94 1.3 1.3	0.11 0.12 0.12	<0.04 0.06 0.05
37	甲府市富竹	無	不明	<0.0003 <0.0003 <0.0003	<0.005 <0.005 <0.005	<0.01 <0.01 <0.01	<0.005 <0.005 <0.005	<0.002 <0.002 <0.002	<0.004 <0.004 <0.004	2.1 2.0 2.1	0.11 0.10 0.11	<0.04 <0.04 <0.04
38	甲府市高畑	無	30~40	<0.0003 <0.0003 <0.0003	<0.005 <0.005 <0.005	<0.01 <0.01 <0.01	<0.005 <0.005 <0.005	<0.002 <0.002 <0.002	<0.004 <0.004 <0.004	1.7 2.0 1.9	0.16 0.13 0.15	0.10 0.08 0.09
39	甲府市徳行	無	不明	<0.0003 <0.0003 <0.0003	<0.005 <0.005 <0.005	<0.01 <0.01 <0.01	<0.005 <0.005 <0.005	<0.002 <0.002 <0.002	<0.004 <0.004 <0.004	<0.04 <0.04 <0.04	0.07 0.07 0.07	<0.04 <0.04 <0.04
40	甲府市高畑	無	7	<0.0003 <0.0003 <0.0003	<0.005 <0.005 <0.005	<0.01 <0.01 <0.01	<0.005 <0.005 <0.005	<0.002 <0.002 <0.002	<0.004 <0.004 <0.004	<0.04 <0.04 <0.04	0.12 0.12 0.12	0.07 0.08 0.08
41	甲府市山宮町	無	60	<0.0003 <0.0003 <0.0003	<0.005 <0.005 <0.005	<0.01 <0.01 <0.01	<0.005 <0.005 <0.005	<0.002 <0.002 <0.002	<0.004 <0.004 <0.004	0.47 0.65 0.56	0.23 0.24 0.24	0.05 0.05 0.05
42	甲府市善光寺町	無	不明	<0.0003 <0.0003 <0.0003	<0.005 <0.005 0.005	<0.01 <0.01 <0.01	<0.005 <0.005 <0.005	<0.002 <0.002 <0.002	<0.004 <0.004 <0.004	1.7		

⑩ 地下水水質測定結果(概況調査・ローリング(要監視項目)):29井戸

井戸番号	井戸の所在地	飲用の有無	深度(m)	要監視項目
				全マンガン(mg/L)
				指針値 0.2
1	北杜市大泉町西井出	有	85	<0.02
2	北杜市白州町台ヶ原	有	46	0.12
3	北杜市武川町三吹	無	18.9	<0.02
4	北杜市明野町上手	有	60	<0.02
5	丹波山村	無	湧水	<0.02
6	山梨市牧丘町西保中	無	2	0.05
7	山梨市牧丘町隼	無	5.5	<0.02
8	甲斐市龍地	無	10	0.02
9	笛吹市一宮町南野呂	無	50	<0.02
10	大月市七保町浅川	有	1.2	<0.02
11	南アルプス市上今井	無	10～15	<0.02
12	中央市下河東	無	80	0.37
13	大月市富浜町鳥沢	無	15	<0.02
14	上野原市八ツ沢	無	10	<0.02
15	西桂町小沼	有	32	<0.02
16	市川三郷町岩間	無	不明	<0.02
17	富士河口湖町西湖	無	32	<0.02
18	身延町矢細工	無	湧水	<0.02
19	山中湖村平野	無	不明	<0.02
20	身延町和田	有	不明	<0.02
21	南部町福士	有	40	<0.02
22	甲府市千塚	無	不明	<0.02
23	甲府市美咲	無	5	0.33
24	甲府市富竹	無	不明	<0.02
25	甲府市高畑	無	30～40	<0.02
26	甲府市徳行	無	不明	0.29
27	甲府市高畑	無	7	0.60
28	甲府市山宮町	無	60	<0.02
29	甲府市善光寺町	無	不明	<0.02

※測定項目のうち、指針値を超過した項目のみを表示。

※No1～21の井戸については山梨県が、No22～29の井戸については甲府市が調査を実施した。

 : 指針値超過

⑪ 地下水水質測定結果(概況調査・定点):11井戸

井戸番号	井戸の所在地	飲用の有無	深度(m)	環 境 基 準 項 目 (mg/L)											
				全シアン		鉛		六価クロム		砒 素		ジクロロメタン		クロロエチレン	
				検出されないこと		基準値 0.01		基準値 0.02		基準値 0.01		基準値 0.02		基準値 0.002	
T-1	都留市田原	無	70	-	-	-	-	<0.01	<0.01	<0.005	<0.005	-	-	-	-
				-		-		<0.01		<0.005		-		-	
T-3	忍野村忍草	有	50	-	-	-	-	-	-	-	-	<0.002	<0.002	-	-
				-		-		-		-		<0.002		-	
T-4	都留市四日市場	無	不明	-	-	-	-	-	-	-	-	-	-	<0.0002	<0.0002
				-		-		-		-		-		<0.0002	
T-5	韭崎市清哲町①	有	100	-	-	<0.005	<0.005	-	-	-	-	-	-	-	-
				-		<0.005		-		-		-		-	
T-6	韭崎市清哲町②	有	50	-	-	<0.005	<0.005	-	-	-	-	-	-	-	-
				-		<0.005		-		-		-		-	
T-7	韭崎市上祖母石	有	30	-	-	<0.005	<0.005	-	-	-	-	-	-	-	-
				-		<0.005		-		-		-		-	
T-8	中央市大田和	有	33	-	-	-	-	-	-	-	-	-	-	<0.0002	<0.0002
				-		-		-		-		-		<0.0002	
T-9	中央市極楽寺	無	80	-	-	-	-	-	-	-	-	-	-	-	-
				-		-		-		-		-		-	
T-11	南アルプス市藤田	無	43	-	-	-	-	-	-	-	-	-	-	<0.0002	<0.0002
				-		-		-		-		-		<0.0002	
T-12	昭和町清水新居	無	不明	不検出	不検出	-	-	-	-	-	-	-	-	-	-
				不検出		-		-		-		-		-	
T-13	甲州市塩山上於曾	無	50	-	-	-	-	-	-	-	-	-	-	<0.0002	<0.0002
				-		-		-		-		-		<0.0002	

井戸番号	井戸の所在地	飲用の有無	深度(m)	環 境 基 準 項 目 (mg/L)									
				1, 1-ジクロロエチレン		1, 2-ジクロロエチレン		トリクロロエチレン		テトラクロロエチレン		ふっ素	
				基準値 0.1		基準値 0.04		基準値 0.01		基準値 0.01		基準値 0.8	
T-1	都留市田原	無	70	-	-	-	-	-	-	-	-	-	-
				-		-		-		-		-	
T-3	忍野村忍草	有	50	-	-	-	-	-	-	-	-	-	-
				-		-		-		-		-	
T-4	都留市四日市場	無	不明	<0.002	<0.002	<0.004	<0.004	<0.001	<0.001	<0.0005	<0.0005	-	-
				<0.002		<0.004		<0.001		<0.0005		-	
T-5	韭崎市清哲町①	有	100	-	-	-	-	-	-	-	-	-	-
				-		-		-		-		-	
T-6	韭崎市清哲町②	有	50	-	-	-	-	-	-	-	-	-	-
				-		-		-		-		-	
T-7	韭崎市上祖母石	有	30	-	-	-	-	-	-	-	-	-	-
				-		-		-		-		-	
T-8	中央市大田和	有	33	<0.002	<0.002	<0.004	<0.004	<0.001	<0.001	<0.0005	<0.0005	0.07	0.07
				<0.002		<0.004		<0.001		<0.0005		0.07	
T-9	中央市極楽寺	無	80	-	-	-	-	-	-	-	-	0.28	0.29
				-		-		-		-		0.29	
T-11	南アルプス市藤田	無	43	<0.002	<0.002	<0.004	<0.004	<0.001	<0.001	<0.0005	<0.0005	0.08	0.08
				<0.002		<0.004		<0.001		<0.0005		0.08	
T-12	昭和町清水新居	無	不明	-	-	-	-	-	-	-	-	-	-
				-		-		-		-		-	
T-13	甲州市塩山上於曾	無	50	<0.002	<0.002	<0.004	<0.004	<0.001	<0.001	<0.0005	<0.0005	-	-
				<0.002		<0.004		<0.001		<0.0005		-	

※ 「-」は測定していない。

※ 凡例: 1回目 2回目
年間平均値

 :環境基準超過

⑫ 地下水水質測定結果(継続監視調査):39井戸

井戸番号	井戸の所在地	飲用の有無	深度(m) (ストレーナー)	環 境 基 準 項 目 (mg/L)									要監視項目 (ng/L)	
				砒 素	1, 1-ジクロロエチレン	1, 2-ジクロロエチレン	1, 1, 1-トリクロロエタン	トリクロロエチレン	テトラクロロエチレン	硝酸性窒素 及び 亜硝酸性窒素	ふっ素	ほう素	ペルフルオロオクタンスルホン酸及びペルフルオロオクタン酸(PFOS及びPFOA)	
				基準値 0.01	基準値 0.1	基準値 0.04	基準値 1	基準値 0.01	基準値 0.01	基準値 10	基準値 0.8	基準値 1	指針値 50	
1	北杜市長坂町大八田	無	110(66)	—	0.013	<0.004	0.0005	0.011	0.0043	—	—	—	—	
2	北杜市長坂町長坂上条	無	13	—	<0.002	<0.004	<0.0005	<0.001	0.0013	—	—	—	—	
3	笛吹市石和町市部	無	85(30)	0.039	—	—	—	—	—	—	—	—	—	
4	昭和町西条新田	無	10	—	<0.002	<0.004	<0.0005	<0.001	0.0071	—	—	—	—	
5	昭和町築地新居	無	10	—	<0.002	<0.004	<0.0005	<0.001	0.0047	—	—	—	—	
6	富士川町青柳町	無	10	—	<0.002	<0.004	0.0015	<0.001	0.0086	—	—	—	—	
7	大月市初狩町	無	6.5(6.5)	—	<0.002	0.021	<0.0005	0.001	<0.0005	—	—	—	—	
8	昭和町築地新居	有	10	—	<0.002	<0.004	<0.0005	<0.001	<0.0005	—	—	—	—	
9	昭和町飯喰	無	3	—	<0.002	<0.004	<0.0005	<0.001	0.0084	—	—	—	—	
10	昭和町飯喰	無	6	—	<0.002	<0.004	<0.0005	<0.001	0.0062	—	—	—	—	
11	北杜市高根町箕輪	無	5	—	—	—	—	—	—	8.3	—	—	—	
12	南アルプス市十五所	無	5	—	—	—	—	—	—	6.9	—	—	—	
13	笛吹市御坂町八千蔵	無	100	—	—	—	—	—	—	7.2	—	—	—	
14	笛吹市石和町川中島	無	80	—	—	—	—	—	—	9.2	—	—	—	
15	南アルプス市小笠原	無	4(2~3)	—	<0.002	<0.004	<0.0005	<0.001	0.012	—	—	—	—	
16	笛吹市八代町南	無	120(100~110)	—	—	—	—	—	—	10	—	—	—	
17	笛吹市境川町藤壘	無	10(9.5)	—	—	—	—	—	—	8.7	—	—	—	
18	上野原市大野	有	15(10)	—	—	—	—	—	—	17 12 15	—	—	—	
19	北杜市長坂町長坂上条	無	湧水	—	<0.002	<0.004	<0.0005	<0.001	0.048	—	—	—	—	
20	山梨市牧丘町城古寺	有	60	—	—	—	—	—	—	9.0	—	—	—	
21	笛吹市八代町南	無	20	—	—	—	—	—	—	8.2	—	—	—	
22	上野原市大柵	無	15(12)	—	—	—	—	—	—	9.2	—	—	—	
23	南部町本郷	無	4	—	—	—	—	—	—	9.4	—	—	—	
24	甲州市勝沼町藤井	無	13(12)	—	—	—	—	—	—	0.98	—	—	—	
25	北杜市高根町箕輪	無	120(80)	—	—	—	—	—	—	9.7	—	—	—	
26	北杜市須玉町下津金	無	86(80)	0.013	—	—	—	—	—	—	—	—	—	
27	南アルプス市西野	無	2(2)	—	—	—	—	—	—	8.3	—	—	—	
28	甲斐市篠原	無	25(25)	—	<0.002	<0.004	<0.0005	<0.001	0.0093	—	—	—	—	
29	甲斐市宇津谷	無	不明	—	—	—	—	—	—	13	—	—	—	
30	都留市古川渡	無	30(30)	—	<0.002	<0.004	<0.0005	<0.001	0.0079	—	—	—	—	
31	甲州市塩山上於曾	無	8	—	—	—	—	—	—	—	—	—	100	
32	笛吹市一宮町上矢作	無	30	—	—	—	—	—	—	—	—	—	49	
33	甲府市下向山町	無	不明	—	—	—	—	—	—	11	<0.05	—	—	
34	甲府市国玉町	無	21	—	—	—	—	—	—	—	1.1	—	—	
35	甲府市古関町	無	100	0.019	—	—	—	—	—	—	—	—	—	
36	甲府市右左口町	無	10	—	—	—	—	—	—	18	—	—	—	
37	甲府市中小河原町	無	8.5	0.017	—	—	—	—	—	—	—	—	—	
38	甲府市桜井町	無	80	—	—	—	—	—	—	<0.04	1.3	2.2	—	
39	甲府市音羽町	無	30	—	—	—	—	—	—	<0.04	4.3 3.4 3.9	—	—	

※測定項目のうち、検出された項目のみ表示。

※No1~32の井戸については山梨県が、No33~39の井戸については甲府市が調査を実施した。

※「—」は測定していない。

※凡例:

測定結果

1回目	2回目
年間平均値	

環境基準値又は指針値超過

⑬ 地下水水質測定結果(汚染井戸周辺地区調査)

1 笛吹市一宮町南野呂

井戸番号	井戸の所在地	飲用の有無	深度(m)	硝酸性窒素及び亜硝酸性窒素
				基準値 10mg/L
1	笛吹市一宮町南野呂(汚染井戸)	無	50	10 mg/L
2	甲州市勝沼町下岩崎	無	70	6.0 mg/L

※令和6年度に実施した概況調査(ローリング調査)で硝酸性窒素及び亜硝酸性窒素が環境基準を超過した井戸の周辺地区調査。

2 甲斐市龍地


井戸番号	井戸の所在地	飲用の有無	深度(m)	鉛
				基準値 0.01 mg/L
1	甲斐市龍地(汚染井戸)	無	10	<0.005 mg/L
2	甲斐市天狗沢	有	12	<0.005 mg/L
3	甲斐市龍地	無	不明	<0.005 mg/L
4	甲斐市龍地	有	不明	<0.005 mg/L
5	甲斐市天狗沢	無	50	<0.005 mg/L
6	甲斐市天狗沢	有	30	<0.005 mg/L
7	甲斐市中下条	有	47	<0.005 mg/L
8	甲斐市中下条	無	不明	<0.005 mg/L
9	甲斐市中下条	無	50	<0.005 mg/L
10	甲斐市龍地	無	4	<0.005 mg/L
11	甲斐市天狗沢	有	50	<0.005 mg/L
12	甲斐市天狗沢	無	不明	<0.005 mg/L
13	甲斐市天狗沢	無	50	<0.005 mg/L
14	甲斐市龍地	無	3.5	<0.005 mg/L

※令和6年度に実施した概況調査(ローリング調査)で鉛が環境基準を超過した井戸の周辺地区調査。

3 韮崎市円野町下円井

井戸 番号	井戸の所在地	飲 用 の 有 無	深 度 (m)	全マンガン
				指針値 0.2 mg/L
1	韮崎市円野町下円井(汚染井戸)	有	3	0.03 mg/L
2	韮崎市円野町下円井	無	不明	<0.02 mg/L
3	韮崎市円野町下円井	無	25	0.03 mg/L
4	韮崎市円野町下円井	無	19.1	1.0 mg/L

※令和5年度に実施した概況調査(ローリング調査)で全マンガンが指針値を超過した井戸(0.22 mg/L)の周辺地区調査。

 : 指針値超過