

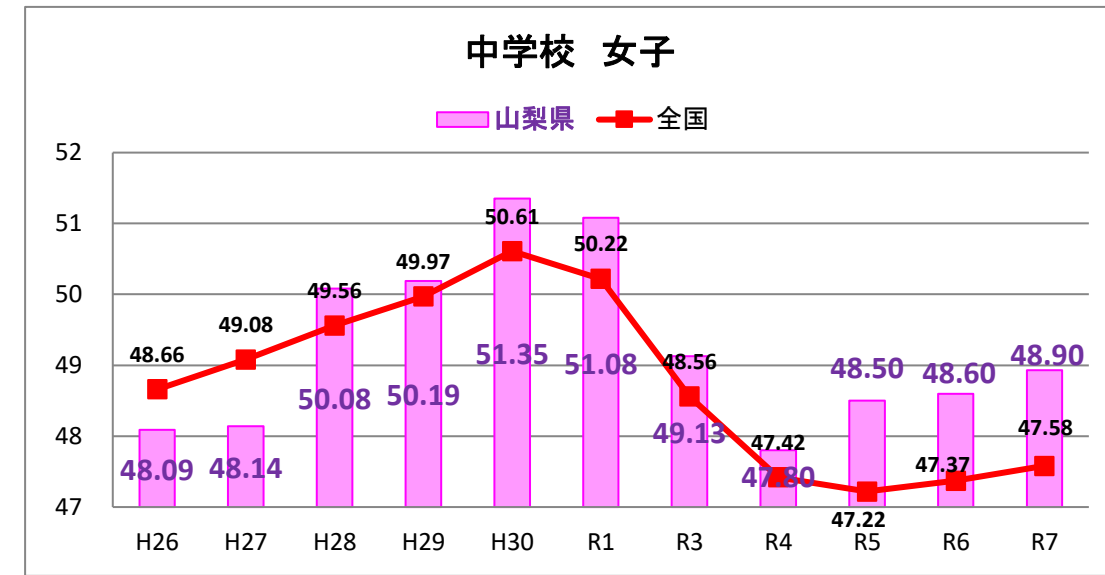
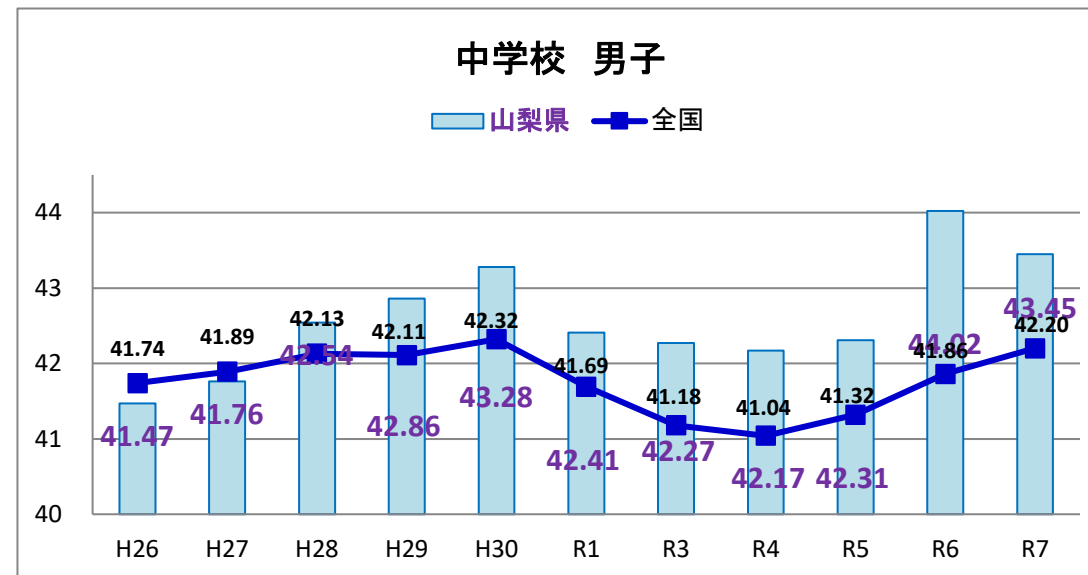
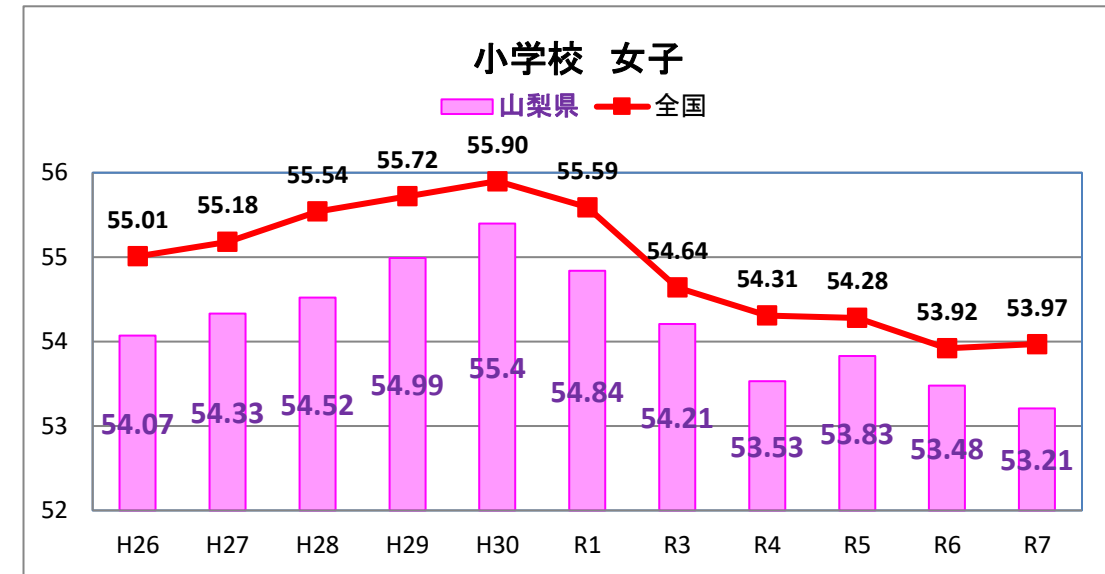
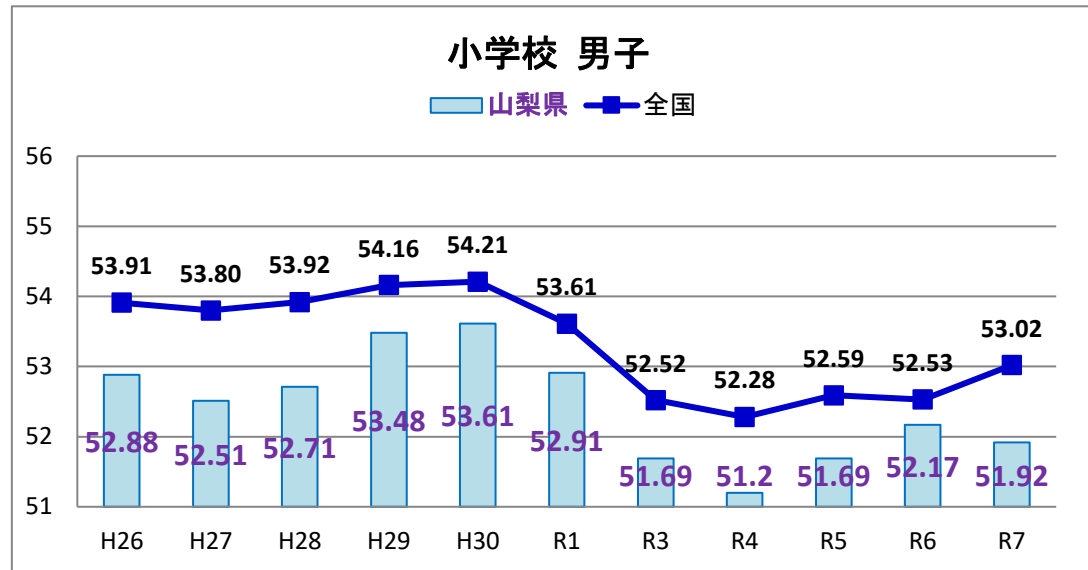
平成26年度～令和7年度 全国体力・運動能力、運動習慣等調査

調査結果の推移

山梨県教育庁保健体育課
(令和7年度スポーツ庁データより作成)

体力合計点の推移

R7全国体力・運動能力、運動習慣等調査

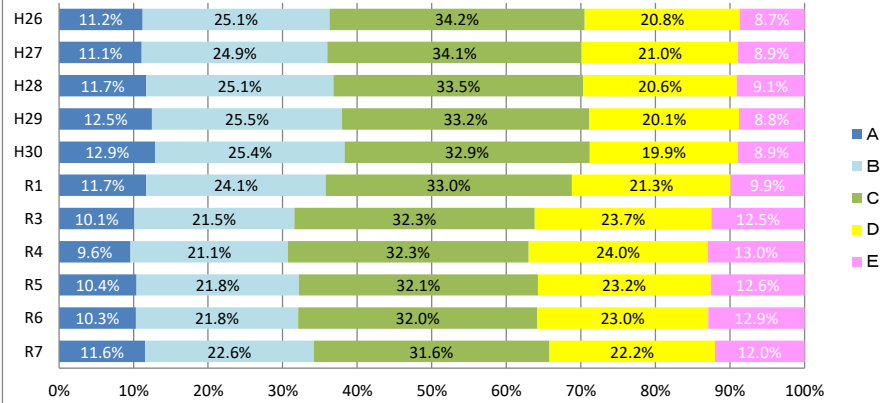


小学校

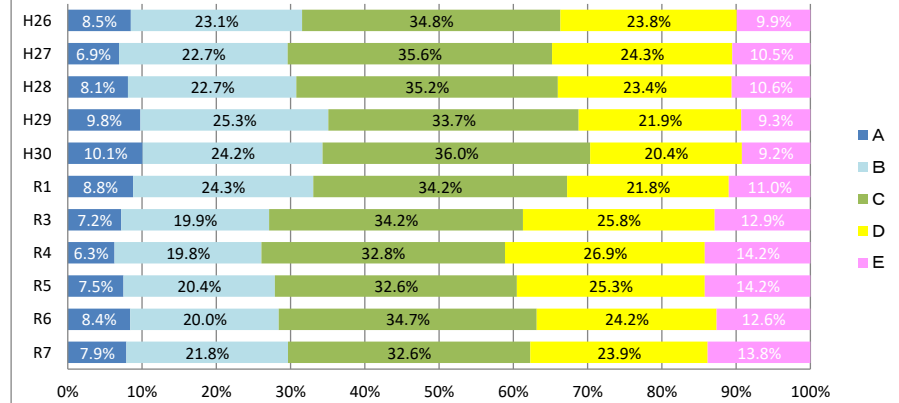
体力総合評価の推移

R7全国体力・運動能力、運動習慣等調査

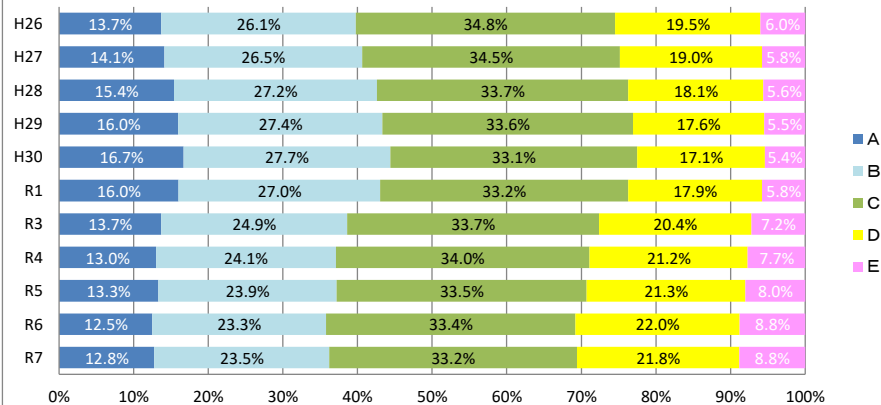
小学校5年 男子(全国)



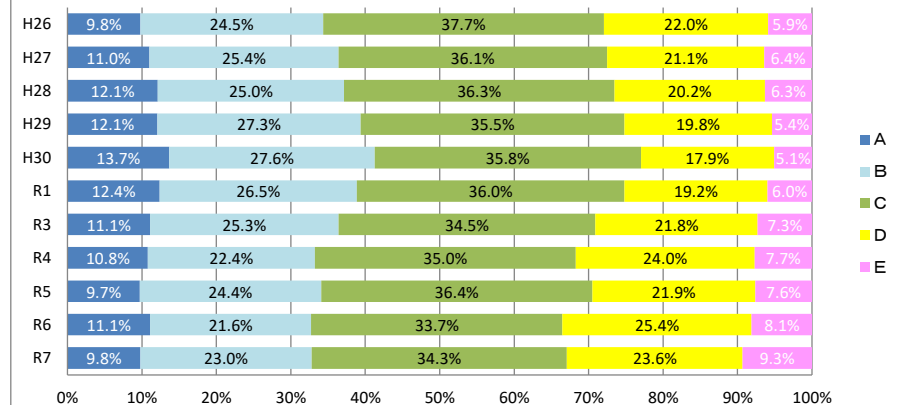
小学校5年 男子(山梨県)



小学校5年 女子(全国)



小学校5年 女子(山梨県)

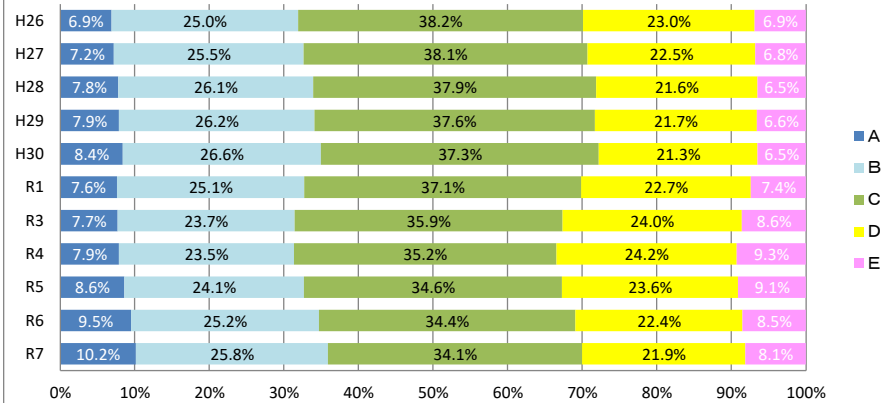


中学校

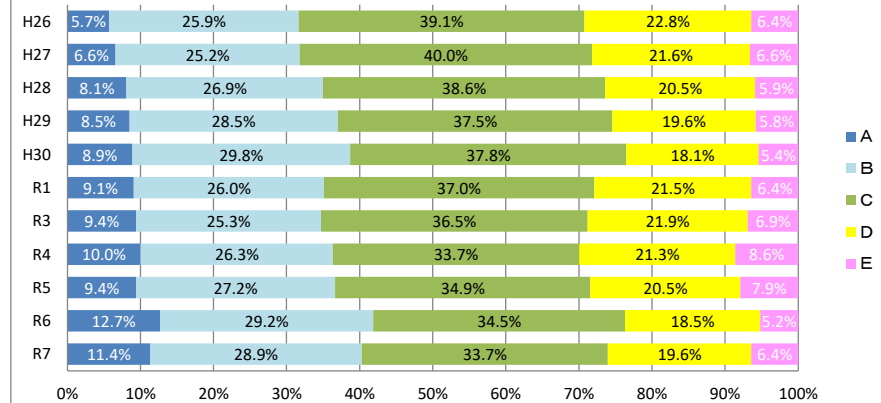
体力総合評価の推移

R7全国体力・運動能力、運動習慣等調査

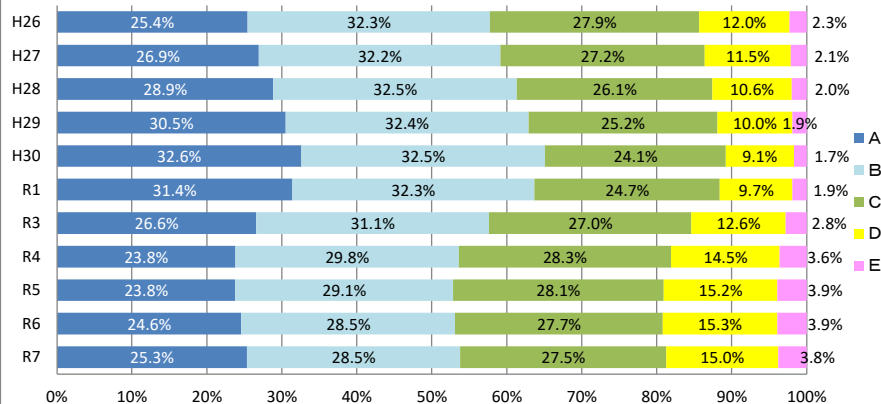
中学校2年 男子(全国)



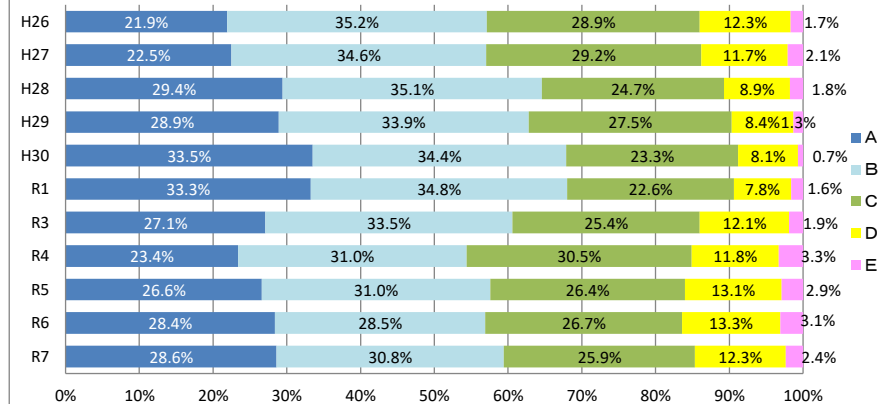
中学校2年 男子(山梨県)



中学校2年 女子(全国)



中学校2年 女子(山梨県)

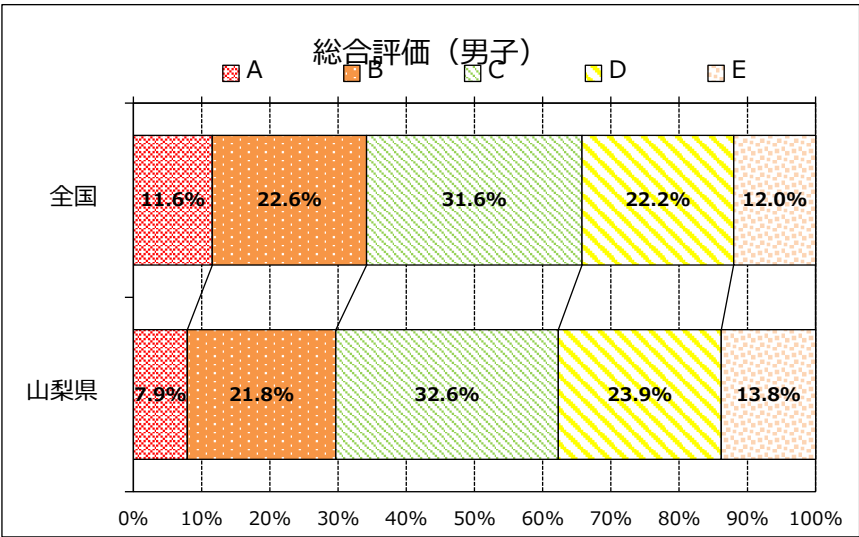
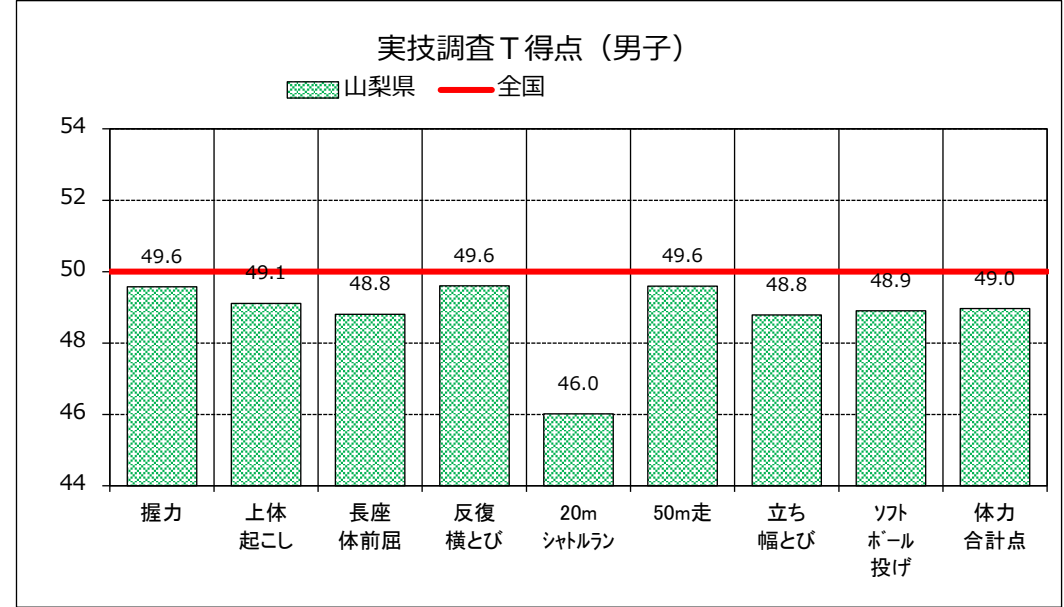


令和7年度 全国体力・運動能力、運動習慣等調査結果データ

小学校 5年男子	握力(kg)				上体起こし(回)				長座体前屈(cm)				反復横とび(点)			
	標本数	平均値	標準偏差	T得点	標本数	平均値	標準偏差	T得点	標本数	平均値	標準偏差	T得点	標本数	平均値	標準偏差	T得点
全国	437,487	15.96	3.90	50.0	446,285	19.46	6.20	50.0	444,562	33.88	8.96	50.0	444,493	40.89	8.51	50.0
山梨県	2,744	15.83	3.93	49.6	2,759	19.11	6.15	49.1	2,777	33.07	8.29	48.8	2,729	40.56	7.93	49.6

小学校 5年男子	20mシャトルラン(回)				50m走(秒)				立ち幅とび(cm)			
	標本数	平均値	標準偏差	T得点	標本数	平均値	標準偏差	T得点	標本数	平均値	標準偏差	T得点
全国	441,149	47.94	21.29	50.0	436,899	9.46	1.11	50.0	439,063	150.93	25.07	50.0
山梨県	2,647	44.12	20.57	46.0	2,742	9.54	1.16	49.6	2,726	147.26	25.38	48.8

小学校 5年男子	ソフトボール投げ(m)				体力合計点(点)				総合評価(%)					
	標本数	平均値	標準偏差	T得点	標本数	平均値	標準偏差	T得点	標本数	A	B	C	D	E
全国	436,806	21.06	8.35	50.0	386,313	53.02	9.66	50.0	386,313	11.6%	22.6%	31.6%	22.2%	12.0%
山梨県	2,737	20.60	7.89	48.9	2,352	51.92	9.33	49.0	2,352	7.9%	21.8%	32.6%	23.9%	13.8%

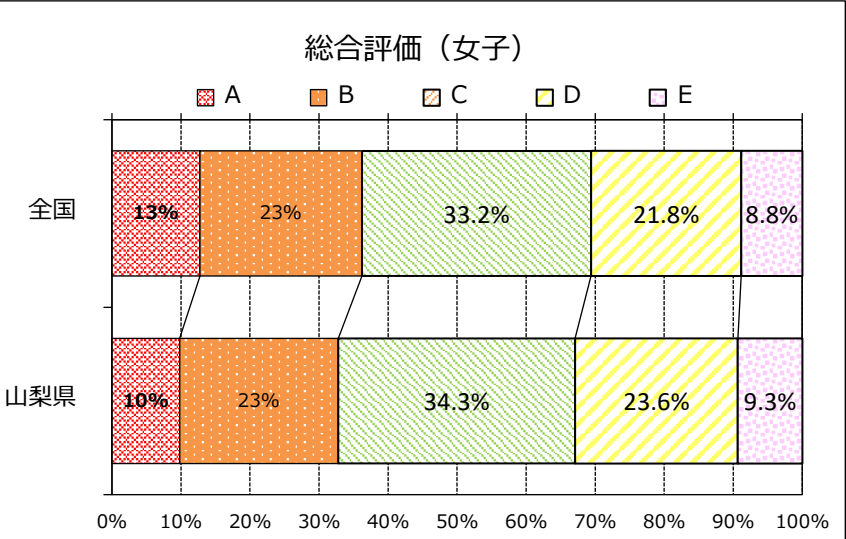
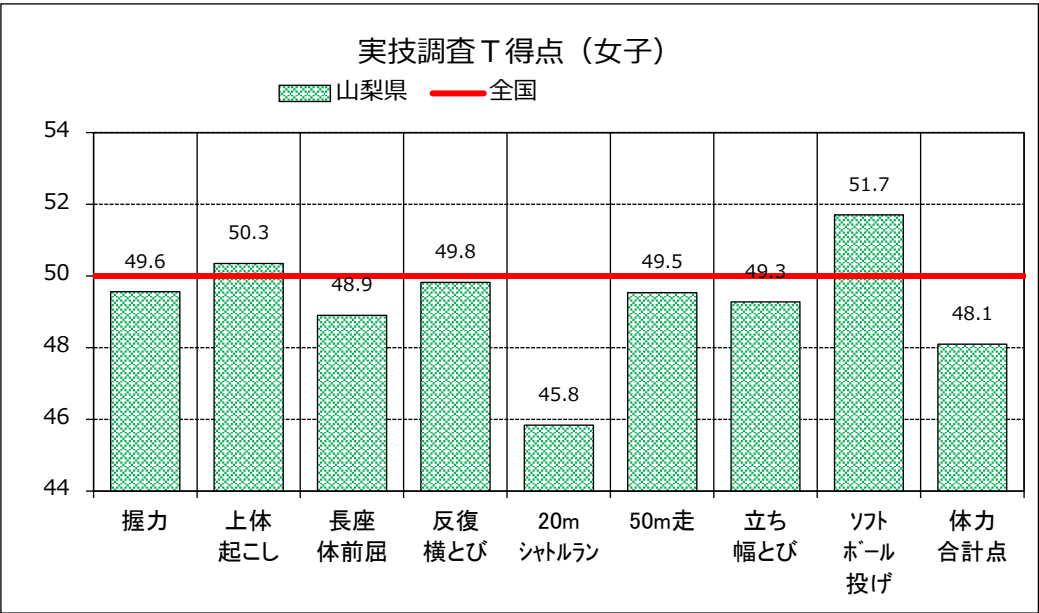


令和7年度 全国体力・運動能力、運動習慣等調査結果データ

小学校 5年女子	握力(kg)				上体起こし(回)				長座体前屈(cm)				反復横とび(点)			
	標本数	平均値	標準偏差	T得点	標本数	平均値	標準偏差	T得点	標本数	平均値	標準偏差	T得点	標本数	平均値	標準偏差	T得点
全国	425,886	15.61	3.87	50.0	433,171	18.36	5.65	50.0	432,320	38.15	9.20	50.0	431,618	38.70	7.59	50.0
山梨県	2,621	15.47	3.84	49.6	2,623	18.49	5.75	50.3	2,649	37.32	8.87	48.9	2,613	38.57	7.26	49.8

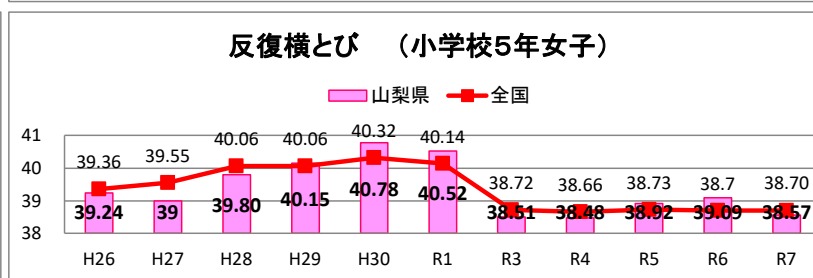
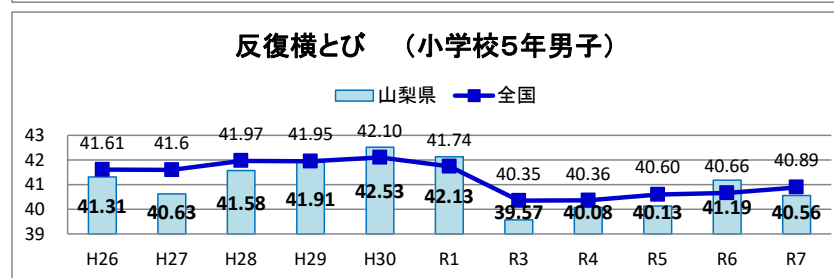
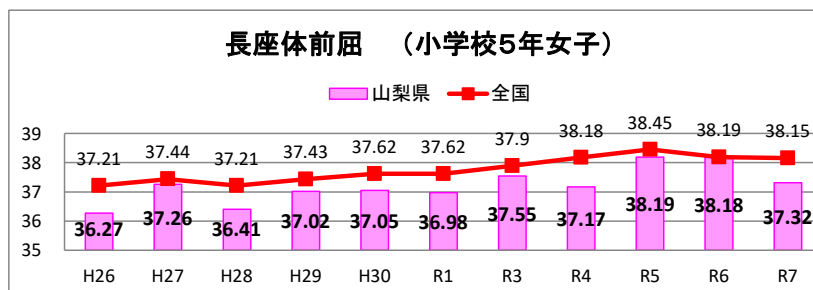
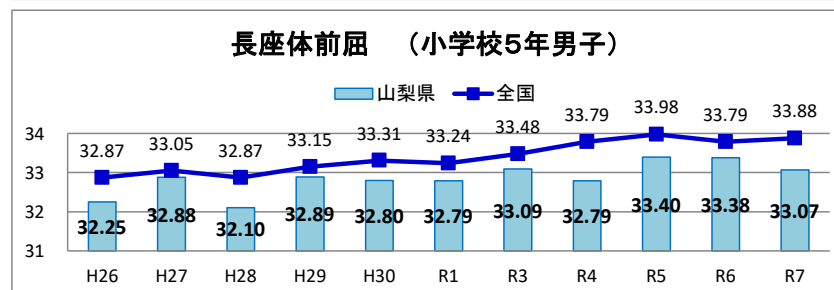
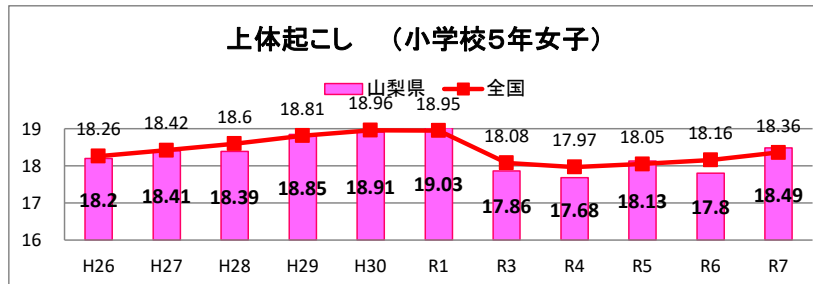
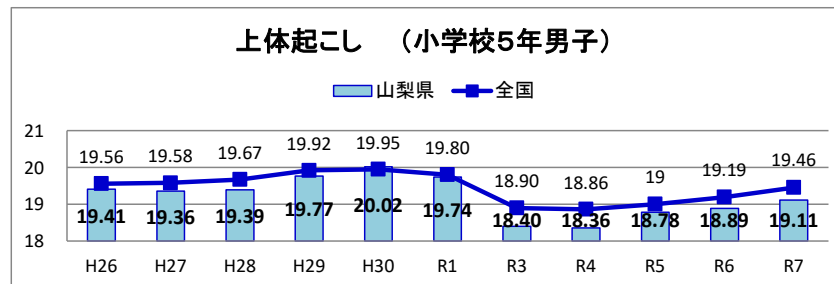
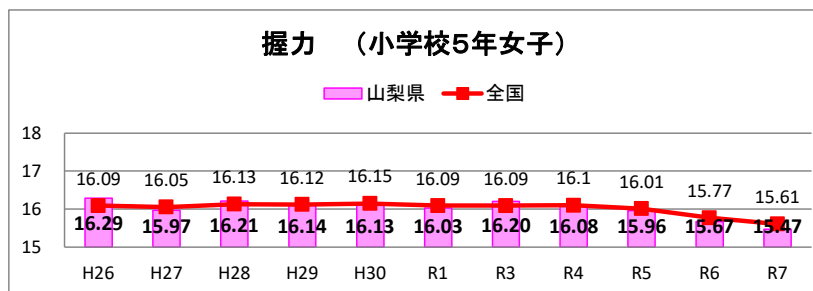
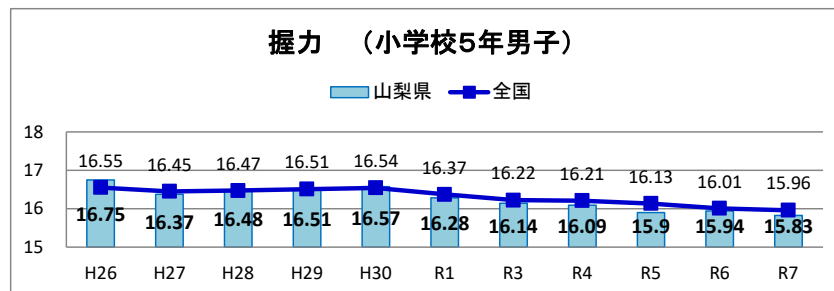
小学校 5年女子	20mシャトルラン(回)				50m走(秒)				立ち幅とび(cm)			
	標本数	平均値	標準偏差	T得点	標本数	平均値	標準偏差	T得点	標本数	平均値	標準偏差	T得点
全国	428,006	36.85	16.05	50.0	424,274	9.77	0.99	50.0	426,676	142.34	24.24	50.0
山梨県	2,552	33.79	14.96	45.8	2,629	9.86	0.99	49.5	2,623	140.29	23.57	49.3

小学校 5年女子	ソフトボール投げ(m)				体力合計点(点)				総合評価(%)					
	標本数	平均値	標準偏差	T得点	標本数	平均値	標準偏差	T得点	標本数	A	B	C	D	E
全国	425,169	13.11	4.76	50.0	380,132	53.97	9.11	50.0	380,132	<div><div></div></div> 12.8%	<div><div></div></div> 23.5%	<div><div></div></div> 33.2%	<div><div></div></div> 21.8%	<div><div></div></div> 8.8%
山梨県	2,603	13.56	4.62	51.7	2,352	51.92	9.33	48.1	2,352	<div><div></div></div> 9.8%	<div><div></div></div> 23.0%	<div><div></div></div> 34.3%	<div><div></div></div> 23.6%	<div><div></div></div> 9.3%



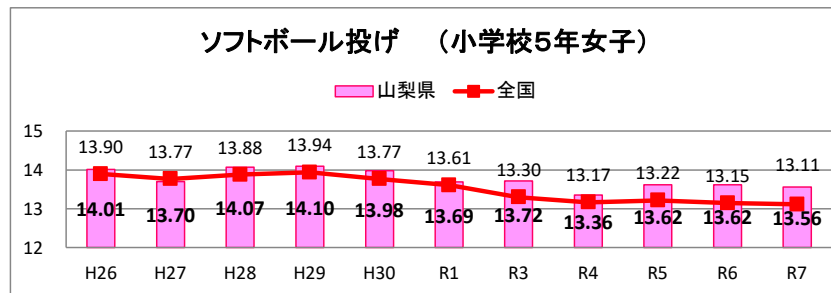
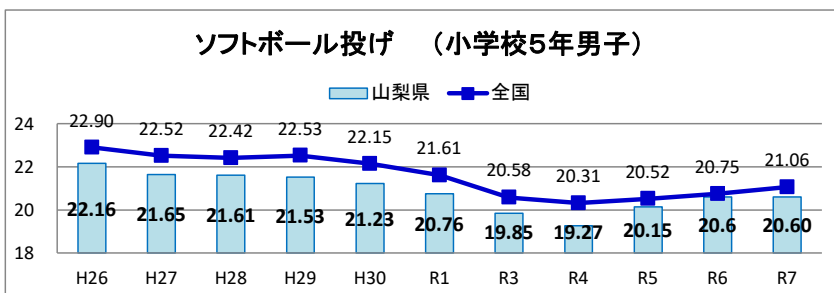
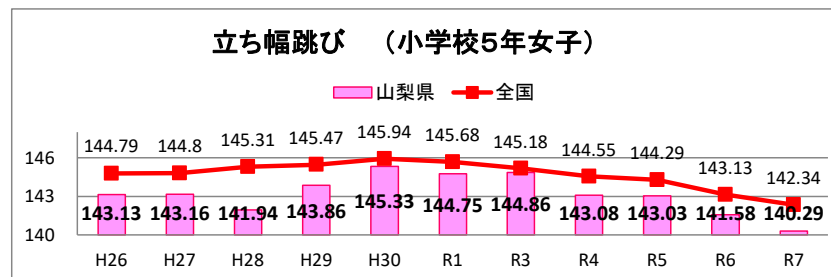
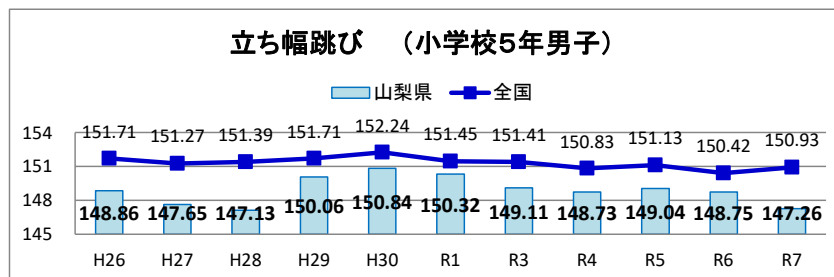
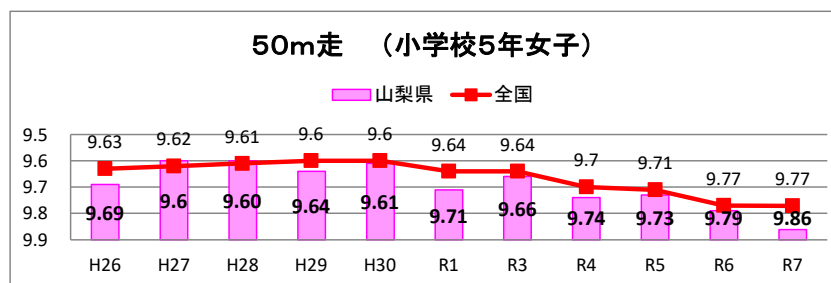
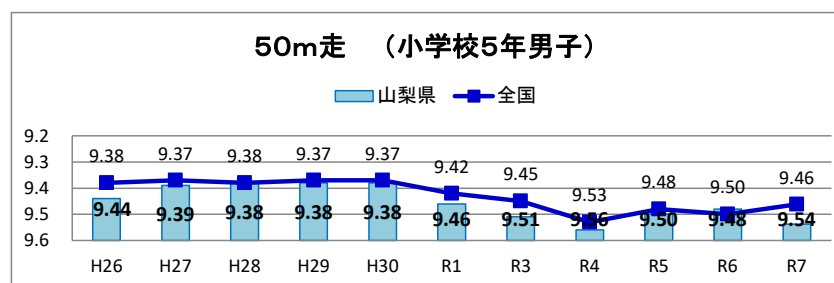
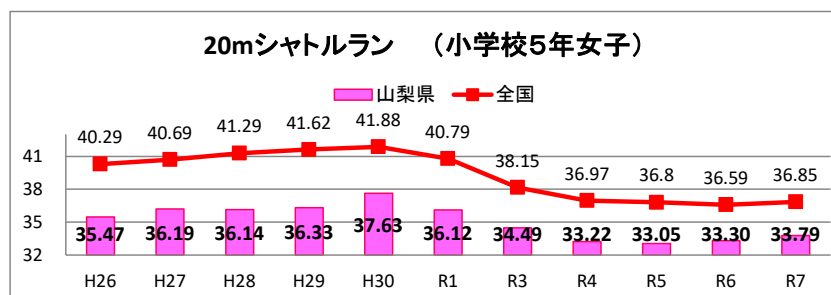
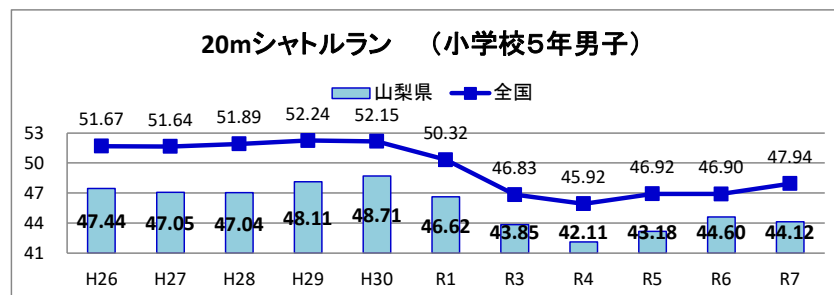
全国と比較した山梨県の実技調査の状況

R7 全国体力・運動能力、運動習慣等調査



全国と比較した山梨県の実技調査の状況

R7 全国体力・運動能力、運動習慣等調査

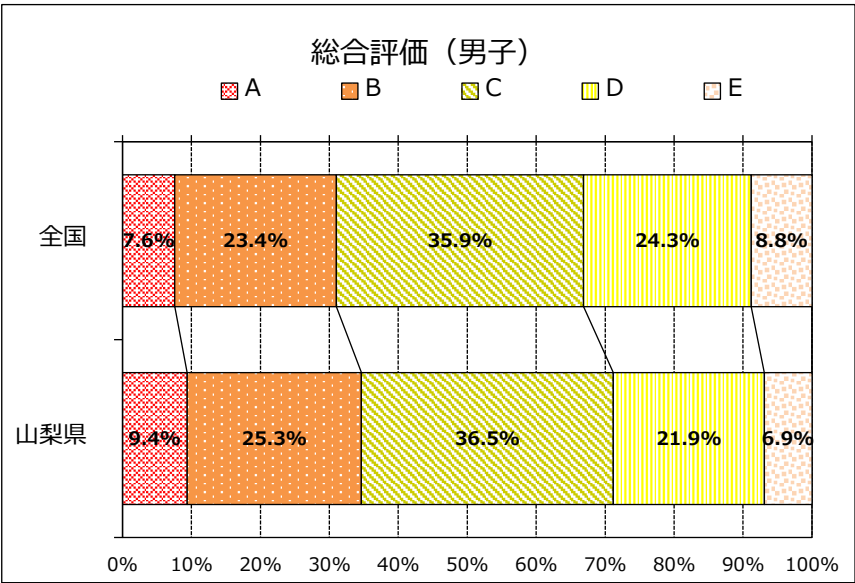
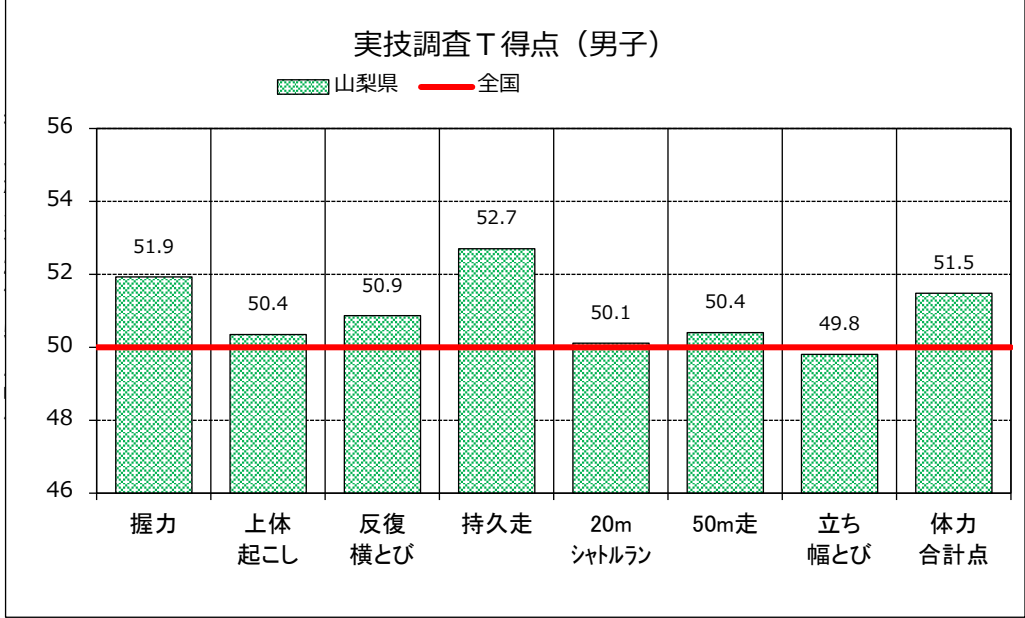


令和7年度 全国体力・運動能力、運動習慣等調査結果データ

中学校 2年男子	握力(kg)				上体起こし(回)				長座体前屈(cm)				反復横とび(点)			
	標本数	平均値	標準偏差	T得点	標本数	平均値	標準偏差	T得点	標本数	平均値	標準偏差	T得点	標本数	平均値	標準偏差	T得点
全国	398,875	28.95	7.37	50.0	402,259	26.09	6.29	50.0	401,332	45.12	11.38	50.0	398,408	51.64	9.37	50.0
山梨県	2,475	30.07	7.61	51.9	2,471	26.28	6.22	50.4	2,486	46.14	11.35	51.1	2,440	52.53	9.31	50.9

中学校 2年男子	持久走(秒)				20mシャトルラン(回)				50m走(秒)				立ち幅とび(cm)			
	標本数	平均値	標準偏差	T得点	標本数	平均値	標準偏差	T得点	標本数	平均値	標準偏差	T得点	標本数	平均値	標準偏差	T得点
全国	133,106	409.25	72.33	50.0	299,357	78.82	25.50	50.0	392,628	8.00	0.94	50.0	394,705	197.51	32.65	50.0
山梨県	33	431.39	99.97	52.7	2,316	78.99	24.90	50.1	2,398	7.93	0.88	50.4	2,436	196.73	34.84	49.8

中学校 2年男子	ハンドボール投げ(m)				体力合計点(点)				総合評価(%)					
	標本数	平均値	標準偏差	T得点	標本数	平均値	標準偏差	T得点	標本数	A	B	C	D	E
全国	377,113	20.74	6.32	50.0	331,238	42.20	10.94	50.0	331,238	<div></div> 10.2%	<div></div> 25.8%	<div></div> 34.1%	<div></div> 21.9%	<div></div> 8.1%
山梨県	2,213	21.26	6.41	51.3	1,901	43.45	10.69	51.5	1,901	<div></div> 11.4%	<div></div> 28.9%	<div></div> 33.7%	<div></div> 19.6%	<div></div> 6.4%

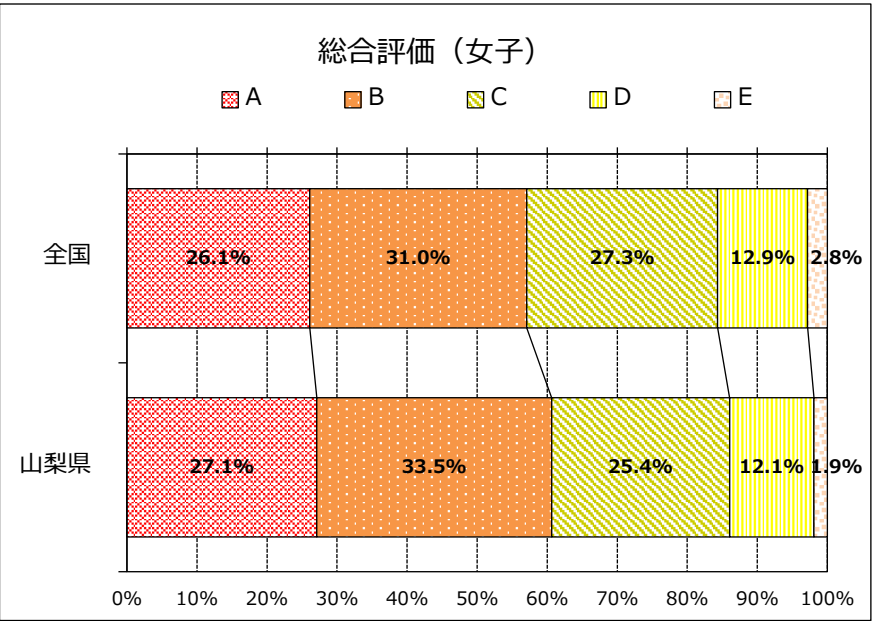
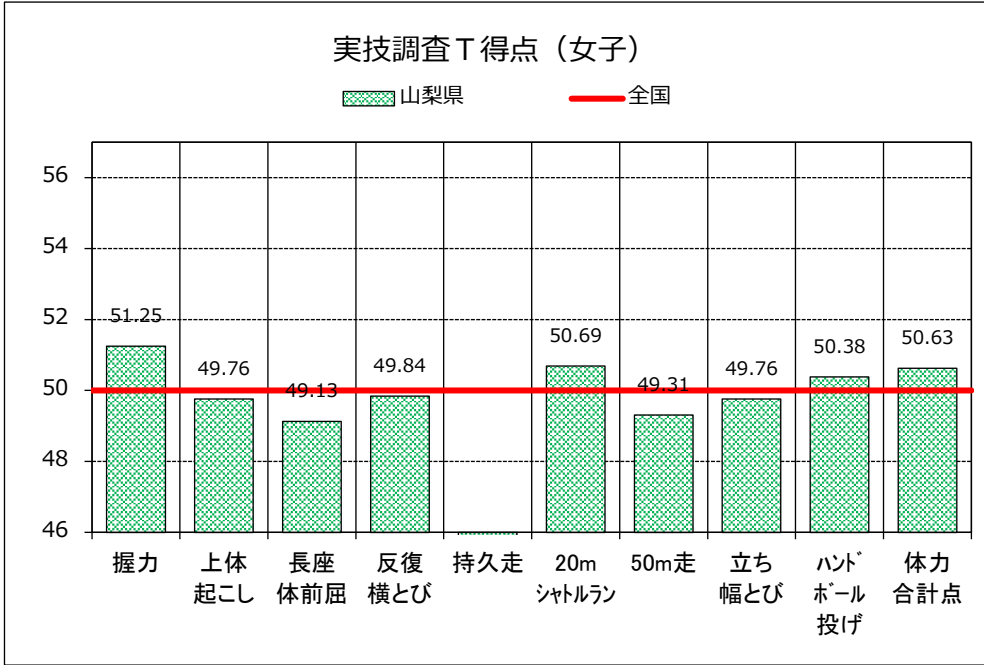


令和7年度 全国体力・運動能力、運動習慣等調査結果データ

中学校 2年女子	握力(kg)				上体起こし(回)				長座体前屈(cm)				反復横とび(点)			
	標本数	平均値	標準偏差	T得点	標本数	平均値	標準偏差	T得点	標本数	平均値	標準偏差	T得点	標本数	平均値	標準偏差	T得点
全国	384,186	23.15	4.77	50.0	386,211	21.70	6.11	50.0	386,444	46.99	10.99	50.0	383,543	45.74	7.85	50.0
山梨県	2,241	23.83	4.84	51.5	2,239	21.87	5.79	50.4	2,248	46.41	10.44	49.4	2,207	46.26	7.59	50.6

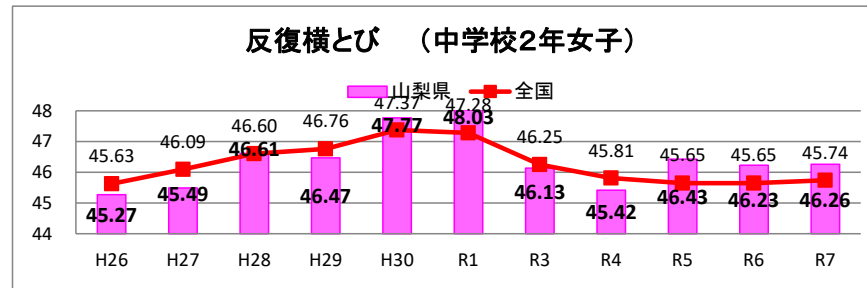
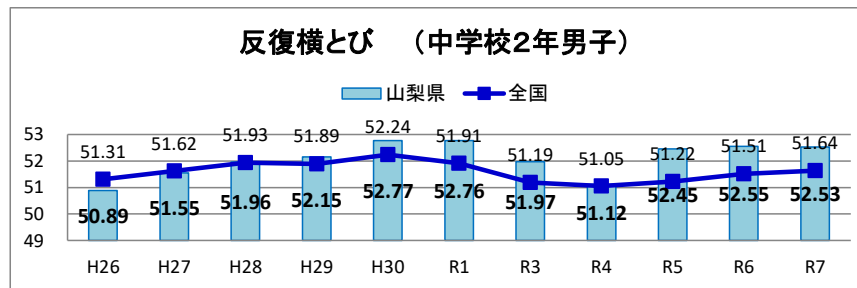
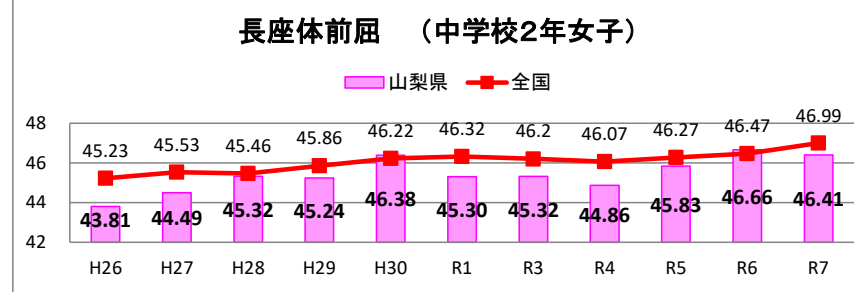
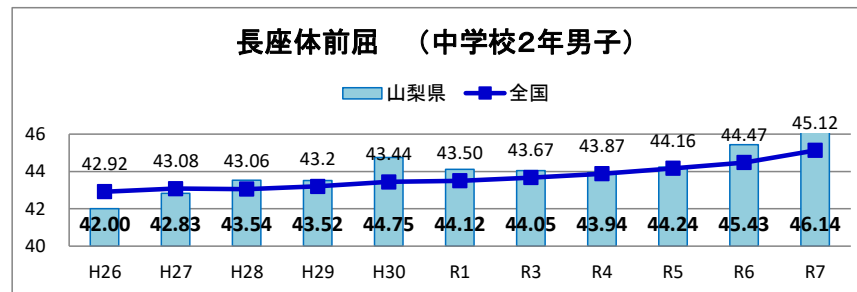
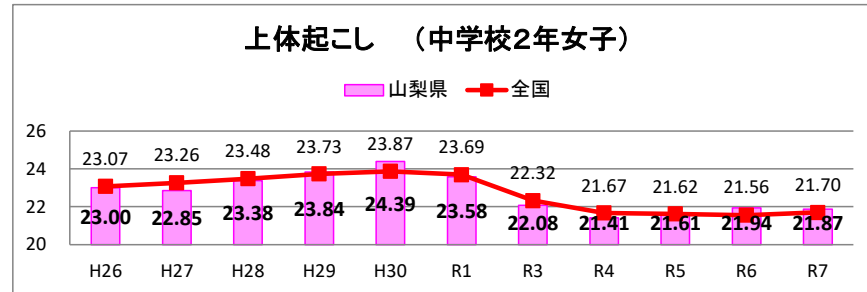
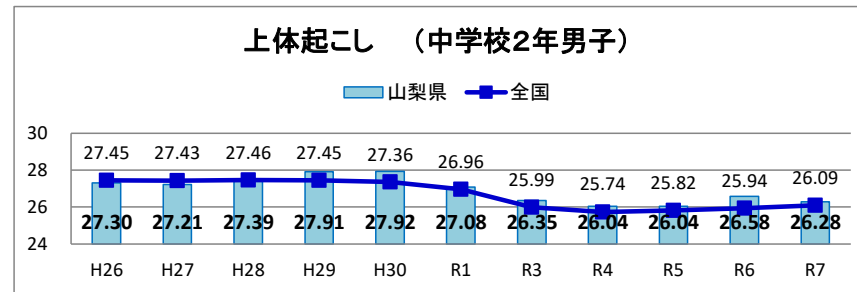
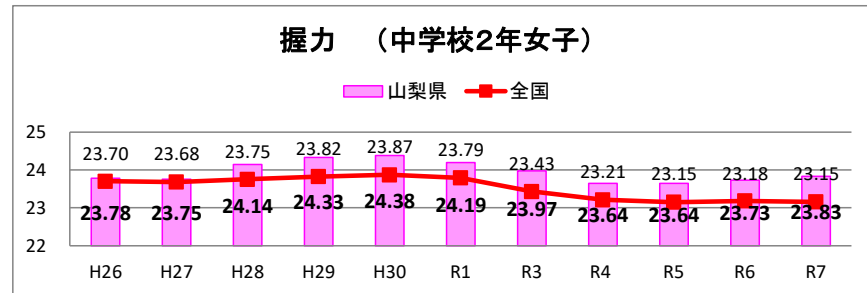
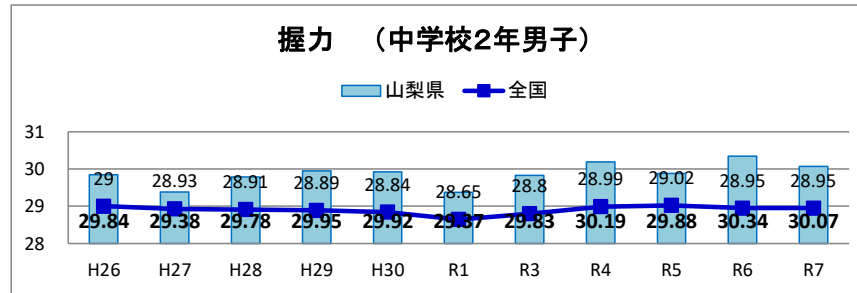
中学校 2年女子	持久走(秒)				20mシャトルラン(回)				50m走(秒)				立ち幅とび(cm)			
	標本数	平均値	標準偏差	T得点	標本数	平均値	標準偏差	T得点	標本数	平均値	標準偏差	T得点	標本数	平均値	標準偏差	T得点
全国	125,315	309.66	51.96	50.0	285,769	50.60	19.64	50.0	375,571	8.97	0.91	50.0	379,693	166.44	28.58	50.0
山梨県	31	298.13	56.72	48.1	2,041	51.23	19.09	50.6	2,160	8.86	0.86	50.6	2,203	167.20	28.33	50.2

中学校 2年女子	ハンドボール投げ(m)				体力合計点(点)				総合評価(%)					
	標本数	平均値	標準偏差	T得点	標本数	平均値	標準偏差	T得点	標本数	A	B	C	D	E
全国	367,801	12.43	4.33	50.0	325,356	47.58	11.86	50.0	325,356	25.3%	28.5%	27.5%	15.0%	3.8%
山梨県	2,030	13.08	4.39	52.6	1,738	48.93	11.40	51.4	1,738	28.6%	30.8%	25.9%	12.3%	2.4%



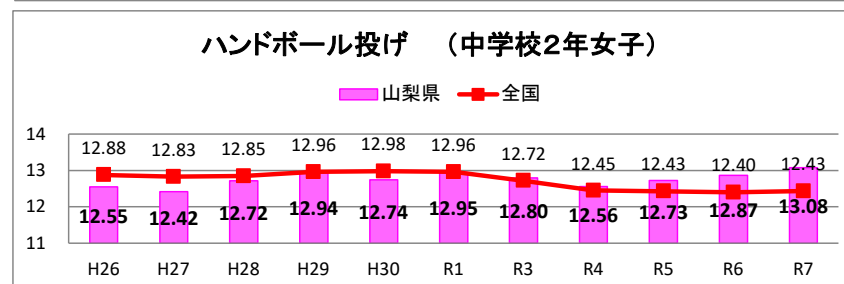
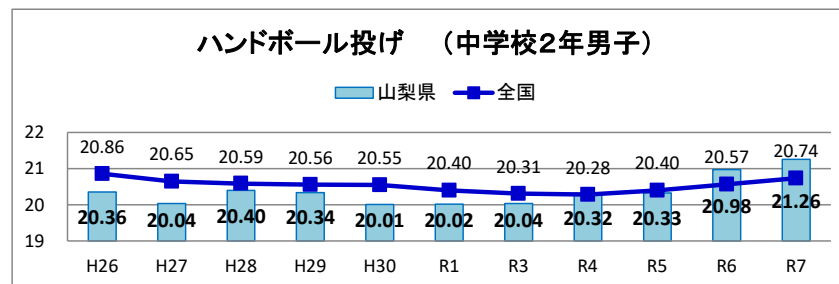
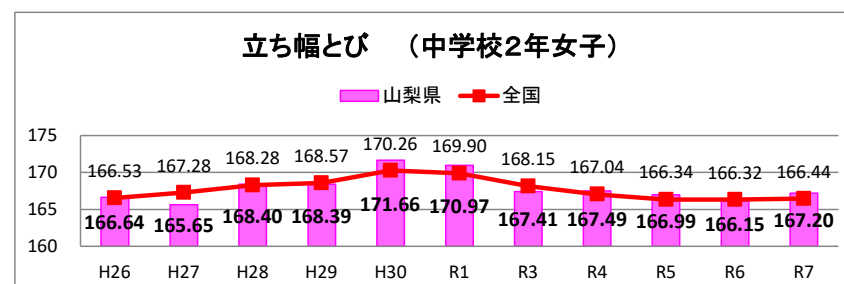
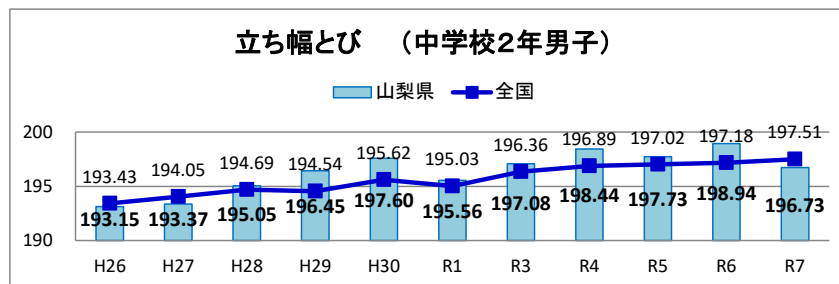
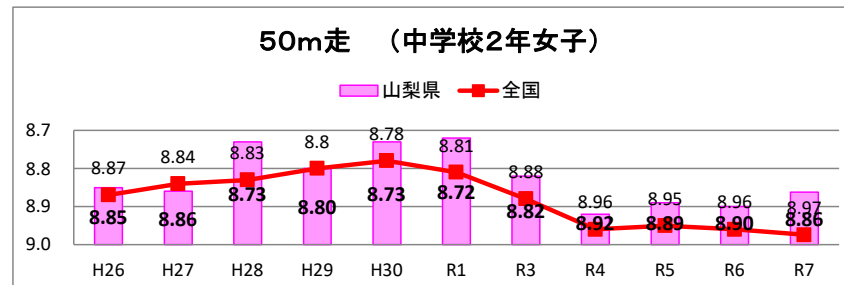
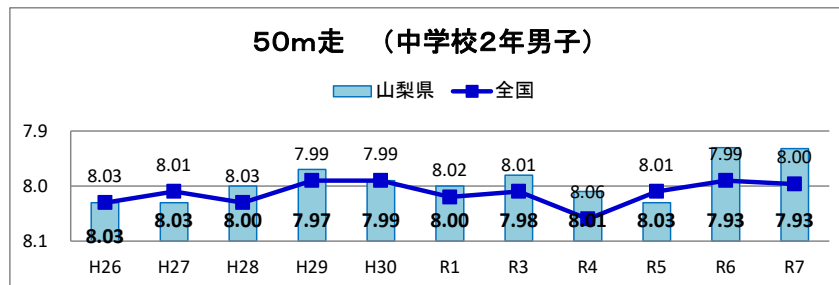
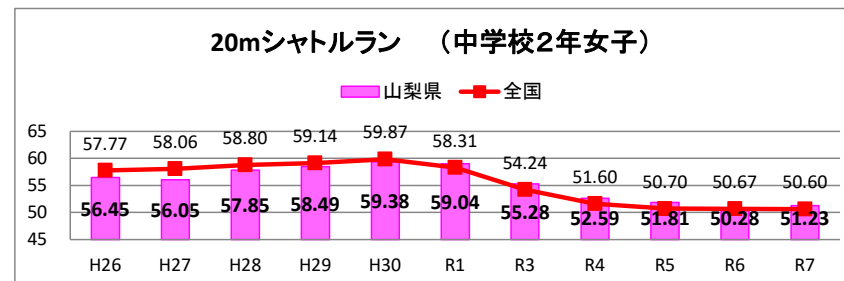
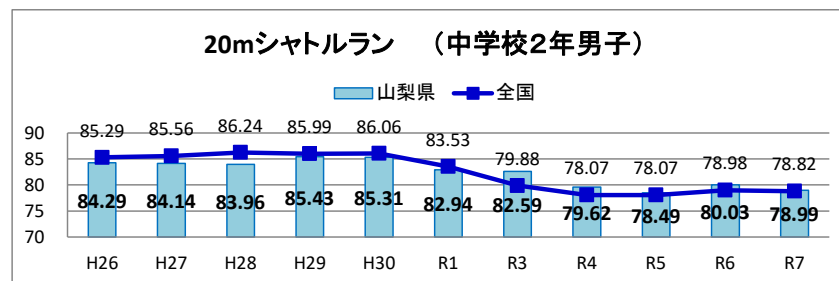
全国と比較した山梨県の実技調査の状況

R7全国体力・運動能力、運動習慣等調査



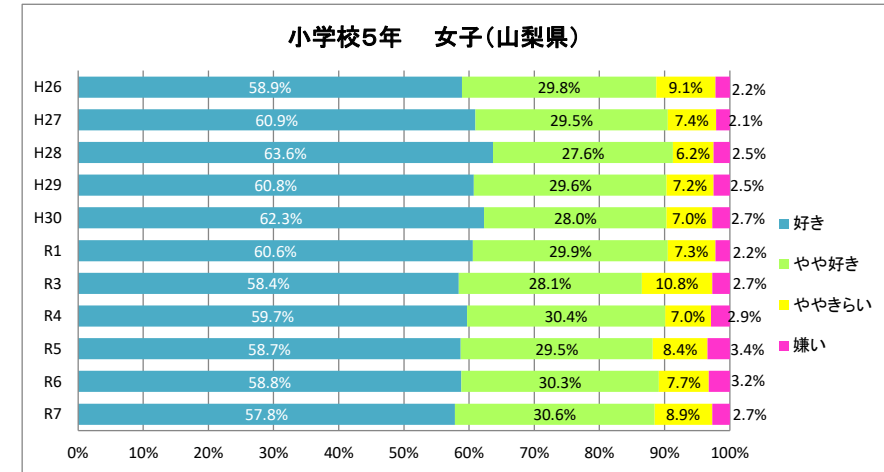
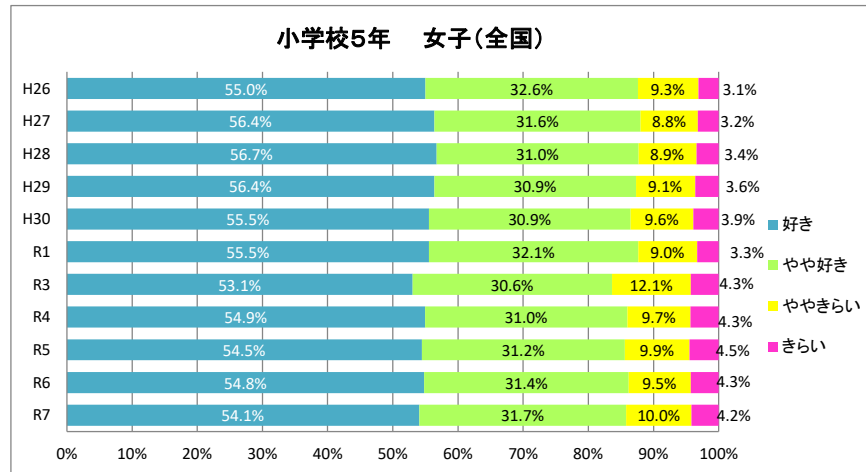
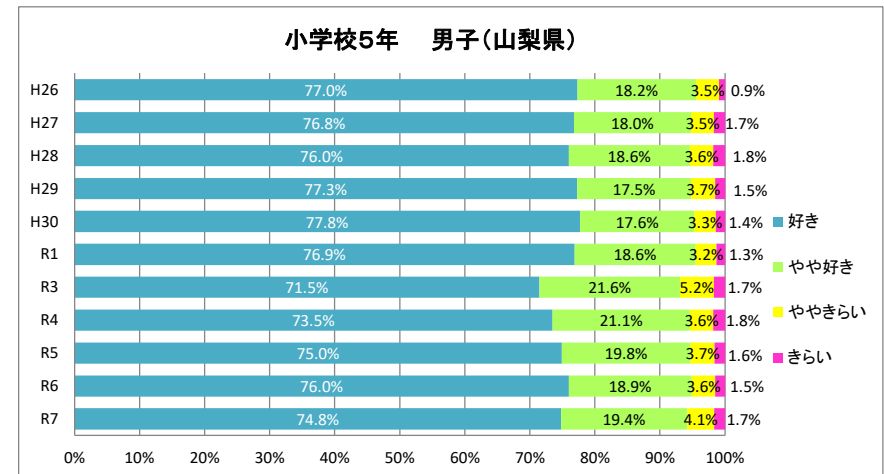
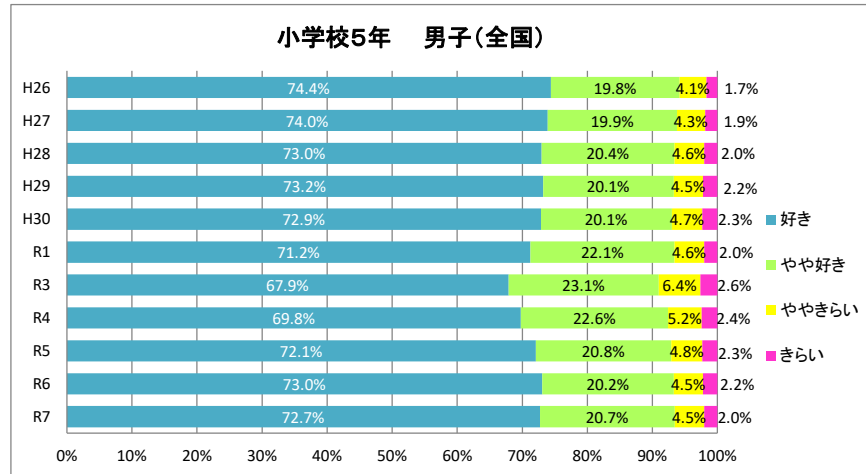
全国と比較した山梨県の実技調査の状況

R7全国体力・運動能力、運動習慣等調査



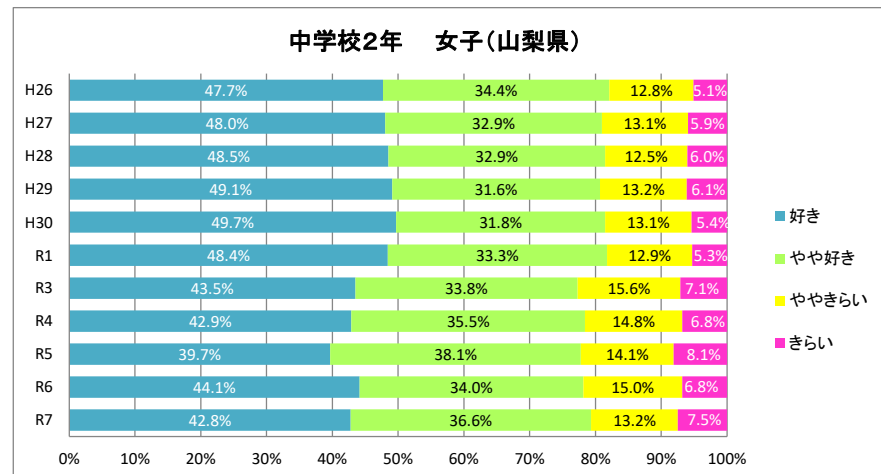
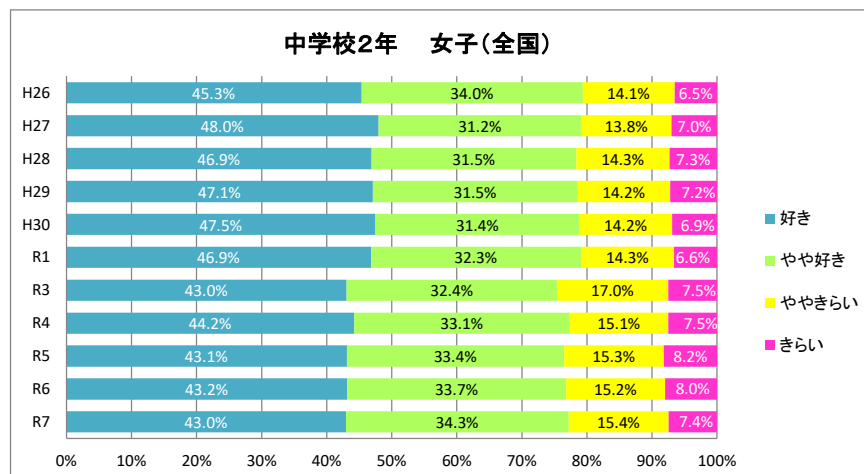
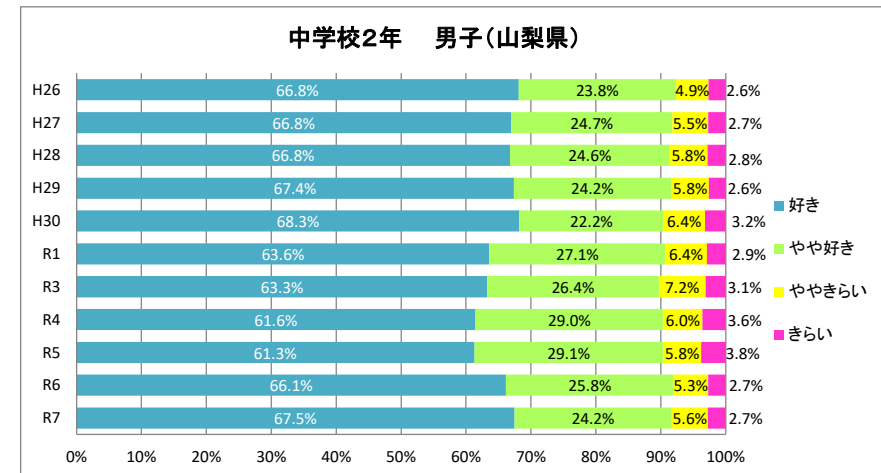
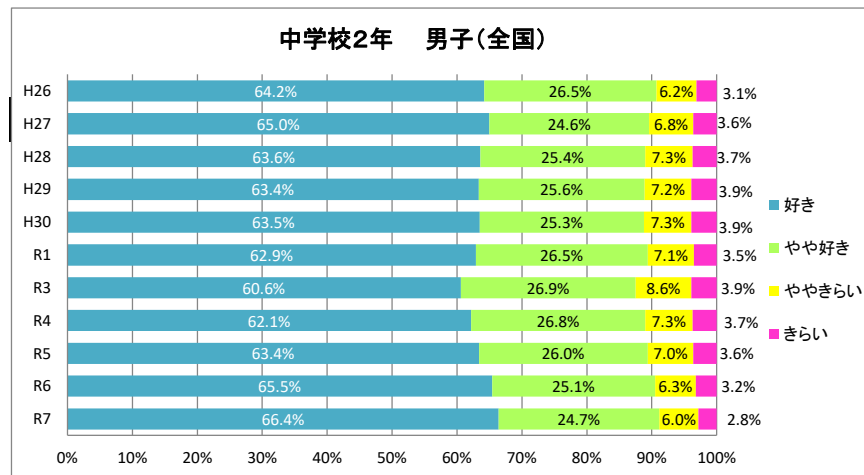
運動やスポーツの好き・きらいの推移

R7全国体力・運動能力、運動習慣等調査



運動やスポーツの好き・きらいの推移

R7全国体力・運動能力、運動習慣等調査



総運動時間(週420分以上)の推移

R7全国体力・運動能力、運動習慣等調査

