

## スモモ

栽培面積、生産量ともに日本一です。スモモの常識を覆すほど大玉で高糖度の「貴陽」、県オリジナル品種「サマーエンジェル」「皇寿」が注目されています。



サマーエンジェル

貴陽

日本 No.1

## ブドウ

栽培面積、生産量ともに日本一です。栽培の歴史は古く、山梨県では約1300年前から始まったといわれています。大粒で着色に優れる県オリジナル品種「甲斐キング」や「巨峰」「シャインマスカット」「ピオーネ」など、品種は豊富です。また、日本固有のブドウ品種「甲州」は醸造用品種としても有名です。



甲斐キング

シャインマスカット

日本 No.1

## 日本酒

令和3年に指定を受けたGI「山梨」の日本酒は、仕込み水の水系が限定されているのが特徴。柔らかで透明感のある味わいは、塩気を感じさせる料理との相性が抜群です。



提供:山梨県酒造協同組合

## ブランド食肉

山紫水明の自然豊かな山梨県で、磨き抜かれた飼育技術により丹念に育てられた「甲州牛」や「甲州ワインビーフ」「甲州富士桜ポーク」「甲州地どり」などの甲州統一ブランド食肉に加え、捕獲したニホンジカを活用し、食肉の安全・安心を担保した「やまなしジビエ」などがあります。

甲州牛



やまなしジビエ(シカ肉)



甲州富士桜ポーク

## モモ

栽培面積、生産量ともに日本一です。県オリジナル品種「夢みずき」や「白鳳」「なつっこ」などが代表的な品種で、7月の東京中央卸売市場では、本県産のモモが約80%を占めます。



夢みずき

日本 No.1

# 山梨の逸品

美しい風土の中で伝統に育まれた品々。素朴さと気品の中にやまなしの個性が光ります。

Specialities of Yamanashi

## ワイン

日本 No.1



日本ワインコンクール2023 金賞受賞ワイン

山梨県は日本のワイン醸造発祥の地であり、都道府県別ワイナリー数、日本ワインの生産量とも日本一です。約90ものワイナリーが数多くの銘柄のワインを醸造しており、中でも、日本固有のブドウ品種「甲州」で造られる白ワインは、和食に合う味わいが特徴で、和食ブームが続く海外でも注目されています。

## 富士の介

山梨県では、富士山をはじめとした山々からの良質な水資源を活用したニジマスなどの養殖業が盛んです。こうした中、県では、国内で初めてキングサーモンとニジマスを交配させた「富士の介」を開発しました。「富士の介」は、キングサーモンのおいしさやニジマスの育てやすさという特徴を併せ持った県ブランド魚です。



## 和紙

山梨県の和紙の歴史は古く、奈良時代末の773(宝亀4)年の記録には、全国の紙の産地として甲斐の名が記されています。市川三郷町の「市川大門手漉和紙」と身延町の「西嶋手漉和紙」は山梨県郷土伝統工芸品に認定されています。



## 花き

山梨県では、洋ランやシクラメン、花壇苗など、気象条件や技術を生かした高品質な花が生産されています。円すい形の花穂や花色変化が特徴の「ピラミッドアジサイ」や、スズランエリカをツリー状に仕立てた「クリスマスエリカ」などは本県オリジナル花きとして注目されています。



ピラミッドアジサイ

クリスマスエリカ

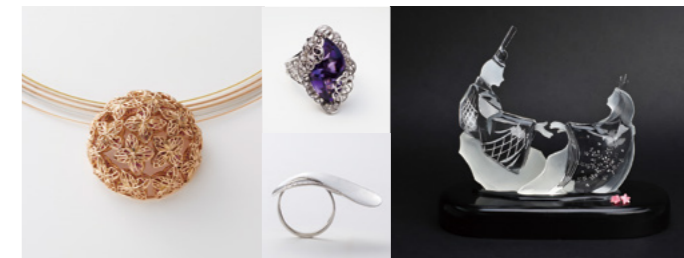
## 印章

全国有数の印章の産地である山梨県では、文久年間に水晶のてん刻が始まったといわれています。印材には、水晶、つげ、水牛などを使用し、機械彫り以外に手彫りによる印章も多く作られています。手彫りの印章は「甲州手彫印章」として国の伝統的工芸品に指定されています。



## ジュエリー

山梨県は、宝石加工と貴金属加工が一体となった産地であり、研磨宝飾製品では、国内屈指の出荷額を誇っています。さまざまなジュエリーに加え、国の伝統的工芸品に指定されている「甲州水晶貴石細工」といった幅広い宝飾製品がそろっています。



## 織物(テキスタイル)

山梨県の織物は、独特の光沢や風合いで江戸時代より人々の心をとらえた「甲斐絹」をルーツとしています。現在、甲斐絹の技は婦人服、インテリア、裏地、傘地などに生かされ、ネクタイ生地では日本一のシェアを誇っています。また、新たなプロダクトとして夏服の製作に取り組んでいます。



日本 No.1

## 印伝

江戸時代末期までに甲府城下を中心に生産が始められたとみられ、袋物として当時から庶民の間で親しまれていました。鹿革に独特の伝統技法を用いて漆加工したもので「甲州印伝」として国の伝統的工芸品に指定されています。



## 硯

山梨県郷土伝統工芸品である甲州雨畑硯は、材料の良さ、光沢の良さが世界的に有名な中国の高級品「端溪」に匹敵するとされ「和端溪」と呼ばれています。墨ののりがよく、優雅な使い心地のため、書道愛好家にも人気が高いものとなっています。

