

国道140号(新山梨環状道路東部区間2期) 濁川・平等川橋(仮称)鋼橋上部工製作・架設工事(一部債務)

地域の皆様におかれましては、日頃より新山梨環状道路建設工事の施工にあたり、ご理解とご協力をいただき誠にありがとうございます。

10月に所定の高さまでの降下作業(5.1m)とA2側の残りの合成床版敷設を終了しました。現在はトラベラクレーンによるG1桁の架設準備を行っています。

現場施工中は、ご不便やご迷惑をおかけすることと思っておりますが、よろしくお願いいたします。

架橋位置写真



降下作業



合成床版敷設



トラベラクレーン組立

【工事概要】 鋼橋工場製作工、鋼橋架設工、合成床工、橋梁付属物工

橋梁形式 : 鋼3径間連続非合成箱桁橋(合成床版)

橋長 : 222.0m

支間長 : 55.6m+91.0m+72.6m

全幅員 : 23.343~19.140~21.136m

【工期】 令和2年12月16日~令和5年12月28日

【工事進捗率】 令和5年10月末時点 84.2%

【施工者】 横河ブリッジ・檜崎製作所・飯田鉄工 共同企業体

現場代理人	中居 達也	(株)横河ブリッジ
監理技術者	長田 中	(株)横河ブリッジ
監理技術者	矢ヶ崎 保幸	(株)檜崎製作所
監理技術者	岡 道也	飯田鉄工(株)

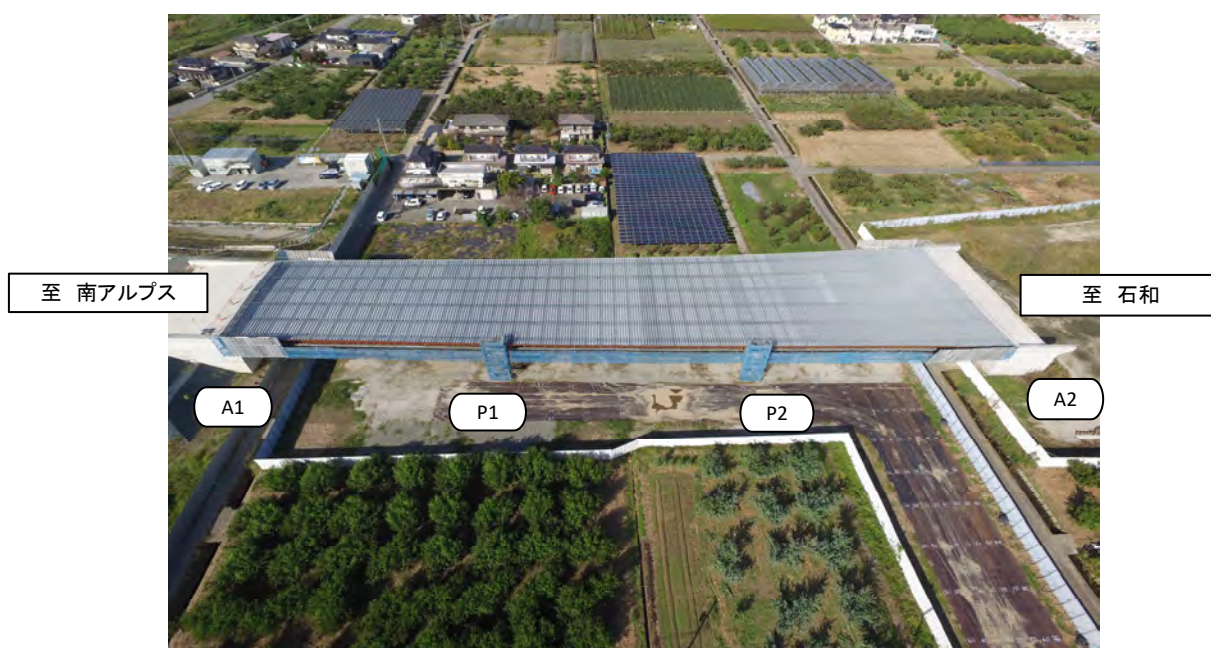


国道140号(新山梨環状道路東部区間2期) 東油川高架橋(仮称)上部工製作・架設工事(一部債務)

地域の皆様におかれましては、日頃より新山梨環状道路建設工事の施工に当たり、ご理解ご協力をいただき誠にありがとうございます。

令和4年11月より施工しておりました上部工の現場作業が完了しました。工事期間中は皆さまに何かとご迷惑をおかけしたと存じますが、ご協力ありがとうございました。

今後も環状道路の工事は続いていきますが、引き続き皆様方のご理解とご協力の程、よろしく願いいたします。



橋形式：鋼3径間連続合成鈹桁橋

橋 長：133.000m

支間長：43.700m+44.000m+43.700m

全幅員：23.058m～33.594m

桁 高：2.300m

工 事 概 要：鋼橋工場製作工・架設工、合成床版架設工、
巻立コンクリート工、橋梁附属物工

工 期：令和3年12月16日～令和6年3月15日

施 工 者：飯田鉄工・横河ブリッジ・三井住友建設鉄構エンジニアリング 共同企業体

工 事 進 捗 率：99.8%（令和5年10月末時点）

現場代理人・監理技術者 志村 一也 飯田鉄工(株)

監理技術者 塚原 弘光 (株)横河ブリッジ

監理技術者 加瀬 清治 三井住友建設鉄構エンジニアリング(株)



国道140号(新山梨環状道路東部区間2期) 渋川第一橋(仮称)下部工事その1(一部債務)

日頃より新山梨環状道路建設工事にあたり、地域の皆様のご理解とご協力を
いただき誠にありがとうございます。

令和5年10月末現在の進捗状況ですが、橋台の底版と1リフト目(全4回打設)の
コンクリート打設が終了しました。

年末に向け慌ただしい日々が続きますが、工事の完成に向け安全第一で作業を進めて
参ります。

工事施工中にはご不便やご迷惑をお掛け致しますが、工事の無事故・無災害での早期の
完成を目指してまいります。



共同会社による安全パトロールを
実施して安全第一で作業を行って
います。

工事概要

橋梁下部工 (A1橋台・内回り・外回り)

逆T式橋台 H=11.8m 2基 V=1740m³

鋼管ソールピル杭φ1000/φ800L=35.5mN=70本

仮設工 一式

工期 令和4年10月11日～令和6年5月31日


工事進捗率 令和5年10月末時点 81%

現場代理人・監理技術者兼務

 **K.K. 飯塚工業**

坂本 学

主任技術者

 **中村工務店**

雨宮 晴彦

主任技術者

 **風間興業**

小越 昭彦

飯塚工業・中村工務店・風間興業 国道140号渋川第一橋下部工事その1共同企業体

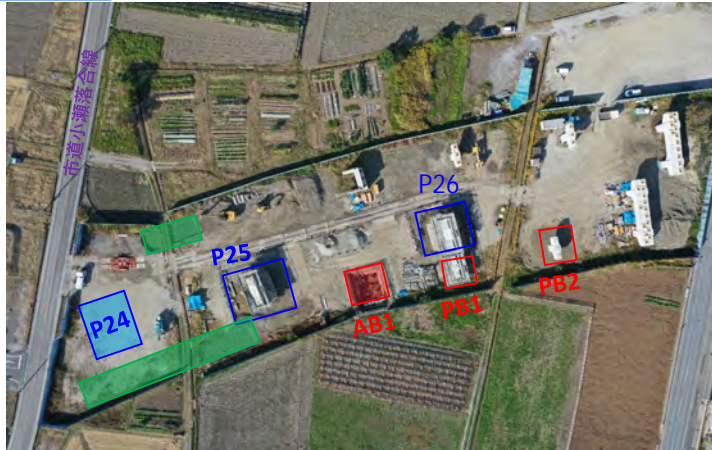
国道140号（新山梨環状道路東部区間2期） 落合5号橋（仮称）外下部工事（一部債務）（余フ）

日頃より、新山梨環状道路東部区間の道路事業にご協力をいただき、誠にありがとうございます。
このたび、環状道路の落合5号橋（仮称）の本線橋の橋脚及びランプ橋の施工を弊社にて行うこととなりました。

このため、工事期間中は出入口が市道に面しており、大型車両の通行等により地域の皆様には何かとご迷惑をおかけいたしますが、ご理解とご協力をお願い致します。

R5.10月末現在

上空からの全景（写真左側が小瀬方面、右側が石和方面）



工事概要

橋梁下部工

張出式橋脚（P24,25,26橋脚、PB1,PB2橋脚）N=5基、逆T式橋脚（AB1橋台）N=1基

場所打杭（1500）L=43.0～43.5m、N=14本

場所打杭（1000）L=38.0～38.5m、N=12本

地盤改良工 1式

工期 令和4年12月8日～令和6年6月28日

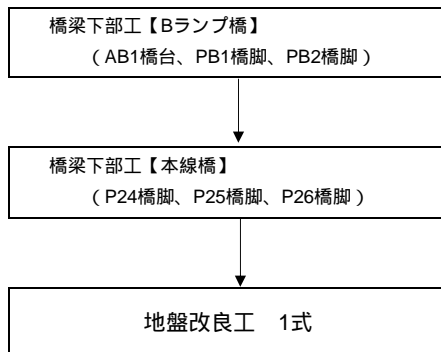
現在の進捗状況

現在は、橋脚躯体工のPB1,PB2,P25,P26橋脚の4基の施工が完了しました。
AB1橋台の施工を引き続き行っていきます。11月上旬に地盤改良工の施工を行います。
地盤改良工の施工後、P24橋脚の施工と農道の排水構造物の施工を行います。

進捗率 10月末時点 76.2%

工事内容

【施工順序】



ご理解・ご協力を
お願いいたします



長田組土木・国際建設共同企業体
現場代理人・監理技術者兼務
長田組土木株式会社 宮原 達史
主任技術者
国際建設株式会社 齋藤 史弥



長田組土木(株)



国際建設(株)共同企業体

国道140号(新山梨環状道路東部区間2期) 落合6号橋(仮称)上部工事(一部債務)

日頃より、新山梨環状道路（東部区間）の建設にご理解とご協力をいただき、誠にありがとうございます。

本工事は現在、製作工場にて橋桁製作加工を行っており、内回り（概ね半分）が完了し、継続して外回りの製作を進めております。

現場での工事は令和6年1月から施工開始を予定しています。地域の皆様にはご不便ご迷惑をお掛けすることもあるかと存じますが、何卒ご協力をお願い致します。

【主桁仮組状況（工場内）】



【工 期】 令和5年3月17日 から 令和7年1月31日

【工事概要】 橋梁上部工

単純合成床版橋（外回り）L=38.0m、（内回り）L=28.0m
床版工 V=409m³、橋梁付属物工 1式

【工事進捗】 令和5年10月末時点 45.7%

【施 工 者】 早野組・大新工業・三枝組共同企業体

現場代理人・監理技術者

(株)早野組 松井大輔

主任技術者

大新工業(株) 清水信

主任技術者

(株)三枝組 萩原慎二

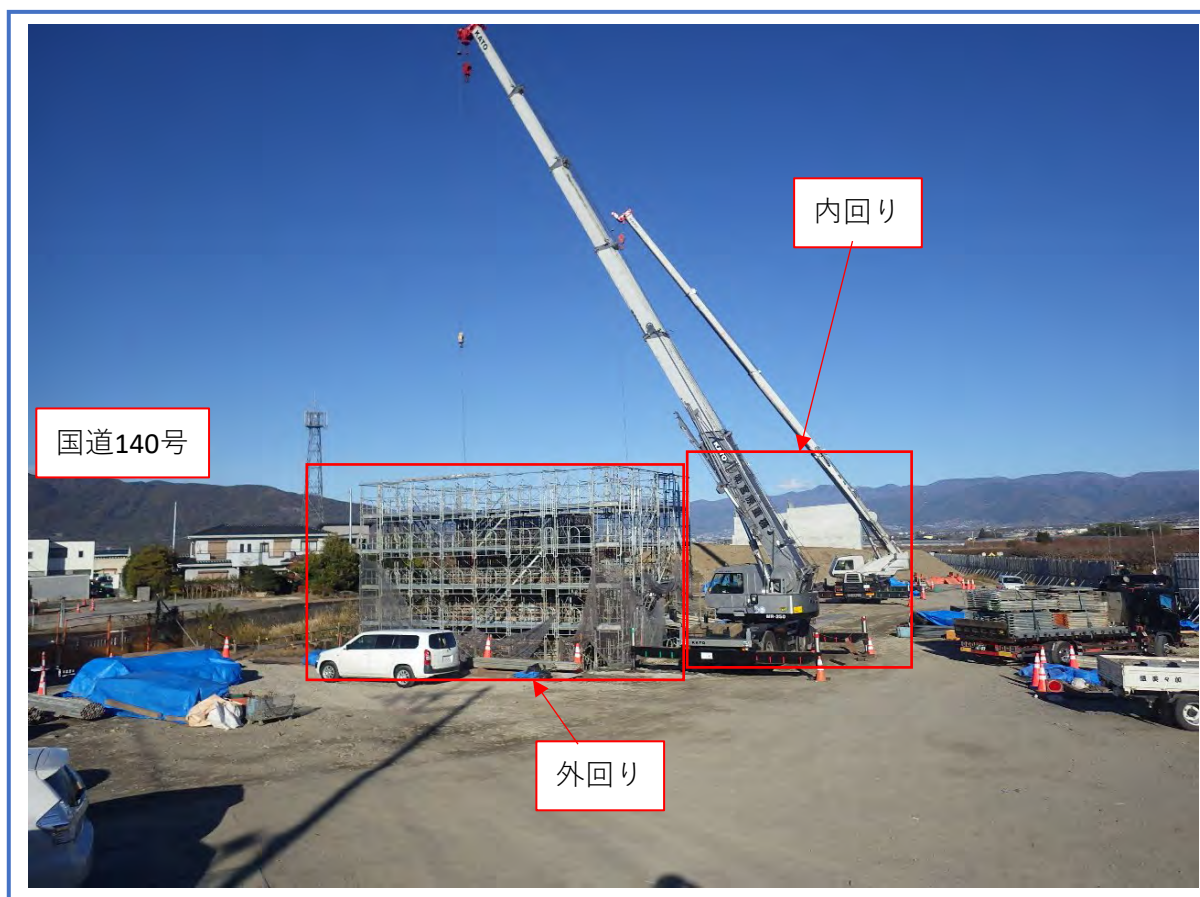


国道140号（新山梨環状道路東部区間2期） 渋川第一橋(仮称)下部工事その2(一部債務)(余フ)(特例)

日頃より新山梨環状道路建設工事にあたり、皆様のご理解とご協力をいただき誠にありがとうございます。

現在の作業状況は橋脚（橋を支える柱）の内、外回りは柱までのコンクリート打設が完了
内回りは底版の鉄筋組立を行っております。

皆様には何かとご不便、ご迷惑をおかけする事もあるかと思いますが
ご理解とご協力の程宜しくお願い致します。



工事内容

・橋梁下部工(橋の基礎部分)

張出式橋脚 2基(橋を支える柱)

高さ 10.3～10.4m

幅 6.5～9.4m

場所打杭(構造物を支える杭)

直径 1.5m 深さ35.5m 本数 24本

工事期間：令和6年10月31日迄

工事進捗率：62.0%(令和5年11月6日現在)

現場代理人：植草 大樹

担当者：主任技術者：宮 敏夫

監理技術者：植草 大樹



風間興業



飯塚工業

国道140号渋川第一橋下部工事その2共同企業体

国道140号(新山梨環状道路東部区間2期) 落合2号橋(仮称)上部工製作・架設工事(一部債務)

地域の皆様におかれましては、日頃より新山梨環状道路建設工事の施工に当たり、ご理解ご協力をいただき誠にありがとうございます。

本工事は、現在工場にて橋桁の製作を行っており、令和6年2月から本格的現場工事を開始する予定です。

また、工事に当たりましては、環境への配慮と安全第一を図り、早期完成を目指して取り組んでまいります。地域の皆様には、工事中にご不便をおかけすることもあるかと存じますが何卒ご協力をお願いいたします。

現場位置



橋桁製作状況



発注者	山梨県
工事名	国道140号(新山梨環状道路東部区間2期) 落合2号橋(仮称)上部工製作・架設工事(一部債務)
工場製作工	スタッド溶接 スタッドボルト M24×35
受注者	飯田鉄工・檜崎製作所共同企業体

橋形式：鋼5径間連続合成少数鈹桁橋

橋 長：200.000m

支間長：39.250m+40.000m+40.000m+40.000m+29.250m

全幅員：9.520m～13.890m

桁 高：2.300m

工 事 概 要：鋼橋工場製作工、鋼橋架設工、合成床版架設工、
巻立コンクリート工、橋梁附属物工、仮設工

工 期：令和5年3月17日～令和7年1月31日

施 工 者：飯田鉄工・檜崎製作所 共同企業体

工 事 進 捗 率：38.6% (令和5年10月末時点)

現場代理人・監理技術者 齊藤 祐二 飯田鉄工(株)

監理技術者 山田 雅玲 (株)檜崎製作所



国道 140 号(新山梨環状道路東部区間 2 期)
落合 1・3 号橋(仮称)下部工事(一部債務)(余フ)(特例)
(落合17工区)

日頃より、地域の皆様には新山梨環状道路建設へのご協力誠にありがとうございます。

現在、3号橋はP17～P19橋脚の掘削作業中。1号橋はボックスカルバートを設置しています。県道の交通規制には、ご協力ありがとうございました。問題なく終わることができ助かりました。

今後も工事車両の通行や、騒音・振動には細心の注意を払い作業を進めていきますので引き続きよろしく申し上げます。

施工箇所

1号橋



3号橋



🕒 工期 令和5年3月17日～令和6年6月28日

🔧 工事概要

橋梁下部工

張出式橋脚 N=4基 H=7.6～9.4m V=755m³

場所打杭 (φ1500) L=41.0～47.0m N=16本

プレキャストカルバート工 L=56.0m

📊 工事進捗状況 52.8% (10月末現在)

これからも皆様の安全、安心を心掛け無事故無災害に努めます



齋藤建設株式会社

現場代理人 依田一秀

国道140号（新山梨環状道路東部区間2期） 道路改良工事（一部債務）（余フ）（補特）

地域の皆様におかれましては、残暑の厳しい中、新山梨環状道路建設工事の施工にあたり、ご理解とご協力を頂き誠にありがとうございます。

本工事ですが、8月上旬に地盤改良工の施工が完了し、カルバート工の床掘、残土処理を行っております。施工中は、ご不便やご迷惑をおかけすることと思いますが、ご協力の程、よろしくお願いいたします。

R5.10月末進捗状況



【工事概要】 道路土工1式・地盤改良工1式・カルバート工V=2390m³・排水構造物工1式
縁石工1式・舗装工1式・区画線工1式・構造物撤去工1式・仮設工1式
【工期】 令和5年3月30日～令和6年10月31日
【工事進捗率】 令和5年10月末現在 40.2%

【施工業者】 長田組土木・宏和建设国道140号（新山梨環状道路東部区間2期）
道路改良工事共同企業体

現場代理人 兼監理技術者	池田 一正	長田組土木株式会社
主任技術者	大久保 裕史	宏和建设株式会社



国道140号(新山梨環状道路東部区間2期)落合東ランプ橋 (仮称)上部工製作・架設工事(一部債務)(余フ)

地域の皆様におかれましては、日頃より新山梨環状道路建設工事の施工に当たり、ご理解ご協力をいただき誠にありがとうございます。

本工事は、現在工場にて橋桁製作の準備を行っており、令和6年9月から本格的に現場工事を開始する予定です。

また、工事に当たりましては、環境への配慮と安全第一を図り、早期完成を目指して取り組んでまいります。地域の皆様には、工事中にご不便をおかけすることもあるかと存じますが何卒ご協力をお願いいたします。

現場位置図



鋼材検査状況



【Aランプ橋】

橋形式：鋼3径間連続合成鈹桁橋

橋 長：82.000m

支間長：25.500m+30.000m+25.500m

全幅員：5.500m～6.390m

桁 高：1.600m

【Bランプ橋】

橋形式：鋼3径間連続合成鈹桁橋

橋 長：74.000m

支間長：23.000m+27.000m+23.000m

全幅員：5.500m～6.390m

桁 高：1.600m

工 事 概 要：鋼橋工場製作工、鋼橋架設工、橋梁付属物工、仮設工

工 期：令和5年8月4日～令和7年6月30日

施 工 者：飯田鉄工株式会社

工 事 進 捗 率：35.0% (令和5年10月末時点)

現場代理人・監理技術者 原 新太郎 飯田鉄工(株) 