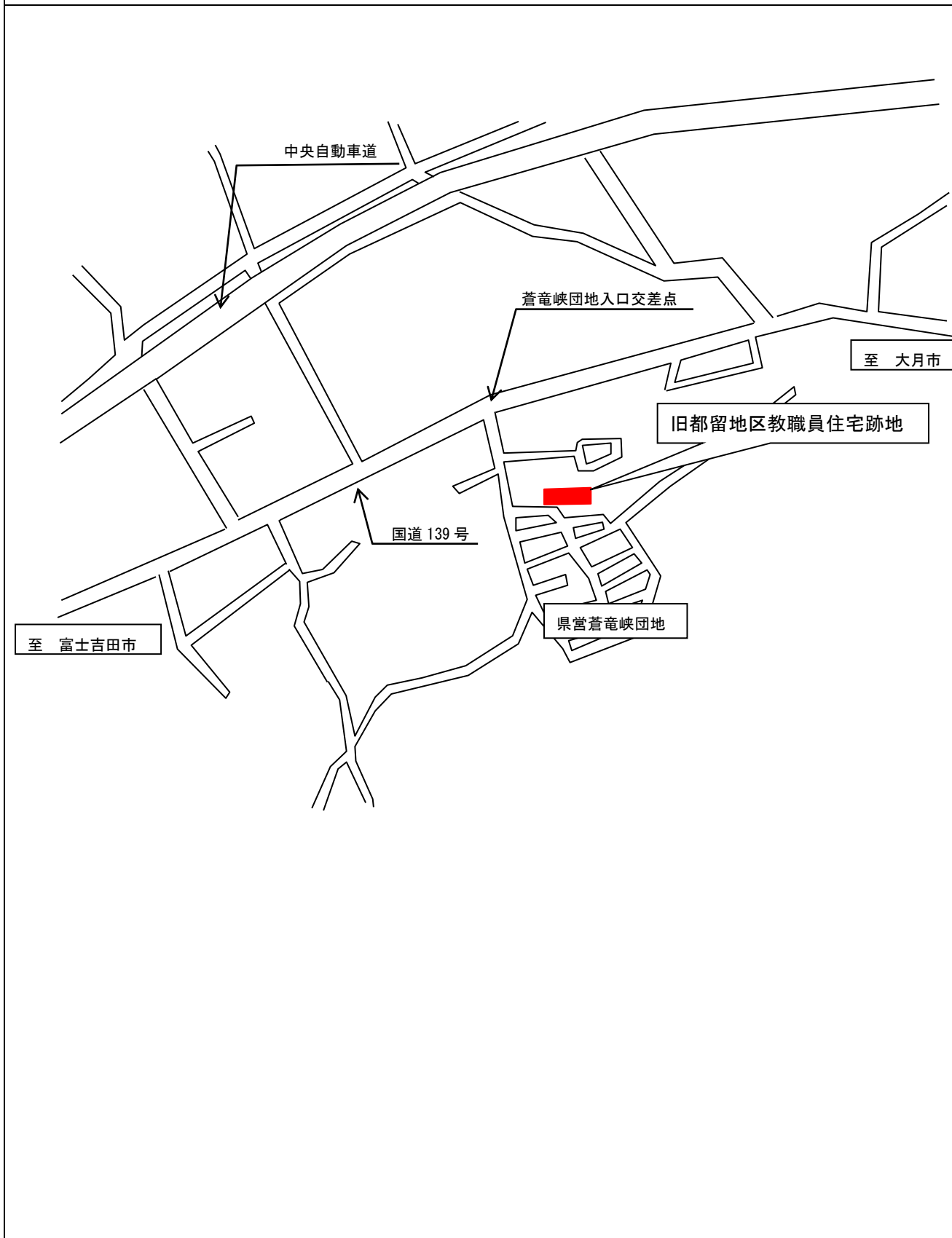


# 物 件 調 書

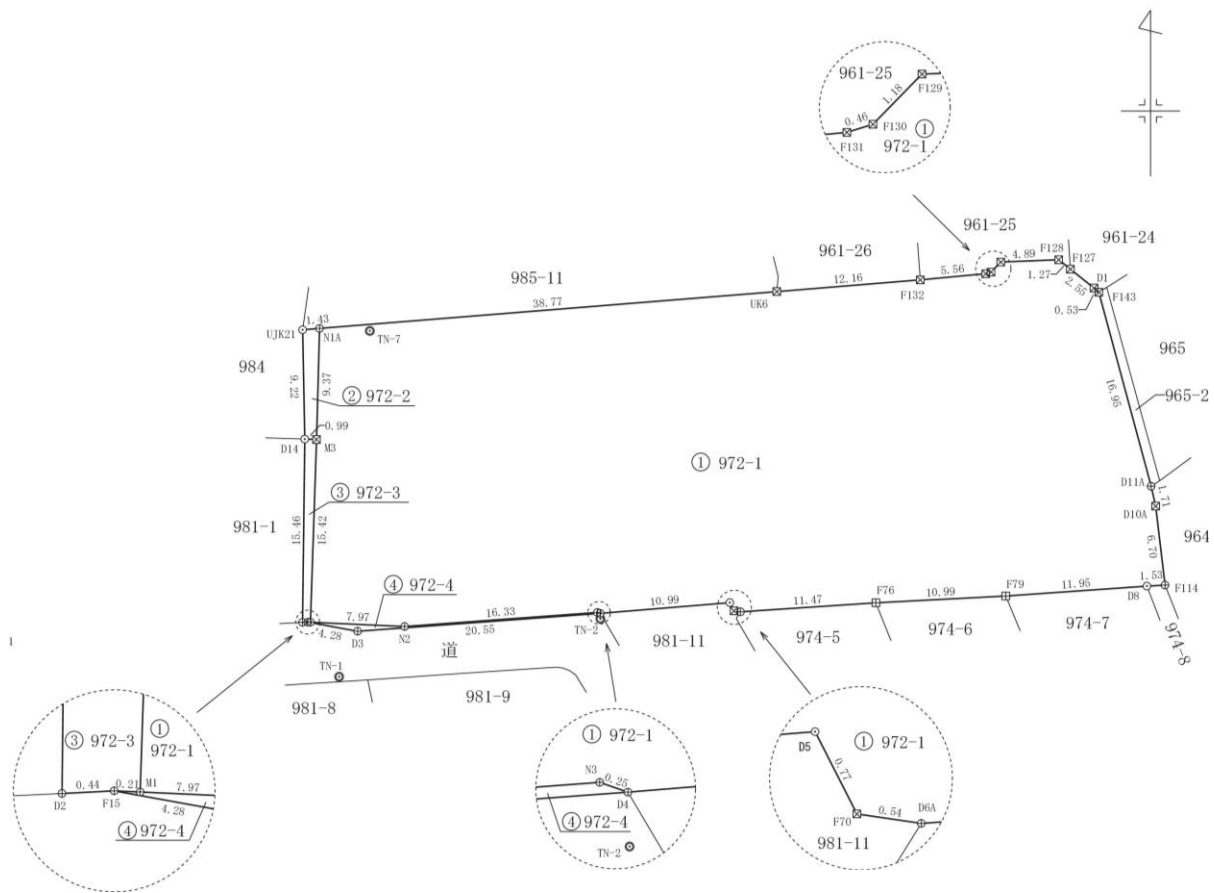
					物件番号	3
所在地	都留市十日市場字名主目 972 番 1 及び 972 番 4					
実測面積 (公簿面積)	1,830.70 m <sup>2</sup> (1,830.70 m <sup>2</sup> )	地目	宅地	形状	明細図のとおり	
接 面 道 路 の 幅 員 及 び 構 造	南西側 舗装・幅員約4.0m (市道蒼竜峡団地入口線支線1号)					
法令等に基づく制限	都市計画区域	非線引都市計画区域				
	用途地域	第2種中高層住居専用地域				
	建 ぺ い 率	60%	容積率	200%		
	その他	都留市景観条例による規制				
私 道 の 負 担 等 に 関 する 事 項	負 担 の有無	無		負 担 の内容		
供給・処理施設の状況	施 設	状 況	事 業 所 名		電話番号	
	電 気	接続可	東電カスタマーセンター山梨		0120-995-001	
	上水道	引込可	都留市役所上下水道課		0554-43-1111	
	下水道	公共下水道なし	都留市役所上下水道課		0554-43-1111	
	ガ ス	プロパンガス				
交 通 機 関	鉄 道	富士急行線「東桂」駅から約 850m				
	バ ス	富士急バス「都留市駅」バス停から 3.3km				
参 考 事 項						
<ul style="list-style-type: none"> <li>・昭和 48 年都留地区教職員住宅建築、令和 3 年 10 月建物取り壊し。</li> <li>・土砂災害計画区域等の指定はありません。</li> <li>・本件土地の南西端にコンクリートブロック造の門等が残置されています。落札者は、売買契約の日から 1 年以内に、落札者の負担において、同コンクリートブロック造の門等の撤去を行うことを契約の条件としています。</li> <li>・都留市十日市場字名主目 972 番 4 は、舗装市道蒼竜峡団地入口線支線 1 号と連続する帯状画地であり、現況は道路敷となっています。</li> <li>・敷地内には、東京電力パワーグリッド(株)の本柱 3 本、支線 3 条が存在します。</li> </ul>						

物件番号 3

案 内 図



明 細 図



座 標 求 積 表

地番	① 972-1			
測点	X <sub>n</sub>	Y <sub>n</sub>	(X <sub>n+1</sub> - X <sub>n-1</sub> )Y <sub>n</sub>	距離
D4	-51279.112	34287.900	28218.941700	10.99
D5	-51278.207	34298.854	7202.759340	0.77
F70	-51278.902	34299.208	-26547.586992	0.54
D6A	-51278.981	34299.752	23563.929624	11.47
F76	-51278.215	34311.201	45771.142134	10.99
F79	-51277.647	34322.181	48154.019943	11.95
D8	-51276.812	34334.106	31587.377520	1.53
F114	-51276.727	34335.640	231628.227440	6.70
D10A	-51270.066	34334.852	286249.661124	1.71
D11A	-51268.390	34334.470	619393.838800	16.95
F143	-51252.026	34330.045	573758.042085	0.53
D1	-51251.677	34329.641	66736.822104	2.55
F127	-51250.082	34327.647	82008.748683	1.27
F128	-51249.288	34326.655	20698.972965	4.89
F129	-51249.479	34321.760	-35625.986880	1.18
F130	-51250.326	34320.931	-33737.475173	0.46
F131	-51250.462	34320.490	-22548.561930	5.56
F132	-51250.983	34314.951	-51678.316206	12.16
UK6	-51251.968	34302.825	-140367.159900	38.77
N1A	-51255.075	34264.177	-427514.136429	9.37
M3	-51264.445	34263.918	-849299.735466	15.42
M1	-51279.862	34263.398	-540573.630246	7.97
N2	-51280.222	34271.367	28513.777344	16.33
N3	-51279.030	34287.661	38059.303710	0.25
		倍面積	3652.975294	
		面積	1826.4876470	
		地積	1826.48	m <sup>2</sup>

地番	④ 972-4			
測点	X <sub>n</sub>	Y <sub>n</sub>	(X <sub>n+1</sub> - X <sub>n-1</sub> )Y <sub>n</sub>	距離
N3	-51279.030	34287.661	-38059.303710	16.33
N2	-51280.222	34271.367	-28513.777344	7.97
M1	-51279.862	34263.398	12677.457260	0.21
F15	-51279.852	34263.179	-25868.700145	4.28
D3	-51280.617	34267.396	25357.873040	20.55
D4	-51279.112	34287.900	54414.897300	0.25
		倍面積	8.446401	
		面積	4.2232005	
		地積	4.22	m <sup>2</sup>