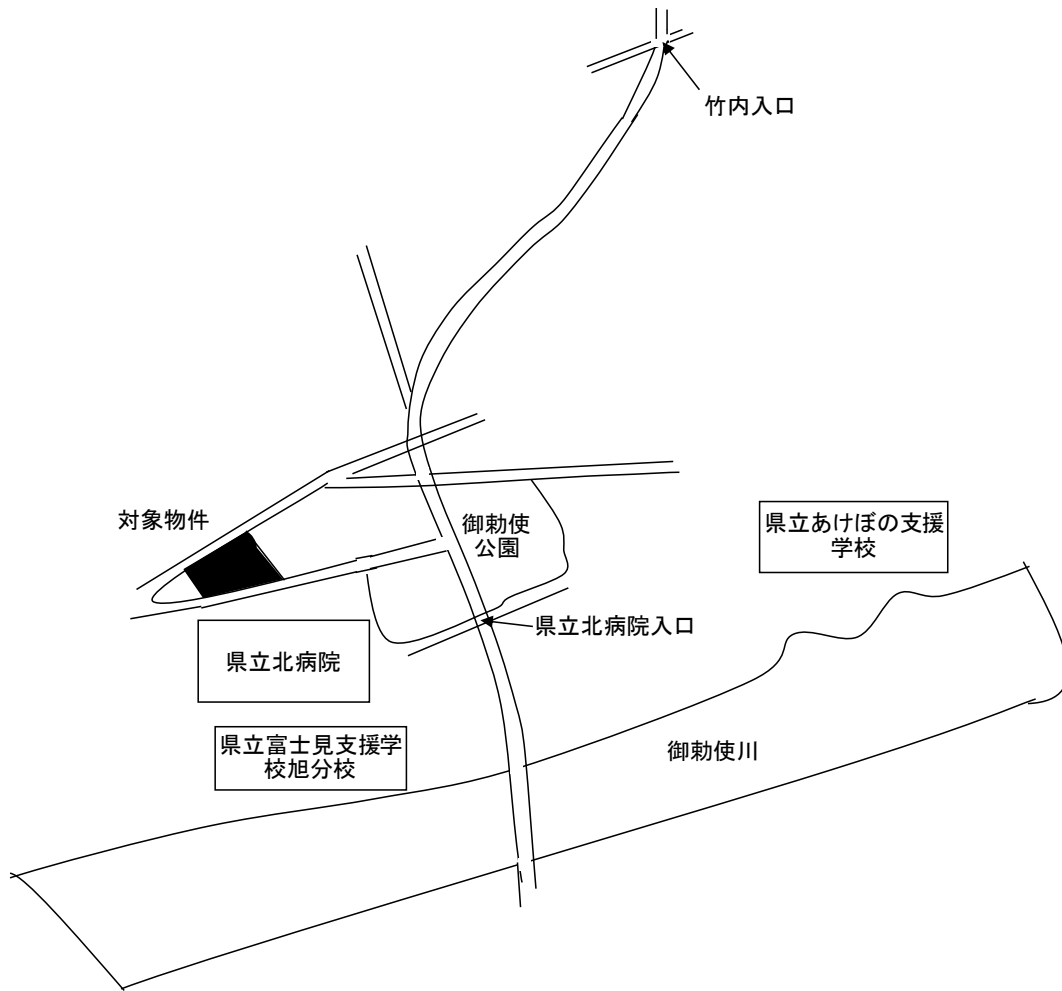


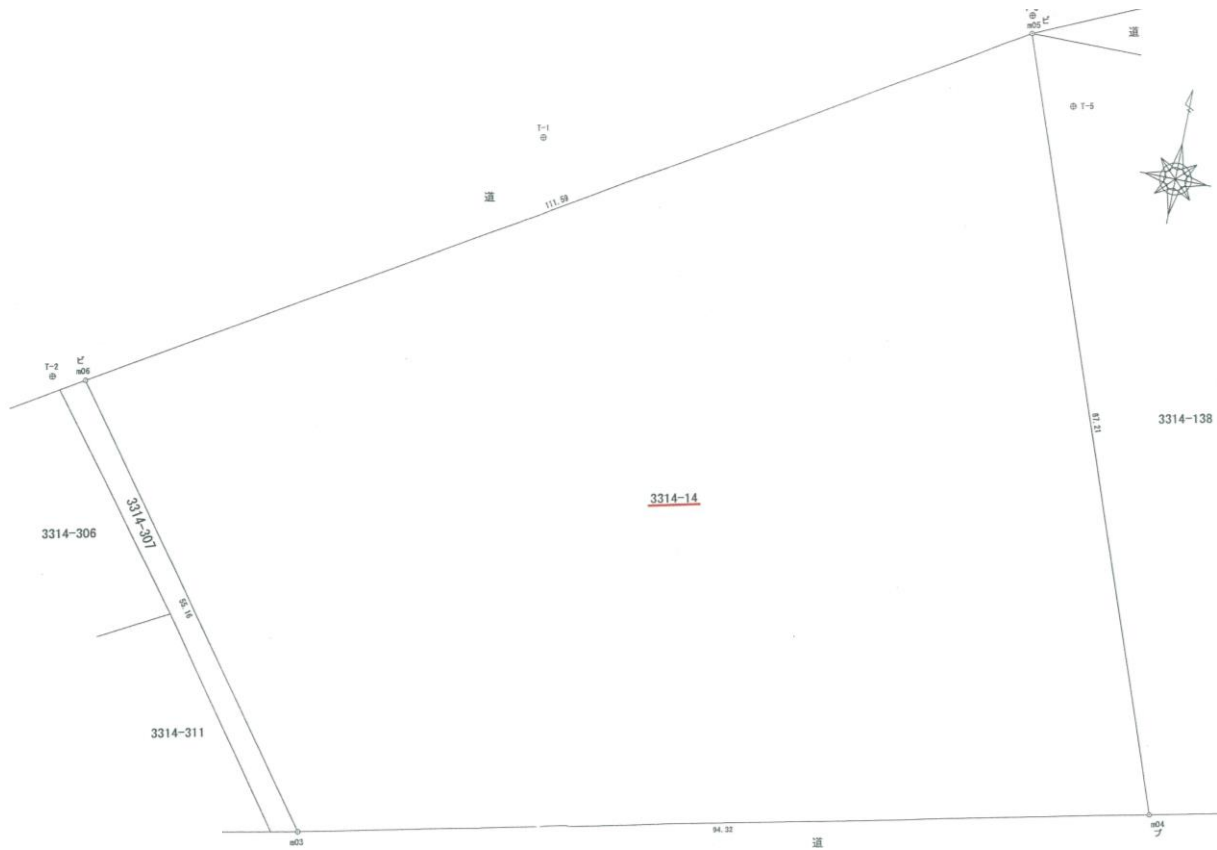
物 件 調 書

		物件番号	2		
所在地		蕪崎市旭町上條南割字外御勅使 3314 番 14			
実測面積 (公簿面積)		7,143.65 m ² (7,143.65 m ²)	地目	宅地	形状 明細図のとおり
接面道路の幅員 及び構造		北西側 舗装・幅員約5～10m (市道旭72号線) 南側 舗装・幅員約6m (市道旭92号線)			
法令等に基づく制限	都市計画区域	非線引都市計画区域			
	用途地域	用途未指定地域			
	建ぺい率	70%	容積率	200%	
	その他	なし			
私道の負担等に関する事項		負担の有無	無	負担の内容	
供給・処理施設の状況		施設	状況	事業所名	電話番号
		電気	接続可	東電カスタマーセンター山梨	0120-995-001
		上水道	接続可	蕪崎市上下水道課	0551-22-1111
		下水道	接続可	蕪崎市上下水道課	0551-22-1111
		ガス	プロパンガス		
交通機関		鉄道	JR中央線「蕪崎」駅南方約6.5km		
		バス	蕪崎市民バス「県立北病院」バス停から西方約200m		
参考事項		<ul style="list-style-type: none"> ・昭和43年から生活保護法による救護施設(清山寮)として使用し、平成23年8月に建物解体済み。 ・敷地の半分程度に土砂災害警戒区域(イエローゾーン)の指定があります。 ・敷地の北西側一部、土地全体面積の約1割程度に埋蔵文化財包蔵地(湯舟遺跡)の指定があります。 ・敷地内に、東京電力パワーグリッド(株)の本柱2本が存在します。 ・周囲はフェンスで囲まれています。 			

案 内 図



明 細 図



座標求積表

地番	3314-14				
測点名	X座標	Y座標	Yn+1 - Yn-1	Xn(Yn+1. - Yn-1)	距離
m06	-36823.743	-5732.443	-62.756	2310910.815708	55.16
m03	-36868.141	-5699.710	124.901	-4604867.679041	94.32
m04	-36848.090	-5607.542	62.756	-2312438.736040	87.21
m05	-36765.985	-5636.954	-124.901	4592108.292485	111.59
倍面積					14287.306888
面積					7143.653444
地積					7143.65m ²