

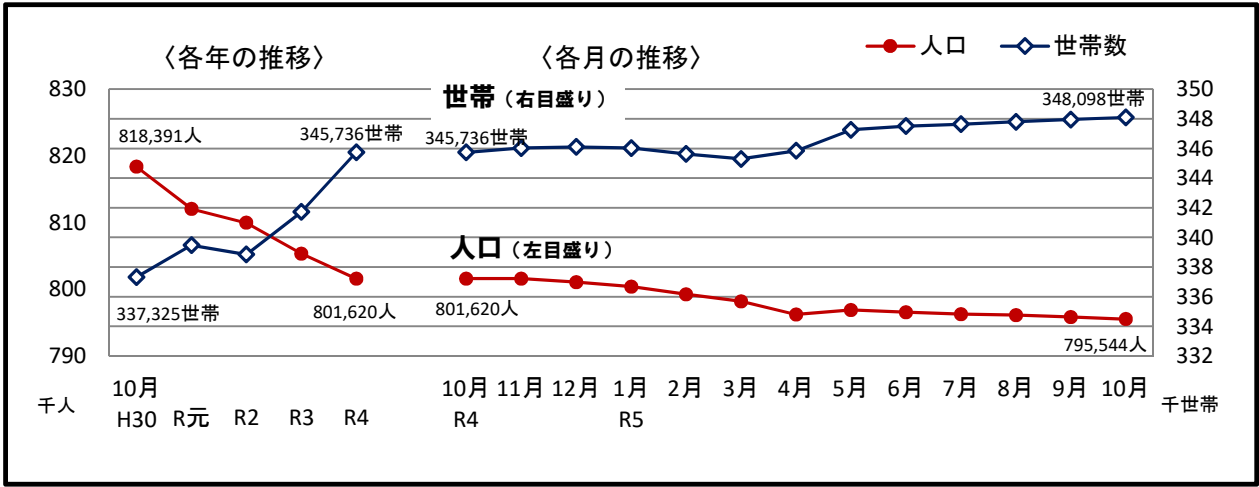


山梨県常住人口調査結果

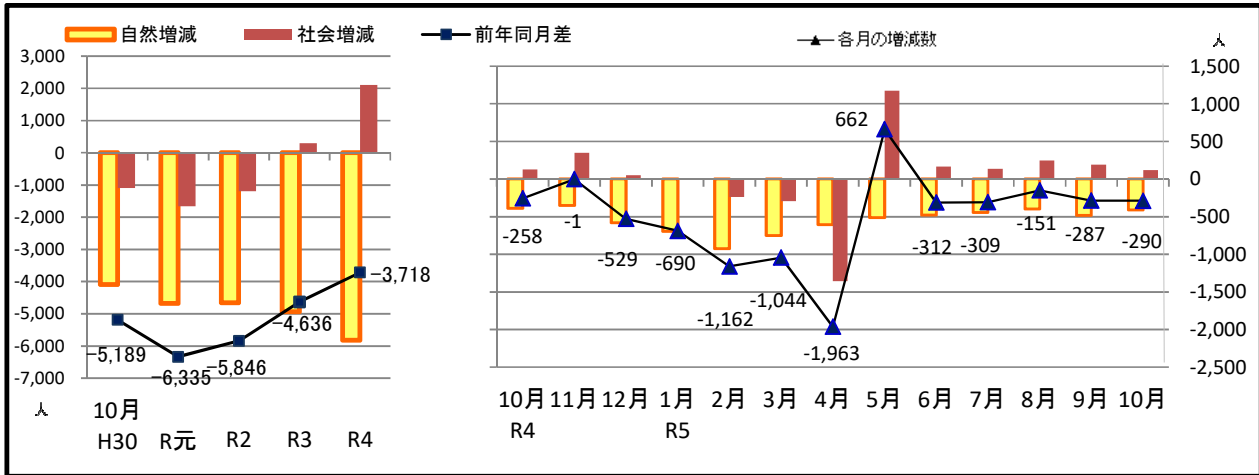
令和5年10月1日現在

		前月差	前年同月差
★ 推計人口	795,544 人	△ 290 人	△ 6,076 人
★ 世帯数	348,098 世帯	146 世帯	2,362 世帯

人口及び世帯数の推移



各年及び各月の人口増減の推移



県民生活部 統計調査課

＜問い合わせ先＞ 調査第一担当

電話 : 055-223-1343

FAX : 055-223-1347

E-Mail : toukei@pref.yamanashi.lg.jp

HP : https://www.pref.yamanashi.jp/toukei_2/

目 次

1	調査結果の概要	1
2	1年間の人口移動状況	1
3	総人口の推移	1
	山梨県の推計人口と世帯数（日本人及び外国人）	2
	山梨県の推計人口（外国人）	3
	人口・世帯増減数/増減率 対前月比	4
	要因別人口増減数/増減率 対前月比	4
	人口・世帯増減数/増減率 対前年比	5
	要因別人口増減数/増減率 対前年比	5

※ 山梨県常住人口調査結果に係る推計人口は、令和2年10月1日現在の国勢調査確定値を基準とし、その後の住民基本台帳法に基づく転入、転出、出生、死亡等の増減を加減して算定しています。

1 調査結果の概要

- ★ 令和5年10月1日現在の推計人口（令和2年国勢調査確定値基準）は、795,544人（男 390,909人 女 404,635人）で、前月に比べ290人の減少となった。
このうち自然増減は、出生数が390人、死亡数が800人で、410人の減少となり、社会増減は、転入者数が2,316人、転出者数が2,196人で、120人の増加となった。
- ★ 前年同月と比べると、この1年間に人口は6,076人減少し、その内訳は自然増減で6,645人の減少、社会増減で569人の増加となっている。
- ★ 世帯数は348,098世帯で、前月に比べ146世帯の増加となった。前年同月と比べると、世帯数は2,362世帯の増加となっている。

2 1年間の人口移動状況

（単位：人、％）

	令和4年10月1日～令和5年9月30日までの人口移動の状況	
	増減数	増減率
自然増減数	△ 6,645	△ 0.83
出生数	4,686	-
死亡数	11,331	-
社会増減数	569	0.07
転入数	32,638	-
転出数	32,069	-
人口増減数	△ 6,076	△ 0.76

3 総人口の推移

（単位：人）

	総数	増減数（前回差・前年差）		自然増減 （5年累計・年累計）	社会増減 （年累計）			
		男	女					
		男	女					
☆ S. 50. 10. 1	783,050	379,283	403,767	21,021	12,358	8,663	30,897	△ 12,688
☆ 55. 10. 1	804,256	391,649	412,607	21,206	12,366	8,840	24,927	△ 4,811
☆ 60. 10. 1	832,832	407,910	424,922	28,576	16,261	12,315	18,607	4,502
☆ H. 2. 10. 1	852,966	418,701	434,265	20,134	10,791	9,343	14,165	8,726
☆ 7. 10. 1	881,996	434,707	447,289	29,030	16,006	13,024	11,017	15,107
☆ 12. 10. 1	888,172	436,837	451,335	6,176	2,130	4,046	7,149	6,717
☆ 17. 10. 1	884,515	433,569	450,946	△ 3,657	△ 3,268	△ 389	802	△ 4,114
☆ 22. 10. 1	863,075	422,526	440,549	△ 21,440	△ 11,043	△ 10,397	△ 8,311	△ 11,422
☆ 27. 10. 1	834,930	408,327	426,603	△ 28,145	△ 14,199	△ 13,946	△ 16,200	△ 12,810
28. 10. 1	829,884	406,053	423,831	△ 5,046	△ 2,274	△ 2,772	△ 3,482	△ 1,564
29. 10. 1	823,580	403,104	420,476	△ 6,304	△ 2,949	△ 3,355	△ 3,905	△ 2,399
30. 10. 1	818,391	400,858	417,533	△ 5,189	△ 2,246	△ 2,943	△ 4,096	△ 1,093
R. 元. 10. 1	812,056	397,952	414,104	△ 6,335	△ 2,906	△ 3,429	△ 4,682	△ 1,653
☆ 2. 10. 1	809,974	397,309	412,665	△ 5,846	△ 2,776	△ 3,070	△ 4,659	△ 1,187
3. 10. 1	805,338	395,248	410,090	△ 4,636	△ 2,061	△ 2,575	△ 4,942	306
4. 10. 1	801,620	393,694	407,926	△ 3,718	△ 1,554	△ 2,164	△ 5,826	2,108
	総数	増減数（前月差）		自然増減	社会増減		（前月差）	
		男	女		男	女		
R4. 10. 1	801,620	393,694	407,926	△ 258	△ 167	△ 91	△ 389	131
11. 1	801,619	393,767	407,852	△ 1	73	△ 74	△ 353	352
12. 1	801,090	393,383	407,707	△ 529	△ 384	△ 145	△ 580	51
R5. 1. 1	800,400	393,088	407,312	△ 690	△ 295	△ 395	△ 698	8
2. 1	799,238	392,495	406,743	△ 1,162	△ 593	△ 569	△ 927	△ 235
3. 1	798,194	392,044	406,150	△ 1,044	△ 451	△ 593	△ 753	△ 291
4. 1	796,231	391,145	405,086	△ 1,963	△ 899	△ 1,064	△ 606	△ 1,357
5. 1	796,893	391,533	405,360	662	388	274	△ 515	1,177
6. 1	796,581	391,390	405,191	△ 312	△ 143	△ 169	△ 478	166
7. 1	796,272	391,235	405,037	△ 309	△ 155	△ 154	△ 445	136
8. 1	796,121	391,201	404,920	△ 151	△ 34	△ 117	△ 398	247
9. 1	795,834	391,064	404,770	△ 287	△ 137	△ 150	△ 482	195
10. 1	795,544	390,909	404,635	△ 290	△ 155	△ 135	△ 410	120
（令和4年10月1日～令和5年9月30日の自然増減・社会増減の合計）							△ 6,645	569

注） ☆の総数及び増減数は、国勢調査の確定値。したがって、自然増減・社会増減の計とは一致しない。

令和5年10月1日現在

山 梨 県 の 推 計 人 口 と 世 帯 数 (日 本 人 及 び 外 国 人)

(単位：人)

市町村名	世 帯		人 口				令和5年9月中の人口増減												前月1日 現在人口
	世帯数	対前月 増減	総数	男	女	対前月 増減 ①+②	自 然 増 減			社 会 増 減									
							① 増減	出生	死亡	② 増減	計	転入			計	転出			
												県内	県外・国外	その他		県内	県外・国外	その他	
県合計	348,098	146	795,544	390,909	404,635	△ 290	△ 410	390	800	120	2,316	925	1,365	26	2,196	936	1,219	41	795,834
市部計	298,462	178	679,213	332,943	346,270	△ 206	△ 343	321	664	137	1,944	778	1,144	22	1,807	771	1,000	36	679,419
郡部計	49,636	△ 32	116,331	57,966	58,365	△ 84	△ 67	69	136	△ 17	372	147	221	4	389	165	219	5	116,415
甲府市	90,159	37	187,457	92,110	95,347	△ 92	△ 88	85	173	△ 4	606	192	407	7	610	213	369	28	187,549
富士吉田市	18,888	4	45,137	21,977	23,160	△ 39	△ 32	24	56	△ 7	116	55	60	1	123	49	73	1	45,176
都留市	14,269	51	30,101	14,431	15,670	△ 32	△ 22	7	29	54	109	25	83	1	55	25	30	0	30,069
山梨市	13,152	12	32,337	15,527	16,810	△ 9	△ 22	18	40	13	62	30	32	0	49	28	21	0	32,346
大月市	9,148	14	21,063	10,302	10,761	△ 16	△ 18	7	25	2	41	12	29	0	39	15	24	0	21,079
韮崎市	11,723	20	28,288	14,190	14,098	13	△ 18	10	28	31	97	46	51	0	66	35	31	0	28,275
南アルプス市	27,399	48	69,638	34,346	35,292	23	△ 6	45	51	29	162	99	62	1	133	65	67	1	69,615
北杜市	19,397	△ 2	43,225	21,102	22,123	△ 50	△ 61	11	72	11	114	21	90	3	103	28	73	2	43,275
甲斐市	32,399	△ 3	75,827	37,482	38,345	△ 17	△ 1	49	50	△ 16	198	112	80	6	214	120	94	0	75,844
笛吹市	27,441	△ 11	65,498	31,834	33,664	△ 22	△ 30	34	64	8	213	104	106	3	205	115	88	2	65,520
上野原市	9,430	△ 13	21,700	10,855	10,845	△ 22	△ 23	5	28	1	59	11	48	0	58	13	43	2	21,722
甲州市	11,179	△ 2	28,026	13,490	14,536	△ 25	△ 18	11	29	△ 7	44	27	17	0	51	31	20	0	28,051
中央市	13,878	23	30,916	15,297	15,619	18	△ 4	15	19	22	123	44	79	0	101	34	67	0	30,898
西八代郡	5,719	△ 4	13,911	6,771	7,140	△ 29	△ 12	3	15	△ 17	26	9	17	0	43	28	15	0	13,940
市川三郷町	5,719	△ 4	13,911	6,771	7,140	△ 29	△ 12	3	15	△ 17	26	9	17	0	43	28	15	0	13,940
南巨摩郡	13,284	△ 19	30,849	15,212	15,637	△ 45	△ 50	11	61	5	64	29	35	0	59	24	32	3	30,894
早川町	617	△ 2	973	576	397	△ 6	△ 3	0	3	△ 3	4	0	4	0	7	2	5	0	979
身延町	4,346	△ 10	9,614	4,757	4,857	△ 17	△ 20	2	22	3	19	9	10	0	16	5	9	2	9,631
南部町	2,714	△ 8	6,623	3,271	3,352	△ 16	△ 14	3	17	△ 2	9	0	9	0	11	4	7	0	6,639
富士川町	5,607	1	13,639	6,608	7,031	△ 6	△ 13	6	19	7	32	20	12	0	25	13	11	1	13,645
中巨摩郡	9,689	1	21,508	10,700	10,808	△ 3	4	16	12	△ 7	78	35	43	0	85	37	48	0	21,511
昭和町	9,689	1	21,508	10,700	10,808	△ 3	4	16	12	△ 7	78	35	43	0	85	37	48	0	21,511
南都留郡	20,341	△ 12	48,945	24,689	24,256	△ 7	△ 5	39	44	△ 2	200	72	124	4	202	76	124	2	48,952
道志村	611	△ 2	1,499	745	754	△ 11	△ 4	1	5	△ 7	0	0	0	0	7	3	4	0	1,510
西桂町	1,505	6	3,829	1,841	1,988	8	0	1	1	8	11	5	6	0	3	1	2	0	3,821
忍野村	3,653	△ 35	9,336	5,155	4,181	△ 42	3	9	6	△ 45	26	10	16	0	71	19	52	0	9,378
山中湖村	2,096	4	5,138	2,548	2,590	5	△ 3	3	6	8	34	7	27	0	26	4	22	0	5,133
鳴沢村	1,086	△ 2	2,778	1,384	1,394	△ 16	△ 2	2	4	△ 14	7	0	7	0	21	12	9	0	2,794
富士河口湖町	11,390	17	26,365	13,016	13,349	49	1	23	22	48	122	50	68	4	74	37	35	2	26,316
北都留郡	603	2	1,118	594	524	0	△ 4	0	4	4	4	2	2	0	0	0	0	0	1,118
小菅村	324	2	615	319	296	3	0	0	0	3	3	1	2	0	0	0	0	0	612
丹波山村	279	0	503	275	228	△ 3	△ 4	0	4	1	1	1	0	0	0	0	0	0	506

注1) 転入・転出のうち、その他とは、転入の場合は職権記載等、転出の場合は職権消除等によるもの。

2) 「△」は、マイナスを示す。

令和5年10月1日現在

山 梨 県 の 推 計 人 口 (外 国 人)

(単位：人)

市町村名	人 口				令和5年9月中の人口増減																前月1日 現在人口
	総数	男	女	対前月 増減 ①+②	自 然 増 減			社 会 増 減													
					① 増減	出生	死亡	② 増減	① 転入				② 転出								
									計	県内	県外	国外	その他	計	県内	県外	国外	その他			
県合計	17,920	8,537	9,383	204	9	12	3	195	631	65	202	352	12	436	63	206	129	38	17,716		
市部計	15,425	7,335	8,090	161	7	9	2	154	519	50	154	306	9	365	50	164	118	33	15,264		
郡部計	2,495	1,202	1,293	43	2	3	1	41	112	15	48	46	3	71	13	42	11	5	2,452		
甲府市	6,171	3,029	3,142	18	2	2	0	16	187	5	25	154	3	171	14	57	73	27	6,153		
富士吉田市	553	266	287	9	0	0	0	9	21	1	7	13	0	12	1	9	2	0	544		
都留市	637	295	342	46	1	1	0	45	53	1	25	27	0	8	3	5	0	0	591		
山梨市	277	107	170	4	0	0	0	4	8	0	1	7	0	4	0	3	1	0	273		
大月市	251	142	109	6	0	0	0	6	12	1	3	8	0	6	0	6	0	0	245		
韮崎市	601	312	289	25	△	1	0	1	26	33	6	14	13	0	7	4	3	0	576		
南アルプス市	1,235	576	659	18	2	2	0	16	32	13	5	14	0	16	4	7	4	1	1,217		
北杜市	646	296	350	9	0	0	0	9	25	1	14	9	1	16	4	7	4	1	637		
甲斐市	1,204	527	677	6	0	0	0	6	20	8	7	3	2	14	8	5	1	0	1,198		
笛吹市	1,194	497	697	24	1	1	0	23	55	7	17	28	3	32	2	19	9	2	1,170		
上野原市	476	283	193	△	8	0	0	△	8	13	3	9	1	21	1	8	10	2	484		
甲州市	222	87	135	△	5	0	0	△	5	5	1	2	2	10	4	6	0	0	227		
中央市	1,958	918	1,040	9	2	3	1	7	55	3	25	27	0	48	5	29	14	0	1,949		
西八代郡	214	101	113	1	0	0	0	1	15	6	7	2	0	14	6	7	1	0	213		
市川三郷町	214	101	113	1	0	0	0	1	15	6	7	2	0	14	6	7	1	0	213		
南巨摩郡	430	235	195	△	1	0	1	0	11	0	7	4	0	11	1	5	2	3	431		
早川町	13	7	6	2	△	0	0	2	3	0	1	2	0	1	0	0	1	0	11		
身延町	132	90	42	△	3	△	1	△	2	2	0	1	1	4	0	1	1	2	135		
南部町	65	44	21	2	△	0	0	2	3	0	3	0	0	1	0	1	0	0	63		
富士川町	220	94	126	△	2	0	0	△	2	3	0	2	1	5	1	3	0	1	222		
中巨摩郡	696	273	423	△	2	0	0	△	2	15	4	2	9	17	2	14	1	0	698		
昭和町	696	273	423	△	2	0	0	△	2	15	4	2	9	17	2	14	1	0	698		
南都留郡	1,143	587	556	45	3	3	0	42	71	5	32	31	3	29	4	16	7	2	1,098		
道志村	15	10	5	0	0	0	0	0	0	0	0	0	0	0	0	0	0	0	15		
西桂町	46	24	22	4	0	0	0	4	4	3	1	0	0	0	0	0	0	0	42		
忍野村	259	140	119	1	1	1	0	0	6	0	6	0	0	6	1	3	2	0	258		
山中湖村	169	100	69	14	0	0	0	14	19	1	11	7	0	5	0	3	2	0	155		
鳴沢村	35	18	17	0	0	0	0	0	2	0	1	1	0	2	0	1	1	0	35		
富士河口湖町	619	295	324	26	2	2	0	24	40	1	13	23	3	16	3	9	2	2	593		
北都留郡	12	6	6	0	0	0	0	0	0	0	0	0	0	0	0	0	0	0	12		
小菅村	9	6	3	0	0	0	0	0	0	0	0	0	0	0	0	0	0	0	9		
丹波山村	3	0	3	0	0	0	0	0	0	0	0	0	0	0	0	0	0	0	3		

注1) 転入・転出のうち、その他とは、転入の場合は職権記載等、転出の場合は職権消除等によるもの。

2) 「△」は、マイナスを示す。

人口・世帯増減数/増減率 対前月比 [人, %]

	人 口						世 帯					
	当月	前月	増減数	順位	増減率	順位	当月	前月	増減数	順位	増減率	順位
県合計	795,544	795,834	△ 290		△ 0.04		348,098	347,952	146		0.04	
甲府市	187,457	187,549	△ 92	27	△ 0.05	14	90,159	90,122	37	3	0.04	11
富士吉田市	45,137	45,176	△ 39	24	△ 0.09	16	18,888	18,884	4	10	0.02	12
都留市	30,101	30,069	32	2	0.11	4	14,269	14,218	51	1	0.36	3
山梨市	32,337	32,346	△ 9	13	△ 0.03	11	13,152	13,140	12	8	0.09	10
大月市	21,063	21,079	△ 16	15	△ 0.08	15	9,148	9,134	14	7	0.15	8
韮崎市	28,288	28,275	13	5	0.05	7	11,723	11,703	20	5	0.17	6
南アルプス市	69,638	69,615	23	3	0.03	8	27,399	27,351	48	2	0.18	5
北杜市	43,225	43,275	△ 50	26	△ 0.12	19	19,397	19,399	△ 2	16	△ 0.01	16
甲斐市	75,827	75,844	△ 17	18	△ 0.02	10	32,399	32,402	△ 3	21	△ 0.01	16
笛吹市	65,498	65,520	△ 22	20	△ 0.03	11	27,441	27,452	△ 11	25	△ 0.04	19
上野原市	21,700	21,722	△ 22	20	△ 0.10	18	9,430	9,443	△ 13	26	△ 0.14	21
甲州市	28,026	28,051	△ 25	22	△ 0.09	16	11,179	11,181	△ 2	16	△ 0.02	18
中央市	30,916	30,898	18	4	0.06	6	13,878	13,855	23	4	0.17	6
市川三郷町	13,911	13,940	△ 29	23	△ 0.21	21	5,719	5,723	△ 4	22	△ 0.07	20
早川町	973	979	△ 6	11	△ 0.61	26	617	619	△ 2	16	△ 0.32	25
身延町	9,614	9,631	△ 17	18	△ 0.18	20	4,346	4,356	△ 10	24	△ 0.23	23
南部町	6,623	6,639	△ 16	15	△ 0.24	22	2,714	2,722	△ 8	23	△ 0.29	24
富士川町	13,639	13,645	△ 6	11	△ 0.04	13	5,607	5,606	1	13	0.02	12
昭和町	21,508	21,511	△ 3	9	△ 0.01	9	9,689	9,688	1	13	0.01	14
道志村	1,499	1,510	△ 11	14	△ 0.73	27	611	613	△ 2	16	△ 0.33	26
西桂町	3,829	3,821	8	6	0.21	2	1,505	1,499	6	9	0.40	2
忍野村	9,336	9,378	△ 42	25	△ 0.45	23	3,653	3,688	△ 35	27	△ 0.95	27
山中湖村	5,138	5,133	5	7	0.10	5	2,096	2,092	4	10	0.19	4
鳴沢村	2,778	2,794	△ 16	15	△ 0.57	24	1,086	1,088	△ 2	16	△ 0.18	22
富士河口湖町	26,365	26,316	49	1	0.19	3	11,390	11,373	17	6	0.15	8
小菅村	615	612	3	8	0.49	1	324	322	2	12	0.62	1
丹波山村	503	506	△ 3	9	△ 0.59	25	279	279	0	15	0.00	15
市部計	679,213	679,419	△ 206		△ 0.03		298,462	298,284	178		0.06	
郡部計	116,331	116,415	△ 84		△ 0.07		49,636	49,668	△ 32		△ 0.06	
西八代郡	13,911	13,940	△ 29		△ 0.21		5,719	5,723	△ 4		△ 0.07	
南巨摩郡	30,849	30,894	△ 45		△ 0.15		13,284	13,303	△ 19		△ 0.14	
中巨摩郡	21,508	21,511	△ 3		△ 0.01		9,689	9,688	1		0.01	
南都留郡	48,945	48,952	△ 7		△ 0.01		20,341	20,353	△ 12		△ 0.06	
北都留郡	1,118	1,118	0		0.00		603	601	2		0.33	

要因別人口増減数/増減率 対前月比 [人, %]

	自然増減						社会増減					
	出生	死亡	増減数	順位	増減率	順位	転入	転出	増減数	順位	増減率	順位
県合計	390	800	△ 410		△ 0.05		2,316	2,196	120		0.02	
甲府市	85	173	△ 88	27	△ 0.05	9	606	610	△ 4	19	0.00	16
富士吉田市	24	56	△ 32	25	△ 0.07	14	116	123	△ 7	20	△ 0.02	18
都留市	7	29	△ 22	21	△ 0.07	14	109	55	54	1	0.18	4
山梨市	18	40	△ 22	21	△ 0.07	14	62	49	13	6	0.04	10
大月市	7	25	△ 18	17	△ 0.09	18	41	39	2	14	0.01	14
韮崎市	10	28	△ 18	17	△ 0.06	11	97	66	31	3	0.11	7
南アルプス市	45	51	△ 6	13	△ 0.01	7	162	133	29	4	0.04	10
北杜市	11	72	△ 61	26	△ 0.14	22	114	103	11	7	0.03	12
甲斐市	49	50	△ 1	6	0.00	3	198	214	△ 16	25	△ 0.02	18
笛吹市	34	64	△ 30	24	△ 0.05	9	213	205	8	8	0.01	14
上野原市	5	28	△ 23	23	△ 0.11	21	59	58	1	15	0.00	16
甲州市	11	29	△ 18	17	△ 0.06	11	44	51	△ 7	20	△ 0.02	18
中央市	15	19	△ 4	10	△ 0.01	7	123	101	22	5	0.07	8
市川三郷町	3	15	△ 12	14	△ 0.09	18	26	43	△ 17	26	△ 0.12	23
早川町	0	3	△ 3	8	△ 0.31	26	4	7	△ 3	18	△ 0.31	24
身延町	2	22	△ 20	20	△ 0.21	23	19	16	3	12	0.03	12
南部町	3	17	△ 14	16	△ 0.21	23	9	11	△ 2	17	△ 0.03	21
富士川町	6	19	△ 13	15	△ 0.10	20	32	25	7	11	0.05	9
昭和町	16	12	4	1	0.02	2	78	85	△ 7	20	△ 0.03	21
道志村	1	5	△ 4	10	△ 0.26	25	0	7	△ 7	20	△ 0.46	25
西桂町	1	1	0	4	0.00	3	11	3	8	8	0.21	2
忍野村	9	6	3	2	0.03	1	26	71	△ 45	27	△ 0.48	26
山中湖村	3	6	△ 3	8	△ 0.06	11	34	26	8	8	0.16	6
鳴沢村	2	4	△ 2	7	△ 0.07	14	7	21	△ 14	24	△ 0.50	27
富士河口湖町	23	22	1	3	0.00	3	122	74	48	2	0.18	4
小菅村	0	0	0	4	0.00	3	3	0	3	12	0.49	1
丹波山村	0	4	△ 4	10	△ 0.79	27	1	0	1	15	0.20	3
市部計	321	664	△ 343		△ 0.05		1,944	1,807	137		0.02	
郡部計	69	136	△ 67		△ 0.06		372	389	△ 17		△ 0.01	
西八代郡	3	15	△ 12		△ 0.09		26	43	△ 17		△ 0.12	
南巨摩郡	11	61	△ 50		△ 0.16		64	59	5		0.02	
中巨摩郡	16	12	4		0.02		78	85	△ 7		△ 0.03	
南都留郡	39	44	△ 5		△ 0.01		200	202	△ 2		0.00	
北都留郡	0	4	△ 4		△ 0.36		4	0	4		0.36	

人口・世帯増減数/増減率 対前年比 [人, %]

	人 口						世 帯					
	当月	前年	増減数	順位	増減率	順位	当月	前年	増減数	順位	増減率	順位
県合計	795,544	801,620	△ 6,076		△ 0.76		348,098	345,736	2,362		0.68	
甲府市	187,457	188,884	△ 1,427	27	△ 0.76	10	90,159	89,608	551	1	0.61	13
富士吉田市	45,137	45,751	△ 614	26	△ 1.34	15	18,888	18,722	166	6	0.89	9
都留市	30,101	30,332	△ 231	16	△ 0.76	10	14,269	14,167	102	10	0.72	11
山梨市	32,337	32,748	△ 411	22	△ 1.26	14	13,152	13,134	18	15	0.14	17
大月市	21,063	21,516	△ 453	24	△ 2.11	22	9,148	9,164	△ 16	23	△ 0.17	19
韮崎市	28,288	28,604	△ 316	18	△ 1.10	13	11,723	11,744	△ 21	24	△ 0.18	20
南アルプス市	69,638	69,672	△ 34	9	△ 0.05	5	27,399	26,993	406	2	1.50	6
北杜市	43,225	43,610	△ 385	20	△ 0.88	12	19,397	19,258	139	7	0.72	11
甲斐市	75,827	75,924	△ 97	12	△ 0.13	6	32,399	32,110	289	4	0.90	8
笛吹市	65,498	65,959	△ 461	25	△ 0.70	8	27,441	27,326	115	9	0.42	15
上野原市	21,700	22,107	△ 407	21	△ 1.84	20	9,430	9,506	△ 76	26	△ 0.80	22
甲州市	28,026	28,442	△ 416	23	△ 1.46	16	11,179	11,137	42	13	0.38	16
中央市	30,916	31,014	△ 98	13	△ 0.32	7	13,878	13,756	122	8	0.89	9
市川三郷町	13,911	14,160	△ 249	17	△ 1.76	19	5,719	5,766	△ 47	25	△ 0.82	23
早川町	973	1,012	△ 39	10	△ 3.85	27	617	623	△ 6	19	△ 0.96	24
身延町	9,614	9,951	△ 337	19	△ 3.39	26	4,346	4,442	△ 96	27	△ 2.16	26
南部町	6,623	6,764	△ 141	14	△ 2.08	21	2,714	2,723	△ 9	21	△ 0.33	21
富士川町	13,639	13,861	△ 222	15	△ 1.60	18	5,607	5,614	△ 7	20	△ 0.12	18
昭和町	21,508	21,298	210	1	0.99	1	9,689	9,476	213	5	2.25	4
道志村	1,499	1,522	△ 23	8	△ 1.51	17	611	602	9	16	1.50	6
西桂町	3,829	3,918	△ 89	11	△ 2.27	23	1,505	1,496	9	16	0.60	14
忍野村	9,336	9,275	61	3	0.66	2	3,653	3,573	80	11	2.24	5
山中湖村	5,138	5,139	△ 1	4	△ 0.02	4	2,096	2,037	59	12	2.90	1
鳴沢村	2,778	2,799	△ 21	7	△ 0.75	9	1,086	1,058	28	14	2.65	3
富士河口湖町	26,365	26,207	158	2	0.60	3	11,390	11,085	305	3	2.75	2
小菅村	615	635	△ 20	6	△ 3.15	25	324	328	△ 4	18	△ 1.22	25
丹波山村	503	516	△ 13	5	△ 2.52	24	279	288	△ 9	21	△ 3.13	27
市部計	679,213	684,563	△ 5,350		△ 0.78		298,462	296,625	1,837		0.62	
郡部計	116,331	117,057	△ 726		△ 0.62		49,636	49,111	525		1.07	
西八代郡	13,911	14,160	△ 249		△ 1.76		5,719	5,766	△ 47		△ 0.82	
南巨摩郡	30,849	31,588	△ 739		△ 2.34		13,284	13,402	△ 118		△ 0.88	
中巨摩郡	21,508	21,298	210		0.99		9,689	9,476	213		2.25	
南都留郡	48,945	48,860	85		0.17		20,341	19,851	490		2.47	
北都留郡	1,118	1,151	△ 33		△ 2.87		603	616	△ 13		△ 2.11	

要因別人口増減数/増減率 対前年比 [人, %]

	自然増減						社会増減					
	出生	死亡	増減数	順位	増減率	順位	転入	転出	増減数	順位	増減率	順位
県合計	4,686	11,331	△ 6,645		△ 0.83		32,638	32,069	569		0.07	
甲府市	1,095	2,677	△ 1,582	27	△ 0.84	11	8,394	8,239	155	4	0.08	12
富士吉田市	245	669	△ 424	24	△ 0.93	14	1,604	1,794	△ 190	27	△ 0.42	21
都留市	142	421	△ 279	18	△ 0.92	13	1,413	1,365	48	8	0.16	10
山梨市	150	548	△ 398	22	△ 1.22	16	951	964	△ 13	17	△ 0.04	14
大月市	59	412	△ 353	20	△ 1.64	23	610	710	△ 100	25	△ 0.46	22
韮崎市	140	374	△ 234	16	△ 0.82	10	1,130	1,212	△ 82	24	△ 0.29	19
南アルプス市	473	888	△ 415	23	△ 0.60	6	2,300	1,919	381	1	0.55	3
北杜市	166	735	△ 569	26	△ 1.30	19	1,806	1,622	184	3	0.42	4
甲斐市	581	759	△ 178	14	△ 0.23	3	3,318	3,237	81	5	0.11	11
笛吹市	446	920	△ 474	25	△ 0.72	9	2,377	2,364	13	11	0.02	13
上野原市	60	344	△ 284	19	△ 1.28	18	679	802	△ 123	26	△ 0.56	23
甲州市	115	499	△ 384	21	△ 1.35	21	759	791	△ 32	19	△ 0.11	16
中央市	172	336	△ 164	12	△ 0.53	5	1,616	1,550	66	7	0.21	8
市川三郷町	60	275	△ 215	15	△ 1.52	22	435	469	△ 34	20	△ 0.24	18
早川町	2	29	△ 27	6	△ 2.67	25	58	70	△ 12	16	△ 1.19	25
身延町	19	287	△ 268	17	△ 2.69	26	230	299	△ 69	23	△ 0.69	24
南部町	15	149	△ 134	11	△ 1.98	24	160	167	△ 7	15	△ 0.10	15
富士川町	59	231	△ 172	13	△ 1.24	17	468	518	△ 50	21	△ 0.36	20
昭和町	317	181	136	1	0.64	1	1,448	1,374	74	6	0.35	6
道志村	4	24	△ 20	5	△ 1.31	20	52	55	△ 3	14	△ 0.20	17
西桂町	16	50	△ 34	8	△ 0.87	12	107	162	△ 55	22	△ 1.40	26
忍野村	110	85	25	2	0.27	2	637	601	36	9	0.39	5
山中湖村	31	65	△ 34	8	△ 0.66	8	337	304	33	10	0.64	2
鳴沢村	16	44	△ 28	7	△ 1.00	15	116	109	7	12	0.25	7
富士河口湖町	189	307	△ 118	10	△ 0.45	4	1,565	1,289	276	2	1.05	1
小菅村	2	6	△ 4	3	△ 0.63	7	25	41	△ 16	18	△ 2.52	27
丹波山村	2	16	△ 14	4	△ 2.71	27	43	42	1	13	0.19	9
市部計	3,844	9,582	△ 5,738		△ 0.84		26,957	26,569	388		0.06	
郡部計	842	1,749	△ 907		△ 0.77		5,681	5,500	181		0.15	
西八代郡	60	275	△ 215		△ 1.52		435	469	△ 34		△ 0.24	
南巨摩郡	95	696	△ 601		△ 1.90		916	1,054	△ 138		△ 0.44	
中巨摩郡	317	181	136		0.64		1,448	1,374	74		0.35	
南都留郡	366	575	△ 209		△ 0.43		2,814	2,520	294		0.60	
北都留郡	4	22	△ 18		△ 1.56		68	83	△ 15		△ 1.30	