

地場産物を活用した学校給食献立

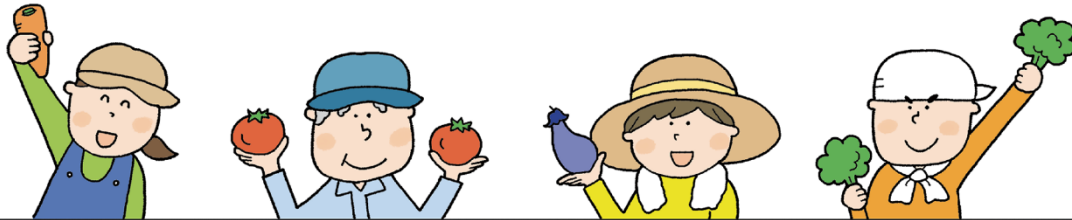
地場産物使用割合

76%

(金額ベース)

献立名

コッペパン 富士桜ポークウインナー 牛乳  
花やさいサラダ 甲斐サーモンクリームスープ



【事例12】

都留市立禾生第一小学校

活用した 地場産物	牛乳・小麦粉(パンの中)・富士桜ポーク(ウインナー) ・甲斐サーモン
活用した時期	11月10日
一食単価 (税込)	444.23円

献立の写真



地場産物を活用するためのポイント

- ・県産のブランド肉を使用する。お肉屋さんによってはウインナー加工も可
- ・利用したい地場産物を早い段階から押さえておく。