

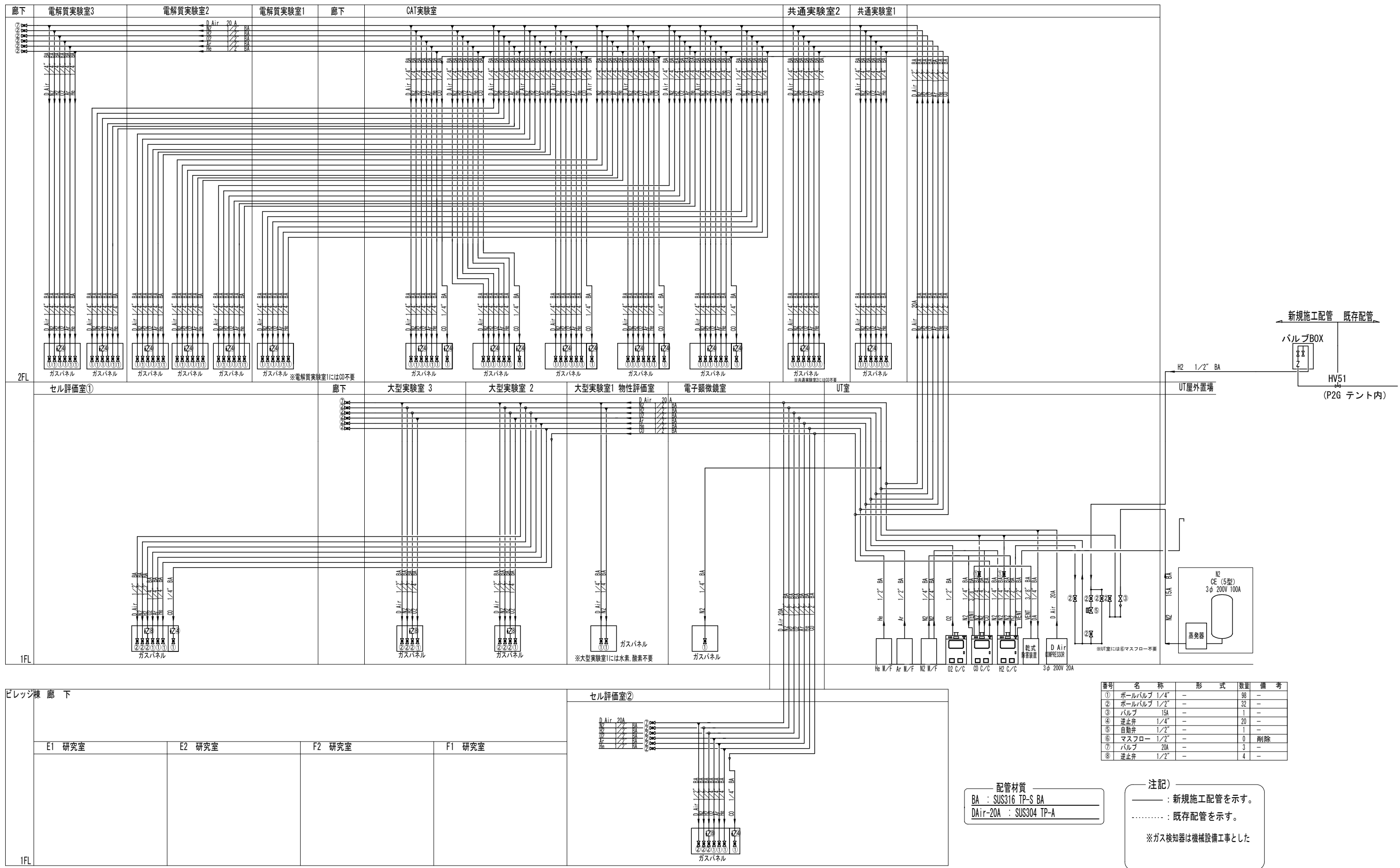
工 事 区 分 表																																		
躯体関係						仕上関係						屋外排水設備・外構																						
項目	内容	建築	電気	機械		テナント	備考	項目	内容	建築	電気	機械		テナント	備考	項目	内容	建築	電気	機械		テナント	備考	項目	内容	建築	電気	機械		テナント	備考			
				給・衛	空調							給・衛	空調							給・衛	空調							給・衛	空調					
1. 各種水槽・ビット (建物と一体構造のもの)	最下階便所の配管ビット	○						1. 軽鉄天井 軽鉄壁下地	補強を要するボード切込み及び下地の補強	○						制御、防災他ケーブル配管配線								2. 大型実験室2、3	評価装置 2台		○※				○	○※ 電源配電盤まで ○※排気ファン まで電源供給		
	人孔蓋(防臭型)及びタラップ	○							補強を要しないボードの切込み		○	○	○			1. 動力	一般用動力操作盤及び電動機端子接続までの配管・配線		○						上記排気ファン、ダクト		○※	○						
	二重床改め口	○							開口部の墨出し	○	○	○	○				パッケージ型空調器用電源で手元開閉器以降の配管・配線		○		○※			上記排気フード 2ヶ所		○								
	二重床底盤内通気管・通水管	○						2. 既製天井	切込み及び補強	○							電動シャッター・自動ドアの電源の二次側配管・配線及び操作盤・押釦取付		○					上記外壁に付くガラリ		○								
	二重壁内の水抜管	○							位置ボックス	○							空調用制御機器及び操作用機器取付とその配管・配線					○		上記ガラリに付くチャンパー製作及び接続				○						
2. 機器等の基礎 (建物と一体構造のもの)	建築設計図に記入のあるもの	○						3. 吊ボルト及び インサート	設備機器・器具・配線・ダクト		○	○	○				液面制御機器取付とその配管・配線		○		○			水素排気配管										
	機器用基礎(コンクリート打ち)と仕上げ	○						4. ガラリ等	建築工事(機器、フード)	○							防災設備の電源・二次側配管・配線及び検出器・制御盤		○					上記配管スリーブ			○							
	機器取付用アンカー・架台	○※	○	○	○		○※建築設計図にあるものは建築		外壁、サッシに取付けるガラリ(但し、空調ダクト等の取合いのあるものを除く。)	○							光ケーブル管路		○			○		給排水トレンチ内に給水バルブ留め トレンチ内排水管プラグ留め				○						
								5. 流し台等	ドアガラリ	○								光ケーブル配線、モデム、ルーター					○		水素感知センサー及び排気運動システム				○					
3. スリーブ	各種配管用スリーブ		○	○	○				ウェザーカバー・バンドキャップ チャンパーボックス				○				LANケーブル管路		○					水素排気ファン		○※	○				○※排気ファン まで電源供給 ○※ 電源配電盤まで ○※排気ファン まで電源供給			
	ダクト、排気用スリーブ	○※			○		○※建築設計図にあるものは建築	6. トイレ廻り	ミニキッチン	○							LANケーブル配線		○※		○		○※図示	3. セル評価室①、②	評価装置 4ゾーン (セル評価室①) 8ゾーン (セル評価室②)		○※		○					
	衛生器具(大便器)取付用箱入れ			○					流し台	○							フリーアクセスフロアの複合アウトレット 取付・配線		○					上記排気ファン、ダクト		○※	○							
	埋込型屋内消火栓取付穴等の箱入れ			○					厨房機器	○							多目的トイレ(2ヶ所)非常ボタン		○					フード接続排気ダクトに付く水素センサー				○						
	分電盤取付穴等の箱入れ		○						洗面カウンター	○																								
	各種スリーブの補強	○							鏡(規格寸法)				○																					
	外壁貫通スリーブまわりの防水	○							鏡(規格外)	○																								
	床貫通スリーブまわりの防水	○						防水層を貫通する場合	手摺り	○																								
	貫通穴及びダクト空隙充填		○	○	○				7. フリー アクセスフロア	コンセント・電話・情報等		○																						
	スリーブ墨出し	○	○	○	○				8. その他	天井点検口	○																							
4. はつり及び補修	配管のための貫通及び埋込み箇所のはつり及び補修		○	○	○				各種シャフト点検口	○																								
5. 各種シャフト	各種シャフトのうちコンクリート造のもの及びこれに必要なコンクリートの床	○							消火器ボックス設置工事					○																				
6. 昇降機	昇降路躯体	○							屋外排水設備・外構																									
	中間ビーム設置	○							1. 排 水	各種床排水金物	○		○																					
	昇降路内ビット防水	○								流しの排水金物	○※		○																					
	各階出入口躯体開口・同補強	○								外構工事のU字溝及びこれに接続する溜樹	○																							
	出入口扉、三方枠、同取付	○								2. 雨水排水	ルーフトレイン	○																						
	枠廻り埋戻し、同補修	○									地盤までの屋内部分堅種・排水管	○																						
	現場敷居受けコンクリート持ち出し	○									雨水樹までの屋内部分排水管	○																						
	E/V機器備重用天井フック取付	○									3. トレンチ 排水溝	各種トレンチ蓋及び人孔蓋	○																					
	ホール押印・インジケーター・鋼索などの壁開口	○										屋内排水溝及び人孔蓋	○																					
	動力用電源(昇降機制御盤まで)	○									4. 補栽	植栽及び客土	○																					
	100V用電源(昇降機制御盤まで)	○																																
	昇降路からインターホンまでの配管・配線	○																																
	ビット点検用コンセント	○																																
	カゴ内及び共通事務室のインターホン	○																																
	7. その他電気関係	機械室制御盤からの2次側配管・配線	○																															
昇降路内火災報知器		○																																
火災信号識別リレー接点引込		○																																
非常放送及び配線配管		○																																
電話配線引込配線配管		○																																
電気錠		○																																
電気錠(配管)		○																																
施解錠システム及び機器						○																												
セミナー室AV機器及び配線配管		○																																
セミナー室プロジェクター天井内吊り金物		○																																

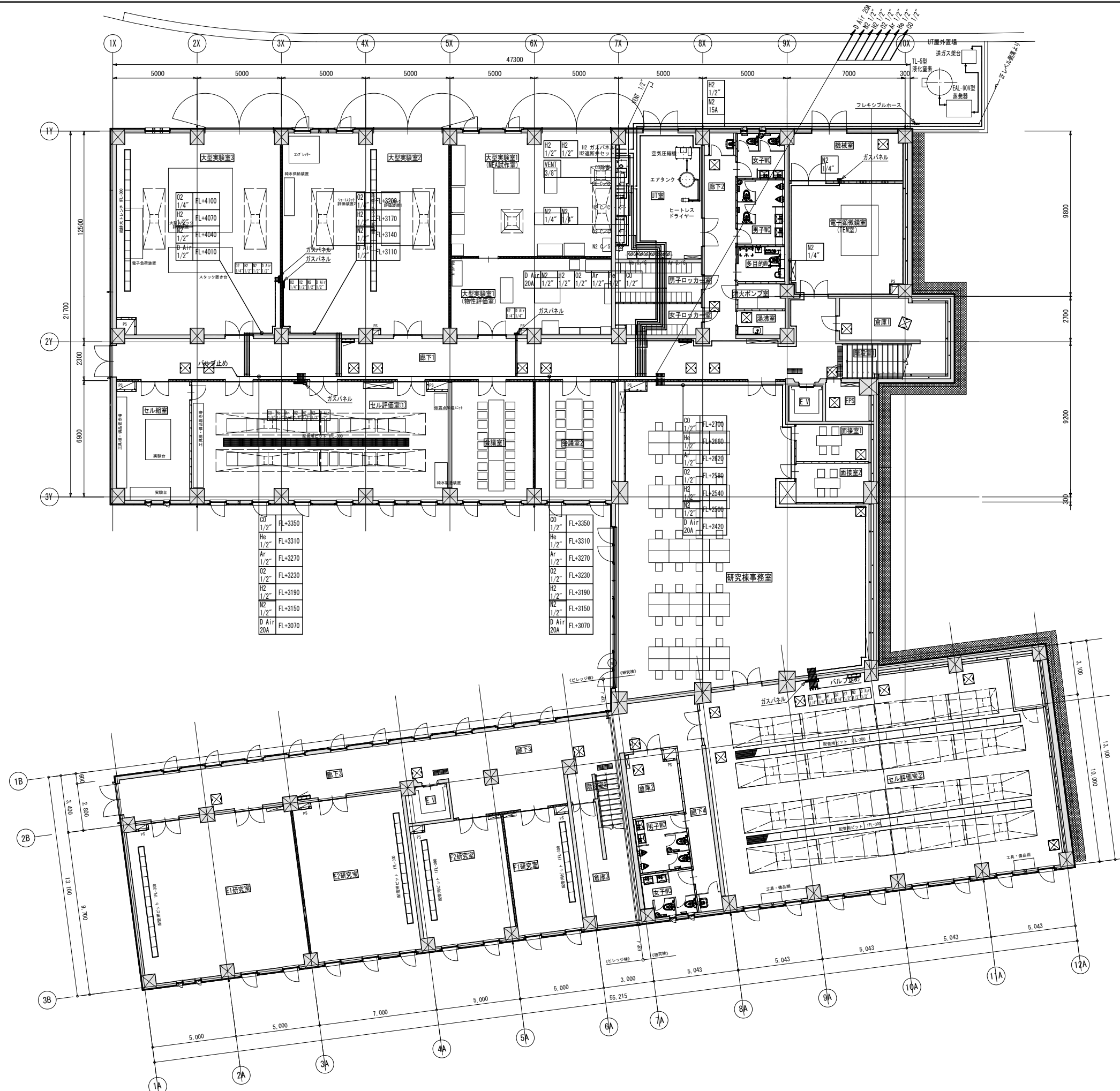
施 工 者	山梨県企業局	設計者資格 設計者氏名	縮 尺 A1版: NO SCALE A3版: NO SCALE	工 事 名 称	次世代エネルギーシステム研究開発拠点整備事業(機械設備工事)(継続費)	竣 工 図
設 計 者		担当者	竣工年月日 2023/02/28	図 面 名 称	特殊ガス設備 工事区分表	TG002

米倉山次世代エネルギーシステム研究開発ビレッジ(Nesrad)法定点検等業務委託

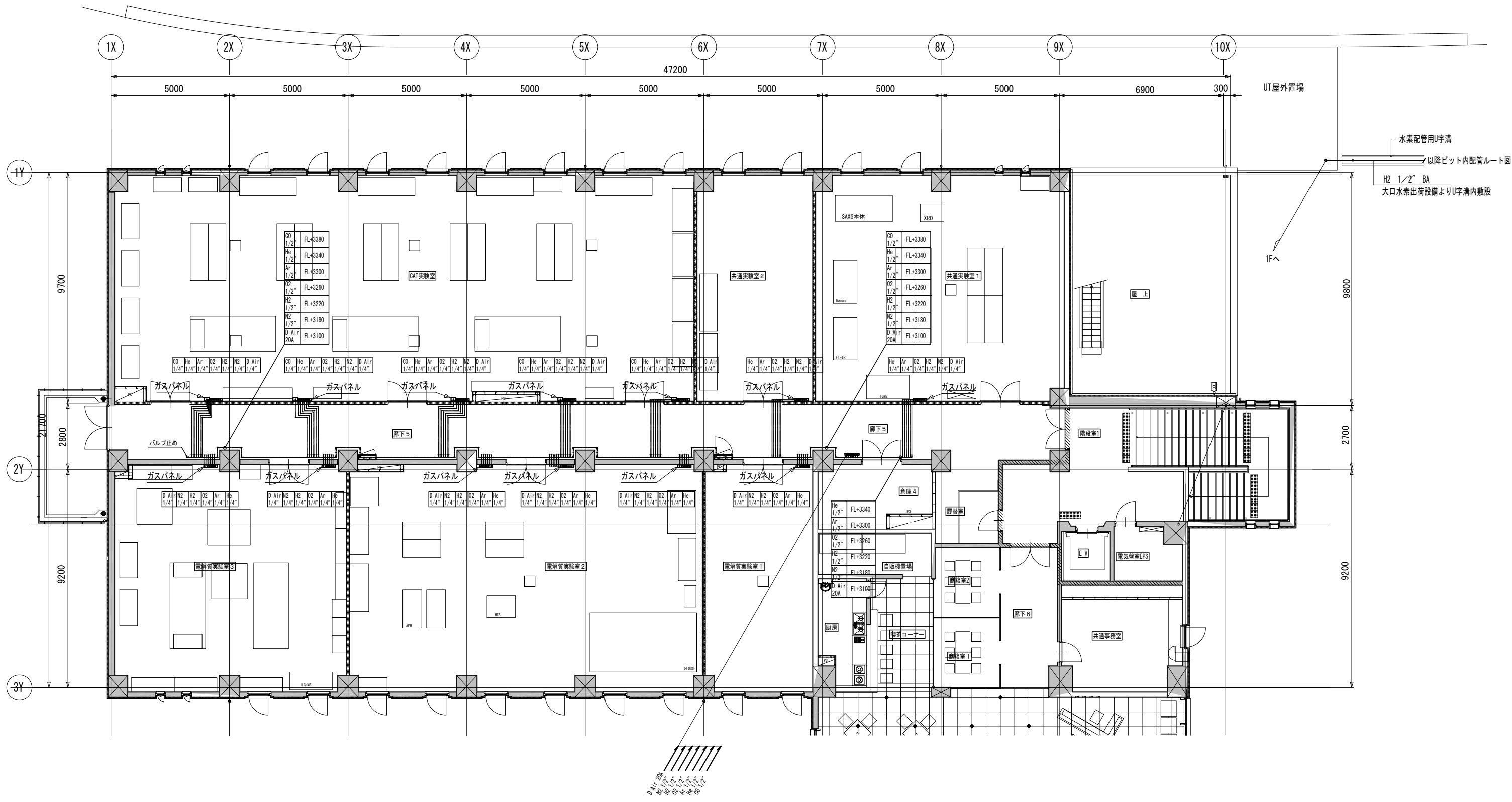
凡 例

■特殊ガス配管 凡例					
記号	名称	材質	規格	施工	備考
_____	特殊ガス配管	ステンレス製 シームレス鋼管	SUS316 TP-S BA	屋内一般 屋外	

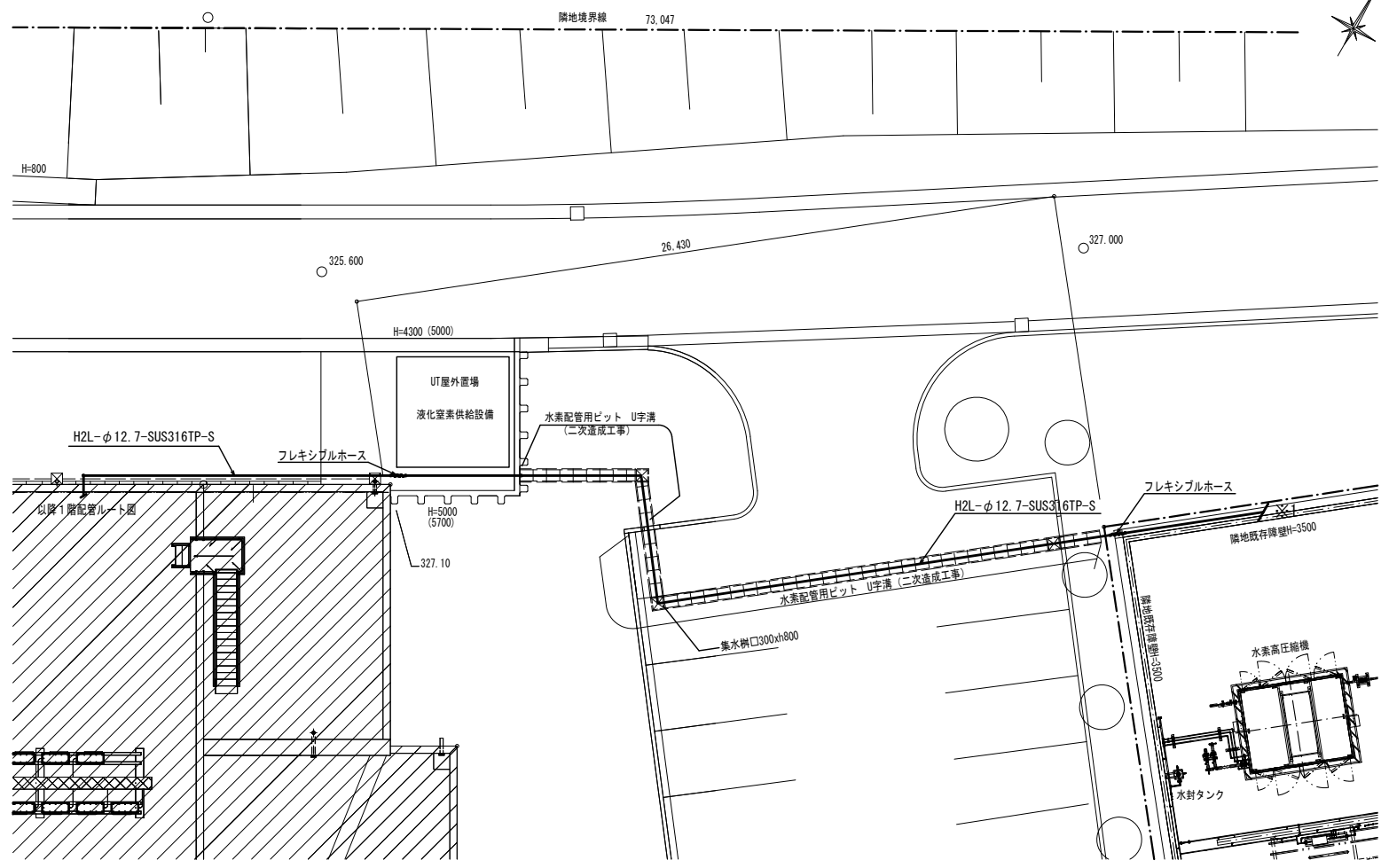




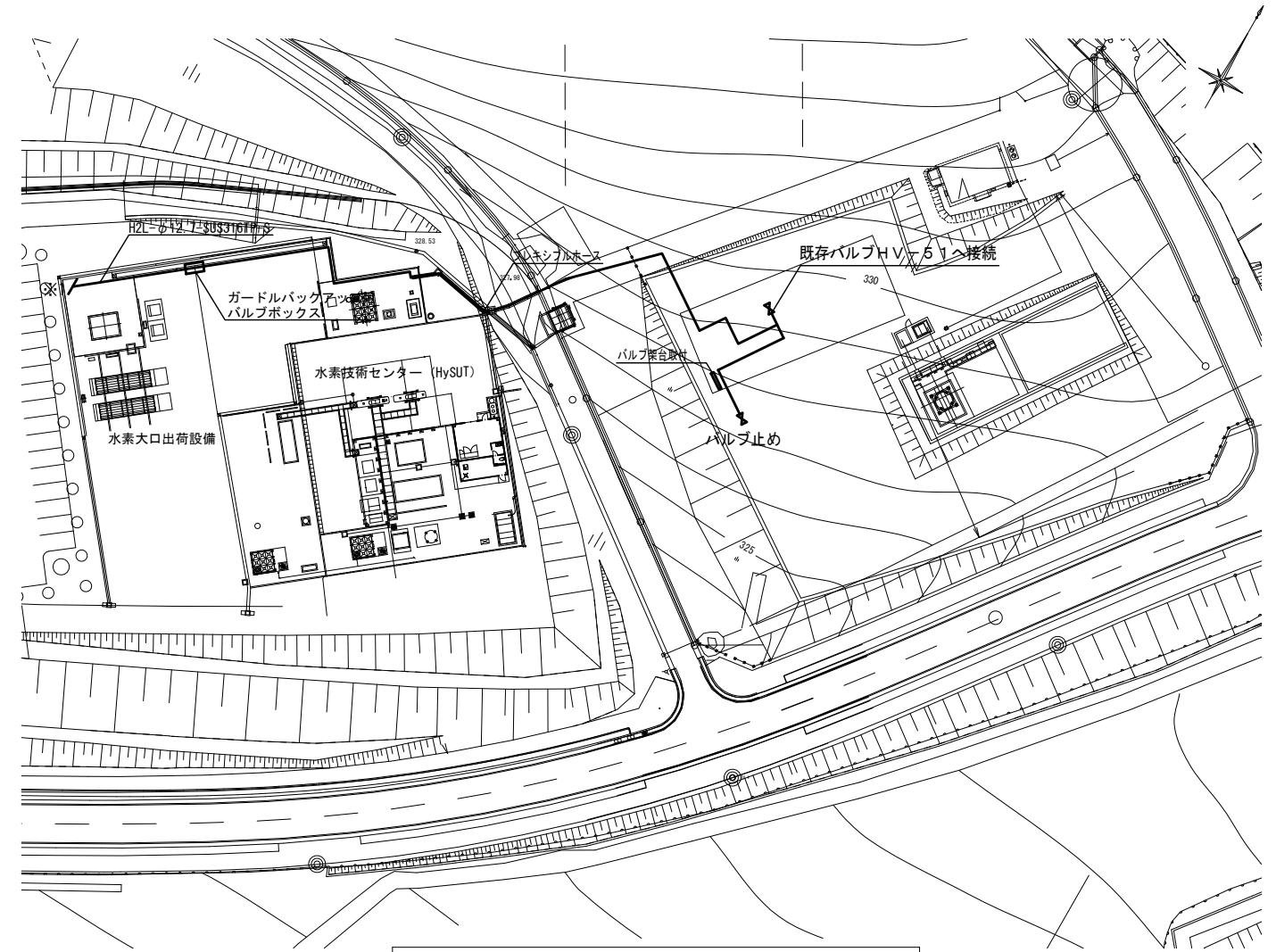
施工者	山梨県企業局	設計者資格	縮尺	工事名称	竣工図
設計者	米倉山次世代エネルギーシステム研究開発ビレッジ (Nesrad) 法定点検等業務委託	設計者氏名	A1版: 1/120 A3版: 1/240	図面名称	TG005
		担当者	竣工年月日		
			2023/02/28		



施工者		山梨県企業局 米倉山次世代エネルギーシステム研究開発ビレッジ (Nesrad) 法定点検等業務委託	設計者資格 設計者氏名 担当者	縮尺 A1版: 1/80 A3版: 1/160	工事名称 次世代エネルギーシステム研究開発拠点整備事業 (機械設備工事) (継続費) 図面名称 特殊ガス設備 2階 配管ルート図	竣工図
設計者				竣工年月日 2023/02/28		TG006



ピット内 配管ルート図 S=1/125

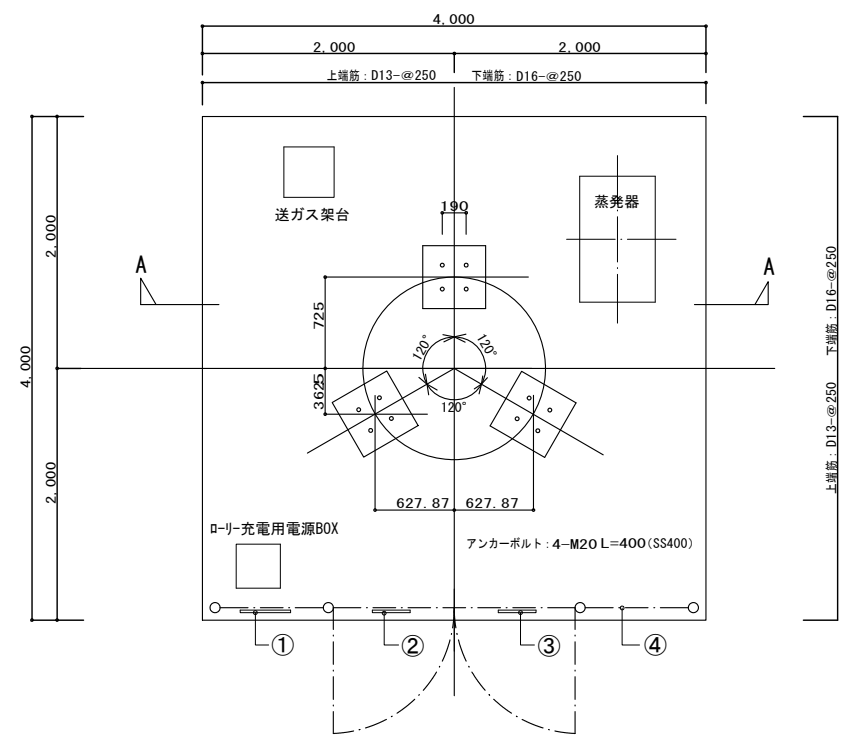


既存建物内 配管ルート図 S=1/500

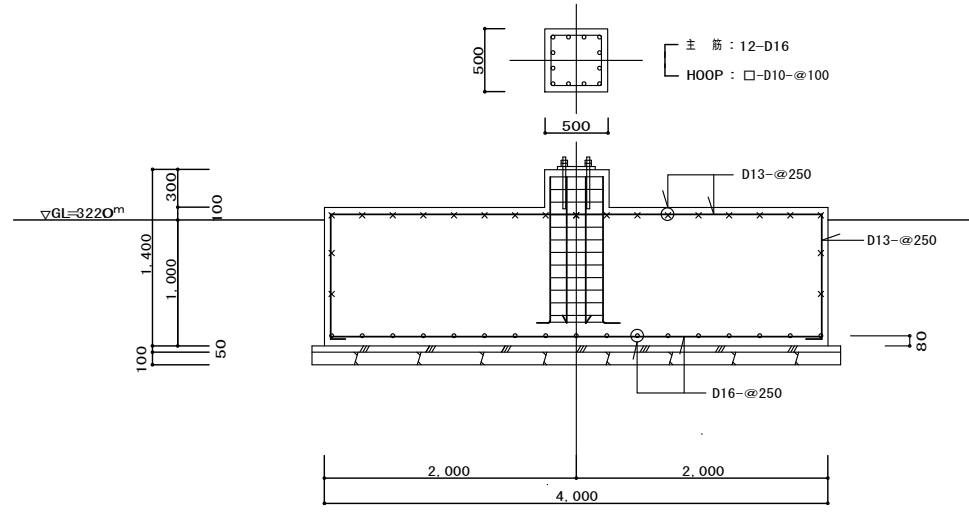
- 使用コンクリート 21 N/mm²
 使用鉄筋 SD295A
 - D10
 x D13
 o D16

※ 工事仕様は公共建築工事標準仕様書（建築工事編）国土交通省監修に準ずる。
 ※ コンクリート断面寸法の許容誤差は0 ~ +50 mmとした。

記号	
①	標識：高圧ガス製造所 W400×H600
②	標識：火気厳禁 W300×H600
③	標識：立入禁止 W300×H600
④	メッシュフェンス H=1800 (両開扉 W=2000)



液化窒素供給設備配置図 S=1/30



A-A断面詳細図 S=1/30

施工者	山梨県企業局 米倉山次世代エネルギーシステム研究開発ビレッジ (Nesrad) 法定点検等業務委託	設計者資格	縮尺	工事名称	次世代エネルギーシステム研究開発拠点整備事業 (機械設備工事) (継続費)	竣工図
設計者		設計者氏名	A1版：S=1/30.125.500 A3版：S=1/60.250.1000			
		担当者	竣工年月日			
			2023/02/28			