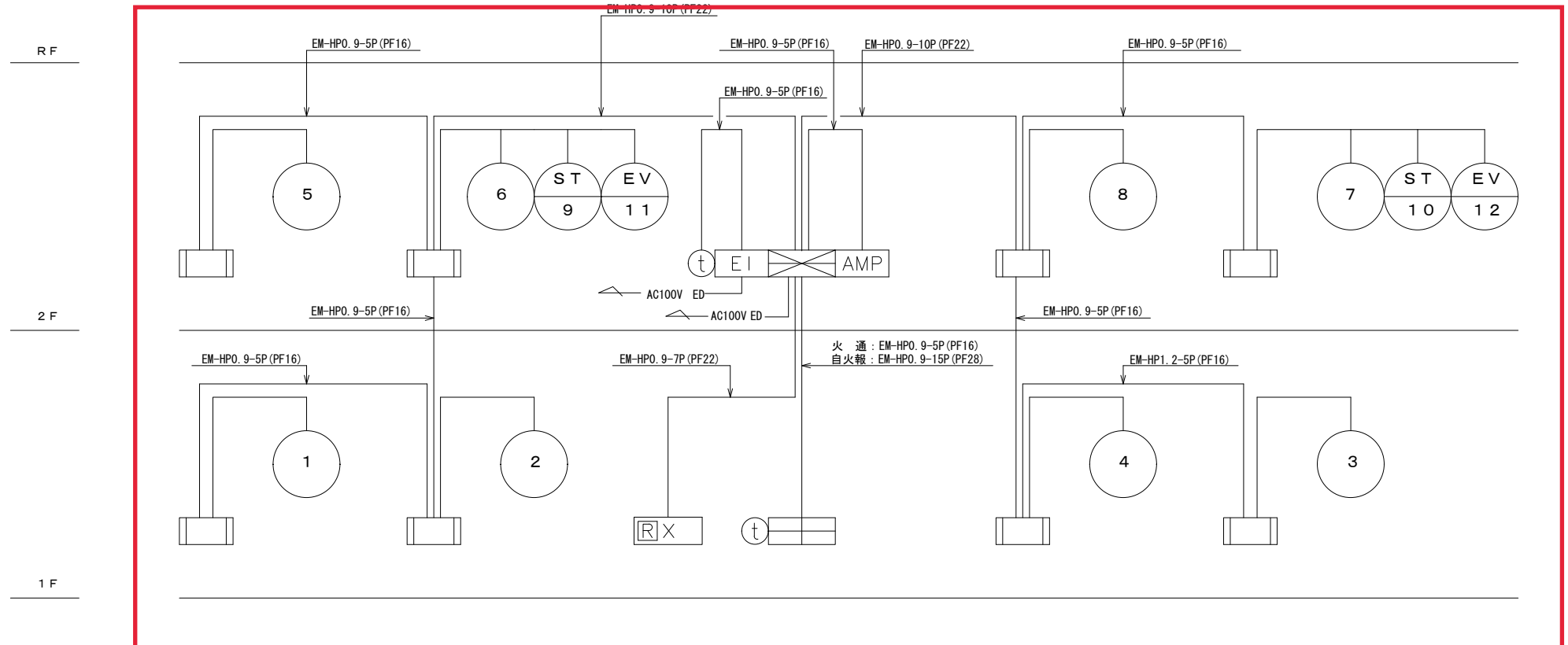


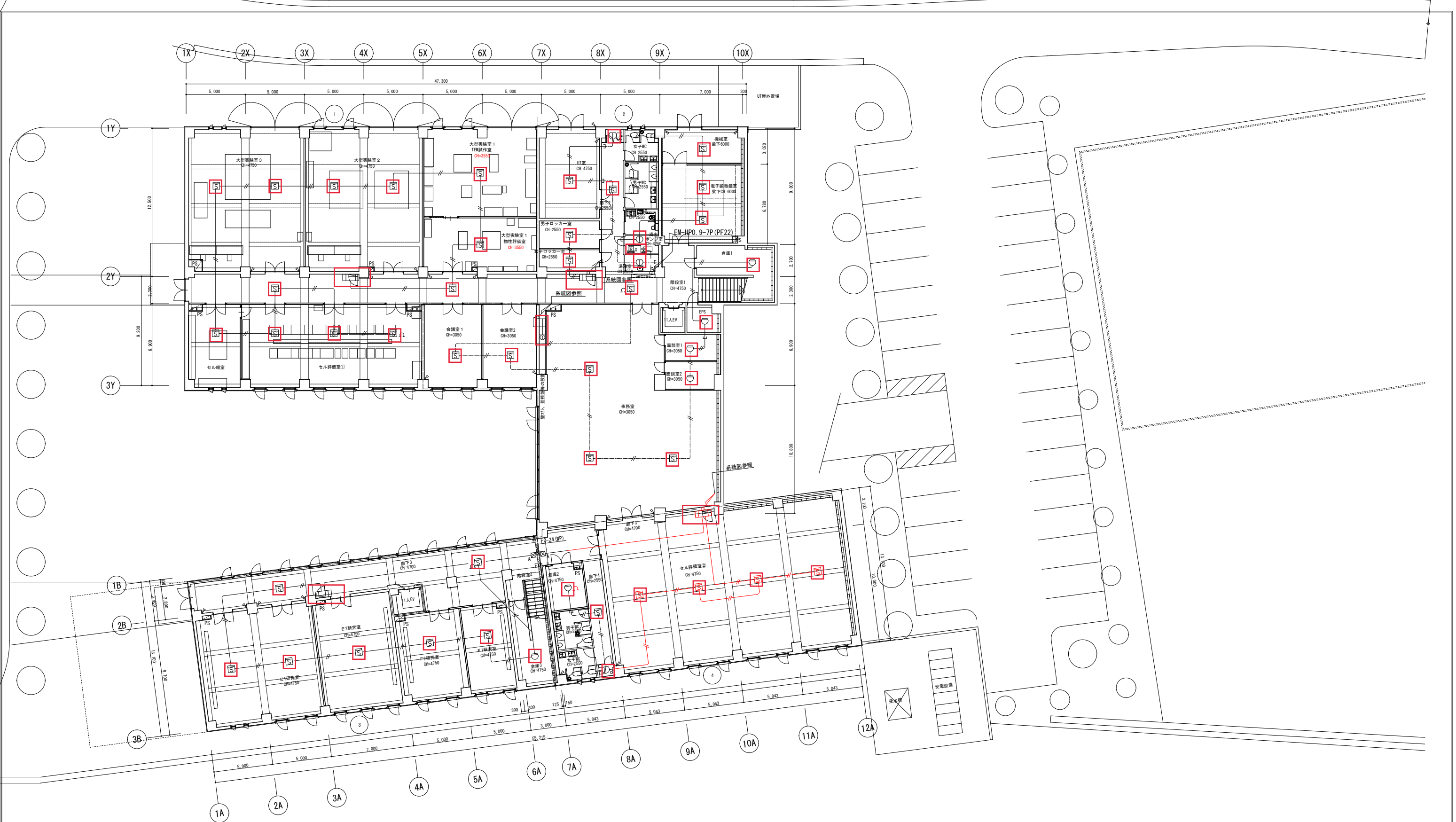
記号	名称	備考
	受信機	註記参照
	副受信機	註記参照
	非常放送設備	(非常放送工事)
	機器収容箱	消火栓組込型 (P) 収容
	フラット発信機	P型1級 専用表示灯 (24V LED) 付
	光電式スポット型感知器	2種 露出型
	光電式スポット型感知器	2種 壁付用点検口
	差動式スポット型感知器	2種
	定温式スポット型感知器	特種 防水型 60℃
	定温式スポット型感知器	1種 防水型 70℃
	火災通報装置	註記参照
	火災通報専用電話機	火災通報押釦付
	終端器	
	配管配線	立上がり・引下げ
	移報器	ポンプ始動用 表示灯用電源2A
	屋内消火栓制御盤	移報器 ポンプ始動用 表示灯用電源2A
	警戒区域番号	自火報用
	警戒区域番号	自火報用 (階段)
	警戒区域番号	自火報用 (エレベーター)

註記

- 受信機は壁掛型 (P型1級 20回線) 窓式とし、表示内訳は下記とする。
火災表示 12L
予備 8L
合計 20L
- 電鈴は、一斉鳴動方式とする。
- 副受信機は壁掛型 (P型1級用 20回線) 窓式とし、受信機の表示内訳と同一表示とする。
- 火災通報装置仕様
 - 形式 壁掛型
 - 電源 AC100V 予備電源内蔵
 - 通報先 119番を含め最大17宛先
 - 適用回線 一般加入回線
 - 接続数 火災通報専用電話機 2台接続可能
- 特記なき配管配線は下記とする。
 - EM-AE0.9-2C
 - EM-AE0.9-4C
- 屋内消火栓の警報は下記とする。
 - ポンプ運転
 - ポンプ故障
 - 呼水槽減水
 - 消火水槽異常



系統図



1階平面図 注記：特記なき配線配管は系統図参照のこと。

△ 構造スリット位置

—	隠ぺい配管
---	露出配管
---	天井内ごかし配線
○	導入線ビニル被覆鉄線1.2mm入線

ブルボックスサイズは下記による。

記号	サイズ	記号	サイズ	記号	サイズ
⊠A	150 ² × 100	⊠E	250 ² × 250	⊠I	400 ² × 400
⊠B	200 ² × 150	⊠F	300 ² × 200	⊠J	500 ² × 300
⊠C	200 ² × 200	⊠G	300 ² × 300	⊠K	500 ² × 500
⊠D	250 ² × 200	⊠H	400 ² × 300		

※ 記号の傍記については、(WP)はステンレス製・防水型、(VE)は樹脂製を示す。また、(VE)以外は塗装すること。

【変更後】

※変更：B1, B2, G1, G2研究室をセル評価室②に変更し、配管経路の変更及び廊下3の煙感知器を2個減 2021.11.01

山梨県企業局
米倉次世代エネルギーシステム研究開発ビレッジ
(Nesrad) 法定点検等業務委託

設計者資格
設計者氏名
担当者

縮尺
A1版：1/150
A3版：1/300
設計年月日
2021/06/30

工事名称
図面名称 消防設備 (火報2)

E066



2階平面図 注記：特記なき配線配管は系統図参照のこと。

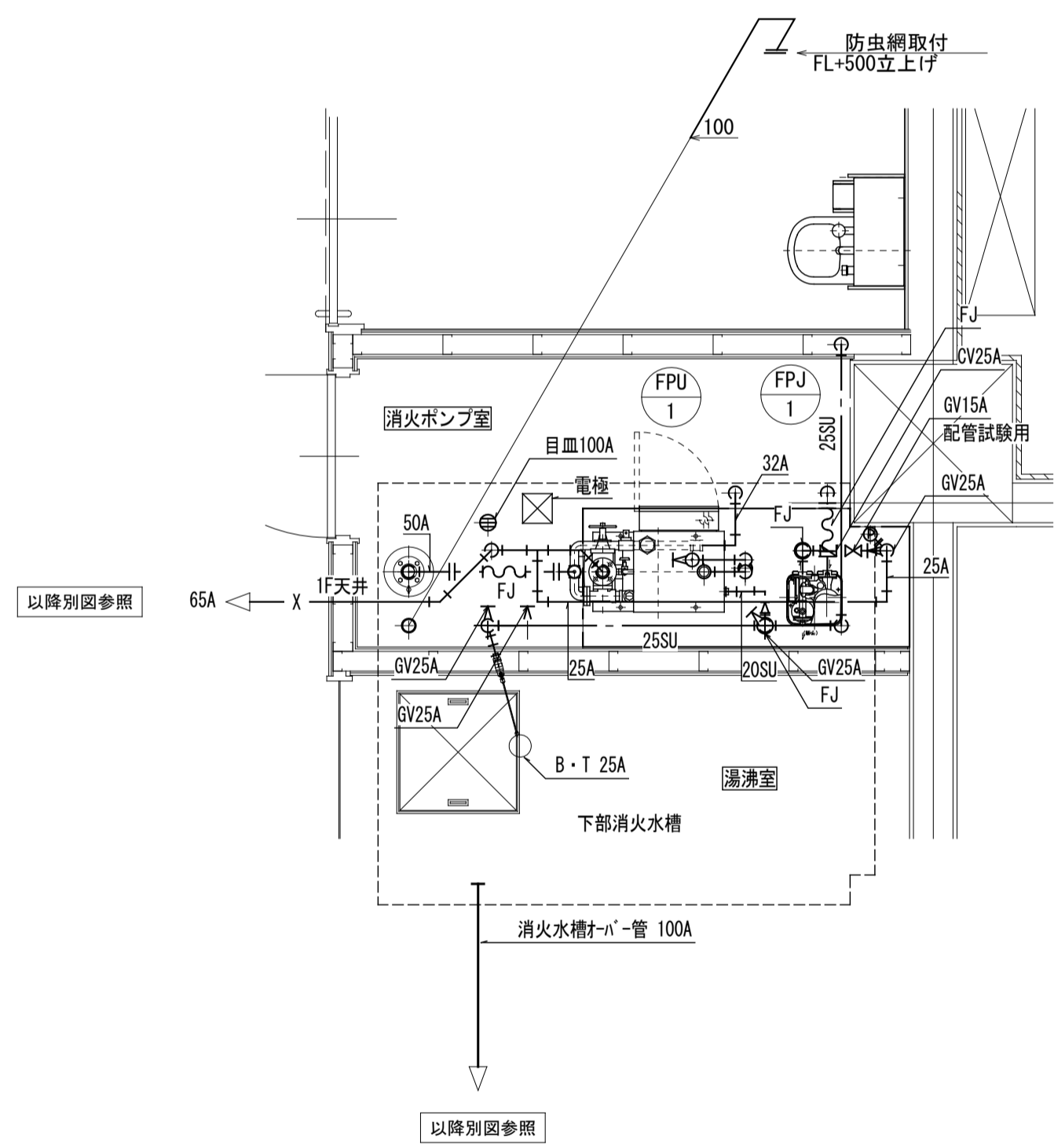
△ 構造スリット位置

<p>山梨県企業局 米倉山次世代エネルギーシステム研究開発ビレッジ (Nesrad) 法定点検等業務委託</p>	<p>設計者資格 設計者氏名 担当者</p>	<p>縮尺 A1版：1/150 A3版：1/300 設計年月日 2021/06/30</p>	<p>工事名称 図面名称 消防設備（火報3）</p>	<p>E067</p>
--	--------------------------------	--	--------------------------------	-------------

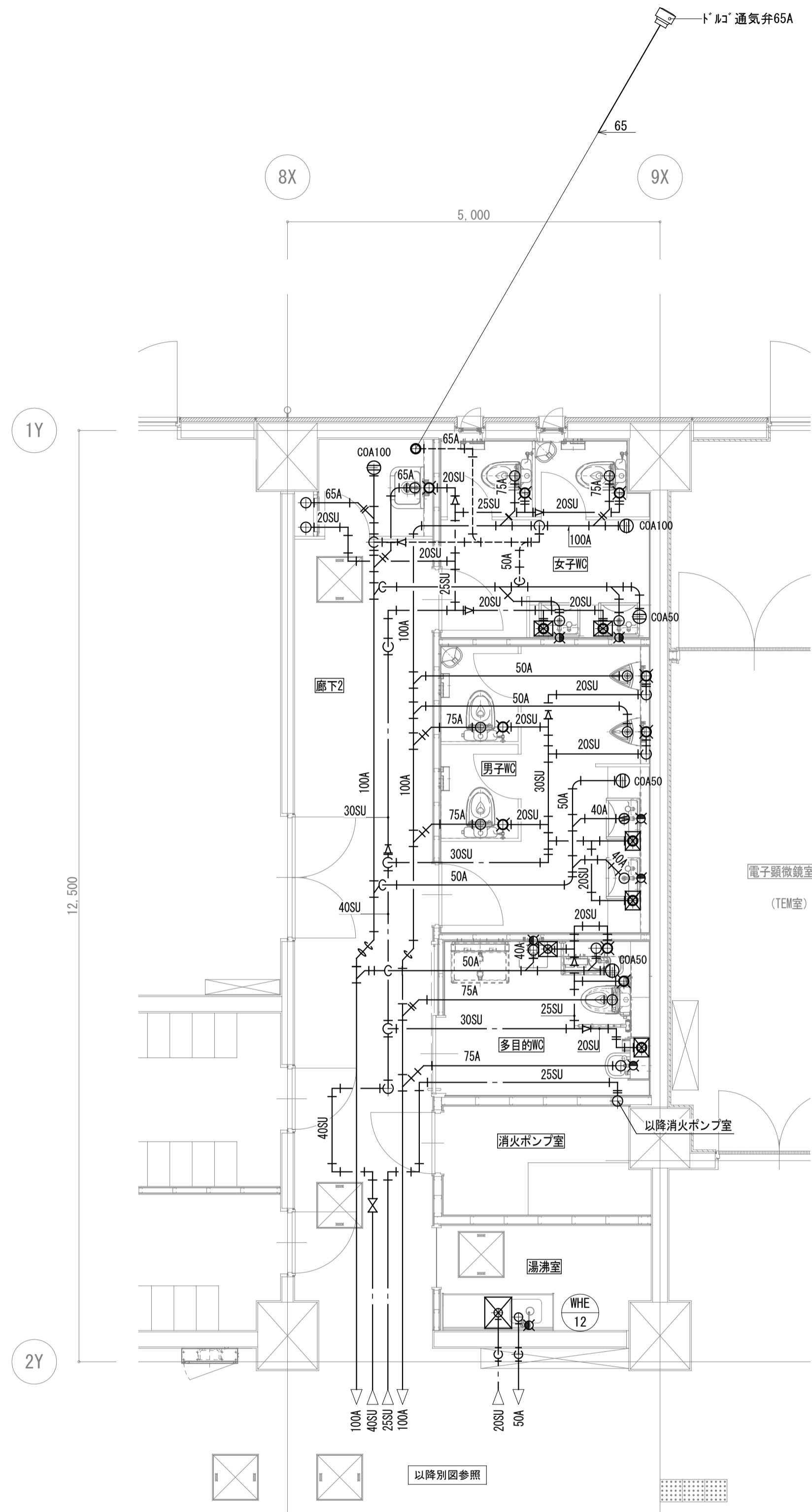
・消火ポンプ室 部材リスト

(建築工事)		
消火水槽		
給水入口	ボールタップ 25A	1
	GV25 (JIS10K)	2
	電極LF3	1
通気	防虫網(SUS)100A	1
FPU-1 消火栓ポンプユニット		
給水入口	FJ50A×500L 消防認定品	1
給水出口	GV40 (JIS20K)	1
	CV40 (JIS20K)	1
	FJ40A×300L 消防認定品	1
試験口	GV15 (JIS10K)	1
FPJ-1 消火栓補助加圧ポンプユニット		
給水入口	FJ25A×200L	1
給水出口	GV25 (JIS10K)	1
	CV25 (JIS10K)	1
	FJ25A×200L	1
	圧力計(JISSK, ハイメタル式)	1
ポンプ試験管	GV32 (JIS10K)	2
	CV32 (JIS10K)	1
	安全弁 20A	1
	GV32 (JIS10K)	1
	圧力計(JISSK, ハイメタル式)	1

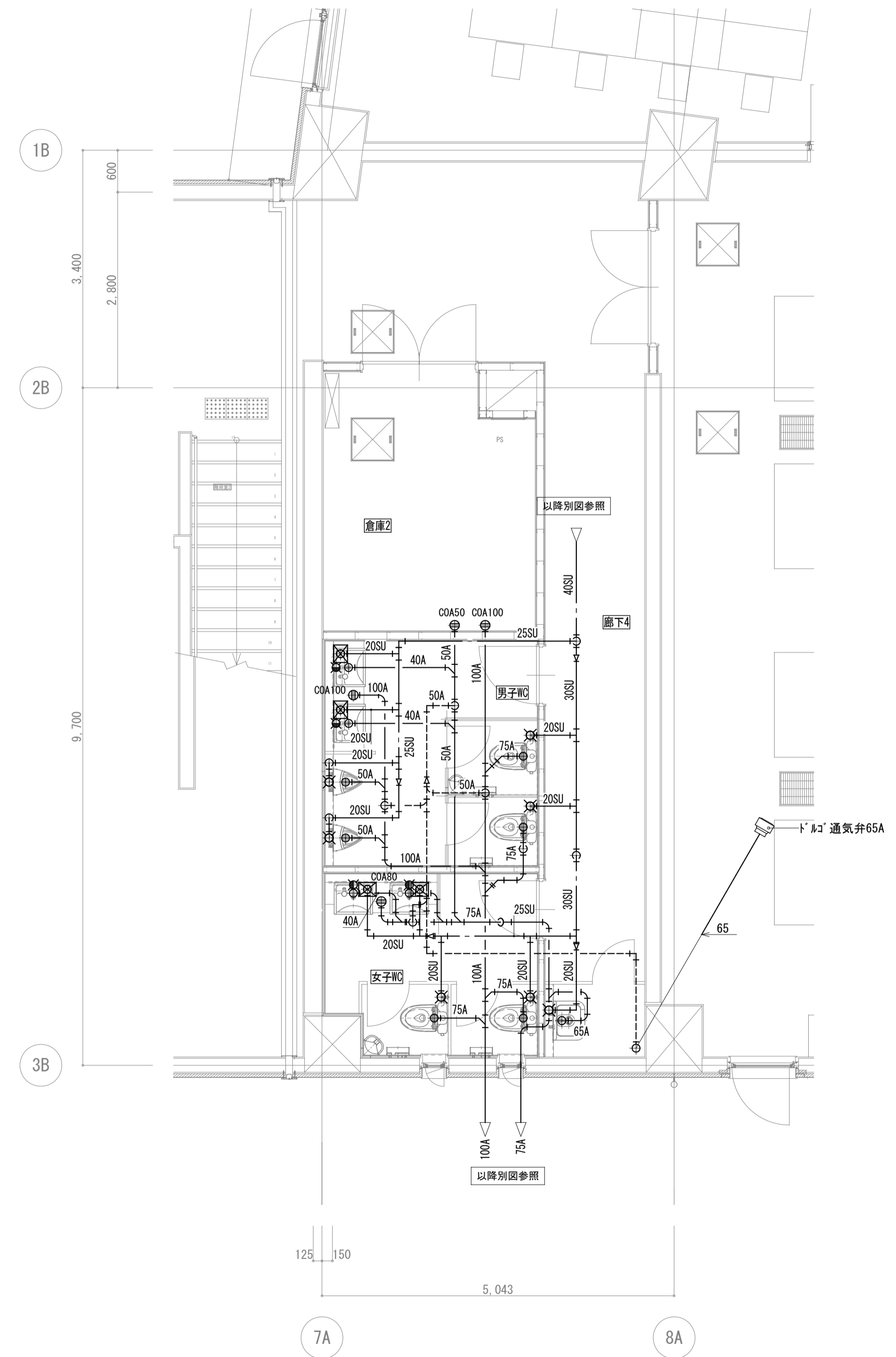
※消火水槽のオーバーフローはピットにて空調ドレン配管へ接続。
 ※消火ポンプ室の床排水は下部消火水槽内へ開放。



1階 消火ポンプ室廻り詳細図 S=1/20

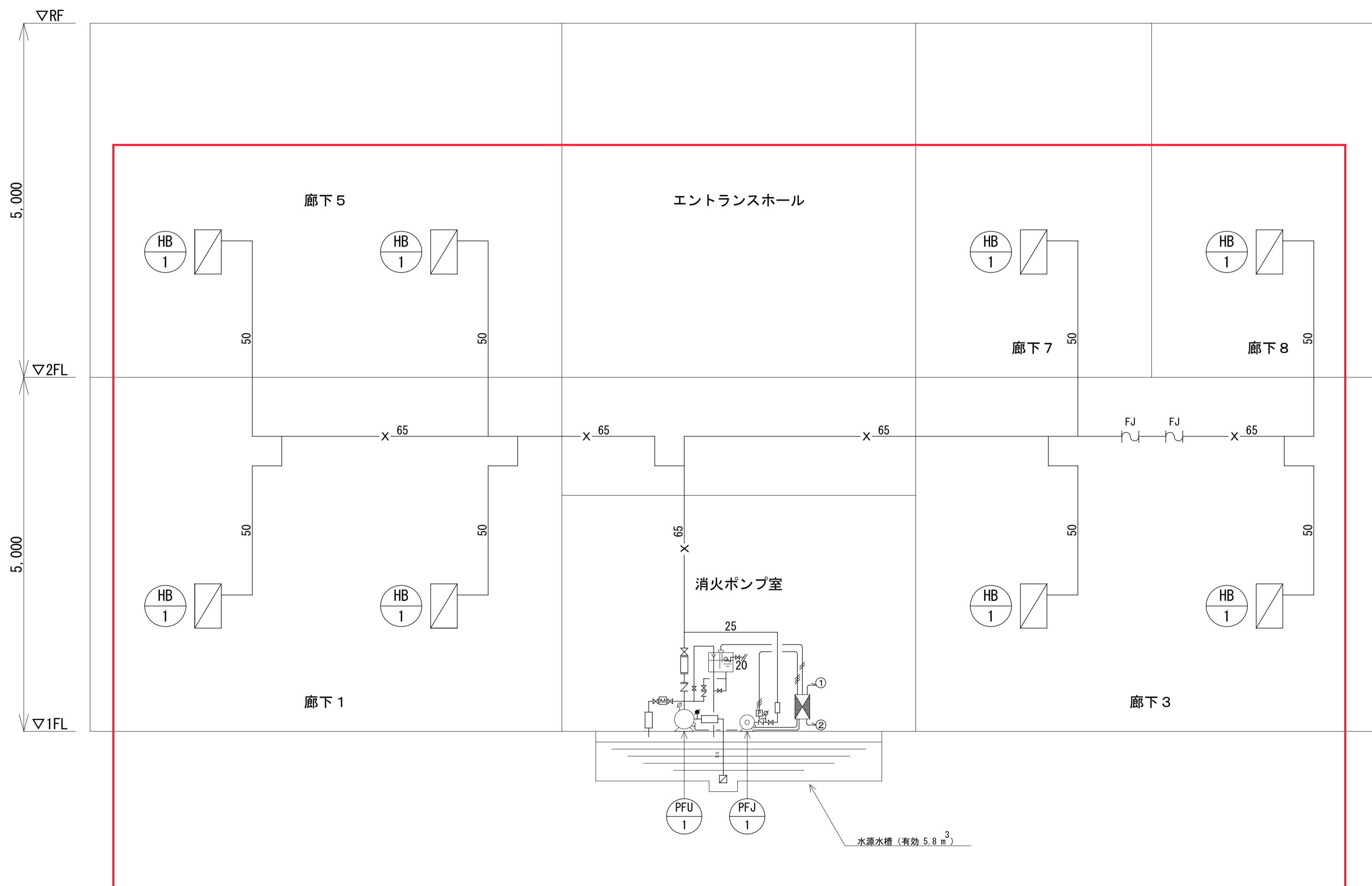


1階 研究棟 WC廻り詳細図 S=1/50



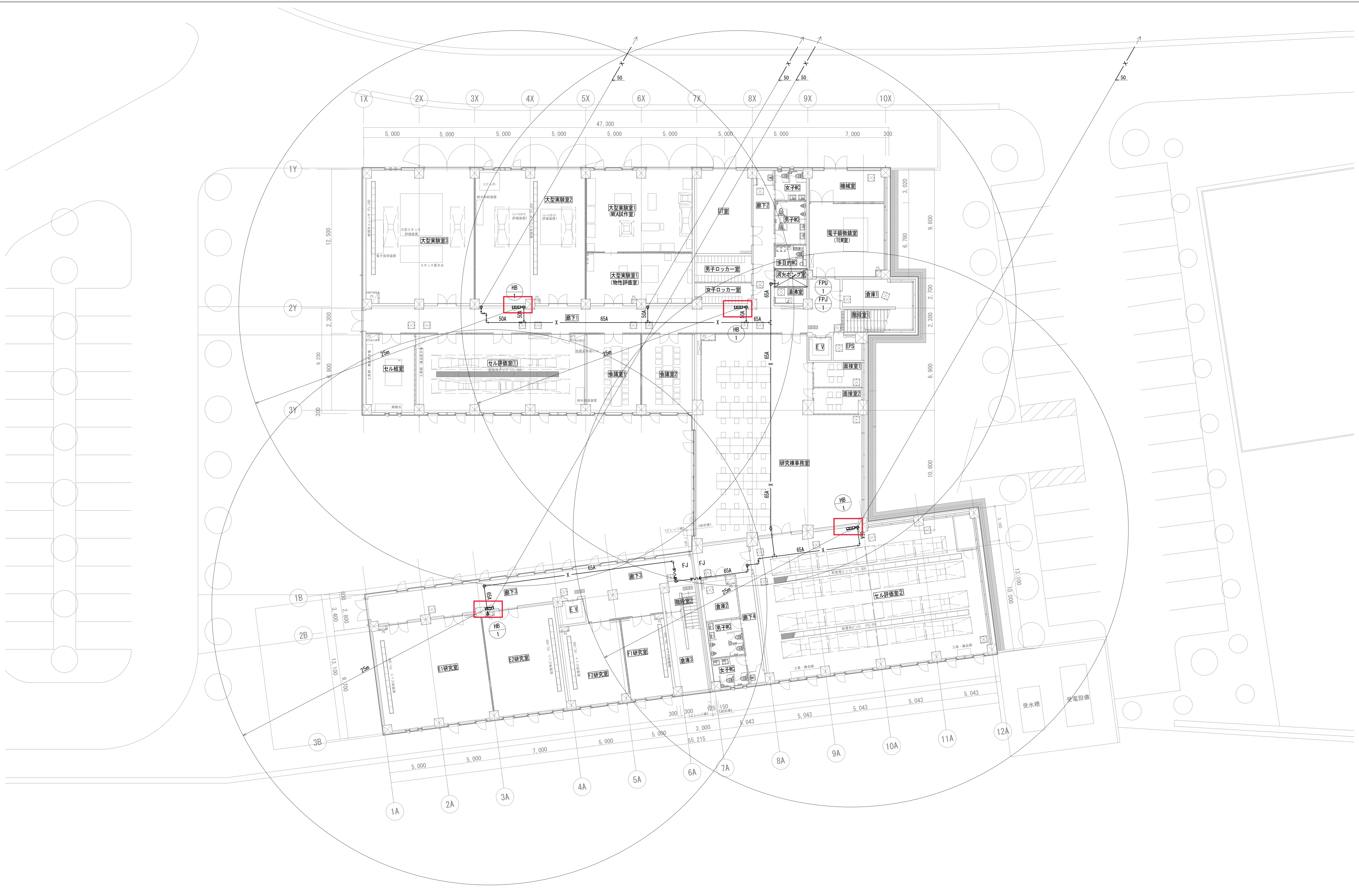
1階 ビレツジ棟 WC廻り詳細図 S=1/50

監理者	山梨県企業局 米倉山次世代エネルギーシステム研究開発ビレッジ (Nesrad) 法定点検等業務委託	設計者資格	縮尺 A1版: 1/50 A3版: 1/100	工事名称 消防設備(消化設備1)	竣工図 M012
設計者		設計者氏名			

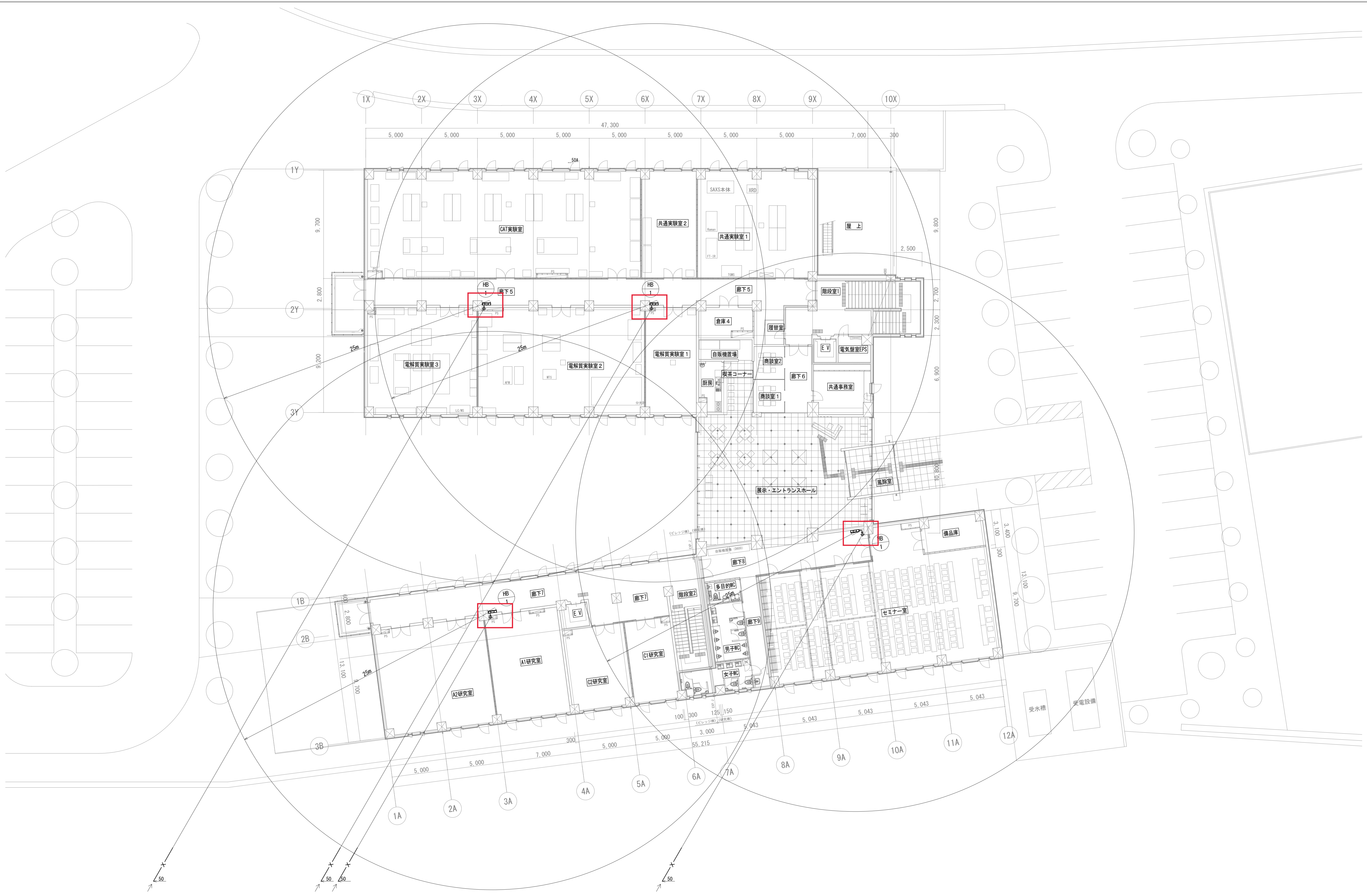


凡 例	
記 号	名 称
	屋内消火栓ポンプ
	消火加圧補助ポンプ
	易操作性1号消火栓 (露出型)
	連結送水管放水口 (放水口格納箱)
	連結送水管放水口・採水口 (壁埋込型65Ax2口)
	消火ポンプ制御盤
	弁
	逆止弁
	フレキシブルジョイント
	屋内消火栓配管 配管用炭素鋼鋼管 (SGP-白)

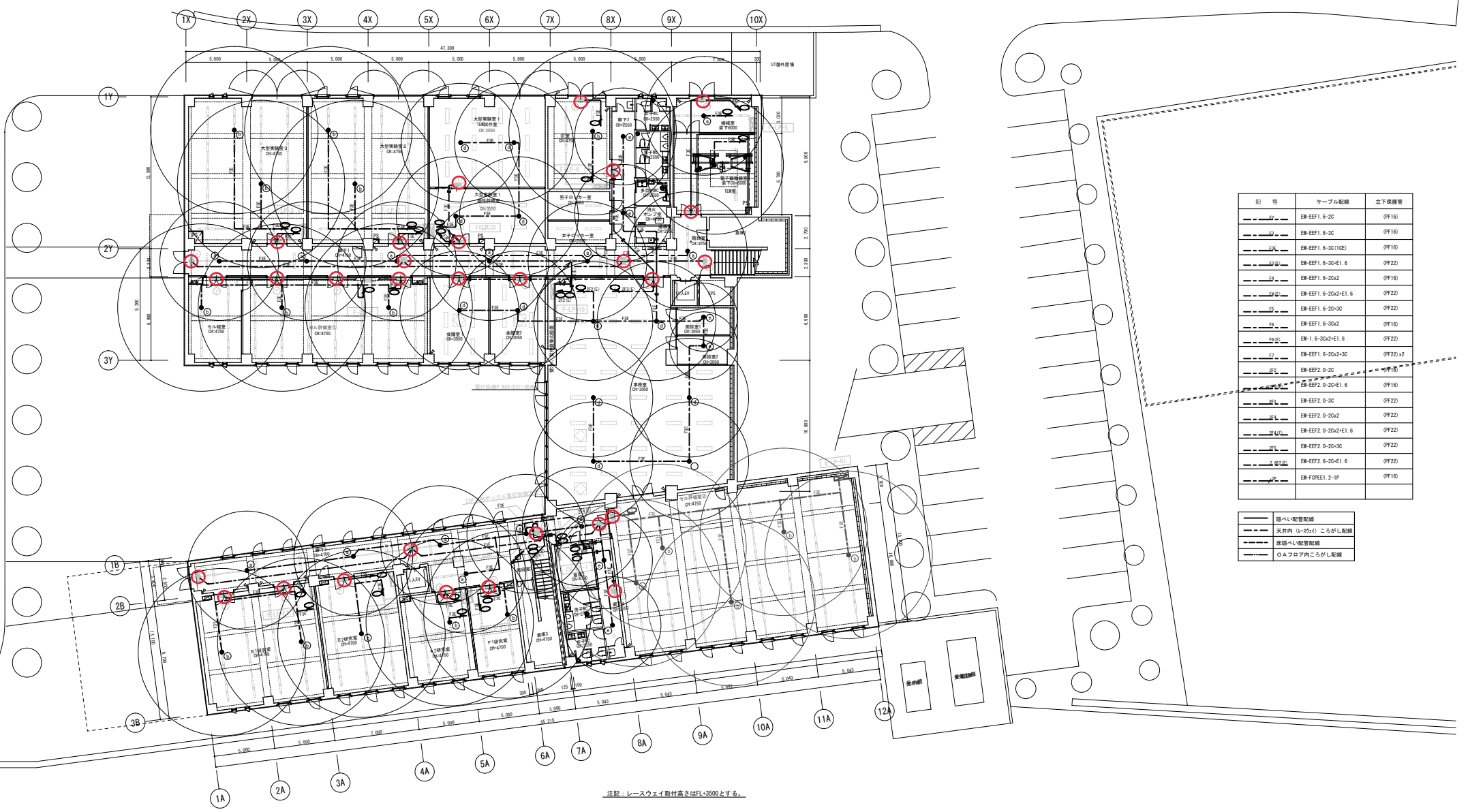
監 理 者	山梨県企業局	設計者資格	縮 尺	図面名称 消防設備 (消火設備2)	竣 工 図
設 計 者	米倉山次世代エネルギーシステム研究開発ビルレジ (Nesrad) 法定点検等業務委託	設計者氏名	A1版 : N. S A3版 : N. S		
		担当者	竣工年月日		M017
			2023/02/28		



監理者	施 山梨県企業局 工 米倉山次世代エネルギーシステム研究開発ビレッジ 者 (Nesrad) 法定点検等業務委託	設計者資格 設計者氏名 担当者	縮 尺 A1版 : 1/150 A3版 : 1/300 竣工年月日 2023/02/28	図面名称 消防設備(消火設備3)	竣工図 M018
設計者					



監理者	施工者 山梨県企業局 米倉山次世代エネルギーシステム研究開発ビレッジ (Nesrad) 法定点検等業務委託	設計者資格 設計者氏名 担当者	縮尺 A1版: 1/150 A3版: 1/300	竣工図 図面名称 消防設備(消化設備4)	M019
設計者			竣工年月日 2023/02/28		



記号	ケーブル記号	立下保護管
---	EM-EEF1.6-2C	(PF16)
---	EM-EEF1.6-3C	(PF16)
---	EM-EEF1.6-3C(10E)	(PF16)
---	EM-EEF1.6-3C+E1.6	(PF22)
---	EM-EEF1.6-2Cx2	(PF16)
---	EM-EEF1.6-2Cx2+E1.6	(PF22)
---	EM-EEF1.6-2C-3C	(PF22)
---	EM-EEF1.6-3Cx2	(PF16)
---	EM-1.6-3Cx2+E1.6	(PF22)
---	EM-EEF1.6-2Cx2-3C	(PF22)x2
---	EM-EEF2.0-2C	(PF16)
---	EM-EEF2.0-2C+E1.6	(PF16)
---	EM-EEF2.0-3C	(PF22)
---	EM-EEF2.0-2Cx2	(PF22)
---	EM-EEF2.0-2Cx2+E1.6	(PF22)
---	EM-EEF2.0-2C-3C	(PF22)
---	EM-EEF2.6-2C+E1.6	(PF22)
---	EM-FOPEE1.2-1P	(PF16)

---	照へい配管配線
---	天井内 (L-35x1) ころがし配線
---	床下へい配管配線
---	O Aフロア内ころがし配線

1階平面図

△ 構造スリット位置

※変更：B1.B2.G1.G2研究室をセル評価室②に変更し、非常用照明の位置を変更 2021.10.28

山梨県企業局
米倉山次世代エネルギーシステム研究開発ビレッジ
(Nesrad) 法定点検等業務委託

設計者資格
設計者氏名
担当者

縮尺
A1版：1/150
A3版：1/300
設計年月日
2021/06/30

工事名称
図面名称 消防設備 (誘導灯 1)

【変更後】

E035



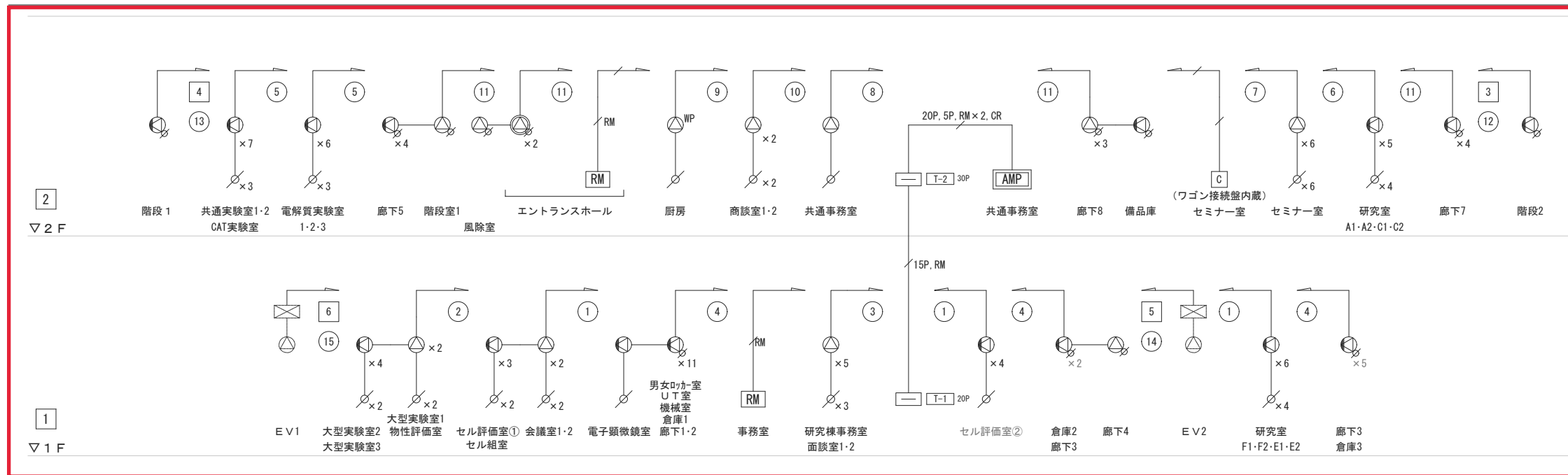
記号	ケーブル配線	立下保護管
.....F2.....	EM-EEF1.6-2C	(PF16)
.....F3.....	EM-EEF1.6-3C	(PF16)
.....F3E.....	EM-EEF1.6-3C(10E)	(PF16)
.....F4(E).....	EM-EEF1.6-3C+E1.6	(PF22)
.....F4.....	EM-EEF1.6-2Cx2	(PF16)
.....F4(E).....	EM-EEF1.6-2Cx2+E1.6	(PF22)
.....F5.....	EM-EEF1.6-2C+3C	(PF22)
.....F6.....	EM-EEF1.6-3Cx2	(PF16)
.....F6(E).....	EM-1.6-3Cx2+E1.6	(PF22)
.....F7.....	EM-EEF1.6-2Cx2+3C	(PF22) x2
.....2F2.....	EM-EEF2.0-2C	(PF16)
.....2F2(E).....	EM-EEF2.0-2C+E1.6	(PF16)
.....2F3.....	EM-EEF2.0-3C	(PF22)
.....2F4.....	EM-EEF2.0-2Cx2	(PF22)
.....2F4(E).....	EM-EEF2.0-2Cx2+E1.6	(PF22)
.....2F5.....	EM-EEF2.0-2C+3C	(PF22)
.....2.6F2(E).....	EM-EEF2.6-2C+E1.6	(PF22)
.....CP.....	EM-F-CP-EE1.2-1P	(PF16)

———	隠ぺい配管配線
.....	天井内 (レール) ころがし配線
.....	床隠ぺい配管配線
○	OAフロア内ころがし配線

注記：レースウェイ取付高さはFL+3500とする。

2階平面図

△ — 構造スリット位置



放送設備系統図

放送系統表

NO.	非常 系統番号	業務 系統番号	系統名称	
			階	名称 (放送エリア)
1		①	1 F	セル評価室②、他
2	1	②	1 F	大型実験室1、他
3		③	1 F	研究棟事務室、他
4		④	1 F	廊下、他
5		⑤	2 F	共通実験室、他
6		⑥	2 F	C1研究室、他
7		⑦	2 F	セミナー室
8	2	⑧	2 F	共通事務室
9		⑨	2 F	厨房
10		⑩	2 F	商談室1、2
11		⑪	2 F	エントランスホール、他
12	3	⑫		階段2
13	4	⑬		階段1
14	5	⑭		E V 1
15	6	⑮		E V 2
16				予備
17				予備
18				予備
19				予備
20				予備

凡例

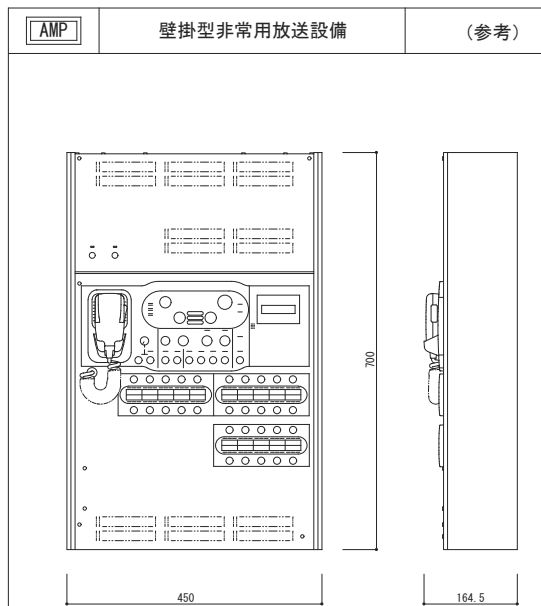
- 壁掛型非常用放送設備
- リモートマイク
- 天井埋込型スピーカー
- 天井埋込型スピーカー (ATT付)
- 天井埋込型スピーカー (防滴型)
- 木製壁掛型スピーカー
- 木製壁掛型スピーカー (ATT付)
- 天井直付型スピーカー (ATT付)
- アッテネーター
- 電源カトリリレー (ワゴン接続盤内蔵)
- 端子盤
- 業務放送系統番号
- 非常放送系統番号

端子盤仕様			
T-1	鋼板製屋内壁掛型指定色塗装	端子板20P実装	参考寸法H450xW250xD100
T-2	鋼板製屋内壁掛型指定色塗装	端子板30P実装	参考寸法H600xW250xD100

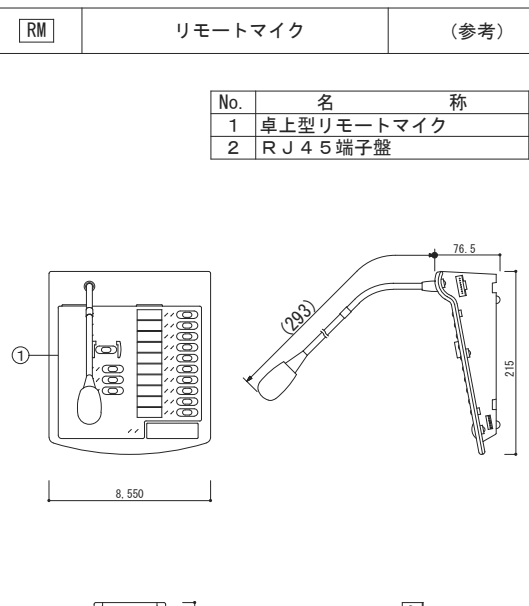
注記

- 特記なき配線・配管は下記とする。
- EM-HP1.2-3C (コロガン配線)
 - EM-HP1.2-3P (電源カトリリレー用) (コロガン配線)
 - EM-HP1.2-5P (コロガン配線)
 - EM-HP1.2-20P (コロガン配線)
 - EM-FCPEE-S1.2-3P (コロガン配線)
 - EM-HP1.2-2C (PF16)
 - EM-HP1.2-3C (PF16)
 - EM-HP1.2-15P (PF28)
 - EM-FCPEE-S1.2-3P (PF22)

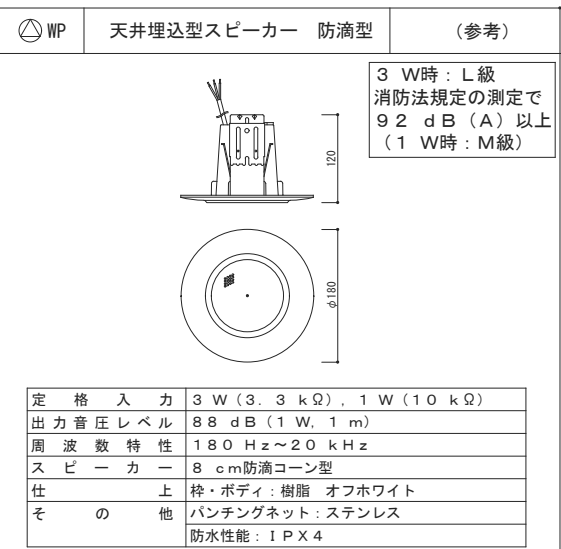
【変更後】



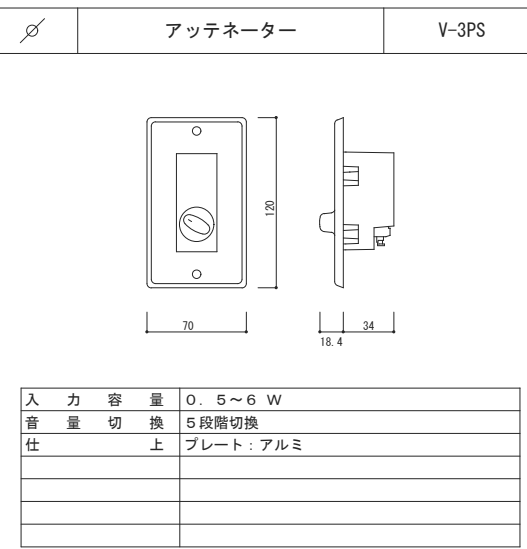
常用電源	AC100V 50/60Hz
非常電源	DC24V 密閉型ニカド電池実装
定格出力	180W
非常系統数	20系統
入出力	音声入力×7、制御入力×27、制御出力×13
回線短絡保護	ヒューズレス方式
周波数特性	ライン：50Hz～15kHz
非常警報音	音声警報、4ヶ国語「日本語+英語+中国語+韓国語」に対応可 中国語、韓国語対応には所轄消防署との協議必要
緊急放送チャイム	スイッチ×4（内蔵音源再生） 上り4音、下り4音、2音、ゴングの4種類
仕上	ケース：鋼板 ライトアイボリー
その他	緊急地震放送法制化対応、一斉移行タイマー内蔵、 自然空冷デジタルパワーアンプ採用、 放送選択スイッチの設定の任意登録、 セルフチェック機能、音声過入力リミット機能、 出火階メッセージ：81種類（7桁×7で組合せ可）



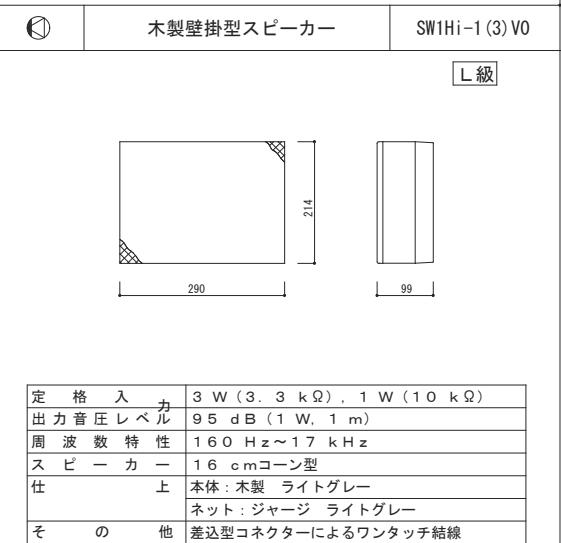
■卓上型リモートマイク	
マイク	単一指向性エレクトレットコンデンサーマイク AGC付、ON/OFF可能
操作部	回線選択×10（増設可能）一斉（カバー付）、他
入力	外部マイク×1
その他	内蔵チャイム×4、モニタースピーカー内蔵
■RJ45端子盤	
印加電圧	40V以下
耐電流	1A
その他	電圧表示灯付



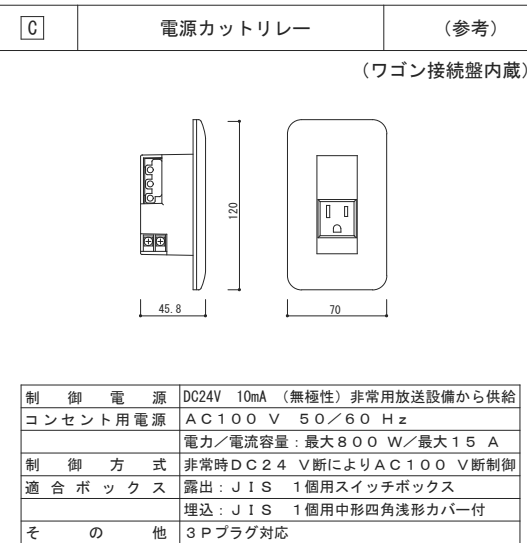
定格入力	3W(3.3kΩ)、1W(10kΩ)
出力音圧レベル	88dB(1W, 1m)
周波数特性	180Hz～20kHz
スピーカー	8cm防滴コーン型
仕上	枠・ボディ：樹脂 オフホワイト
その他	パンチングネット：ステンレス 防水性能：IPX4



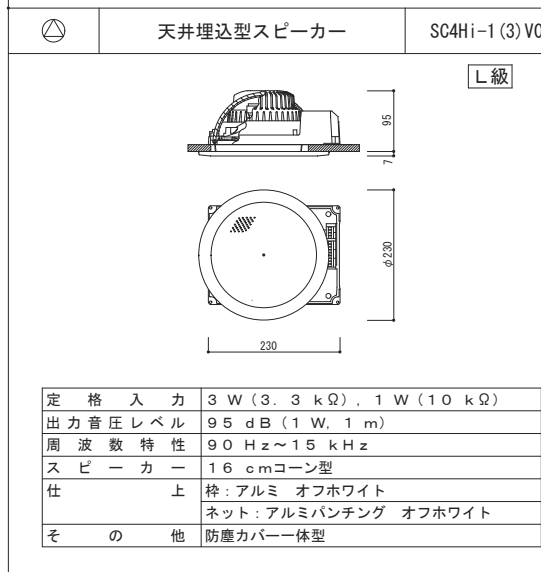
入力容量	0.5～6W
音量切換	5段階切換
仕上	プレート：アルミ



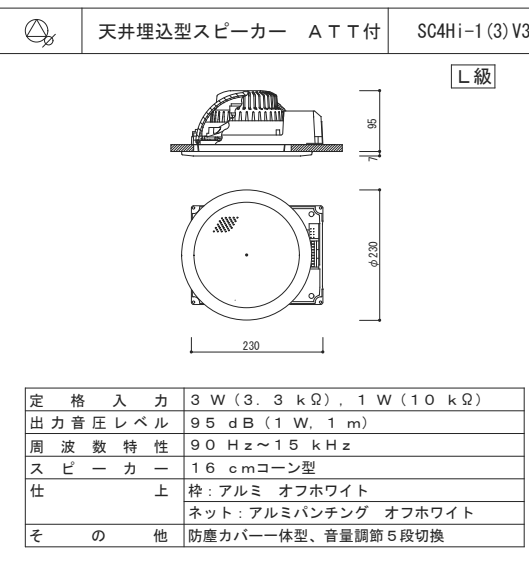
定格入力	3W(3.3kΩ)、1W(10kΩ)
出力音圧レベル	95dB(1W, 1m)
周波数特性	160Hz～17kHz
スピーカー	16cmコーン型
仕上	本体：木製 ライトグレー ネット：ジャージ ライトグレー
その他	差込型コネクタによるワンタッチ結線



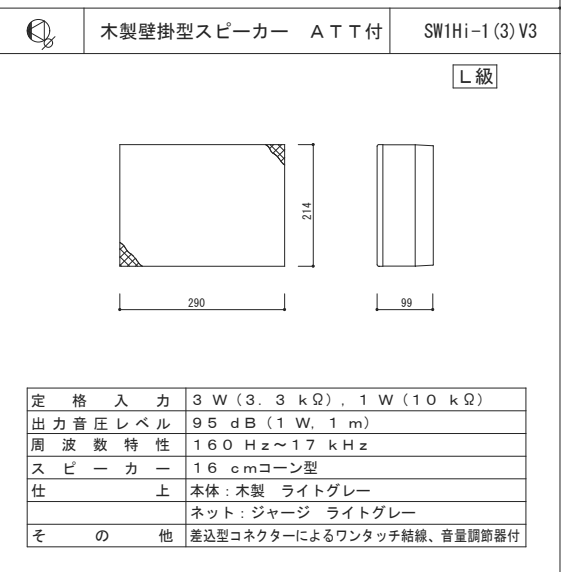
制御電源	DC24V 10mA（無極性）非常用放送設備から供給
コンセント用電源	AC100V 50/60Hz
	電力/電流量：最大800W/最大15A
制御方式	非常時DC24V断によりAC100V断制御
適合ボックス	露出：JIS 1個用スイッチボックス 埋込：JIS 1個用中形四角浅形カバー付
その他	3Pプラグ対応



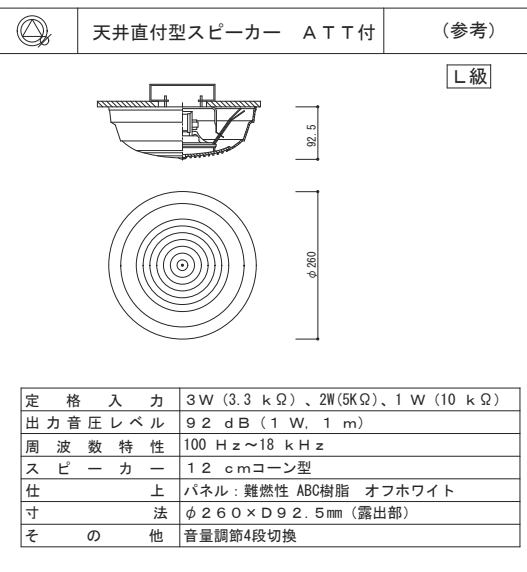
定格入力	3W(3.3kΩ)、1W(10kΩ)
出力音圧レベル	95dB(1W, 1m)
周波数特性	90Hz～15kHz
スピーカー	16cmコーン型
仕上	枠：アルミ オフホワイト ネット：アルミパンチング オフホワイト
その他	防塵カバー一体型



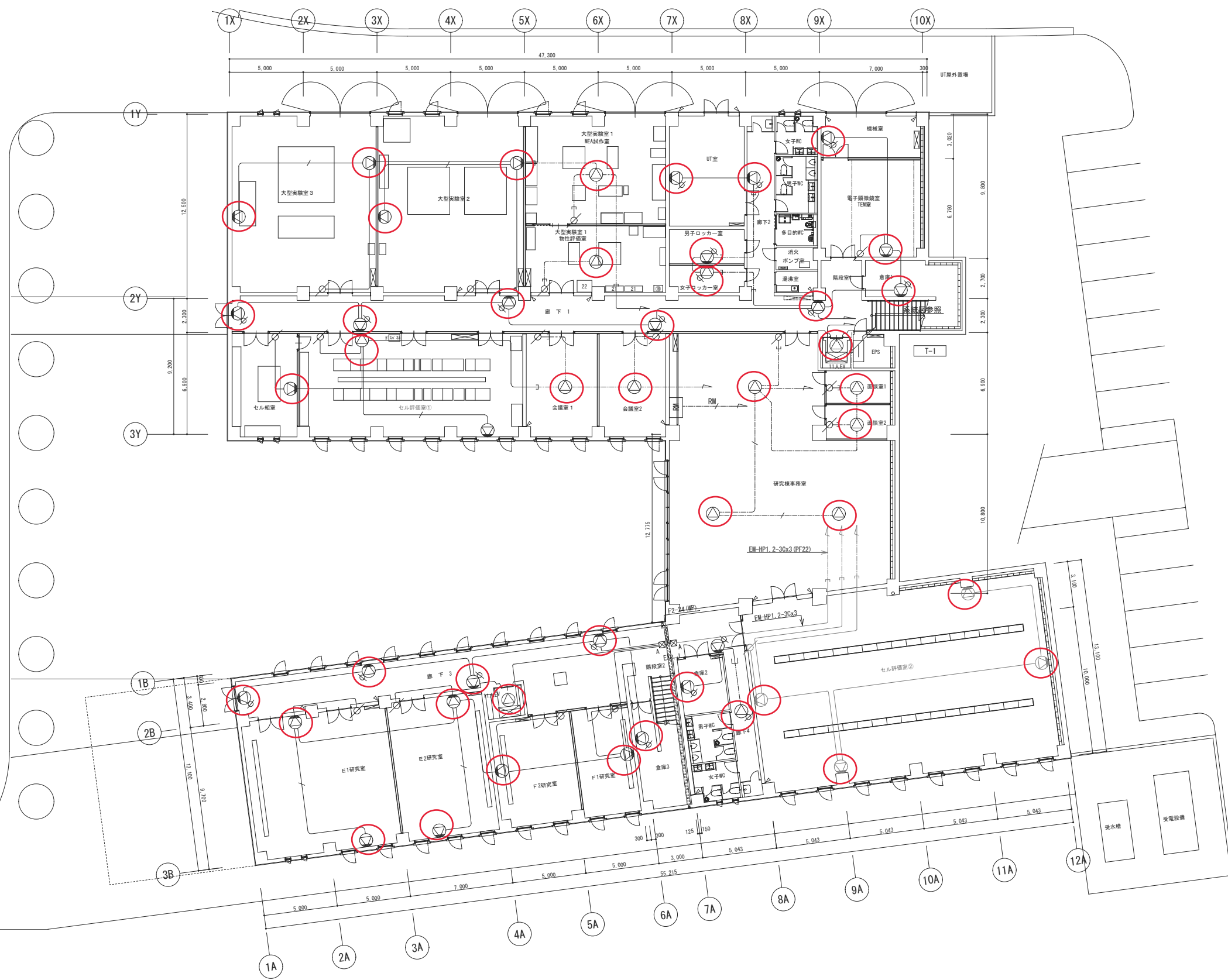
定格入力	3W(3.3kΩ)、1W(10kΩ)
出力音圧レベル	95dB(1W, 1m)
周波数特性	90Hz～15kHz
スピーカー	16cmコーン型
仕上	枠：アルミ オフホワイト ネット：アルミパンチング オフホワイト
その他	防塵カバー一体型、音量調節5段切換



定格入力	3W(3.3kΩ)、1W(10kΩ)
出力音圧レベル	95dB(1W, 1m)
周波数特性	160Hz～17kHz
スピーカー	16cmコーン型
仕上	本体：木製 ライトグレー ネット：ジャージ ライトグレー
その他	差込型コネクタによるワンタッチ結線、音量調節器付



定格入力	3W(3.3kΩ)、2W(5kΩ)、1W(10kΩ)
出力音圧レベル	92dB(1W, 1m)
周波数特性	100Hz～18kHz
スピーカー	12cmコーン型
仕上	パネル：難燃性 ABC樹脂 オフホワイト
寸法	φ260×D92.5mm（露出部）
その他	音量調節4段切換



- 凡例**
- AMP 壁掛型非常用放送設備
 - RM リモートマイク
 - 天井埋込型スピーカー
 - 天井埋込型スピーカー (ATT付)
 - WP 天井埋込型スピーカー (防滴型)
 - 木製壁掛型スピーカー
 - 木製壁掛型スピーカー (ATT付)
 - 天井直付型スピーカー (ATT付)
 - アッテネーター
 - C 電源カッター (ワゴン接続壁内蔵)
 - 端子盤

- 注記**
- 特記なき配線・配管は下記とする。
- EM-HP1.2-2C (コロガシ配線)
 - EM-HP1.2-3C (コロガシ配線)
 - EM-FCPEE-S1.2-3P (コロガシ配線)
 - EM-FCPEE-S1.2-3P (PF22)
 - EM-HP1.2-2C (PF16)
 - EM-HP1.2-3C (PF16)

ブルボックスサイズは下記による。

記号	サイズ	記号	サイズ	記号	サイズ
☒A	150 ² × 100	☒E	250 ² × 250	☒I	400 ² × 400
☒B	200 ² × 150	☒F	300 ² × 200	☒J	500 ² × 300
☒C	200 ² × 200	☒G	300 ² × 300	☒K	500 ² × 500
☒D	250 ² × 200	☒H	400 ² × 300		

※ 記号の傍記については、(WP)はステンレス製・防水型、(VE)は樹脂製を示す。

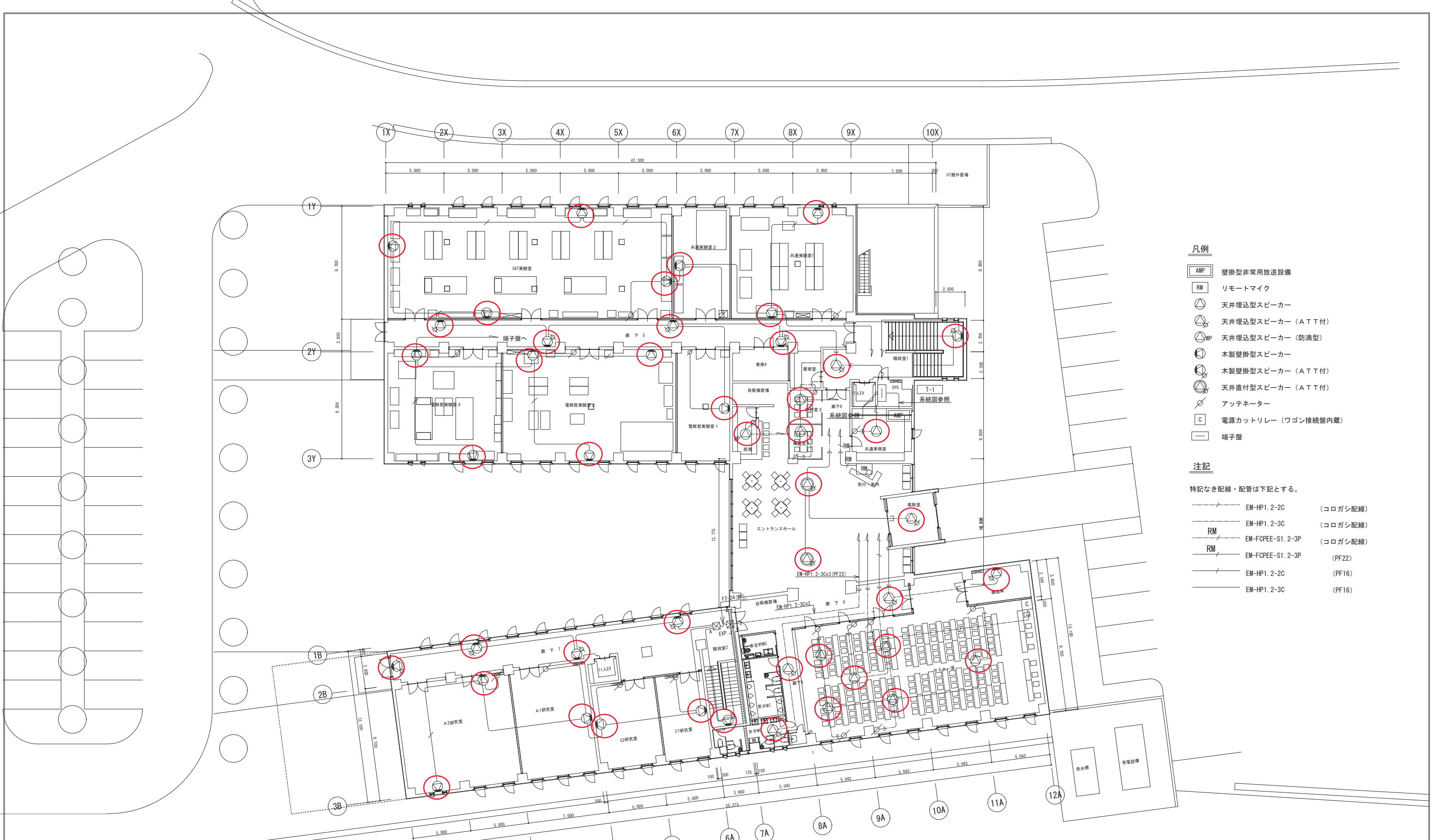
※変更: B1, B2, G1, G2研究室をセル評価室②に変更し、スピーカーの位置を変更 2021.11.01

山梨県企業局
米倉山次世代エネルギーシステム研究開発ビレッジ
(Nesrad) 法定点検等業務委託

設計者資格
設計者氏名
担当者
縮尺
A1版:
A3版:
設計年月日
2021/06/30

工事名称
図面名称 消防設備 (放送設備 3)

【変更後】
E060



凡例

- AMP 壁掛型非常用放送設備
- RM リモートマイク
- ⊙ 天井埋込型スピーカー
- ⊙(ATT) 天井埋込型スピーカー (ATT付)
- ⊙(WP) 天井埋込型スピーカー (防滴型)
- ⊙ 木製壁掛型スピーカー
- ⊙(ATT) 木製壁掛型スピーカー (ATT付)
- ⊙ 天井直付型スピーカー (ATT付)
- ⊙ アッテネーター
- C 電源カントリー (ワゴン接続盤内蔵)
- 端子盤

注記

- 特記なき配線・配管は下記とする。
- EM-HP1. 2-2C (コロガシ配線)
 - EM-HP1. 2-3C (コロガシ配線)
 - RM EM-FCPEE-S1. 2-3P (コロガシ配線)
 - RM EM-FCPEE-S1. 2-3P (PF22)
 - EM-HP1. 2-2C (PF16)
 - EM-HP1. 2-3C (PF16)

ブロックサイズは下記による。

記号	サイズ	記号	サイズ	記号	サイズ
⊙A	150 [□] × 100	⊙E	250 [□] × 250	⊙I	400 [□] × 400
⊙B	200 [□] × 150	⊙F	300 [□] × 200	⊙J	500 [□] × 300
⊙C	200 [□] × 200	⊙G	300 [□] × 300	⊙K	500 [□] × 500
⊙D	250 [□] × 200	⊙H	400 [□] × 300		

※ 記号の傍記については、(WP)はステンレス製・防水型、(VE)は樹脂製を示す。