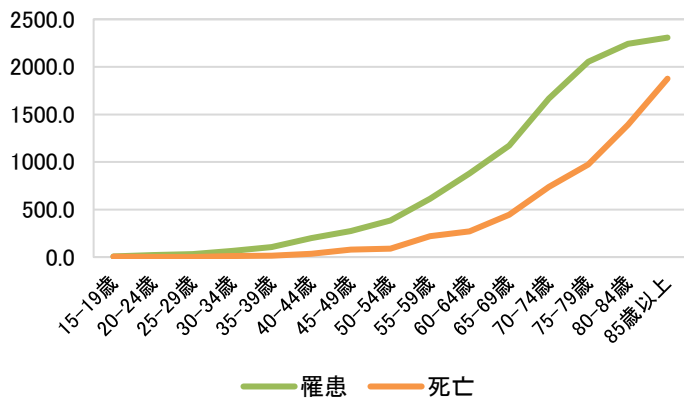


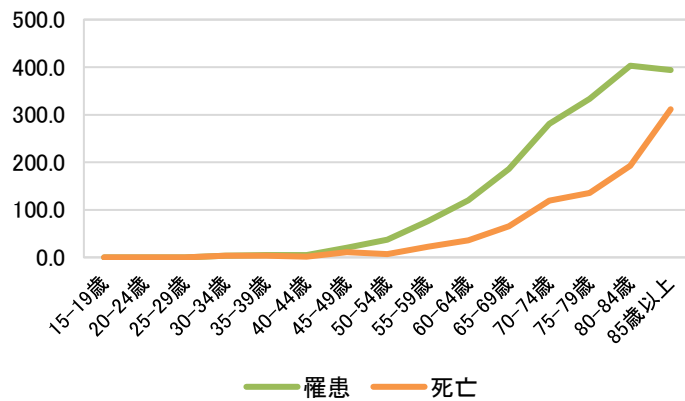
年齢階級別罹患率と死亡率の比 (人口10万対)

出典:山梨県がん罹患集計

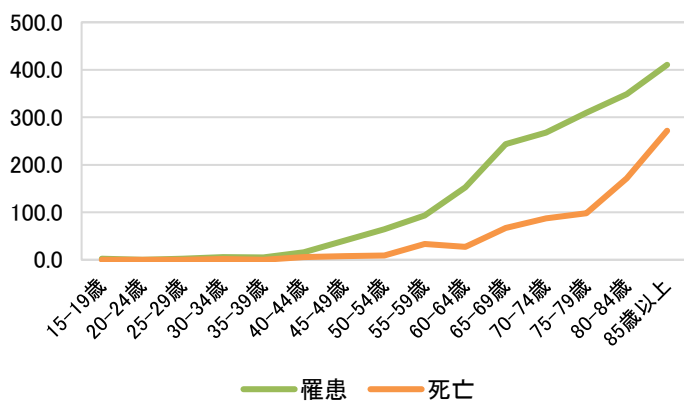
2008年 全部位



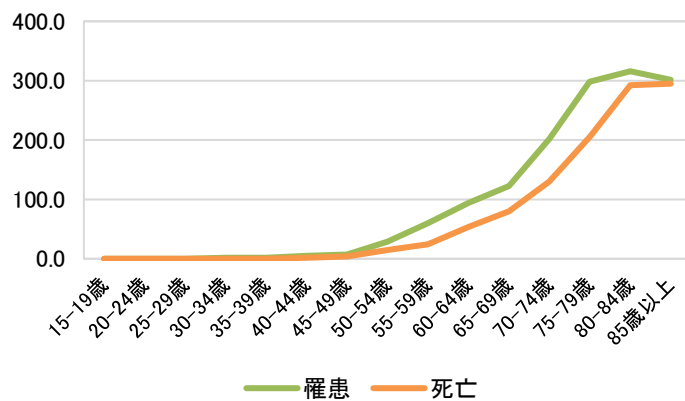
2008年 胃



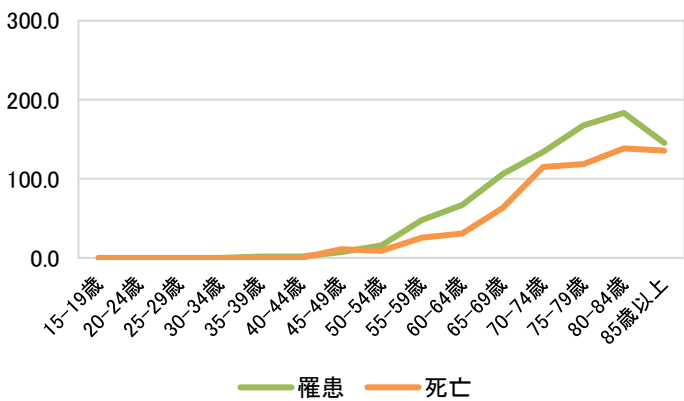
2008年 大腸



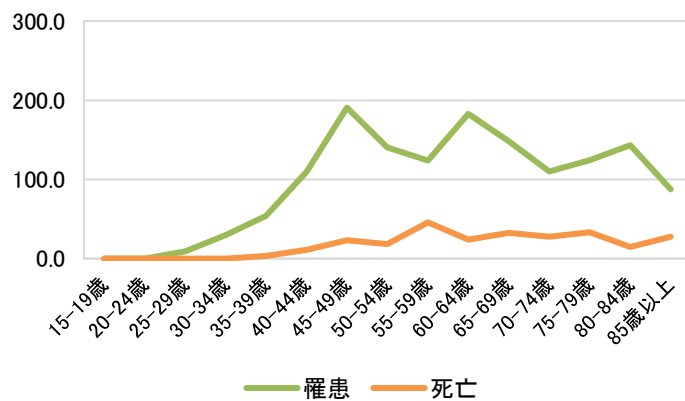
2008年 肺



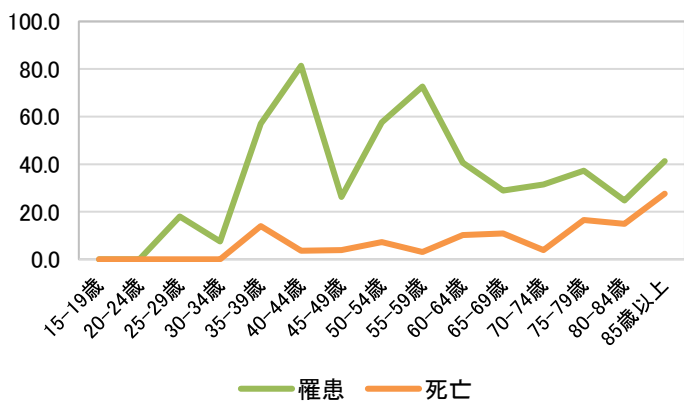
2008年 肝



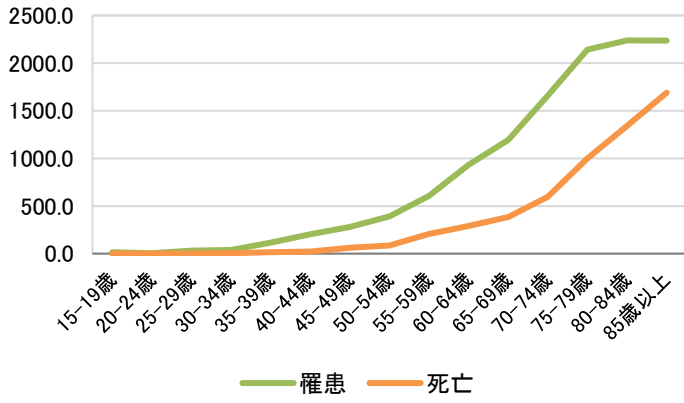
2008年 乳房(女性)



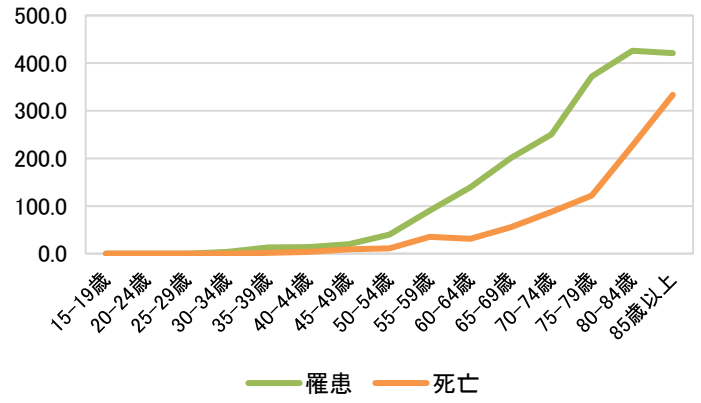
2008年 子宮



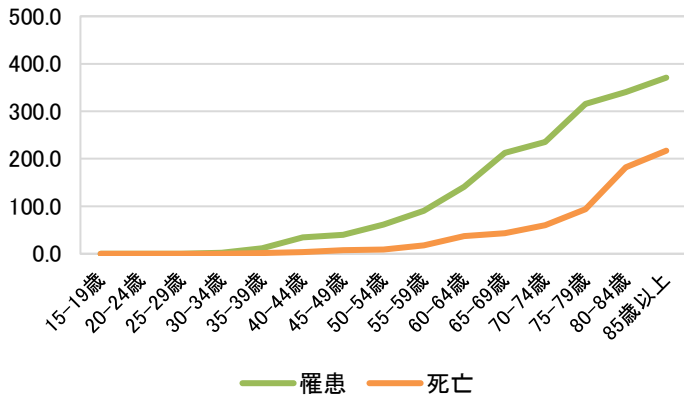
2009年 全部位



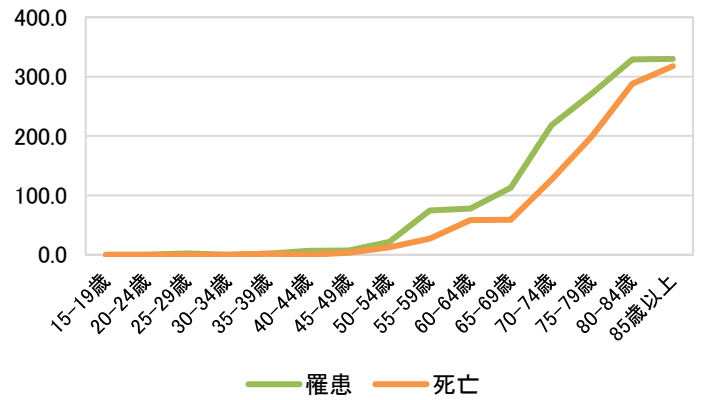
2009年 胃



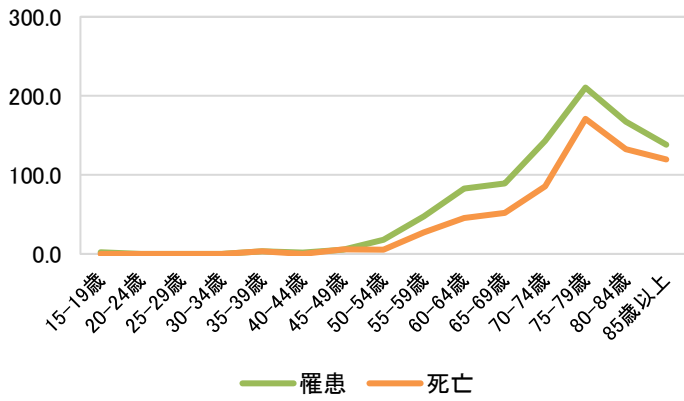
2009年 大腸



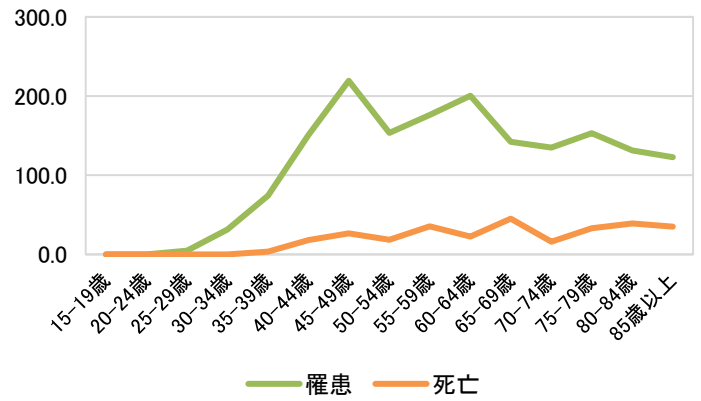
2009年 肺



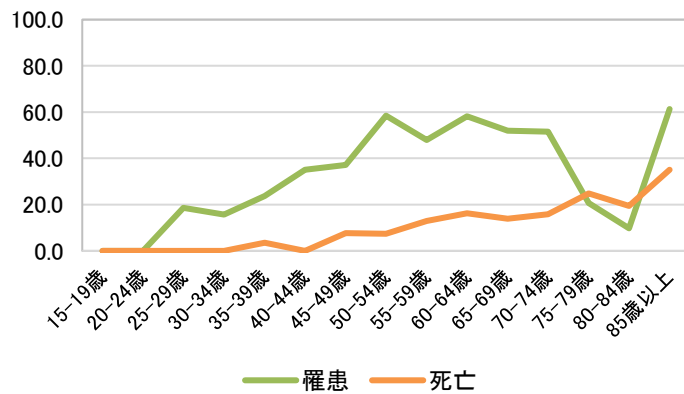
2009年 肝



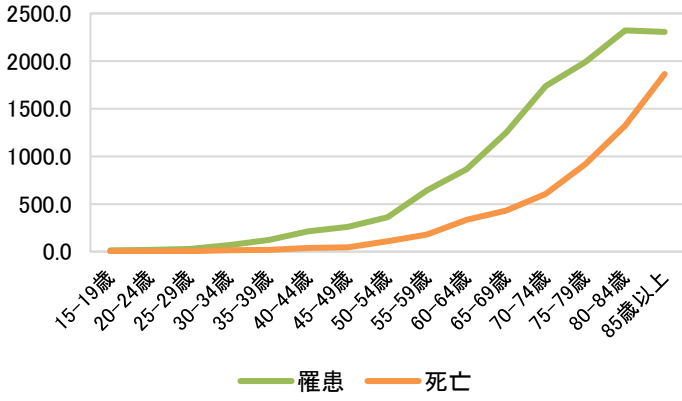
2009年 乳房(女性)



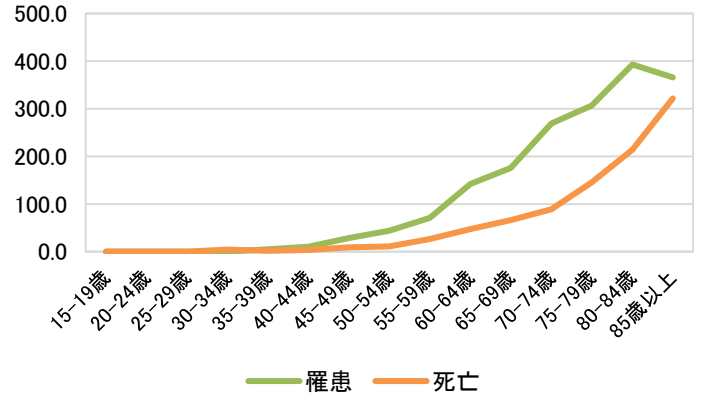
2009年 子宮



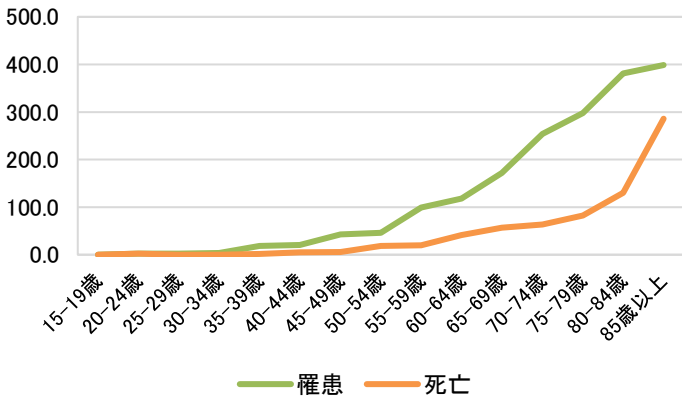
2010年 全部位



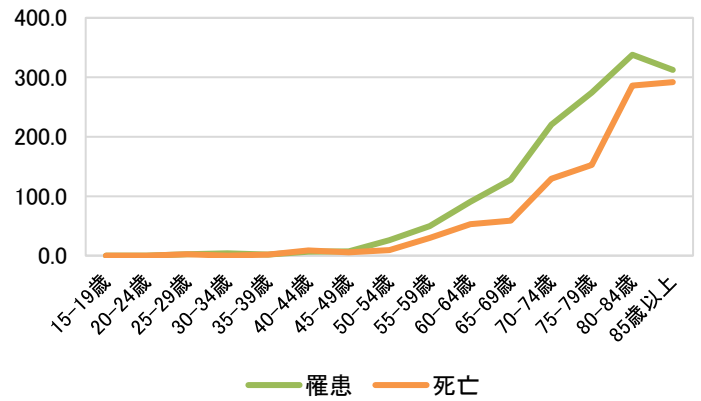
2010年 胃



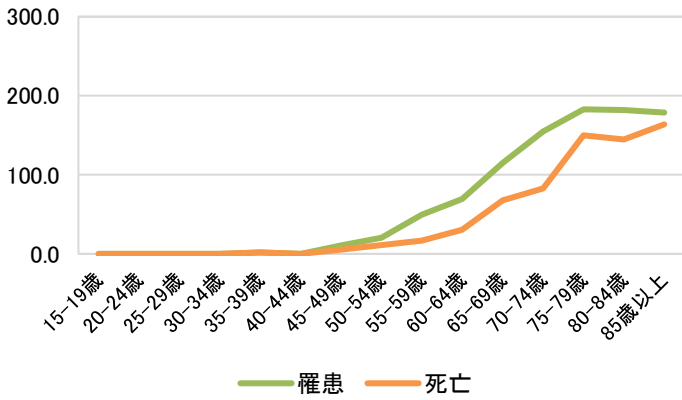
2010年 大腸



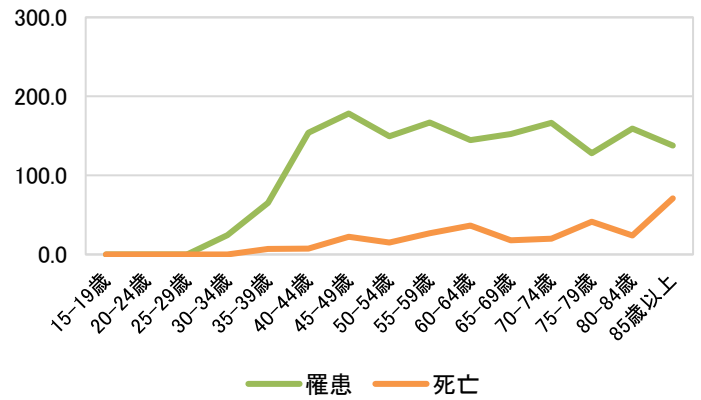
2010年 肺



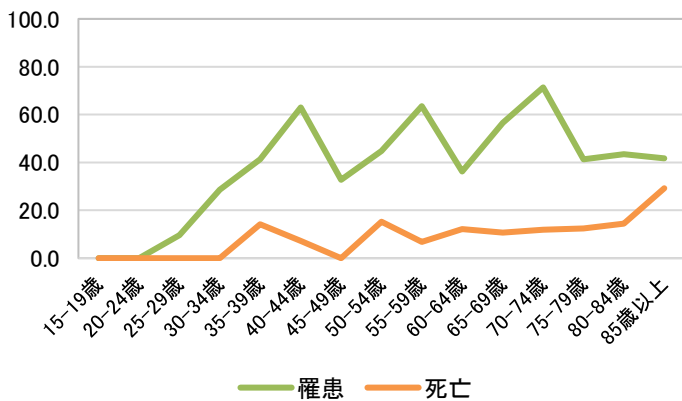
2010年 肝



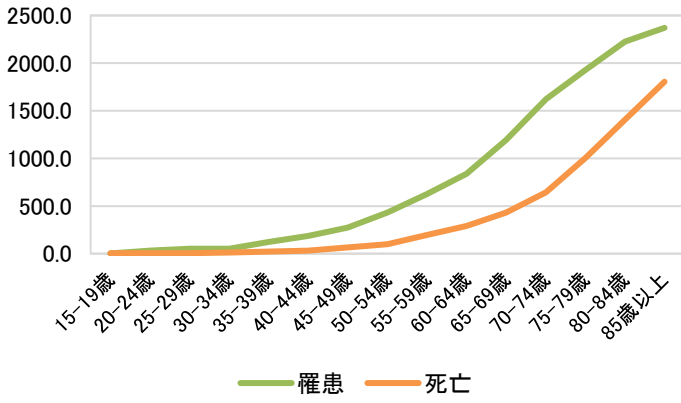
2010年 乳房(女性)



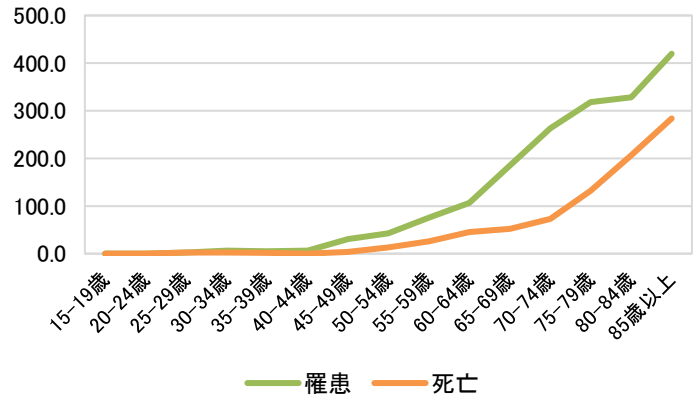
2010年 子宮



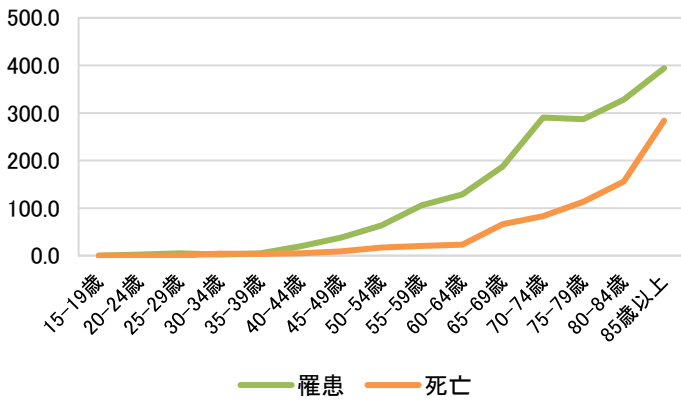
2011年 全部位



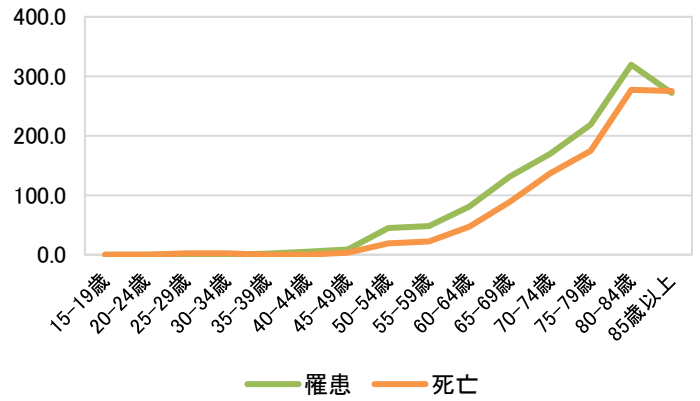
2011年 胃



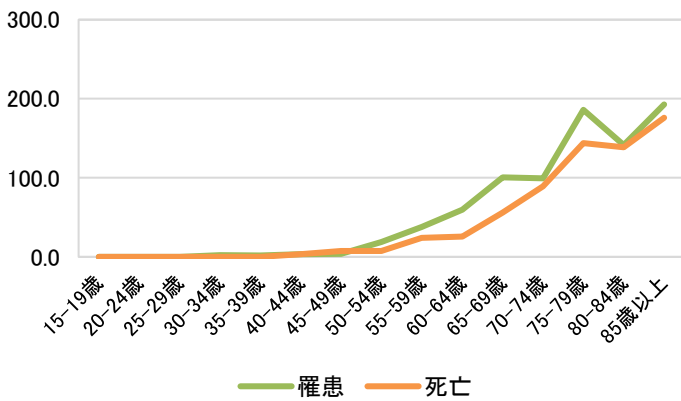
2011年 大腸



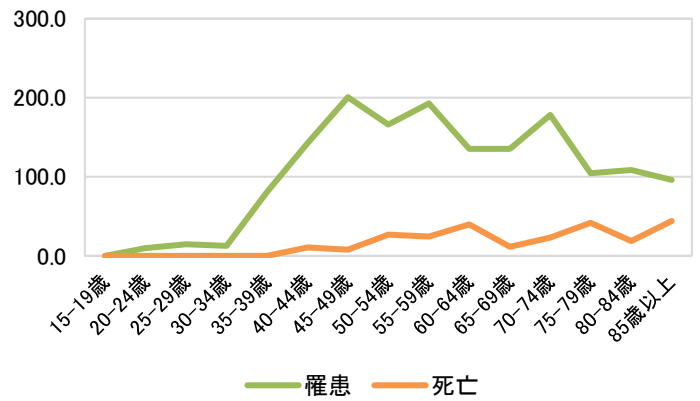
2011年 肺



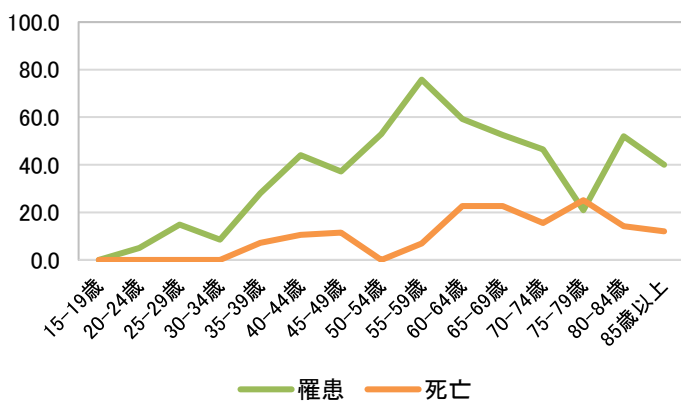
2011年 肝



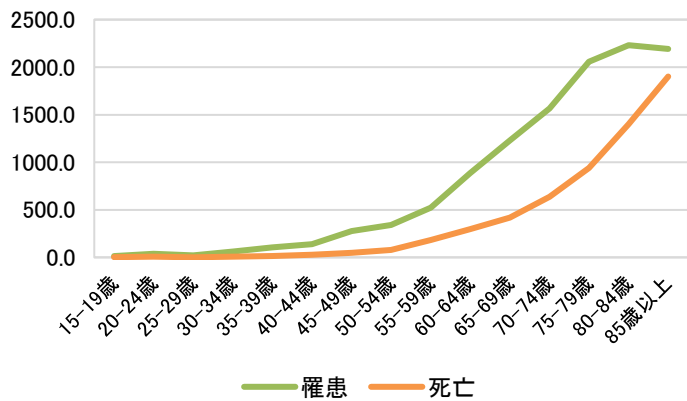
2011年 乳房(女性)



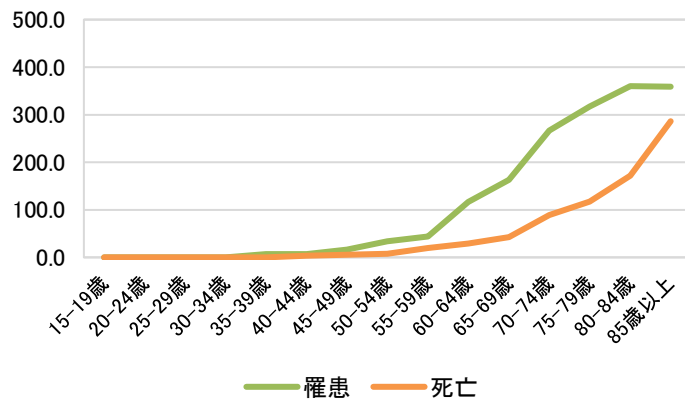
2011年 子宮



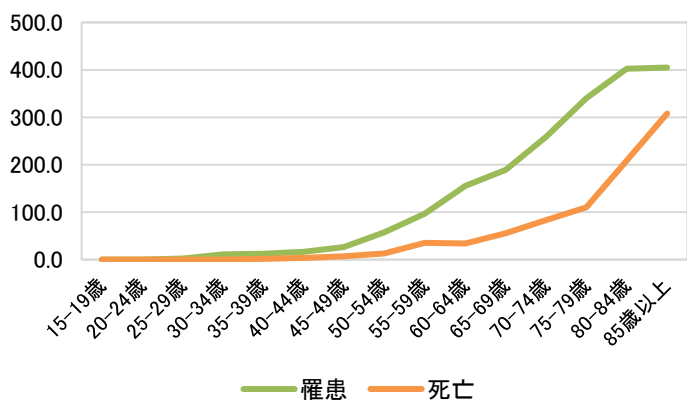
2012年 全部位



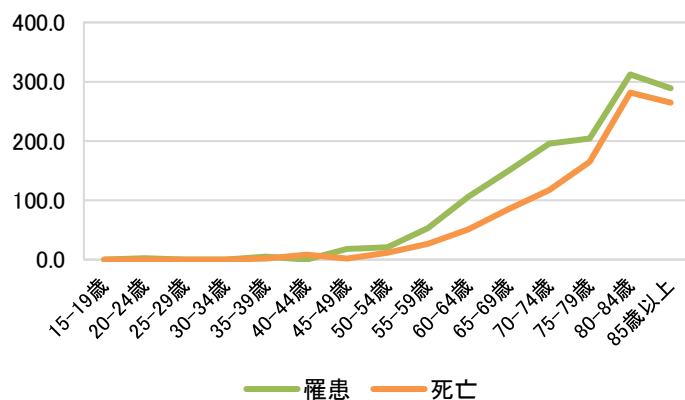
2012年 胃



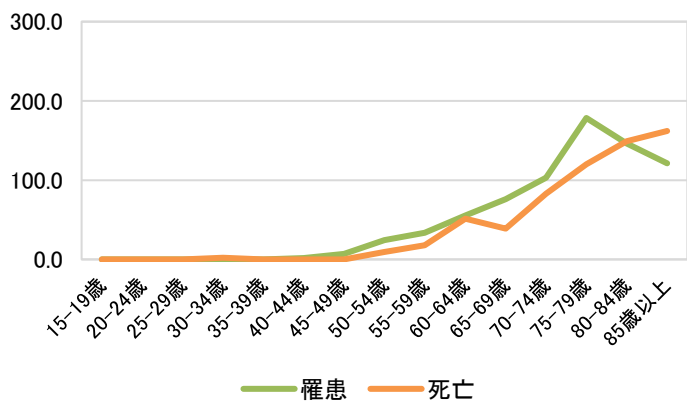
2012年 大腸



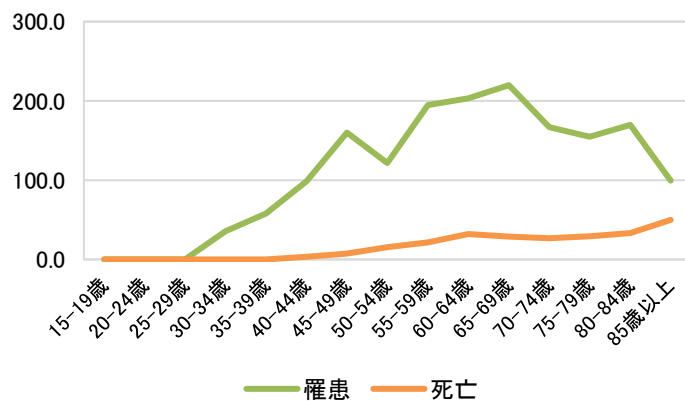
2012年 肺



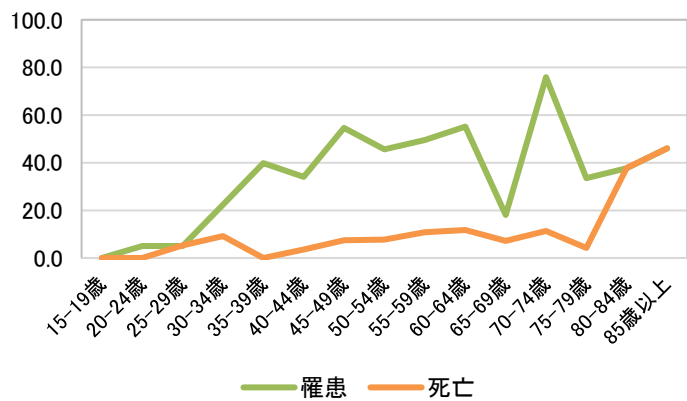
2012年 肝



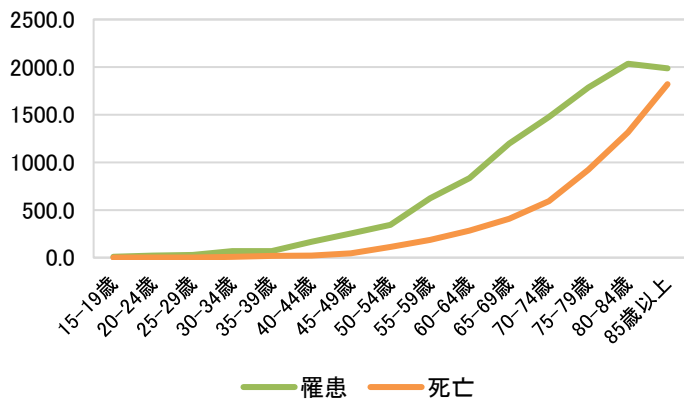
2012年 乳房(女性)



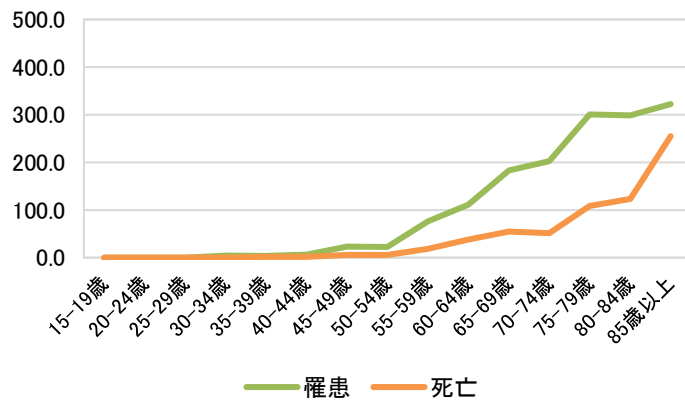
2012年 子宮



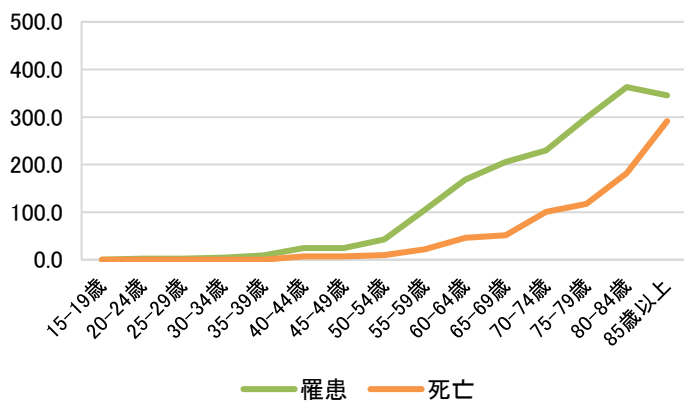
2013年 全部位



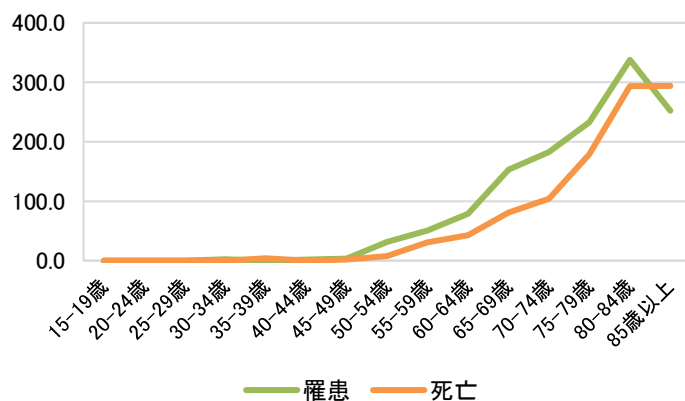
2013年 胃



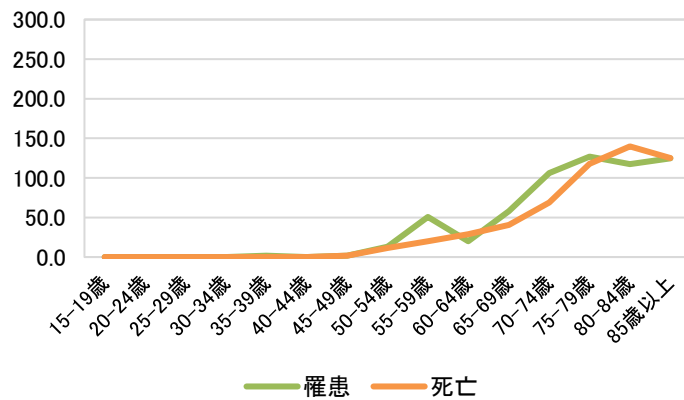
2013年 大腸



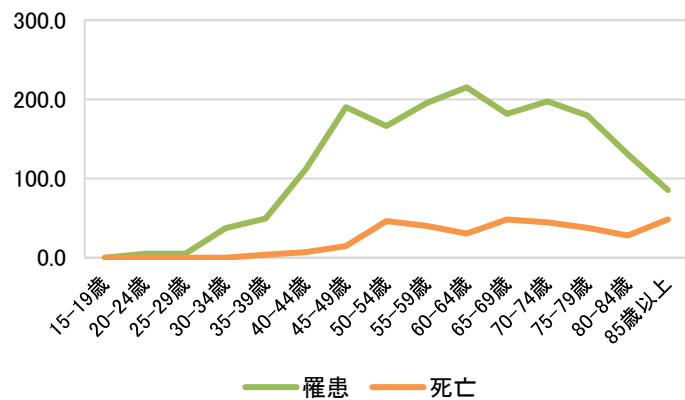
2013年 肺



2013年 肝



2013年 乳房(女性)



2013年 子宮

