

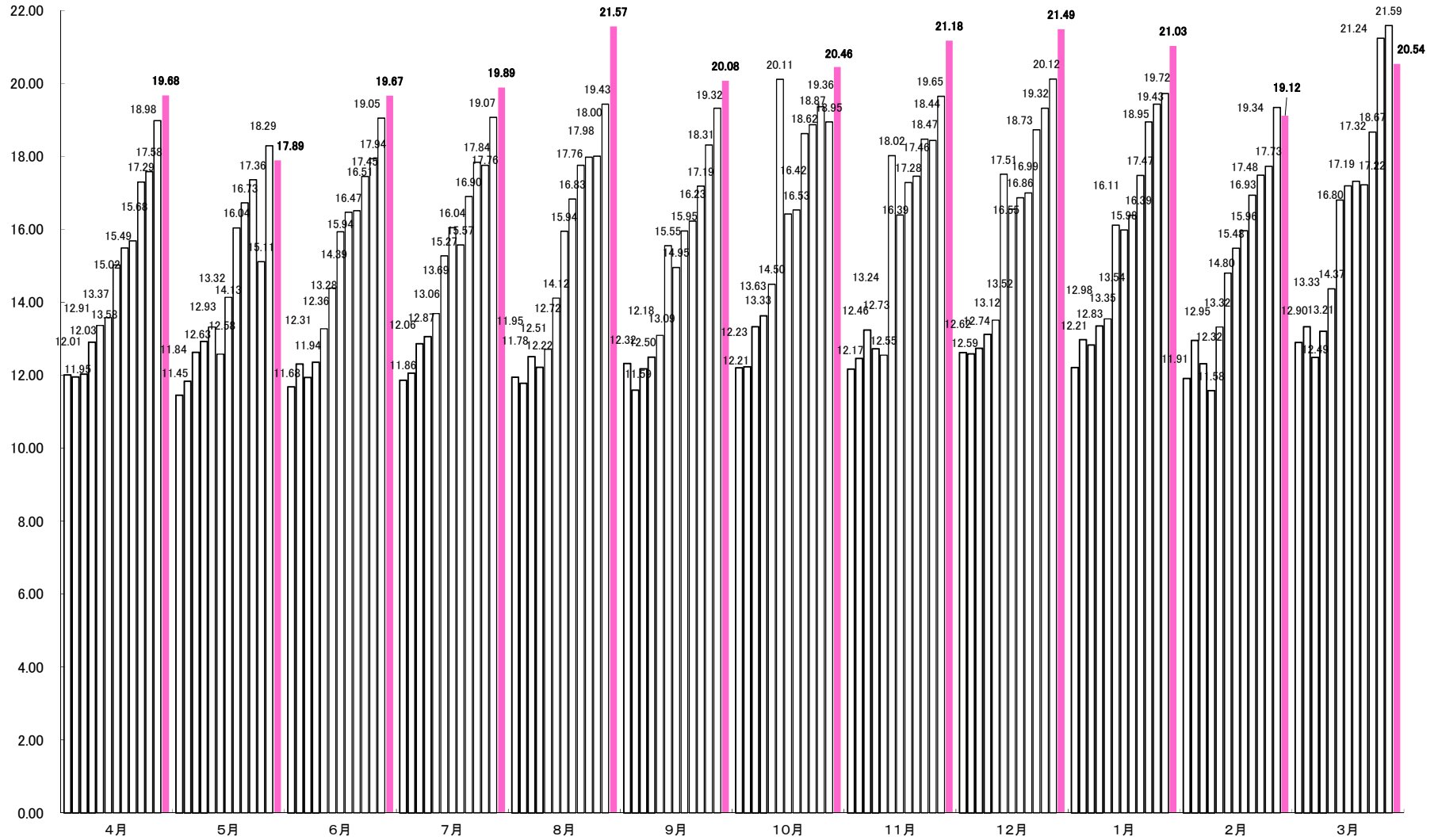
中央病院 全科 入院・外来 稼動額比較(除くその他医業)

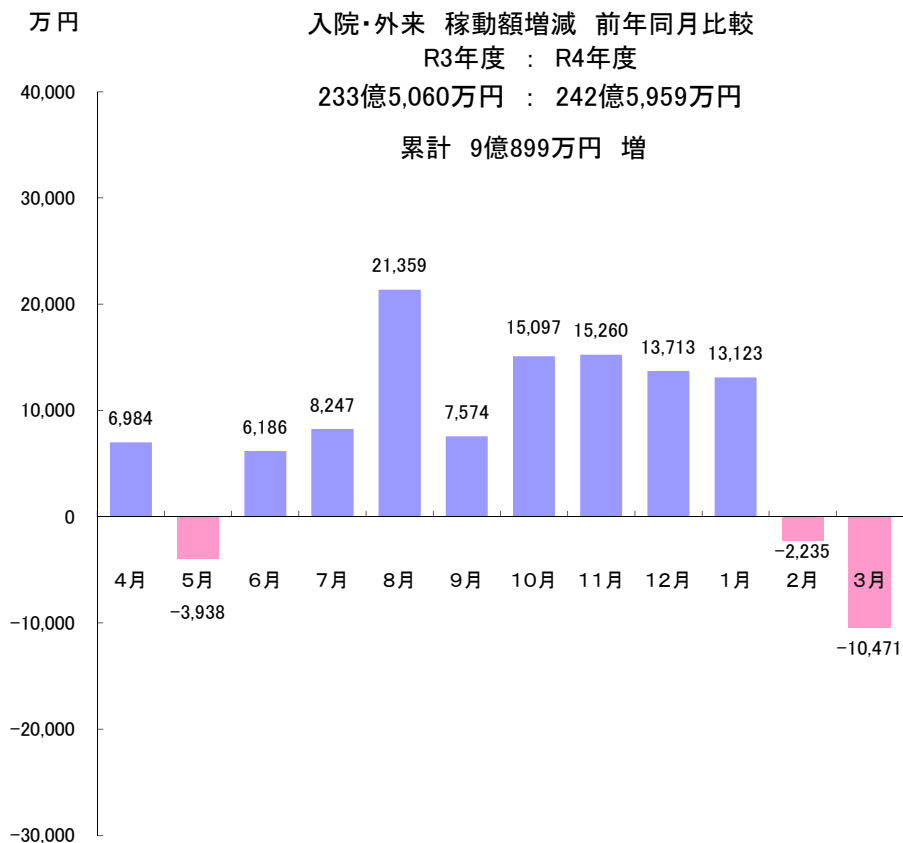
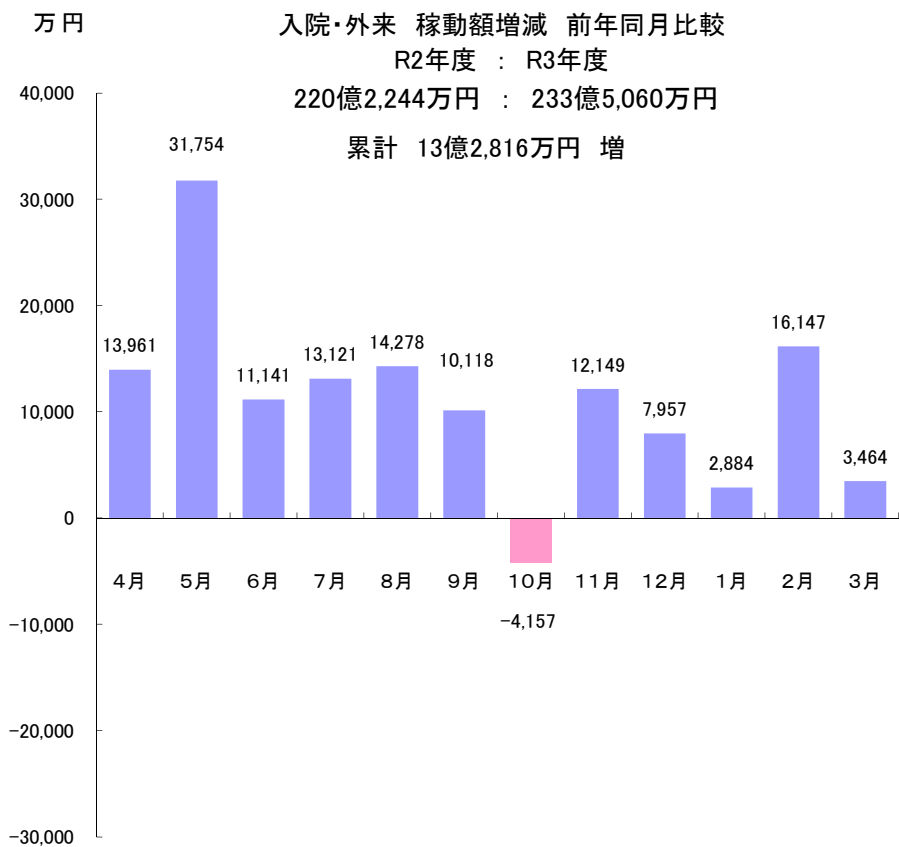
H22年度・H23年度・H24年度・H25年度・H26年度・H27年度・H28年度・H29年度・H30年度・R1年度・R2年度・R3年度・R4年度

決算資料 3

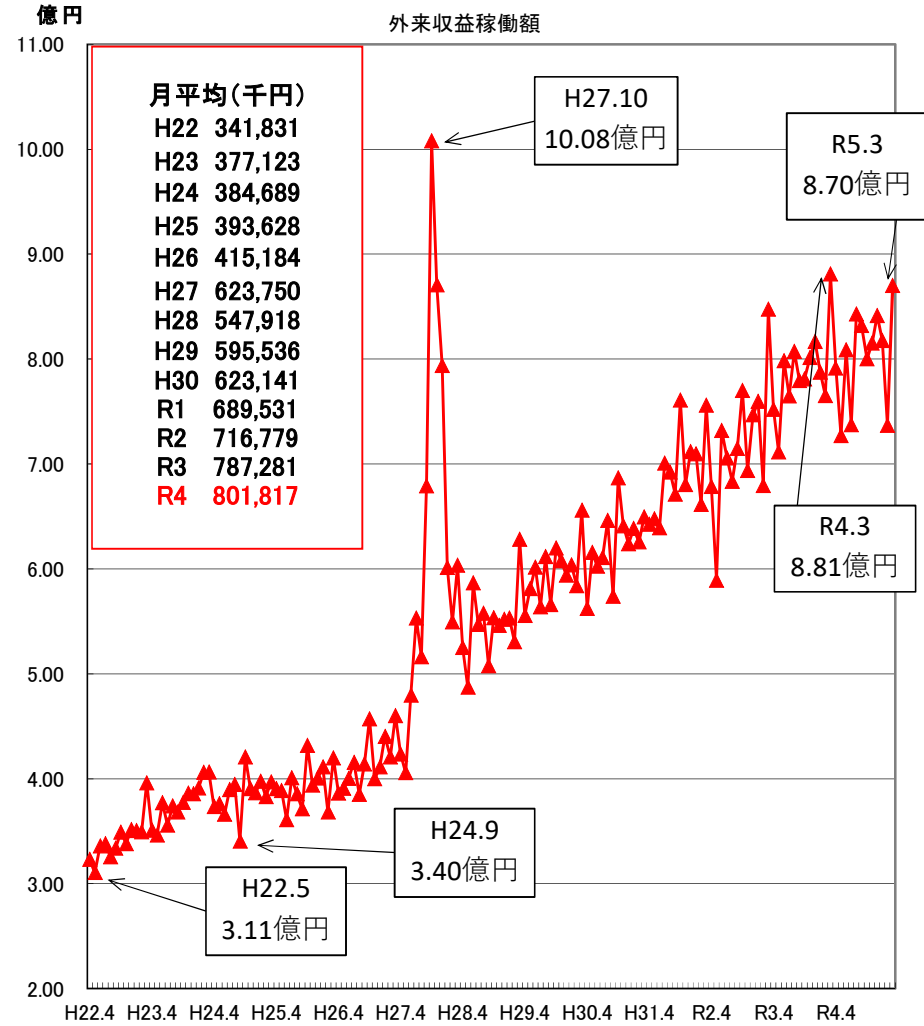
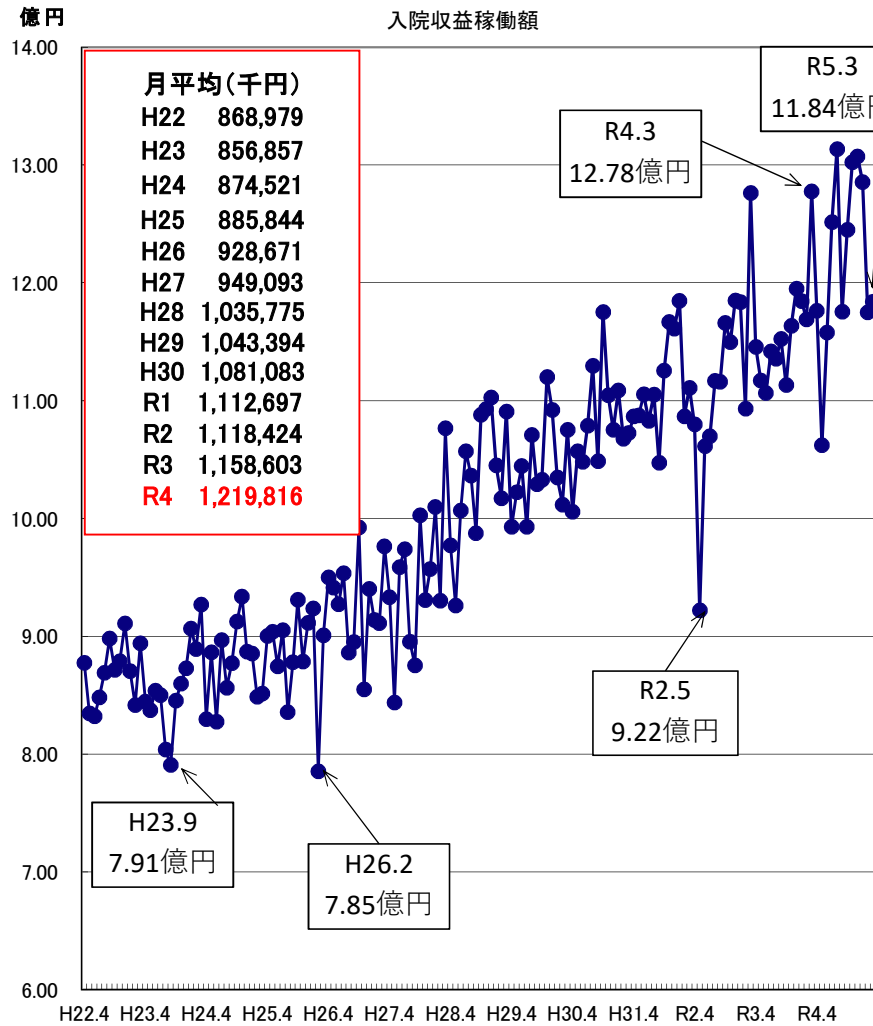
億円

□H22 □H23 □H24 □H25 □H26 □H27 □H28 □H29 □H30 □R1 □R2 □R3 ■R4

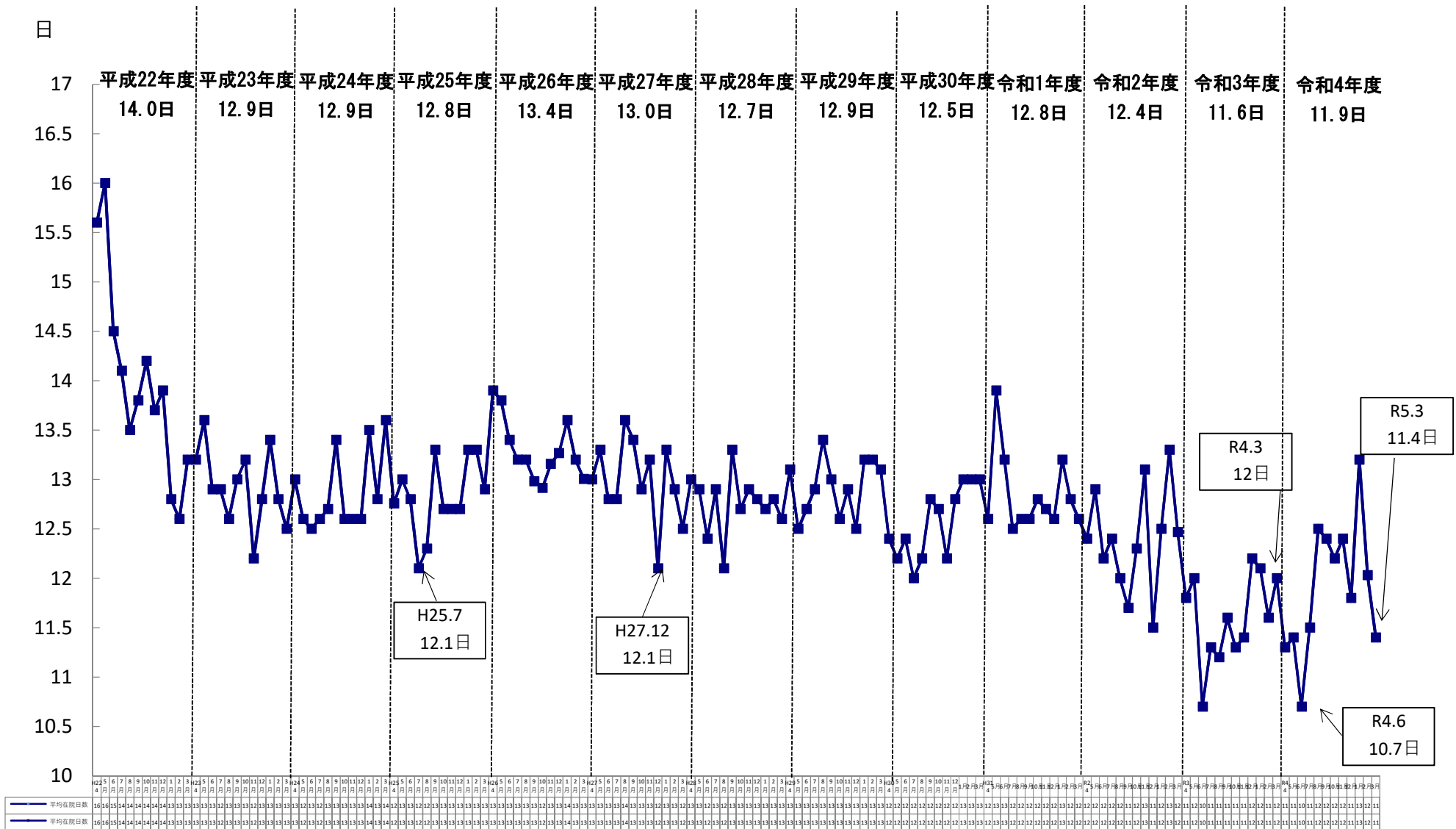




医業収益の月別推移



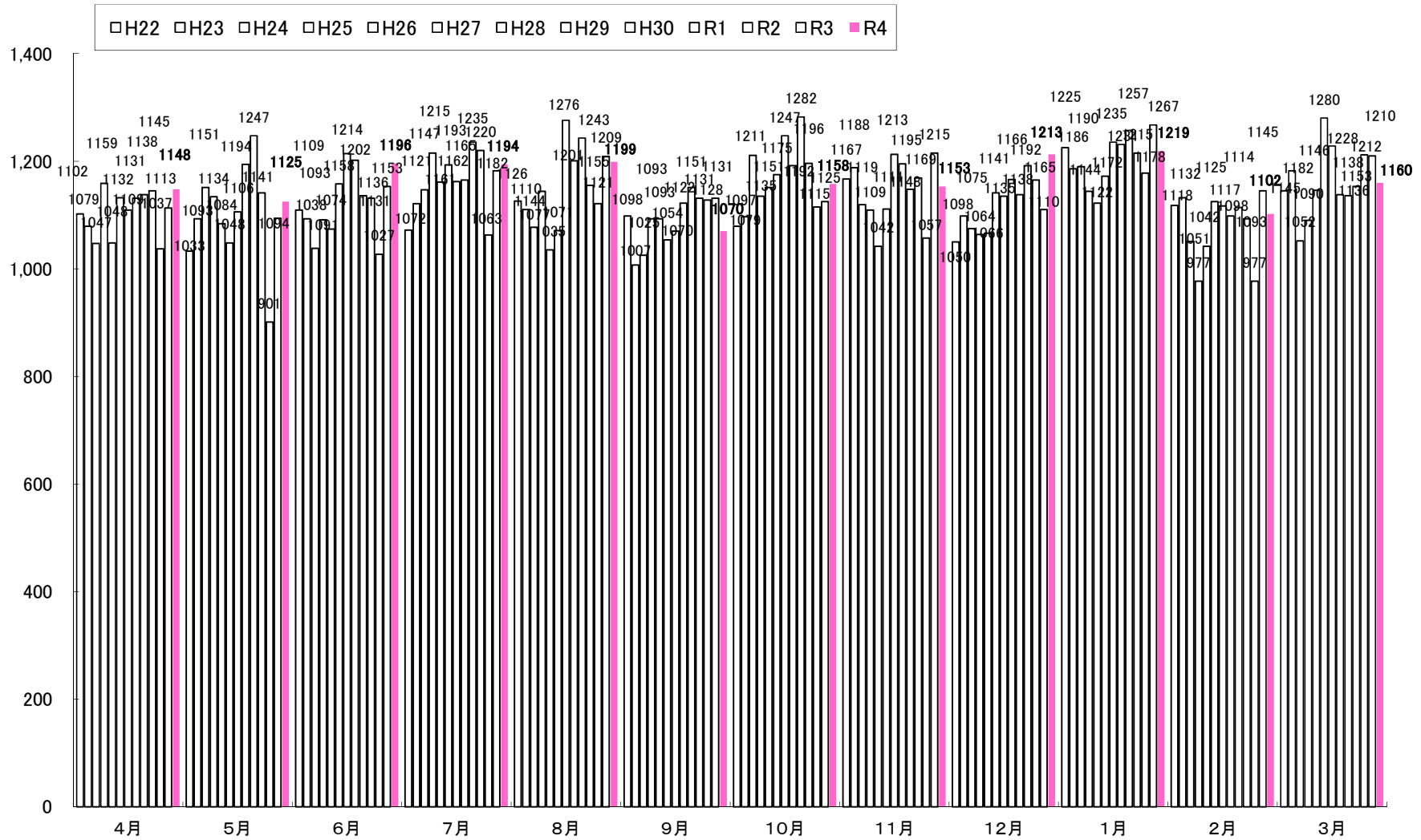
月別 平均在院日数

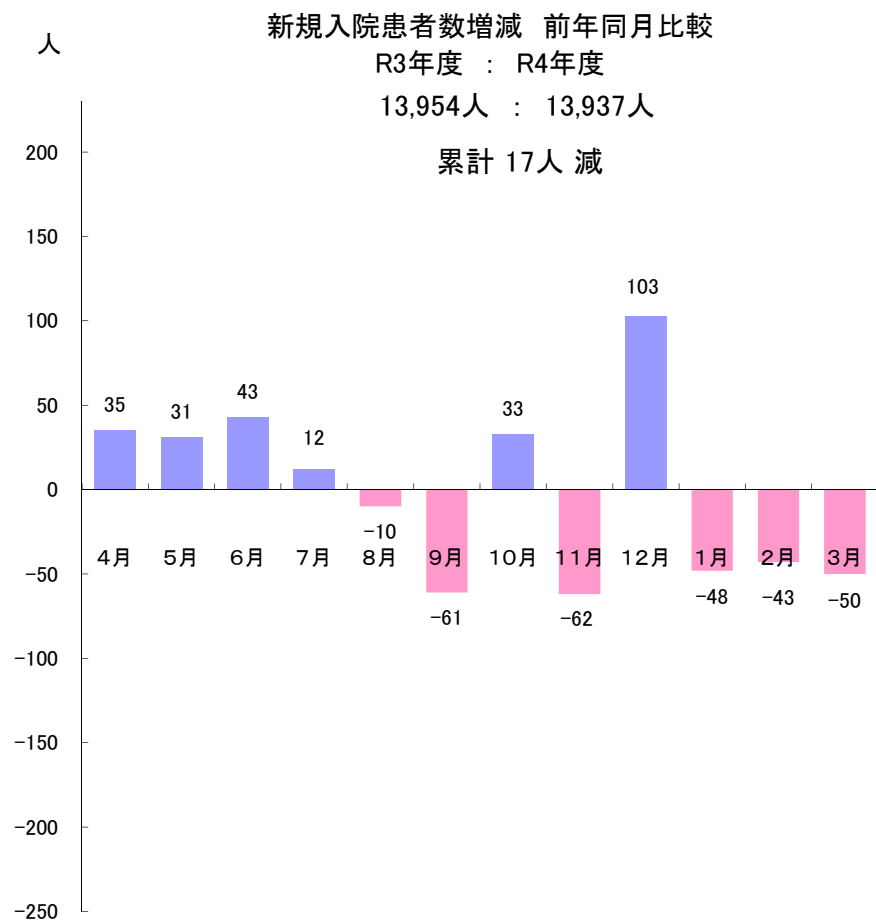
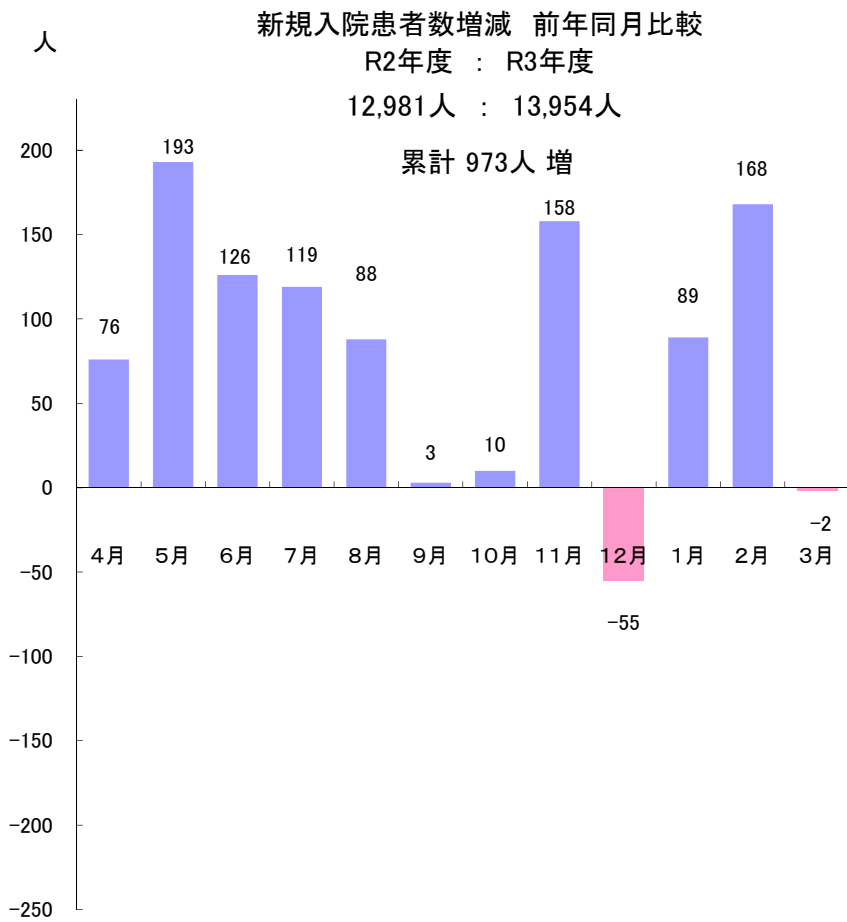


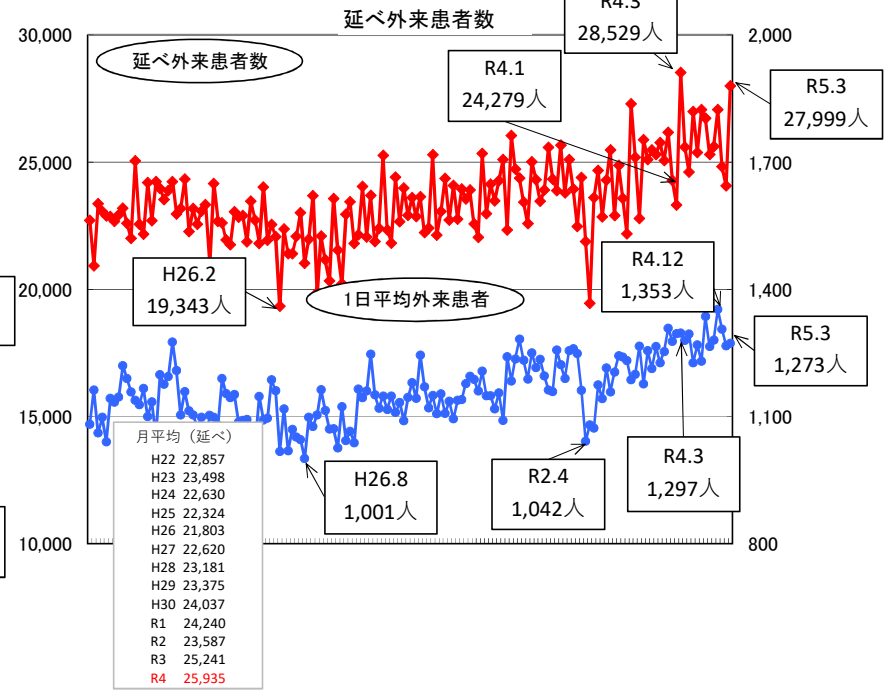
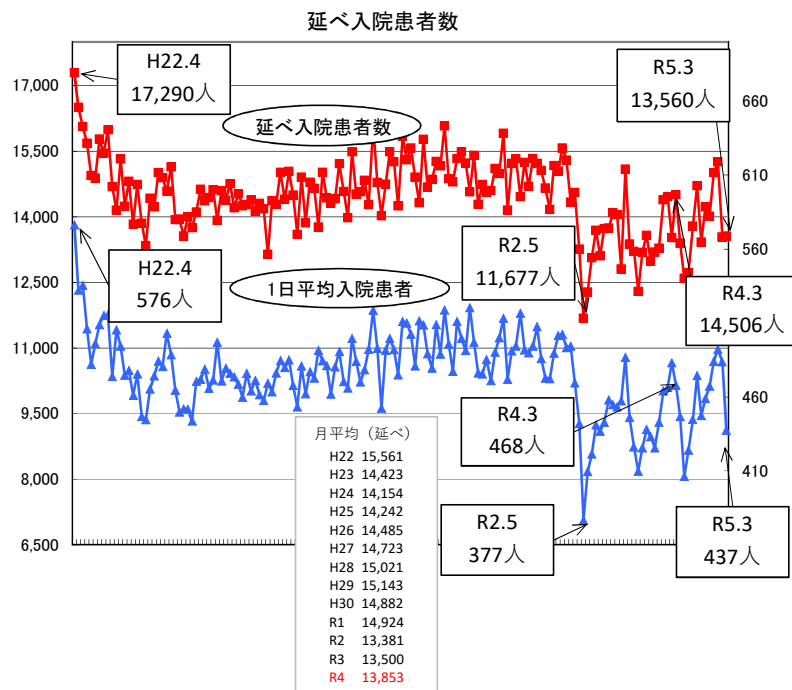
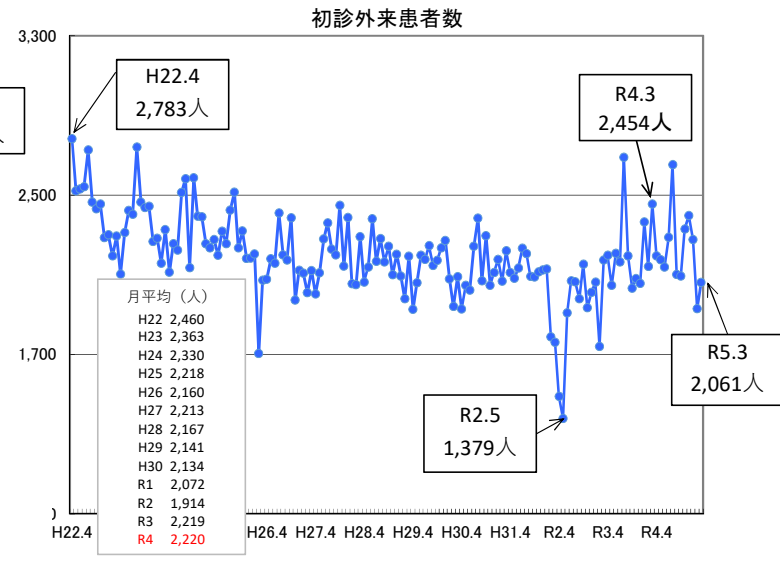
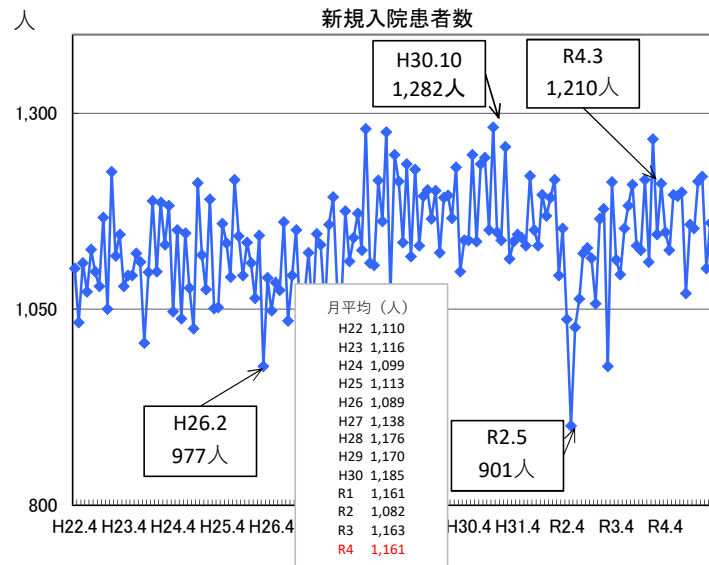
全科 新規入院患者数比較

人

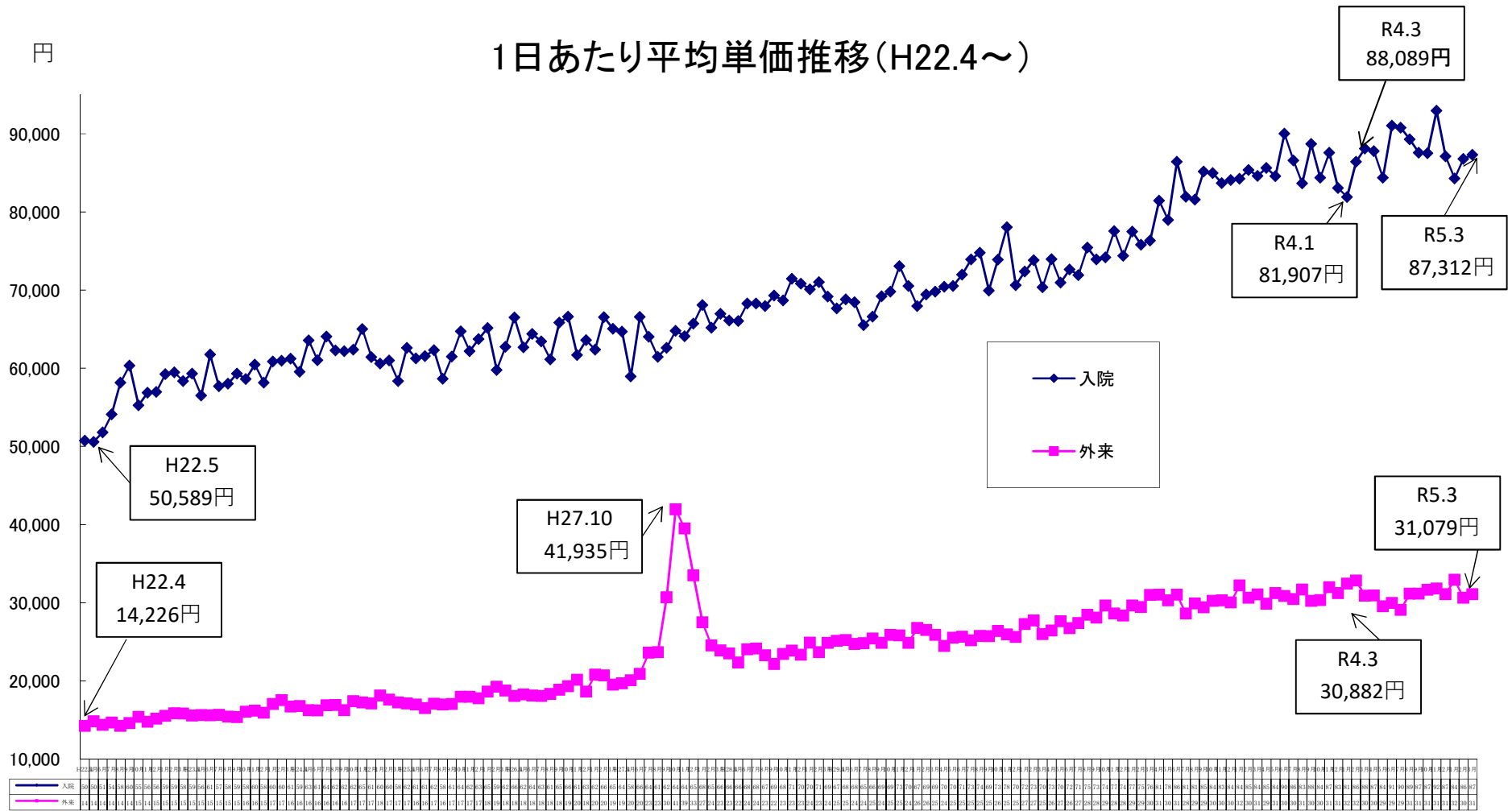
H22年度・H23年度・H24年度・H25年度・H26年度・H27年度・H28年度・H29年度・H30年度・R1年度・R2年度・R3年度・R4年度





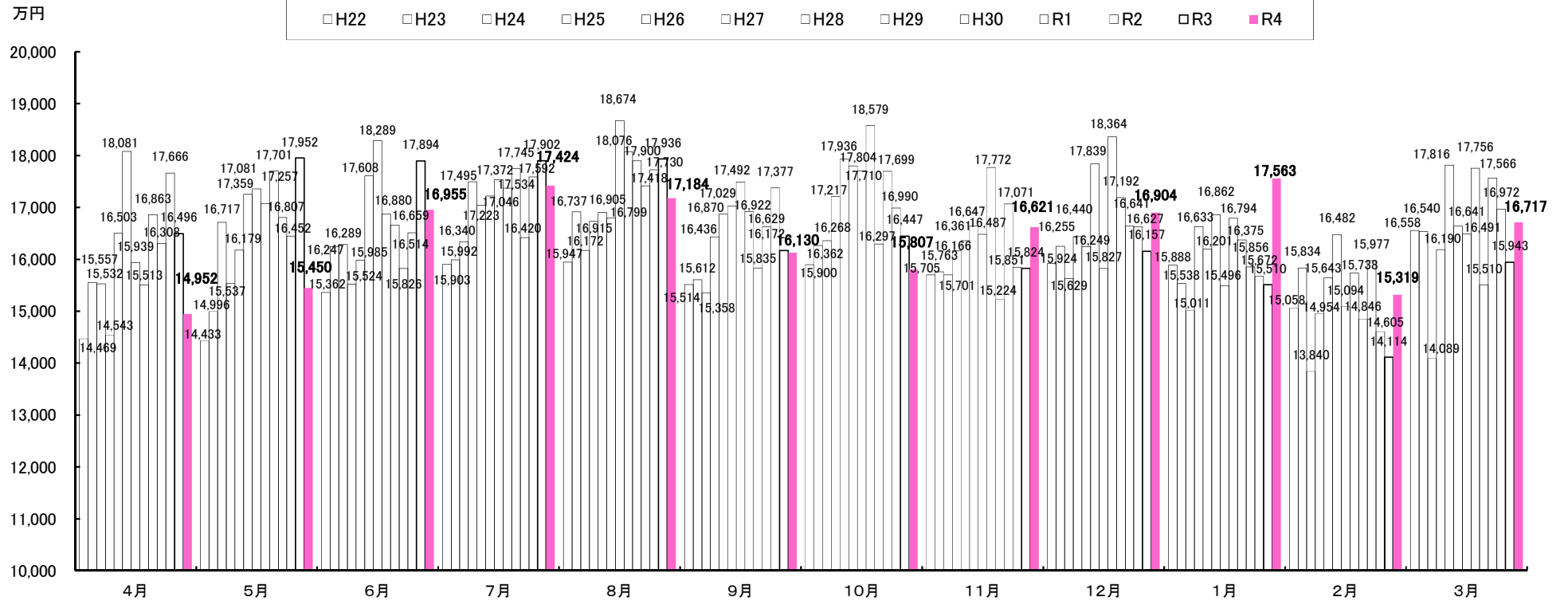


1日あたり平均単価推移(H22.4～)

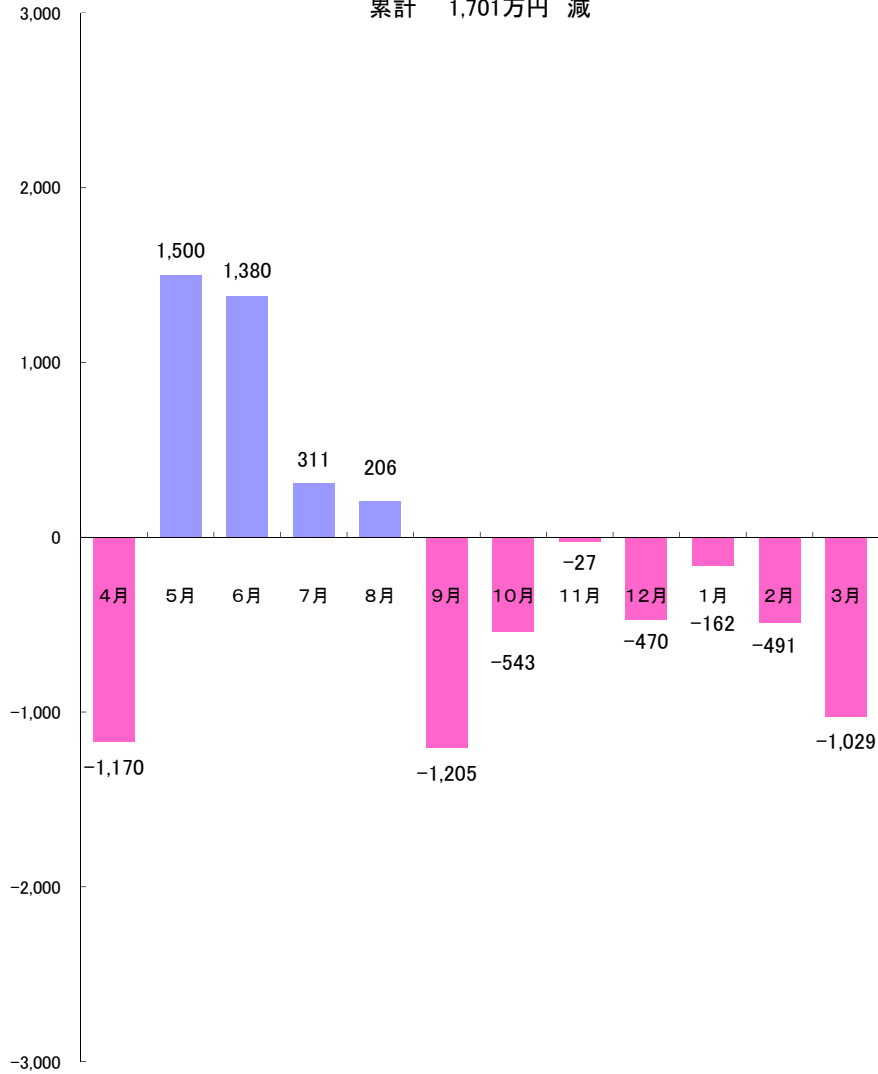


北病院 入院・外来 稼動額比較(除くその他医業)

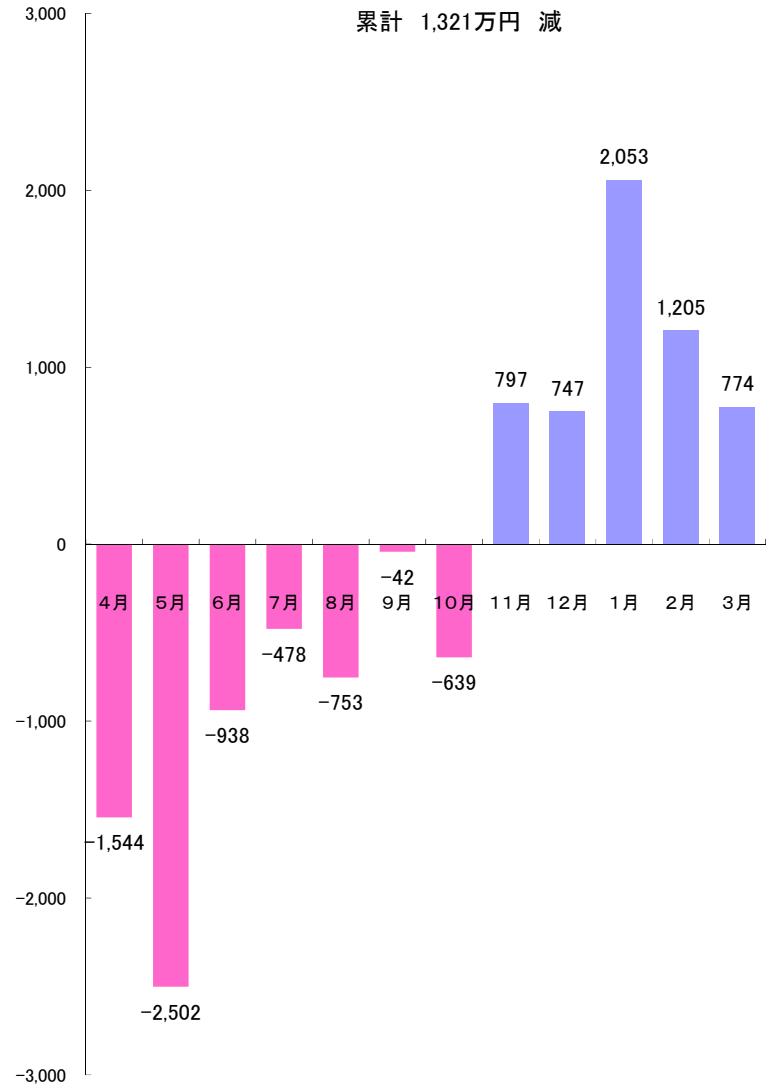
H22年度・H23年度・H24年度・H25年度・H26年度・H27年度・H28年度・H29年度・H30年度・R1年度・R2年度・R3年度・R4年度



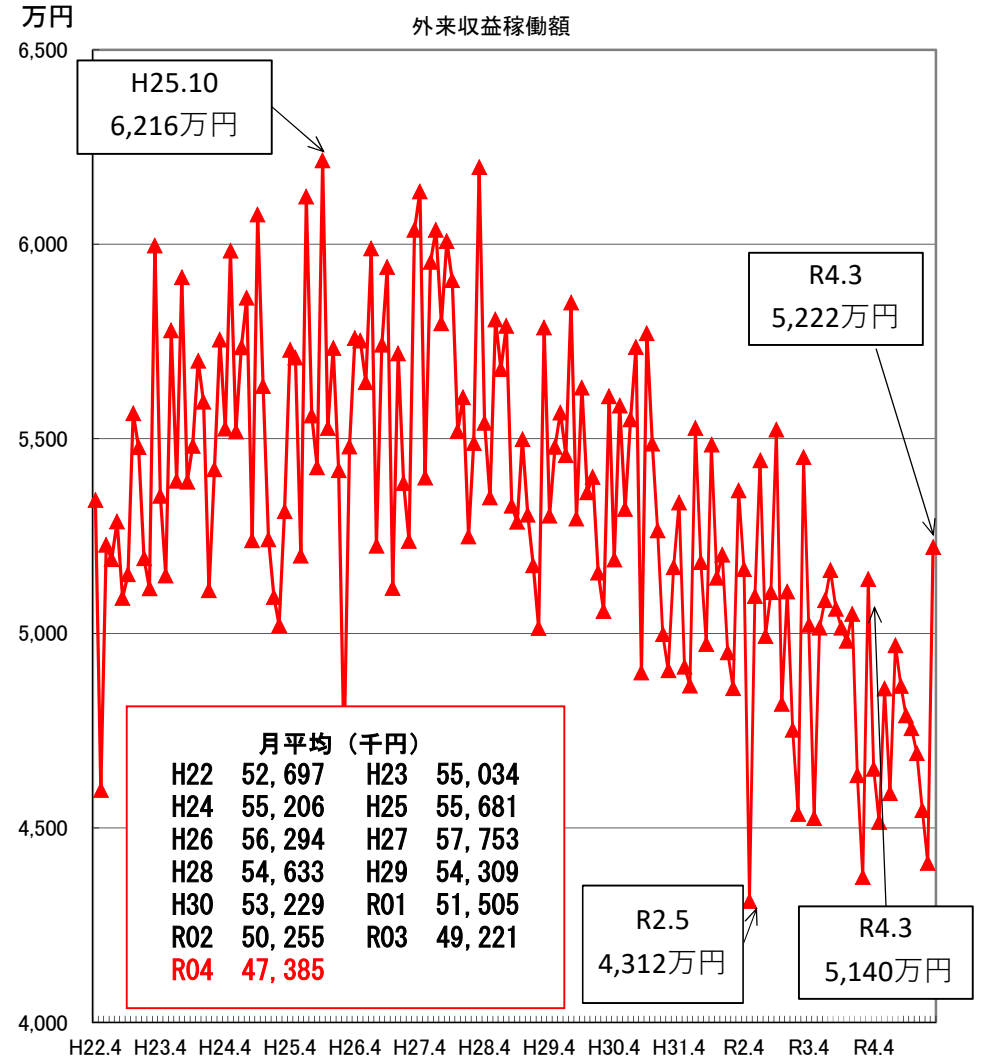
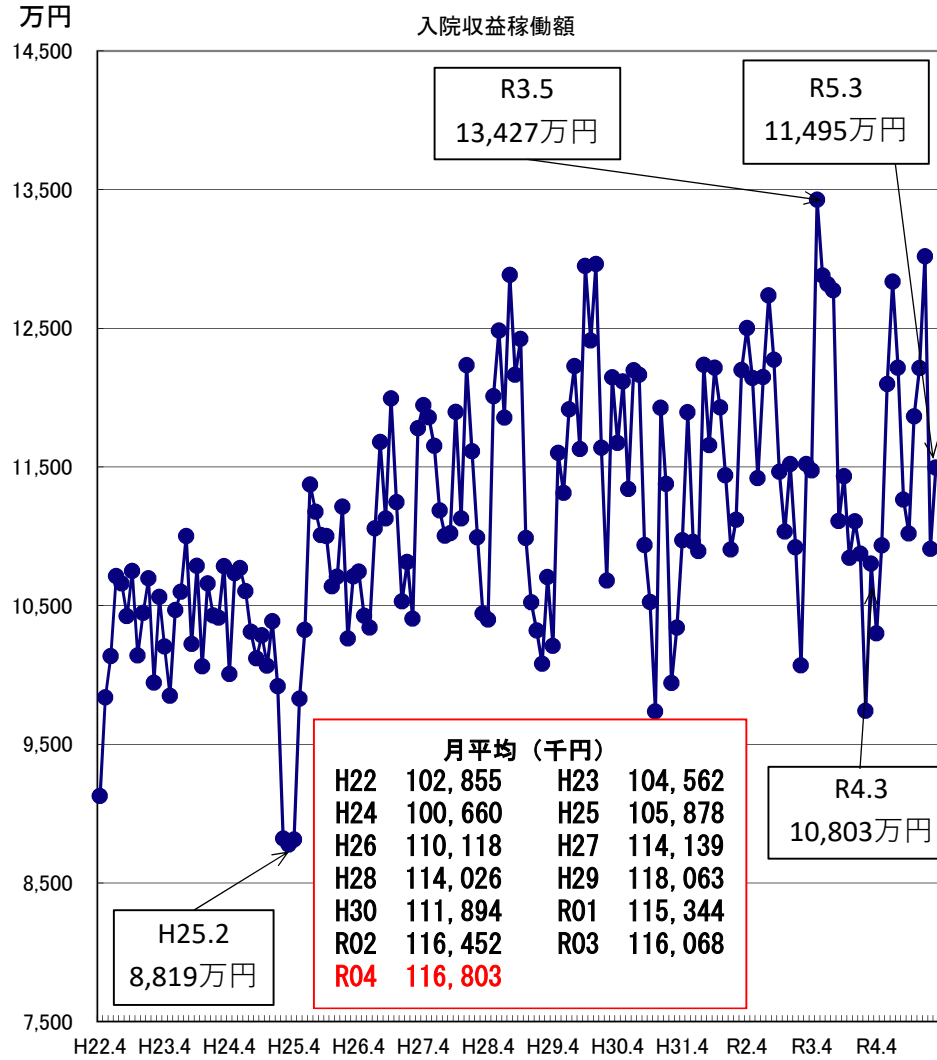
入院・外来 稼働額増減 前年同月比較
R2年度 : R3年度
200,048万円 198,347万円
累計 1,701万円 減



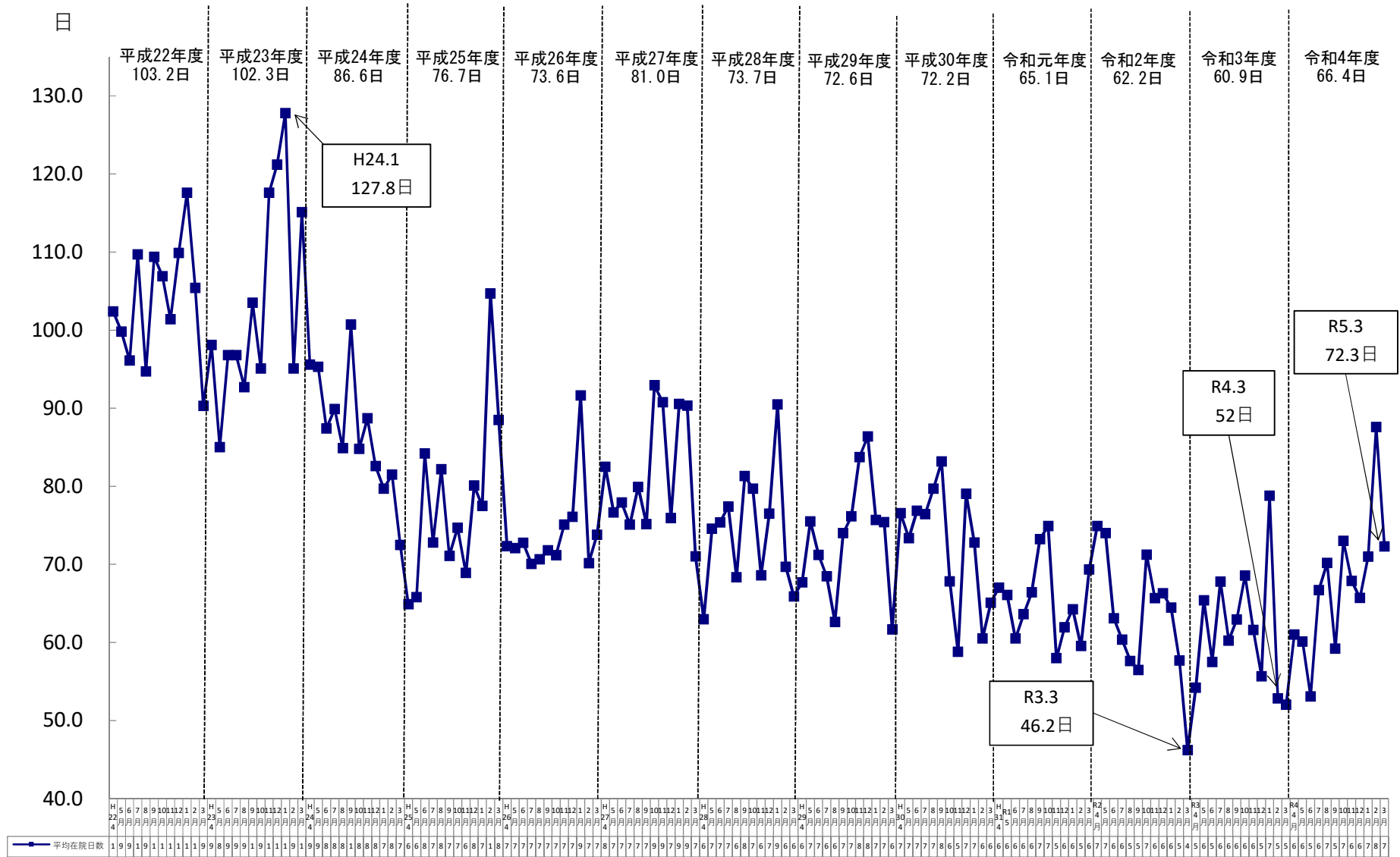
入院・外来 稼働額増減 前年同月比較
R3年度 : R4年度
198,347万円 197,026万円
累計 1,321万円 減



医業収益の月別推移

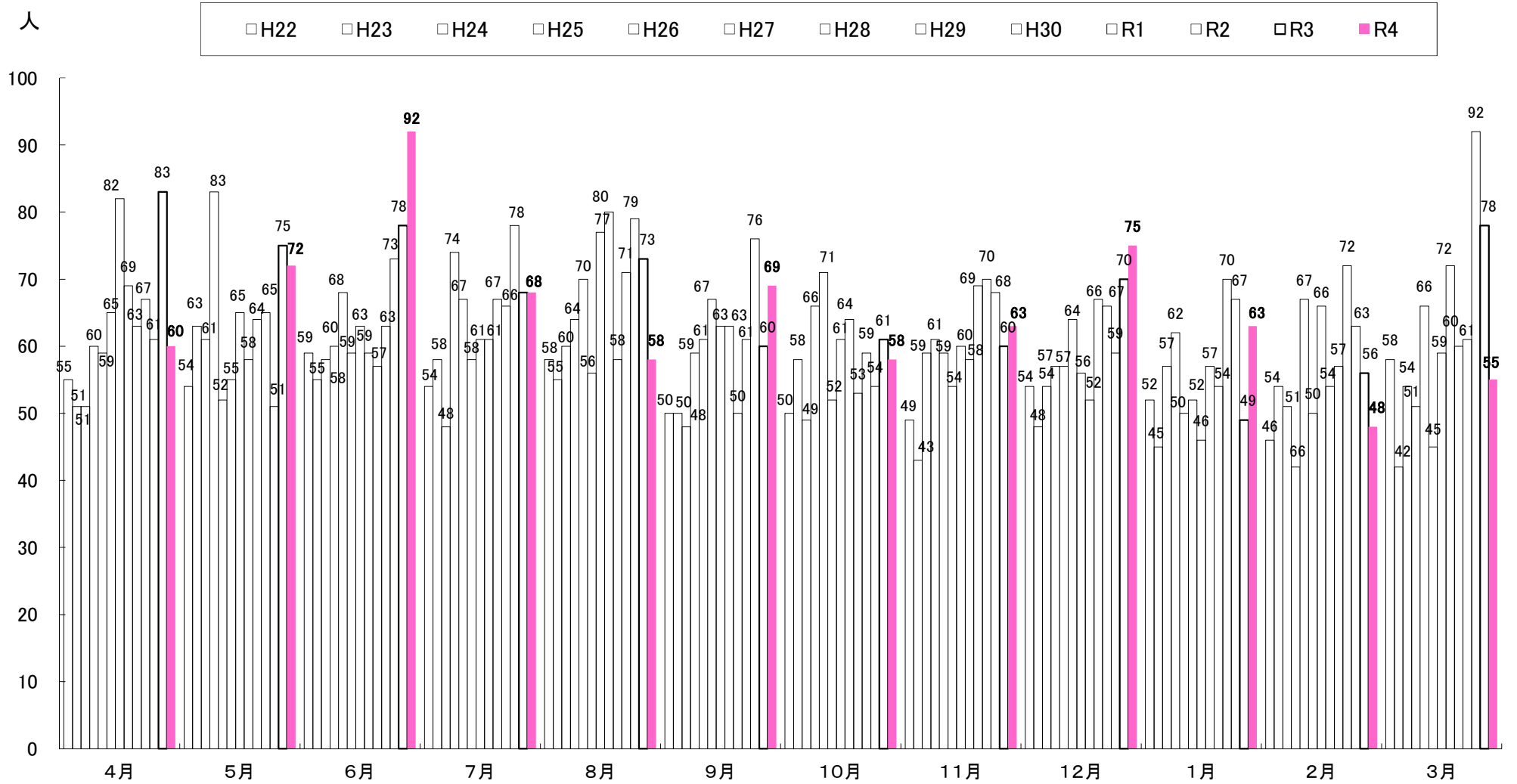


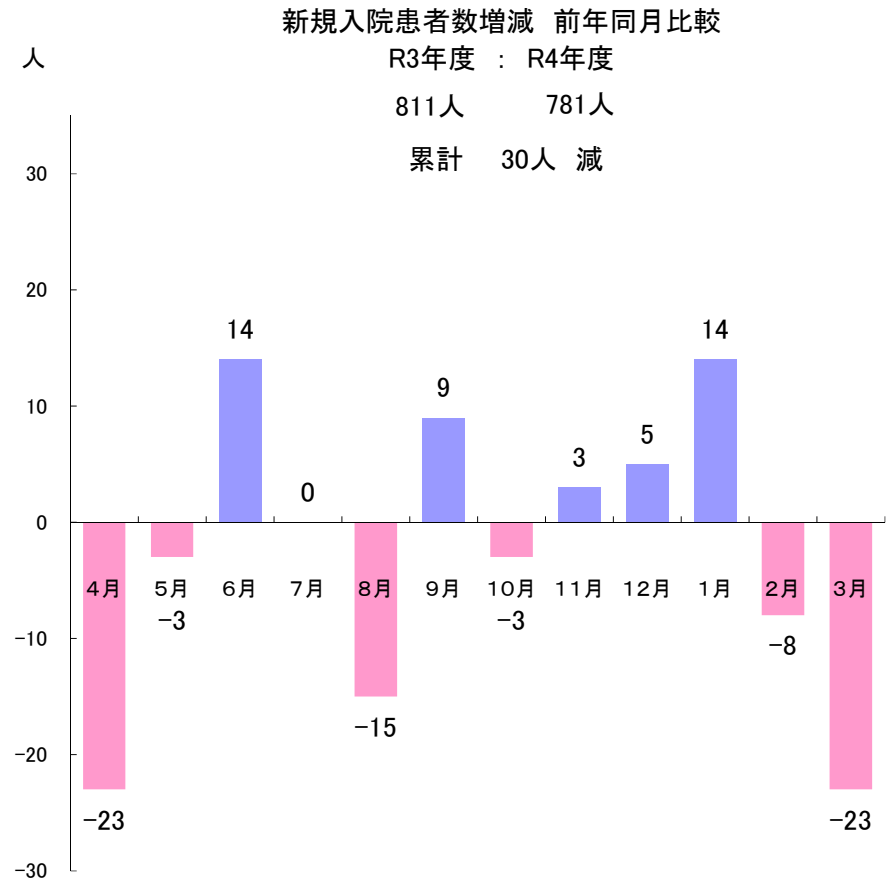
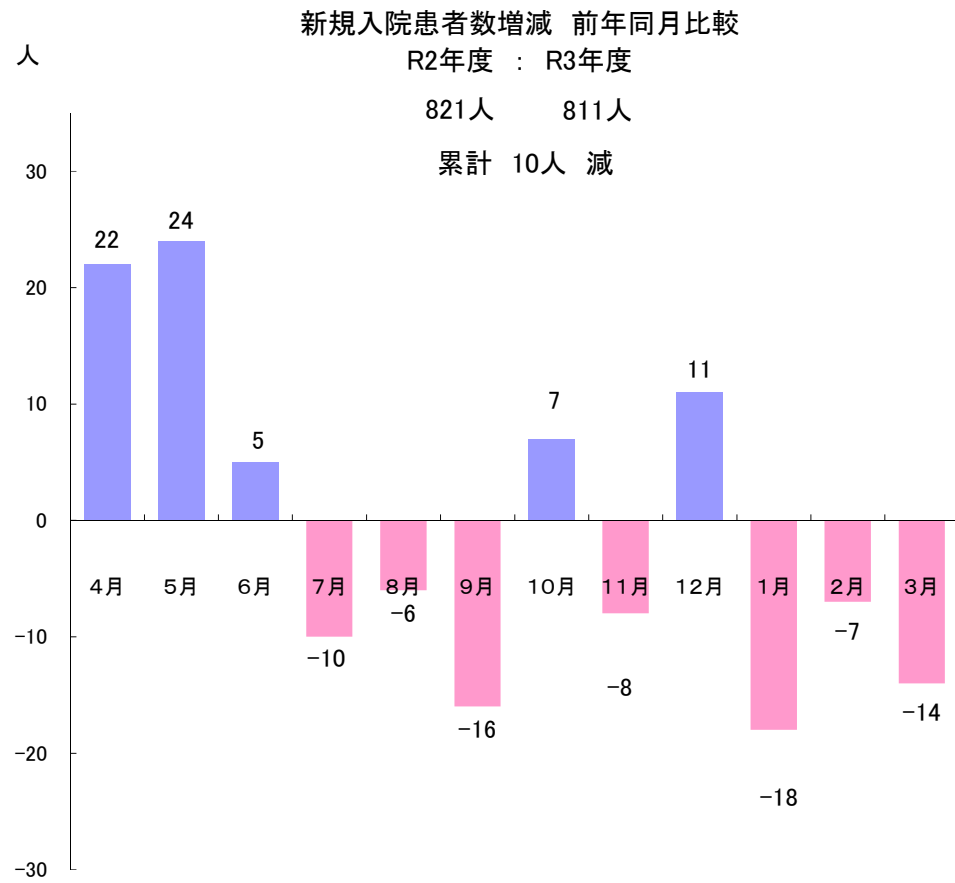
月別 平均在院日数

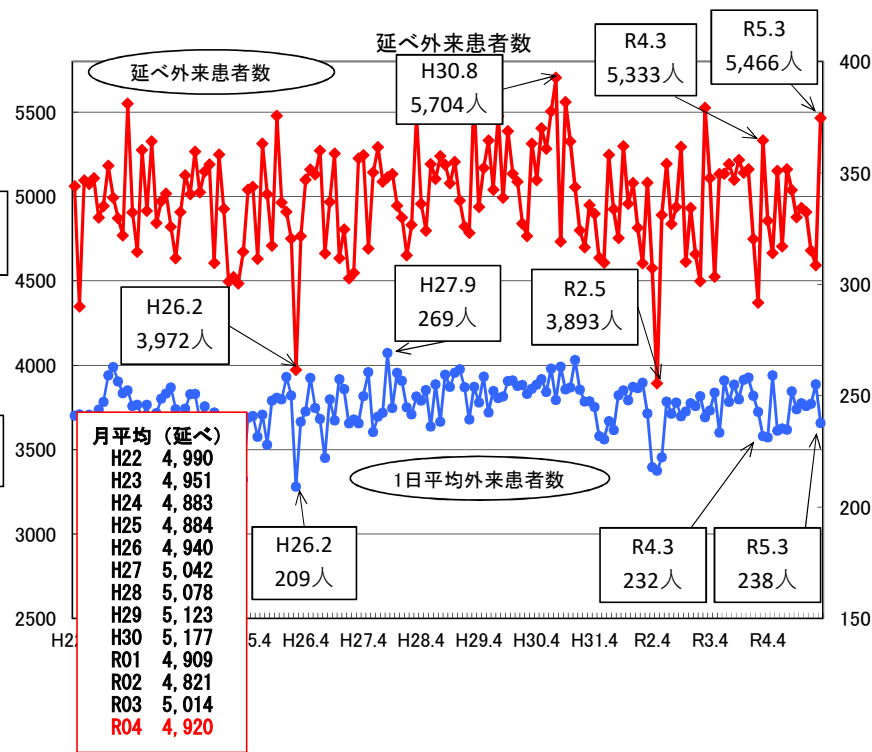
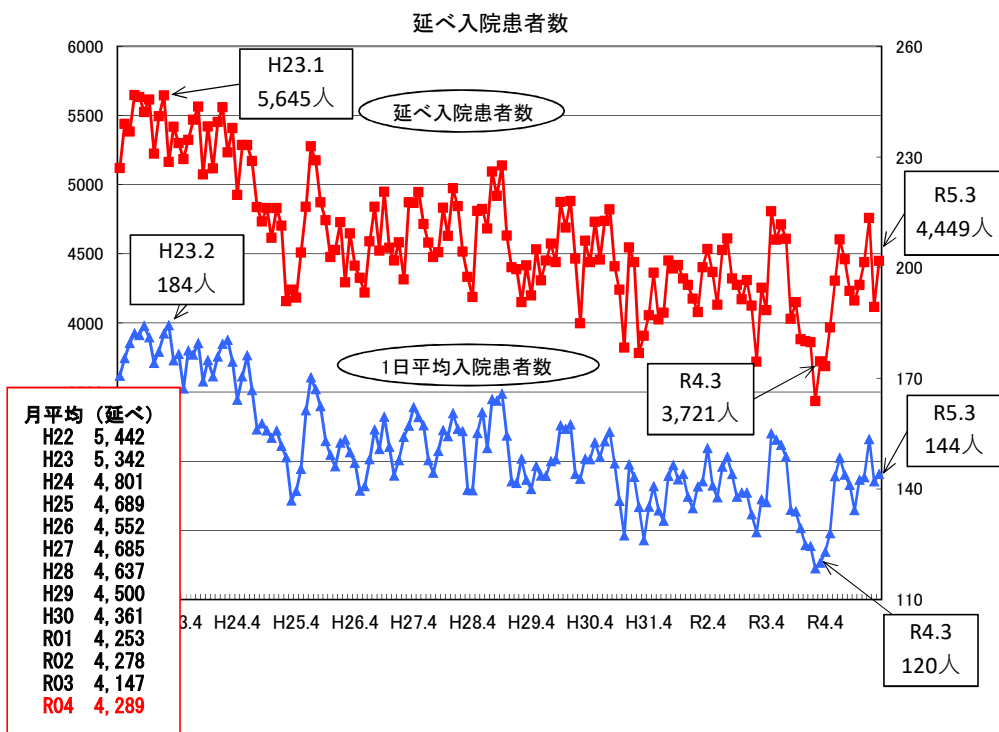
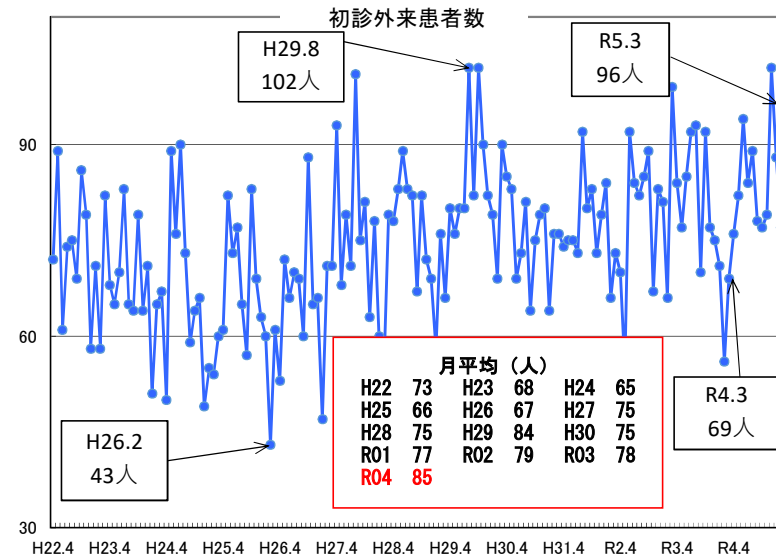
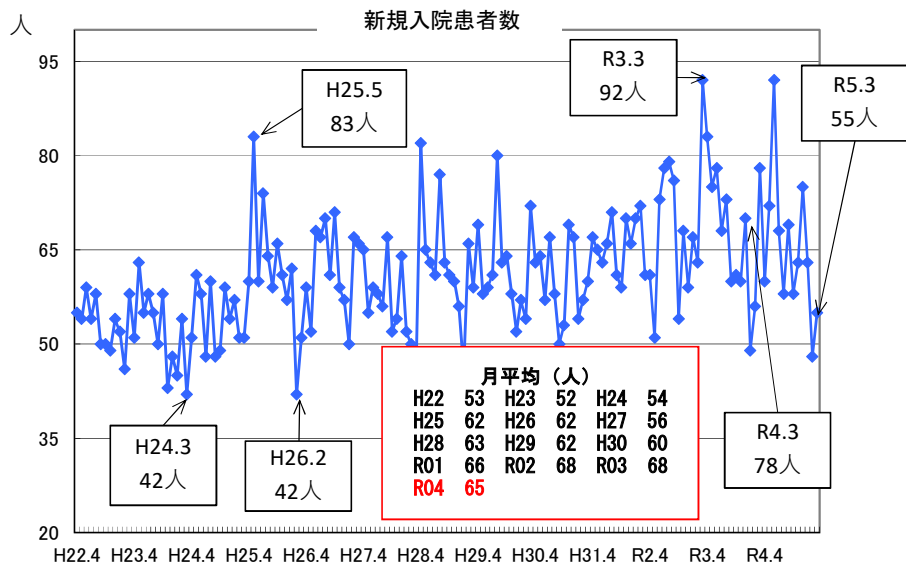


新規入院患者数比較

H22年度・H23年度・H24年度・H25年度・H26年度・H27年度・H28年度・H29年度・H30年度・R1年度・R2年度・R3年度・R4年度







1日あたり平均単価推移(H22.4～)

