

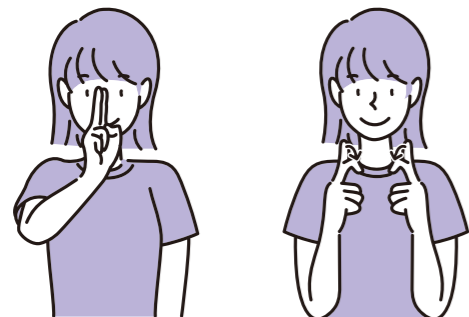
Let's learn sign language



しゅわ 手話をおぼえよう！

みぢか おぼ せつきよくてき しゅわ つか 身近なものから覚えて、積極的に手話を使ってみましょう

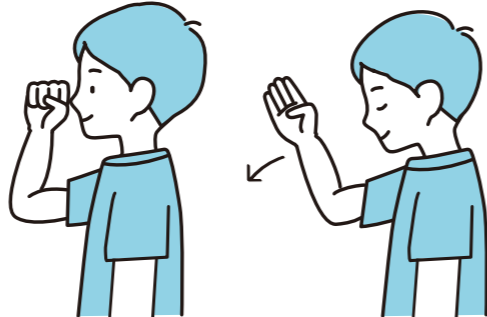
こんにちは



ひとさ ゆび なかゆび た
人差し指と中指を立て、
ひたい あ 額に当てる。

りょうて ひとさ ゆび
両手の人差し指を
むきあ 向かい合わせて曲げる。

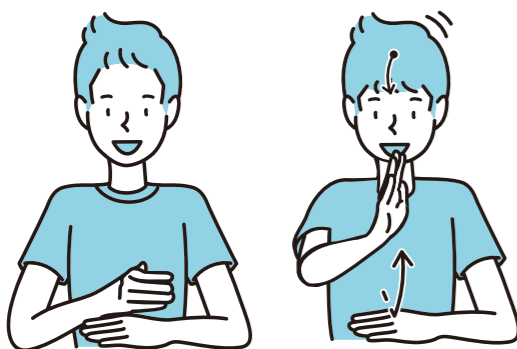
よろしくお願いします



みぎて
右手のこぶしを
はな 鼻にあてる。

ゆび そろ
指を揃えて
ひら 開きながら前に出す。

ありがとう



ひだりて こう みぎて の
左手の甲に右手を乗せ、右手を上げながら頭を下げる。

おつかれさま



みぎて つく
右手でこぶしを作って、
ひだりて てくび
左手の手首のところをトントンと2回たたく。

しゅわ まな かた か き と あ 手話を学びたい方は下記へお問い合わせください。

しゅわほうしんようせいこうざ かくしちょうそん と あ
「手話奉仕員養成講座」▶▶▶ 各市町村へお問い合わせください

しゅわつうやくしゃ ようやくひつきしゃ ようせいこうざ しゅわ
「手話通訳者、要約筆記者の養成講座」「手話サークル」

やまなしけんりつちようかくしやうがいしゃじやうほう
▶▶▶ 山梨県立聴覚障害者情報センター ☎055-254-8660 📠055-254-8665
〒400-0005 やまなしけんこうふしたしん やまなしけんふくし
山梨県甲府市北新1-2-12 山梨県福祉プラザ1F

き かた き かた しゃかいさんかそくしん
聞こえない方、聞こえにくい方の社会参加促進のためには、

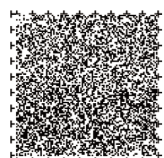
しゅわつうやくしゃ ようやくひつきしゃ ひつよう
手話通訳者や要約筆記者が必要です。

はけん もう こ かくしちょうそん やまなしけんりつちようかくしやうがいしゃじやうほう
派遣の申し込みは、各市町村もしくは山梨県立聴覚障害者情報センターまで

やまなしけんふくしほけんぶしょうがいふくしか 山梨県福祉保健部障害福祉課

☎055-223-1460 📠055-223-1464

Email:shogai-fks@pref.yamanashi.lg.jp



おんせい 音声コードUni-Voice



やまなし



しゅわ 手話で つながろう

Let's connect with sign language

やまなしけん

山梨県

しゅわげんごじやうれい 手話言語条例



すべ けんみん しゅわげんご たい りかい ふか
全ての県民が、手話言語に対する理解を深め、

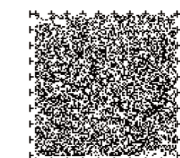
しょうがい ひと ひと
障害のある人もない人も、

しゃかい こうせい たいとう いちいん
社会を構成する対等な一員として、

あんしん く きやうせいしゃかい じつげん めざ
安心して暮らすことのできる共生社会の実現を目指して

やまなしけんしゅわげんごじやうれい せいいてい
「山梨県手話言語条例」を制定しました。

れいわ ねん がつ にち しこう
令和5年3月24日施行



おんせい 音声コードUni-Voice