

山梨近代人物館  
第16回展示

# わたしたちのまちの 先駆者たち

Pioneers of our town 〔 峡東地域 〕

峡東地域ゆかりの先人たち、その軌跡をたどります  
どのようなことを思い、何をなしたのでしょうか



高野 正誠  
Masanari Takana



塚本 定右衛門  
Sadaemon Tsukamoto



八田 達也  
Tatsuya Hata



雨宮 敬次郎  
Keijiro Amemiya



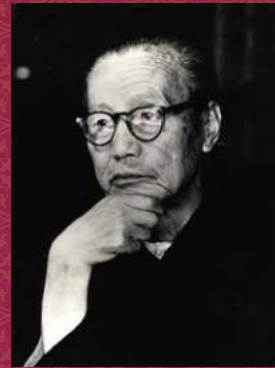
内藤 伝右衛門  
Denemon Naito



根津 嘉一郎  
Kaichiro Nezu



堀内 良平  
Ryohei Harituchi



飯田 蛇笏  
Dakotsu Tida



小川 正子  
Masako Ogawa

2022.9/23 金・祝 ~ 2023.3/21 火・祝

開館時間 9:00~17:00(入館は16:30まで) 休館日 第2・第4火曜日及び年末年始\* 入館料 無料

## 山梨近代人物館

The Museum of  
MODERN YAMANASHI HISTORICAL FIGURES

〒400-8501 山梨県甲府市丸の内1丁目6番1号  
山梨県庁舎別館2階  
TEL:055-231-0988 FAX:055-231-0991  
<https://www.pref.yamanashi.jp/ykj/index.html>

写真提供:株式会社ツカモトコーポレーション資料館「聚心庵」、甲州市、  
東武博物館、笛吹市教育委員会、富士急行株式会社、山梨県立博物館、山梨県立文学館、個人蔵

ご来館時はマスク着用など、新型コロナウイルス感染拡大予防対策にご協力ください。また、状況によっては中止、もしくは入館制限を行うことがあります。  
※最新の情報はホームページ等でご確認ください。



HP



Facebook



# わたしたちのまちの先駆者たち 峡東地域

甲府盆地東部の峡東地域は「東郡」とも称され、養蚕業やブドウ栽培などの特徴的な産業に恵まれ、経済的にも豊かな地域でした。「東郡」の人々は、わが国の製糸業やワイン醸造を主導していき、現在にもつながる山梨の経済や文化を形成していきました。また、「甲州財閥」と称される多くの鉄道人を輩出した地域でもあり、わが国の交通網の形成に大きな貢献を果たしています。

## 近代化と山梨の産業

「東郡」は生糸やブドウ、材木などの生産物に恵まれた地域でした。そして、生糸は近代日本を象徴する輸出品に成長し、ブドウは山梨がワイン先進県となることにつながり、林産資源は産業の発達を支える資源や資材となっていたのです。こうした山梨の産業の発達の背景には、さまざまな課題に取り組んだ人物たちの貢献があったのです。



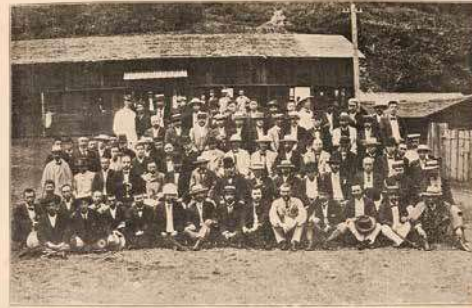
初期のワインラベル(明治10年代)  
山梨県立博物館蔵



「富士風穴略説」(明治時代後期) 山梨県立博物館蔵

## 日本の鉄道を発展にみちびく

令和4年、日本の鉄道は創業から150周年を迎えました。この地域は「鉄道王」とも称された根津嘉一郎や、「地下鉄の父」である早川徳次など、わが国の鉄道の発展に寄与した数々の人物たちを輩出しています。私たちの社会の交通の基盤を築いた、人々の思いと足跡について振り返ってみてください。



(左ア=副長兼車長) 式通貫道陸子笹

「中央東線鉄道線路概況」に収録された笹子隧道貫通式記念写真(明治36年) 山梨県立博物館蔵  
中央線甲府開業の前年に行われた式典での写真で、雨宮敬次郎や若尾逸平の姿も見える。



堀内良平らが建設に尽力した身延線(富士身延鉄道)の沿線を描いた「富士身延鉄道沿線名所図絵」(吉田初三郎筆 昭和3年) 山梨県立博物館蔵

## 山梨の文化の発展につくす

「東郡」は、今年150周年を迎えた「峡中新聞」の創業者内藤伝右衛門を輩出し、また樋口一葉ら多くの作家のゆかりの地であることから、山梨にとどまらない日本の文芸文化の発展につくした人々を生み出している地域だといえます。この機会に、彼らが創造した「作品」を、ぜひお楽しみください。



芸術の森公園に建つ飯田蛇笏文学碑  
「芋の露連山影を正しうす」



「峡中新聞」第1号(明治5年)  
山梨県立博物館蔵

展示で紹介する人物 内藤伝右衛門、雨宮敬次郎、高野正誠、八田達也、根津嘉一郎、塚本定右衛門、堀内良平、飯田蛇笏、小川正子(誕生順)

## 山梨近代人物学講座

天下の雨敬 明治を拓く

❖日時:10月22日(土)午後1時30分~3時 ❖会場:山梨県庁舎別館3階正庁  
❖講師:江宮隆之氏(作家) ❖参加費:無料 ❖定員:30名(事前申し込みが必要)

このほか、毎月1回程度、展示紹介人物についてより深く知っていただくための山梨近代人物学講座を開催いたします。講座のテーマについては、当館ホームページなどをご確認ください。ご参加をご希望の方は事前にお申し込みください。予定は変更になる場合があります。

# 山梨近代人物館

The Museum of MODERN YAMANASHI HISTORICAL FIGURES

※ご来館時はマスク着用など、新型コロナウイルス感染拡大予防対策にご協力ください。また、状況によっては中止、もしくは入館制限を行うことがあります。