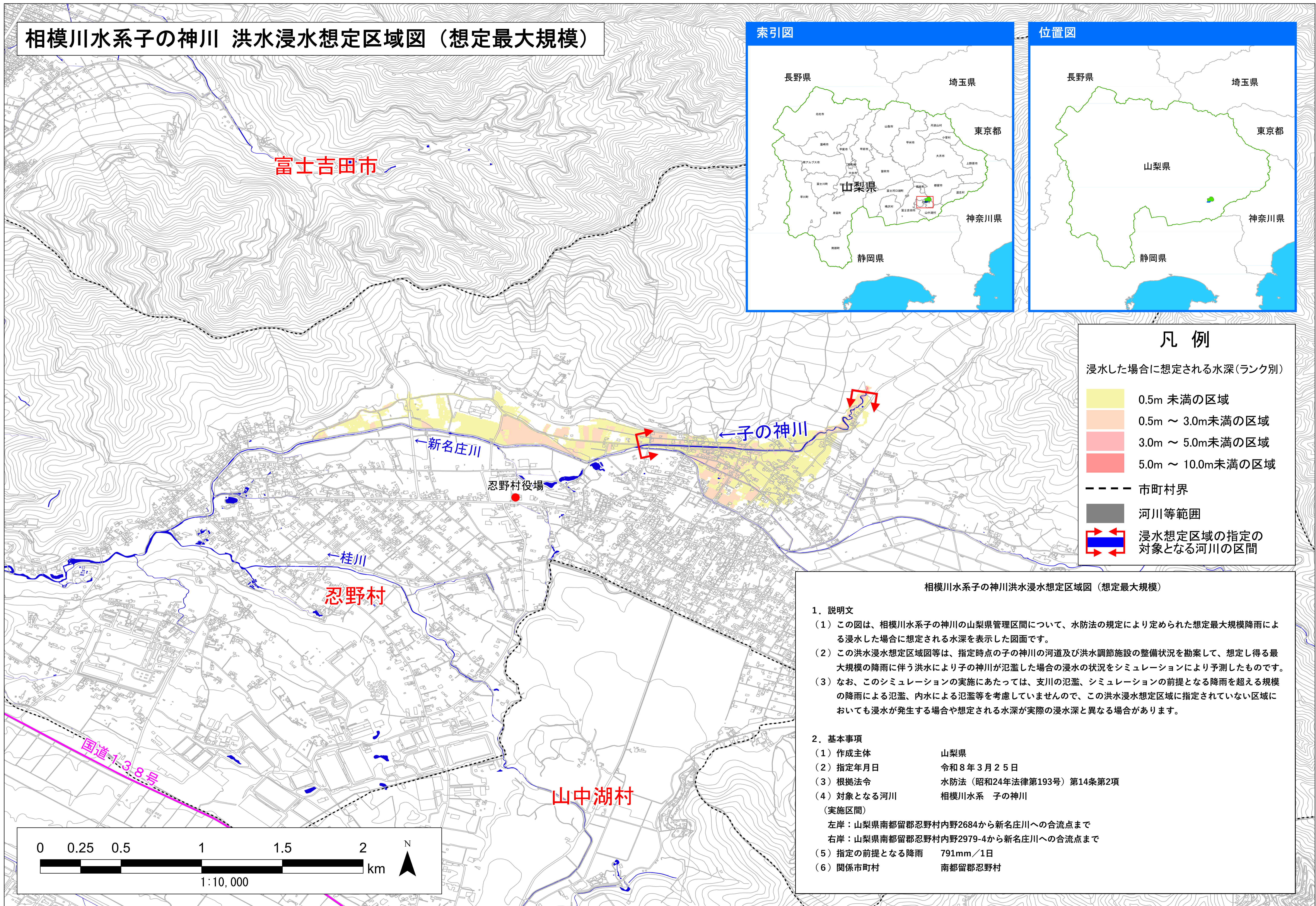


相模川水系子の神川 洪水浸水想定区域図（想定最大規模）



凡例

浸水した場合に想定される水深(ランク別)

- 0.5m 未満の区域
- 0.5m ~ 3.0m未満の区域
- 3.0m ~ 5.0m未満の区域
- 5.0m ~ 10.0m未満の区域

--- 市町村界

河川等範囲

浸水想定区域の指定の対象となる河川の区間

相模川水系子の神川洪水浸水想定区域図（想定最大規模）

1. 説明文

- この図は、相模川水系子の神川の山梨県管理区間について、水防法の規定により定められた想定最大規模降雨による浸水した場合に想定される水深を表示した図面です。
- この洪水浸水想定区域図等は、指定時点の子の神川の河道及び洪水調節施設の整備状況を勘案して、想定し得る最大規模の降雨に伴う洪水により子の神川が氾濫した場合の浸水の状況をシミュレーションにより予測したものです。
- なお、このシミュレーションの実施にあたっては、支川の氾濫、シミュレーションの前提となる降雨を超える規模の降雨による氾濫、内水による氾濫等を考慮していませんので、この洪水浸水想定区域に指定されていない区域においても浸水が発生する場合や想定される水深が実際の浸水深と異なる場合があります。

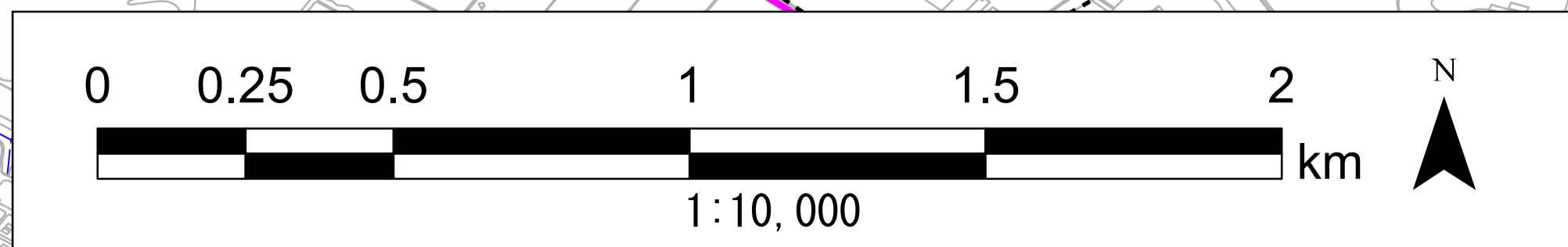
2. 基本事項

(1) 作成主体	山梨県
(2) 指定年月日	令和8年3月25日
(3) 根拠法令	水防法（昭和24年法律第193号）第14条第2項
(4) 対象となる河川	相模川水系 子の神川

(実施区間)

左岸：山梨県南都留郡忍野村内野2684から新名庄川への合流点まで
 右岸：山梨県南都留郡忍野村内野2979-4から新名庄川への合流点まで

(5) 指定の前提となる降雨	791mm/1日
(6) 関係市町村	南都留郡忍野村



※A1出力時は、1/10,000、A3出力時は1/20,000

この地図は、国土地理院長の承認を得て、同院発行の基盤地図情報を複製したものである。（測量法に基づく国土地理院長承認（使用）R 7JHs 462）