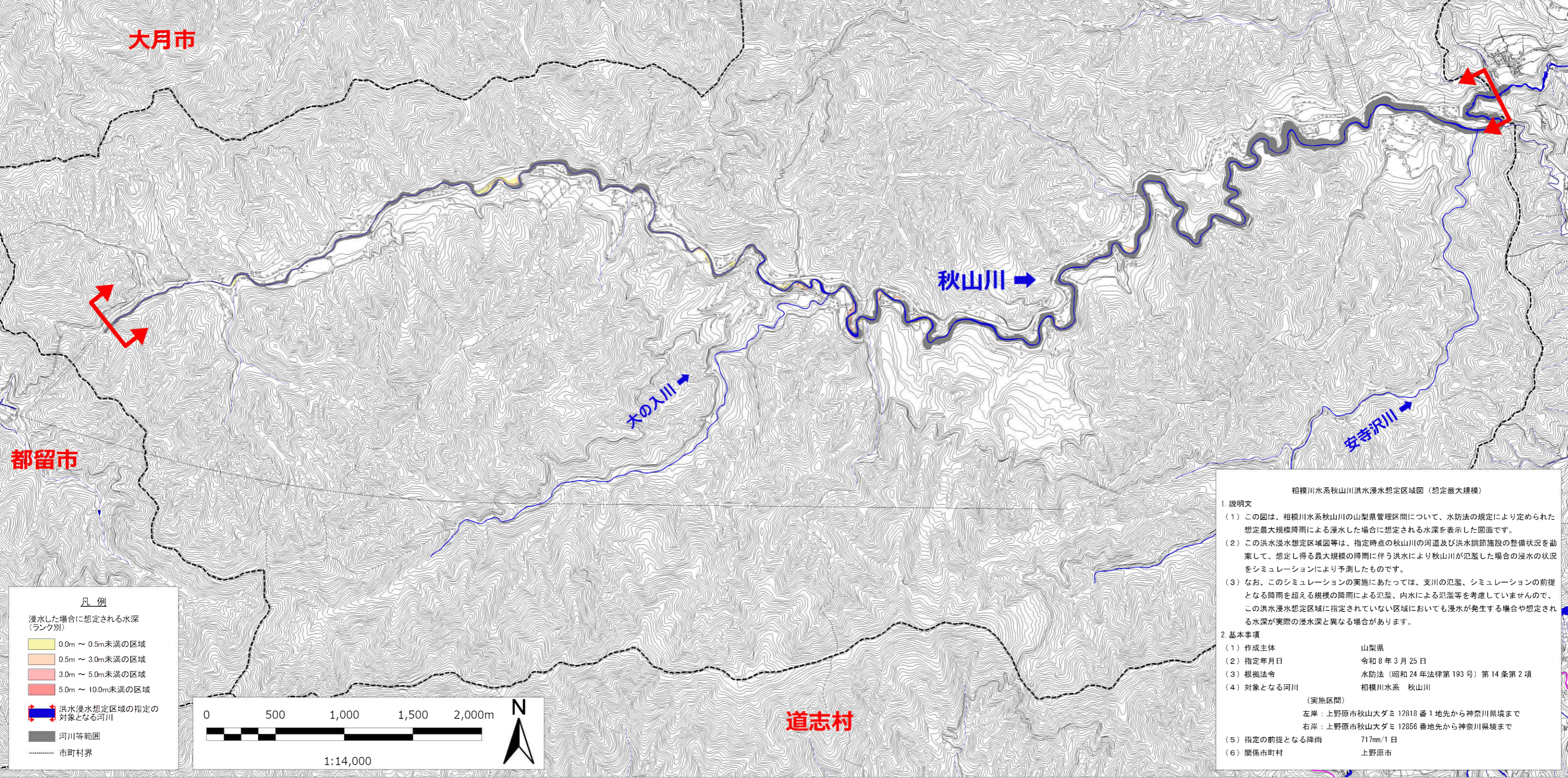


相模川水系 秋山川 洪水浸水想定区域図（想定最大規模） 全体図



凡例

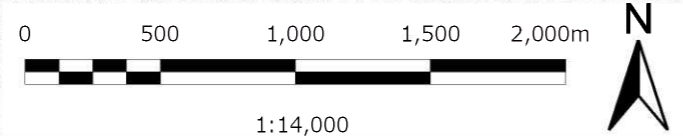
浸水した場合に想定される水深
(ランク別)

0.0m ~ 0.5m未満の区域
0.5m ~ 3.0m未満の区域
3.0m ~ 5.0m未満の区域
5.0m ~ 10.0m未満の区域

洪水浸水想定区域の指定の対象となる河川

河川等範囲

市町村界



相模川水系秋山川洪水浸水想定区域図（想定最大規模）

1. 説明文

- この図は、相模川水系秋山川の山梨県管理区間について、水防法の規定により定められた想定最大規模降雨による浸水した場合に想定される水深を表示した図面です。
- この洪水浸水想定区域等は、指定時点の秋山川の河道及び洪水調節施設の整備状況を勘案して、想定し得る最大規模の降雨に伴う洪水により秋山川が氾濫した場合の浸水の状況をシミュレーションにより予測したものです。
- なお、このシミュレーションの実施にあたっては、支川の氾濫、シミュレーションの前提となる降雨を超える規模の降雨による氾濫、内水による氾濫等を考慮していませんので、この洪水浸水想定区域に指定されていない区域においても浸水が発生する場合や想定される水深が実際の浸水深と異なる場合があります。

2. 基本事項

(1) 作成主体	山梨県
(2) 指定年月日	令和8年3月25日
(3) 根拠法令	水防法（昭和24年法律第193号）第14条第2項
(4) 対象となる河川	相模川水系 秋山川

(実施区間)

左岸：上野原市秋山大ダミ 12818番1地先から神奈川県境まで
右岸：上野原市秋山大ダミ 12856番地先から神奈川県境まで

(5) 指定の前提となる降雨	717mm/1日
(6) 関係市町村	上野原市

※A1出力時は1：14,000、A3出力時は1：28,000

この図面の作成に当たっては、国土地理院長の承諾を得て、同院発行の基礎地図情報を使用した。（測量法に基づく国土地理院長承認（使用）R7JHs462）

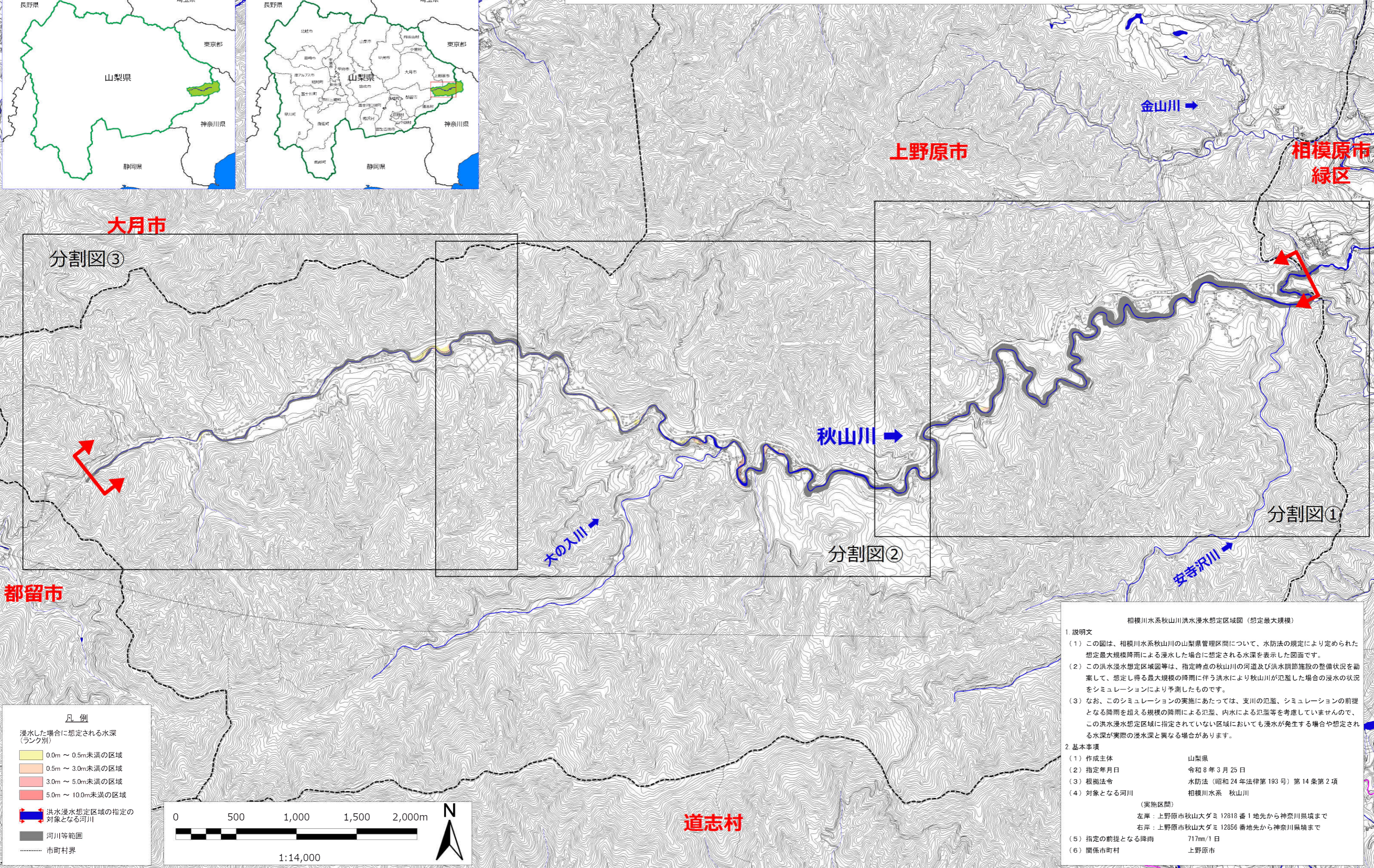
位置図



索引図



相模川水系 秋山川 洪水浸水想定区域図（想定最大規模） 図郭割図



凡例

浸水した場合に想定される水深（ランク別）

0.0m ~ 0.5m未満の区域
0.5m ~ 3.0m未満の区域
3.0m ~ 5.0m未満の区域
5.0m ~ 10.0m未満の区域

洪水浸水想定区域の指定の対象となる河川

河川等範囲

市町村界

相模川水系秋山川洪水浸水想定区域図（想定最大規模）

1. 説明文

(1) この図は、相模川水系秋山川の山梨県管理区間について、水防法の規定により定められた想定最大規模降雨による浸水した場合に想定される水深を表示した図面です。

(2) この洪水浸水想定区域等は、指定時点の秋山川の河道及び洪水調節施設の整備状況を勘案して、想定し得る最大規模の降雨に伴う洪水により秋山川が氾濫した場合の浸水の状況をシミュレーションにより予測したものです。

(3) なお、このシミュレーションの実施にあたっては、支川の氾濫、シミュレーションの前提となる降雨を超える規模の降雨による氾濫、内水による氾濫等を考慮していませんので、この洪水浸水想定区域に指定されていない区域においても浸水が発生する場合や想定される水深が実際の浸水深と異なる場合があります。

2. 基本事項

(1) 作成主体	山梨県
(2) 指定年月日	令和8年3月25日
(3) 根拠法令	水防法（昭和24年法律第193号）第14条第2項
(4) 対象となる河川	相模川水系 秋山川

(実施区間)

左岸：上野原市秋山大ダミ 12818番1地先から神奈川県境まで

右岸：上野原市秋山大ダミ 12856番地先から神奈川県境まで

(5) 指定の前提となる降雨 717mm/1日

(6) 関係市町村 上野原市

※A1出力時は1：14,000、A3出力時は1：28,000

この図面の作成に当たっては、国土地理院長の承諾を得て、同院発行の基礎地図情報を使用した。（測量法に基づく国土地理院長承認（使用）R7JHs462）

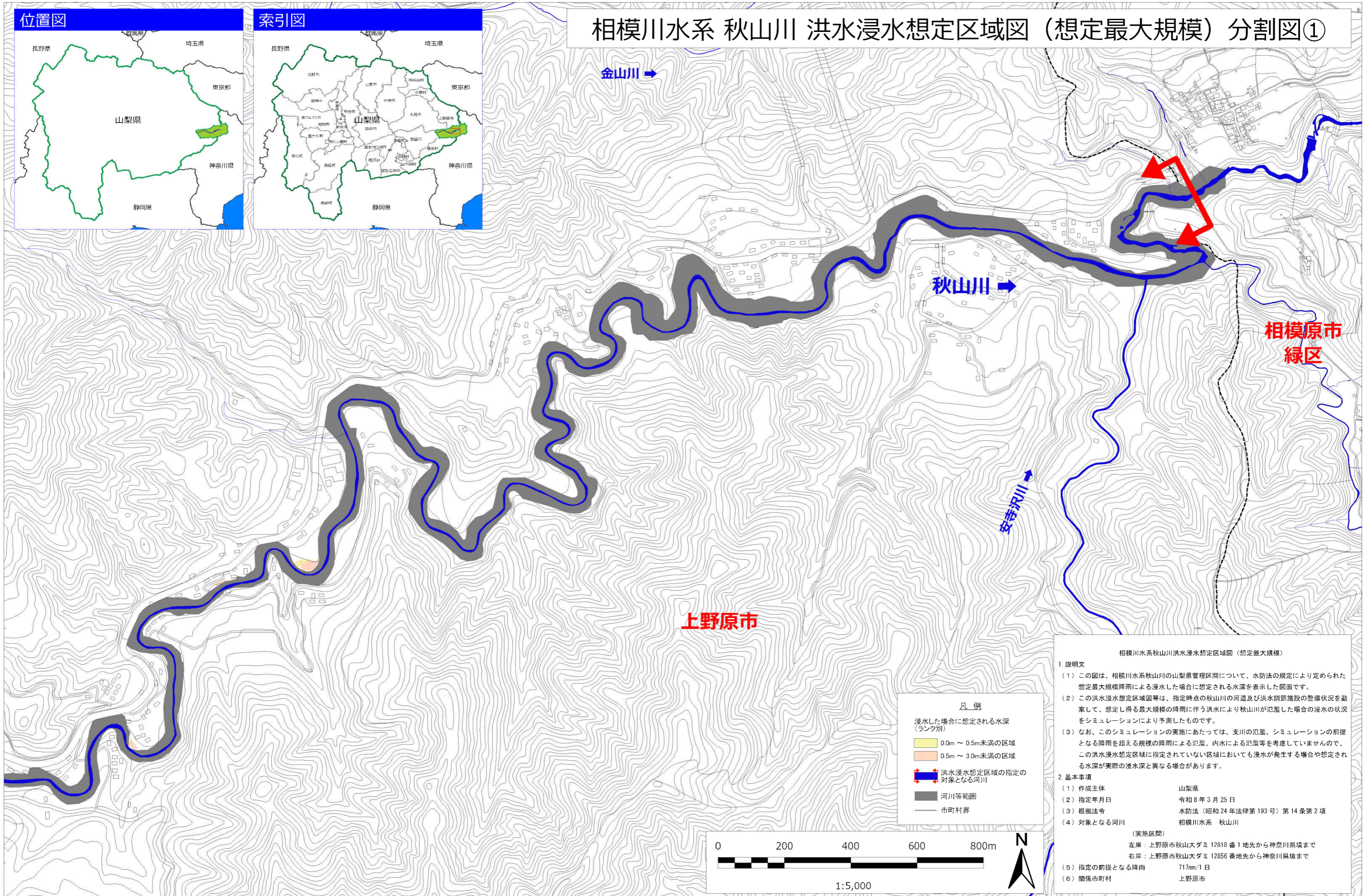
位置図



索引図

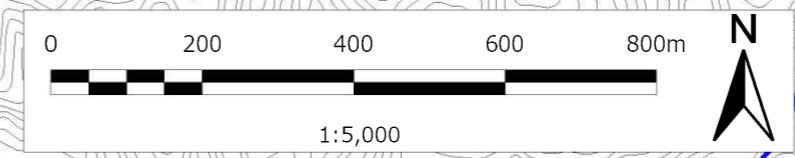


相模川水系 秋山川 洪水浸水想定区域図 (想定最大規模) 分割図①



凡例

浸水した場合に想定される水深 (ランク別)	
0.0m ~ 0.5m未滿の区域	黄色
0.5m ~ 3.0m未滿の区域	オレンジ
洪水浸水想定区域の指定の対象となる河川	赤い矢印
河川等範囲	灰色
市町村界	点線



相模川水系秋山川洪水浸水想定区域図 (想定最大規模)

1. 説明文

- この図は、相模川水系秋山川の山梨県管理区間について、水防法の規定により定められた想定最大規模降雨による浸水した場合に想定される水深を表示した図面です。
- この洪水浸水想定区域図等は、指定時点の秋山川の河道及び洪水調節施設の整備状況を勘案して、想定し得る最大規模の降雨に伴う洪水により秋山川が氾濫した場合の浸水の状況をシミュレーションにより予測したものです。
- なお、このシミュレーションの実施にあたっては、支川の氾濫、シミュレーションの前提となる降雨を超える規模の降雨による氾濫、内水による氾濫等を考慮していませんので、この洪水浸水想定区域に指定されていない区域においても浸水が発生する場合や想定される水深が実際の浸水深と異なる場合があります。

2. 基本事項

(1) 作成主体	山梨県
(2) 指定年月日	令和 8 年 3 月 25 日
(3) 根拠法令	水防法 (昭和 24 年法律第 193 号) 第 14 条第 2 項
(4) 対象となる河川	相模川水系 秋山川

(実施区間)

左岸：上野原市秋山大ダミ 12818 番 1 地先から神奈川県境まで
 右岸：上野原市秋山大ダミ 12856 番地先から神奈川県境まで

(5) 指定の前提となる降雨 717mm/1 日
 (6) 関係市町村 上野原市

※A1出力時は1:5,000、A3出力時は1:10,000

この図面の作成に当たっては、国土地理院長の承諾を得て、同院発行の基盤地図情報を使用した。(測量法に基づく国土地理院長承認 (使用) R 7JHs 462)

相模川水系 秋山川 洪水浸水想定区域図（想定最大規模） 分割図②

大月市

上野原市

秋山川

大の入川

相模川水系秋山川洪水浸水想定区域図（想定最大規模）

1. 説明文
- (1) この図は、相模川水系秋山川の山梨県管理区間について、水防法の規定により定められた想定最大規模降雨による浸水した場合に想定される水深を表示した図面です。
 - (2) この洪水浸水想定区域図等は、指定時点の秋山川の河道及び洪水調節施設の整備状況を勘案して、想定し得る最大規模の降雨に伴う洪水により秋山川が氾濫した場合の浸水の状況をシミュレーションにより予測したものです。
 - (3) なお、このシミュレーションの実施にあたっては、支川の氾濫、シミュレーションの前提となる降雨を超える規模の降雨による氾濫、内水による氾濫等を考慮していませんので、この洪水浸水想定区域に指定されていない区域においても浸水が発生する場合や想定される水深が実際の浸水深と異なる場合があります。
2. 基本事項
- | | |
|-------------|--------------------------|
| (1) 作成主体 | 山梨県 |
| (2) 指定年月日 | 令和8年3月25日 |
| (3) 根拠法令 | 水防法（昭和24年法律第193号）第14条第2項 |
| (4) 対象となる河川 | 相模川水系 秋山川 |
- (実施区間)
- 左岸：上野原市秋山大ダミ12818番1地先から神奈川県境まで
 右岸：上野原市秋山大ダミ12856番地先から神奈川県境まで
- | | |
|----------------|----------|
| (5) 指定の前提となる降雨 | 717mm/1日 |
| (6) 関係市町村 | 上野原市 |

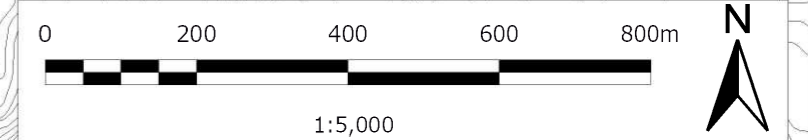
位置図



索引図



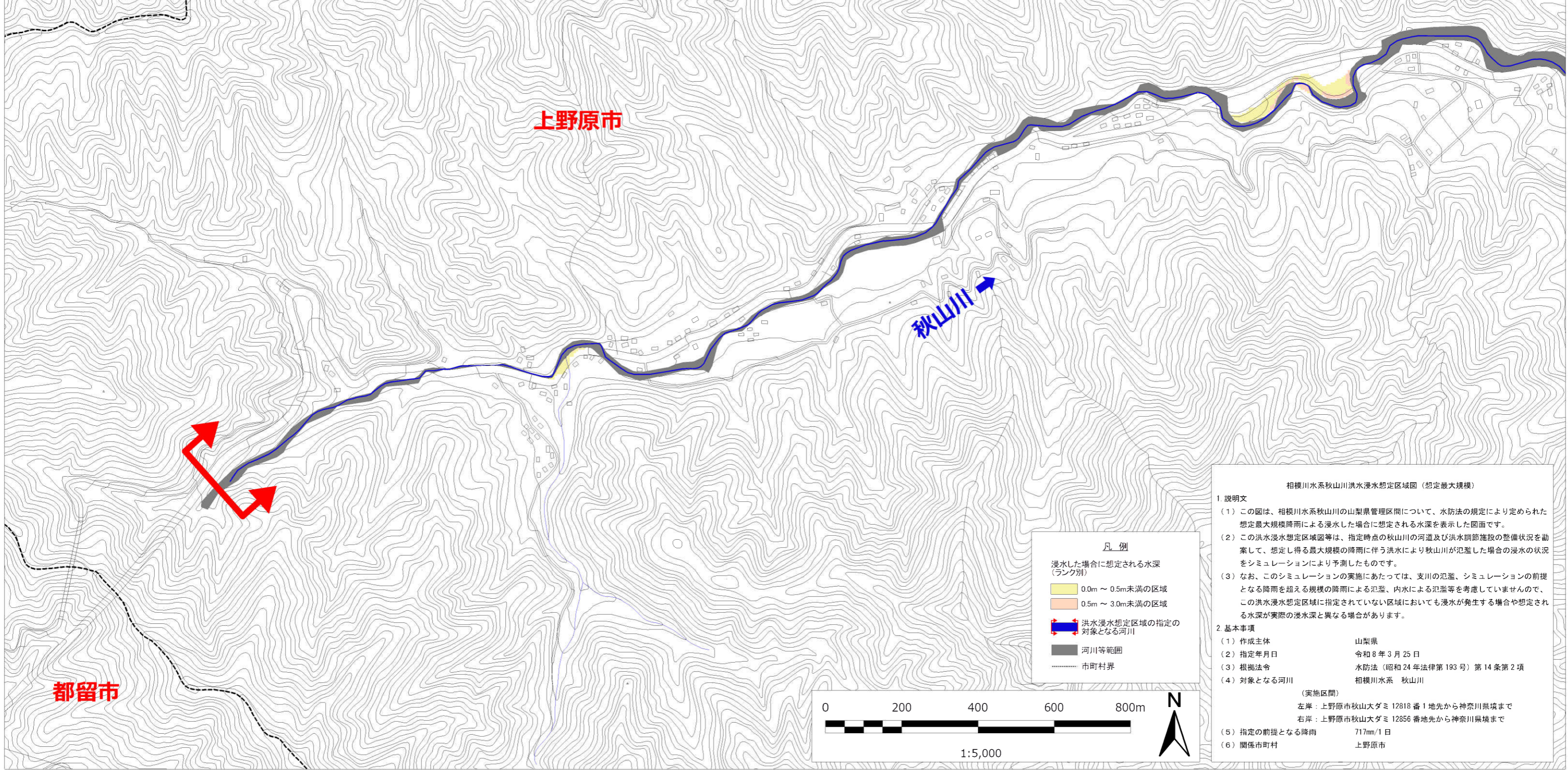
- 凡例
- 浸水した場合に想定される水深（ランク別）
- 0.0m ~ 0.5m未満の区域
 - 0.5m ~ 3.0m未満の区域
 - 3.0m ~ 5.0m未満の区域
 - 5.0m ~ 10.0m未満の区域
- 洪水浸水想定区域の指定の対象となる河川
- 河川等範囲
- 市町村界



※A1出力時は1:5,000、A3出力時は1:10,000

この図面の作成に当たっては、国土地理院長の承諾を得て、同院発行の基礎地図情報を使用した。（測量法に基づく国土地理院長承認（使用）R7JHs462）

相模川水系 秋山川 洪水浸水想定区域図（想定最大規模） 分割図③



凡例

浸水した場合に想定される水深 (ランク別)	
0.0m ~ 0.5m未満の区域	
0.5m ~ 3.0m未満の区域	
洪水浸水想定区域の指定の対象となる河川	
河川等範囲	
市町村界	

相模川水系秋山川洪水浸水想定区域図（想定最大規模）

1. 説明文

- この図は、相模川水系秋山川の山梨県管理区間について、水防法の規定により定められた想定最大規模降雨による浸水した場合に想定される水深を表示した図面です。
- この洪水浸水想定区域図等は、指定時点の秋山川の河道及び洪水調節施設の整備状況を勘案して、想定し得る最大規模の降雨に伴う洪水により秋山川が氾濫した場合の浸水の状況をシミュレーションにより予測したものです。
- なお、このシミュレーションの実施にあたっては、支川の氾濫、シミュレーションの前提となる降雨を超える規模の降雨による氾濫、内水による氾濫等を考慮していませんので、この洪水浸水想定区域に指定されていない区域においても浸水が発生する場合や想定される水深が実際の浸水深と異なる場合があります。

2. 基本事項

(1) 作成主体	山梨県
(2) 指定年月日	令和8年3月25日
(3) 根拠法令	水防法（昭和24年法律第193号）第14条第2項
(4) 対象となる河川	相模川水系 秋山川

(実施区間)
 左岸：上野原市秋山大ダミ 12818 番1地先から神奈川県境まで
 右岸：上野原市秋山大ダミ 12856 番地先から神奈川県境まで

(5) 指定の前提となる降雨 717mm/1日
 (6) 関係市町村 上野原市

※A1出力時は1:5,000、A3出力時は1:10,000

この図面の作成に当たっては、国土地理院長の承諾を得て、同院発行の基礎地図情報を使用した。（測量法に基づく国土地理院長承認（使用）R7JHs462）