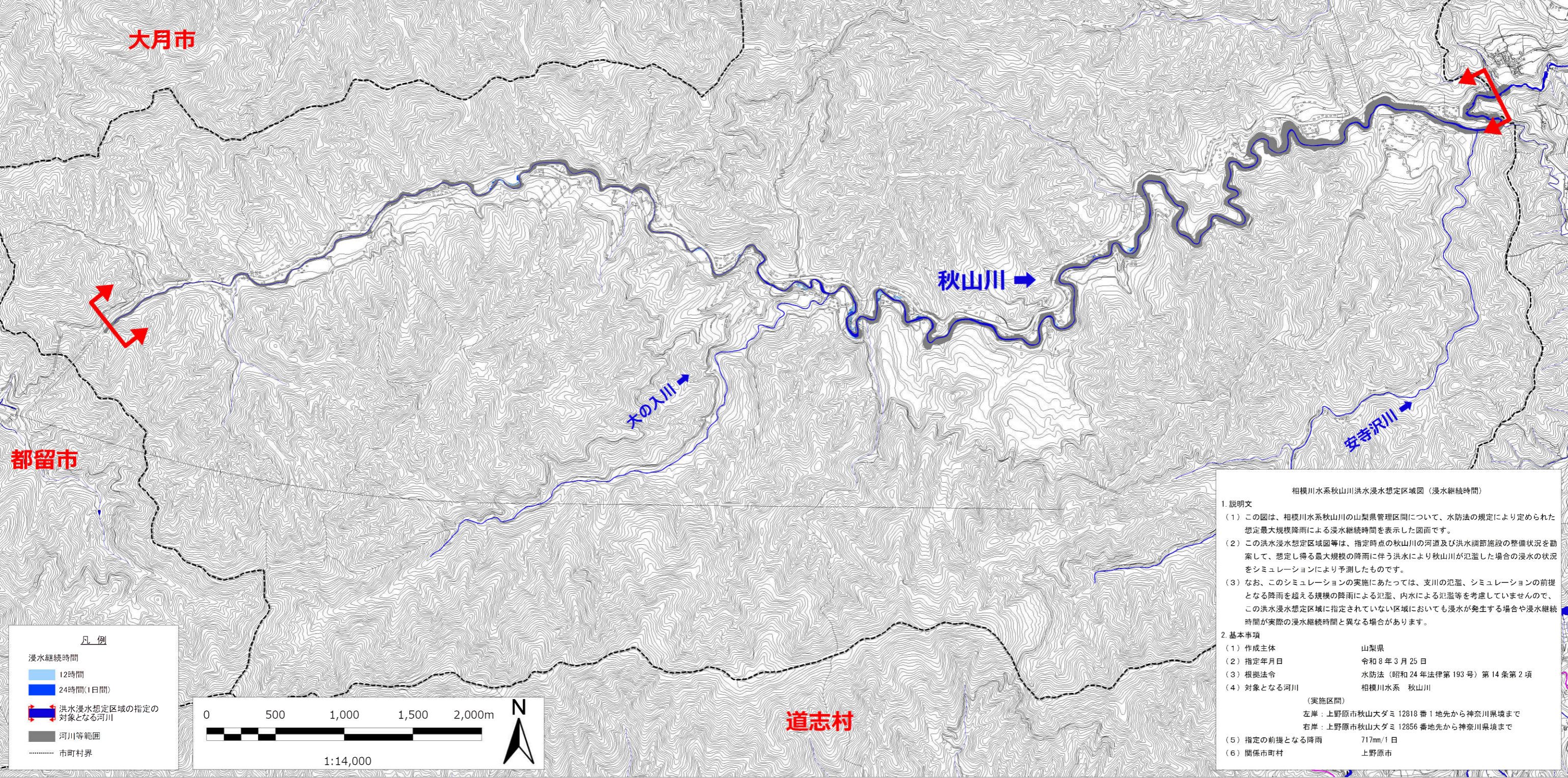
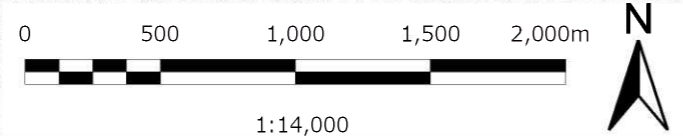


相模川水系 秋山川 洪水浸水想定区域図（浸水継続時間）全体図



凡例

浸水継続時間	12時間
	24時間(1日間)
洪水浸水想定区域の指定の対象となる河川	
河川等範囲	
市町村界	



相模川水系秋山川洪水浸水想定区域図（浸水継続時間）

1. 説明文

- この図は、相模川水系秋山川の山梨県管理区間について、水防法の規定により定められた想定最大規模降雨による浸水継続時間を表示した図面です。
- この洪水浸水想定区域等は、指定時点の秋山川の河道及び洪水調節施設の整備状況を勘案して、想定し得る最大規模の降雨に伴う洪水により秋山川が氾濫した場合の浸水の状況をシミュレーションにより予測したものです。
- なお、このシミュレーションの実施にあたっては、支川の氾濫、シミュレーションの前提となる降雨を超える規模の降雨による氾濫、内水による氾濫等を考慮していませんので、この洪水浸水想定区域に指定されていない区域においても浸水が発生する場合や浸水継続時間が実際の浸水継続時間と異なる場合があります。

2. 基本事項

(1) 作成主体	山梨県
(2) 指定年月日	令和8年3月25日
(3) 根拠法令	水防法（昭和24年法律第193号）第14条第2項
(4) 対象となる河川	相模川水系 秋山川

(実施区間)

左岸：上野原市秋山大ダミ 12818 番 1 地先から神奈川県境まで
 右岸：上野原市秋山大ダミ 12856 番地先から神奈川県境まで

(5) 指定の前提となる降雨	717mm/1日
(6) 関係市町村	上野原市

※A1出力時は1：14,000、A3出力時は1：28,000

この図面の作成に当たっては、国土地理院長の承諾を得て、同院発行の基盤地図情報を使用した。（測量法に基づく国土地理院長承認（使用）R7JHs462）

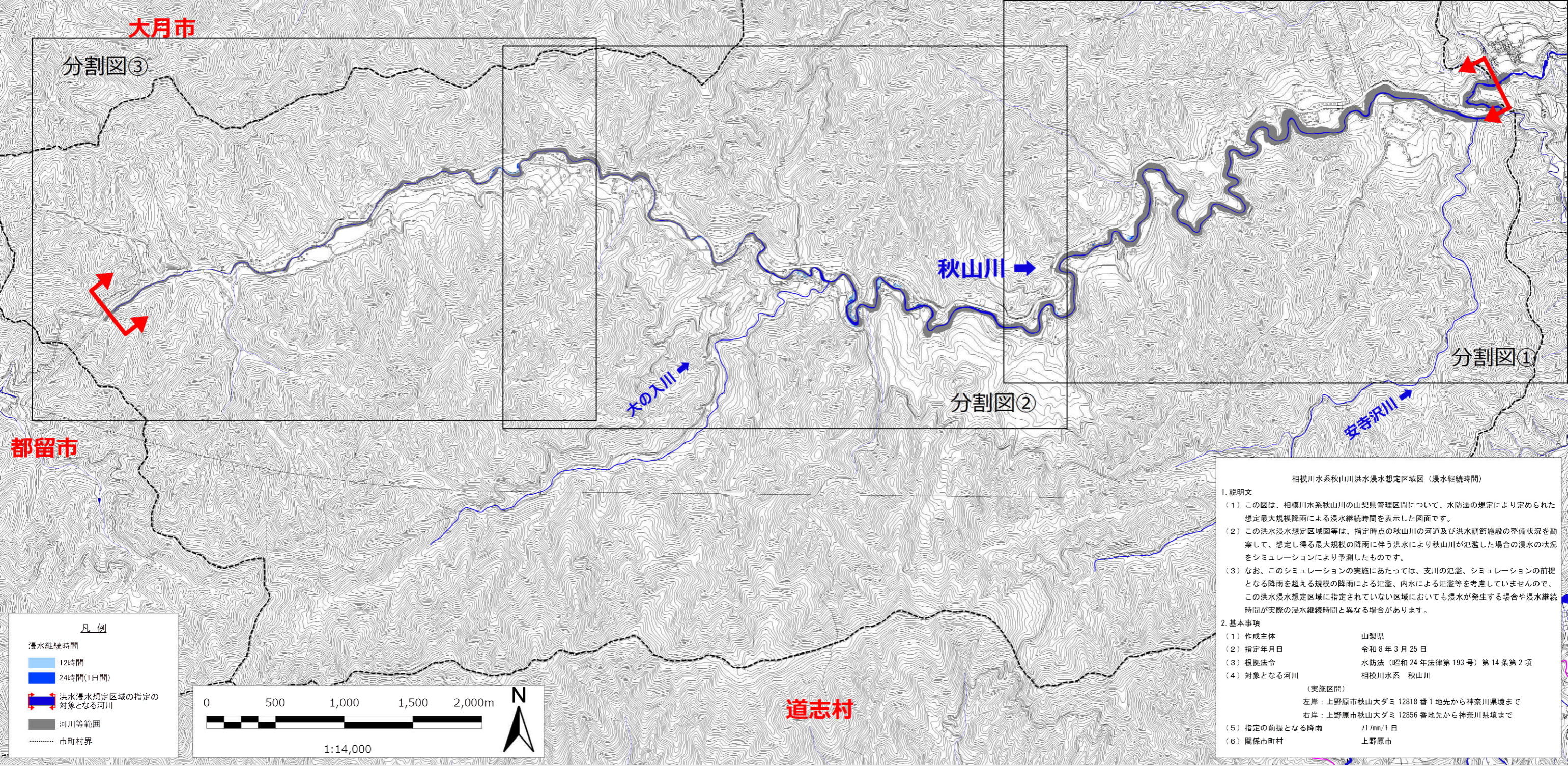
相模川水系 秋山川 洪水浸水想定区域図（浸水継続時間） 図郭割図

位置図

索引図

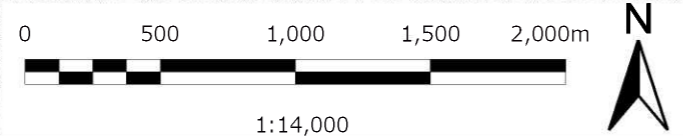


国道20号



凡例

- 浸水継続時間
 - 12時間
 - 24時間(1日間)
- 洪水浸水想定区域の指定の対象となる河川
- 河川等範囲
- 市町村界



相模川水系秋山川洪水浸水想定区域図（浸水継続時間）

1. 説明文

- この図は、相模川水系秋山川の山梨県管理区間について、水防法の規定により定められた想定最大規模降雨による浸水継続時間を表示した図面です。
- この洪水浸水想定区域等は、指定時点の秋山川の河道及び洪水調節施設の整備状況を勘案して、想定し得る最大規模の降雨に伴う洪水により秋山川が氾濫した場合の浸水の状況をシミュレーションにより予測したものです。
- なお、このシミュレーションの実施にあたっては、支川の氾濫、シミュレーションの前提となる降雨を超える規模の降雨による氾濫、内水による氾濫等を考慮していませんので、この洪水浸水想定区域に指定されていない区域においても浸水が発生する場合や浸水継続時間が実際の浸水継続時間と異なる場合があります。

2. 基本事項

(1) 作成主体	山梨県
(2) 指定年月日	令和8年3月25日
(3) 根拠法令	水防法（昭和24年法律第193号）第14条第2項
(4) 対象となる河川	相模川水系 秋山川

(実施区間)

左岸：上野原市秋山大ダミ 12818番1地先から神奈川県境まで
 右岸：上野原市秋山大ダミ 12856番地先から神奈川県境まで

(5) 指定の前提となる降雨	717mm/1日
(6) 関係市町村	上野原市

※A1出力時は1：14,000、A3出力時は1：28,000

この図面の作成に当たっては、国土地理院長の承諾を得て、同院発行の基盤地図情報を使用した。（測量法に基づく国土地理院長承認（使用）R7JHs462）

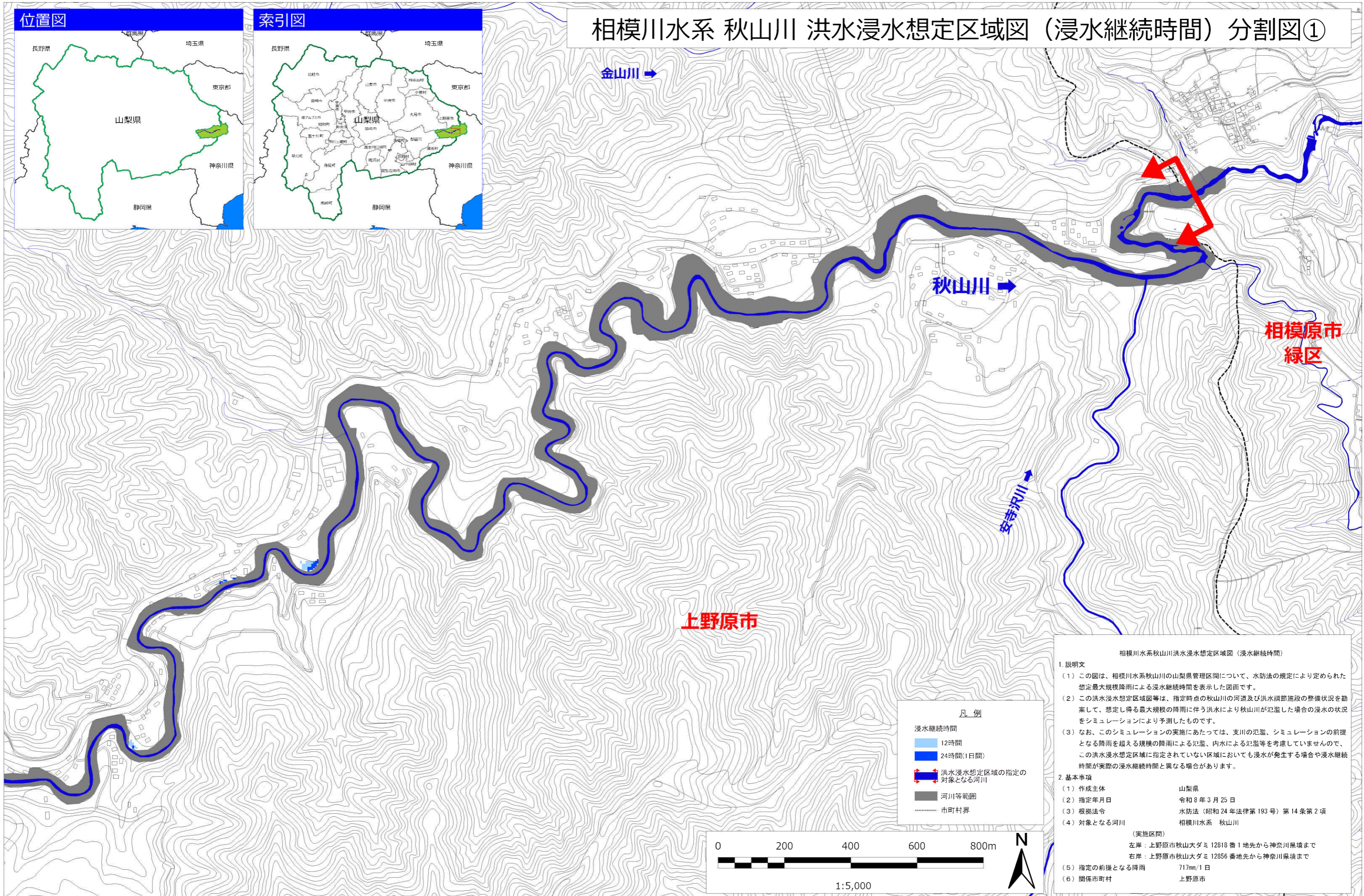
位置図



索引図

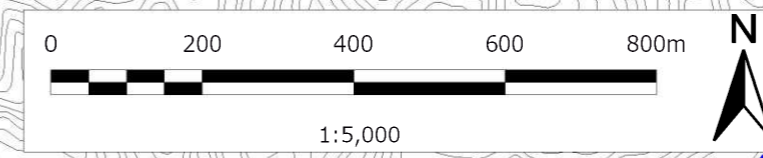


相模川水系 秋山川 洪水浸水想定区域図（浸水継続時間） 分割図①



凡例

- 浸水継続時間
 - 12時間
 - 24時間(1日間)
- 洪水浸水想定区域の指定の対象となる河川
- 河川等範囲
- 市町村界



相模川水系秋山川洪水浸水想定区域図（浸水継続時間）

1. 説明文

- この図は、相模川水系秋山川の山梨県管理区間について、水防法の規定により定められた想定最大規模降雨による浸水継続時間を表示した図面です。
- この洪水浸水想定区域等は、指定時点の秋山川の河道及び洪水調節施設の整備状況を勘案して、想定し得る最大規模の降雨に伴う洪水により秋山川が氾濫した場合の浸水の状況をシミュレーションにより予測したものです。
- なお、このシミュレーションの実施にあたっては、支川の氾濫、シミュレーションの前提となる降雨を超える規模の降雨による氾濫、内水による氾濫等を考慮していませんので、この洪水浸水想定区域に指定されていない区域においても浸水が発生する場合や浸水継続時間が実際の浸水継続時間と異なる場合があります。

2. 基本事項

(1) 作成主体	山梨県
(2) 指定年月日	令和8年3月25日
(3) 根拠法令	水防法（昭和24年法律第193号）第14条第2項
(4) 対象となる河川	相模川水系 秋山川

(実施区間)

左岸：上野原市秋山大ダミ 12818 番 1 地先から神奈川県境まで
 右岸：上野原市秋山大ダミ 12856 番地先から神奈川県境まで

(5) 指定の前提となる降雨 717mm/1日
 (6) 関係市町村 上野原市

※A1出力時は1：5,000、A3出力時は1：10,000

この図面の作成に当たっては、国土地理院長の承諾を得て、同院発行の基盤地図情報を使用した。（測量法に基づく国土地理院長承認（使用）R7JHs462）

相模川水系 秋山川 洪水浸水想定区域図（浸水継続時間） 分割図②

大月市

上野原市

秋山川

大の入川

相模川水系秋山川洪水浸水想定区域図（浸水継続時間）

1. 説明文
- (1) この図は、相模川水系秋山川の山梨県管理区間について、水防法の規定により定められた想定最大規模降雨による浸水継続時間を表示した図面です。
 - (2) この洪水浸水想定区域等は、指定時点の秋山川の河道及び洪水調節施設の整備状況を勘案して、想定し得る最大規模の降雨に伴う洪水により秋山川が氾濫した場合の浸水の状況をシミュレーションにより予測したものです。
 - (3) なお、このシミュレーションの実施にあたっては、支川の氾濫、シミュレーションの前提となる降雨を超える規模の降雨による氾濫、内水による氾濫等を考慮していませんので、この洪水浸水想定区域に指定されていない区域においても浸水が発生する場合や浸水継続時間が実際の浸水継続時間と異なる場合があります。
2. 基本事項
- | | |
|-------------|--------------------------|
| (1) 作成主体 | 山梨県 |
| (2) 指定年月日 | 令和8年3月25日 |
| (3) 根拠法令 | 水防法（昭和24年法律第193号）第14条第2項 |
| (4) 対象となる河川 | 相模川水系 秋山川 |
- (実施区間)
- 左岸：上野原市秋山大ダミ 12818 番1地先から神奈川県境まで
 右岸：上野原市秋山大ダミ 12856 番地先から神奈川県境まで
- | | |
|----------------|----------|
| (5) 指定の前提となる降雨 | 717mm/1日 |
| (6) 関係市町村 | 上野原市 |

位置図

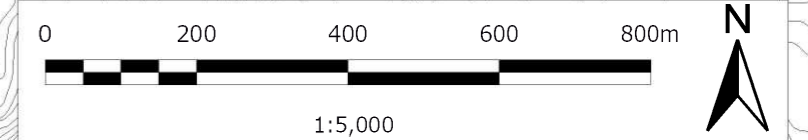


索引図



凡例

- 浸水継続時間
 - 12時間
 - 24時間(1日間)
- 洪水浸水想定区域の指定の対象となる河川
- 河川等範囲
- 市町村界



※A1出力時は1:5,000、A3出力時は1:10,000

この図面の作成に当たっては、国土地理院長の承諾を得て、同院発行の基礎地図情報を使用した。（測量法に基づく国土地理院長承認（使用）R7JHs462）

位置図



索引図



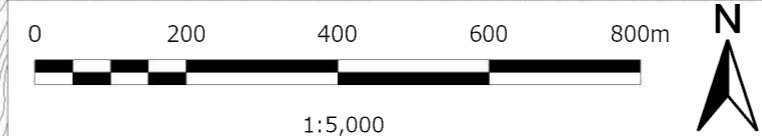
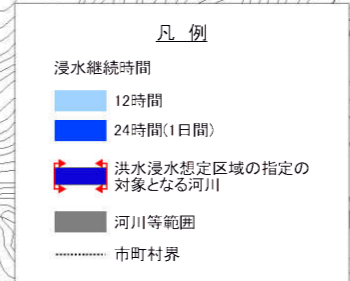
相模川水系 秋山川 洪水浸水想定区域図（浸水継続時間） 分割図③

大月市

上野原市

秋山川

都留市



相模川水系秋山川洪水浸水想定区域図（浸水継続時間）

1. 説明文

- この図は、相模川水系秋山川の山梨県管理区間について、水防法の規定により定められた想定最大規模降雨による浸水継続時間を表示した図面です。
- この洪水浸水想定区域等は、指定時点の秋山川の河道及び洪水調節施設の整備状況を勘案して、想定し得る最大規模の降雨に伴う洪水により秋山川が氾濫した場合の浸水の状況をシミュレーションにより予測したものです。
- なお、このシミュレーションの実施にあたっては、支川の氾濫、シミュレーションの前提となる降雨を超える規模の降雨による氾濫、内水による氾濫等を考慮していませんので、この洪水浸水想定区域に指定されていない区域においても浸水が発生する場合や浸水継続時間が実際の浸水継続時間と異なる場合があります。

2. 基本事項

(1) 作成主体	山梨県
(2) 指定年月日	令和8年3月25日
(3) 根拠法令	水防法（昭和24年法律第193号）第14条第2項
(4) 対象となる河川	相模川水系 秋山川

(実施区間)

左岸：上野原市秋山大ダミ 12818 番 1 地先から神奈川県境まで
 右岸：上野原市秋山大ダミ 12856 番地先から神奈川県境まで

(5) 指定の前提となる降雨 717mm/1日
 (6) 関係市町村 上野原市

※A1出力時は1:5,000、A3出力時は1:10,000

この図面の作成に当たっては、国土地理院長の承諾を得て、同院発行の基盤地図情報を使用した。（測量法に基づく国土地理院長承認（使用）R7JHs462）