

# 富士川水系 栢代川 洪水浸水想定区域図（浸水継続時間）

## 富士川水系 栢代川 洪水浸水想定区域図（浸水継続時間）

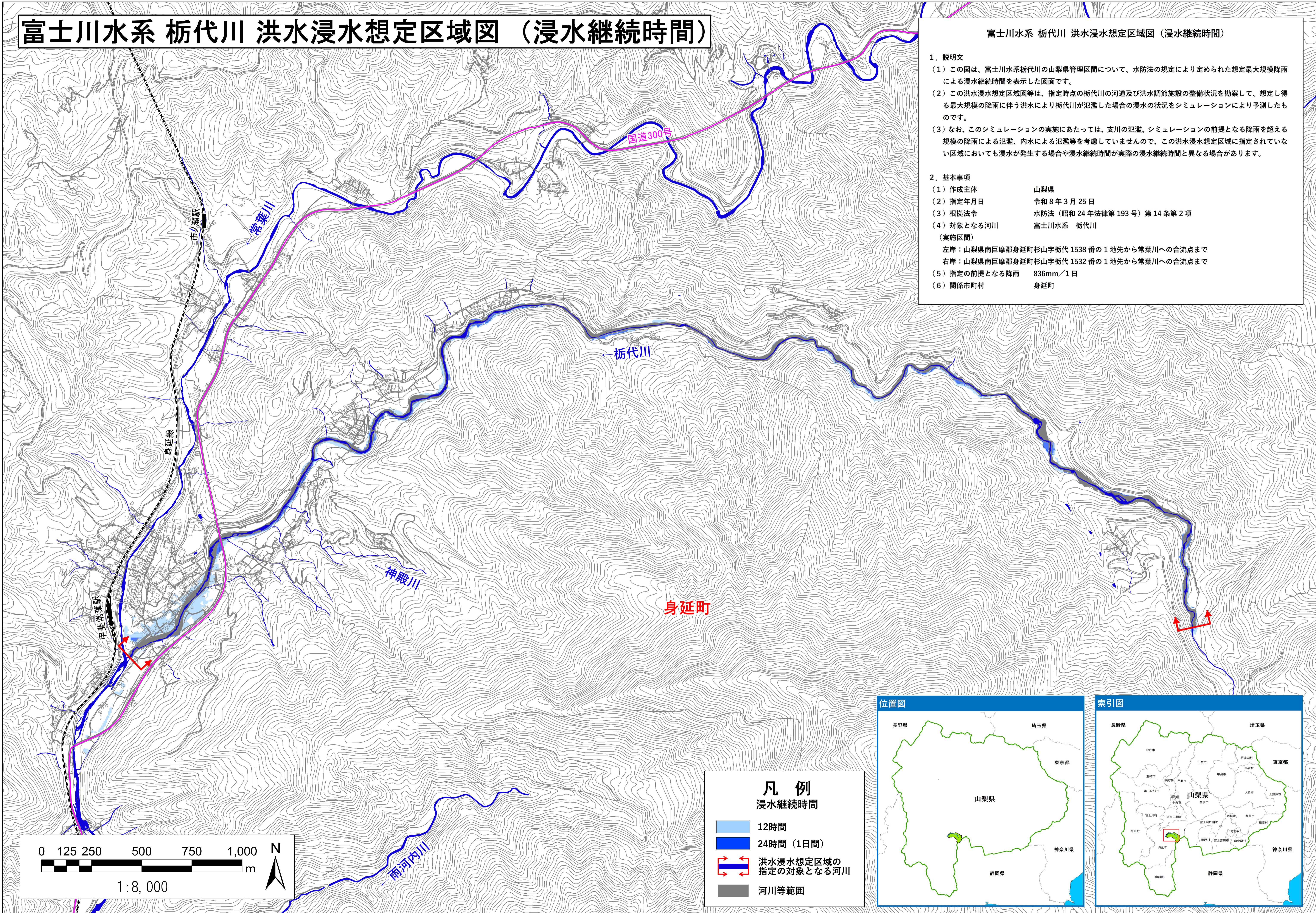
1. 説明文
  - (1) この図は、富士川水系栢代川の山梨県管理区間について、水防法の規定により定められた想定最大規模降雨による浸水継続時間を表示した図面です。
  - (2) この洪水浸水想定区域図等は、指定時点の栢代川の河道及び洪水調節施設の整備状況を勘案して、想定される最大規模の降雨に伴う洪水により栢代川が氾濫した場合の浸水の状況をシミュレーションにより予測したものです。
  - (3) なお、このシミュレーションの実施にあたっては、支川の氾濫、シミュレーションの前提となる降雨を超える規模の降雨による氾濫、内水による氾濫等を考慮していませんので、この洪水浸水想定区域に指定されていない区域においても浸水が発生する場合や浸水継続時間が実際の浸水継続時間と異なる場合があります。
2. 基本事項
 

(1) 作成主体	山梨県
(2) 指定年月日	令和 8 年 3 月 25 日
(3) 根拠法令	水防法（昭和 24 年法律第 193 号）第 14 条第 2 項
(4) 対象となる河川	富士川水系 栢代川

(実施区間)

左岸：山梨県南巨摩郡身延町杉山字栢代 1538 番の 1 地先から常葉川への合流点まで  
 右岸：山梨県南巨摩郡身延町杉山字栢代 1532 番の 1 地先から常葉川への合流点まで

(5) 指定の前提となる降雨 836mm/1日  
 (6) 関係市町村 身延町



**凡例**  
浸水継続時間

<span style="display:inline-block; width:15px; height:10px; background-color:lightblue; border:1px solid black;"></span>	12時間
<span style="display:inline-block; width:15px; height:10px; background-color:darkblue; border:1px solid black;"></span>	24時間（1日間）
<span style="display:inline-block; width:15px; height:10px; border-left:2px solid red; border-right:2px solid red; border-bottom:2px solid red;"></span>	洪水浸水想定区域の指定の対象となる河川
<span style="display:inline-block; width:15px; height:10px; background-color:gray; border:1px solid black;"></span>	河川等範囲



※A1出力時はS=1:8000、A3出力時はS=1:16000

この地図は、国土地理院長の承認を得て、同院発行の基盤地図情報を複製したものである。（測量法に基づく国土地理院長承認（使用） R 7JHs 462）