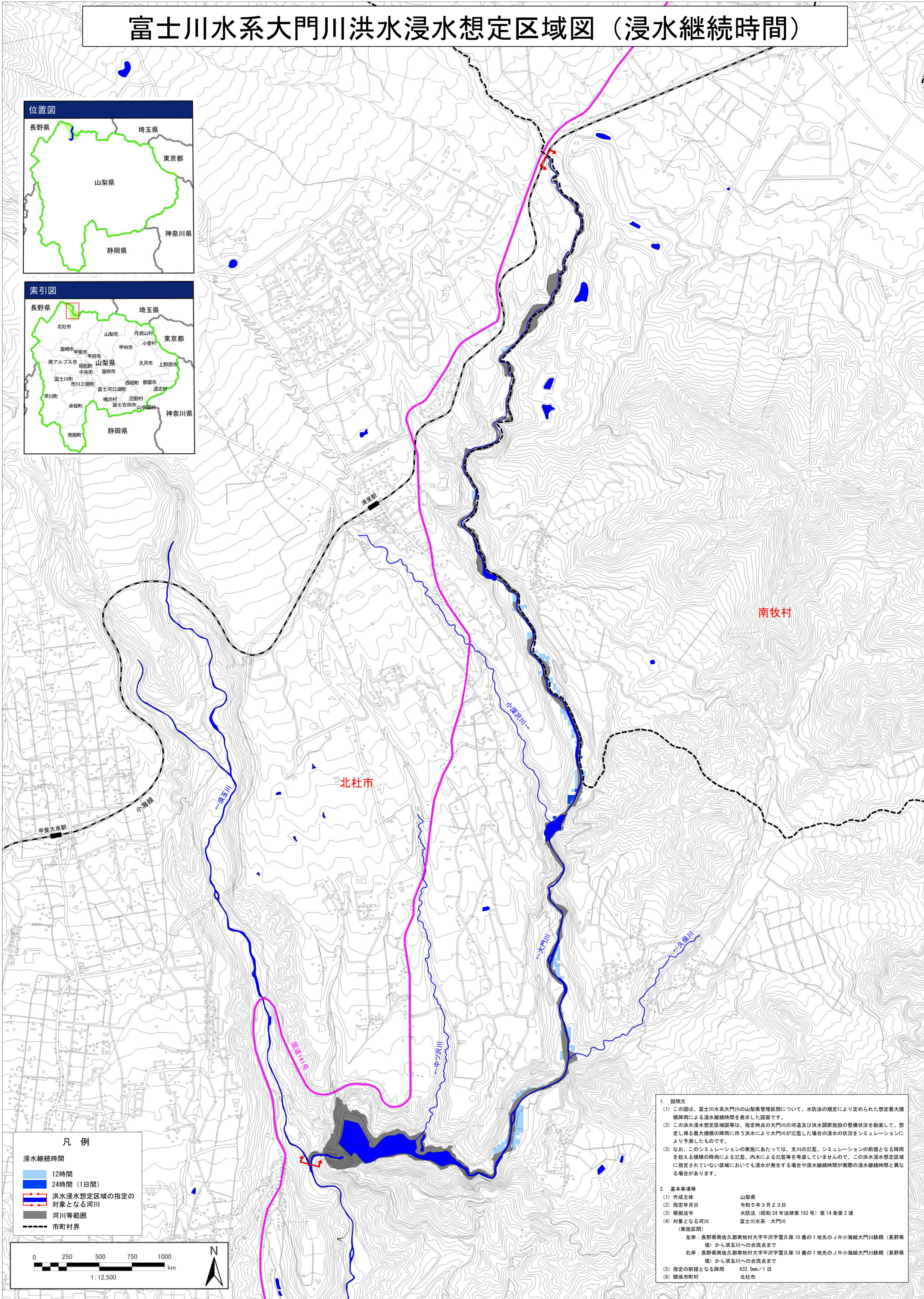
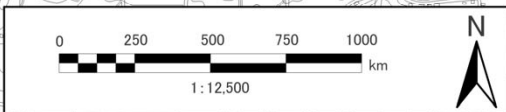


富士川水系大門川洪水浸水想定区域図（浸水継続時間）



凡例

浸水継続時間	
12時間	（ピンク色）
24時間（1日間）	（青色）
洪水浸水想定区域の指定の対象となる河川	（赤い線）
河川等範囲	（黒い線）
市町村界	（点線）



- 1. 説明文**
- この図は、富士川水系大門川の山梨県管理区間について、水防法の規定により定められた想定最大規模降雨による浸水継続時間を表示した図面です。
 - この洪水浸水想定区域等は、指定時点の大門川の河道及び洪水調節施設の整備状況を勘案して、想定し得る最大規模の降雨に伴う洪水により大門川が氾濫した場合の洪水の状況をシミュレーションにより予測したものです。
 - なお、このシミュレーションの実施にあたっては、支川の氾濫、シミュレーションの前段となる降雨を超える規模の降雨による氾濫、内水による氾濫等を考慮していませんので、この洪水浸水想定区域に指定されていない区域においても浸水が発生する場合があります。
- 2. 基本事項等**
- | | |
|---|--------------------------|
| (1) 作成主体 | 山梨県 |
| (2) 指定年月日 | 令和5年3月23日 |
| (3) 根拠法令 | 水防法（昭和24年法律第193号）第14条第2項 |
| (4) 対象となる河川（実施区間） | 富士川水系 大門川 |
| 左岸：長野県南佐久郡南牧村大字平沢字雪久保10番の1地先のJR小海線大門川鉄橋（長野県境）から須玉川への合流点まで | |
| 右岸：長野県南佐久郡南牧村大字平沢字雪久保10番の1地先のJR小海線大門川鉄橋（長野県境）から須玉川への合流点まで | |
| (5) 指定の前提となる降雨 | 632.5mm/1日 |
| (6) 関係市町村 | 北杜市 |