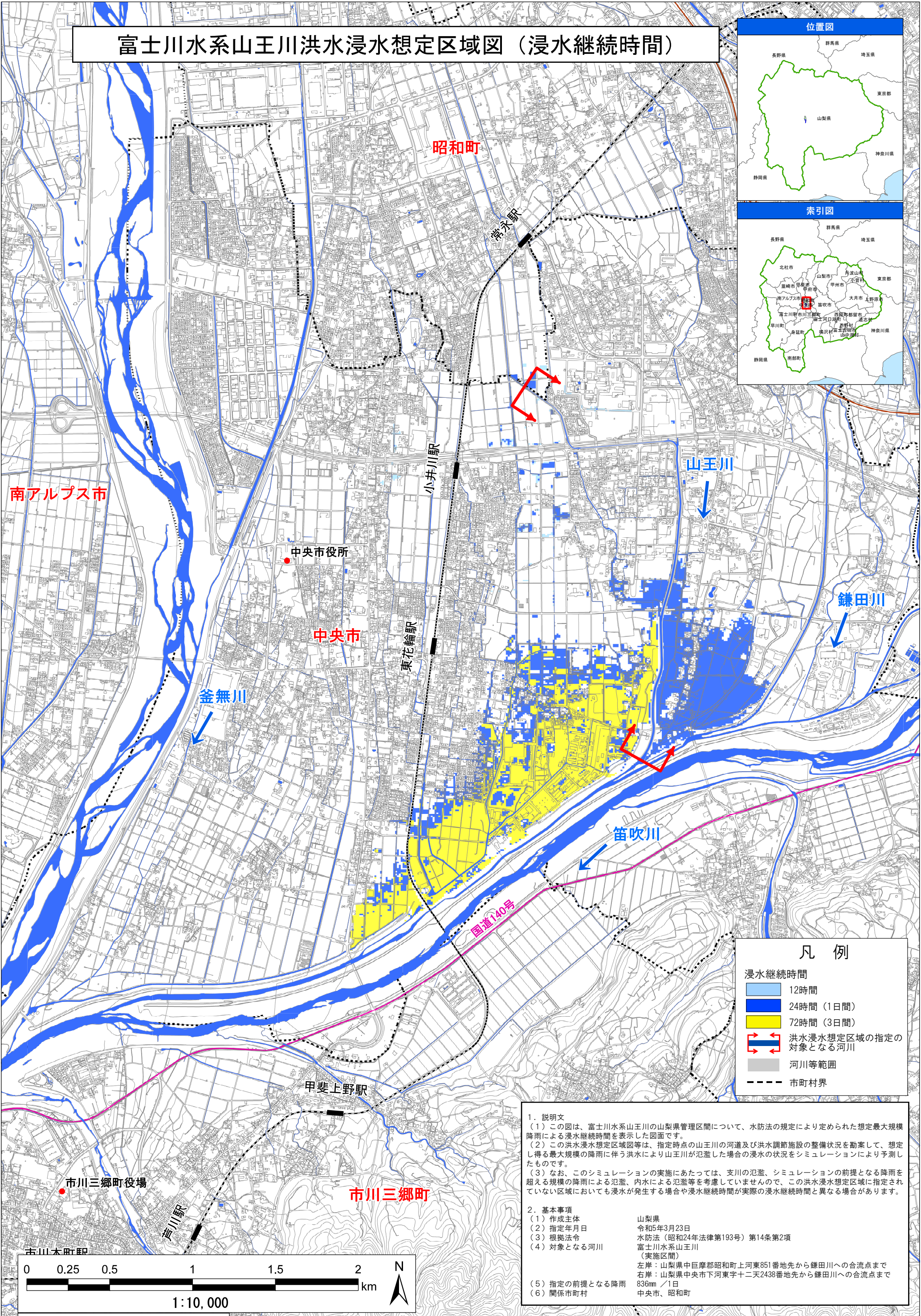


# 富士川水系山王川洪水浸水想定区域図（浸水継続時間）



### 凡例

浸水継続時間

- 12時間
- 24時間（1日間）
- 72時間（3日間）

洪水浸水想定区域の指定の対象となる河川

河川等範囲

市町村界

1. 説明文

(1) この図は、富士川水系山王川の山梨県管理区間について、水防法の規定により定められた想定最大規模降雨による浸水継続時間を表示した図面です。

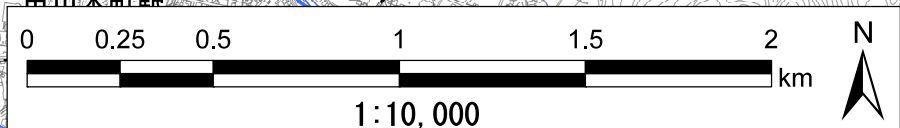
(2) この洪水浸水想定区域等は、指定時点の山王川の河道及び洪水調節施設の整備状況を勘案して、想定し得る最大規模の降雨に伴う洪水により山王川が氾濫した場合の浸水の状況をシミュレーションにより予測したものです。

(3) なお、このシミュレーションの実施にあたっては、支川の氾濫、シミュレーションの前提となる降雨を超える規模の降雨による氾濫、内水による氾濫等を考慮していませんので、この洪水浸水想定区域に指定されていない区域においても浸水が発生する場合や浸水継続時間が実際の浸水継続時間と異なる場合があります。
2. 基本事項

(1) 作成主体	山梨県
(2) 指定年月日	令和5年3月23日
(3) 根拠法令	水防法（昭和24年法律第193号）第14条第2項
(4) 対象となる河川	富士川水系山王川（実施区間）

左岸：山梨県中巨摩郡昭和町上河東851番地先から鎌田川への合流点まで  
右岸：山梨県中央市下河東字十二天2438番地先から鎌田川への合流点まで

(5) 指定の前提となる降雨 836mm / 1日  
(6) 関係市町村 中央市、昭和町



測量法に基づく国土地理院長承認(使用)R 4JHs 675  
※A1出力時は 1:10,000、A3出力時は 1:20,000