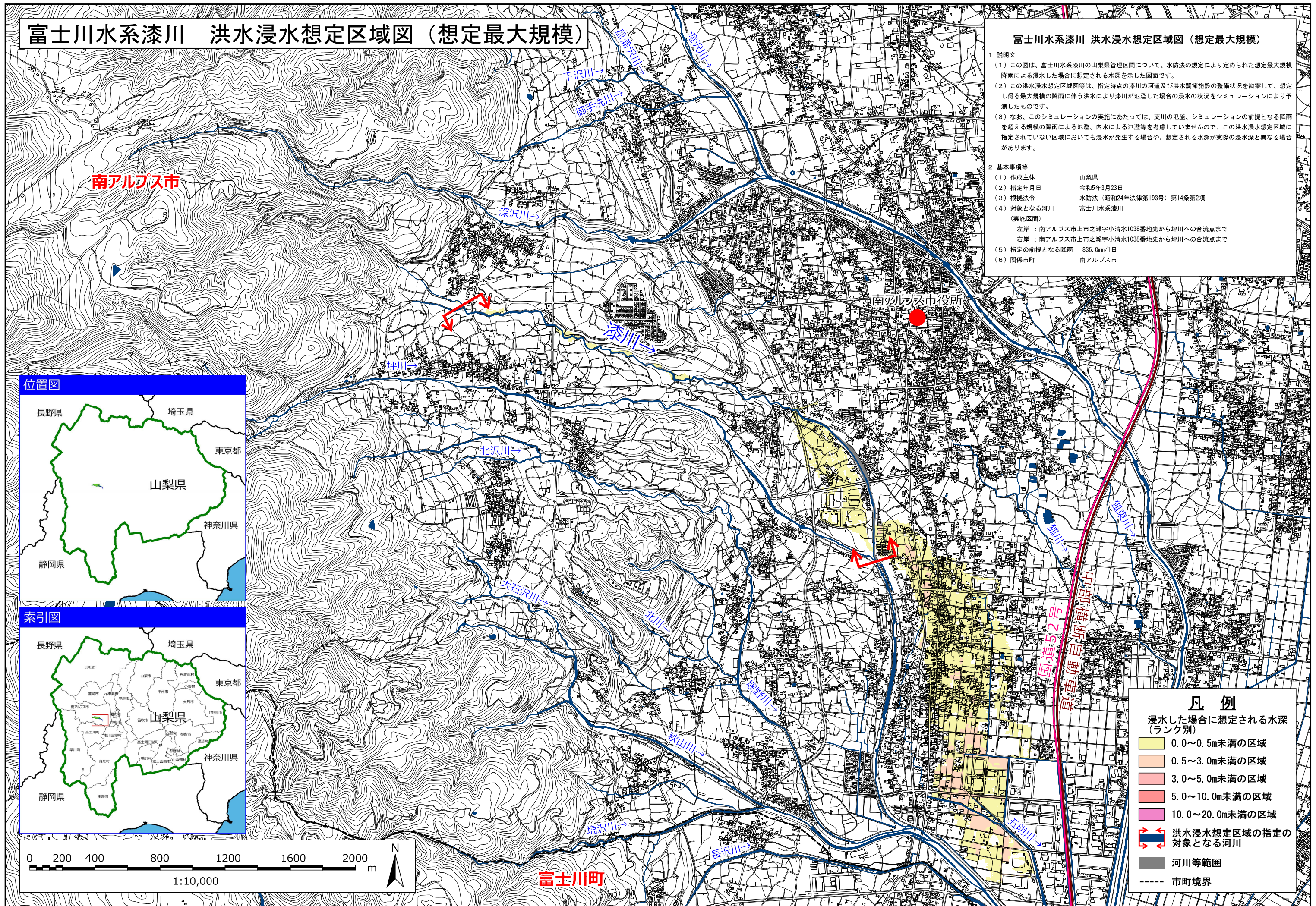
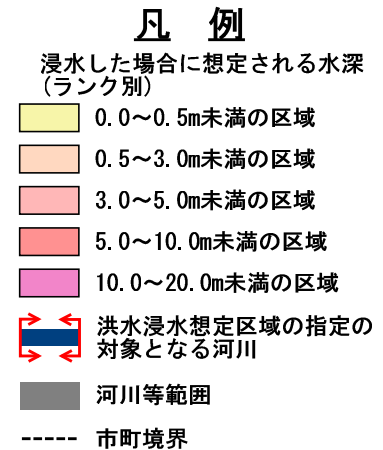
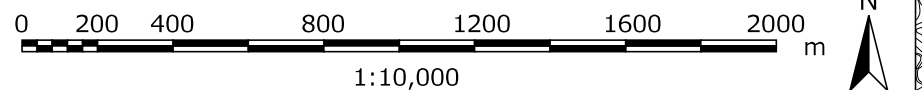


# 富士川水系漆川 洪水浸水想定区域図（想定最大規模）

# 富士川水系漆川 洪水浸水想定区域図（想定最大規模）

- 1 説明文
- (1) この図は、富士川水系漆川の山梨県管理区間について、水防法の規定により定められた想定最大規模降雨による浸水した場合に想定される水深を示した図面です。
  - (2) この洪水浸水想定区域等は、指定時点の漆川の河道及び洪水調節施設の整備状況を勘案して、想定し得る最大規模の降雨に伴う洪水により漆川が氾濫した場合の浸水の状況をシミュレーションにより予測したものです。
  - (3) なお、このシミュレーションの実施にあたっては、支川の氾濫、シミュレーションの前提となる降雨を超える規模の降雨による氾濫、内水による氾濫等を考慮していませんので、この洪水浸水想定区域に指定されていない区域においても浸水が発生する場合や、想定される水深が実際の浸水深と異なる場合があります。
- 2 基本事項等
- |             |                          |
|-------------|--------------------------|
| (1) 作成主体    | 山梨県                      |
| (2) 指定年月日   | 令和5年3月23日                |
| (3) 根拠法令    | 水防法（昭和24年法律第193号）第14条第2項 |
| (4) 対象となる河川 | 富士川水系漆川                  |
- (実施区間)
- 左岸：南アルプス市上市之瀬宇小清水1038番地先から坪川への合流点まで  
 右岸：南アルプス市上市之瀬宇小清水1038番地先から坪川への合流点まで
- (5) 指定の前提となる降雨：836.0mm/1日  
 (6) 関係市町：南アルプス市



※A1出力時はS=1:10000、A3出力時はS=1:20000

この地図は、国土地理院長の承認を得て、同院発行の基盤地図情報を複製したものである（測量法に基づく国土地理院長承認（使用）R 4JH s 675）