



GVP

- 積雪期、火砕流が流下した場所の雪を溶かして、雪解け水と火砕流に含まれていた岩石や火山灰が一団となって流れてくる現象
- 時速60 kmを超えることもある。
- 河川に流入し、遠方まで流れる。

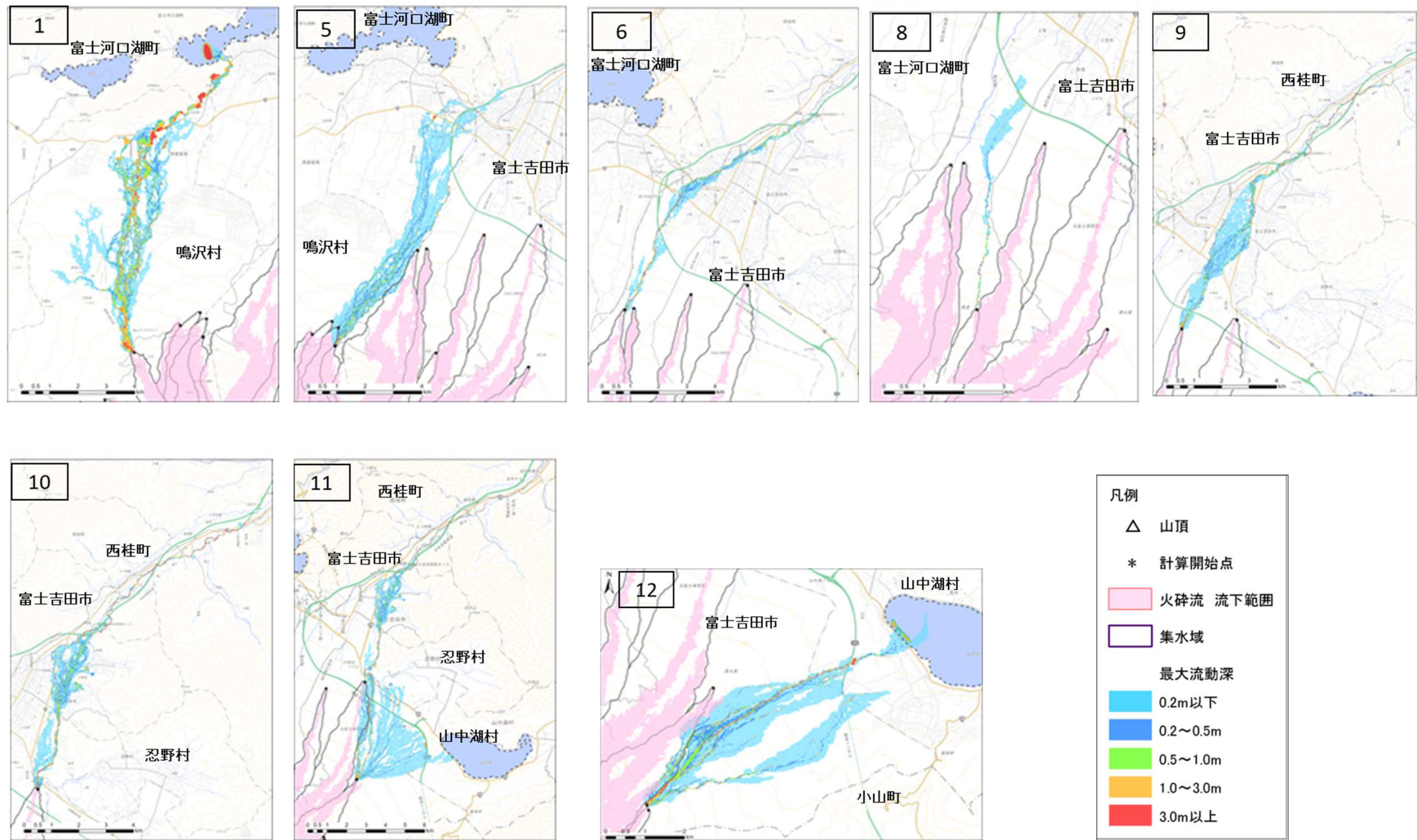
災害エリア : 火砕流の発生した下流側の河川沿い

避難のポイント

- 発生後、到達予想圏内にいると**避難は難しい**。
- 噴火直後に発生する可能性は低い。
- 冬期の噴火で注意
- 冬期、噴火の予兆が見られたら → **影響範囲内に入らない**。
- 逃げ遅れたら → **垂直避難も有効**



積雪期、どこで火砕流が発生したら、自分の居るところに到達する
可能性があるかを**ドリルマップ**で確認しましょう！

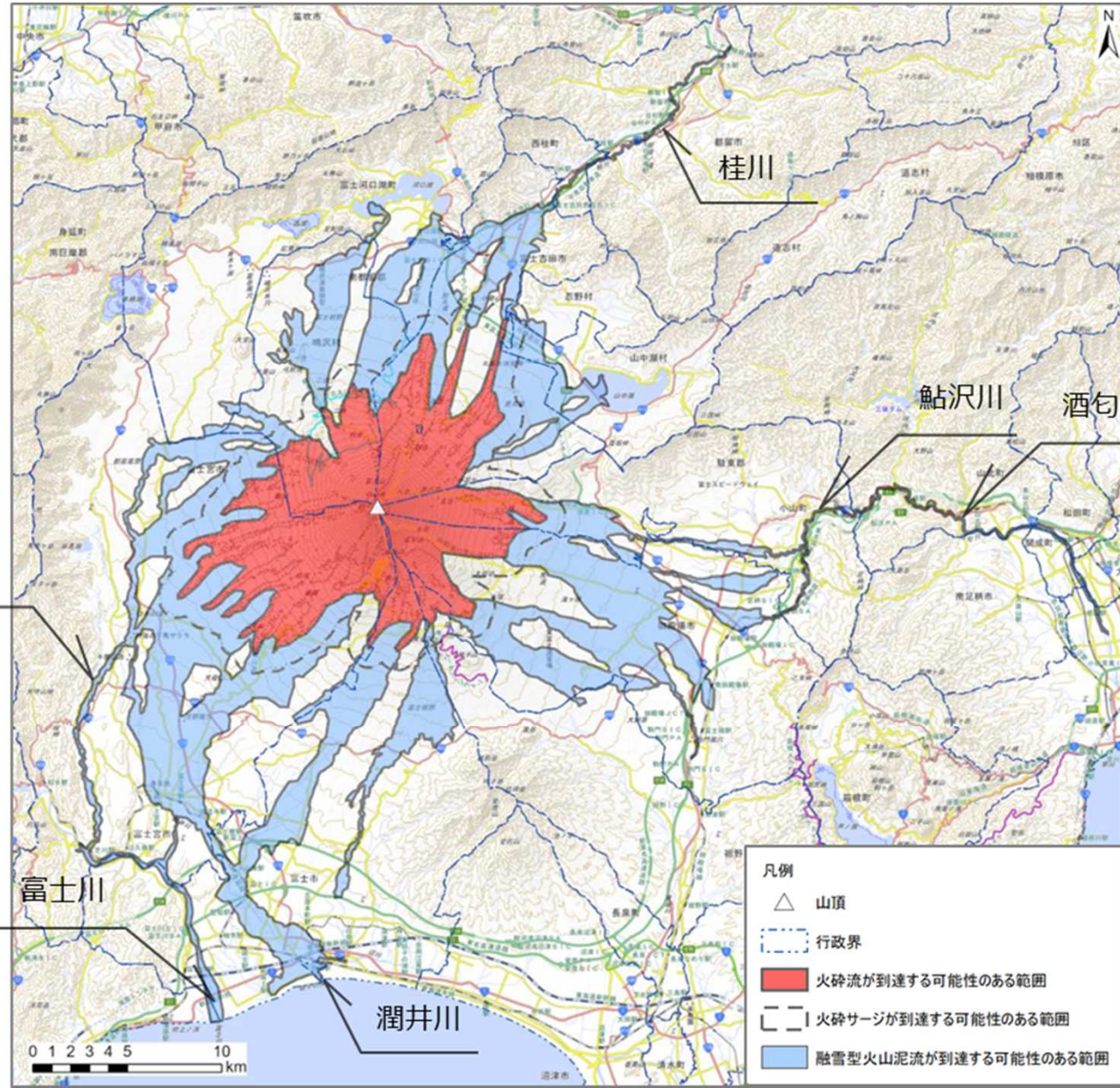


※ 計算開始点から融雪型火山泥流が発生した場合の計算結果であり、これら以外の場所で発生した場合は、異なる結果となる。

ここがポイント！



大きな河川等を流下し、遠方まで到達



(注) 一度の噴火で、ここに塗られた範囲の全てに融雪型火山泥流の危険が生じるわけではない。



- 概ね20～30cm以上の、風の影響をほとんど受けずに弾道を描いて飛散する岩石
- 時速300kmを超えることも

災害エリア : 小規模噴火、火口から2km
大規模噴火、火口から4km

避難のポイント

- 噴火直後に発生する可能性あり。
- 飛散エリアは限定的
- 噴火の予兆が見られたら → 影響範囲内に入らない。
- 噴火が発生したら → 火口から4kmからの範囲から離脱
- 逃げ遅れたら → 建物の中や岩陰に隠れ、安全を確保



現象が発生してから逃げることは至難であるため、噴火発生前に、
速やかに影響範囲から離脱できるよう、可能性マップを確認しましょう！

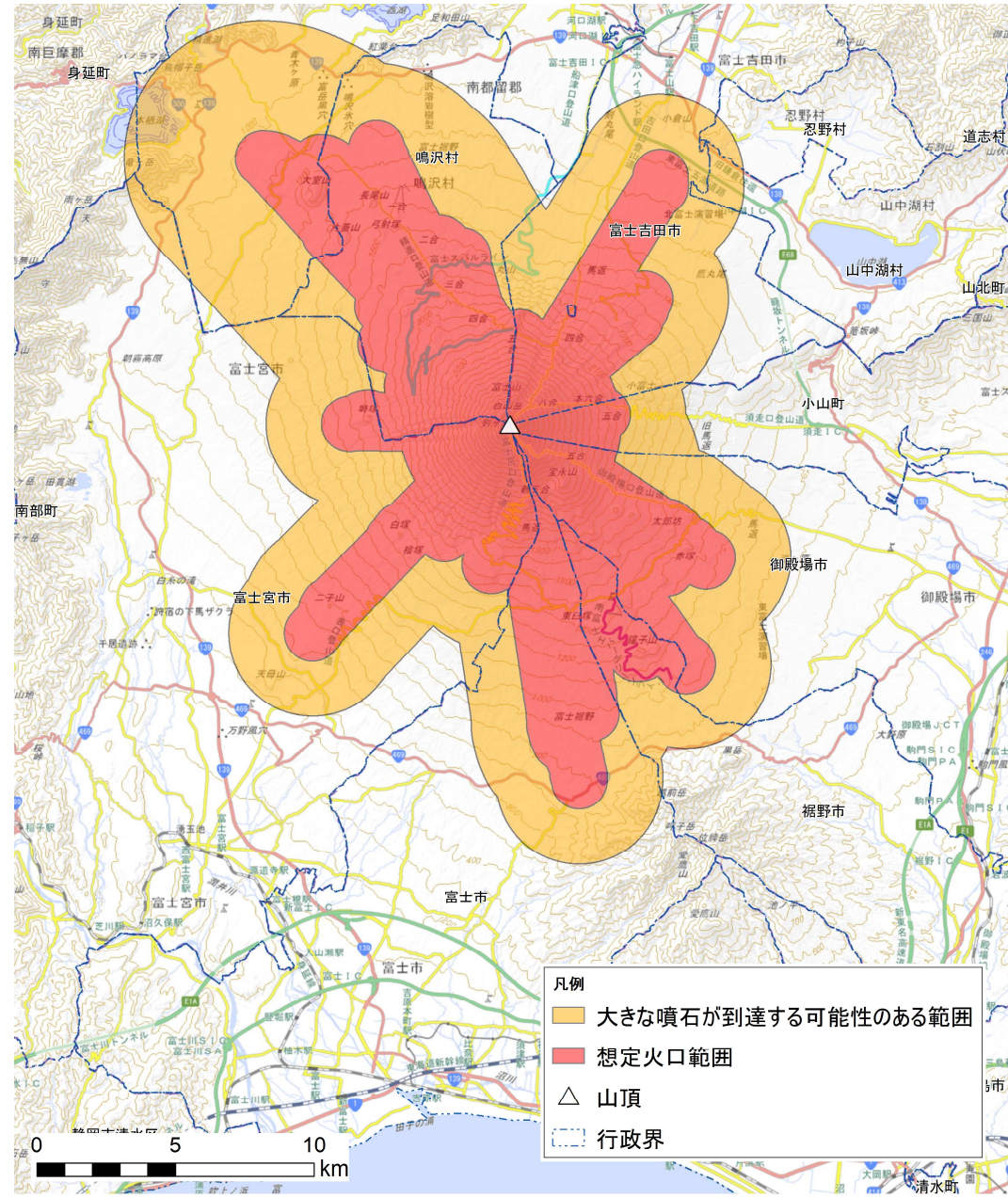
ここがポイント！

➤ 想定火口範囲の拡大に伴い、影響範囲が拡大

大規模の
想定火口範囲から 4km

中小規模の
想定火口範囲から 2km

(注) 一度の噴火で、ここに塗られた範囲の全てに大きな噴石の危険が生じるわけではない。





- 噴火により岩石やマグマが細かく砕けたもの（直径2mm以下）
- 風に乗って広範囲に広がる（数百km）
- 火口に近いほど厚い

災害エリア：風下側の広い範囲

影響

- 火山灰そのものにより生命に危険が生じることはない。
- 呼吸器に疾患がある人は要注意
- 乾燥時で10cm以上、降雨時3cm以上の降灰で二輪駆動の自動車は走行不能
- ライフラインに影響大
- 30cm以上で木造家屋や大スパンの建物が倒壊の恐れ
- 噴火規模、火口からの距離によって影響が異なる。

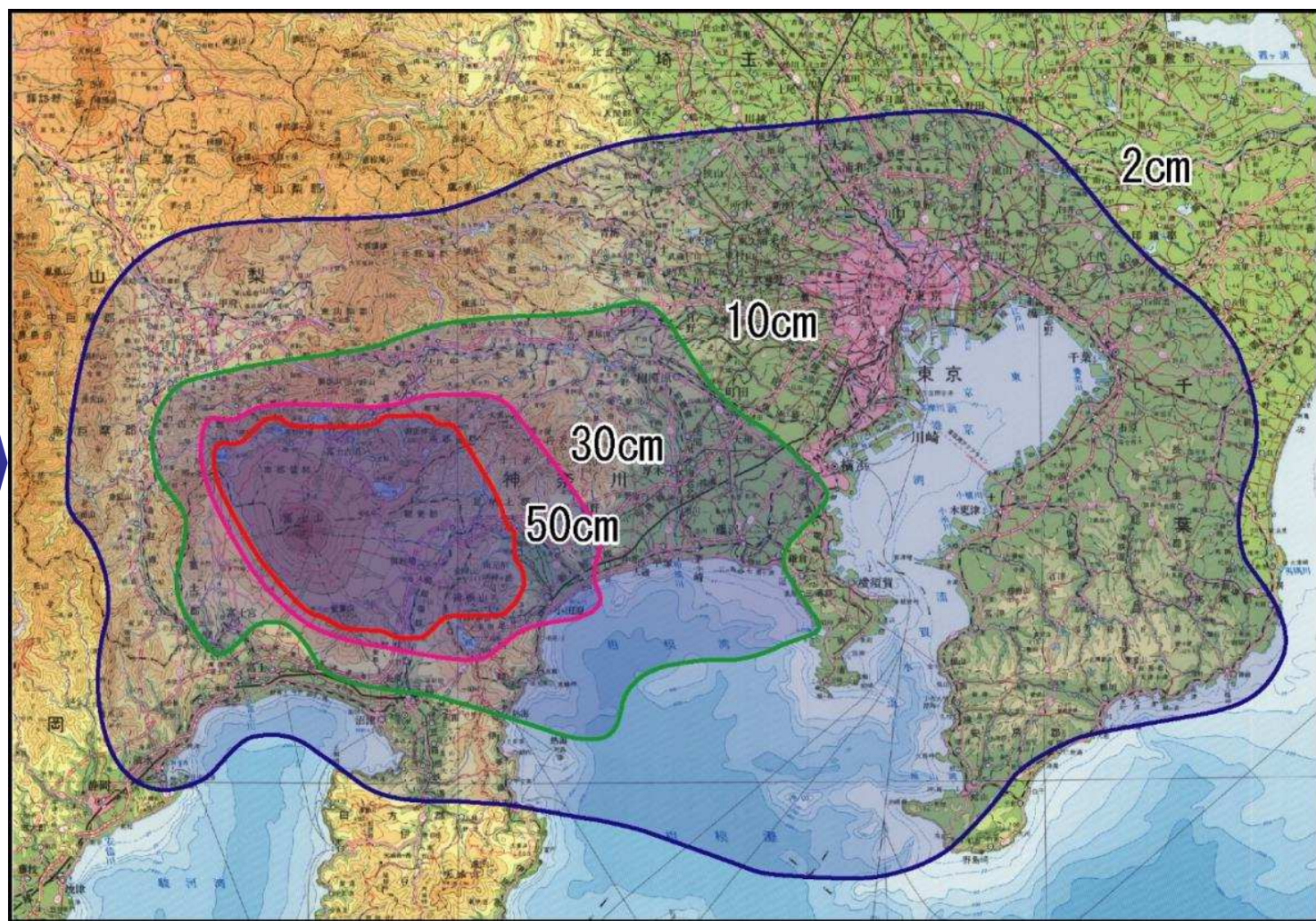
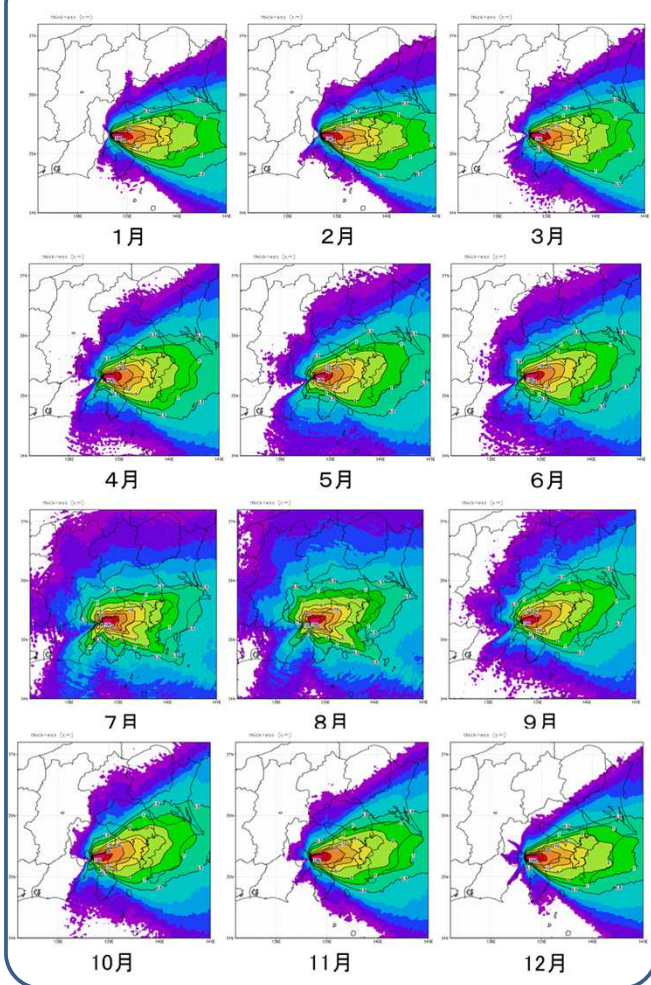
避難のポイント

- 基本的には屋内避難
- 溶岩流が到達する場合は避難
- 大噴火が予想される場合は、事前に風下側から離脱



※ 平成16年富士山ハザードマップから再掲

各月毎のドリルマップ



(注) 一度の噴火で、ここに塗られた範囲の全てに降灰が広がるわけではない。



- 降灰後、降雨により発生する土石流
- 一般の土石流が発生するより遙かに少ない雨量で発生する。時間雨量10mmで発生した事例も
- 土石流と同様、時速60km以上に達する。

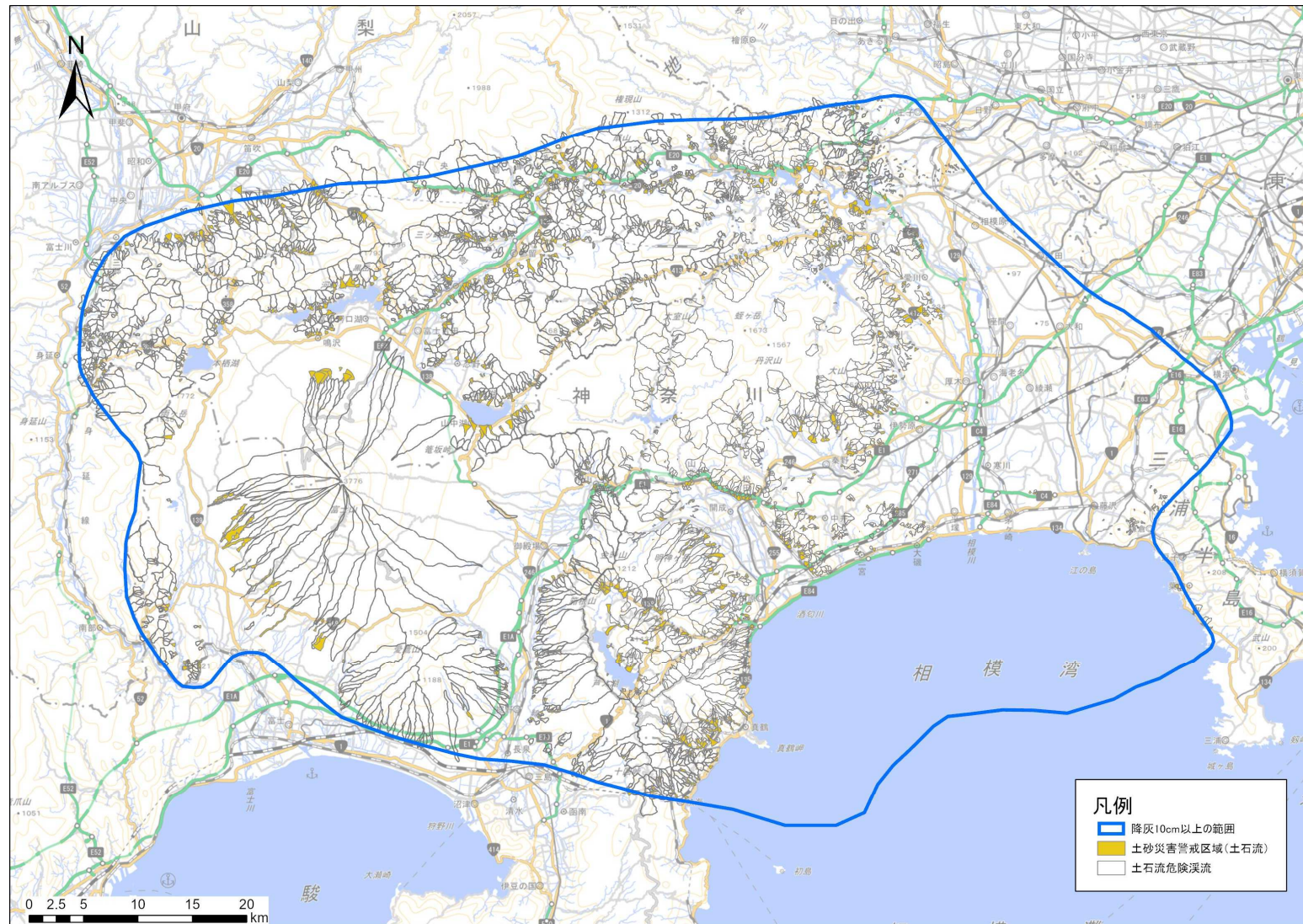
災害エリア : 土砂災害警戒区域
(降灰した地域とその下流側)

避難のポイント

- 噴火直後に発生する可能性は低い
- 居住エリアなどの背後の傾斜地に降灰にあった場合、要警戒
- 逃げ遅れた場合、垂直避難や高台に逃げることも有効
- 雨が降るたびに発生し、土砂の流出は数年～数十年以上続くとの試算もあり、被害が長期化する可能性がある。

居住地域付近の土砂災害警戒区域を可能性マップで確認しましょう！

平成13年施行の土砂災害防止法による土砂災害警戒区域を反映して作成



利用上の留意点

このマップは現時点で得られている情報を基に作成したもの。

土石流警戒区域の設定は、溪流の流域を新たに設定しているため、過去の土石流危険溪流と必ずしも一致していないことに留意。

実際に富士山において火山噴火が起きた場合には、土砂災害防止法に基づき国が緊急調査を行い、降灰の影響を加味して詳細な土砂災害緊急情報を出すことになっている。

(注) 一度の噴火による降灰で、ここで示した全ての区域や溪流において、一度に土石流が発生することを意味するわけではない。

富士山火山防災関係資料の保存先について

山梨県ホームページ、火山防災対策室ページ内に、
今回の説明に係る資料が保存されています。

URL : <https://www.pref.yamanashi.jp/kazan/index.html>



- ◇ 改定版富士山ハザードマップ（本体、概要版、説明資料等）
URL : <https://www.pref.yamanashi.jp/kazan/fujisankazanbousai.htm>
- ◇ 改定版富士山ハザードマップのドリルマップ、可能性マップの一覧
URL : <https://www.pref.yamanashi.jp/kazan/hazardmap.html>
- ◇ 安全を確保するための富士山噴火総合対策
URL : <https://www.pref.yamanashi.jp/kazan/sougoutaisaku.html>
- ◇ 富士山噴火災害に備えるリーフレット
URL : <https://www.pref.yamanashi.jp/kazan/20200917.html>
- ◇ 富士山噴火による溶岩流シミュレーション動画
URL : <https://www.pref.yamanashi.jp/kazan/fujisanhunkadouga.html>
- ◇ 令和2年度山梨県防災シンポジウム（富士山火山防災関係）
URL : <https://www.pref.yamanashi.jp/kazan/20201218.html>