

## 8. 関係委員名簿

### (1) 山梨県文学館協議会

(任期 令和3年9月29日～令和5年9月28日)

| 氏名       | 役職等                  |
|----------|----------------------|
| 三澤 真人    | 甲府青年会議所理事長           |
| 西田 遙     | NPO法人河原部社理事長         |
| 中島 利夫    | 山梨文芸協会事務局次長          |
| 杉原 克彦    | 報道関係 (山梨日日新聞社 論説委員長) |
| 塩澤 充正    | 報道関係 (テレビ山梨報道制作局長)   |
| 藤原 和昭    | 報道関係 (NHK甲府放送局副局長)   |
| ○ 長谷川 千秋 | 山梨大学教授               |
| ◎ 廣瀬 孝嘉  | 元山梨県教育長              |
| 出澤 忠利    | 印傳博物館 運営委員           |
| 仲田 道弘    | やまなし観光推進機構理事長        |
| 大塚 茂     | 山梨県書店商業組合理事長         |
| 秋山 和江    | 公募委員                 |
| 河崎 葵     | 公募委員                 |
| 石川 等     | 中央市立三村小学校長           |
| 小尾 きよこ   | 山梨県立山梨高等学校長          |

◎は会長 ○は副会長

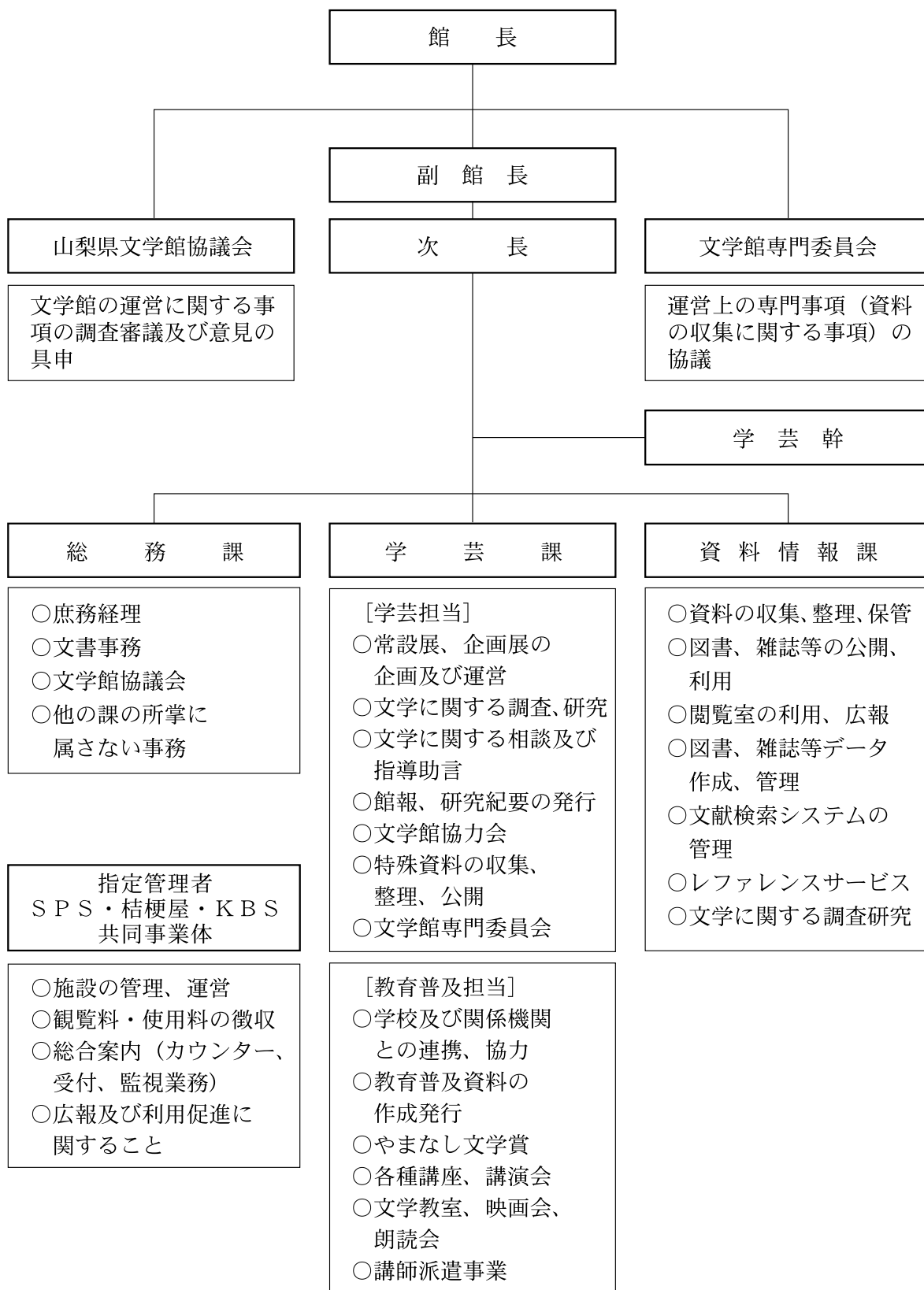
### (2) 山梨県立文学館専門委員会

(任期 令和3年3月1日～令和5年2月28日)

| 氏名    | 役職等            |
|-------|----------------|
| 阿毛 久芳 | 都留文科大学副学長・名誉教授 |
| 大木 志門 | 東海大学教授         |
| 金井 景子 | 早稲田大学教授        |
| 中丸 宣明 | 法政大学教授         |
| 古川 裕佳 | 都留文科大学教授       |
| 吉川 豊子 | 山梨県立大学名誉教授     |

# 9. 組 織

## 組 織 図



# 職員名簿

○令和3年度

|        |       |
|--------|-------|
| 館長     | 三枝 昂之 |
| 副館長(兼) | 守屋 克己 |
| 次長     | 佐藤 浩  |
| 学芸幹    | 高室 有子 |

## 総務課

|             |       |
|-------------|-------|
| 課長(事務取扱)    | 佐藤 浩  |
| 副主査(兼)      | 進藤 真行 |
| 主事(兼)       | 碓井 佳  |
| 会計年度任用職員(兼) | 小尾 祐子 |
| 会計年度任用職員    | 田島 保好 |

※(兼)は美術館と兼務。

(平成21年4月からの指定管理者制度導入による)

## 指定管理者 (SPS・桔梗屋・KBS共同事業体)

|            |        |
|------------|--------|
| 支配人        | 金原 あかね |
| 副支配人       | 神原文 江  |
| 広報事業責任者    | 五味 勇二  |
| 施設管理責任者    | 熊王 芳久  |
| レストラン運営責任者 | 宮川 友花里 |
| 貸館担当       | 須藤 美奈  |
| 事業運営担当     | 依田 智徳  |
| 労務担当       | 名取 司保  |
| 経理・総務担当    | 塩澤 知見  |
| 広報担当       | 佐竹 和宏  |
| 広報担当       | 輿石 梨絵  |

## 学芸課

|    |       |
|----|-------|
| 課長 | 保坂 雅子 |
|----|-------|

## 学芸担当

|          |        |
|----------|--------|
| 学芸員      | 中野 和子  |
| 学芸員      | 伊藤 夏穂  |
| 会計年度任用職員 | 雨宮 弘志  |
| 会計年度任用職員 | 佐藤 明子  |
| 会計年度任用職員 | 松井 あすか |

## 教育普及担当

|     |       |
|-----|-------|
| 主幹  | 中山 聡子 |
| 副主幹 | 清水 恵美 |
| 副主査 | 奥脇 智英 |

## 資料情報課

|          |        |
|----------|--------|
| 課長       | 山形 敏貴  |
| 副主幹      | 日下部 光代 |
| 副主査      | 中島 桂子  |
| 専門員      | 水上 百合子 |
| 会計年度任用職員 | 瀧田 夏希  |
| 会計年度任用職員 | 内藤 るか  |
| 会計年度任用職員 | 白倉 美紀子 |
| 会計年度任用職員 | 志村 彩夏  |

# 10. 利用の案内

(令和4年11月1日現在)

- ・開館時間 展示室 午前9時～午後5時 (ただし、入室は午後4時30分まで)  
 閲覧室・研究室 午前9時～午後7時 (ただし、土曜・日曜・祝日は午後6時まで)  
 研修室・講堂 午前9時～午後9時
- ・休館日 月曜日 (祝日の場合はその翌日)  
 年末年始、その他臨時開館・休館あり
- ・観覧料

| 区分  | 常設展示の場合 |               |              | 企画展示の場合          |               | 年間パスポート | ミュージアム<br>甲斐in券<br>(4館共通定期観覧券) |
|-----|---------|---------------|--------------|------------------|---------------|---------|--------------------------------|
|     | 個人      | 団体<br>(20人以上) | 美術館との<br>共通券 | 個人               | 団体<br>(20人以上) |         |                                |
| 一般  | 330円    | 260円          | 680円         | 料金は、その都度変更になります。 |               | 1,570円  | 5,240円                         |
| 大学生 | 220円    | 170円          | 340円         |                  |               | 790円    | 2,620円                         |

- ・観覧料の減免については施行規則参照

## 【交通の案内】

中央自動車道甲府昭和インターチェンジより

- ・料金所を昇仙峡・湯村方面へ出て200m先を左折、西条北交差点左折、アルプス通りを約2km直進、貢川交番前交差点を左折、国道52号線を約1km左側。

JR中央本線甲府駅より

- ・甲府駅バスターミナル (南口) 1番乗り場より御勅使・竜王駅経由敷島営業所・大草経由韮崎駅・貢川団地各行きで約15分「山梨県立美術館」下車。
- ・タクシーで約15分。

昇仙峡より

- ・敷島営業所行きのバスで「山梨県立美術館」下車。

## 【案内図】



---

---

## 山梨県立文学館年報

発行日 令和4年11月1日

---

編集・発行 山梨県立文学館  
山梨県甲府市貢川一丁目5番35号  
〒400-0065  
TEL 055 (235) 8080  
FAX 055 (226) 9032  
<https://www.bungakukan.pref.yamanashi.jp/>

印刷 株式会社 内田印刷所

---

---