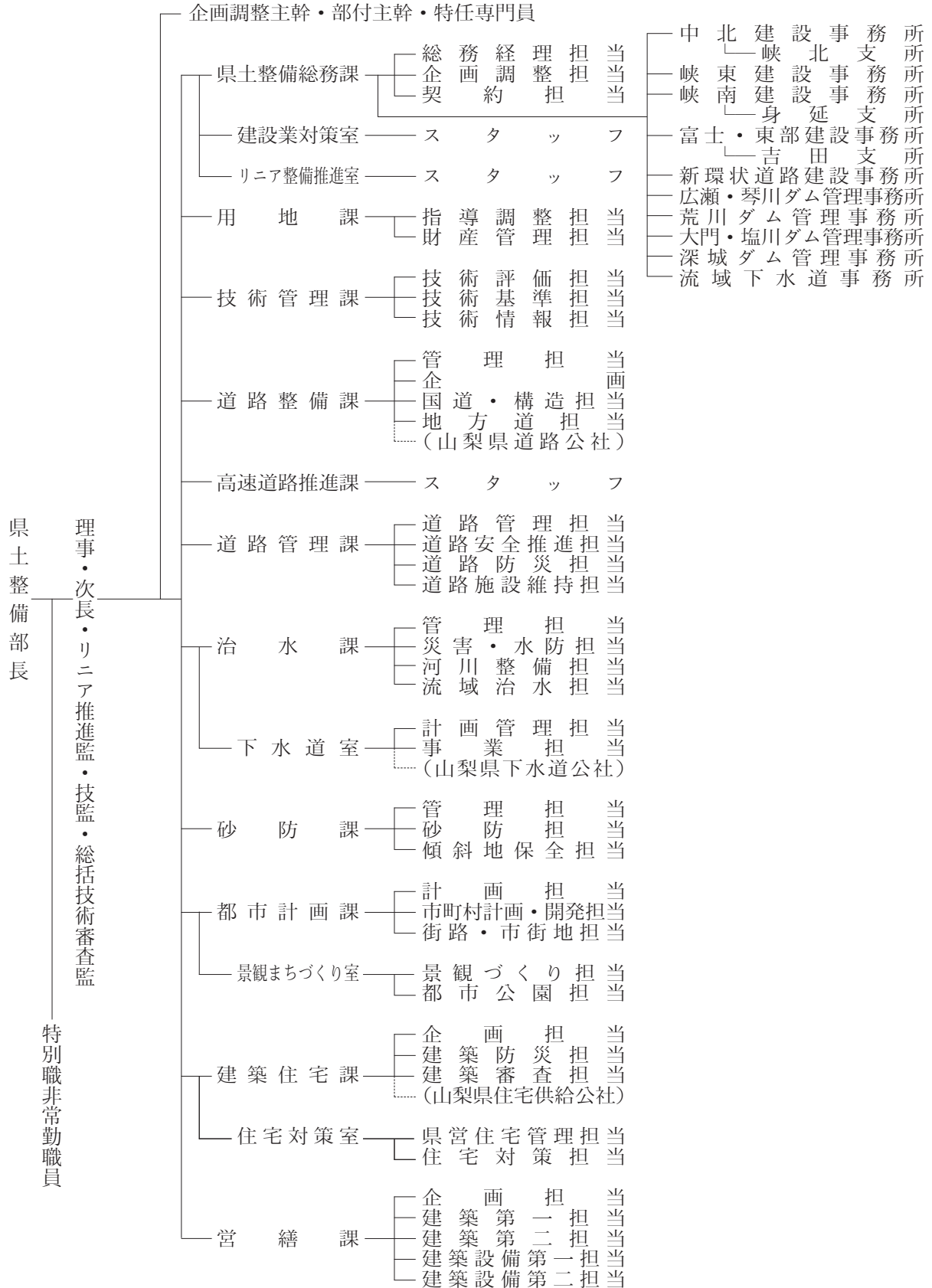


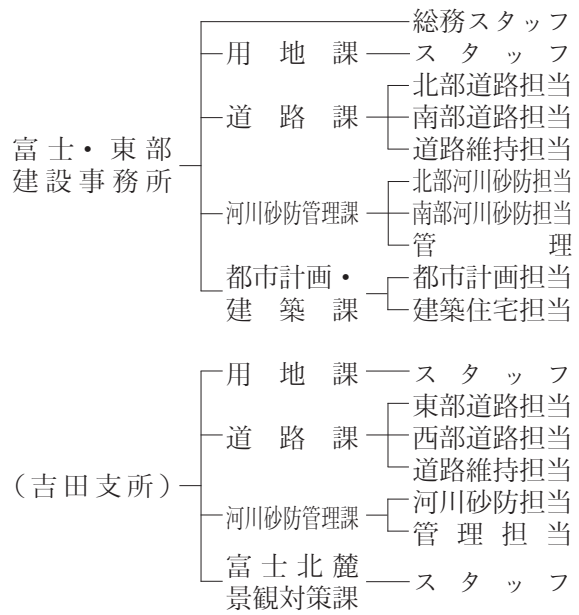
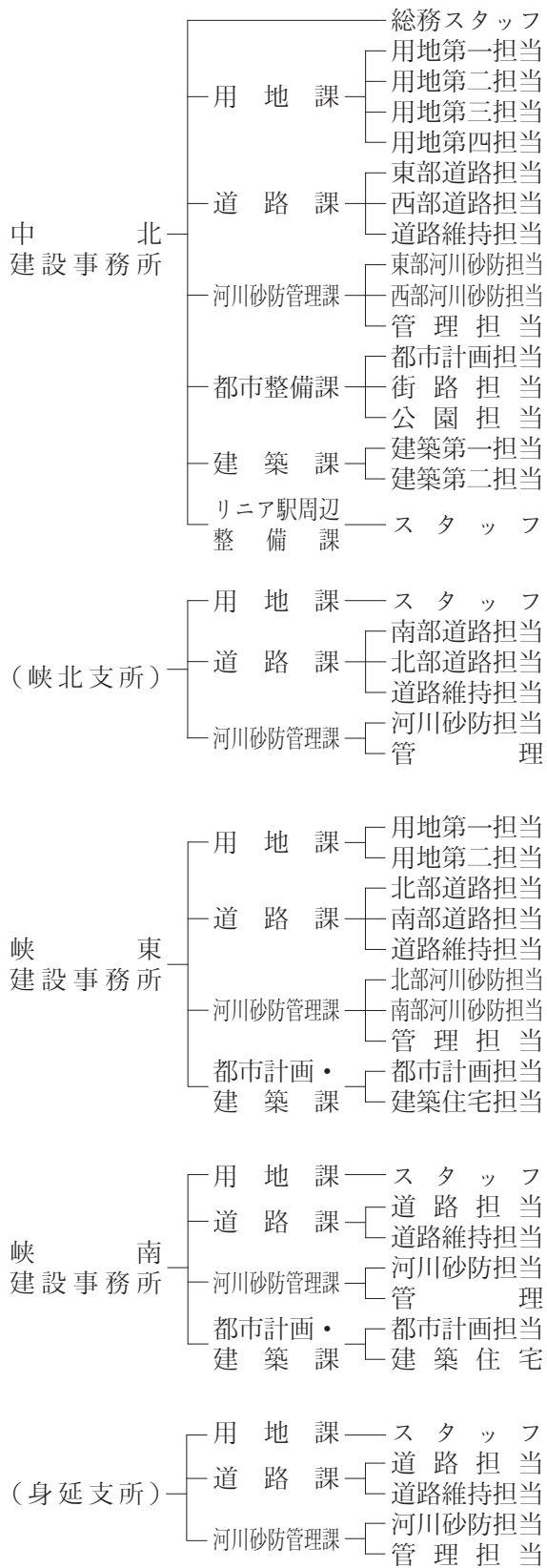
第1 県土整備部の組織と職員構成

第1 県土整備部の組織と職員構成

1 県土整備部機構図 (R6.4.1現在)



[建設事務所の組織]



[特設事務所の組織]



2 県土整備部所属別職員数表

R6.4.1 現在

	所 属	行政職	左の内訳		技術職員の内訳							その他	計	再任用	会計年度	合計	その他併任	
			事務	技術	土木	建築	電気	機械	農業	林業	化学							
本 庁	県土整備部	15	3	12	10	2							2	17		0	17	
	県土整備総務課	22	18	4	4									22		3	25	
	建設業対策室	5	5											5		3	8	
	リニア整備推進室	5	1	4	4									5		1	6	
	用地課	8	8											8		0	8	
	技術管理課	12	2	10	10									12		0	12	
	道路整備課	25	6	19	17		2							25		2	27	
	高速道路推進課	7	1	6	6									7		0	7	
	道路管理課	16	3	13	13									16	1	3	20	
	治水課	18	4	14	14									18		1	19	
	下水道室	13	3	10	9						1			13		0	13	1
	砂防課	12	2	10	10									12		0	12	
	都市計画課	17	2	15	12	3								17		1	18	
	景観まちづくり室	10	2	8	7	1								10		1	11	
	建築住宅課	18	5	13		13								18		6	24	
	住宅対策室	12	5	7		7								12	2	2	16	
	営繕課	26	2	24		21	2	1						26		3	29	
小 計	241	72	169	116	47	4	1	0	0	1	2	243	3	26	272	1		
建 設 事 務 所	中北建設事務所	71	18	53	46	7							71	6	12	89	1	
	峡北支所	26	7	19	19								26		5	31	1	
	峡東建設事務所	45	11	34	30	4							45	3	9	57	1	
	峡南建設事務所	31	7	24	22	2							31	2	7	40		
	身延支所	23	6	17	17								23	1	7	31	1	
	富士・東部建設事務所	39	9	30	24	6							39	2	10	51	1	
	吉田支所	28	7	21	21								28	2	7	37		
	小 計	263	65	198	179	19	0	0	0	0	0	0	263	16	57	336	5	
特 設 事 務 所	新環状道路建設事務所	24	9	15	13		2						24	2	5	31		
	広瀬・琴川ダム管理事務所	9		9	5		4						9		2	11		
	荒川ダム管理事務所	4		4	3		1						4		3	7		
	大門・塩川ダム管理事務所	9		9	5		4						9		2	11		
	深城ダム管理事務所	4		4	2		2						4		1	5		
	流域下水道事務所	12	2	10	7		2	1					12		1	13		
	小 計	62	11	51	35	0	15	1	0	0	0	0	62	2	14	78	0	
合 計	566	148	418	330	66	19	2	0	0	1	2	568	21	97	686	6		

3 建設事務所管内図



建設事務所名	所管区域
中北建設事務所	甲府市、南アルプス市、甲斐市、中央市、昭和田
峡北支所	韮崎市、北杜市
峡東建設事務所	山梨市、笛吹市、甲州市
峡南建設事務所	市川三郷町、身延町（旧下部町、旧中富町）、富士川町
身延支所	早川町、身延町（旧身延町）、南部町、南アルプス市の一部
富士・東部建設事務所	都留市、大月市、上野原市、小菅村、丹波山村
吉田支所	富士吉田市、道志村、西桂町、忍野村、山中湖村、鳴沢村、富士河口湖町、身延町（旧下部町）の一部