



提供:北杜市
赤岳(八ヶ岳) 2,899m
 八ヶ岳連峰の最高峰。
 山頂からの展望は抜群。
 最寄りIC:小淵沢・長坂
 北杜市観光課 0551-42-1351



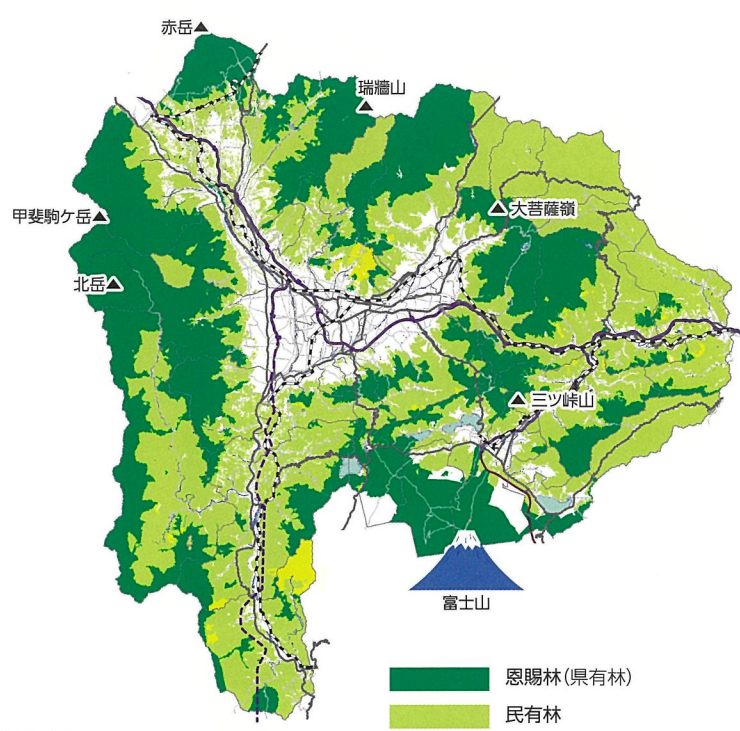
提供:北杜市
甲斐駒ヶ岳 2,967m
 花崗岩から成り山肌が白く輝く。
 駒ヶ岳と名の付く山の最高峰。
 最寄りIC:白根・南アルプス
 北杜市観光課 0551-42-1351



提供:南アルプス市
北岳 3,193m
 富士山に次ぐ日本第二位の高峰。
 固有種の高山植物キタダゲンソウが自生しています。
 最寄りIC:白根・南アルプス
 南アルプス市観光施設課 055-282-6294

主な山梨百名山

山梨百名山の一部を地図と写真を使ってご紹介します。



提供:北杜市
瑞牆山 2,230m
 全山が花崗岩で形成された岩峰。
 トサカ岩等の数多くの奇岩が並びます。
 最寄りIC:須玉
 北杜市観光課 0551-42-1351



提供:甲州市
大菩薩嶺 2,057m
 富士山をはじめ様々な山を展望出来ます。
 大菩薩連峰の盟主である。
 最寄りIC:大月・勝沼
 甲州市観光課 0553-32-5091
 小菅村源流振興課 0428-87-0111(代)
 丹波山村振興課 0428-88-0211(代)



提供:西桂町
三ツ峠山 1,785m
 富士山の展望、高山植物等で有名。
 石仏群もあり、信仰の山であった。
 最寄りIC:都留・河口湖
 西桂町産業振興課 0555-25-2121(代)
 富士河口湖町観光課 0555-72-3168
 都留市観光協会 0554-43-1111(代)

山梨百名山リスト

山梨県にはたくさんの山があり、本格的な3,000m級の登山から初心者向けの低山ハイキングまで、多くの方々が山に親しめる環境にあります。これらの山々の中から、県民に親しまれ、全国的な知名度があり、歴史や民俗との関わりがあるなどを基準に県では「山梨百名山」を選定しました。

大菩薩・道志山系

- ① 大菩薩嶺(甲州市・小菅村・丹波山村)
- ② 小金沢山(大月市・甲州市)
- ③ 雁が腹摺山(大月市)
- ④ 大蔵高丸(大月市・甲州市)
- ⑤ 滝子山(大月市)
- ⑥ 笹子雁が腹摺山(大月市・甲州市)
- ⑦ 源次郎岳(甲州市)
- ⑧ 棚横手山(甲州市)
- ⑨ 本社ヶ丸(大月市・都留市)
- ⑩ 高川山(大月市・都留市)
- ⑪ 三頭山(上野原市)
- ⑫ 権現山(上野原市)
- ⑬ 扇山(大月市・上野原市)
- ⑭ 百蔵山(大月市)
- ⑮ 岩殿山(大月市)
- ⑯ 高柄山(上野原市)
- ⑰ 倉岳山(大月市・上野原市)
- ⑱ 九鬼山(都留市・大月市)
- ⑲ 二十六夜山(上野原市)
- ⑳ 粟畑山(都留市・道志村)

- ㉑ 今倉山(都留市・道志村)
- ㉒ 御正体山(都留市・道志村)
- ㉓ 石割山(山中湖村)
- ㉔ 杓子山(富士吉田市・都留市・忍野村)
- ㉕ 大室山(道志村)
- ㉖ 鳥ノ胸山(道志村)
- 南アルプス山系
- ㉗ 雨乞岳(北杜市)
- ㉘ 日向山(北杜市)
- ㉙ 鋸岳(北杜市)
- ㉚ 甲斐駒ヶ岳(北杜市)
- ㉛ アサヨ峰(北杜市・南アルプス市)
- ㉜ 仙丈ヶ岳(南アルプス市)
- ㉝ 小太郎山(南アルプス市)
- ㉞ 北岳(南アルプス市)
- ㉟ 間ノ岳(南アルプス市・早川町)
- ㊱ 農鳥岳(南アルプス市・早川町)
- ㊲ 笹山(早川町)
- ㊳ 筑ヶ岳(早川町)
- ㊴ 鳳凰山(韮崎市・北杜市・南アルプス市)
- ㊵ 甘利山(韮崎市)

- ㊶ 千頭星山(韮崎市・南アルプス市)
- ㊷ 櫛形山(南アルプス市・富士川町)
- ㊸ 源氏山(富士川町)
- ㊹ 富士見山(身延町)
- ㊺ 身延山(身延町)
- ㊻ 七面山(身延町・早川町)
- ㊼ 八紘嶺(身延町・早川町)
- ㊽ 山伏(早川町)
- ㊾ 十枚山(南部町)
- ㊿ 篠井山(南部町)
- ① 貫ヶ岳(南部町)
- ② 高ドッキョウ(南部町)
- ③ 白鳥山(南部町)
- 富士・御坂山系
- ④ 富士山(富士吉田市・鳴沢村)
- ⑤ 三ツ峠山(西桂町・富士河口湖町・都留市)
- ⑥ 達沢山(笛吹市)
- ⑦ 黒岳(笛吹市・富士河口湖町)
- ⑧ 釈迦ヶ岳(笛吹市)
- ⑨ 大板山(笛吹市)
- ⑩ 春日山(笛吹市)

- ⑪ 滝戸山(甲府市・笛吹市)
- ⑫ 節刀ヶ岳(笛吹市)
- ⑬ 十二ヶ岳(富士河口湖町)
- ⑭ 玉岳(甲府市・富士河口湖町)
- ⑮ 三方分山(甲府市・身延町・富士河口湖町)
- ⑯ 蛾ヶ岳(市川三郷町・身延町)
- ⑰ 足和田山(富士河口湖町・鳴沢村)
- ⑱ 竜ヶ岳(身延町・富士河口湖町)
- ⑲ 毛無山(身延町)
- ⑳ 長者ヶ岳(南部町)
- ㉑ 三石山(身延町・南部町)
- ㉒ 思親山(南部町)
- 八ヶ岳・秩父山系
- ㉓ 赤岳(北杜市)
- ㉔ 権現岳(北杜市)
- ㉕ 編笠山(北杜市)
- ㉖ 横尾山(北杜市)
- ㉗ 小川山(北杜市)
- ㉘ 瑞牆山(北杜市)
- ㉙ 金峰山(甲府市・北杜市)
- ㉚ 国師ヶ岳(山梨市)

- ㉛ 甲武ヶ岳(山梨市)
- ㉜ 鶏冠山(山梨市)
- ㉝ 破風山(山梨市)
- ㉞ 雁坂嶺(山梨市)
- ㉟ 笠取山(甲州市)
- ① 飛龍山(丹波山村)
- ② 雲取山(丹波山村)
- ③ 鶏冠山(甲州市)
- ④ 黒金山(山梨市)
- ⑤ 乾徳山(山梨市)
- ⑥ 小楢山(山梨市)
- ⑦ 茅ヶ岳(韮崎市・北杜市・甲斐市)
- ⑧ 曲岳(甲斐市)
- ⑨ 黒富士(甲府市)
- ⑩ 太刀岡山(甲府市・甲斐市)
- ⑪ 羅漢寺山(甲府市・甲斐市)
- ⑫ 帯那山(甲府市・山梨市)
- ⑬ 要害山(甲府市)
- ⑭ 兜山(笛吹市・山梨市)
- ⑮ 大蔵経寺山(甲府市・笛吹市)