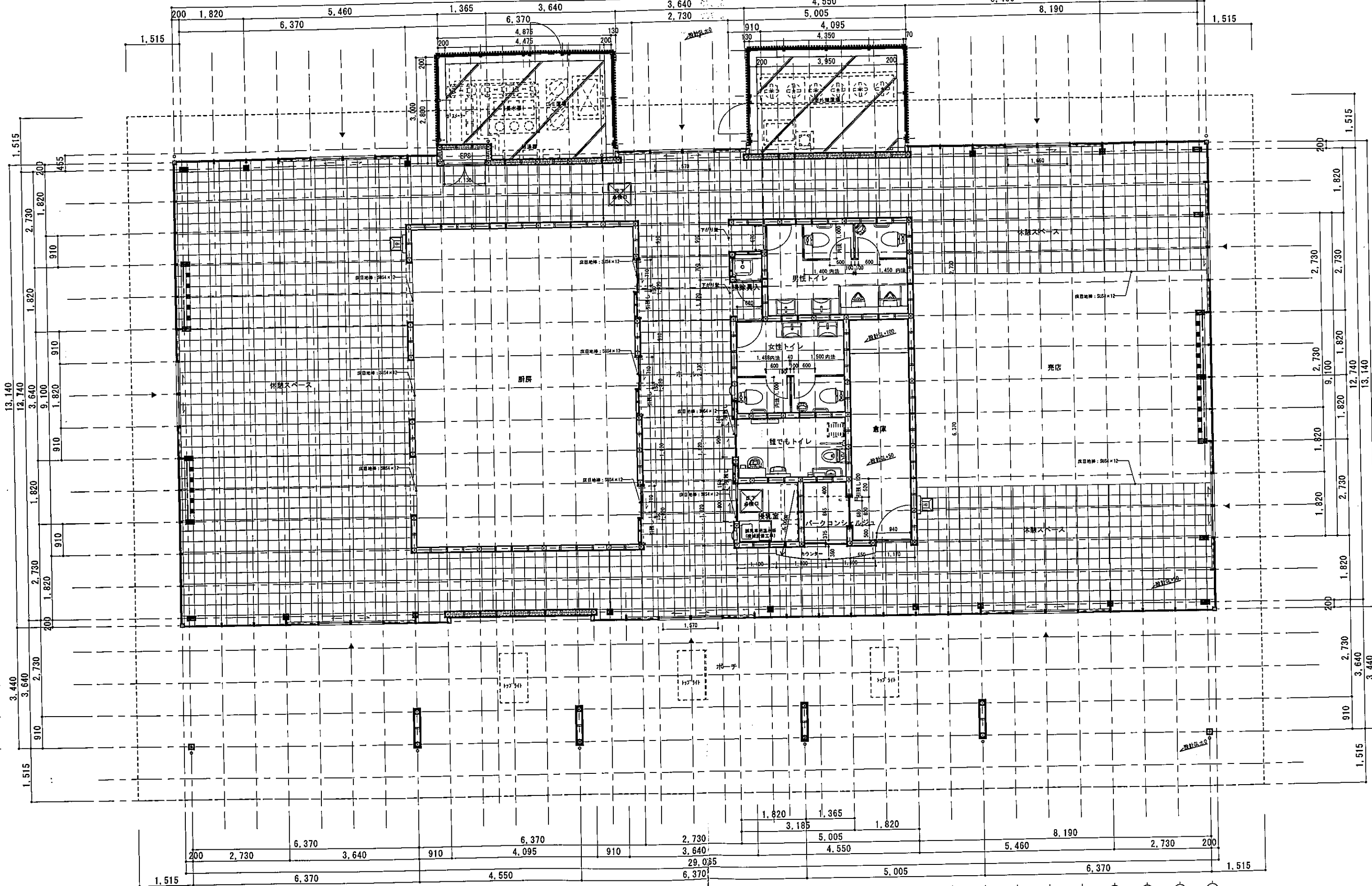


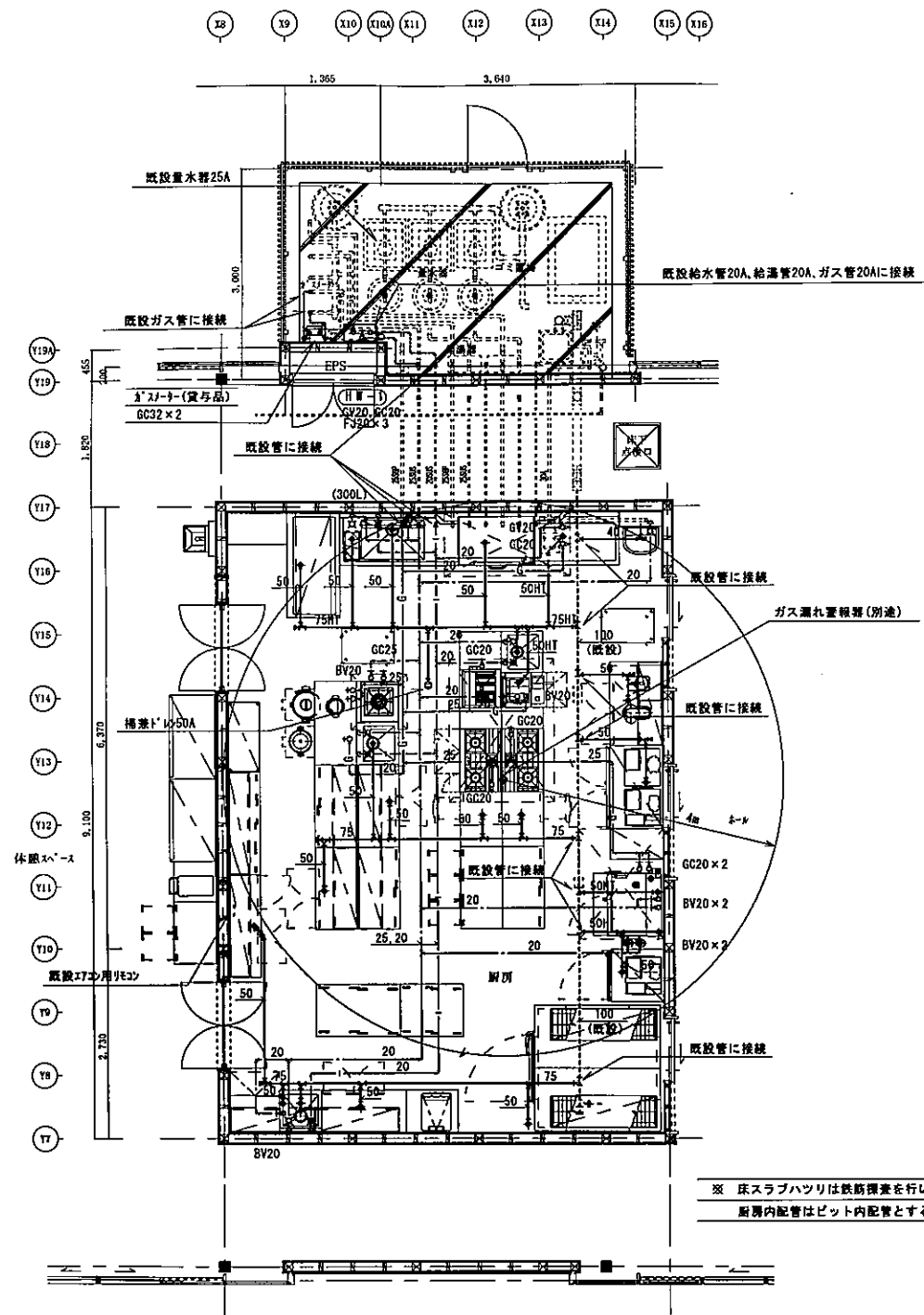
X1 X2 X3 X4 X5 X6 X7 X8 X9 X10 X10A X11 X12 X13 X14 X15 X16 X17 X18 X18A X19 X19A X20 X21 X22 X23 X24 X25 X26 X27 X28 X29 X30 X31 X32 X33

29.065

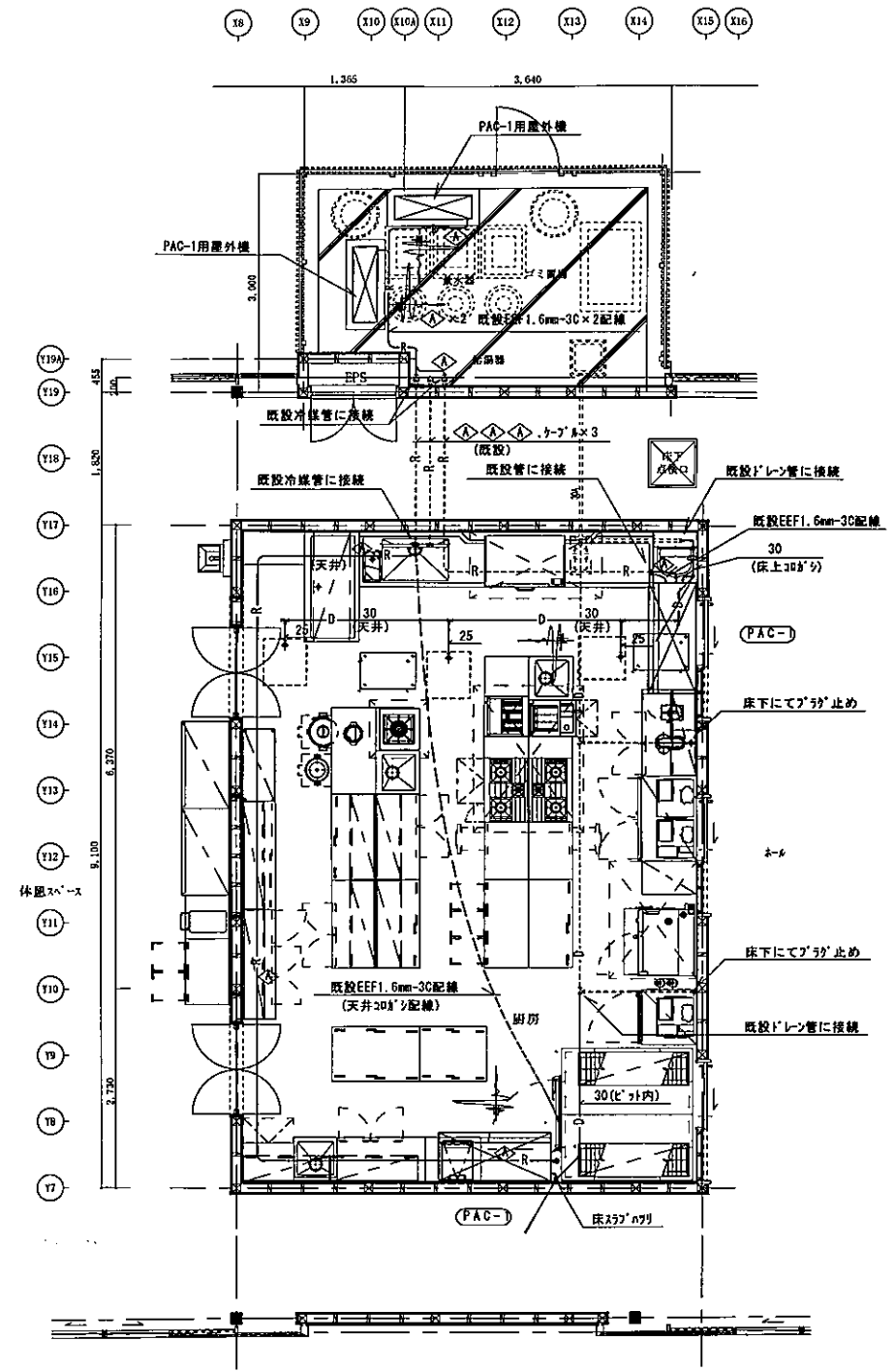


訂正	月日	

設計年月日	換図	承認印	工事名称 富士川クラフトパークエントランス棟 (仮称) 基本・実施設計業務委託 (明許)	設計番号
		承認年月日	図面名称 平面図	図面番号 A-1.1
			縮尺 A1図 8=1/50 A3図 8=1/100	



厨房平面図(衛生) S-1/50



厨房平面図(冷暖房) S-1/50

冷暖房サイズ表
◇ 15.88φ、9.52φ

訂正	月日	設計年月日	換図	承認印	工事名称 富士川クラフトパークエントランス棟(仮称)厨房設備設置他工事	設計番号					
							製図	承認年月日	図面名称 機械設備 厨房平面図(衛生・冷暖房)	縮尺 A1紙 S=1/50 A3紙 S=1/100	図面番号 M-4

竣工図

No.	品名	台数	寸法 (mm)			配管口径 (A)				電気 (50Hz, kW)			備考				
			W	D	H	給水	給湯	排水	水	口径	LP	G		単相100V	単相200V	三相200V	
1	テーブル形冷蔵庫	1	1200	750	850							0.15			定格内容積: 320L/アジャスト交換/外装: フッ素プレコートステンレス		
2	冷凍冷蔵庫	1	1200	800	1890									0.644	定格内容積: 1004L (冷蔵室502L、冷凍室502L)		
3	ワークテーブル	1	450	750	1200										ホテルパン収納		
4	スチームコンベクションオープン (2段積み仕様)	1	853	932	1727	20×2						0.4×2			ホテルパン1/1x6段×2代、ホテルパン別途要		
5	欠番																
6	軟水器	2	150	123	495	15×2											
7	冷蔵庫	1	750	800	1890										定格内容積: 626L/外装: フッ素プレコートステンレス		
8	プレハブ冷蔵庫	1	1800	1800	2360							0.2		0.75	1.0坪冷凍機別置タイプ/インバーター仕様		
9	ステンレスシェルフ	2	1524	457	1590										棚: 4段		
10	一槽シンク	1	600	600	850	15	15	40	50						スノコ: 脱着式/槽深: 300mm/ゴミカゴ: ステンレス製		
11	スパゲティボーラー	1	500	650	850	15		32	耐熱50	15	9.21				H=850仕様		
12	ワークテーブル	1	1200	300	850										スノコ: 脱着式		
13	ガステーブル	1	900	600	850					20	28.5				H=850仕様		
14	ドロー冷蔵庫	1	800	600	800							0.2			アジャスト交換/外装: フッ素プレコートステンレス		
15	キャビネットテーブル	1	1250	600	850										折れ取手仕様		
16	引出付キャビネットテーブル	1	1250	600	850										折れ取手仕様		
17	ワークテーブル	1	550	600	850										スノコ: 脱着式/中棚付		
18	ガスフライヤー	1	550	600	850					15	10.7				H=850仕様 油きりセット、すくい網含む		
19	欠番																
20	ガスレンジ	1	900	600	850					20	36.6				H=850仕様		
21	ドロー冷蔵庫	1	800	600	850							0.2			アジャスト交換/外装: フッ素プレコートステンレス		
22	スープレンジ	1	600	600	450	15				25	15.1				ふた付		
23	一槽シンク	1	600	600	850	15	15	40	50						スノコ: 脱着式/槽深: 300mm/ゴミカゴ: ステンレス製		
24	テーブル形冷凍冷蔵庫	1	1200	600	850							0.476			定格内容積: 217L (冷蔵室108L、冷凍室109L)/アジャスト交換/外装: フッ素プレコートステンレス		
25	吊戸棚 下部吊棚付	5	1200	350	750+350										折れ取手仕様		
26	キャビネットテーブル	1	1200	600	850										折れ取手仕様		
27	炊飯台車付ワークテーブル	1	1200	600	850												
28	ガス炊飯器	1	450	421	408					φ9.5	5.54				3升炊き		
29	キャビネットテーブル	1	1200	600	850										折れ取手仕様		
30	テーブル形冷蔵庫	1	1200	600	850							0.15			定格内容積: 242L/アジャスト交換/外装: フッ素プレコートステンレス		
31	キャビネットテーブル	1	1000	750	850										折れ取手仕様		
32	キャビネットテーブル	1	1100	750	850										折れ取手仕様		
33	キャビネットテーブル	1	1500	450	850										折れ取手仕様		
34	テーブル形冷蔵庫	1	1500	450	850					φ18	50			0.161	定格内容積: 240L/アジャスト交換/外装: フッ素プレコートステンレス		
35	パンラック	1	1000	450	1800												
36	吊戸棚	2	1500	300	750										折れ取手仕様		
37	ガス炊飯器	1	431	335	348					φ9.5	4.65				2升炊き		
38	全自動製氷機	1	700	525	1200	15		20	50			0.48			外装: フッ素プレコートステンレス/氷の形状: 立方体		
39	一槽シンク	1	600	600	850	15	15	40	50						スノコ: 脱着式/槽深: 300mm/ゴミカゴ: ステンレス製		
40	テーブル形冷蔵庫	1	1200	600	850							0.15			定格内容積: 242L/アジャスト交換/外装: フッ素プレコートステンレス		
41	ワークテーブル	1	700	600	850										スノコ脱着式/中棚付		
42	吊戸棚	2	1200	350	750										折れ取手仕様		
43	移動テーブル	2	750	500	1000										4段		
44	ワークテーブル (2段)	1	※875	450	850										スノコ脱着式/中棚付 ※現地を実測の上W寸法を決定すること。		
45	水切テーブル	1	1500	750	850					40	50				三方枠		
46	上棚	1	1500	500	500												
47	ソイルドテーブル	1	1700	750	850	15×2	15	40×2	50×2						スノコ: 脱着式/槽深: 300mm/ゴミカゴ: ステンレス製		
48	食器洗浄機	1	1100	700	1425									10.84	要 万能ラックx5、フラットラックx5		
49	ガスブースター	1	287	510	680			15	25	耐熱50	15	29.1	0.055		要		
50	クリーンテーブル	1	1200	750	850										下部ラックレール付		
51	欠番																
52	(別途工事) リーチイン冷蔵ショーケース	2	1200	650	1880							0.419×2			定格内容積: 747L		
53	(別途工事) ドリンクテーブル	1	600	600	850												
54	(別途工事) 生ビールディスベンサー	1										0.5					
55	(別途工事) 引出付キャビネットテーブル	1	900	600	850												
56	カッターミキサー	1	220	305	430							0.7					
57	電子レンジ	1	510	360	306							1.26					
58	卓上型電動泡立て器	1	274	410	344							0.5			ステンレスフック付		
59	スプージャー	1	315	260	350							0.14					
60	真空包装機	1	420	565	325							1.1					
												(1.5) × 5					
合計												166.6	(15.56)		12.615		1/1 20x8ヶ・1/1 25x3ヶ・1/1 65x8ヶ・1/1 150x1ヶ・2/3 65x2ヶ 穴あき1/1 65x2ヶ・グリッド1/1x6ヶ・中敷アミ1/1x3ヶ

竣工図

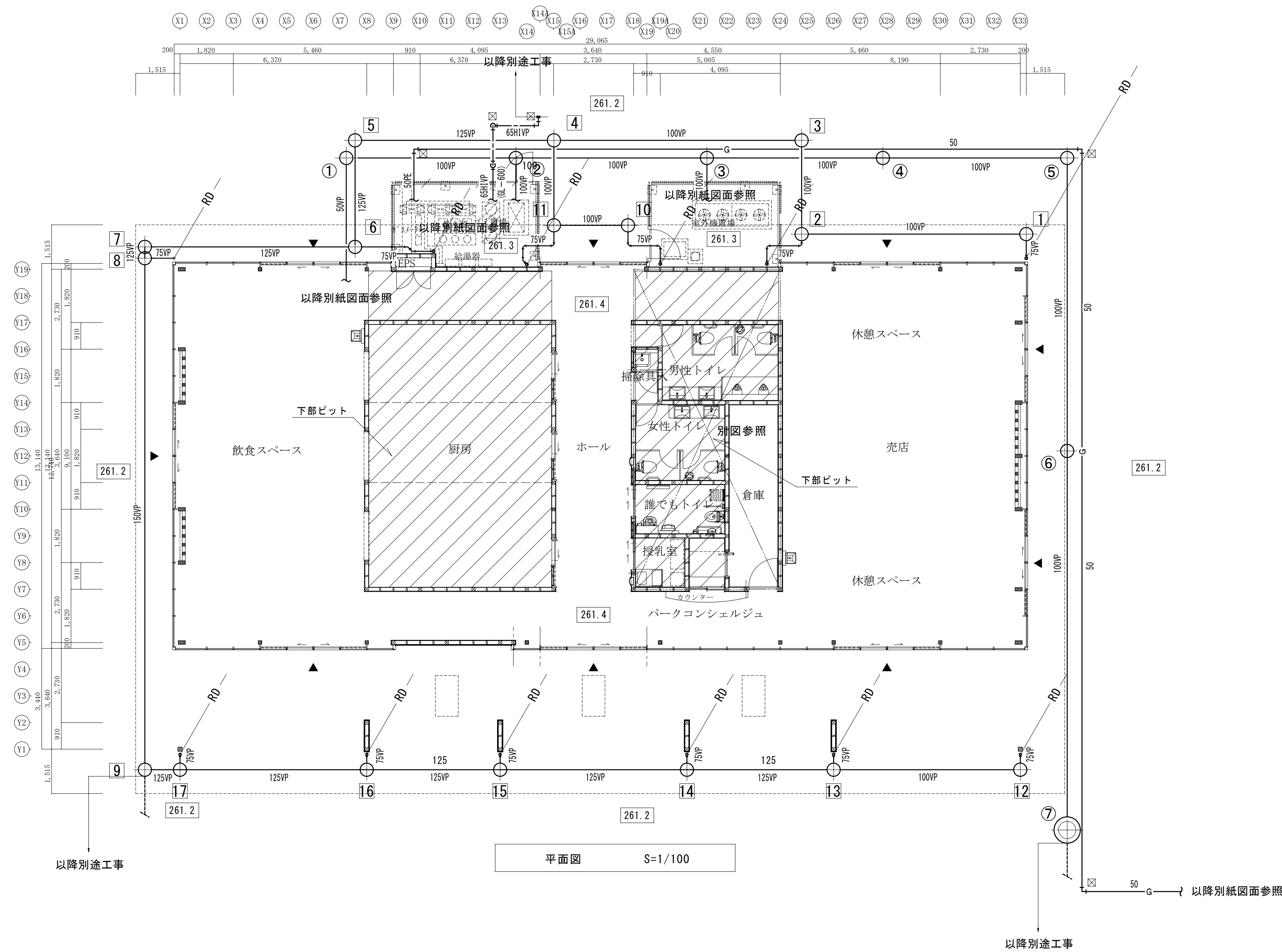
訂正	月日	内容	設計年月日	設計	承認印	工事名称	設計番号
						富士川クラフトパークエントランス棟 (仮称) 厨房設備設置他工事	
						厨房器具	厨房器具一覧表
						図R A1E S=1/50 A3E S=1/100	図面番号 K-2

汚水樹リスト

記号	管径	立上げ管径	設定GLよりの管底(mm)	種類	蓋	備考
①	100A	150φ	-900	塩ビ製小口径樹	樹脂製樹	SD90L 100-150
②	100A	150φ	-960	塩ビ製小口径樹	樹脂製樹	SD90Y 100-150
③	100A	150φ	-1025	塩ビ製小口径樹	樹脂製樹	SD90Y 100-150
④	100A	150φ	-1085	塩ビ製小口径樹	樹脂製樹	SDST 100-150
⑤	100A	150φ	-1150	塩ビ製小口径樹	樹脂製樹	SD90L 100-150
⑥	100A	200φ	-1250	塩ビ製小口径樹	樹脂製樹	SDST 100-200
⑦	100A	500φ	-1355	インバート樹	MHBマンホール	コンクリートインバート樹 (YB-5B)

雨水樹リスト

記号	管径	立上げ管径	設定GLよりの管底(mm)	種類	蓋	備考
1	100A	200φ	-400	塩ビ製小口径樹	樹脂製蓋	SD90L 100-200
2	100A	200φ	-480	塩ビ製小口径樹	樹脂製蓋	SD90Y 100-200
3	100A	200φ	-515	塩ビ製小口径樹	樹脂製蓋	SD90L 100-200
4	125A	200φ	-600	塩ビ製小口径樹	樹脂製蓋	SD90Y 125-200
5	125A	200φ	-670	塩ビ製小口径樹	樹脂製蓋	SD90L 125-200
6	125A	200φ	-705	塩ビ製小口径樹	樹脂製蓋	SD90Y 125-200
7	125A	200φ	-780	塩ビ製小口径樹	樹脂製蓋	SD90L 125-200
8	150A	200φ	-785	塩ビ製小口径樹	樹脂製蓋	SD90Y 150-200
9	150A	500φ	-960	ため樹	MHBマンホール	コンクリートため樹 (TB-6B)
10	100A	200φ	-780	塩ビ製小口径樹	樹脂製蓋	SD90L 100-200
11	100A	200φ	-545	塩ビ製小口径樹	樹脂製蓋	SD90Y 100-200
12	100A	200φ	-400	塩ビ製小口径樹	樹脂製蓋	SD90L 100-200
13	125A	200φ	-465	塩ビ製小口径樹	樹脂製蓋	SD90Y 125-200
14	125A	200φ	-515	塩ビ製小口径樹	樹脂製蓋	SD90Y 125-200
15	125A	200φ	-580	塩ビ製小口径樹	樹脂製蓋	SD90Y 125-200
16	125A	200φ	-625	塩ビ製小口径樹	樹脂製蓋	SD90Y 125-200
17	125A	200φ	-690	塩ビ製小口径樹	樹脂製蓋	SD90Y 125-200



※ □ は埋設表示標(コンクリート製)を示す。

訂正	月日	設計年月日	検図	承認印	工事名称	設計番号
	.				富士川クラフトパークエントランス棟(仮称)建設機械設備工事(明許)	
	.		製図	承認年月日	図面名称	図面番号
					平面図(衛生)	M-7
					縮尺 A1版 S=1/100 A3版 S=1/200	

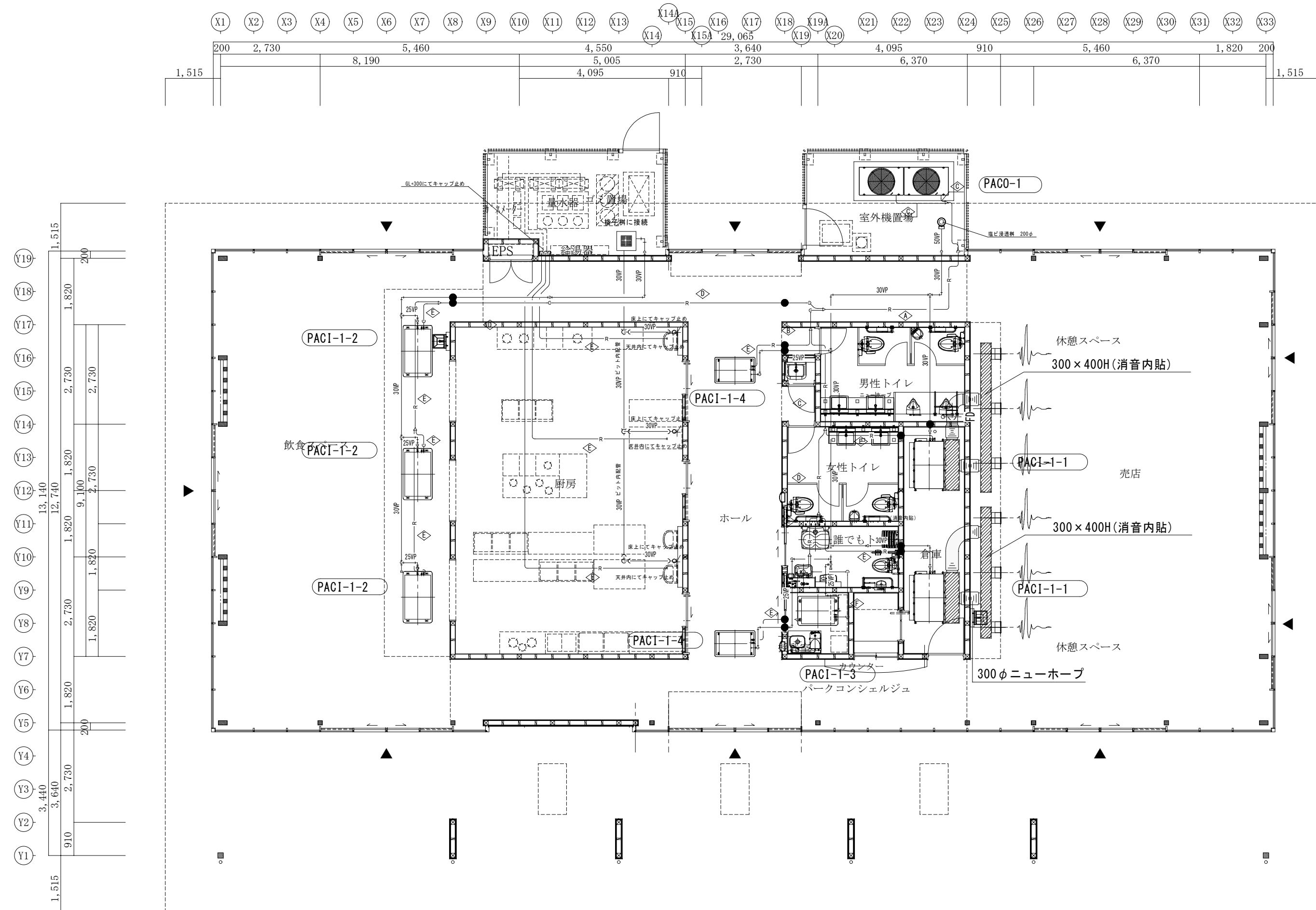
売店
二重ノズル 300φ (#12)
QSA = 660 CMH
6

冷暖房サイズ表
① 28.6φ、15.9φ
② 28.6φ、12.7φ
③ 25.4φ、12.7φ
④ 19.1φ、9.5φ
⑤ 15.9φ、9.5φ
⑥ 12.7φ、6.4φ

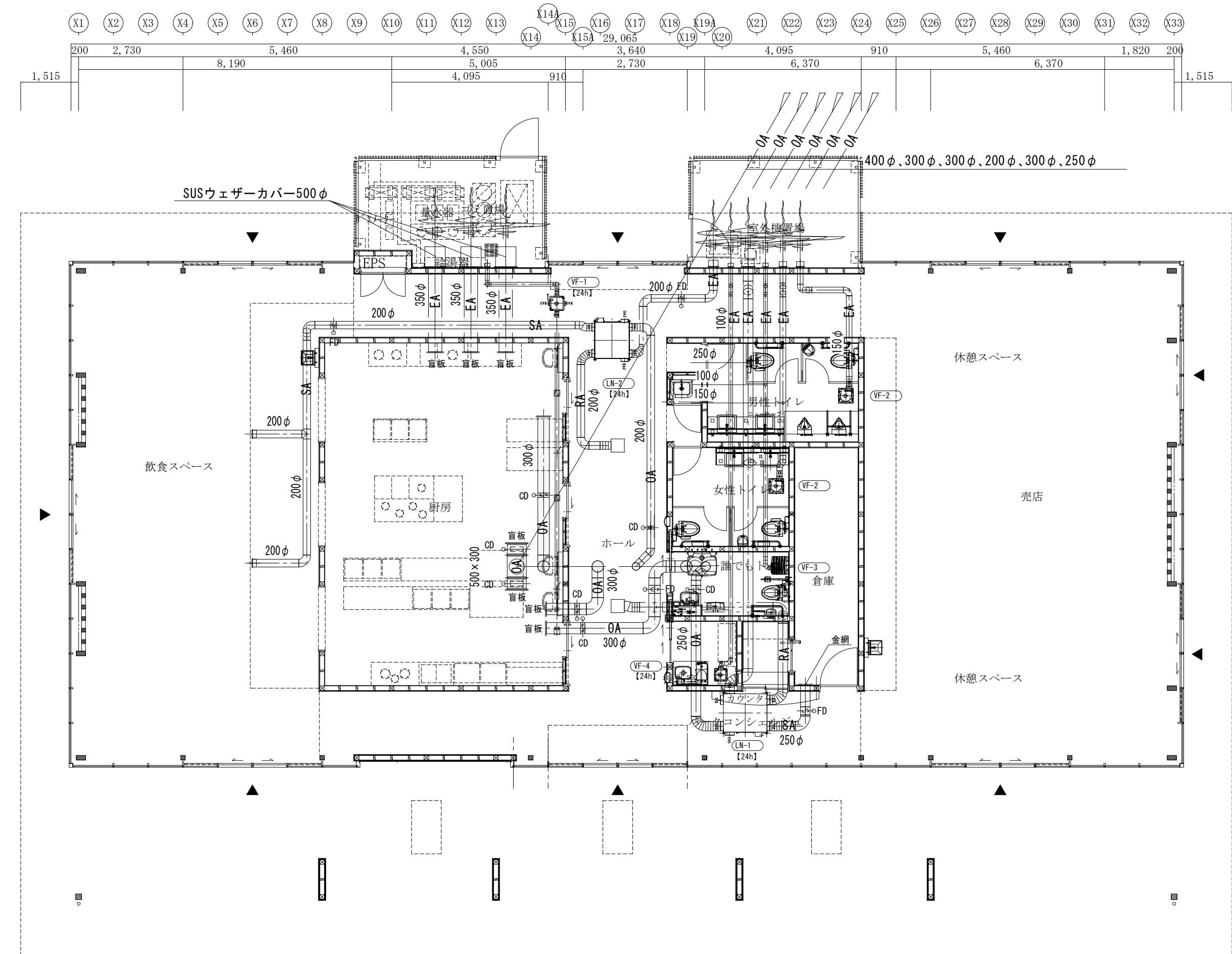
厨房
HS-150×150【24h】
QE = 50 CMH
3

ホール
HS-350×350
QR = 800 CMH
HS-350×350
QR = 650 CMH
1
1

飲食スペース
二重ノズル 200φ (#8)
QOA = 325 CMH
2



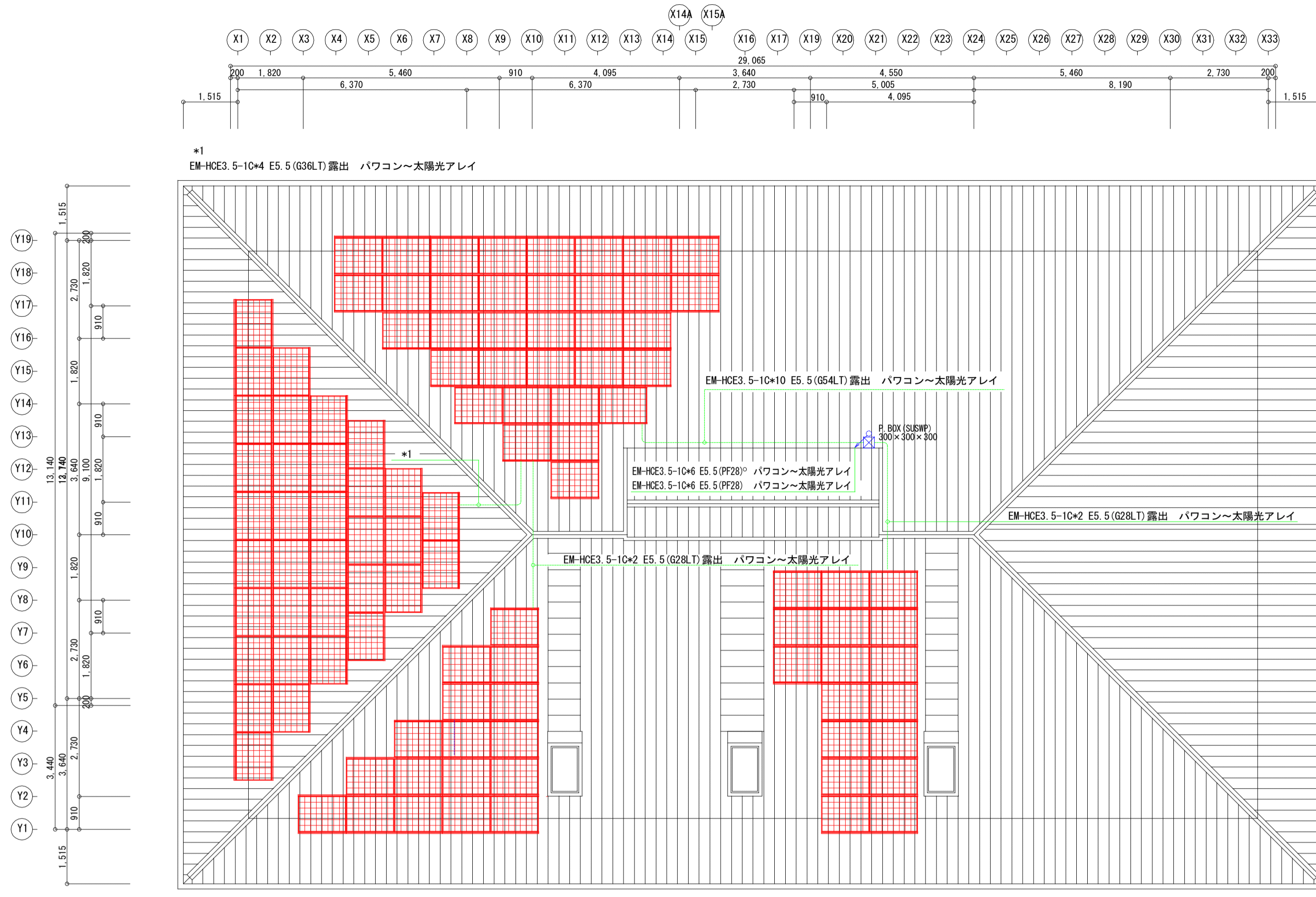
平面図 S=1/100



平面図 S=1/100

※ 〇 防火区画貫通処理を示す。
 防火区画貫通部は令第112条第15項による埋め戻し、又は平12建告第1422号、令129条の2の5
 防火措置工法により防火措置の事。(PS060FL、PS060WL)

訂正	月日		設計年月日	検図	承認印	工事名称	設計番号
	.					富士川クラフトパークエントランス棟(仮称)建設機械設備工事(明許)	M-9
	.						
.			製図	承認年月日	図面名称	平面図(冷暖房・換気)	縮尺 A1版 S=1/100 A3版 S=1/200



太陽光用設備 屋根平面図 S=1:100



太陽光設備 平面図 S=1:100

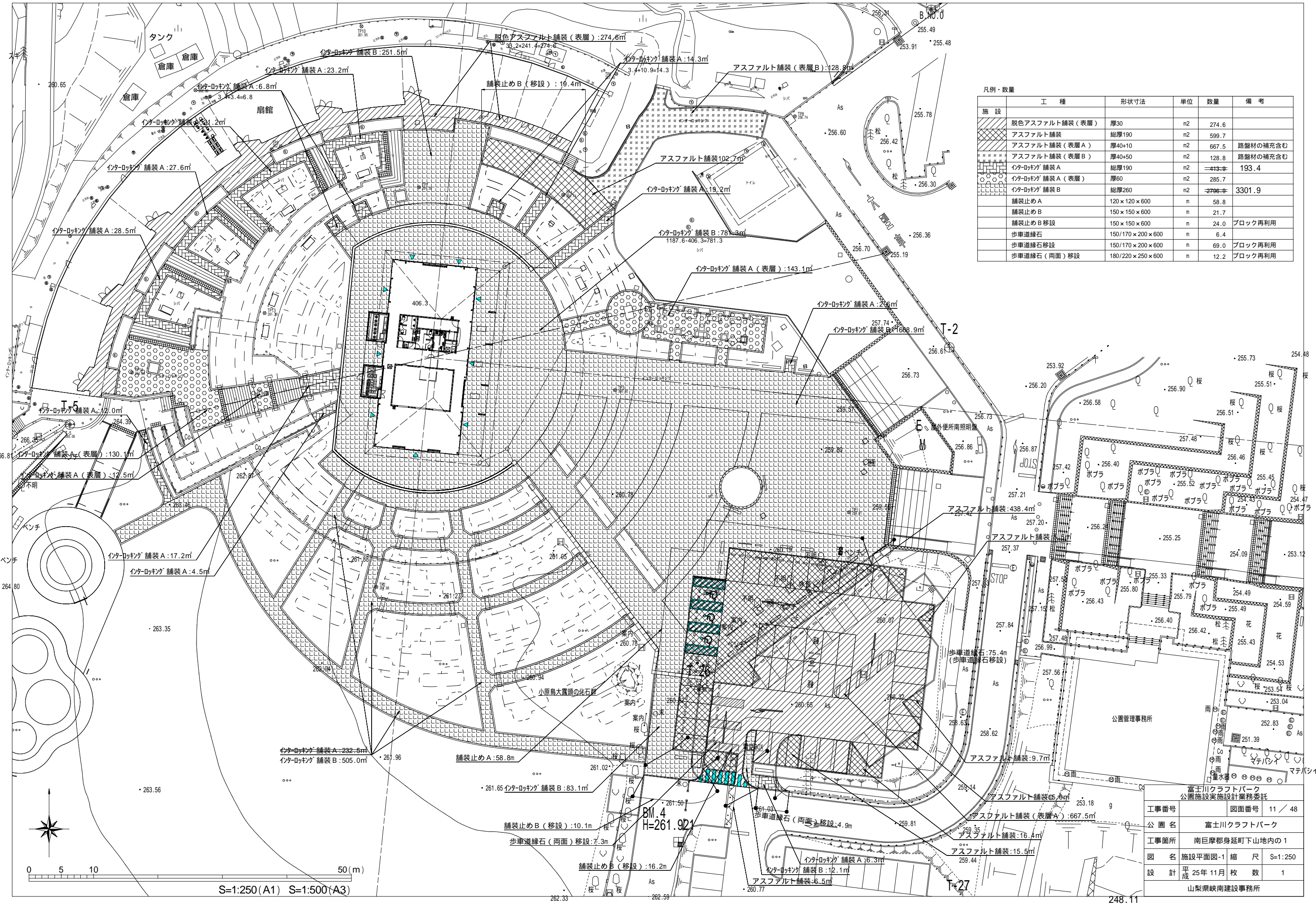


非常電源設備平面図 S=1:100

訂正	月	日

設計年月日	検図	承認印	工事名称	設計番号
			富士川クラフトパークエントランス棟 (仮称) 建設太陽光発電設備工事	
	製図	承認年月日	図面名称	図面番号
			平面図・屋根伏せ図	E-12

縮尺 A1版 S=1/100 A3版 S=1/200



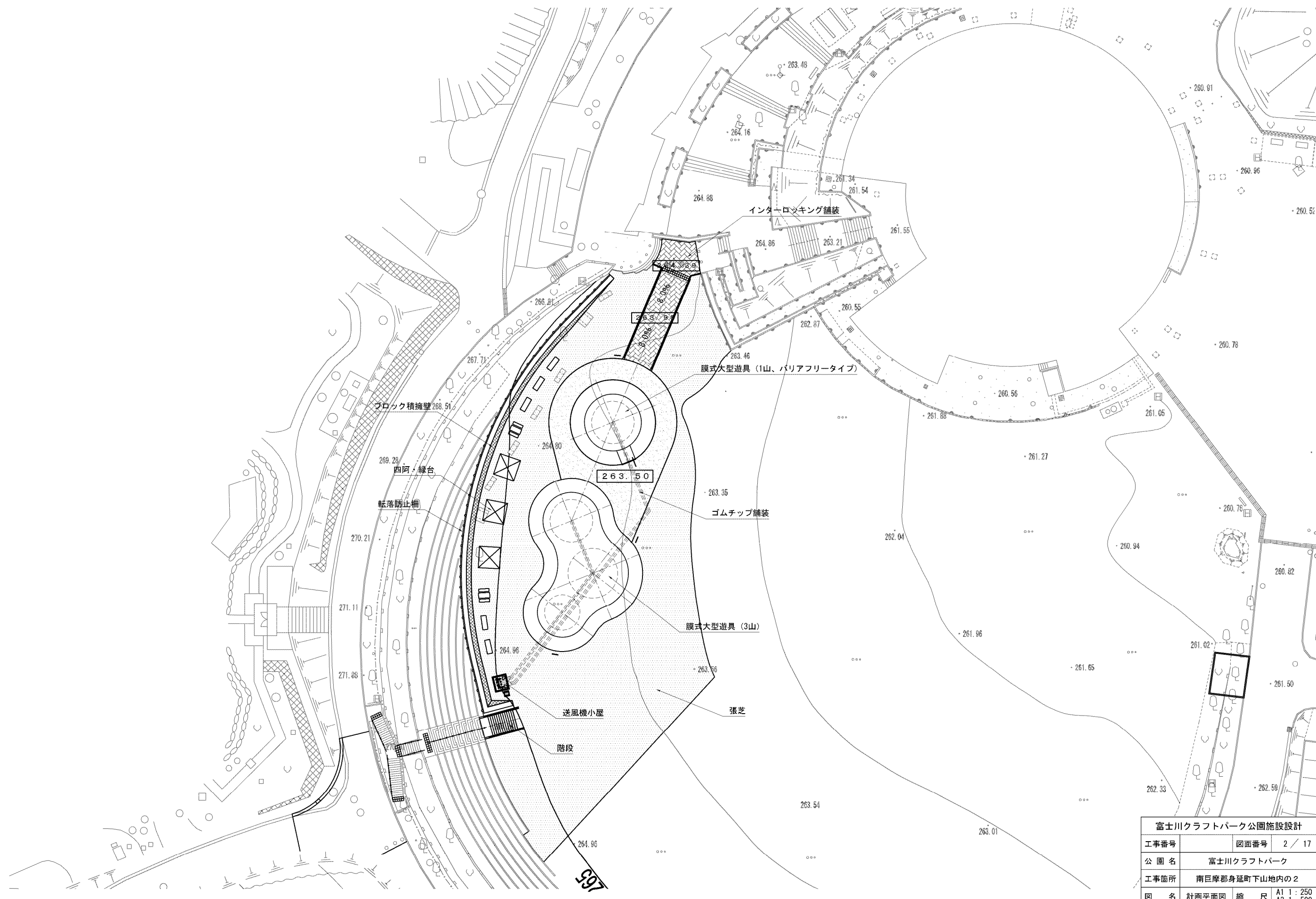
凡例・数量

施設	工種	形状寸法	単位	数量	備考
	脱色アスファルト舗装 (表層)	厚30	m ²	274.6	
	アスファルト舗装	総厚190	m ²	599.7	
	アスファルト舗装 (表層 A)	厚40+10	m ²	667.5	路盤材の補充含む
	アスファルト舗装 (表層 B)	厚40+50	m ²	128.8	路盤材の補充含む
	インターロッキング 舗装 A	総厚190	m ²	413.9	193.4
	インターロッキング 舗装 A (表層)	厚60	m ²	285.7	
	インターロッキング 舗装 B	総厚260	m ²	2796.9	3301.9
	舗装止め A	120 × 120 × 600	m	58.8	
	舗装止め B	150 × 150 × 600	m	21.7	
	舗装止め B 移設	150 × 150 × 600	m	24.0	ブロック再利用
	歩車道縁石	150/170 × 200 × 600	m	6.4	
	歩車道縁石 移設	150/170 × 200 × 600	m	69.0	ブロック再利用
	歩車道縁石 (両面) 移設	180/220 × 250 × 600	m	12.2	ブロック再利用

富士川クラフトパーク
公園施設実施設計業務委託

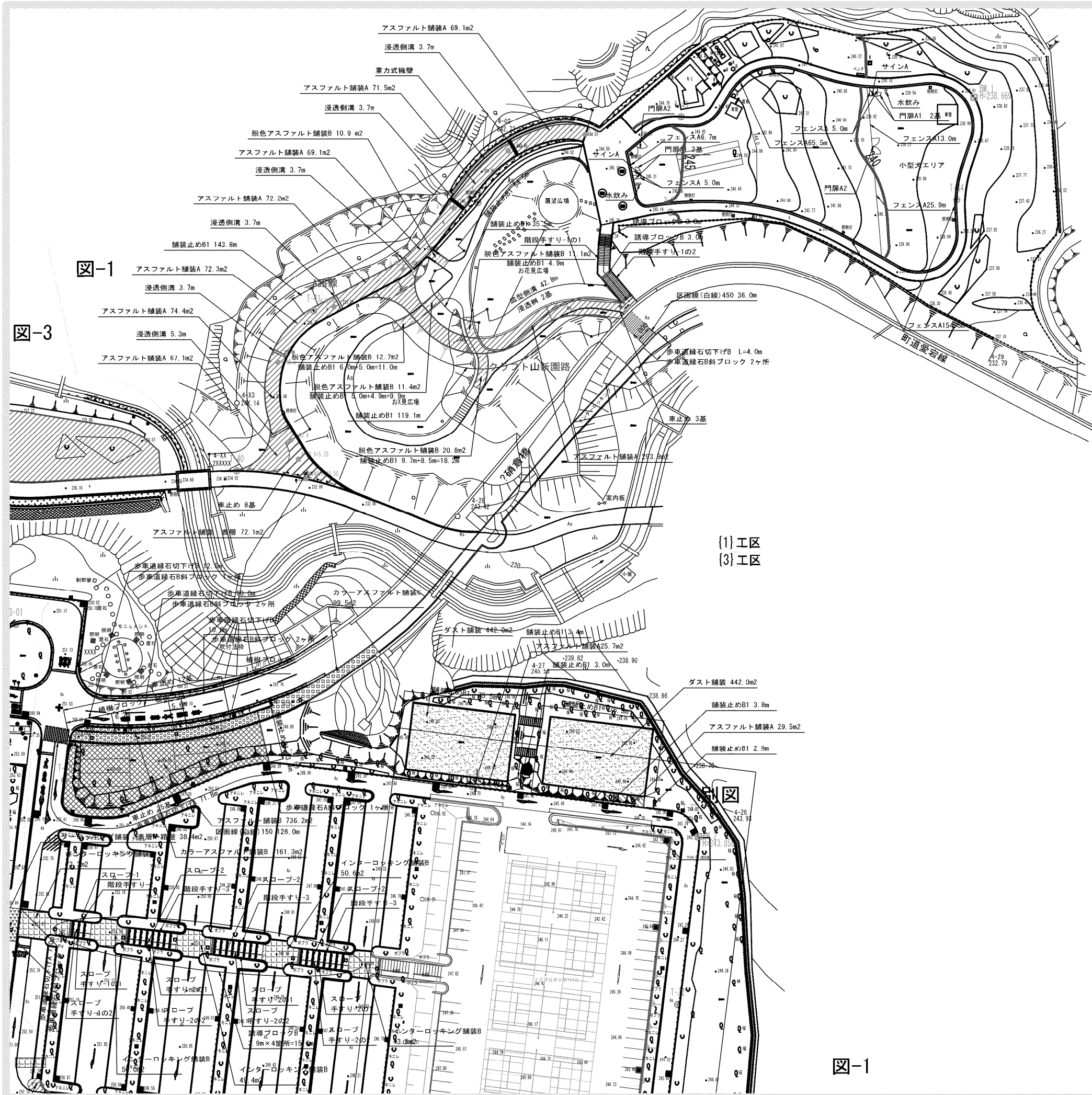
工事番号	図面番号	11 / 48
公園名	富士川クラフトパーク	
工事箇所	南巨摩郡身延町下山地内の1	
図名	施設平面図-1 縮尺 S=1:250	
設計	平成 25年 11月 枚数	1
山梨県峡南建設事務所		

S=1:250 (A1) S=1:500 (A3)



富士川クラフトパーク公園施設設計				
工事番号	図面番号	2 / 17		
公園名	富士川クラフトパーク			
工事箇所	南巨摩郡身延町下山地内の2			
図名	計画平面図	縮尺	A1 1 : 250	A3 1 : 500
測量	平成	年月	枚数	1

165



■凡例・数量 図-1

施設	工 程	形状寸法	単位	数量		備 考
				(1)工区	(3)工区	
	重力式擁壁		ヶ所	1.0		
	アスファルト舗装：表層	t50	m ²	72.1		
	アスファルト舗装A	総厚200	m ²	789.6	55.2	
	アスファルト舗装B	総厚300	m ²		736.2	
	脱色アスファルト舗装B	総厚200	m ²	66.9		
	カラーアスファルト舗装B	総厚300	m ²		161.3	
	カラーアスファルト舗装C	t30+路盤	m ²		99.5	
	インターロッキング舗装B	総厚260	m ²		267.1	
	ダスト舗装	総厚40	m ²		884.0	
	舗装止めB1	150×150×600+基礎Co	m	396.9	164.1	再利用有り
	舗装止めB2	150×150×600+基礎Co	m		13.4	再利用有り
	植樹ブロック		m		13.1	再利用有り
	歩車道縁石切下げA	163/170×70×600	ヶ所		78.8	
	歩車道縁石A斜ブロック	150~163/170×200~70×600	ヶ所		3.0	
	歩車道縁石切下げB	203/210×70×600	m	4.0	32.5	
	歩車道縁石B斜ブロック	180~203/210×300~70×600	ヶ所	2.0	5.0	
	区画線(白線)150	W150	m		126.0	
	区画線(白線)450	W450	m		36.0	
	スロープ-1		ヶ所		1.0	
	スロープ-2		ヶ所		3.0	
	誘導ブロックB	W0.6m	m	6.0	15.6	
	水飲み	可動式W1.5m	基	2.0		
	サインA		基	2.0		
	階段手すり-1の1		ヶ所	1.0		
	階段手すり-1の2		ヶ所	1.0		
	階段手すり-2		ヶ所		1.0	
	階段手すり-3		ヶ所		3.0	
	スロープ手すり-1の1		ヶ所		1.0	
	スロープ手すり-1の2		ヶ所		1.0	
	スロープ手すり-2の1		ヶ所		3.0	
	スロープ手すり-2の2		ヶ所		3.0	
	フェンスA	H1.2m	m	275.4		
	門扉A1	H1.2片開きW1.0m	基	4.0		
	門扉A2	H1.2両開きW4.0m	基	2.0		
	車止め	可動式W1.5m	基	11.0	37.0	
排 水						
	浸透樹		ヶ所	2.0		
	血型側溝		m	42.8		再利用有り
	浸透側溝	グレイチング蓋	m	23.8		

※(1)工区…クラフト山、(3)工区…駐車場

富士川クラフトパーク防災公園実施設計

工事番号	図面番号	29/77
公園名	富士川クラフトパーク	
工事箇所	南巨摩郡身延町下山地内の2	
図 名	施設平面図-1	縮 尺 A1 1:500 A3 1:100C
測 量	平成 年月 枚 数	1

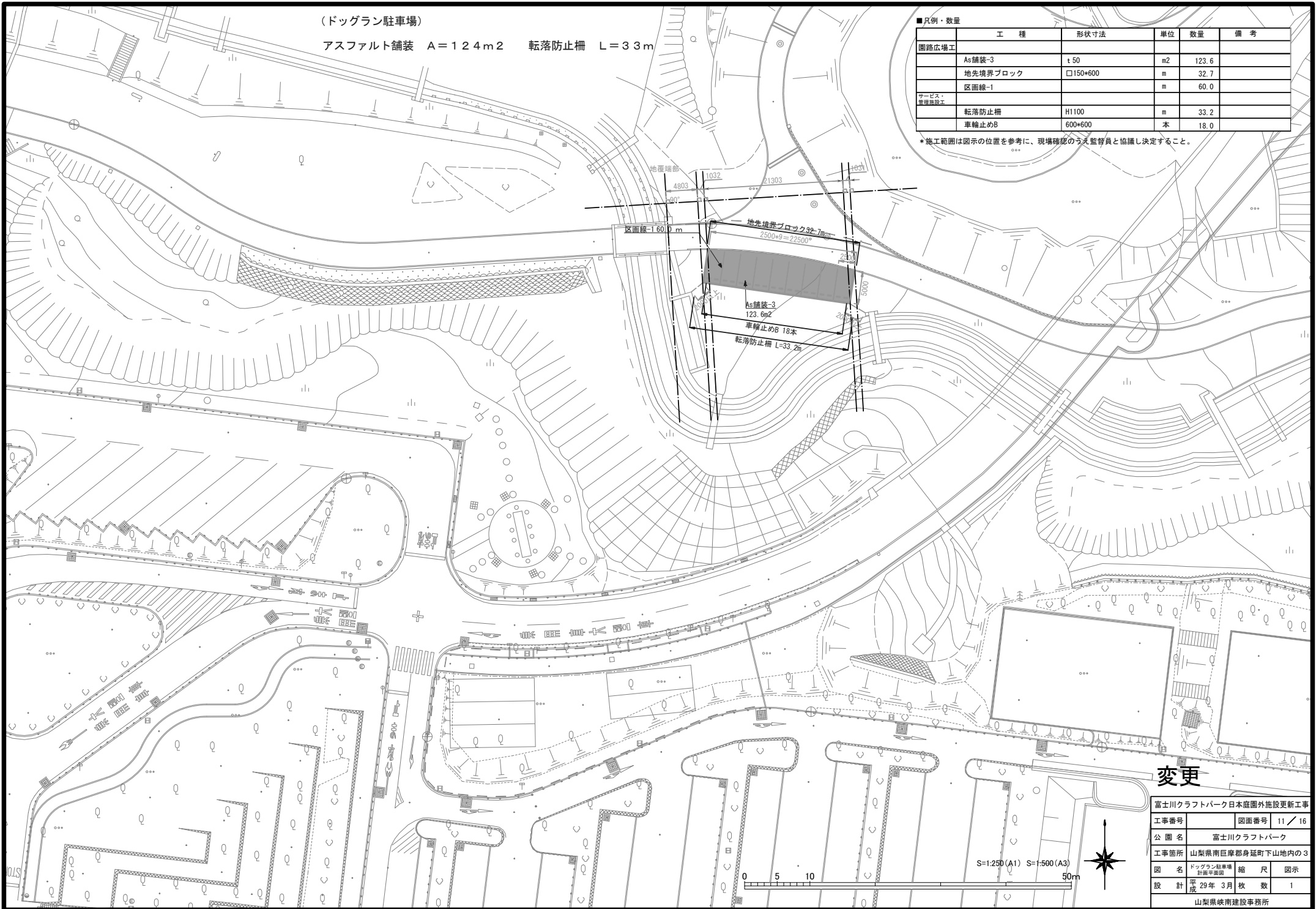
(ドッグラン駐車場)

アスファルト舗装 A = 124m² 転落防止柵 L = 33m

■凡例・数量

工種	形状寸法	単位	数量	備考
園路広場工				
As舗装-3	t 50	m ²	123.6	
地先境界ブロック	□150*600	m	32.7	
区画線-1		m	60.0	
カーピス 管理施設工				
転落防止柵	H1100	m	33.2	
車輪止めB	600*600	本	18.0	

*施工範囲は図示の位置を参考に、現場確認のうえ監督員と協議し決定すること。



変更

富士川クラフトパーク日本庭園外施設更新工事

工事番号 図面番号 11 / 16

公園名 富士川クラフトパーク

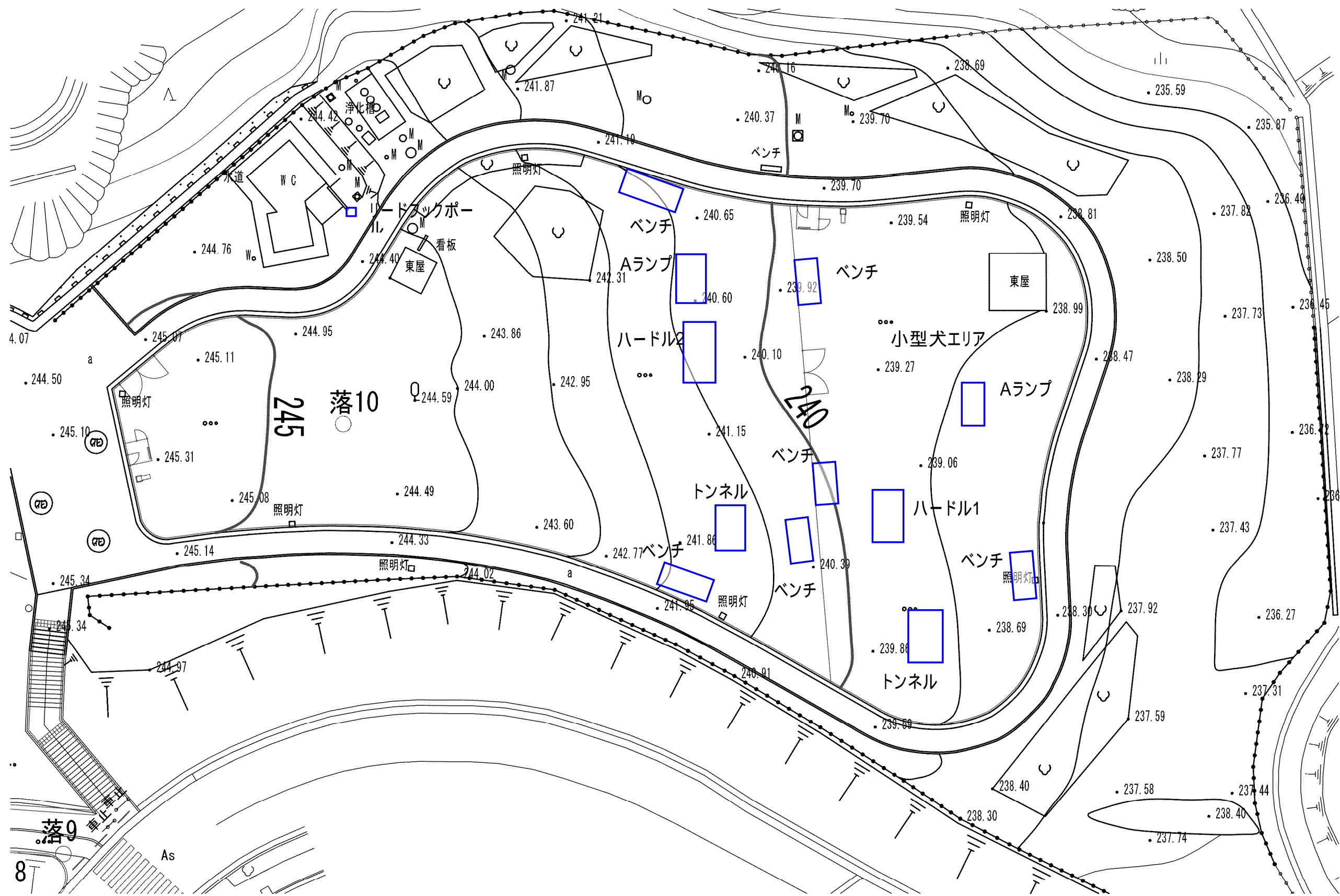
工事箇所 山梨県南巨摩郡身延町下山地内の3

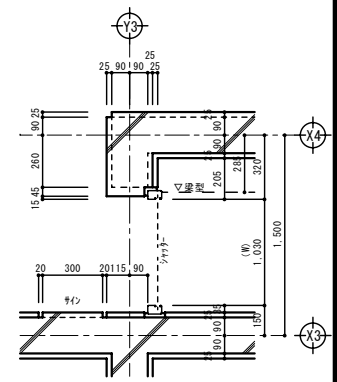
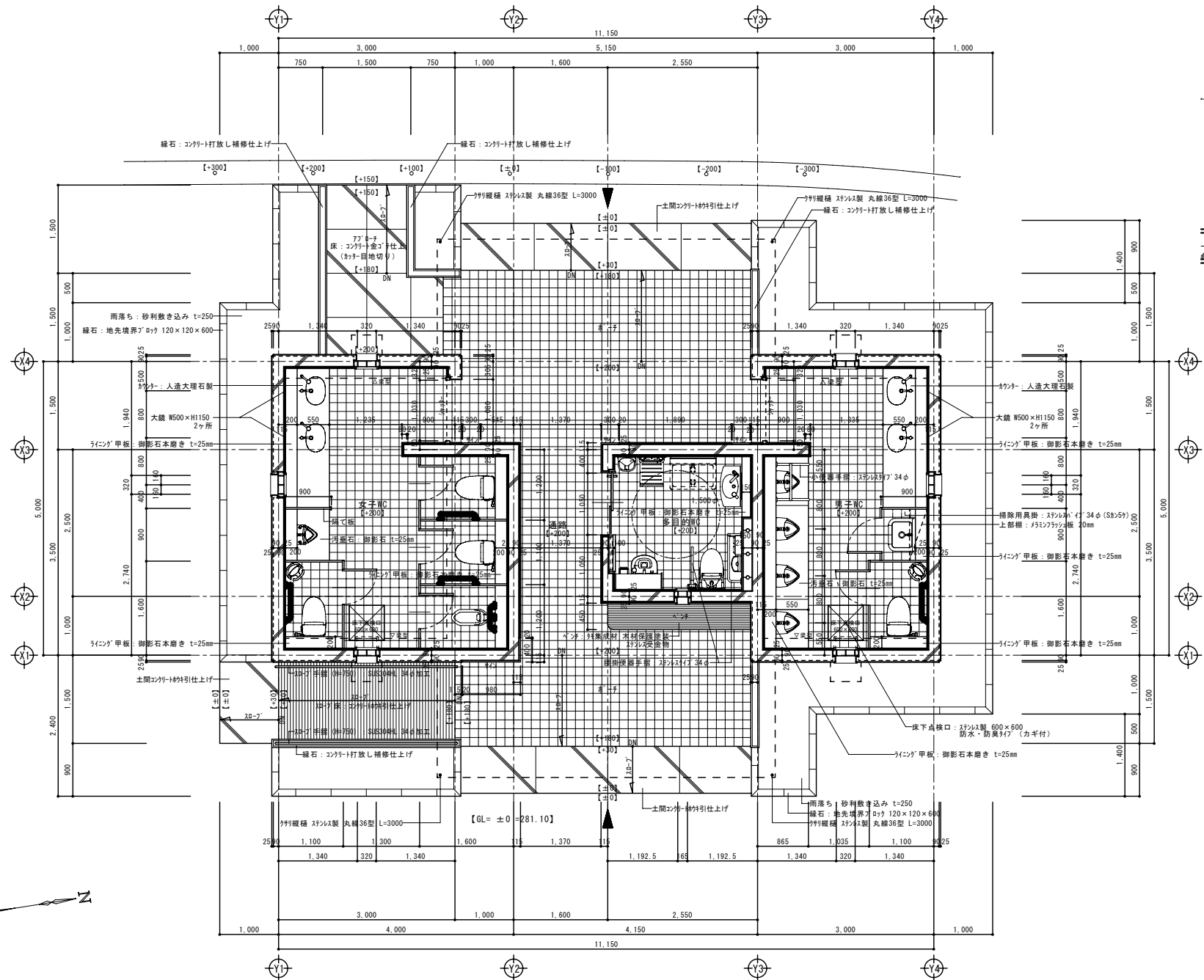
図名 ドッグラン駐車場
付帯管理施設

縮尺 図示

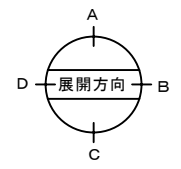
設計 平成 29年 3月 枚数 1

山梨県城南建設事務所





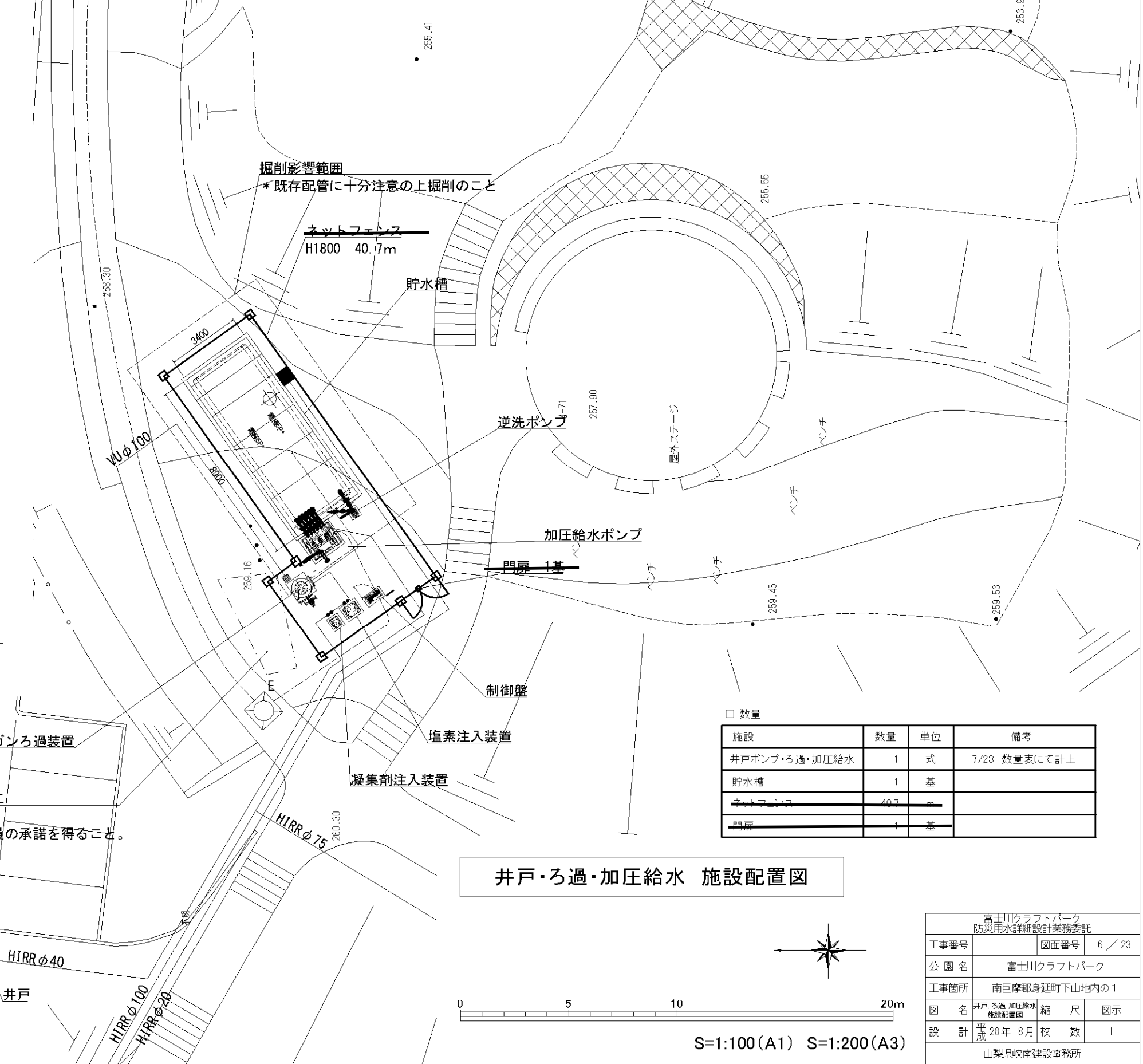
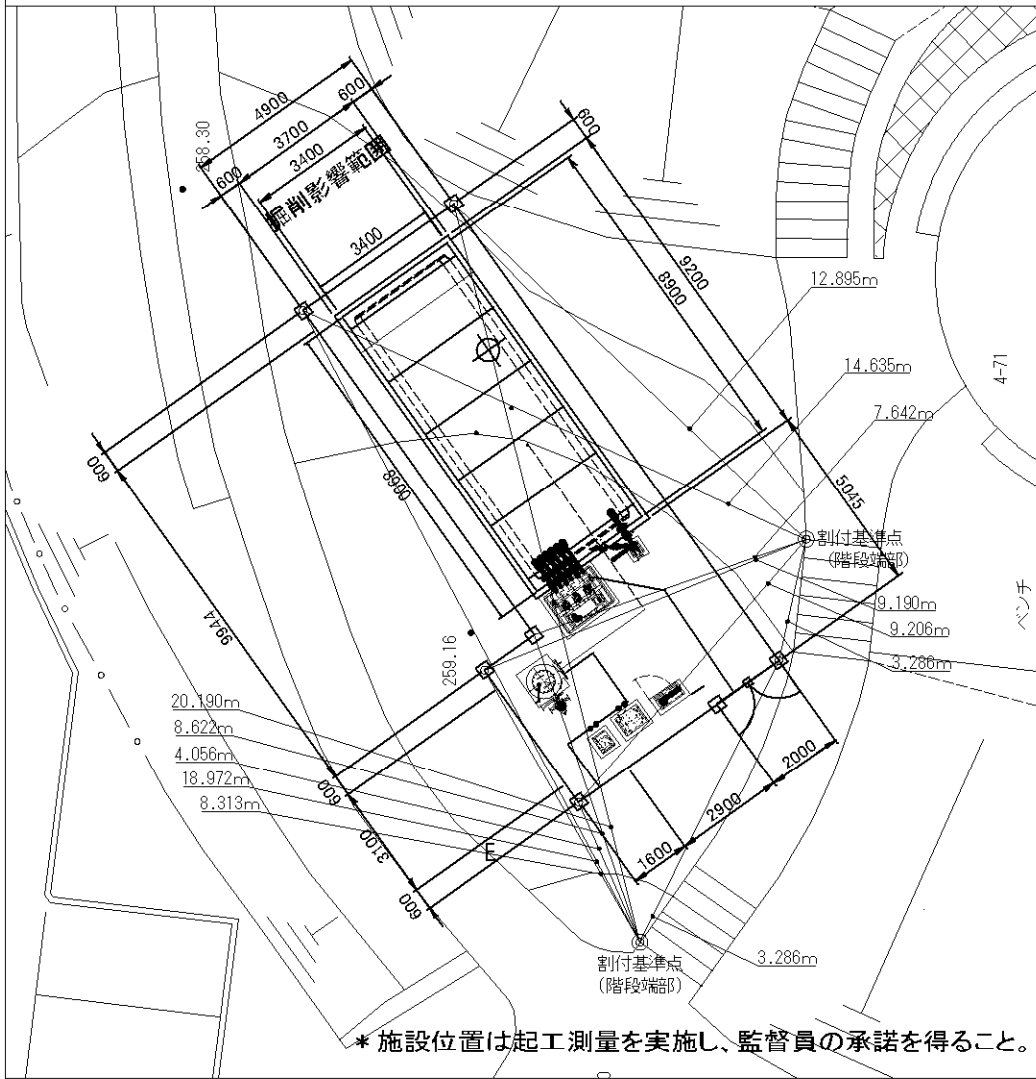
シャッター廻り詳細図 S=1/20



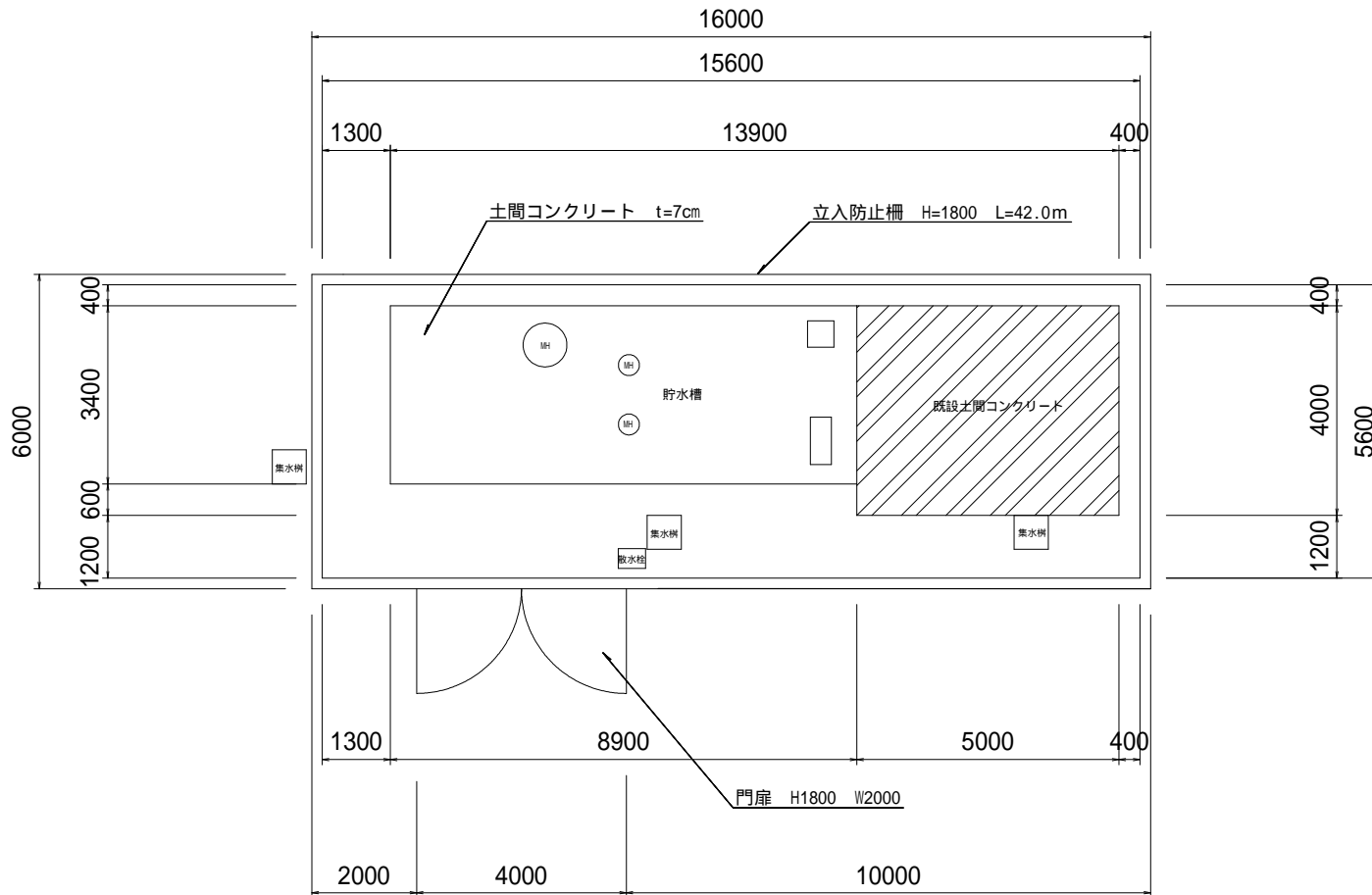
平面詳細図 S=1/50

	承認	設計	担当	縮尺	工事名称 富士川クラフトパークトリム広場屋外便所建設工事 図面名称 トリム広場新設トイレ: 平面詳細図
				S=1:50 設計年月日	

□ 井戸・ろ過・加圧給水 割付参考図



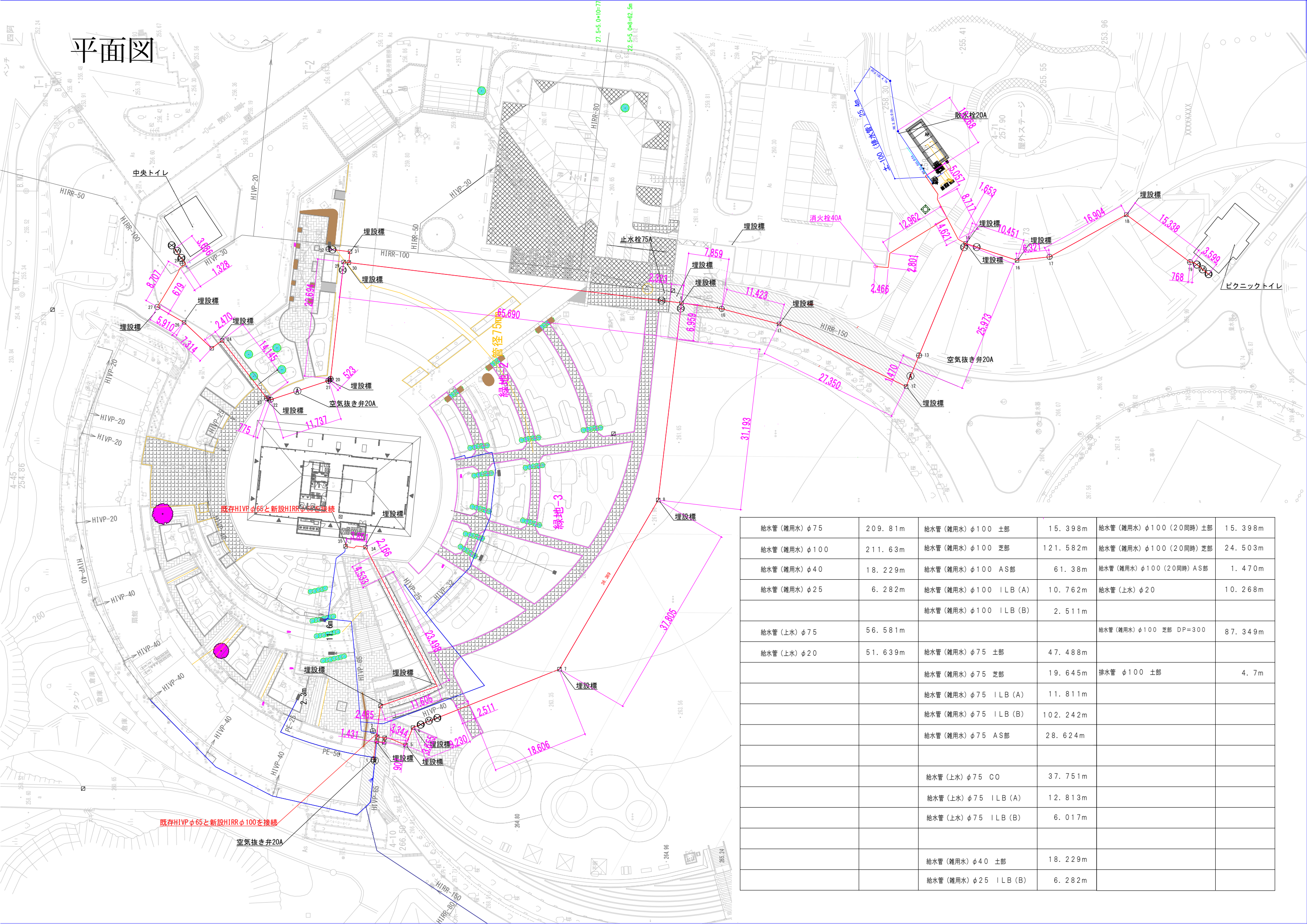
富士川クラフトパーク 防災用水詳細設計業務委託			
工事番号	図面番号	6 / 23	
公園名	富士川クラフトパーク		
工事箇所	南巨摩郡身延町下山地内の1		
図名	井戸ろ過加圧給水 施設配置図	縮尺	図示
設計	平成28年8月	枚数	1
山梨県峡南建設事務所			



工種	規格・寸法	数量	単位	備考
立入防止柵	H1800	42	m	
門扉	H1800 W2000	1	基	
土間コンクリート	t=7cm	64.5	m ²	

工事名	富士川クラフトパーク公園施設設置・改修工事		
図面名	平面図		
作成年月日			
縮尺	1:100	図面番号	/
会社名			
事業者名			

平面図



給水管 (雑用水) φ75	209.81m	給水管 (雑用水) φ100 土部	15.398m	給水管 (雑用水) φ100 (20同時) 土部	15.398m
給水管 (雑用水) φ100	211.63m	給水管 (雑用水) φ100 芝部	121.582m	給水管 (雑用水) φ100 (20同時) 芝部	24.503m
給水管 (雑用水) φ40	18.229m	給水管 (雑用水) φ100 AS部	61.38m	給水管 (雑用水) φ100 (20同時) AS部	1.470m
給水管 (雑用水) φ25	6.282m	給水管 (雑用水) φ100 ILB (A)	10.762m	給水管 (上水) φ20	10.268m
		給水管 (雑用水) φ100 ILB (B)	2.511m		
給水管 (上水) φ75	56.581m			給水管 (雑用水) φ100 芝部 DP=300	87.349m
給水管 (上水) φ20	51.639m	給水管 (雑用水) φ75 土部	47.488m		
		給水管 (雑用水) φ75 芝部	19.645m	排水管 φ100 土部	4.7m
		給水管 (雑用水) φ75 ILB (A)	11.811m		
		給水管 (雑用水) φ75 ILB (B)	102.242m		
		給水管 (雑用水) φ75 AS部	28.624m		
		給水管 (上水) φ75 CO	37.751m		
		給水管 (上水) φ75 ILB (A)	12.813m		
		給水管 (上水) φ75 ILB (B)	6.017m		
		給水管 (雑用水) φ40 土部	18.229m		
		給水管 (雑用水) φ25 ILB (B)	6.282m		