

地場産物を活用した学校給食献立

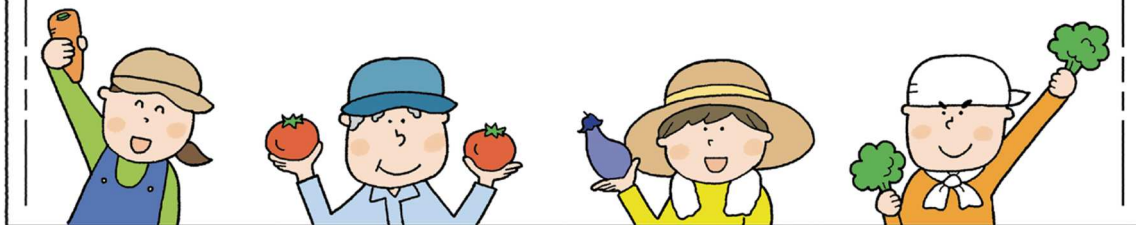
地場産物使用割合

46%

(金額ベース)

献立名

麦ごはん 納豆 肉じゃが
小松菜のみそ汁 キウイフルーツ 牛乳



【事例14】

道志村立道志小学校（道志村学校給食センター）

活用した地場産物	米 牛乳 納豆 玉ねぎ 大根
活用した時期	令和3年6月
一食単価(税込)	285円

献立の写真



地場産物を活用するためのポイント

業者さんが地場産物の情報を掲載したチラシをくれるので、内容をよく確認し情報を収集しています。納豆を苦手とする児童生徒も多いですが、山梨県の有名な納豆屋さんのものだからおいしいよと伝えるとチャレンジできる子も多いです。