

地場産物を活用した学校給食献立

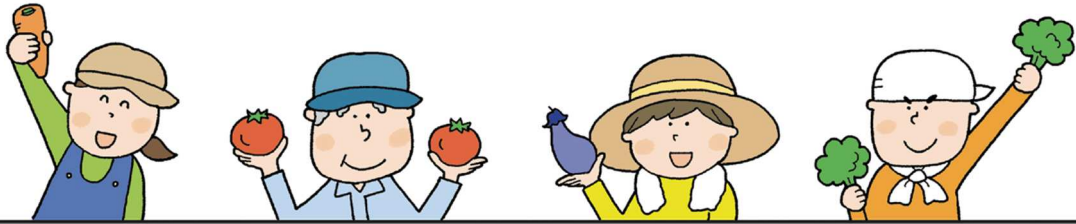
地場産物使用割合

75%

(金額ベース)

献立名

ライ麦パン 鶏肉のもみじ焼 かぶと白菜のスープ煮
じゃがいもと富士の介の米粉シチュー 牛乳



【事例10】

市川三郷町立市川小学校（市川大門学校給食センター）

活用した 地場産物	牛乳 豚肉 鶏肉 富士の介 じゃがいも 大塚にんじんピューレ かぶ 小松菜 米粉
活用した時期	令和3年11月
一食単価 (税込)	345円

献立の写真



おすすめポイント

平成24年度、町の農政課より、町内に移り住み有機農法で野菜を育てている農家を紹介され、野菜の使用を開始した。現在2軒の有機農法の農家から、年間を通して、旬の野菜を購入している。