

地場産物を活用した学校給食献立

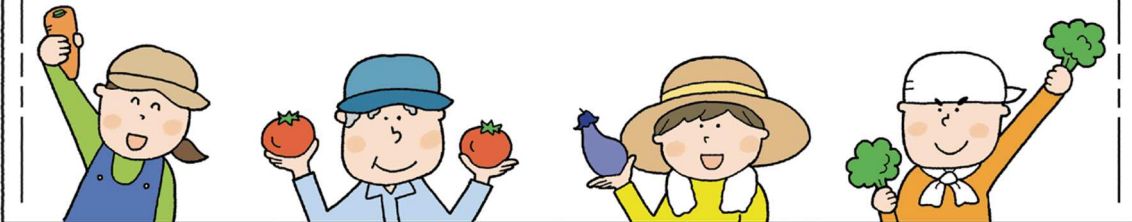
地場産物使用割合

56%

(金額ベース)

献立名

ミルクパン チリコンカン ごぼうサラダ
さつまいものシチュー りんご 牛乳



【事例4】

北杜市立須玉中学校（北杜南学校給食センター）

活用した 地場産物	牛乳 小麦粉（パン） ぶたにく にんじん 大豆 ごぼう キャベツ きゅうり とりにく さつまいも
活用した時期	令和3年11月
一食単価 （税込）	374円

献立の写真



地場産物を活用するためのポイント

地元の納入業者さんのご協力のもと、地元産の食材を幅広く納入してもらえ
る仕組みになっている。使用しやすいように地元産の食材でも、ごぼうは
カットした状態で、大豆は水煮に加工した状態で納入していただいている。