

地場産物を活用した学校給食献立

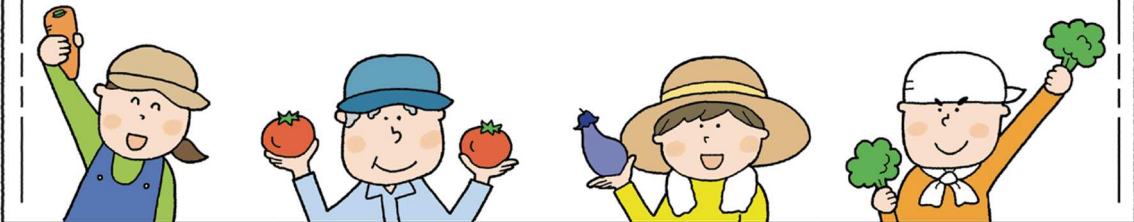
地場産物使用割合

40%

(金額ベース)

献立名

ミルクパン ほうとうラザニア ツナサラダ
ジュリアンスープ 梅ジャムゼリー 牛乳



【事例2】

蕪崎市立甘利小学校

活用した地場産物	豚肉 きゅうり だいこん ベーコン 梅ジャム 牛乳
活用した時期	令和3年11月
一食単価(税込)	294円

献立の写真



地場産物を活用するためのポイント

- ・県内産のものを優先的に納品してほしいことを伝え、価格、出来具合等の情報を確認しておく。
- ・どこの業者に何の取り扱いがあるのか把握しておく。