

教育委員会会議 定例会

令和4年12月21日

提出議案綴

山梨県教育委員会

1 議 案

第 40 号 山梨県図書館協議会委員の委嘱・任命について

2 報 告 事 項

- (7) 令和5年度採用山梨県立学校実習助手・寄宿舍指導員選考検査結果について

3 その他報告

- (13) 令和5年3月公立高等学校卒業予定者の就職内定状況について
(令和4年10月31日現在)
- (14) 山梨県社会教育委員の公募について

議案第 40 号

山梨県図書館協議会委員の委嘱・任命について

図書館法（昭和25年法律第118号）及び山梨県附属機関の設置に関する条例（昭和60年山梨県条例第3号）により、山梨県図書館協議会委員を、現在の委員に代えて新たに委嘱する。

山梨県図書館協議会委員の氏名（別紙）

提案理由

現山梨県図書館協議会委員は、令和5年1月31日をもって任期満了となることから、その後任者を委嘱する必要がある。

件名	山梨県図書館協議会委員の委嘱・任命について
経緯	<p>1 図書館協議会委員の法的根拠 図書館法第14条及び第15条並びに山梨県附属機関の設置に関する条例</p> <p>2 職務 山梨県立図書館の運営に関する事項の調査審議及び意見の具申に関する事務</p> <p>3 最近の協議事項 ○山梨県民図書館としてのサービスについて -6つのコンセプトの具現化を目指して- (平成26年～平成28年) ○今後の事業の在り方と新たな取り組みの可能性について (平成28年～平成30年) ○県立図書館の運営と事業の取組について (平成30年～令和2年) ○開館10年を迎えての事業の総点検 コロナ禍における図書館機能と運営について (令和2年～令和4年)</p>
内容	<p>1 委嘱・任命 任期満了に伴い、新たに別紙(案)のとおり行う。</p> <p>2 委嘱の基準 図書館法第14条及び第15条並びに山梨県附属機関の設置に関する条例及び附属機関等設置要綱により、学校教育及び社会教育の関係者、家庭教育の向上に資する活動を行う者並びに学識経験のある者から、男女比、地域、年齢などを考慮して人選した。</p> <p>3 委員の定数 15名 (うち、2名の委員は公募による委嘱)</p> <p>4 公募委員選考経過 ・ 募集期間 令和4年8月1日(月)～8月31日(水) ・ 応募者数 7名(男6名 女性1名) ・ 選考 令和4年9月27日に山梨県図書館協議会公募委員選考委員会にて、2名の候補者を選考</p> <p>5 委員の任期 2年 (令和5年2月1日～令和7年1月31日)</p> <p>6 委員の委嘱 教育委員会が委嘱する</p>

報告事項 7

令和5年度採用山梨県立学校実習助手・寄宿舍指導員選考検査結果について

[別途資料配付]

令和4年12月21日(水)

課名

高校教育課

件名 令和5年3月公立高等学校卒業予定者の就職内定状況：令和4年10月31日現在

1 目的 令和5年3月高等学校卒業予定者の就職内定状況を把握し、今後の就職指導に役立てることを目的とする。

2 調査対象 公立高等学校卒業予定者
全日制・定時制 計 5,223人(昨年比276人減)

3 調査期日 令和4年10月31日現在

4 調査結果の概要 (R3年度調査比) (R2年度調査比)

(1)就職希望者数 938人(25人減) (73人減)
就職希望割合 18.0%(0.5ポイント増) (0.2ポイント増)
就職内定者 779人(9人減) (77人減)
就職内定率 83.0%(1.2ポイント増) (1.7ポイント減)
過年度同期(%) R2は11月末調査

H16	H17	H18	H19	H20	H21	H22	H23	H24	H25	H26	H27	H28	H29	H30	R1	R2	R3	R4
60.0	62.6	70.6	66.0	68.4	58.4	66.7	60.2	62.4	69.0	73.4	75.9	81.6	81.4	81.3	81.3	84.7	81.8	83.0

(2)男女別の内定率 男子 84.0%(0.1ポイント増) (2.4ポイント減)
女子 81.4%(3.7ポイント増) (0.3ポイント増)

(3)課程別の内定率 全日制 85.8%(2.7ポイント増) (1.4ポイント減)
定時制 54.2%(13.3ポイント減) (0.2ポイント減)

(4)学科別内定率
普通科 56.7%(10.0ポイント減) (10.9ポイント減) 商業科 86.5%(4.8ポイント増) (5.2ポイント増)

農業科 76.8%(0.3ポイント増) (0.6ポイント増) 専門科 希望者なし

工業科 92.7%(3.8ポイント増) (1.4ポイント増) 総合学科 83.6%(1.2ポイント増) (5.1ポイント減)

(5)県内・県外内定割合
県内 89.7%(0.4ポイント減) (1.0ポイント増)
県外 10.3%(0.4ポイント増) (1.0ポイント減)

内

容

5 会議・説明会等

(1)高校教育課：高校就職指導担当者会議(5月、10月、2月)

(2)山梨労働局との連携：

- ・高等学校就職問題検討会議(R4.3月)
- ・産業事情説明会(各地域ハローワーク7月)
- ・高校生WEB企業説明・就職面接会(10月)
- ・若年者地域連携事業の実施に係る協議会(12月)

対

応

	<p>(3) 産業労働部との連携</p> <ul style="list-style-type: none"> ・ 合同就職フェア（教員・保護者対象7月、生徒対象11月） ・ 学校と企業との就職情報交換会（R5.1月） <p>(4) 中小企業団体中央会との連携：</p> <ul style="list-style-type: none"> ・ 県内業界団体と高校教員との情報交換会（R5.2月） <p>6 就職支援のための取り組み</p> <p>(1) 山梨労働局長、山梨県知事、山梨県教育長の3者連名による、県内の経済4団体への、新規学卒者の採用維持と早期求人申込の要請（6月）</p> <p>(2) 各学校の企業訪問等による採用維持の依頼</p> <p>(3) 各学校就職指導担当者の情報共有 就職指導担当者会議（年3回）、進路指導主事連絡会議（年4回）</p> <p>(4) 他部局との連携強化による、情報共有や企業理解の促進</p> <p>① 厚生労働省（山梨労働局）や公共職業安定所との連携・情報共有</p> <ul style="list-style-type: none"> ・ 企業ガイドブックやまなし2023（高卒版）のHP掲載 ・ 応募前職場見学リストの配付（7月） ・ やまなし若者サポートステーションの周知 <p>② 産業労働部（労政雇用課）との連携・情報共有</p> <ul style="list-style-type: none"> ・ 県内就職を促進するための高校への講師派遣事業の実施 ・ 山梨県就職支援リーフレット（はたらこやまなし）の配付 ・ 山梨県就職支援サイト「やまなし就職応援ナビ」の活用促進 <p>(5) 各学校におけるキャリア教育の一層の促進</p> <ul style="list-style-type: none"> ・ 家庭と連携し、生徒個々の状況に応じた進路指導（進学、就職）を充実 ・ キャリアビジョン形成支援事業の推進やキャリア・パスポートの利活用 ・ 各学校で卒業生相談窓口の設置や、企業訪問による就職生徒の状況確認
備考	<p>○第2回調査は12月末、第3回調査は令和5年3月末に実施</p>

1 全日制

学科	性別計	卒業 予定者	就職希望者			就職内定者			内定率 %	R3.10内定率 %	R3.10比	R2.11内定率 %	R2.11比
			県内	県外		県内	県外						
普通	男	1458	35	30	5	17	15	2	48.6	60.5	-11.9	79.1	-30.5
	女	1587	41	38	3	26	24	2	63.4	65.8	-2.4	73.9	-10.5
	計	3045	76	68	8	43	39	4	56.6	63.0	-6.4	76.4	-19.8
農業	男	114	51	51	0	37	37	0	72.5	78.7	-6.2	74.0	-1.5
	女	79	31	31	0	26	26	0	83.9	73.2	10.7	79.4	4.5
	計	193	82	82	0	63	63	0	76.8	76.5	0.3	76.2	0.6
工業	男	467	309	264	45	291	248	43	94.2	90.5	3.7	92.1	2.1
	女	50	37	33	4	35	32	3	94.6	89.7	4.9	88.6	6.0
	計	517	346	297	49	326	280	46	94.2	90.4	3.8	91.8	2.4
商業	男	115	38	33	5	35	30	5	92.1	81.0	11.1	86.3	5.8
	女	239	75	72	3	68	65	3	90.7	84.9	5.8	85.4	5.3
	計	354	113	105	8	103	95	8	91.2	83.1	8.1	85.7	5.5
専門	男	95	0	0	0	0	0	0	***	***	***	***	***
	女	93	0	0	0	0	0	0	***	50.0	***	100.0	***
	計	188	0	0	0	0	0	0	***	50.0	***	100.0	***
総合	男	340	122	102	20	103	89	14	84.4	87.5	-3.1	90.6	-6.2
	女	437	116	110	6	96	93	3	82.8	77.1	5.7	86.2	-3.4
	計	777	238	212	26	199	182	17	83.6	82.4	1.2	88.7	-5.1
合計	男	2589	555	480	75	483	419	64	87.0	85.5	1.5	89.0	-2.0
	女	2485	300	284	16	251	240	11	83.7	78.1	5.6	83.7	0.0
	計	5074	855	764	91	734	659	75	85.8	83.1	2.7	87.2	-1.4

2 定時制

学科	性別計	卒業 予定者	就職希望者			就職内定者			内定率 %	R3.10内定率 %	R3.10比	R2.11内定率 %	R2.11比
			県内	県外		県内	県外						
普通	男	52	27	24	3	13	11	2	48.1	71.9	-23.8	46.9	1.2
	女	54	31	27	4	20	17	3	64.5	72.7	-8.2	61.9	2.6
	計	106	58	51	7	33	28	5	56.9	72.2	-15.3	52.8	4.1
工業	男	14	11	10	1	6	6	0	54.5	53.3	1.2	80.0	-25.5
	女	3	1	1	0	0	0	0	0.0	100.0	-100.0	***	***
	計	17	12	11	1	6	6	0	50.0	58.8	-8.8	80.0	-30.0
商業	男	14	7	7	0	2	2	0	28.6	33.3	-4.7	50.0	-21.4
	女	12	6	6	0	4	4	0	66.7	66.7	0.0	0.0	66.7
	計	26	13	13	0	6	6	0	46.2	50.0	-3.8	27.3	18.9
合計	男	80	45	41	4	21	19	2	46.7	64.0	-17.3	56.6	-9.9
	女	69	38	34	4	24	21	3	63.2	74.1	-10.9	50.0	13.2
	計	149	83	75	8	45	40	5	54.2	67.5	-13.3	54.4	-0.2

3 全体(全日制+定時制)

学科	性別計	卒業 予定者	就職希望者			就職内定者			内定率 %	R3.10内定率 %	R3.10比	R2.11内定率 %	R2.11比
			県内	県外		県内	県外						
普通	男	1510	62	54	8	30	26	4	48.4	65.3	-16.9	65.3	-16.9
	女	1641	72	65	7	46	41	5	63.9	68.3	-4.4	70.1	-6.2
	計	3151	134	119	15	76	67	9	56.7	66.7	-10.0	67.6	-10.9
農業	男	114	51	51	0	37	37	0	72.5	78.7	-6.2	74.0	-1.5
	女	79	31	31	0	26	26	0	83.9	73.2	10.7	79.4	4.5
	計	193	82	82	0	63	63	0	76.8	76.5	0.3	76.2	0.6
工業	男	481	320	274	46	297	254	43	92.8	88.8	4.0	91.6	1.2
	女	53	38	34	4	35	32	3	92.1	90.3	1.8	88.6	3.5
	計	534	358	308	50	332	286	46	92.7	88.9	3.8	91.3	1.4
商業	男	129	45	40	5	37	32	5	82.2	78.8	3.4	82.5	-0.3
	女	251	81	78	3	72	69	3	88.9	84.2	4.7	80.5	8.4
	計	380	126	118	8	109	101	8	86.5	81.7	4.8	81.3	5.2
専門	男	95	0	0	0	0	0	0	***	***	***	***	***
	女	93	0	0	0	0	0	0	***	50.0	***	100.0	***
	計	188	0	0	0	0	0	0	***	50.0	***	100.0	***
総合	男	340	122	102	20	103	89	14	84.4	87.5	-3.1	90.6	-6.2
	女	437	116	110	6	96	93	3	82.8	77.1	5.7	86.2	-3.4
	計	777	238	212	26	199	182	17	83.6	82.4	1.2	88.7	-5.1
合計	男	2669	600	521	79	504	438	66	84.0	83.9	0.1	86.4	-2.4
	女	2554	338	318	20	275	261	14	81.4	77.7	3.7	81.1	0.3
	計	5223	938	839	99	779	699	80	83.0	81.8	1.2	84.7	-1.7

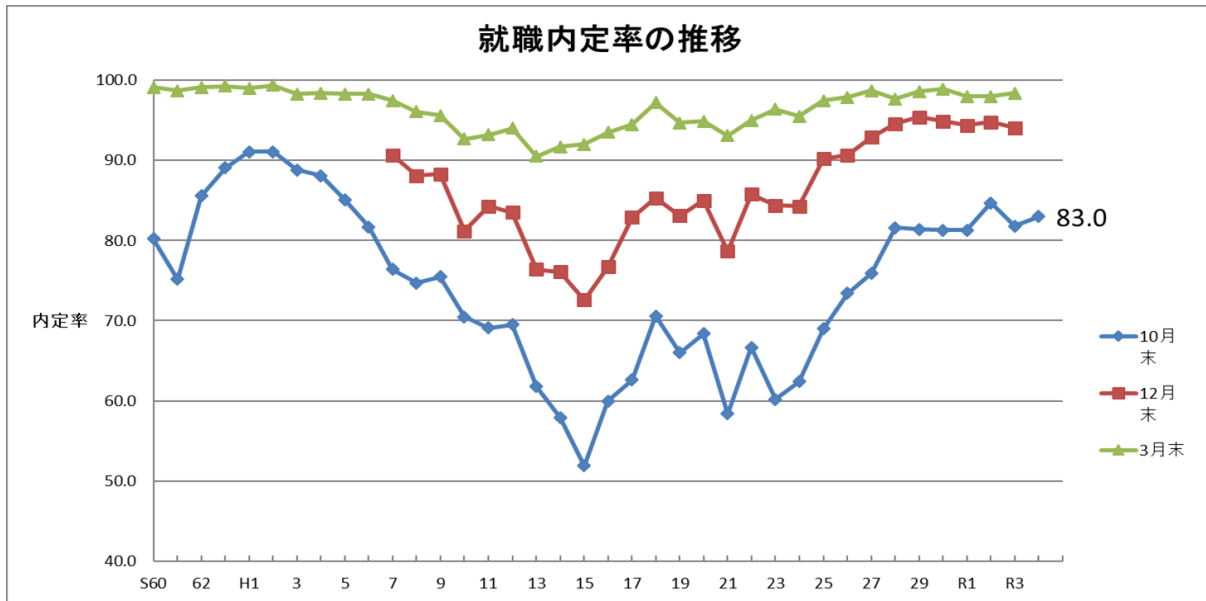
4 内定(決定)率(%)の推移

区分	平成24年度	平成25年度	平成26年度	平成27年度	平成28年度	平成29年度	平成30年度	令和1年度	令和2年度	令和3年度	令和4年度
10月内定率	62.4	69.0	73.4	75.9	81.6	81.4	81.3	81.3	84.7※1	81.8	83.0
12月内定率	84.3	90.2	90.7	92.9	94.6	95.4	94.9	94.4	94.8※2	94.1	***
3月決定率	95.5	97.5	97.9	98.7	97.7	98.6	98.9	98.0	98.0	98.4	***

※1は11月末、※2は1月末

区分	平成16年度	平成17年度	平成18年度	平成19年度	平成20年度	平成21年度	平成22年度	平成23年度
10月内定率	60.0	62.6	70.6	66.0	68.4	58.4	66.7	60.2
12月内定率	75.5	82.9	85.3	83.1	85.0	78.7	85.8	84.4
3月決定率	93.6	94.5	97.2	94.7	94.9	93.1	95.0	96.4

就職内定率推移グラフ（10月末：全日制+定時制）



月\年度	昭和60年度	昭和61年度	昭和62年度	昭和63年度	平成元年度	平成2年度	平成3年度	平成4年度	平成5年度	平成6年度
10月内定率	80.2	75.2	85.6	89.1	91.1	91.1	88.8	88.1	85.1	81.7
12月内定率										
3月決定率	99.1	98.7	99.1	99.3	99.0	99.4	98.3	98.4	98.3	98.3

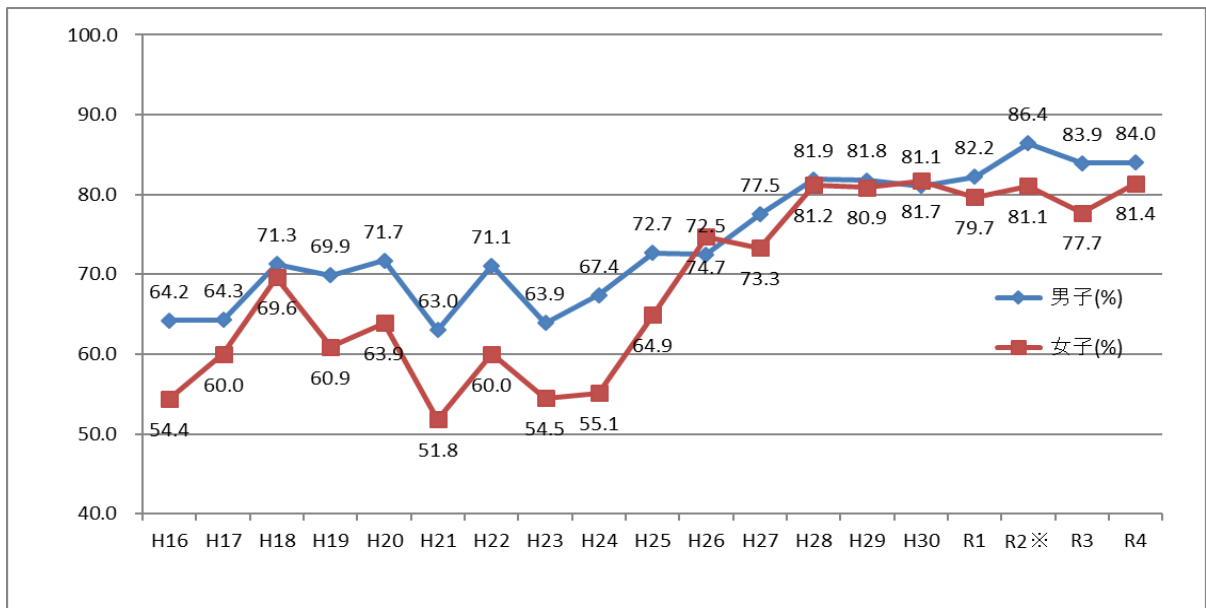
月\年度	平成7年度	平成8年度	平成9年度	平成10年度	平成11年度	平成12年度	平成13年度	平成14年度	平成15年度	平成16年度
10月内定率	76.4	74.7	75.5	70.5	69.1	69.5	61.8	57.9	51.9	60.0
12月内定率	90.7	88.1	88.3	81.2	84.3	83.5	76.4	76.1	72.6	76.7
3月決定率	97.5	96.1	95.6	92.7	93.2	94.0	90.5	91.7	92.0	93.5

月\年度	平成17年度	平成18年度	平成19年度	平成20年度	平成21年度	平成22年度	平成23年度	平成24年度	平成25年度	平成26年度
10月内定率	62.6	70.6	66.0	68.4	58.4	66.7	60.2	62.4	69.0	73.4
12月内定率	82.9	85.3	83.1	85.0	78.7	85.8	84.4	84.3	90.2	90.7
3月決定率	94.5	97.2	94.7	94.9	93.1	95.0	96.4	95.5	97.5	97.9

月\年度	平成27年度	平成28年度	平成29年度	平成30年度	令和元年度	令和2年度	令和3年度	令和4年度
10月内定率	75.9	81.6	81.4	81.3	81.3	84.7※1	81.8	83.0
12月内定率	92.9	94.6	95.4	94.9	94.4	94.8※2	94.1	***
3月決定率	98.7	97.7	98.6	98.9	98.0	98.0	98.4	***

※1は11月末、※2は1月末

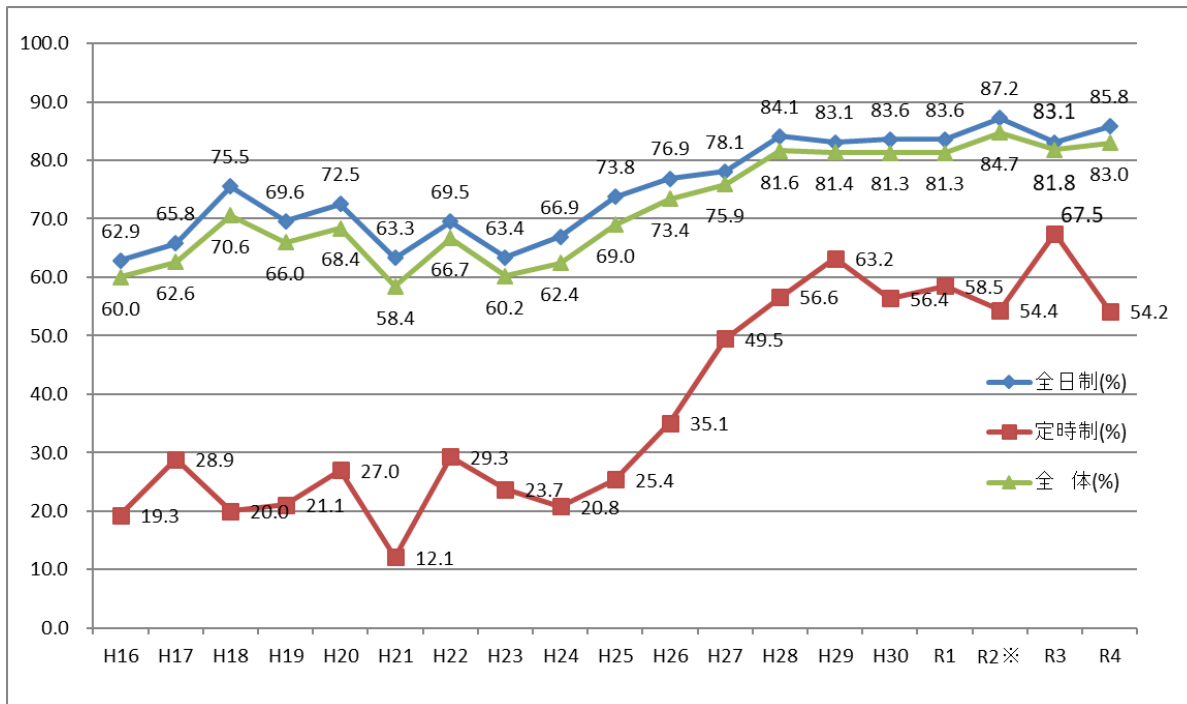
男女別就職内定率推移（10月末：全日制+定時制）



男女\年度	H16	H17	H18	H19	H20	H21	H22	H23	H24	H25	H26	H27	H28	H29	H30	R1	R2※	R3	R4
男子 (%)	64.2	64.3	71.3	69.9	71.7	63.0	71.1	63.9	67.4	72.7	72.5	77.5	81.9	81.8	81.1	82.2	86.4	83.9	84.0
女子 (%)	54.4	60.0	69.6	60.9	63.9	51.8	60.0	54.5	55.1	64.9	74.7	73.3	81.2	80.9	81.7	79.7	81.1	77.7	81.4
全体 (%)	60.0	62.6	70.6	66.0	68.4	58.4	66.7	60.2	62.4	69.0	73.4	75.9	81.6	81.4	81.3	81.3	84.7	81.8	83.0

※R2は11月末

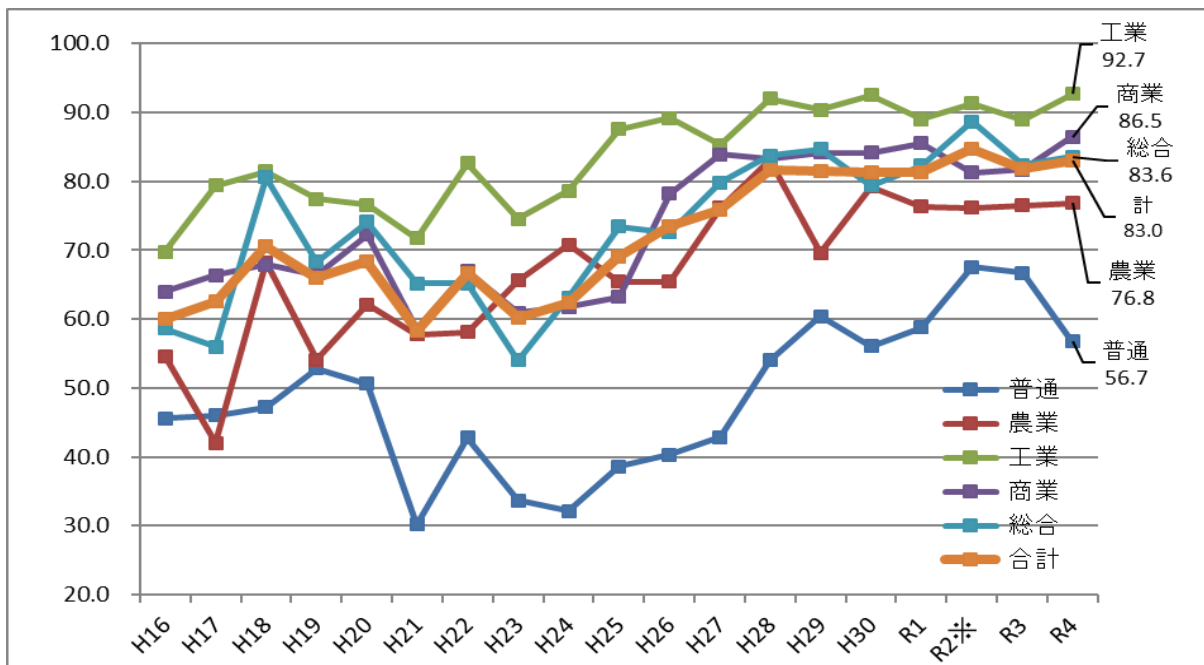
課程別就職内定率推移 (10月末：全日制・定時制)



課程\年度	H16	H17	H18	H19	H20	H21	H22	H23	H24	H25	H26	H27	H28	H29	H30	R1	R2※	R3	R4
全日制(%)	62.9	65.8	75.5	69.6	72.5	63.3	69.5	63.4	66.9	73.8	76.9	78.1	84.1	83.1	83.6	83.6	87.2	83.1	85.8
定時制(%)	19.3	28.9	20.0	21.1	27.0	12.1	29.3	23.7	20.8	25.4	35.1	49.5	56.6	63.2	56.4	58.5	54.4	67.5	54.2
全体(%)	60.0	62.6	70.6	66.0	68.4	58.4	66.7	60.2	62.4	69.0	73.4	75.9	81.6	81.4	81.3	81.3	84.7	81.8	83.0

※R2は11月末

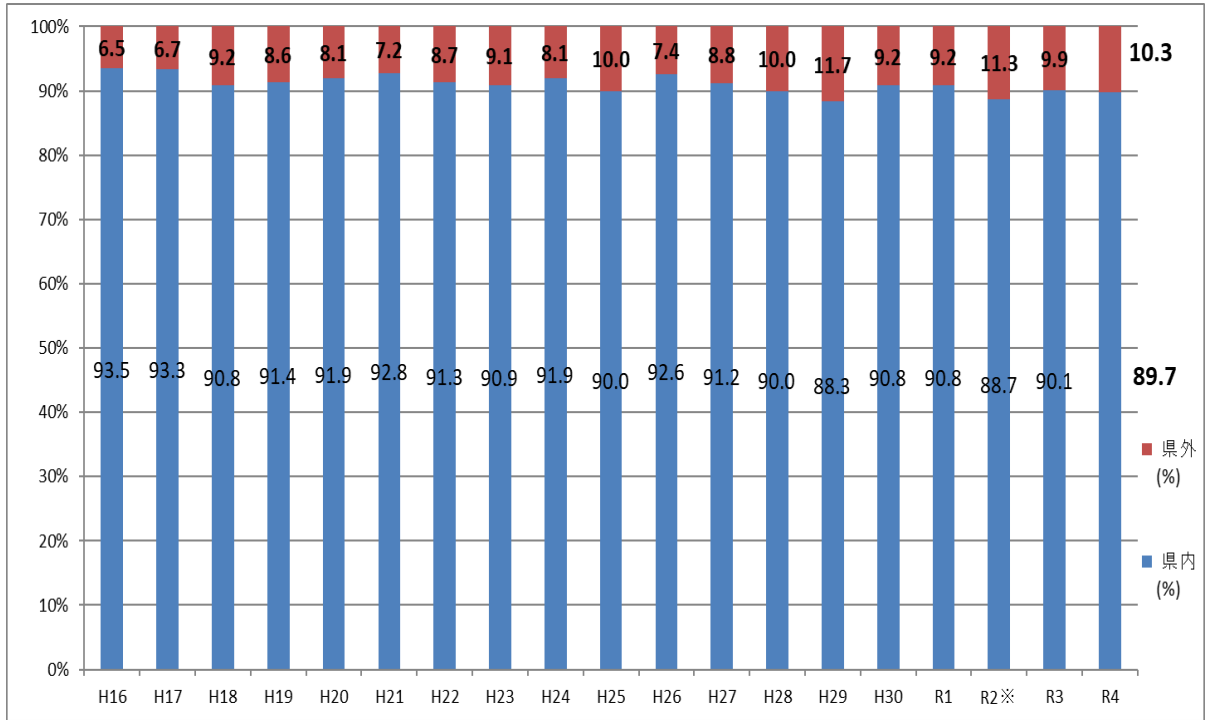
学科別就職内定率推移 (10月末：全日制+定時制)



学科\年度	H16	H17	H18	H19	H20	H21	H22	H23	H24	H25	H26	H27	H28	H29	H30	R1	R2※	R3	R4
普通	45.6	46.0	47.2	52.8	50.6	30.2	42.8	33.7	32.1	38.6	40.3	42.9	54.0	60.4	56.1	58.8	67.6	66.7	56.7
農業	54.6	42.0	68.2	54.1	62.1	57.8	58.1	65.6	70.8	65.4	65.4	76.2	83.1	69.6	79.2	76.3	76.2	76.5	76.8
工業	69.8	79.4	81.4	77.4	76.6	71.7	82.6	74.5	78.6	87.6	89.2	85.3	92.0	90.4	92.5	89.0	91.3	88.9	92.7
商業	64.0	66.4	67.9	66.4	72.2	58.5	67.0	60.9	61.8	63.2	78.2	83.9	83.3	84.2	84.2	85.5	81.3	81.7	86.5
総合	58.6	56.0	80.6	68.3	74.1	65.2	65.2	54.0	63.1	73.4	72.6	79.8	83.7	84.7	79.4	82.3	88.7	82.4	83.6
合計	60.0	62.6	70.6	66.0	68.4	58.4	66.7	60.2	62.4	69.0	73.4	75.9	81.6	81.4	81.3	81.3	84.7	81.8	83.0

※R2は11月末

就職者に占める県内・県外就職内定者の割合の推移（10月末：全日制＋定時制）



県内外\年度	H16	H17	H18	H19	H20	H21	H22	H23	H24	H25	H26	H27	H28	H29	H30	R1	R2※	R3	R4
県内 (%)	93.5	93.3	90.8	91.4	91.9	92.8	91.3	90.9	91.9	90.0	92.6	91.2	90.0	88.3	90.8	90.8	88.7	90.1	89.7
県外 (%)	6.5	6.7	9.2	8.6	8.1	7.2	8.7	9.1	8.1	10.0	7.4	8.8	10.0	11.7	9.2	9.2	11.3	9.9	10.3

※R2は11月末

(令和4年12月21日 定例教育委員会)		課名	生涯学習課
件名	山梨県社会教育委員の公募について		
経緯	<p>○ 山梨県社会教育委員の概要</p> <p>1 性 格 社会教育法第15条及び山梨県社会教育委員に関する条例により設置が義務づけられている教育委員会の附属機関</p> <p>2 職 務 ・社会教育に関する諸計画の立案 ・教育委員会の諮問に応じ意見を述べる ・研究調査</p> <p>3 委 員 (1)定 数 15人(現14人) (2)要 件 学校教育関係者(現3人) 社会教育関係者(現5人) 家庭教育関係者(現2人) 学識経験者(現4人) (3)任 期 2年 (現委員 令和4年11月1日～令和6年10月31日)</p>		
内容	<p>○ 現在、社会教育委員が1名欠員であるため、委員を公募する。</p> <p>○ 公募の概要</p> <p>1 募集人員及び任期 (1) 募集人員 1人 (2) 任 期 令和5年2月1日～令和6年10月31日</p> <p>2 応募の資格 次の条件をすべて満たす者とする (1)県内在住者で、令和4年4月1日現在で満20歳以上であること (2)社会教育について幅広い見識や関心を持っていること (3)開催される社会教育委員の会に出席可能であること(年5回程度・平日) (4)次に該当する者は応募できない (ア) 国会議員及び地方公共団体の議会の議員 (イ) 常勤の国家公務員及び地方公務員 (ウ) 本県の附属機関等の委員となっている者</p> <p>3 募集期間 令和5年1月4日(水)～1月11日(水) ※必着</p> <p>4 応募方法 次の書類を提出するものとする ・申込書(氏名、年齢、性別、職業、自己PR等) ・小論文(1200字程度) テーマ「地域と学校の連携・協働による山梨の社会教育活動の充実について」</p> <p>5 選考方法 選考委員会を設置し、面接及び書類審査を行う</p> <p>6 選考結果の発表 選考委員会を経て、教育委員会で決定後、応募者本人に通知する</p>		

山梨県社会教育委員名簿

任期 令和4年11月1日～令和6年10月31日

※任期 令和5年 2月1日～令和6年10月31日

	氏 名	所 属 ・ 職 業	性別	任期	法的 根拠
1	なかごみ 中込 ひかり	山梨県公立小中学校長会 (北杜市立高根西小学校 校長)	女	1期目	学校 教育 関係者
2	あさり すすむ 浅利 進	山梨県公立小中学校長会 (南アルプス市立若草南小学校 校長)	男	1期目	
3	のざき てつじ 野崎 哲司	山梨県高等学校長協会 (山梨県立韮崎工業高等学校 校長)	男	1期目	
4	きくしま きくえ 菊嶋 喜久江	(一社)ガールスカウト山梨県連盟 連盟長	女	1期目	社会 教育 関係者
5	くぼた かねひさ 窪田 包久	山梨県公民館連絡協議会 会長	男	5期目	
6	ながいけ のぶこ 長池 伸子	認定NPO法人スペースふう 事務局長	女	1期目	
7	なかがわ こ 仲川 るり子	山梨県PTA協議会 常任理事	女	1期目	
8	はだ ひで子 羽田 ひで子	公募委員 学童保育指導員	女	1期目	
9		公募委員 ※任期			
10	さえぐさ のりこ 三枝 則子	ボランティア団体防災ブレーメン 代表	女	1期目	
11	ないとう けいこ 内藤 慶子	NPO法人にららん 理事長	女	1期目	
12	おおた けん 太田 研	山梨県立大学人間福祉学部人間形成学科准教授	男	2期目	学 識 経 験 者
13	さとう ふみあき 佐藤 文昭	公益財団法人山梨総合研究所 調査研究部長	男	1期目	
14	しんどう としひこ 進藤 聡彦	放送大学教養学部教授 山梨大学名誉教授	男	5.5期目	
15	とみなが たかひろ 富永 貴公	都留文科大学 教養学部准教授	男	2期目	