

## 国道140号(新山梨環状道路東部区間2期) 第一蛭沢橋上部工事(一部債務)

地域の皆様におかれましては、日頃より新山梨環状道路建設工事の施工に  
当たり、ご理解ご協力をいただき誠にありがとうございます。

現在、橋面部の伸縮装置・高欄の設置及び、現場塗装が終わり足場の解体も完了した  
状態です。この後ガードレール設置・舗装工の作業に移って行きます。

引続き環境への配慮と安全第一を図り、早期完成を目指して取り組んでまいります。

地域の皆様には、工事中、ご不便をおかけすることもあると存じますが、  
何卒ご協力をお願いいたします。

### 現場現況状況



工 事 概 要 : 仮橋設置撤去工、既設床板撤去工、鋼桁補修補強工  
新設鋼床版架設工、付属物工、橋面舗装工

工 期 : 令和2年10月2日～令和4年6月30日

施 工 者 : 飯田鉄工株式会社

現場代理人・監理技術者 辻 賢一

工事進捗率 : 2月末時点 92.9%

# 国道140号(新山梨環状道路東部区間2期) 落合西本線橋(仮称)上部工製作・架設工事(一部債務)

地域の皆様におかれましては、日頃より新山梨環状道路建設工事の施工に当たり、ご理解ご協力をいただき誠にありがとうございます。

現在、橋桁及び合成床版の架設作業が完了し、部材現場継手部の塗装作業及び支点上の横桁をコンクリートで巻き立てる作業を行っております。

工事に際しましては、環境への配慮と安全第一を図り、早期完成を目指して取り組んでまいります。地域の皆様には、工事中にご不便をおかけすることもあるかと存じますが何卒ご協力をお願いいたします。



工 事 概 要 : 鋼橋工場製作工・架設工、合成床版架設工、  
巻立コンクリート工、橋梁附属物工

橋形式 : 鋼3径間連続非合成鈹桁橋

橋 長 : 154.000m

支間長 : 46.650m+59.200m+46.650m

全幅員 : 19.160m (標準部)

桁 高 : 2.900m (標準部)

工 期 : 令和2年10月7日～令和4年6月30日

施 工 者 : 飯田鉄工・横河ブリッジ・檜崎製作所 共同企業体

工 事 進 捗 率 : 97.9% (2月末時点)

現場代理人・監理技術者 志村 一也 飯田鉄工(株)

監理技術者 塚原 弘光 (株)横河ブリッジ

監理技術者 佐藤 有悟 (株)檜崎製作所



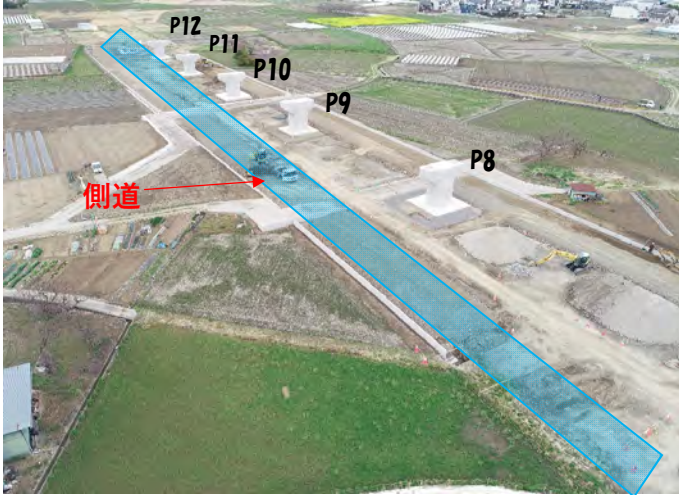


# 国道140号（新山梨環状道路東部区間2期） 落合1・2号橋（仮称）下部工事（一部債務）（余7）

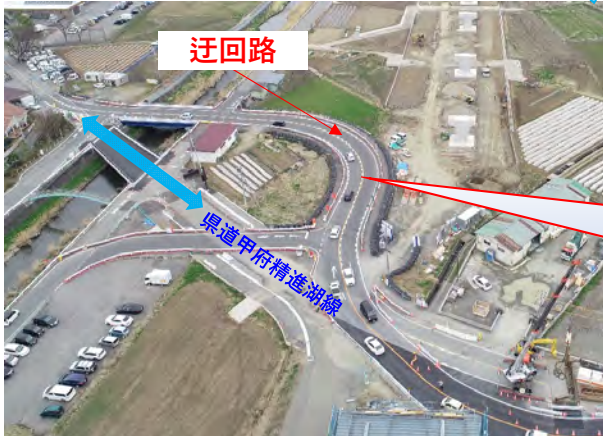
日頃より、新山梨環状道路東部区間の道路事業にご協力をいただき、誠にありがとうございます。  
安全第一と周辺環境に配慮した作業を行ってまいります。  
地域の皆様には何かとご迷惑をおかけいたしますが、ご理解とご協力をお願い致します。

3月29日現在

上空からの写真（モロコシや田植えの準備が徐々に始まりだしました。！）



小瀬の桜も満開!!



お待たせしました！！  
迂回路撤去を4月12日より開始し、  
県道に戻します！

## ● 工事概要

橋梁下部工(P7橋脚～P12橋脚)T型橋脚N=6 基,H=8.1～9.1m,V=1157m3  
場所打杭(φ1500)L=37.5～46.0m,N=24本  
道路改良工L=280m  
迂回路工1式

## ● 工期

令和2年10月28日 ～ 令和4年10月31日

## ● 現在の進捗状況

現在は、落合1・2号橋の橋梁下部工（P7～P12橋脚）の6基の施工が完了しました。  
側道の施工及び排水工の施工も迂回路撤去後の施工を残し完了しました。  
R4.4.12に迂回路から県道への切替を行い、迂回路の撤去を順次行っていきます。

## ● 進捗率 R4.3月末時点 89.4%（早期完成を目指しています！）

### 長田組土木・望月組土木共同企業体

現場代理人・監理技術者兼務  
主任技術者

長田組土木株式会社  
株式会社望月組土木

宮原 達史  
三津橋 正人

ご理解・ご協力をお願いいたします



長田組土木(株) ・ (株)望月組土木共同企業体



# 国道140号(新山梨環状道路東部区間2期) 落合6号橋(仮称)下部工事(一部債務)(余フ)

日頃より、新山梨環状道路（東部区間）の建設にご理解とご協力をいただき、誠にありがとうございます。

橋台本体の工事も順調に進んでおり、現在は壁2回目部分の施工を行っています。

今後の予定といたしまして、3月中旬に壁2回目のコンクリート打設、4月末までには残りのコンクリートを打設して、橋台本体が概ね完了する予定となっています。

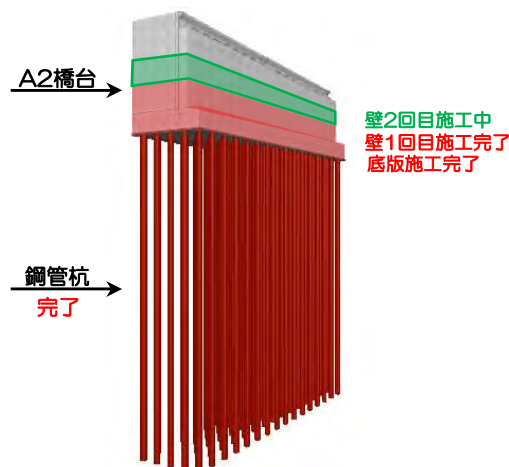
工事期間中はご不便ご迷惑をお掛けすることもあるかと存じますが、何卒ご協力をお願い致します。

【現場状況写真 2022年2月下旬】

[上空からの全景]



[橋台イメージ図]



【工 期】 令和2年10月28日 から 令和4年6月30日

【工事概要】 橋梁下部工（A2橋台）

逆T式橋台H=13.0m、V=1476m<sup>3</sup> 鋼管杭(φ800)L=40.0m、N=80本  
仮設工 1式

【工事進捗】 令和4年2月末時点 92.3%

現場代理人・監理技術者

(株)早野組 原藤創平

担当職員

(株)早野組 野澤真衣

山梨県甲府市東光寺1-4-10

主任技術者

(株)三枝組 萩原慎二

山梨県甲府市中小河原町375-3



HAYANO



SAEGUSA

早野組・三枝組共同企業体



# 国道140号(新山梨環状道路東部区間2期) 東油川高架橋(仮称)下部工事その1(一部債務)(余フ)

日頃より新山梨環状道路建設工事にあたり、地域の皆様のご理解とご協力を  
いただき誠にありがとうございます。

現在の進捗状況は、A2橋台-躯体工2リフト(H=5.90m)のコンクリートを  
打設し、躯体3,4リフト目の構築に移行しております。

安全第一と周辺環境に配慮した作業を行っていきます。

工事施工中にはご不便やご迷惑をお掛け致しますが、工事の無事故・無災害での  
早期の完成を目指してまいります。

橋台-躯体工3リフト施工状況(ドローン空撮)



## 工事概要

橋台下部工 (A2 橋台)

箱式橋台 H=10.6m、V=1693m<sup>3</sup>

場所打杭 (1500) L=39.5m、N=27本

地盤改良工 (浅層改良) A=4010m<sup>2</sup>、H=1.0m

排水構造物工 U型側溝 600×1000 L=173m

工期 令和 2年 10月28日 ~ 令和 4年 7月19日

工事進捗率 令和4年 2月末時点 82%

株式会社 飯塚工業  
現場代理人 新谷 一彰  
監理技術者 深澤 義幸

株式会社 芦沢組土木  
主任技術者 相田 豊



飯塚工業



芦沢組土木 国道140号東油川高架橋(仮称)下部工事その1共同企業体

# 国道140号(新山梨環状道路東部区間2期) 濁川・平等川橋(仮称)鋼橋上部工製作・架設工事(一部債務)

地域の皆様におかれましては、日頃より新山梨環状道路建設工事の施工にあたり、ご理解とご協力をいただき誠にありがとうございます。

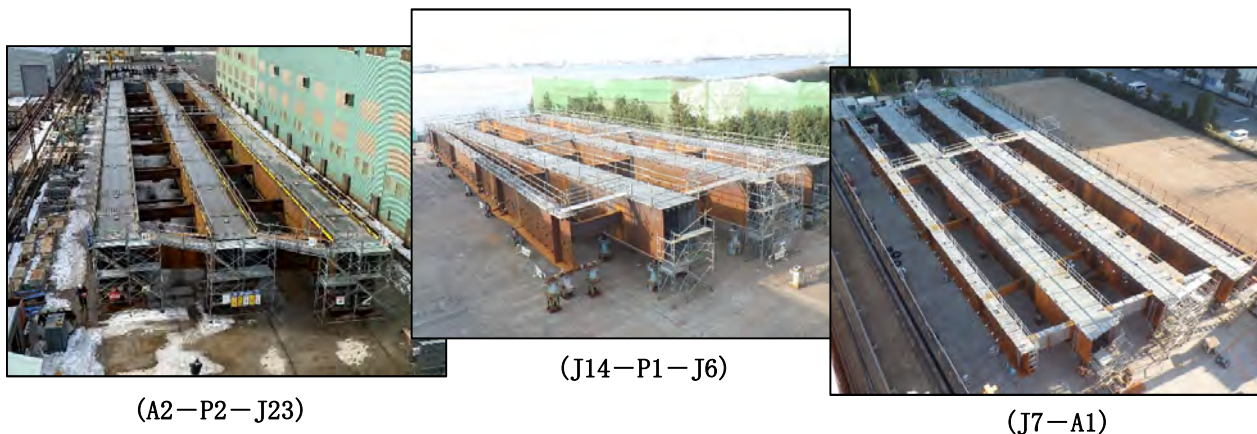
現在、工場製作中です。現場工事の開始予定は令和4年5月からになります。工事施工中は、ご不便やご迷惑をおかけすることと思いますが、よろしくお願いいたします。

## 架橋位置写真



## 工場製作状況写真

### (仮組立全景)



【工事概要】 鋼橋工場製作工、鋼橋架設工、合成床工、橋梁付属物工

橋梁形式 : 鋼3径間連続非合成箱桁橋(合成床版)  
橋長 : 222.0m  
支間長 : 55.6m+91.0m+72.6m  
全幅員 : 23.343~19.140~21.136m

【工期】 令和2年12月16日~令和5年12月28日

【工事進捗率】 令和4年2月末時点 28.6%

【施工者】 横河ブリッジ・檜崎製作所・飯田鉄工 共同企業体

現場代理人	平峯 圭治	(株)横河ブリッジ
監理技術者	会田 文雄	(株)横河ブリッジ
監理技術者	高谷 洋	(株)檜崎製作所
監理技術者	森田 香	飯田鉄工(株)



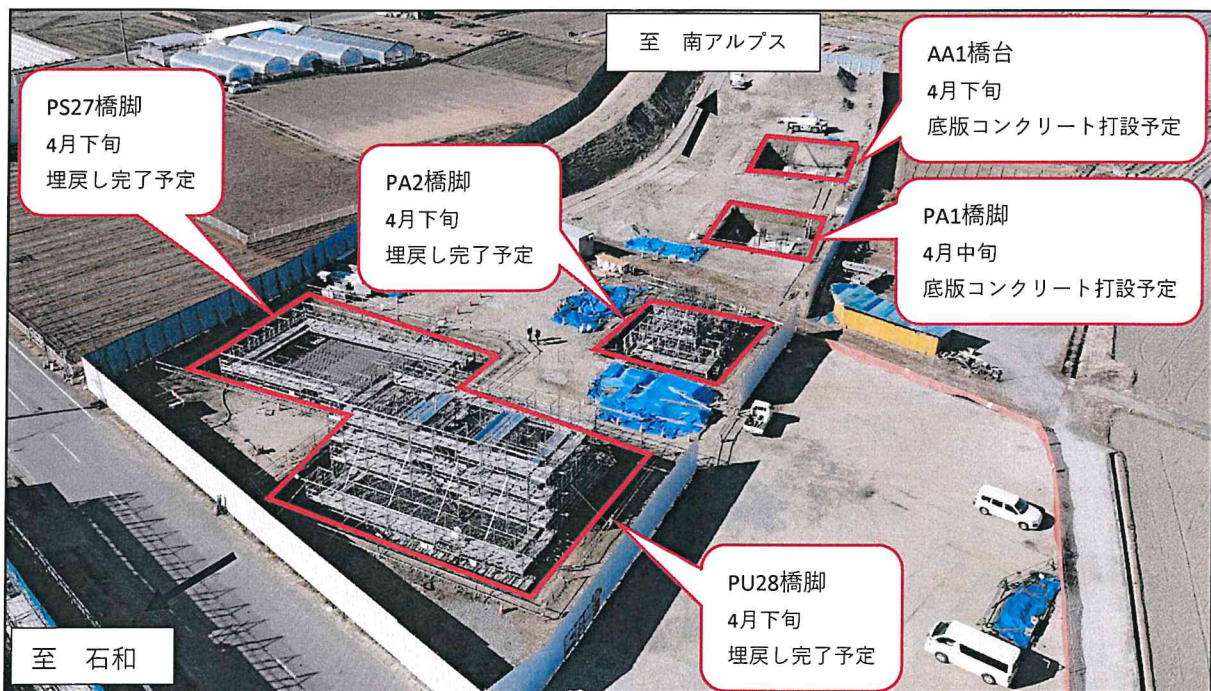
# 国道140号(新山梨環状道路東部区間2期) 落合6号橋(仮称)外下部工事(一部債務)(余刀)(2補) (落合8工区)

地域住民のみなさまにおかれましては、日頃より工事へのご協力頂きありがとうございます。

工事の進捗状況についてお知らせ致します。1月より躯体工事を開始しまして現在、PS27・PU28・PA2橋脚の底版コンクリート打設まで完了しています。

ゴールデンウィーク前には全ての底版コンクリートが完了する予定です。

工事施工中、地域住民のみなさまにはご迷惑をおかけいたしますが、ご理解とご協力のほど、よろしくお願いいたします。



工期：令和3年3月25日～令和4年11月30日

工事概要：橋梁下部工

橋台N=1基、橋脚N=4基、場所打ち杭 L=43.5～44.5m

道路改良工 L=155m W=4m×2

地盤改良工(中層混合処理)V=691m<sup>3</sup>、側溝工 1式

工事進捗状況：2月末時点 70.5%



齋藤建設・宏和建设共同企業体





# 国道140号(新山梨環状道路東部区間2期) 東油川高架橋(仮称)下部工事その2(一部債務)(余フ)(2補)

日頃より新山梨環状道路建設工事にあたり、地域の皆様のご理解とご協力を  
いただき誠にありがとうございます。

現在の進捗状況は、橋脚躯体工（P1橋脚・P2橋脚）底版部分が完了しており、  
各橋脚の柱部分(1リフト)のコンクリート打設まで終わりました。

今後は、残りの柱と梁部分の施工を行っていく予定です。

引続き安全第一と周辺環境に配慮した作業を行っていきます。

工事施工中にはご不便やご迷惑をお掛け致しますが、工事の無事故・無災害での  
早期の完成を目指してまいります。



## 工事概要

### RC橋脚工 (P1橋脚)

張出式橋脚 H=8.2m、V=687m<sup>3</sup>

場所打ち杭 (Φ1500) L=39.5m、N=12本

### RC橋脚工 (P2橋脚)

張出式橋脚 H=7.6m、V=761m<sup>3</sup>

場所打ち杭 (Φ1500) L=38.5m、N=15本

### 仮設工 1式

工期 令和 3年 3月25日～令和 4年 6月10日

工事進捗率 2月末時点 83.34%

現場代理人・監理技術者兼務

株式会社 飯塚工業

降矢 泰

主任技術者

友愛工業 株式会社

中川 久



飯塚工業



友愛工業

国道140号東油川高架橋(仮称)下部工事その2 共同企業体

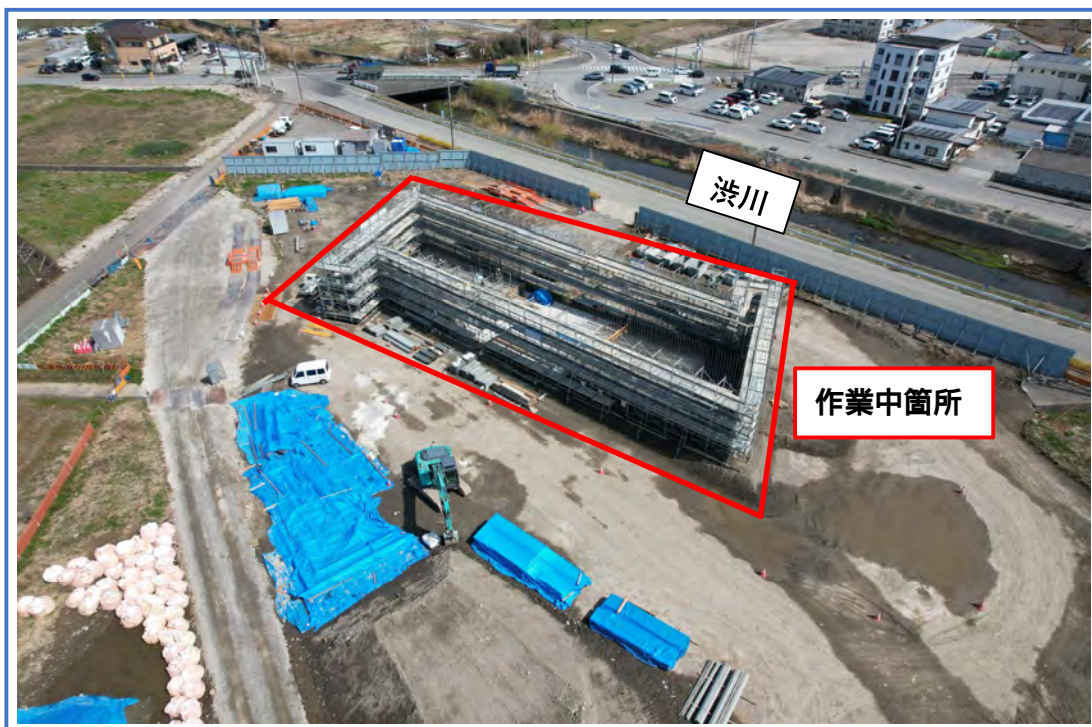


# 国道140号（新山梨環状道路東部区間2期） 東油川ランプ道路改良工事（一部債務）（余フ）（2補）

日頃より新山梨環状道路建設工事にあたり、皆様のご理解とご協力をいただき誠にありがとうございます。

現在の作業状況は場所打函渠工（道路用の箱型通路）を造っています。

皆様には何かとご不便、ご迷惑をおかけする事もあるかと思いますがご理解とご協力の程宜しくお願い致します。



## 全体工事内容

- ・地盤改良工（地盤を固くする工事）  
工事面積 = 4,030㎡
- ・場所打函渠工（道路用の箱型通路）  
幅 = 8.00m / 高さ = 5.80m / 全長 = 42.4m
- ・排水構造物工（水路工事）  
全長 = 114m

工事期間：令和4年11月9日迄

工事進捗率：57%

施工者：  風間興業株式会社

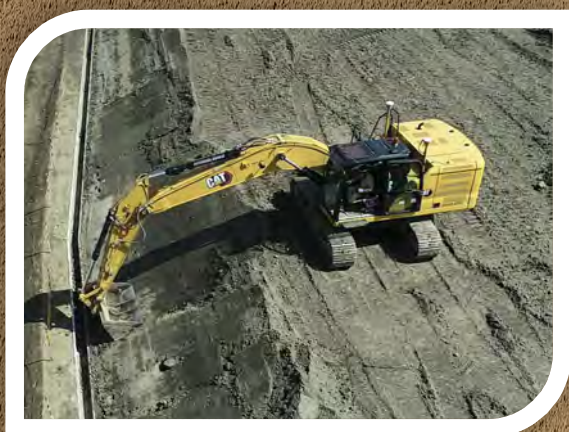
担当者： 現場代理人：浅川 悟

主任（監理）技術者：芦沢 貴雄



## 国道140号（新山梨環状道路東部区間2期）道路 改良工事（一部債務）

日頃より皆様の工事へのご理解・ご協力を頂きまして、厚く御礼申し上げます。  
工事に当たっては、ご迷惑を最小限にとどめるよう細心の注意を払って行います。  
作業中ご迷惑をおかけする場合もございますので、何卒、ご理解ご協力を賜りま  
すようお願いいたします。



環状線本線の盛土工の施工を、  
行っています。

工事概要

道路改良工 L = 106m

路体盛土 V = 33, 700m<sup>3</sup>

L型擁壁工 L = 48m

カルバート工 L = 48m

工期 令和3年9月2日～令和4年7月15日

工事進捗率 令和3年2末 39.2%



株式会社 芦沢組土木

現場代理人  
監理技術者

塩島 誠