

国道140号（新山梨環状道路東部1期）小曲高架橋（仮称）床版工事（一部債務）（余フ）

（小曲33工区）

日頃より、地域の皆様には環状道路工事へのご協力ありがとうございます。
ございます。

現場は2月25日に床版コンクリートを打設し、現在は壁高欄の作業を行っています。これからも工事完成まで安全に配慮し近隣の皆様のご理解、ご協力のもと安全第一に努めてまいります。

今後も工事車両の通行や、騒音・振動には細心の注意を払い作業を進めていきますのでよろしくお願いいたします。



🕒 工期 令和2年10月28日～令和4年3月25日

👤 工事概要

鋼橋床版工（鋼2径間連続非合成鈹桁橋 L=59.0m

床版コンクリート工 A=1876㎡ V=534㎡ 壁高欄工 L=177m

踏掛版1基 伸縮装置2基 鋼製排水工一式

📊 工事進捗状況 71.3%（2月末現在）



これからも皆様の安全、安心を心掛け無事故無災害に努めます



齋藤建設株式会社

現場代理人 依田一秀

国道140号(新山梨環状道路東部区間1期)舗装工事(明許) (小曲町34工区)

日頃より、新山梨環状道路東部区間の道路事業にご協力頂き誠にありがとうございます。
順調に作業を行わせて頂き、2月末現在には舗装工事が完了しています。
安全第一と周辺環境に配慮した作業を行ってまいりました。
地域の皆様の御理解・御協力のおかげだと心得ています、本当に有難うございました。

工 期 : 令和3年1月12日 ~ 令和4年3月25日
工 事 概 要 : 排水性舗装 L = 154.5m W = 18.11m ~ 21.06m A = 2,940m²
工 事 進 捗 : 令和4年2月末時点 93.9%



施工会社



山梨県甲府市上阿原町966

TEL 055-232-3625 FAX 055-233-9892

現場代理人 得能 章



国道140号(新山梨環状道路東部区間1期) 舗装工事(明許)(2補) (小曲町40工区)

日頃より地域住民の皆様には、環状道路工事へのご理解・ご協力、誠にありがとうございます。

本工事は、令和4年1月から着手し、現在舗装の表層工を残すのみとなっており、3月中には工事を完了する予定です。

今後も工事を進めていく中で、近隣の皆様には騒音・振動等で、ご迷惑をおかけする事もあるかもしれませんが、引き続き工事へのご理解・ご協力をお願い致します。



工期：令和3年3月24日～令和4年3月31日

工事概要：舗装工 排水性舗装 A=3,970㎡

縁石工 アスカーブ L=160m



株式会社 早野組

本社：山梨県甲府市東光寺1-4-10

TEL：055-232-1539

現場代理人：長尾 雄基

監理技術者：長田 淳一

国道140号（新山梨環状道路東部区間1期） 道路照明設置工事

平素より皆様方には工事に御協力を賜りまして、誠にありがとうございます。
ございます。

本工事は、西下条ランプ部へ道路照明の設置、及び本線からランプ部への分流部に視線誘導灯を設置し、これらに必要な電気配管・配線を行う工事です。

また、本線の非常駐車帯付近への非常電話機の設置や、道路状況を監視するためのカメラの設置も行っております。

工事中はご不便、ご迷惑をおかけしますが、引き続きご協力をお願い申し上げます。



視線誘導灯の設置



非常電話機の設置



電気設備配管の設置

工期	令和3年8月27日～令和4年5月31日
工事概要	電気設備工事
	道路照明設置 N=20基、非常用電話設置 N=4基
	視線誘導灯設置 N=2基、監視カメラ設置 N=2基
工事進捗率	2月末時点 38%

施工会社



和泉電気工業株式会社

山梨県甲府市下鍛冶屋町163-5

☎055(241)5851

現場代理人 桜井 敏博

国道140号（新山梨環状道路東部区間 1期）標識工事

平素より新山梨環状道路建設工事へのご理解とご協力を賜りまして誠にありがとうございます。

現在、標識板・標識柱の工場製作も順調に進んでおり、3月上旬頃、今回工事の主となる工種”門型標識工”を西下条ランプにて設置を予定しております。

これから標識工事も佳境に入って行きますので、引き続き変わらぬご理解・ご協力をお願い致します。



工事概要 大型標識 N=10枚
標識柱（門型） N=1基
標識柱（F型） N=1基
小型標識 N=23箇所

工期 令和3年10月5日～令和4年6月30日

進捗率 37.6%（2月末時点）

会社名 協和産業株式会社
山梨県甲府市丸の内2-7-16 TEL 055-226-3435

現場代理人 鷹野 辰也

国道140号（新山梨環状道路東部区間1期） 安全施設設置工事その2（小曲町47工区）

日頃より、地域住民の皆様には、工事へのご理解、ご協力
いただき感謝いたします。

本工事は、道路法肩部の防護柵設置を施工しています。
2月末時点では、法肩防草プレートの設置が完了しており、
残る主な作業は防護柵設置となります。
騒音や粉塵に注意しながら作業を進めていきます。
引き続き、ご理解、ご協力をお願いいたします。

令和4年2月末撮影



工 期：令和3年11月2日～令和4年3月15日

工事概要：法面防草工 348m 防護柵工 780m 道路中央部防護柵工 40m
視線誘導標防護柵取付式 26基 構造物取付型 1基



株式会社
フロンティアサイトー

山梨県甲斐市竜王1560

☎055-279-5423

現場代理人・監理技術者 齋藤 誠



国道140号（新山梨環状道路東部区間1期）舗装工事

日頃より、新山梨環状道路建設工事へのご理解、ご協力ありがとうございます。
本工事は、現道及び新設部車道、歩道の舗装工事、中央分離帯の工事を行っております。
住民の皆様及びご通行の皆様には何かとご不便、ご迷惑をおかけしておりますが、
早期完成を目指し、安全第一で作業を進めていきますのでよろしくお願いいたします。

工 期 : 令和3年11月4日 ~ 令和4年6月30日

工 事 内 容 : 舗装工
排水性舗装（本線）L=223.1m W=14.9m~20.0m A=3,370㎡
アスファルト舗装（Eランプ車道）L=140.0m W=8.6m~15.4m A=1,830㎡
透水性舗装（Eランプ歩道）L=89.8m W=1.8m~3.5m A=299㎡
中央分離帯工 L=152m 区画線工 L=413m

進 捗 率 : 令和4年2月末時点 48.63%



丸浜舗道株式会社

山梨県甲府市東光寺1-7-8
Tel 055-237-1751

監理技術者 中島 史裕
現場代理人 秋山 仁志

国道140号（新山梨環状道路東部区間）

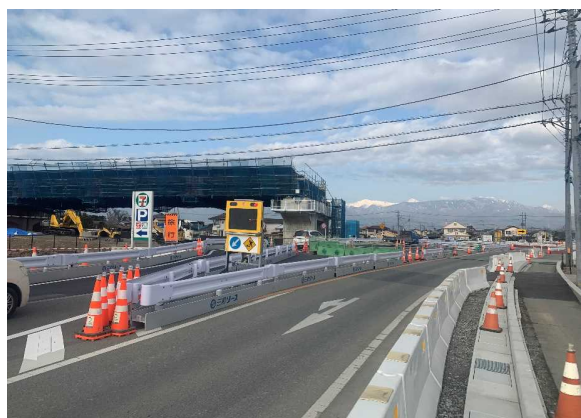
道路改良工事（明許）

日頃より地域の皆様には工事へのご理解・ご協力をいただきまして誠にありがとうございます。

2月21日より工事を着手し、迂回路のアスファルト舗装工が完了しました。

3月から排水構造物の施工を行ってまいります。県道精進湖線を約3m掘削し、排水構造物を12m埋設する工事を約1か月かけて行います。

近隣の皆様及びご通行の皆様にはご不便、ご迷惑をおかけしますが、ご理解とご協力のほど宜しくお願い致します。



工 事 概 要 : 道路改良工事 L=856m
(本線部) 平ブロック張工A=460m² 排水構造物工L=638m
踏掛板V=43m³
(県道部) 排水構造物工L=113m 縁石工L=186m
迂回路工一式

工 期 : 令和3年11月18日～令和4年8月31日

工 事 進 捗 率 : 0.5% (2月末現在)



人と暮らしを守っていききたい。
宏和建設株式会社

現場代理人 大久保裕史