

国道140号(新山梨環状道路東部区間2期) 濁川・平等川橋(仮称)橋梁下部工事その3(一部債務)

日頃より新山梨環状道路建設工事にあたり、地域の皆様のご理解とご協力を
いただき誠にありがとうございます。

現在は、箱式橋台の5回目のコンクリート打設(合計7回)が終了し、鉄筋組立と
型枠組立の作業行い、最終のコンクリート打設(12月中旬予定)に向け工事を
進めています。

引き続き、工事施工中にはご不便やご迷惑お掛け致しますが、工事の無事故・
無災害での早期完成を目指してまいります。

山梨県内の高校生の現場見学会の実施



高校生の現場見学会を実施し、未来
の担い手の確保に努めています。

5回目のコンクリート打設状況



工事概要

橋梁下部工 (A2 橋台)
箱式橋台 H=15.3m V=3318m³
場所打杭 (Φ1500) L=48.5m、N=49本
地盤改良工 A-5470m²
仮設工一式

工期 令和元年12月19日～令和4年3月15日

工事進捗率 令和3年10月末時点 91%

現場代理人・監理技術者兼務

株式会社 飯塚工業
坂本 学

主任技術者
風間興業 株式会社
植草 大樹

主任技術者
矢崎興業 株式会社
小泉 和也

飯塚工業・風間興業・矢崎興業国道140号濁川・平等川橋橋梁下部工事(A2)共同企業体

国道140号(新山梨環状道路東部区間2期) 東油川高架橋(仮称)下部工事(一部債務)(余フ)

日頃より新山梨環状道路建設工事にあたり、地域の皆様のご理解とご協力をいただき誠にありがとうございます。

現在の進捗状況は、10月30日に橋台工躯体頂版部（橋台躯体最終）の生コン（230m³）の打設を行いました。今後は、養生期間完了後に外部足場・内部足場の解体作業になります。引き続き、安全第一と周辺環境に配慮した作業を行ってまいります。

工事施工中にはご不便やご迷惑をお掛け致しますが、工事の無事故・無災害での早期の完成を目指してまいります。

上空からの全景



工事概要

橋台下部工（A1橋台）

箱式橋台 H=12.0m、V=1,200m³

場所打ち杭（Φ1500）L=40m、N=30本

排水構造物工 PU側溝600×1200 74m

工期 令和2年3月15日～令和4年3月15日

工事進捗率 令和3年10月末時点 91%

現場代理人・監理技術者兼務

株式会社 飯塚工業

渡邊 治

主任技術者

株式会社 中村工務店

雨宮 晴彦



飯塚工業



中村工務店

国道140号東油川高架橋(仮称)下部工事 共同企業体

国道140号(新山梨環状道路東部区間2期) 第一蛭沢橋上部工事(一部債務)

地域の皆様におかれましては、日頃より新山梨環状道路建設工事の施工に
当たり、ご理解ご協力をいただき誠にありがとうございます。

現在、現場では鋼床版設置に伴うフィラープレート設置及び既設擁壁の改良復旧が終了
し、11月初旬からの鋼床版設置作業を行う為の準備作業を行っています。

また、工場では鋼製床版の製作が終了し、製品の出荷待ちの状態になっています。

引続き環境への配慮と安全第一を図り、早期完成を目指して取り組んでまいります。

地域の皆様には、工事中、ご不便をおかけすることもあると存じますが、
何卒ご協力をお願いいたします。

フィラープレート設置状況



既設擁壁改良復旧完了



工 事 概 要 : 仮橋設置撤去工、既設床板撤去工、鋼桁補修補強工
新設鋼床版架設工、付属物工、橋面舗装工

工 期 : 令和2年10月2日～令和4年6月30日

施 工 者 : 飯田鉄工株式会社

現場代理人・監理技術者 辻 賢一

工事進捗率 : 10月末時点 70.0%

国道140号(新山梨環状道路東部区間2期) 落合西本線橋(仮称)上部工製作・架設工事(一部債務)

地域の皆様におかれましては、日頃より新山梨環状道路建設工事の施工に当たり、ご理解ご協力をいただき誠にありがとうございます。

現在、橋桁の架設作業が完了し、足場の組立、高力ボルトの締付作業に移ります。その後、トラベラークレーンでの合成床版の架設となります。

工事に当たりましては、環境への配慮と安全第一を図り、早期完成を目指して取り組んでまいります。地域の皆様には、工事中にご不便をおかけすることもあるかと存じますが何卒ご協力をお願いいたします。



工 事 概 要 : 鋼橋工場製作工・架設工、合成床版架設工、

巻立コンクリート工、橋梁附属物工

橋形式 : 鋼3径間連続非合成鈹桁橋

橋 長 : 154.000m

支間長 : 46.650m+59.200m+46.650m

全幅員 : 19.160m (標準部)

桁 高 : 2.900m (標準部)

工 期 : 令和2年10月7日～令和4年6月30日

施 工 者 : 飯田鉄工・横河ブリッジ・檜崎製作所 共同企業体

工 事 進 捗 率 : 82.4% (10月末時点)

現場代理人・監理技術者 志村 一也 飯田鉄工(株)

監理技術者 塚原 弘光 (株)横河ブリッジ

監理技術者 佐藤 有悟 (株)檜崎製作所

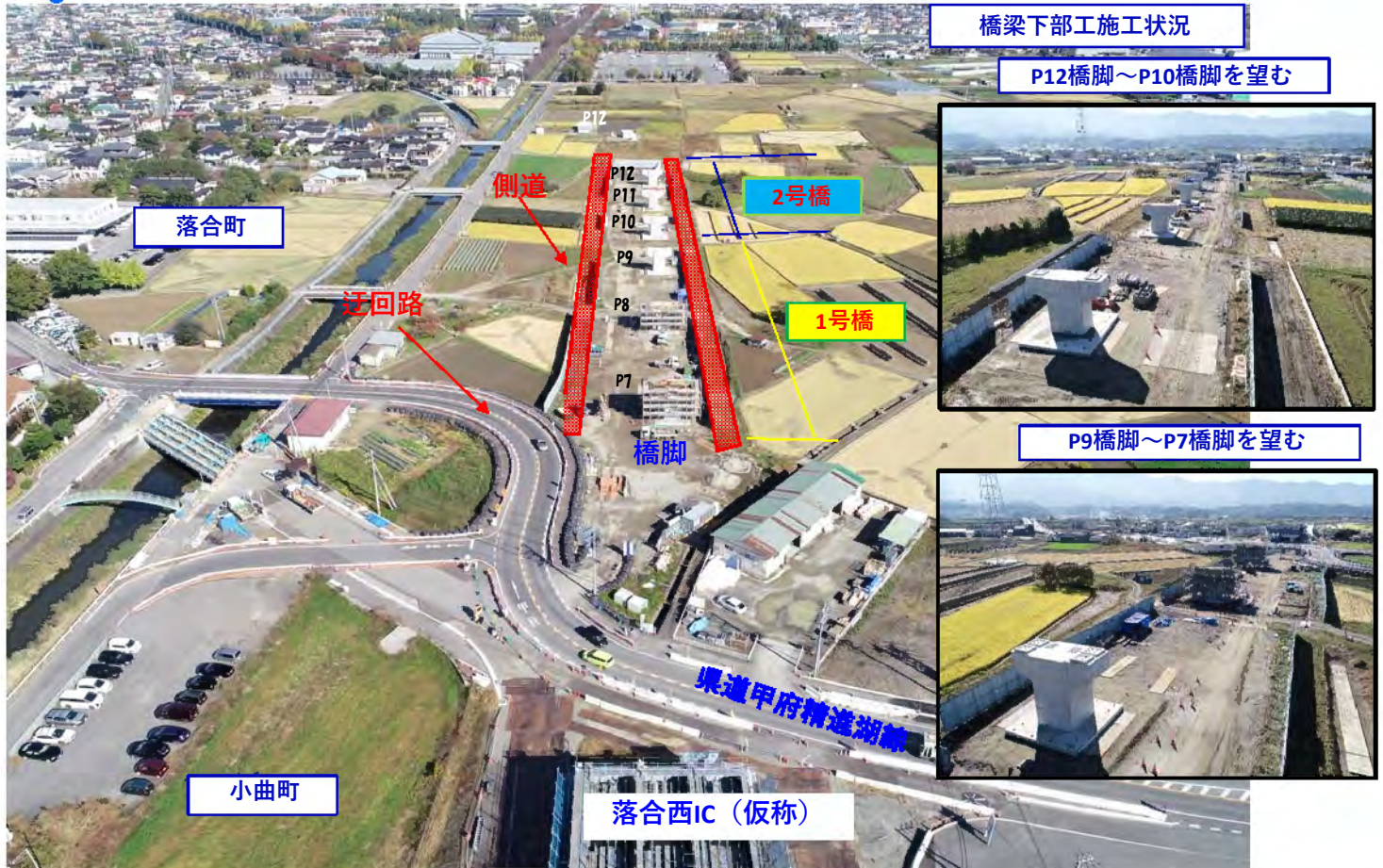


国道140号（新山梨環状道路東部区間2期） 落合1・2号橋（仮称）下部工事（一部債務）（余7）

日頃より、新山梨環状道路東部区間の道路事業にご協力をいただき、誠にありがとうございます。
安全第一と周辺環境に配慮した作業を行ってまいります。
地域の皆様には何かとご迷惑をおかけいたしますが、ご理解とご協力をお願い致します。

10月30日現在

上空からの全景（現場周辺の稲刈りが盛んに行われています。！）



橋梁下部工施工状況

P12橋脚～P10橋脚を望む



P9橋脚～P7橋脚を望む



● 工事概要

橋梁下部工(P7橋脚～P12橋脚)T型橋脚N=6 6基,H=8.1～9.1m,V=1157m³
場所打杭(φ1500)L=37.5～46.0m,N=24本
道路改良工L=280m
迂回路工1式

● 工期

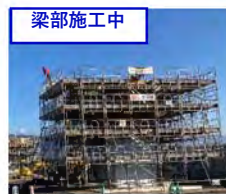
令和2年10月28日～令和4年10月31日

● 現在の進捗状況

現在は、落合1号橋の橋梁下部工と落合2号橋の橋梁下部工の施工を行っています。
（仮称）1号橋のP7橋脚は梁部の施工中、P8橋脚は養生中、P9橋脚は、完了となっています。
（仮称）2号橋のP10～P12橋脚は、施工が完了しています。
11月より稲刈りが終了した箇所から、側道の施工及び排水工の施工を順次行っていきます。

● 進捗率

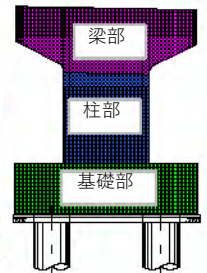
R3.10月末時点 71.7%



梁部施工中



施工完了



長田組土木・望月組土木共同企業体

現場代理人・監理技術者兼務
主任技術者

長田組土木株式会社
株式会社望月組土木

宮原 達史
三津橋 正人

ご理解・ご協力をお願いいたします



長田組土木(株)



(株)望月組土木共同企業体

国道140号(新山梨環状道路東部区間2期) 落合6号橋(仮称)下部工事(一部債務)(余フ)

日頃より、新山梨環状道路（東部区間）の建設にご理解とご協力をいただき、誠にありがとうございます。

10月初旬よりメインとなるA2橋台の施工に着手しました。

工事も順調に進んでおり、現在は底版部の構築を進め、第1回目のコンクリート打設を12月初旬に予定しています。

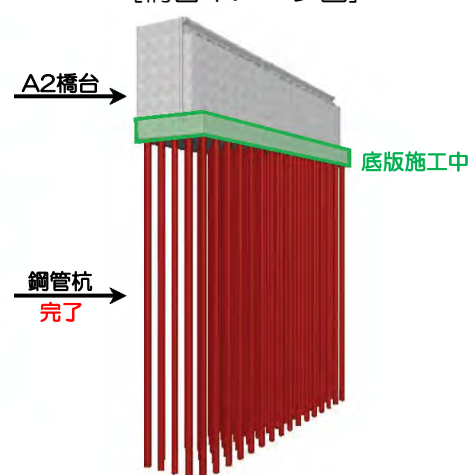
工事期間中はご不便ご迷惑をお掛けすることもあるかと存じますが、何卒ご協力をお願い致します。

【現場状況写真 2021年10月下旬】

[上空からの全景]



[橋台イメージ図]



【工 期】 令和2年10月28日 から 令和4年6月30日

【工事概要】 橋梁下部工（A2橋台）

逆T式橋台H=13.0m、V=1476m³ 鋼管杭(φ800)L=40.0m、N=80本
仮設工 1式

【工事進捗】 令和3年10月末時点 76.9%

現場代理人・監理技術者

(株)早野組 原藤創平

担当職員

(株)早野組 野澤真衣

山梨県甲府市東光寺1-4-10

主任技術者

(株)三枝組 萩原慎二

山梨県甲府市中小河原町375-3



早野組・三枝組共同企業体

国道140号(新山梨環状道路東部区間2期) 東油川高架橋(仮称)下部工事その1(一部債務)(余フ)

日頃より新山梨環状道路建設工事にあたり、地域の皆様のご理解とご協力を
いただき誠にありがとうございます。

現在の進捗状況は、A2橋台-躯体のフーチング(底版)のコンクリートを
打設し、躯体構築の施工に移行しております。

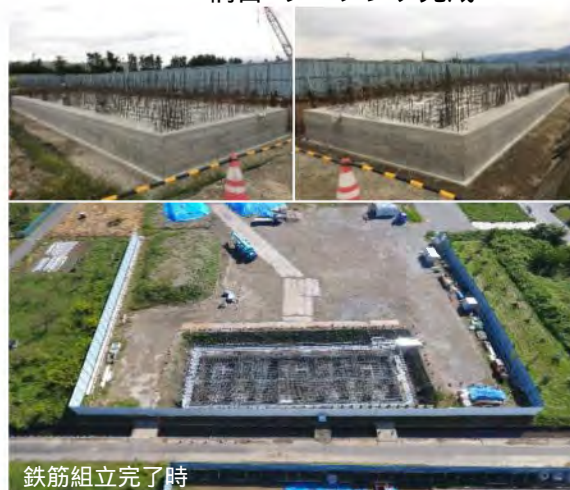
安全第一と周辺環境に配慮した作業を行っていきます。

工事施工中にはご不便やご迷惑をお掛け致しますが、工事の無事故・無災害での
早期の完成を目指してまいります。

橋台-フーチングCon打設状況(ドローン空撮)



A2橋台-フーチング完成



工事概要

橋台下部工 (A2 橋台)

箱式橋台 H=10.6m、V=1693m³

場所打杭 (1500) L=39.5m、N=27本

地盤改良工 (浅層改良) A=4010m²、H=1.0m

排水構造物工 U型側溝 600×1000 L=173m

株式会社 飯塚工業

現場代理人 新谷 一彰

監理技術者 深澤 義幸

工期 令和 2年 10月28日 ~ 令和 4年 7月19日

株式会社 芦沢組土木

主任技術者 相田 豊

工事進捗率 令和 3年 10月末時点 66%



飯塚工業



芦沢組土木

国道140号東油川高架橋(仮称)下部工事その1共同企業体

国道140号(新山梨環状道路東部区間2期) 濁川・平等川橋(仮称)鋼橋上部工製作・架設工事(一部債務)

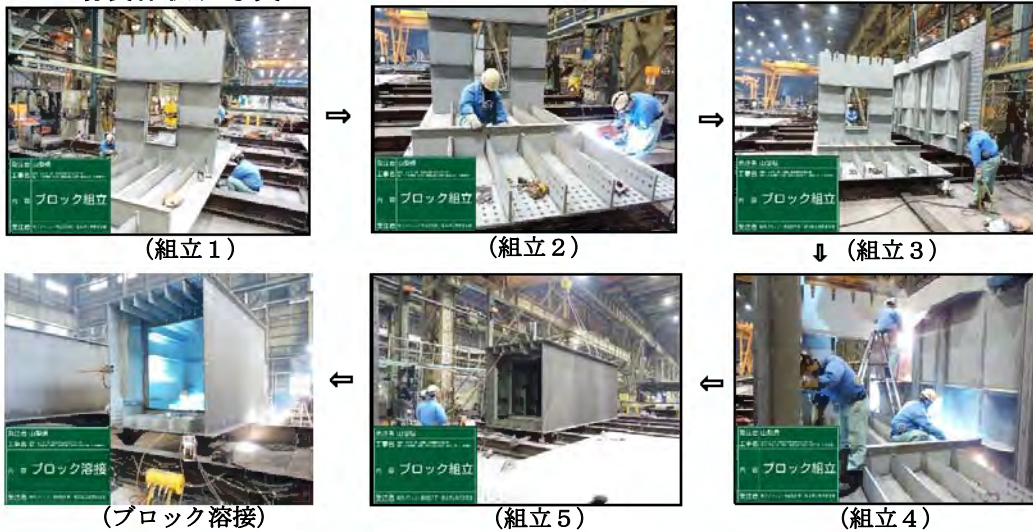
地域の皆様におかれましては、日頃より新山梨環状道路建設工事の施工にあたり、ご理解とご協力をいただき誠にありがとうございます。

現在、工場製作中です。現場工事の開始予定は令和4年5月頃からになります。工事施工中は、ご不便やご迷惑をおかけすることと思っておりますが、よろしくお願いいたします。

架橋位置写真



工場製作状況写真



【工事概要】 鋼橋工場製作工、鋼橋架設工、合成床工、橋梁付属物工

橋梁形式 : 鋼3径間連続非合成箱桁橋(合成床版)
 橋長 : 222.0m
 支間長 : 55.6m+91.0m+72.6m
 全幅員 : 23.343~19.140~21.136m

【工期】 令和2年12月16日~令和5年12月28日

【工事進捗率】 令和3年10月末時点 21.6%

【施工者】 横河ブリッジ・檜崎製作所・飯田鉄工 共同企業体

現場代理人	平峯 圭治	(株)横河ブリッジ
監理技術者	会田 文雄	(株)横河ブリッジ
監理技術者	高谷 洋	(株)檜崎製作所
監理技術者	森田 香	飯田鉄工(株)

国道140号(新山梨環状道路東部区間2期) 落合6号橋(仮称)外下部工事(一部債務)(余7)(2補) (落合8工区)

地域住民のみなさまにおかれましては、日頃より工事へのご協力頂きありがとうございます。

工事の進捗状況についてお知らせ致します。現在、場所打ち杭を施工中です。10月でPS27橋脚およびPU28橋脚が完了し、11月中旬には現在施工中のPA2橋脚が完了し、PA1橋脚の施工へ移る予定です。

工事施工中、地域住民のみなさまにはご迷惑をおかけいたしますが、ご理解とご協力のほど、よろしくお願いいたします。



工 期：令和3年3月25日～令和4年11月30日

工 事 概 要：橋梁下部工

橋台N=1基、橋脚N=4基、場所打ち杭 L=43.5～44.5m

道路改良工 L=155m W=4m×2

地盤改良工(中層混合処理)V=691m³、側溝工 1式

工事進捗状況：10月末時点 44.8%



齋藤建設・宏和建设共同企業体



国道140号(新山梨環状道路東部区間2期) 東油川高架橋(仮称)下部工事その2(一部債務)(余フ)(2補)

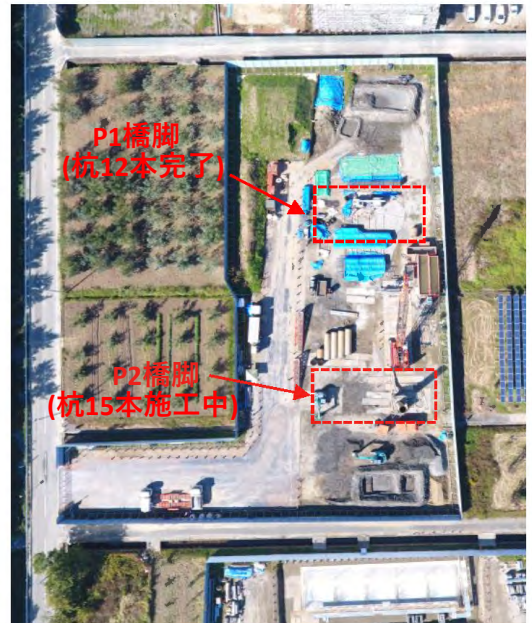
日頃より新山梨環状道路建設工事にあたり、地域の皆様のご理解とご協力を
いただき誠にありがとうございます。

現在の進捗状況は、P1橋脚の場所打杭工12本の施工が10月上旬に完了しました。

現在は、P2橋脚の場所打杭工15本の施工を行っています。

引続き安全第一と周辺環境に配慮した作業を行ってまいります。

工事施工中にはご不便やご迷惑をお掛け致しますが、工事の無事故・無災害での
早期の完成を目指してまいります。



工事概要

RC橋脚工 (P1橋脚)

張出式橋脚 H=8.2m、V=687m³

場所打ち杭 (φ1500) L=39.5m、N=12本

RC橋脚工 (P2橋脚)

張出式橋脚 H=7.6m、V=761m³

場所打ち杭 (φ1500) L=38.5m、N=15本

仮設工 1式

工期 令和 3年 3月25日～令和 4年 6月10日

工事進捗率 10月末時点 46.90%

現場代理人・監理技術者兼務

株式会社 飯塚工業

降矢 泰

主任技術者

友愛工業 株式会社

中川 久



飯塚工業



友愛工業

国道140号東油川高架橋(仮称)下部工事その2 共同企業体

国道140号（新山梨環状道路東部区間2期） 東油川ランプ道路改良工事（一部債務）（余フ）（2補）

日頃より新山梨環状道路建設工事にあたり、皆様のご理解とご協力をいただき誠にありがとうございます。

現在の作業状況は場所打函渠工(道路用の箱型通路)を造る場所に土を盛って荷重をかけ、地盤の水分を押し出して固くする工事(載荷盛土工)を行っています。皆様には何かとご不便、ご迷惑をおかけする事もあるかと思いますがご理解とご協力の程宜しくお願い致します。



全体工事内容

- ・地盤改良工(地盤を固くする工事)
工事面積=4,030㎡
- ・場所打函渠工(道路用の箱型通路)
幅=8.00m/高さ=5.80m/全長=42.4m
- ・排水構造物工(水路工事)
全長=114m

工事期間：令和4年11月9日迄

工事進捗率：29%

施工者：  風間興業株式会社

担当者： 現場代理人：浅川 悟

主任(監理)技術者：芦沢 貴雄

国道140号（新山梨環状道路東部区間2期）道路 改良工事（一部債務）

日頃より皆様の工事へのご理解・ご協力を頂きまして、厚く御礼申し上げます。
工事に当たっては、ご迷惑を最小限にとどめるよう細心の注意を払って行います。
作業中ご迷惑をおかけする場合もございますので、何卒、ご理解ご協力を賜りますようお願いいたします。



環状線本線の盛土工を行う前に、外側の擁壁工・排水構造物工の施工を行っています。

工事概要

道路改良工 L = 106m

路体盛土 V = 33, 700m³

L型擁壁工 L = 48m

カルバート工 L = 48m

工期 令和3年9月2日～令和4年7月15日

工事進捗率 令和3年10末 3%



株式会社 戸沢組土木

現場代理人
監理技術者

塩島 誠