

# 障害者雇用を考えている企業の皆様へ

～障害者職業能力検定を見学してみませんか～

## 障害者職業能力検定とは??

障害者職業能力検定は、15歳以上の知的障害者を対象に、5職種の検定を実施し、各職種の専門家である**検定委員が評価する検定**です！

障害がある方の、働くために必要な「**判断力**」「**指示を読み取る力**」「**正確性**」「**丁寧さ**」「**作業を記憶する力**」等を基本に、**検定委員の普段の仕事の観点からも評価**をしています！

**ぜひ、障害のある方の雇用を考えている方は、ご自身の目で障害がある方の能力の高さを実感してください！**

面接等では見ることが出来ない、専門的な作業を見学していただき、障害者雇用への認識をより一層高めていただければと思います。

**就労を目指して、真剣に取り組む受検生を、ぜひ会場でご覧ください！**

## 検定日程は??

検定名	検定日	検定実施時間 (1人の検定時間)	検定会場
<b>ビルクリーニング検定</b> 「タオル」と「自在ぼうき」を使用した、オフィスでの基本的な清掃作業について評価します。	令和5年11月11日(土) 令和5年11月12日(日)	9:00～19:00 (約20分)	山梨県立 就業支援センター
<b>農業生産検定</b> 「選果計量」「パック、出荷箱詰め」「運搬」など、農業の基本となる作業の各項目について評価します。	令和5年11月25日(土)	10:00～17:00 (約20分)	山梨県立 就業支援センター
<b>事務アシスタント検定</b> 「文書の三つ折り作業」「あて名シール貼り作業」「文書の封入作業」「封筒の仕分け作業」の速度や精度について評価します。	令和5年12月9日(土) 令和5年12月10日(日)	10:00～17:00 (約60分)	山梨県生涯学習 推進センター
<b>ビルクリーニング検定 上級</b> 「掃除機」、「湿式モップ」、「スクイージー」、「ポリッシュャー」を、それぞれ使用した、オフィスでの清掃作業について評価します。	令和6年1月13日(土) 令和6年1月14日(日)	9:00～18:00 (約20分)	山梨県立 就業支援センター
<b>接客サービス検定</b> 「オーダーテイク」や「注文品のサービス」など、喫茶店での接客サービスについて評価します。	令和6年1月27日(土) 令和6年1月28日(日)	10:00～17:00 (約15分)	やまなしプラザ オープンスクエア
<b>食品加工検定</b> 「手洗い」、「材料の計量」、「生地成形作業」など、食品加工の基本作業について評価します。	令和6年2月10日(土) 令和6年2月11日(日)	10:00～17:00 (約20分)	山梨県立男女共同 参画推進センター ぴゅあ総合

**見学を希望される方または検定の詳細について興味のある方は下記問合せ先まで御連絡ください。**

【問合せ先】山梨県 産業労働部 労政人材育成課 人材育成担当

TEL : 055-223-1566 FAX : 055-223-1564 E-mail: [rosei-jin@pref.yamanashi.lg.jp](mailto:rosei-jin@pref.yamanashi.lg.jp)

～受検者の声は裏面をご覧ください～

# 障害者職業能力検定受検者の声

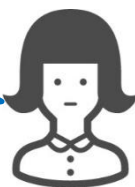
## Q 検定を受検して良かったことは何ですか。



Aさん

自分がどこまでの能力があるかを知る良いきっかけになる検定でした。

将来に役立つ知識を修得でき、検定を受検する中で自分に足りない物を学ぶことが出来ました。



Bさん



Cさん

緊張している中で、自分でやれることを全て出せたので、成長に繋がったと思います。

毎年、本検定は、特別支援学校の生徒を中心に、のべ約 200 人が受検しています。  
受検者の方々は一般就労に向け、日々技能の修得に精進しています。

**企業の皆様には、ぜひ一度ご覧いただき、障害のある方の雇用につなげていただければと思います。**

山梨県や労働局などの関係機関では、企業の障害者雇用を促進するため、様々な制度を実施しております。下記のページに各種制度についてまとめてありますのでご参考になさってください。  
<https://www.pref.yamanashi.jp/rosei-jin/shogaisha/syougaihashien.html>